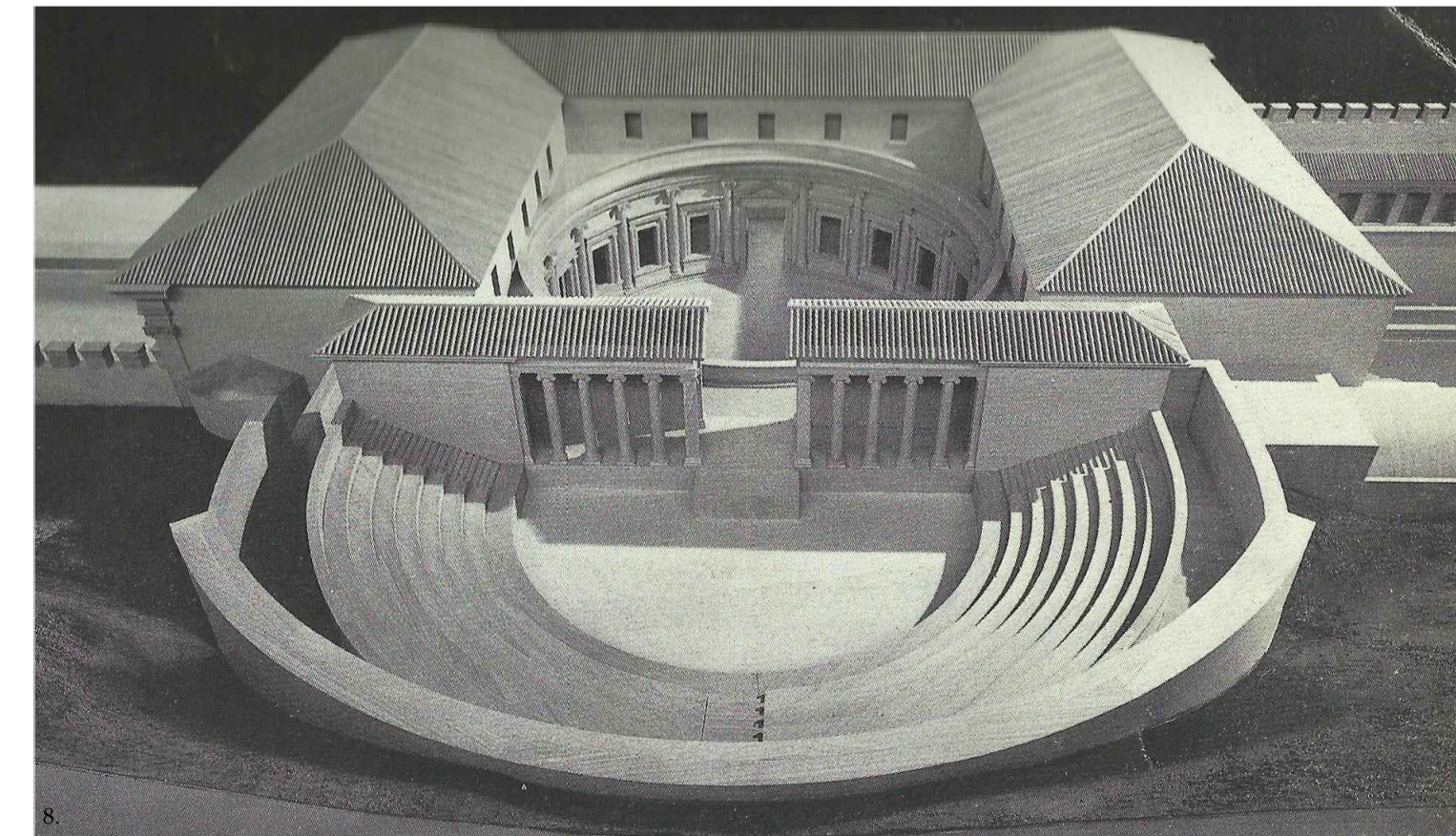
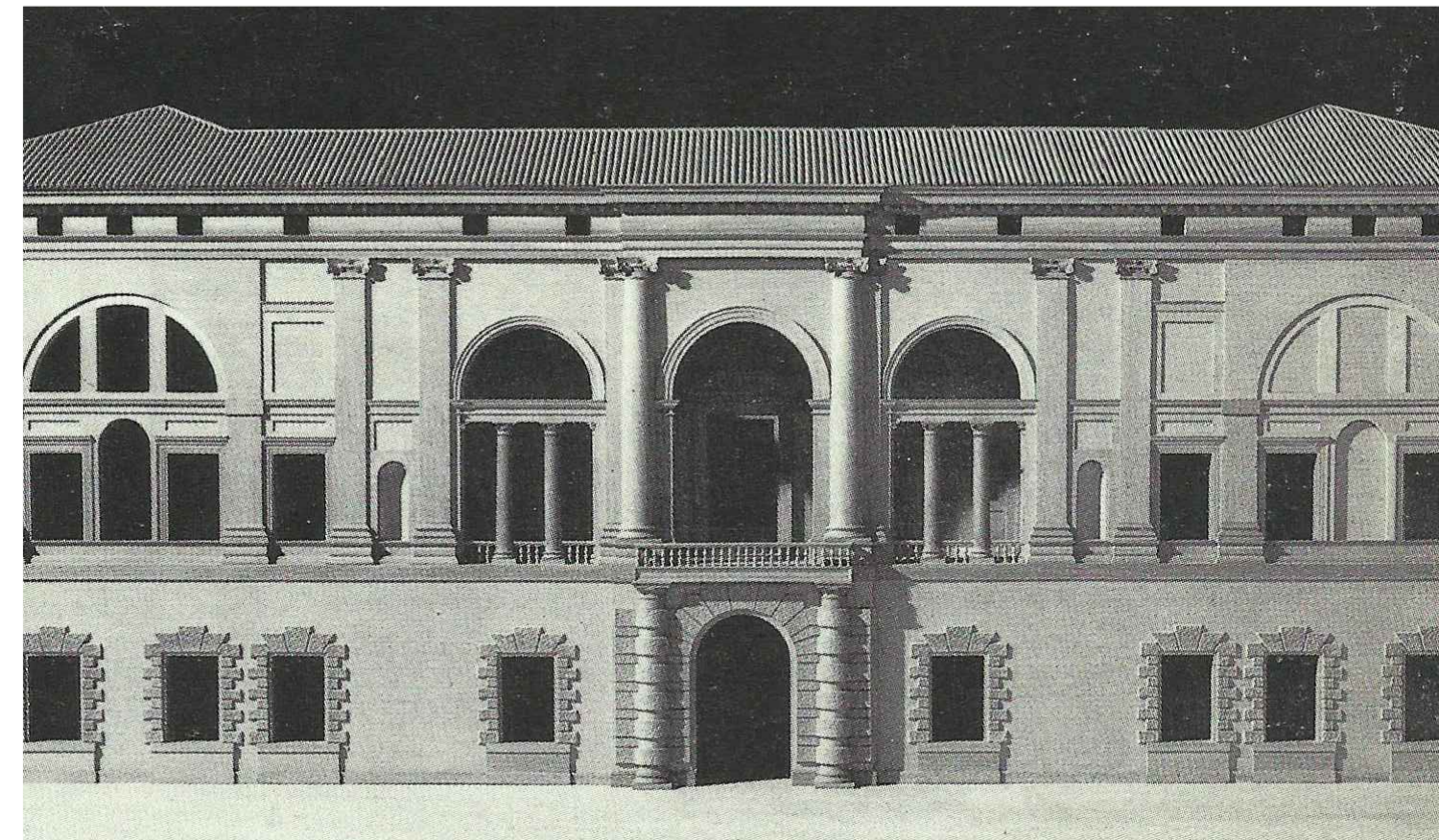
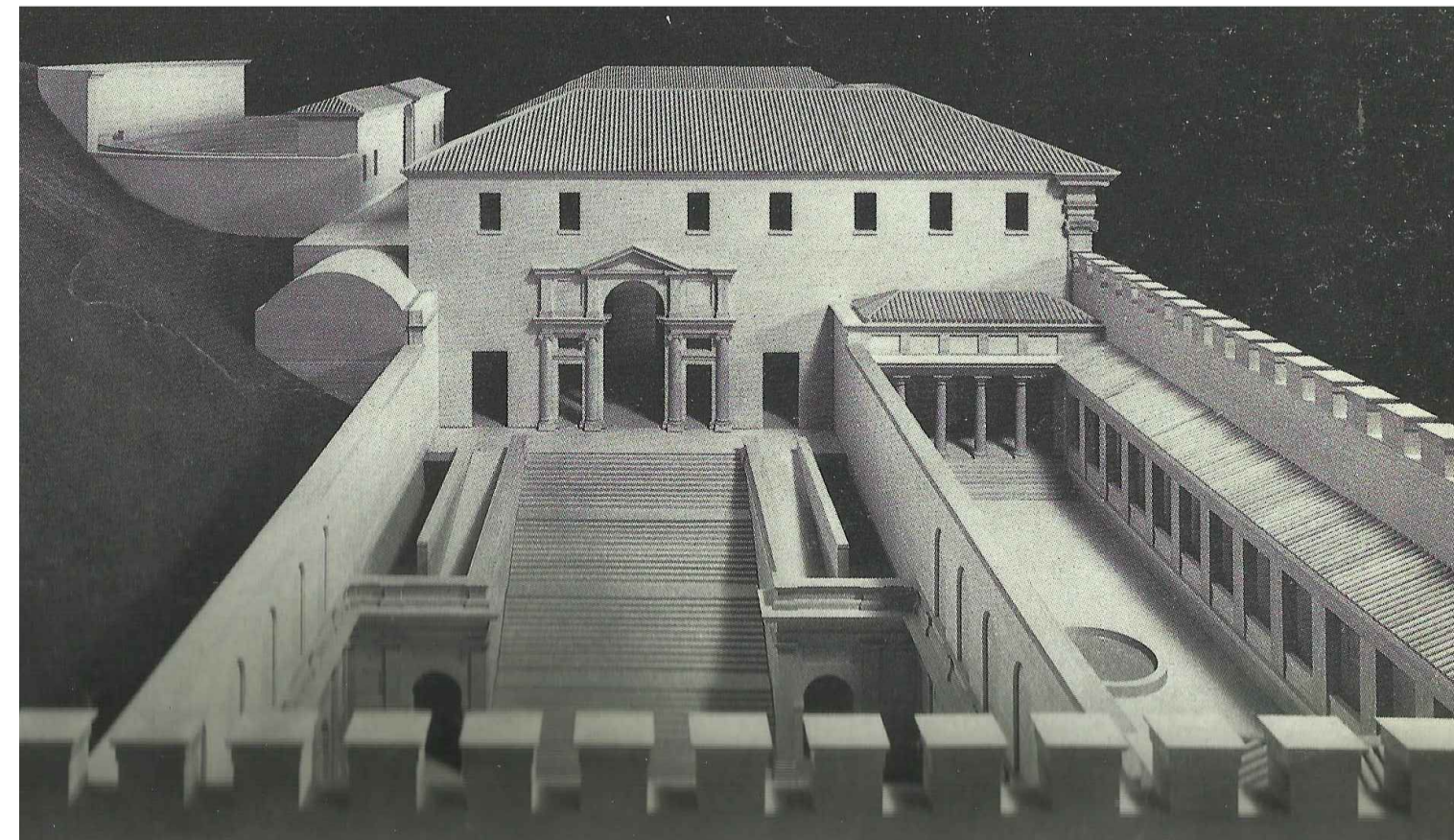
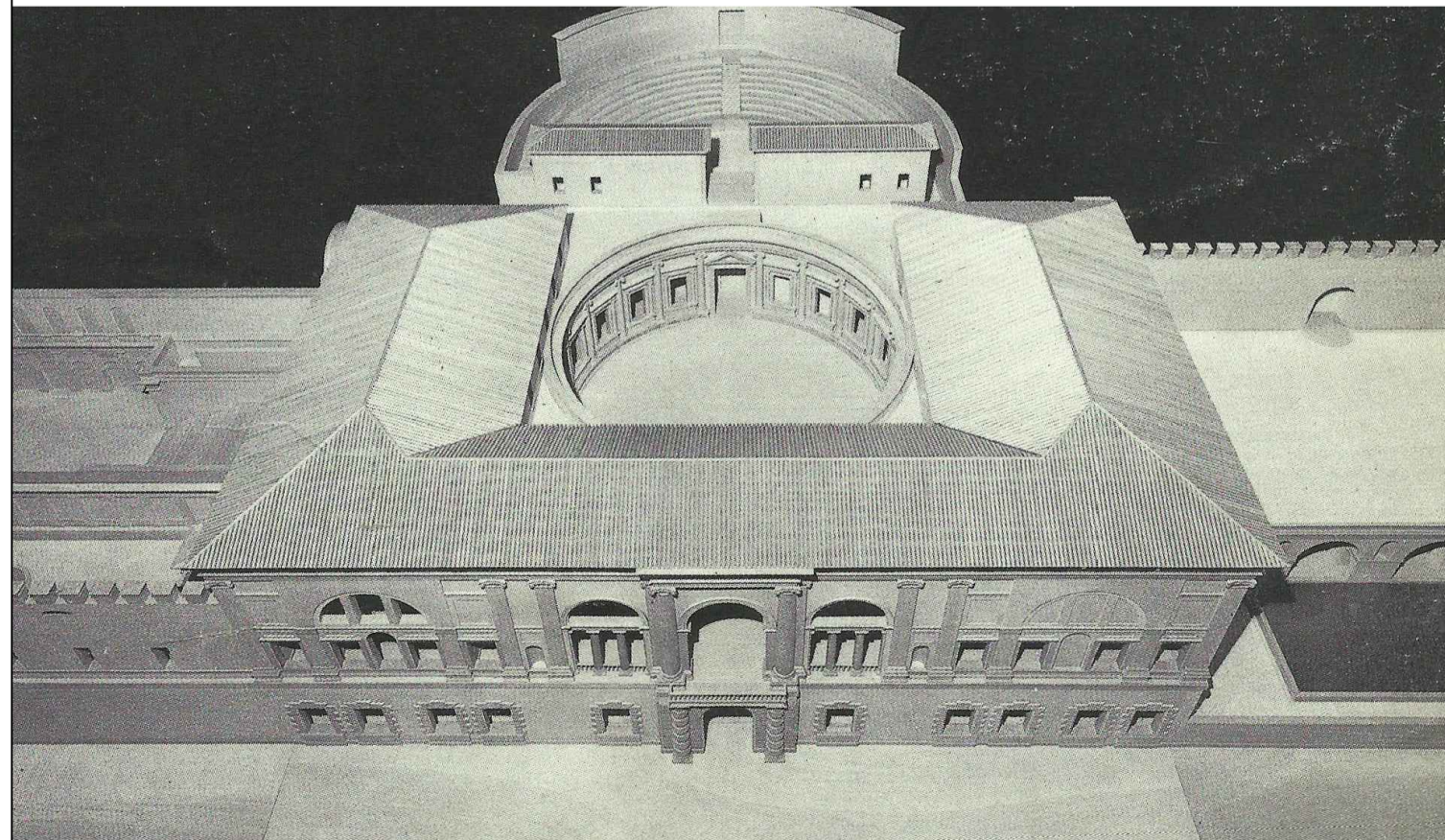


1. Pianta di Villa Madama attribuita a Battista da Sangallo. Disegno n. 273a del Gabinetto delle Stampe degli Uffizi (Fototeca Italiana, Firenze)
2. Pianta di Villa Madama attribuita ad Antonio da Sangallo. Disegno n. 314a del Gabinetto delle Stampe degli Uffizi (Fototeca Italiana, Firenze)
3. Planimetria attribuita a Raffaello per il giardino di Villa Madama. Disegno n. 1366a del Gabinetto delle Stampe degli Uffizi (Fototeca Italiana, Firenze)
4. Ipotesi di Heinrich Von Geymuller. Planimetria di Villa Madama
5. Ipotesi di Heinrich Von Geymuller. Veduta prospettica
6. Ipotesi di Mario Bafile. Planimetria di Villa Madama
7. Ipotesi di Mario Bafile. Veduta prospettica



VILLA MADAMA
DISEGNI ORIGINALI