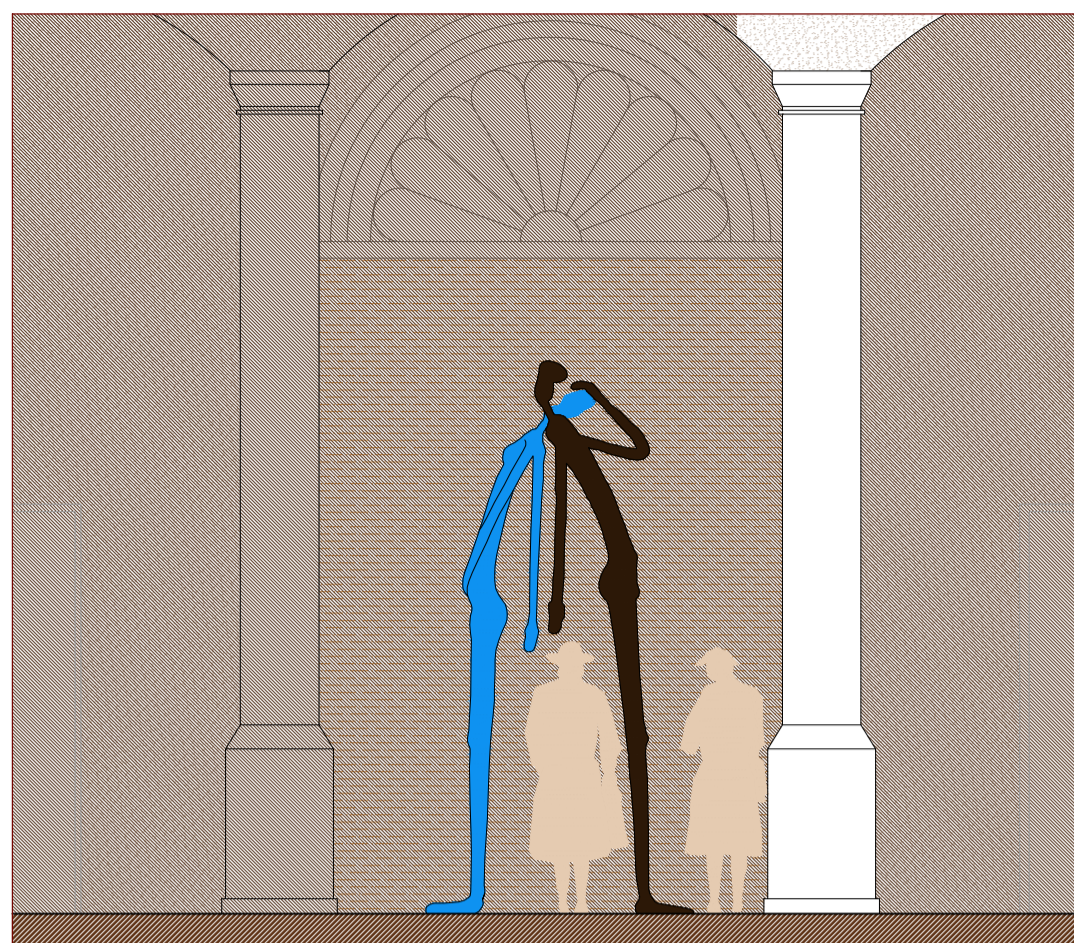


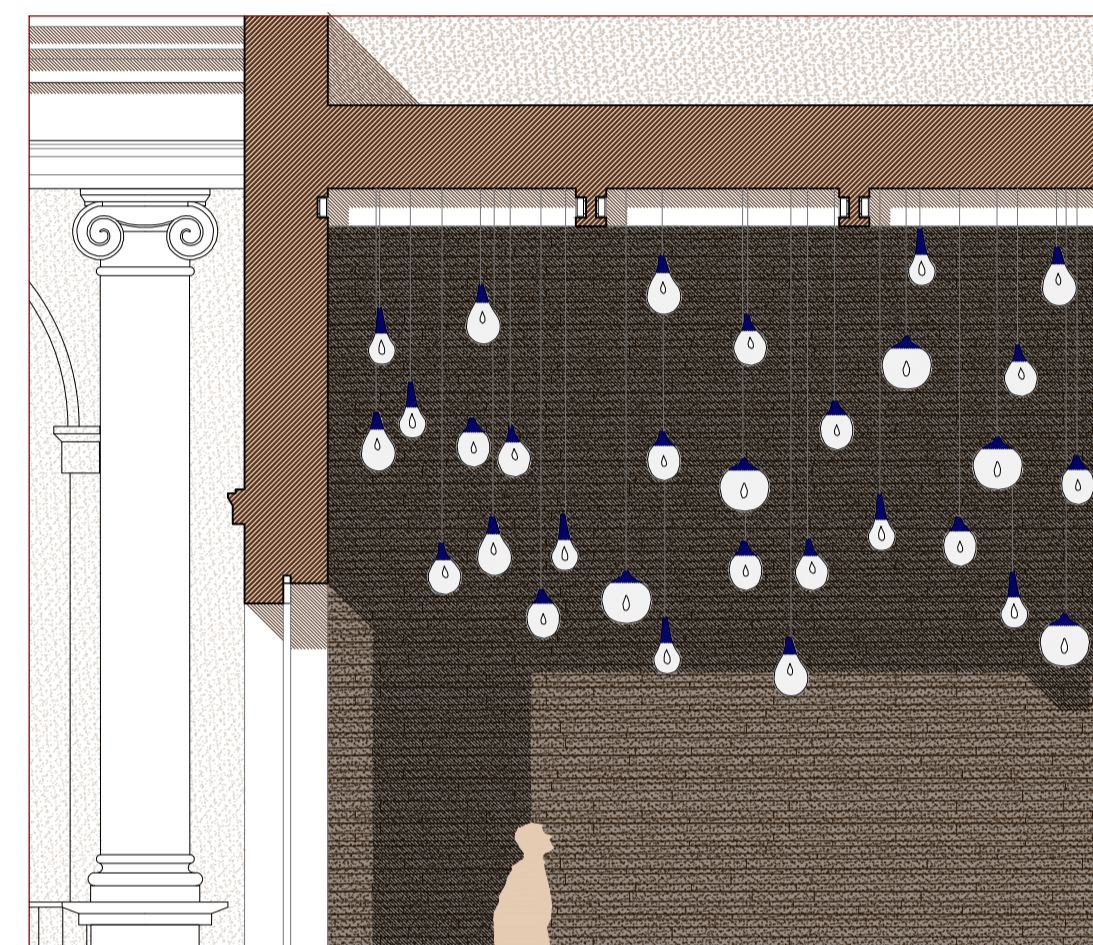
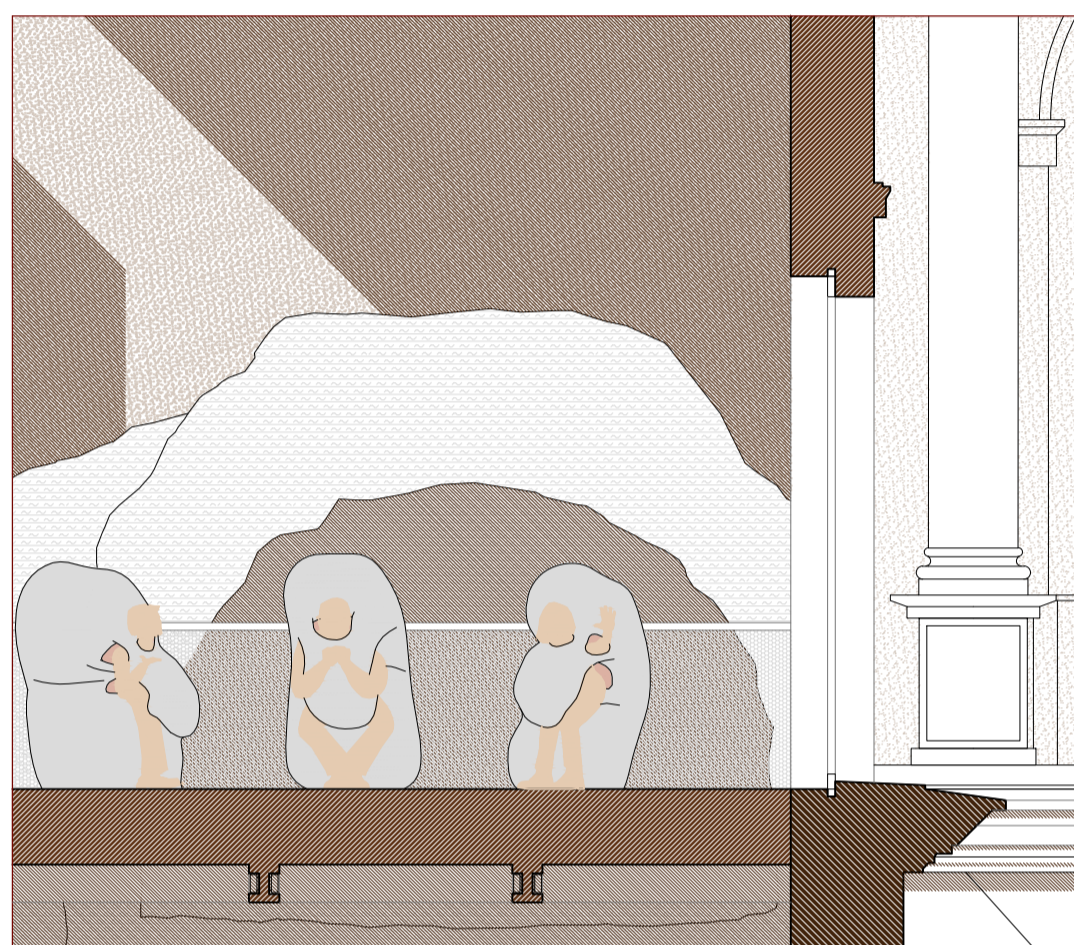
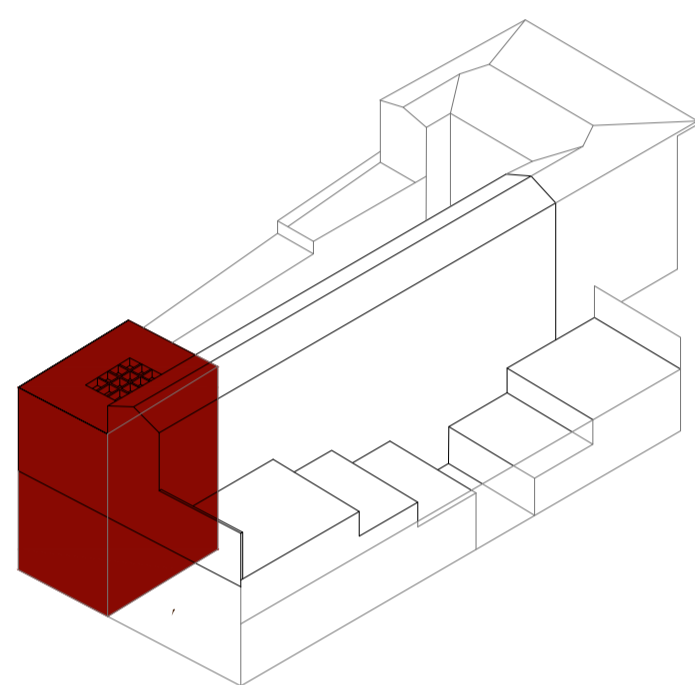
Relazione figurativa

La mostra proposta, attraverso lo studio di un tema scelto, mette a sistema l'arte contemporanea con le possibilità allestitive degli spazi esistenti di Palazzo Riso e degli ambienti di nuova progettazione. L'allestimento di *Relazioni* si sviluppa in quattro aree. La prima è relativa al rapporto umano di somiglianza o dissomiglianza che si crea nel momento in cui l'individuo si confronta con una rappresentazione scultorea figurativa. L'insieme di esseri umani animati e inanimati popola gli spazi più pubblici e di transito del museo, creando continuamente nuove relazioni interpersonali. Le opere selezionate appartenenti a questa categoria sono collocate in tutti gli spazi aperti, nelle corti e nei giardini.



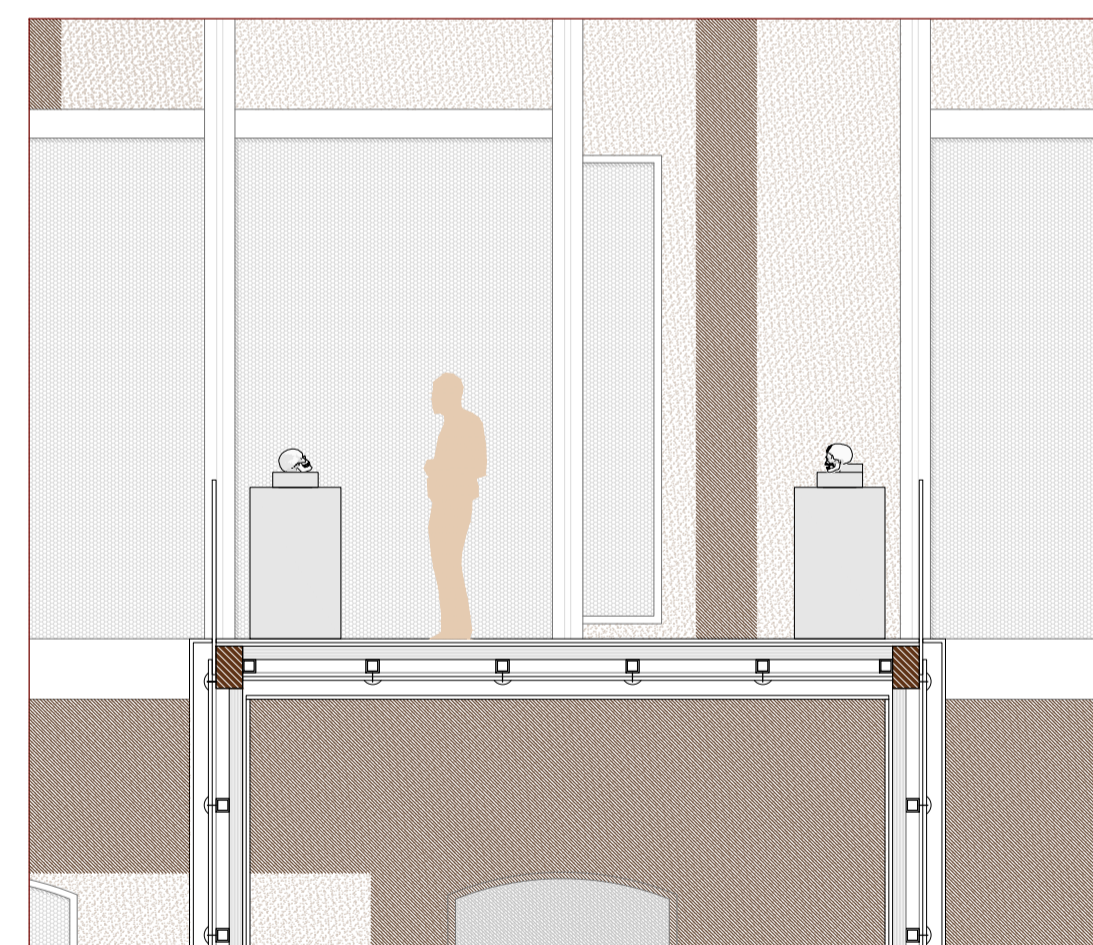
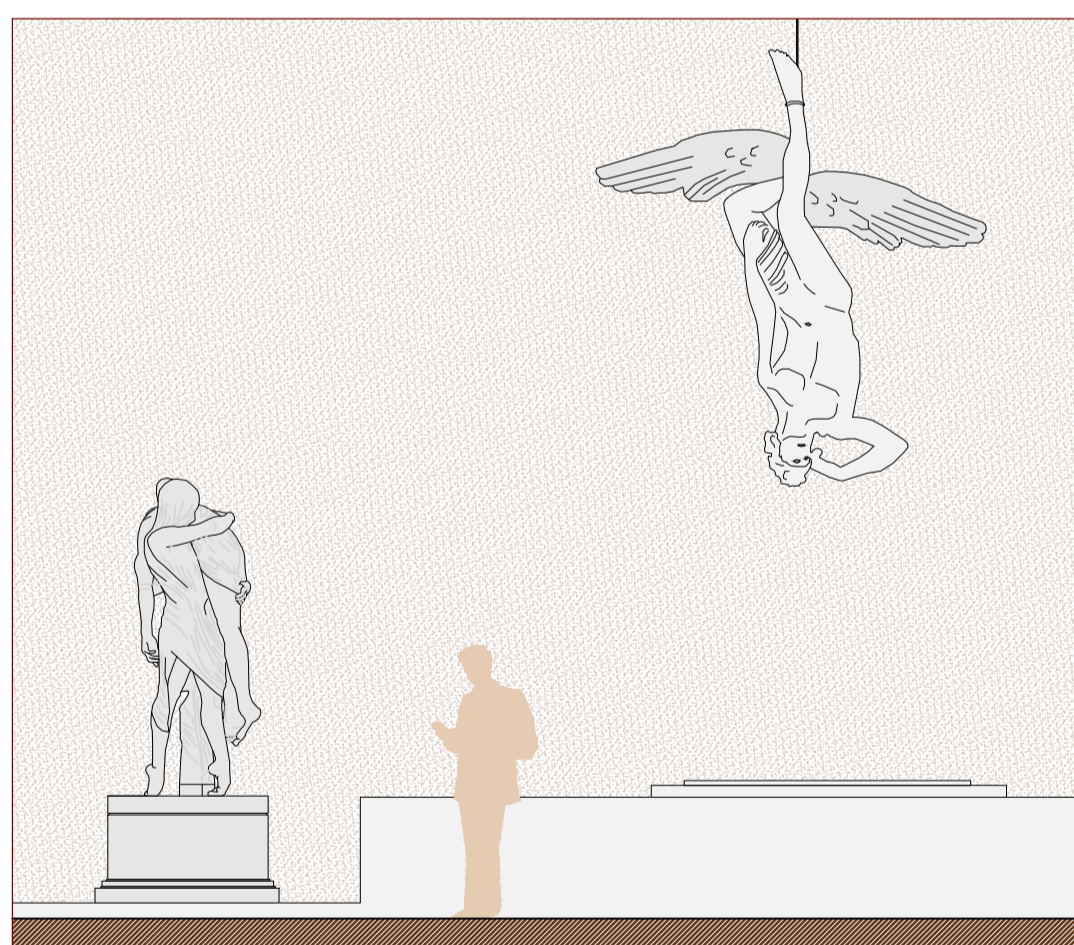
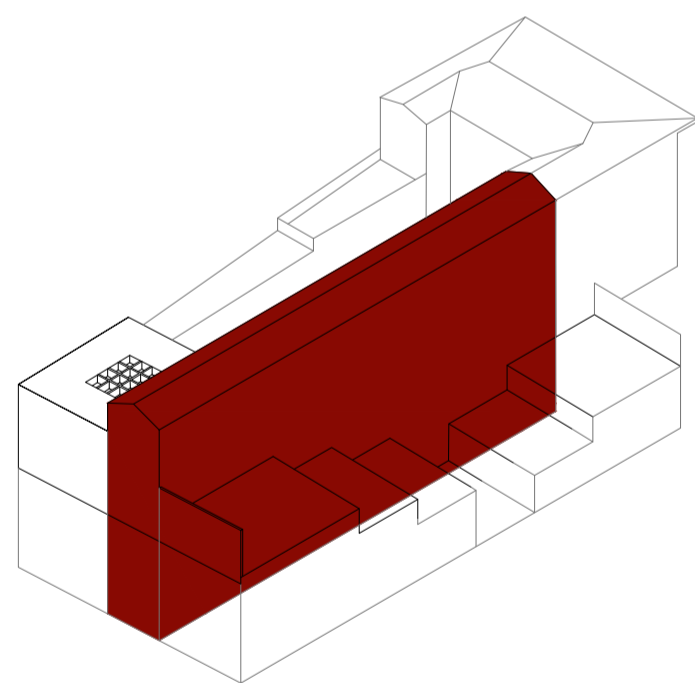
Relazione polisensoriale

Dopo la relazione interpersonale, sviluppata nelle corti, l'allestimento si propone di sviluppare un confronto più personale e intimo dell'individuo con se stesso. Nel padiglione espositivo, dunque, si espone il secondo tema relazionale. Con opere che chiedono l'interazione del visitatore si passa da un confronto oggettivo e figurativo extrapersonale ad un'azione più soggettiva e sensoriale. Attraverso l'utilizzo dei cinque sensi, infatti, si vuole stimolare il visitatore all'azione e alla maggiore presa coscienza della propria corporeità e fisicità. Questi temi espositivi mettono in mostra due tipi di relazioni che il visitatore può tenere con l'arte e sono posizionati lungo il medesimo asse, che altro non è che l'asse principale del museo, nonché asse d'accesso allo stesso.



Relazione tematica

Negli altri spazi del museo si affrontano due tipi di relazioni, meno legati all'individualità e più alla storia dell'arte contemporanea. Questi due temi sono tra loro affini e mettono a paragone i messaggi trasmessi dalle opere e le tecniche utilizzate per la loro comunicazione. Da una parte, l'interesse si concentra sull'argomento trattato dai lavori artistici. Nella galleria espositiva si riflette su come con tecniche diverse gli artisti comunicino gli stessi o simili messaggi. In questo caso il confronto avviene tra opere di tutti i periodi dell'arte contemporanea e affronta i temi della scultura classica, del ritratto, dell'autoritratto, della morte e del rapporto dimensionale del corpo con lo spazio e i suoi elementi compositivi.



Relazione tecnica

Dall'altra parte, in tutti i piani del palazzo storico, si confrontano opere che utilizzano linguaggi, materiali e tecniche molto simili, ma che comunicano messaggi anche molto distanti tra loro. In particolare in queste situazioni la relazione che si crea è di continui salti temporali tra i maestri dell'arte contemporanea e artisti più giovani, le cui opere sono state selezionate tra i lavori di coloro che hanno partecipato alle mostre di Riso in questi dieci anni di apertura. La successione delle sale segue l'ordine temporale dei periodi artistici di questi ultimi sessant'anni di arte.

