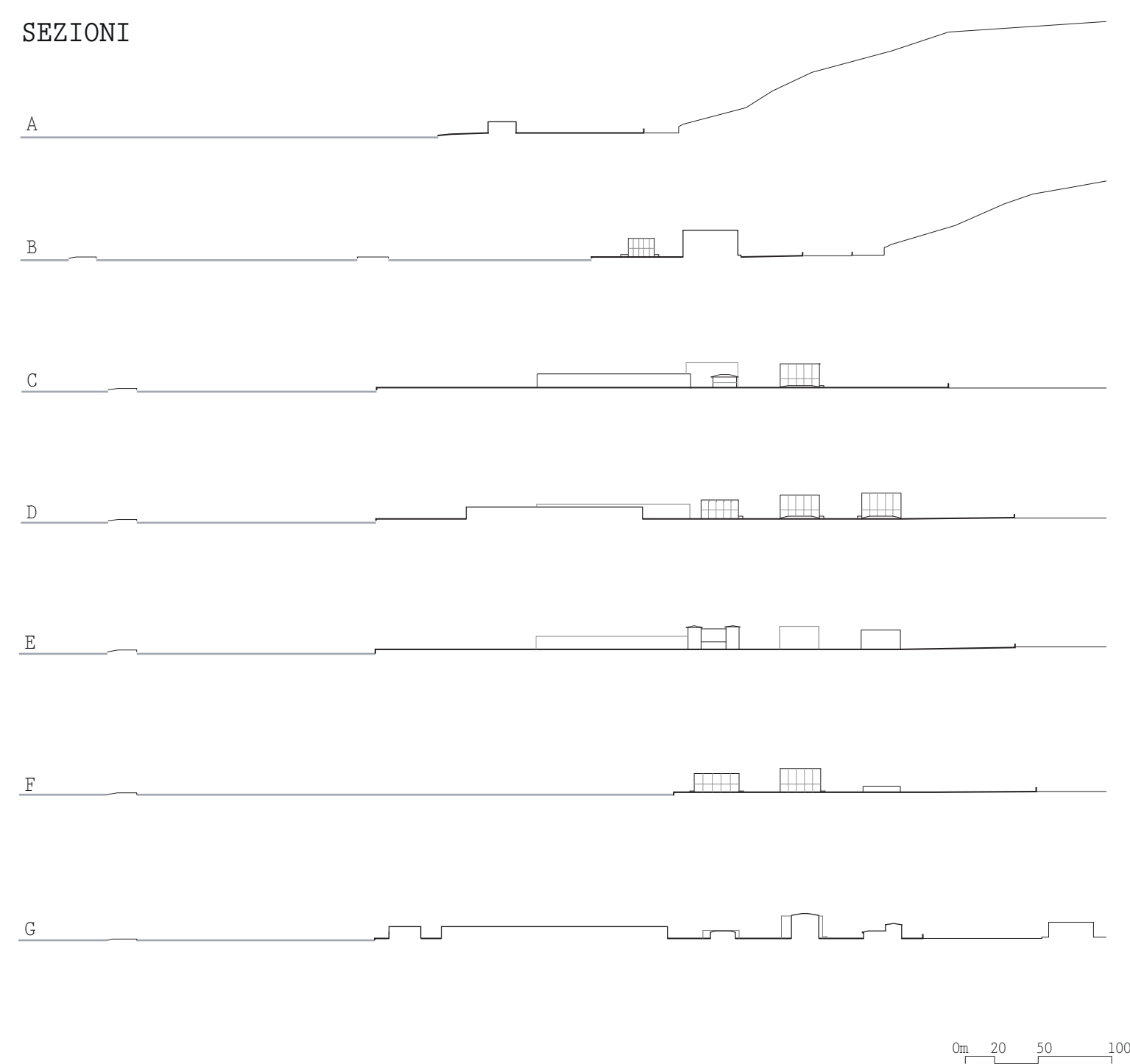


SEZIONI



0m 20 50 100



Foto 1.2: il waterfront attuale



Foto 3.4: la profondità dei grandi viali sui quali attestano i magazzini
Foto 5.6.7: le interruzioni tra gli edifici definiscono assi ortogonali aperti verso il mare



Foto 8: uno degli edifici restaurati e adibiti ad attività museale e di ricerca

Foto 9: edificio ex amministrazione

Foto 10: tratto di costa non artificializzata all'interno del Porto Vecchio

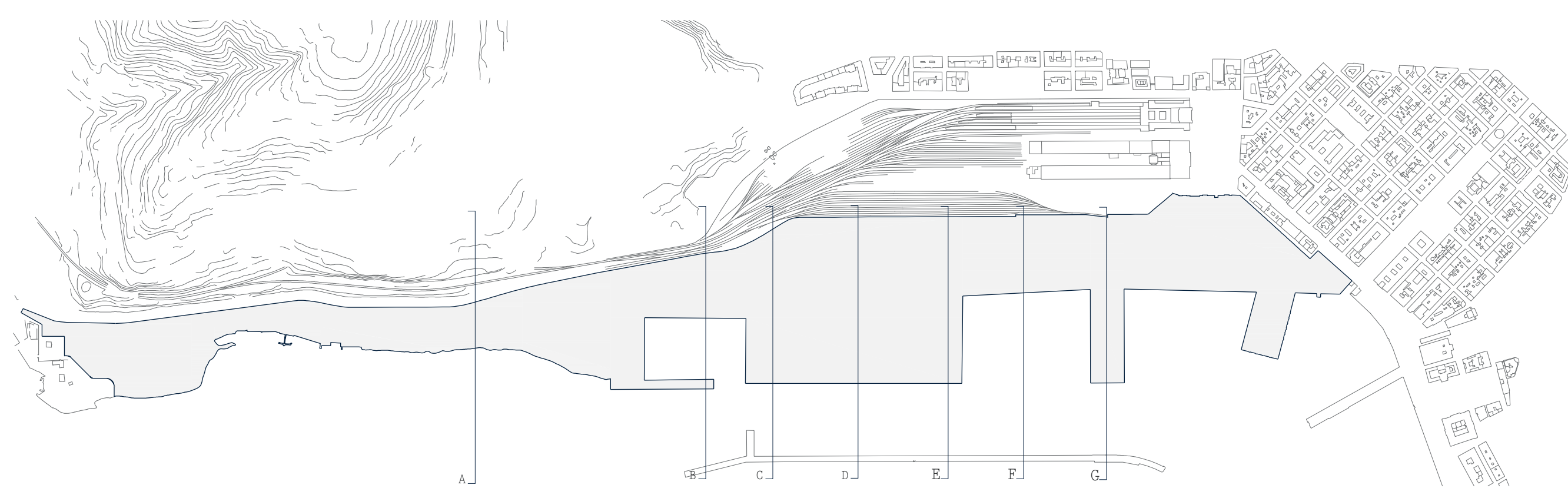
Foto 11: Particolare degli ingressi dei magazzini, sollevati di un metro sopra il livello della strada



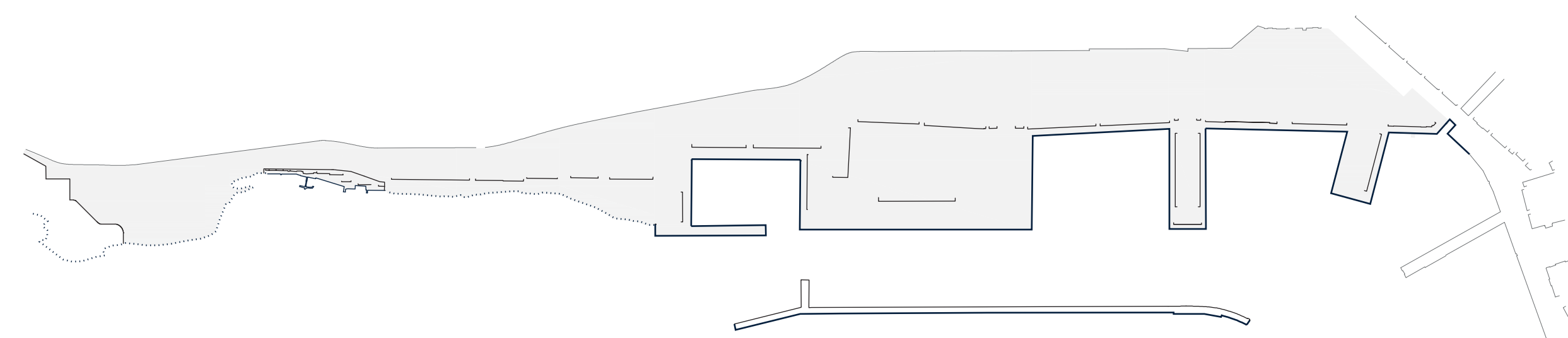
Foto 12 : la vista della città dai moli del Porto Vecchio



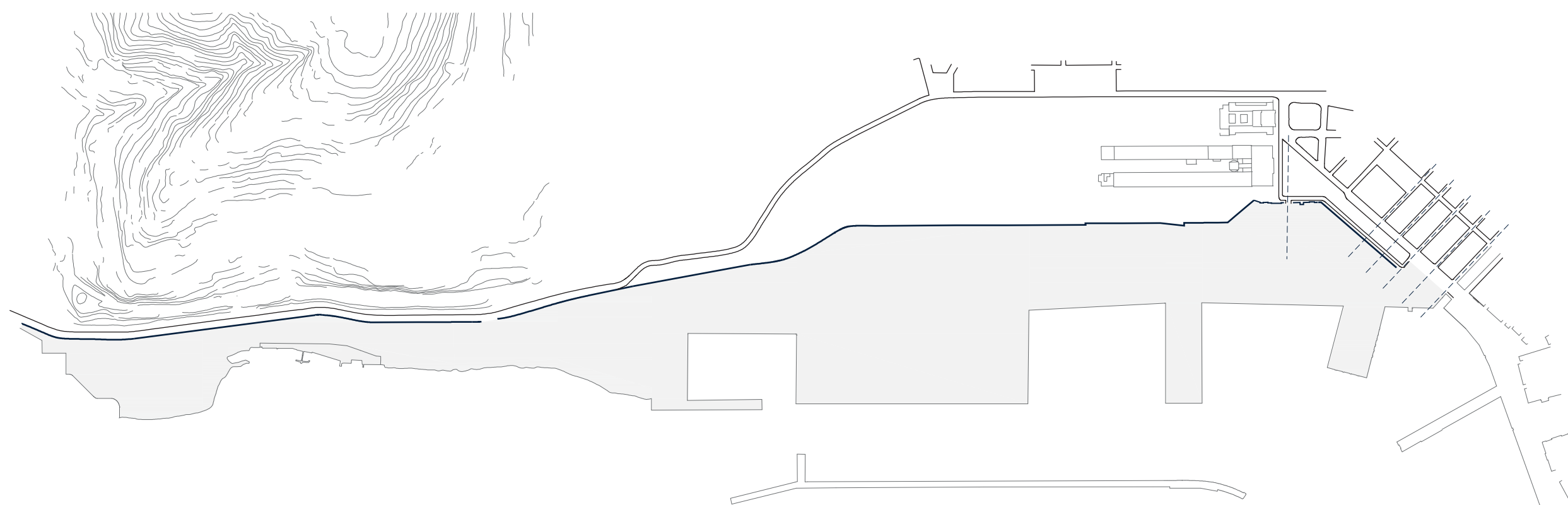
PORTO VECCHIO: COMPARAZIONE



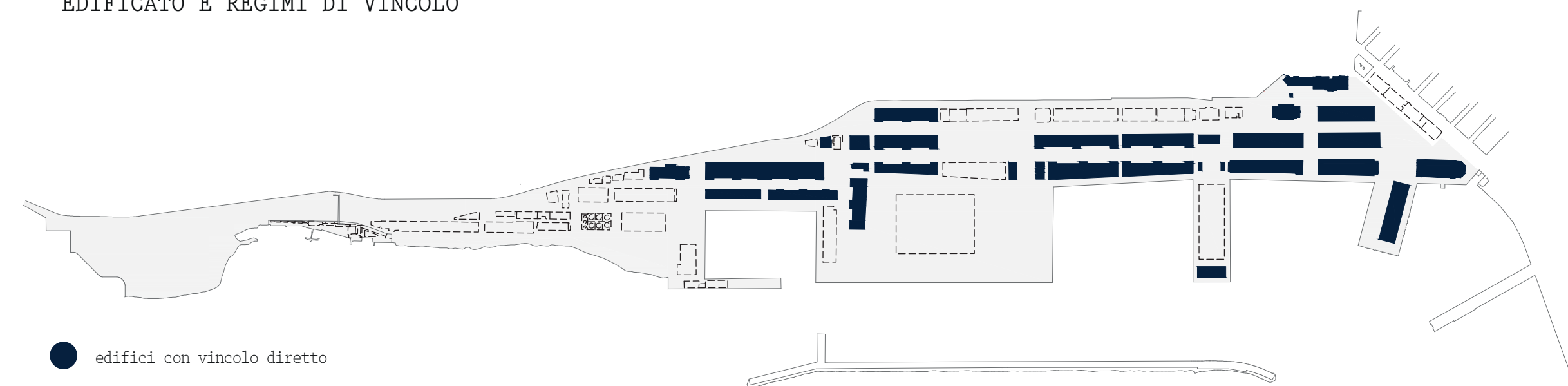
FRONTE E LIMITE TERRA/ACQUA



LIMITE TERRA/PORTO

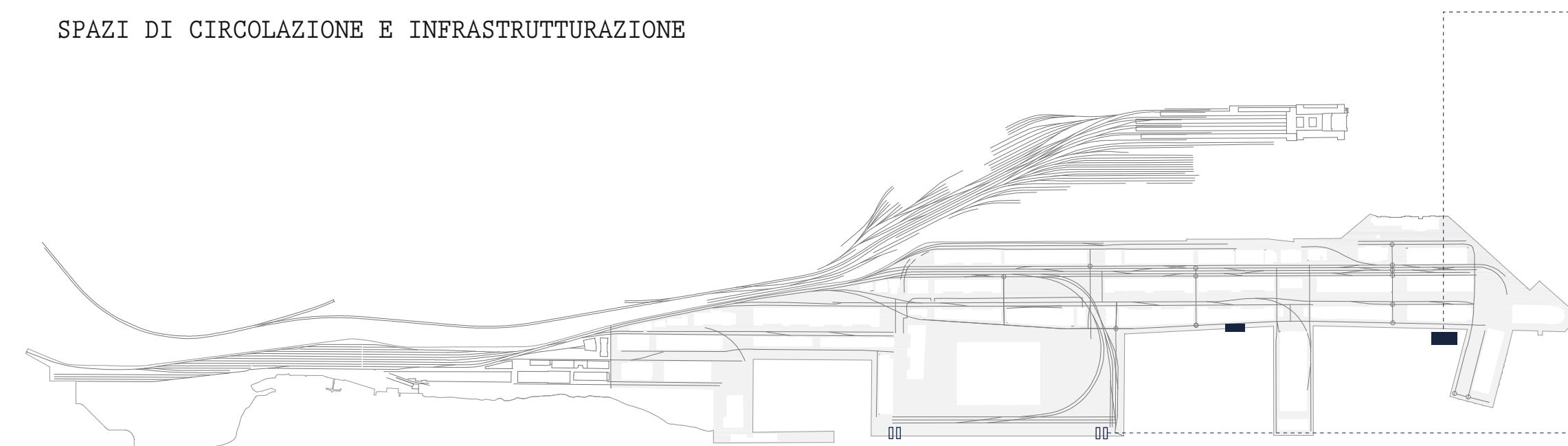


EDIFICATO E REGIMI DI VINCOLO



- edifici con vincolo diretto
- edifici non vincolati

SPAZI DI CIRCOLAZIONE E INFRASTRUTTURAZIONE



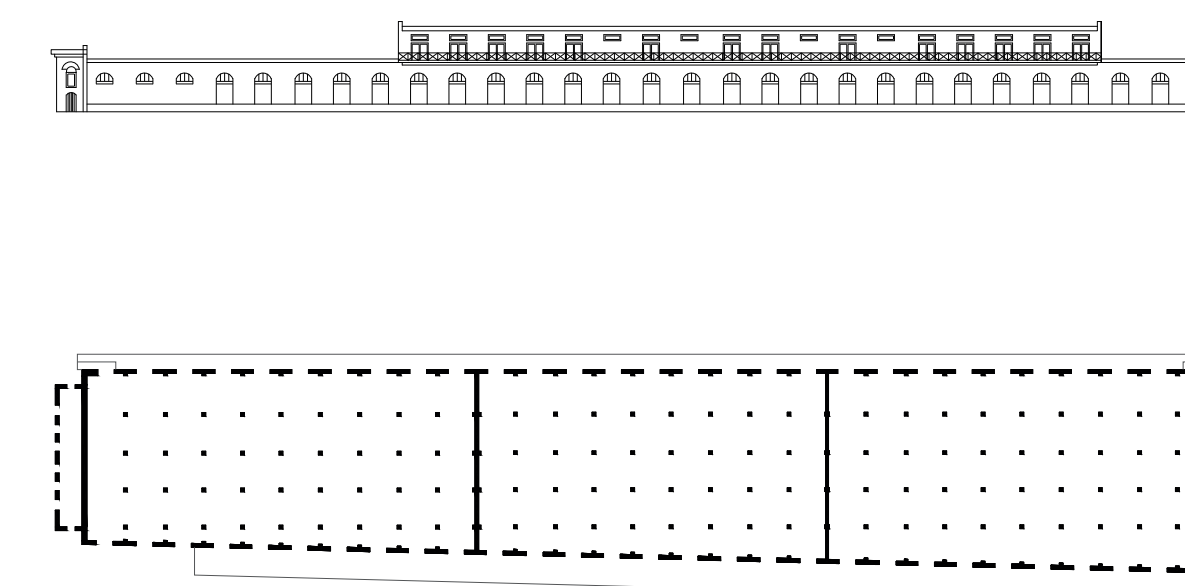
- gru di banchina attualmente in funzione
- gru storiche in disuso

CARATTERI TIPOLOGICI DEI PRINCIPALI EDIFICI

TIPOLOGIA 1



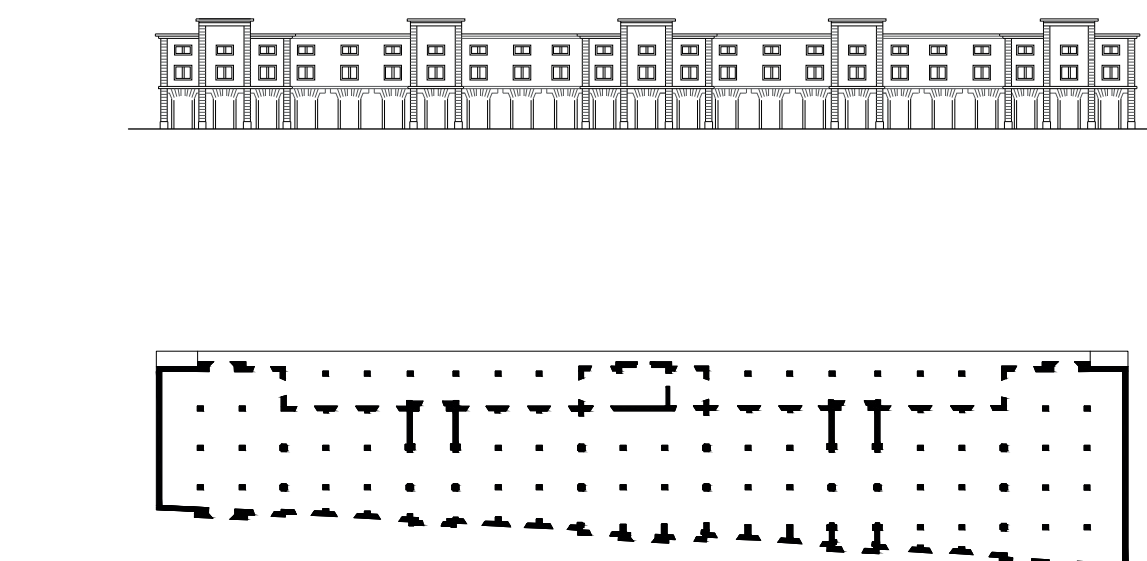
Magazzino a un solo piano fuori terra destinato al deposito, alla conservazione e alla sosta delle merci.



TIPOLOGIA 2



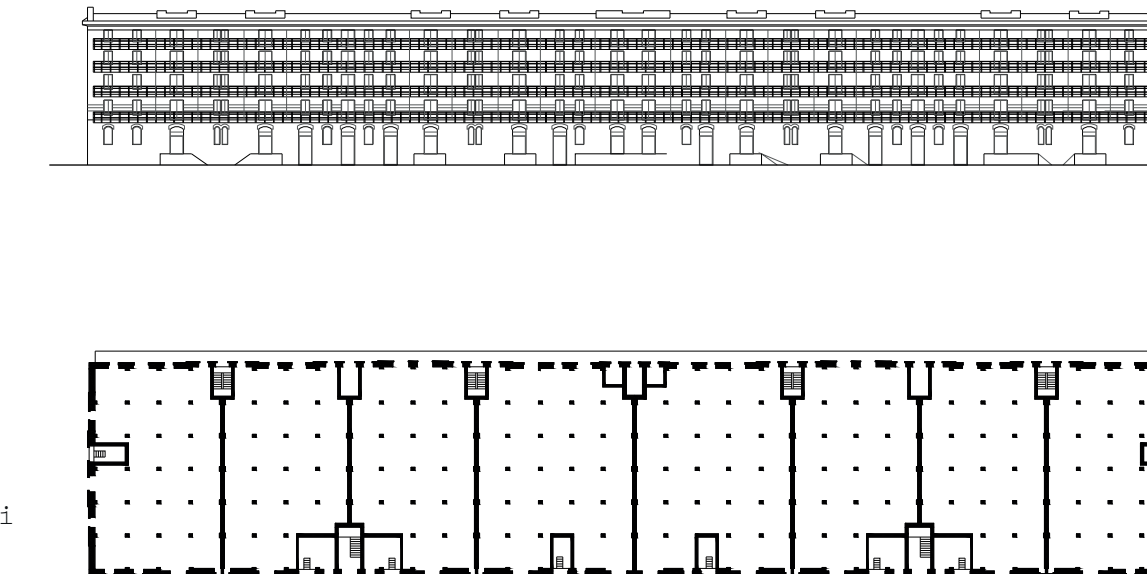
"Lagerhaus" a due o tre piani fuori terra con cantina e soffitta con ballatoi tra gli avancorpi sorretti da colonnine in ghisa.



TIPOLOGIA 3



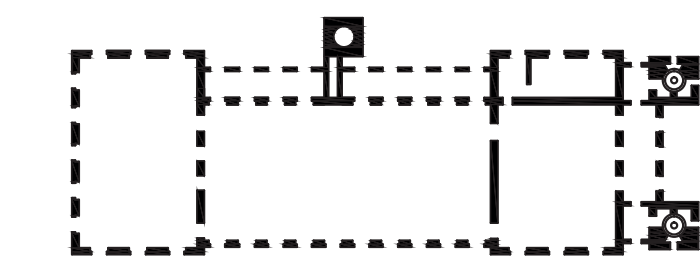
"Lagerhaus" a quattro piani fuori terra con cantina e soffitta, piano terra e quattro piani superiori con ballatoi.



EDIFICIO EX CENTRALE IDRODINAMICA



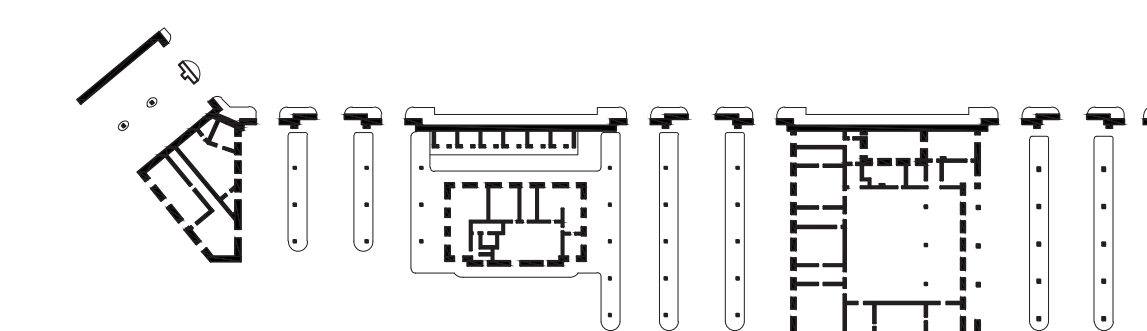
Costruito i macchinari, le unità di controllo e le relative attrezzature per produrre l'energia idraulica necessaria all'azionamento dei mezzi di sollevamento.



EDIFICIO EX DOGANA



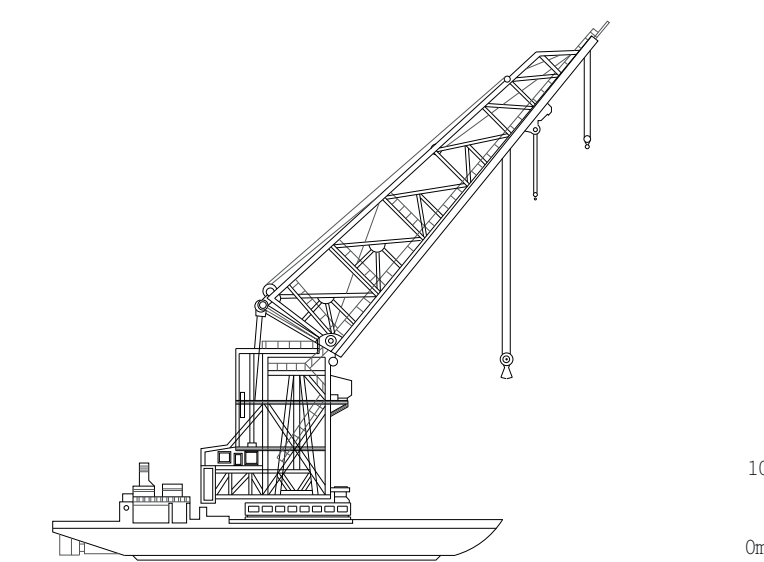
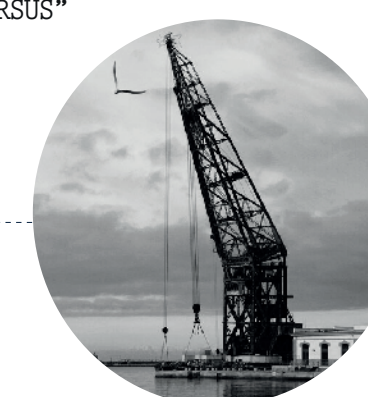
I varchi doganali costituiscono l'ingresso monumentale all'area del Porto Vecchio



0m 20 50 100

INFRASTRUTTURE PORTUALI

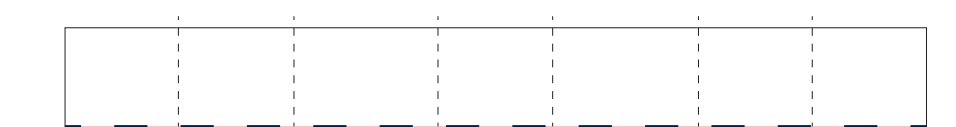
PONTONE "URSUS"



GRU DI BANCHINA "ADRIATERMINAL"



PERRON



I magazzini del primo e del secondo gruppo presentano un Perron, banchina rialzata di 1 metro rispetto al piano stradale, adatto alle operazioni di carico e scarico dai carri ferroviari