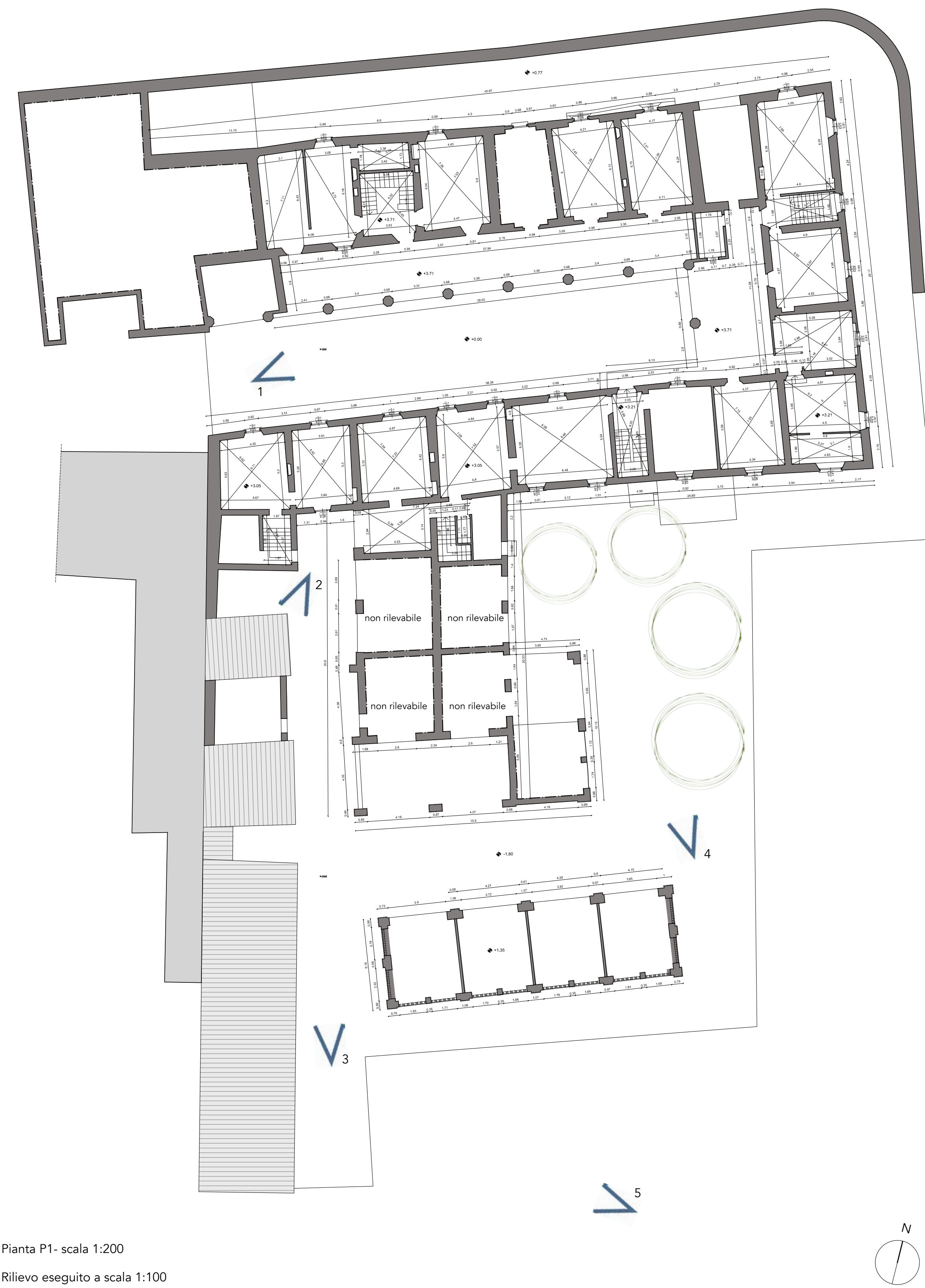




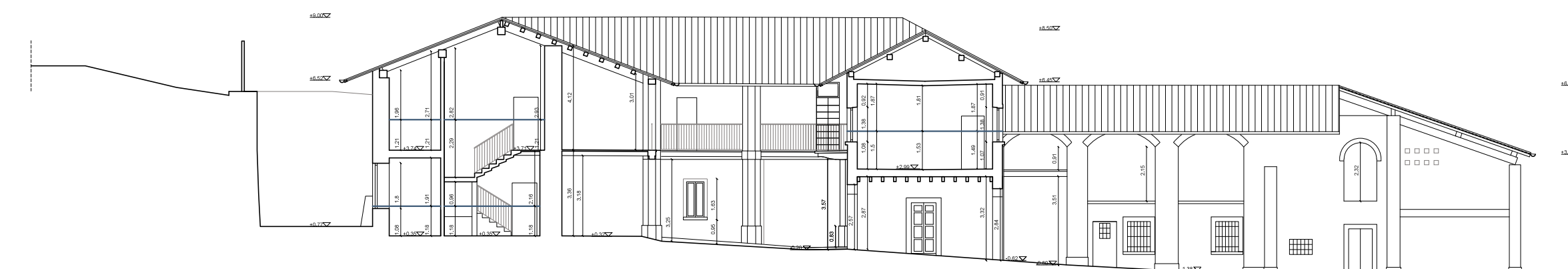
Pianta PT- scala 1:200
Rilievo eseguito a scala 1:100



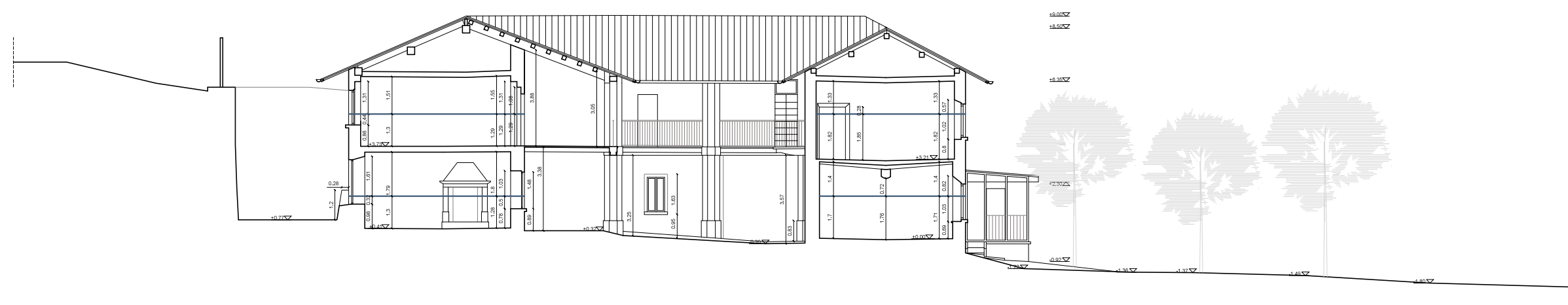
Pianta P1- scala 1:200
Rilievo eseguito a scala 1:100



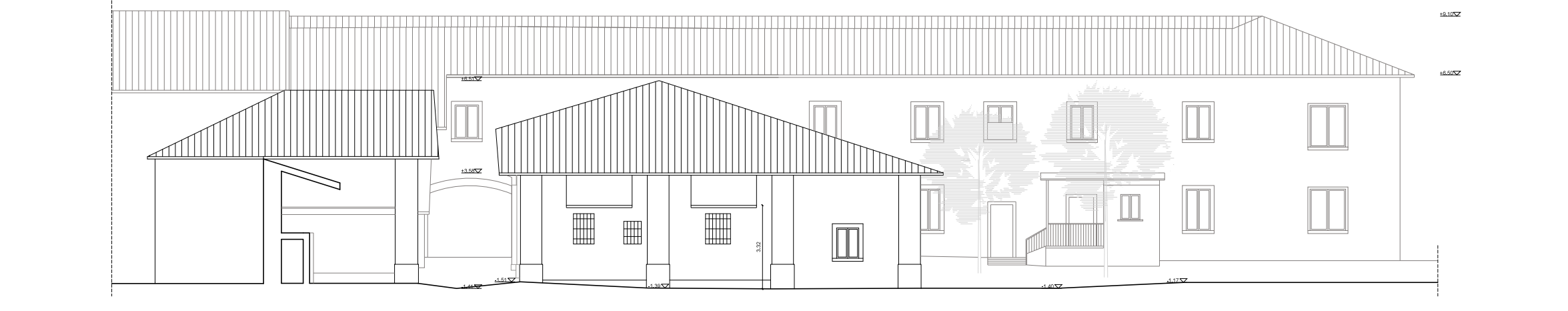
Sezione AA- scala 1:200
Rilievo eseguito a scala 1:100



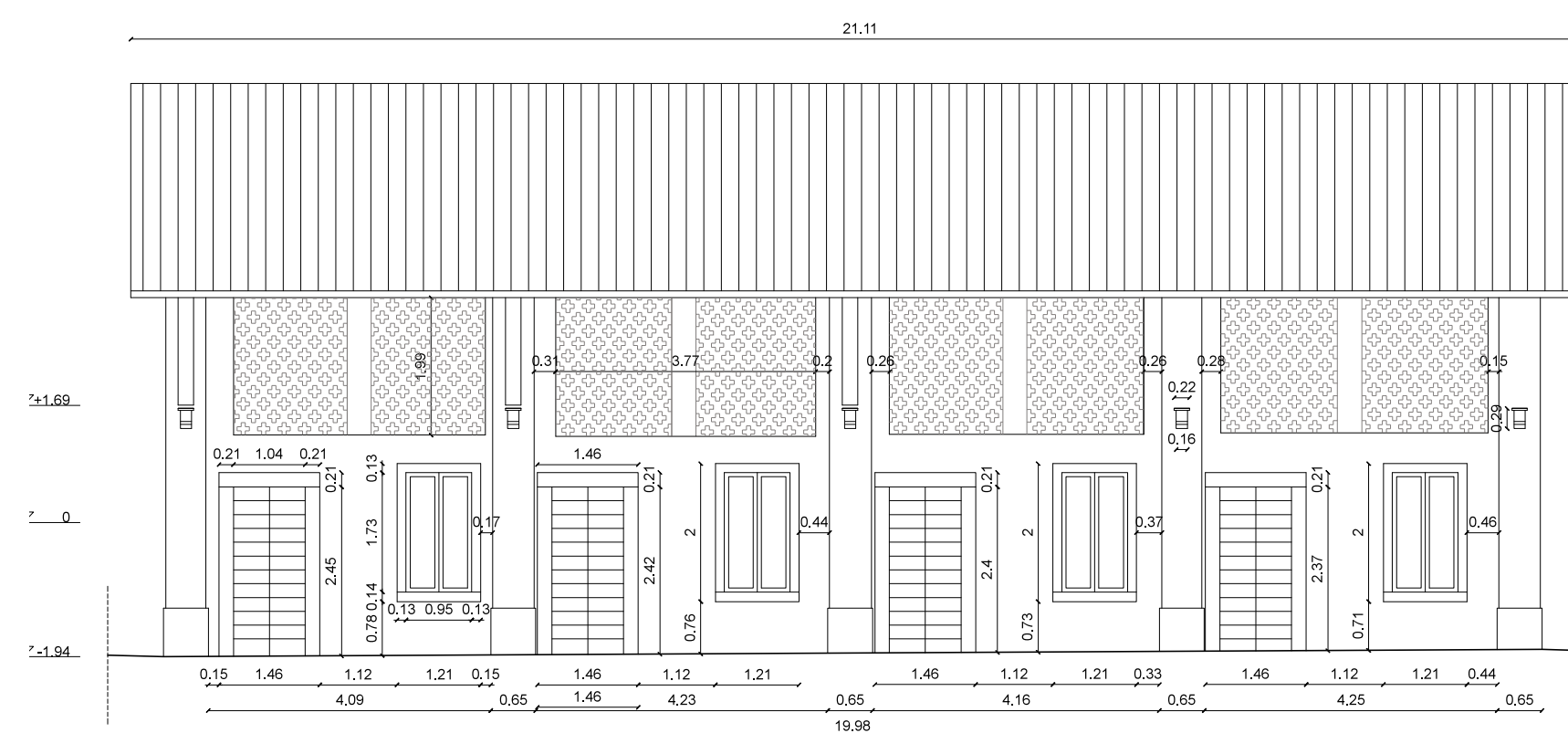
Sezione BB- scala 1:200
Rilievo eseguito a scala 1:100



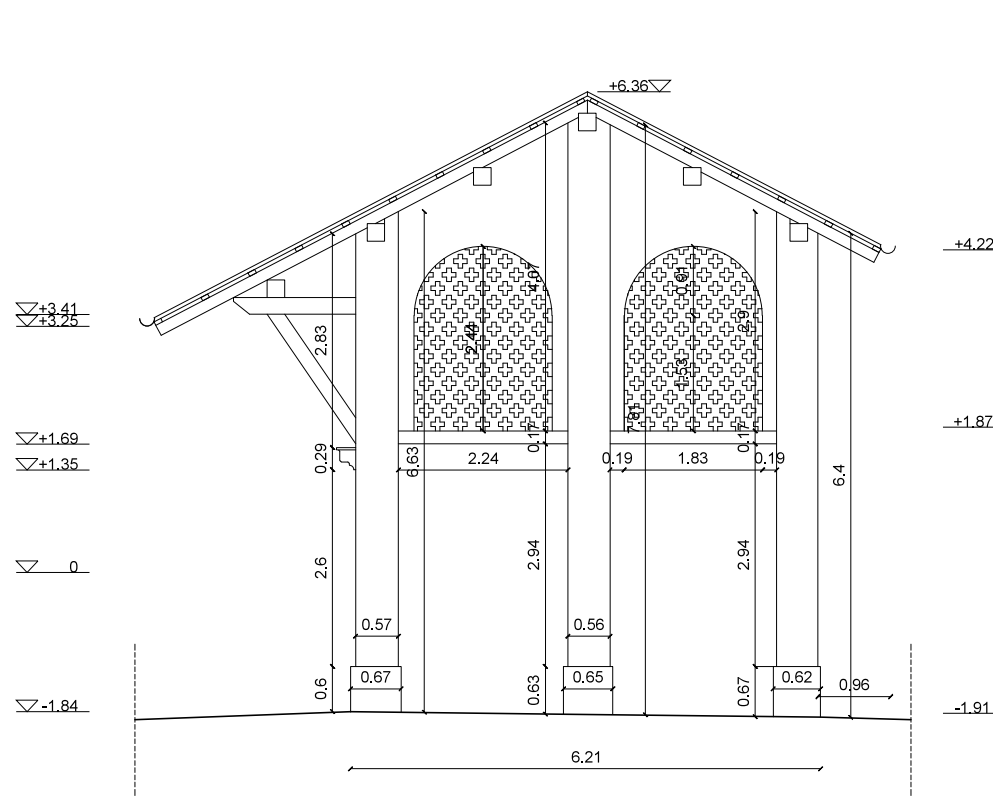
Sezione CC- scala 1:200
Rilievo eseguito a scala 1:100



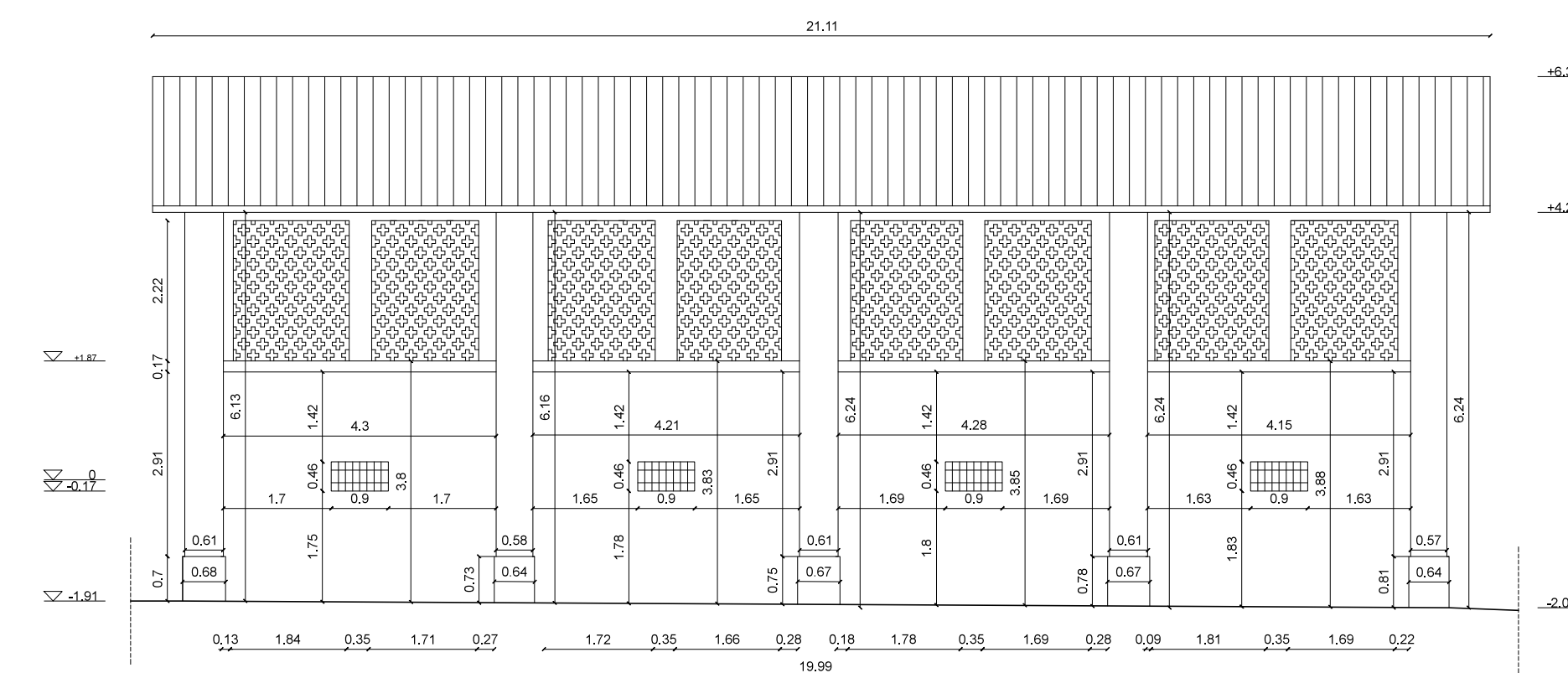
Sezione DD- scala 1:200
Rilievo eseguito a scala 1:100



Prospetto nord- scala 1:100



Prospetto ovest- scala 1:100



Prospetto sud- scala 1:100



Trilaterazione - scala 1:300
Poligonale esterna
1000 Punto topografico della stazione totale

Mappatura fotografica



Rilievo geometrico dei Casali