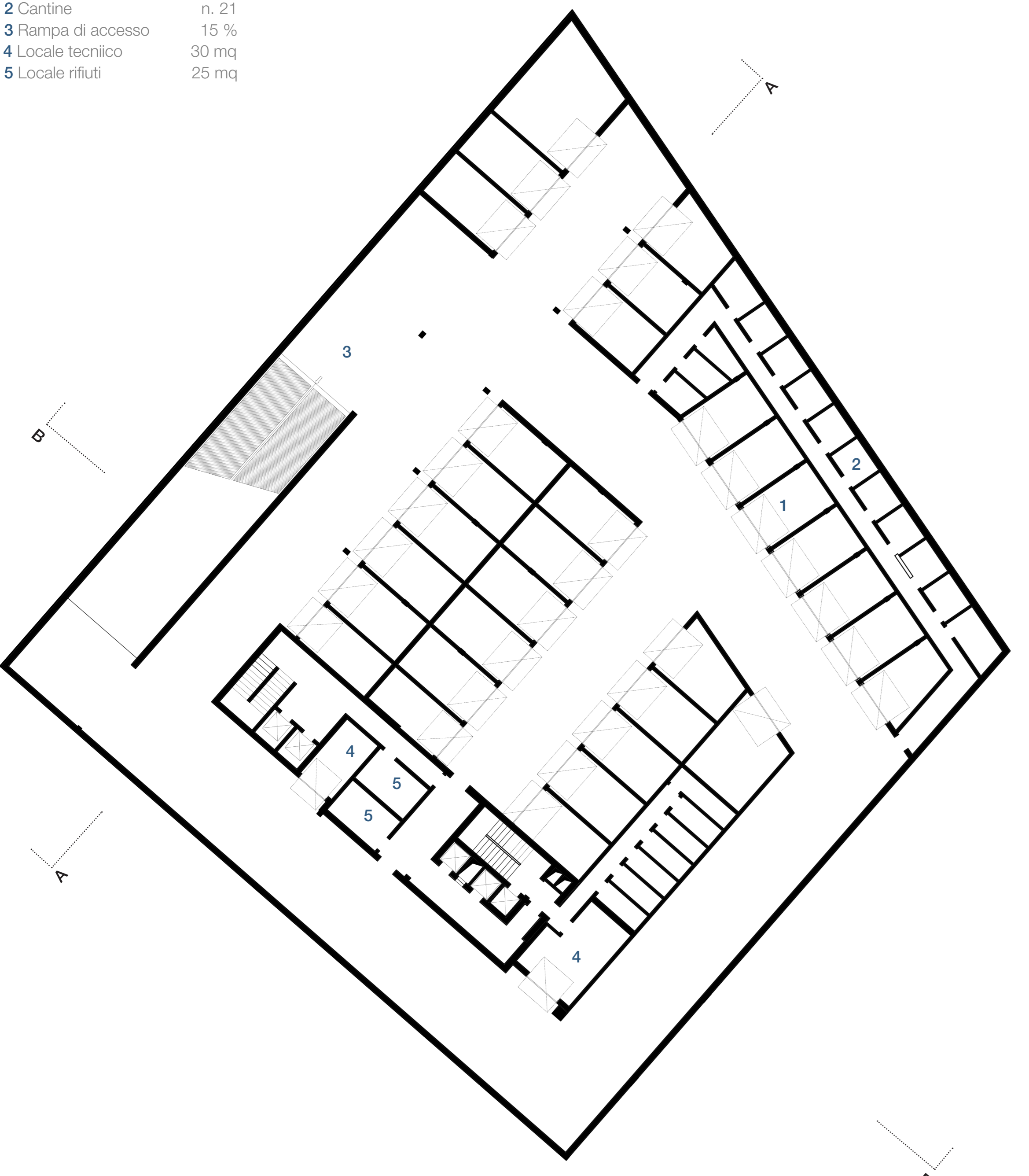




PROSPETTO SUD - OVEST
1: 200

Piano -1
1: 200

- 1 Garage n. 33 posti auto
- 2 Cantine n. 21
- 3 Rampa di accesso 15 %
- 4 Locale tecnico 30 mq
- 5 Locale rifiuti 25 mq



Piano 0
1: 200

- 1 Palestra 650 mq
- 2 Caffetteria 200 mq
- 3 Spazio commerciale 130 mq
- 4 Spazio commerciale 80 mq
- 5 Spazio pubblico 860 mq
- 6 Ingresso edificio 1 65 mq
- 7 Ingresso edificio 2 90 mq



Piano 1
1: 200

- 1 Trilocale 88 mq
- 2 Bilocale 62 mq
- 3 Trilocale 75 mq
- 4 Trilocale duplex 120 mq
- 5 Servizi - Lavanderia 25 mq
- 6 Servizi - Utensileria 25 mq
- 7 Monolocale 40 mq
- 8 Distribuzione - mq
- 9 Giardino privato - mq



10 m