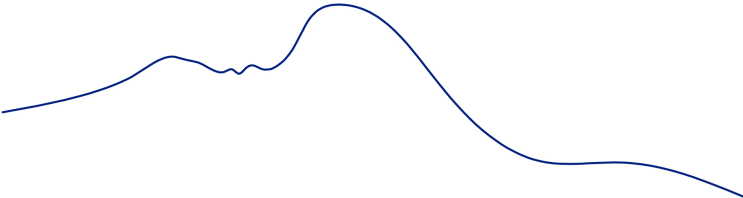


IL CONCEPT

VESUVIO



MASCHERA



IL LOGO



L'EVOLUZIONE



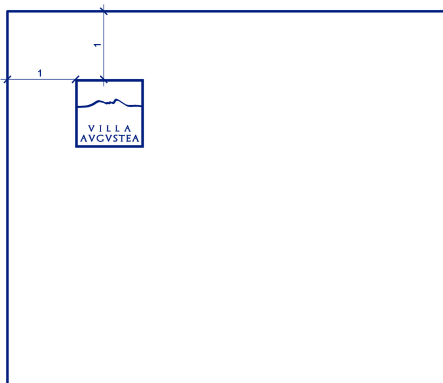
## DIMENSIONE

Il logo può variare nella sua dimensione, mantenendo così una buona leggibilità. Quella minima non dovrà essere inferiore a 25 mm.

25 mm



ISO 216 - A4



Margini in cm per il posizionamento del logo

50 mm

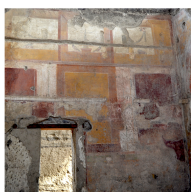


## PROVE CROMATICHE



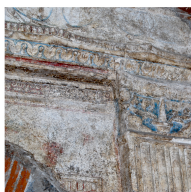
R: 1  
G: 31  
B: 127

C: 100  
M: 95  
Y: 19  
K: 12



R: 154  
G: 112  
B: 63

C: 34  
M: 53  
Y: 84  
K: 16



R: 96  
G: 138  
B: 171

C: 67  
M: 38  
Y: 20  
K: 1



R: 113  
G: 112  
B: 100

C: 55  
M: 46  
Y: 57  
K: 18



R: 206  
G: 72  
B: 36

C: 14  
M: 86  
Y: 100  
K: 3



## CARATTERI TIPOGRAFICI

I caratteri scelti sono Arial e Archeologicaps.

Arial usato per il web e il materiale cartaceo.

ABCDEFGHIJKLMNOPQRSTUVWXYZ  
abcdefghijklmnopqrstuvwxyz  
1234567890,-?!

ABCDEFGHIJKLMNOPQRSTUVWXYZ  
WXYZ

abcdefghijklmnopqrstuvwxyz  
1234567890,-?!

ABCDEFGHIJKLMNO  
PQRSTUVWXYZ

abcdefghijklmnopq  
rtuvwxyz

1234567890,-?!

Archeologicaps usato per il logo.

ABCDEFGHIJKLMNO  
PQRSTUVWXYZ

ABCDEFGHIJKLMNO  
PQRSTUVWXYZ

ABCDEFGHIJKLMNO  
PQRSTUVWXYZ

ABCDEFGHIJKLM  
NOPQRSTUVWXYZ  
Z

## APPLICAZIONI INACCETTABILI

Questa sezione è dedicata alle applicazioni da evitare. Alcuni esempi possono essere l'inclinazione del logo o la sua visualizzazione prospettica. In genere va evitata ogni applicazione non specificata in questo manuale.

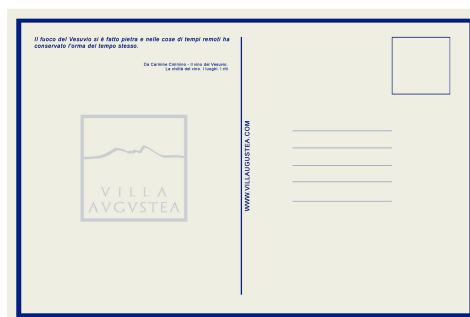
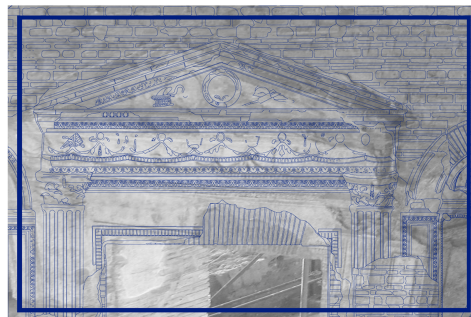


BIGLIETTO INGRESSO

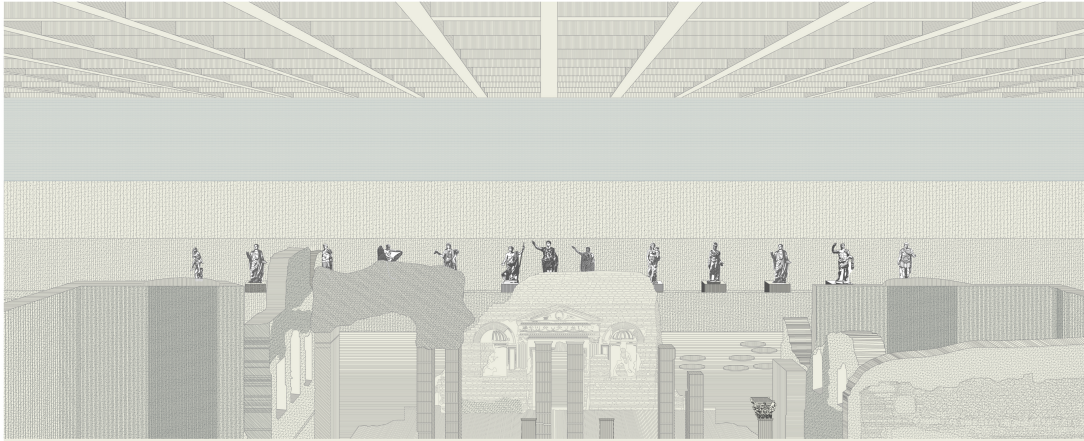




# CARTOLINE



# FLYER



Via Starza Regina, 2  
Somma Vesuviana  
80049 (NA)

Per info, orari e prenotazioni:  
[www.villaugustea.com](http://www.villaugustea.com)  
[info@villaugustea.it](mailto:info@villaugustea.it)  
081 52696320



## La Villa

Lo scavo della cosiddetta Villa di Augusto a Somma Vesuviana in località Starza della Regina, diretto dal Prof. Masanori Aoyagi su progetto del Prof. Antonio De Simone, è ad opera della Università di Tokyo. La scoperta dell'edificio avvenne intorno agli anni '30, dopo il rinvenimento casuale di strutture murarie durante lavori agricoli. La ricerca archeologica cominciò grazie all'interessamento di Alberto Angriani, dottore e farmacista di Somma Vesuviana, sotto la supervisione di Matteo Della Corte, suo caro amico e direttore degli scavi di Pompei.

Le strutture finora riportate in luce fanno parte di un ampio edificio romano, costruito nella prima età imperiale che continua a vivere fino al V secolo d.C., cambiando nel tempo carattere e funzione, fino alla eruzione vesuviana del 472 d.C., che lo seppellì per oltre la metà della sua altezza. Alcuni studiosi hanno ipotizzato che fossero i resti della villa dove l'imperatore Augusto trascorse gli ultimi giorni della sua vita, il luogo "apud urbem Nolam" dove, secondo il racconto di Tacito negli

Annales, Tiberio si recò per omaggiare la salma del suo grande predecessore. La Villa è una straordinaria realtà archeologica da poco venuta alla luce e che continua a riaffiorare grazie alle sistematiche campagne di scavo.

## Il Museo

L'esperienza dell'ipogeo. Il museo archeologico della Villa Augustea vuole ricordare questo grande Imperatore romano nell'anno della sua celebrazione, attraverso la riscoperta e la valorizzazione della dimora in cui si narra sia morto il 19 agosto del 14 d.C. Le bellezze architettoniche e artistiche sono state celate, custodite e conservate quasi integralmente per molti secoli sotto numerosi strati di materia lavica, depositati in seguito alle eruzioni del vicino Vesuvio. La relazione diretta tra causa ed effetto, eruzioni e scavi, è uno dei punti fondamentali su cui si basa il nuovo progetto. Infatti, tutto il percorso museale, che si sviluppa a supporto del complesso archeologico imperiale, è il risultato di un'operazione di sottrazione, addizione e della suc-

cessiva ricollocazione della materia di scavo. La pietra lavica estratta diventa quindi il materiale principale utilizzato per la costruzione del progetto. Quest'ultimo viene ulteriormente valorizzato dalla presenza continua della luce, utilizzata come un elemento architettonico che scolpisce, plasma e modella in modo differente lo spazio, come una vera e propria scultura, regalando al visitatore emozioni, suggestioni ed esperienze sublimi.

## Servizi ed attività

Book shop  
Bar/Ristorante  
Museo  
Guardaroba

Mostre  
Una notte al museo  
Eventi musicali  
Visite guidate  
Eventi eno-gastronomici

