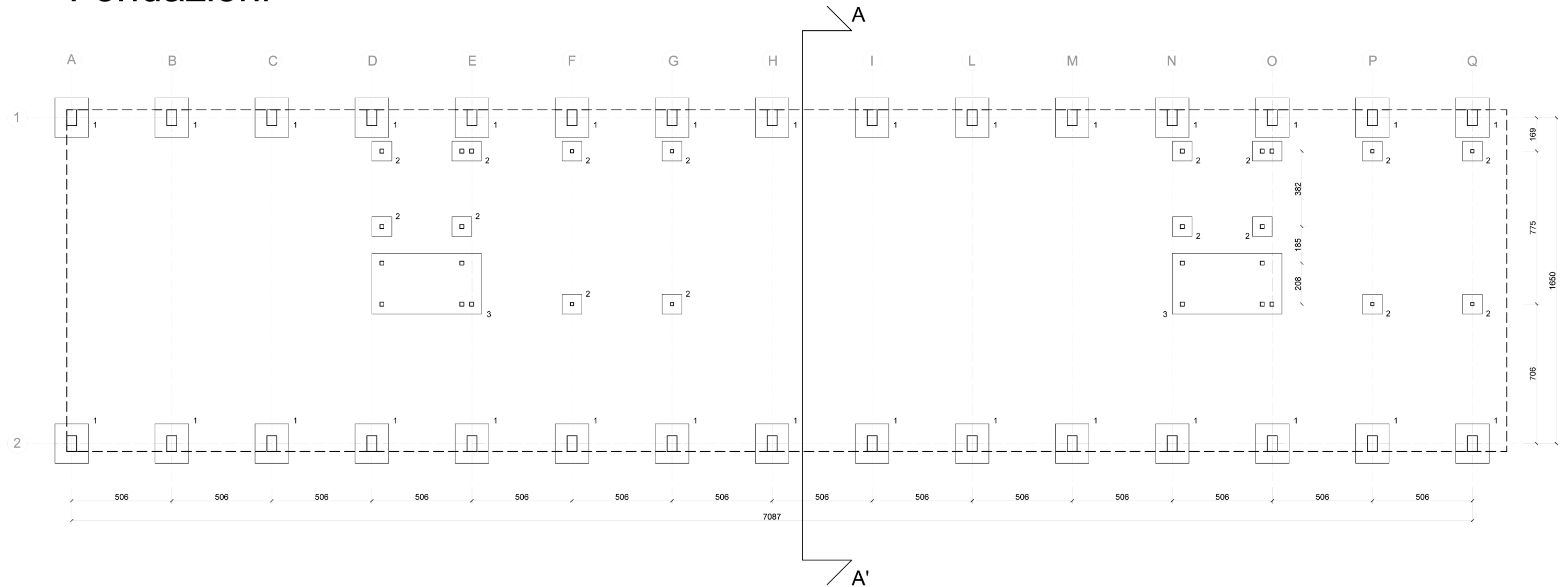


Fondazioni

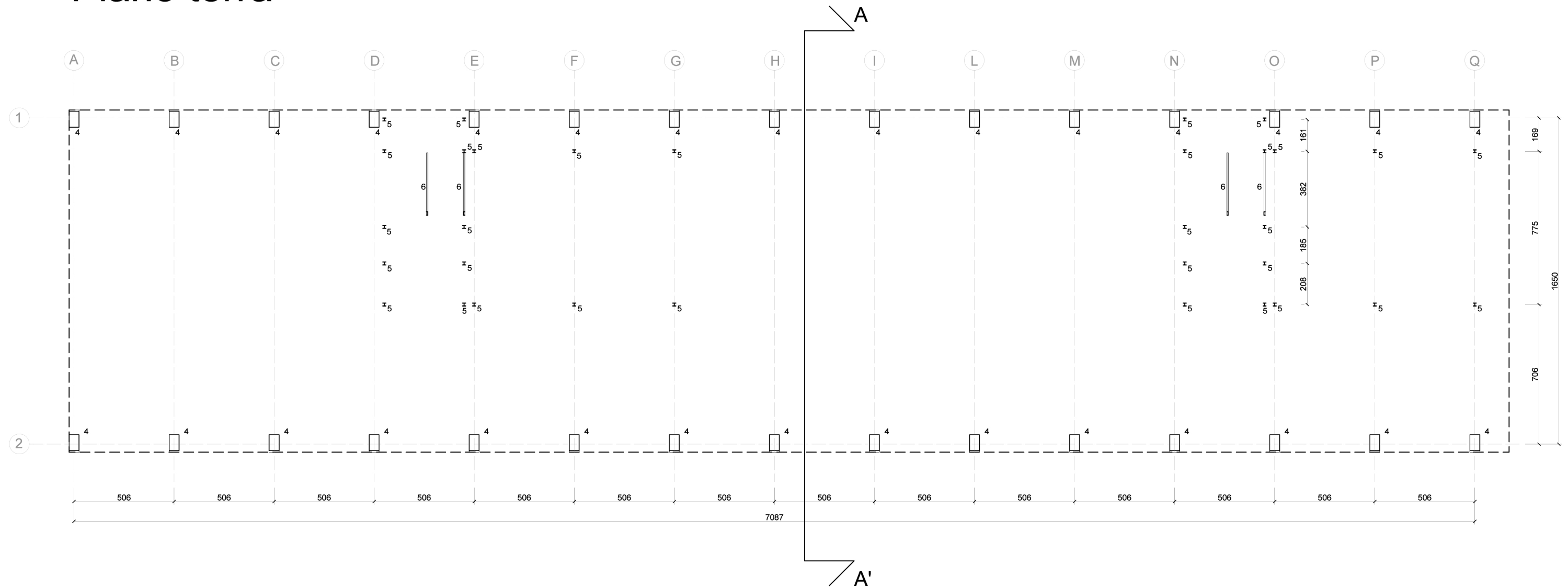


- | | |
|---|---|
| 1 | plinti isolati 170x200 cm per gli archi in calcestruzzo |
| 2 | plinti isolati 100x100 cm per i pilastri in acciaio |
| 3 | platea di fondazione 550x300 cm per la zona degli ascensori |

scala 1:200



Piano terra



4 conci in calcestruzzo di sezione rettangolare, 80x50 cm

5 pilastri in acciaio per scale ed ascensori, tipo HEB 160

6 travi in acciaio per le rampe delle scale, tipo UPN 180



scala 1:20



scala 1:20

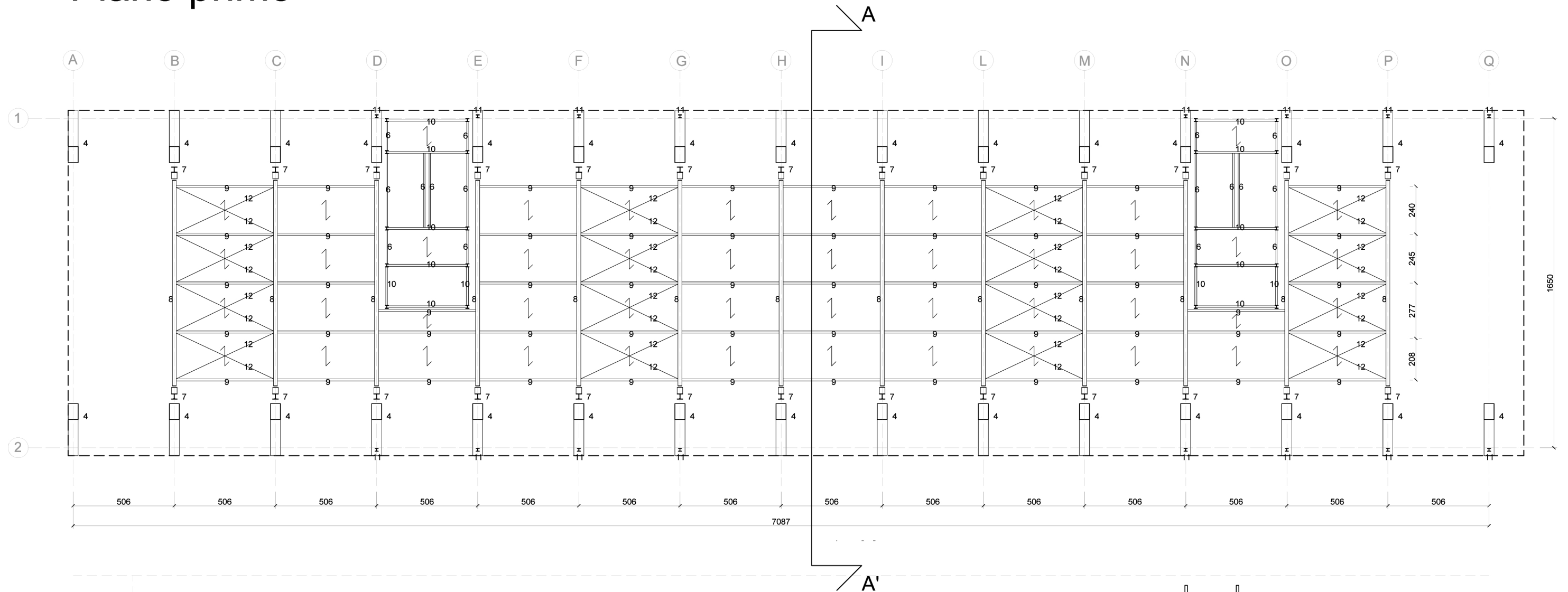


scala 1:20

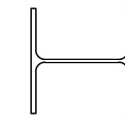
scala 1:200



Piano primo



7 travi calandrate del bulbo in acciaio, tipo HEA 280



scala 1:20

8 travi primarie del solaio in acciaio, tipo IPE 500



scala 1:20

9 travi secondarie del solaio in acciaio, tipo IPE 220



scala 1:20

10 travi in acciaio per l'orditura dei pianerottoli della scala, tipo IPE 200



scala 1:20

11 pilastri in acciaio per la facciata cinetica, tipo HEB 160



scala 1:20

12 tiranti in acciaio per la controventatura del bulbo, posizionati all'intradosso del solaio, Ø 5 cm

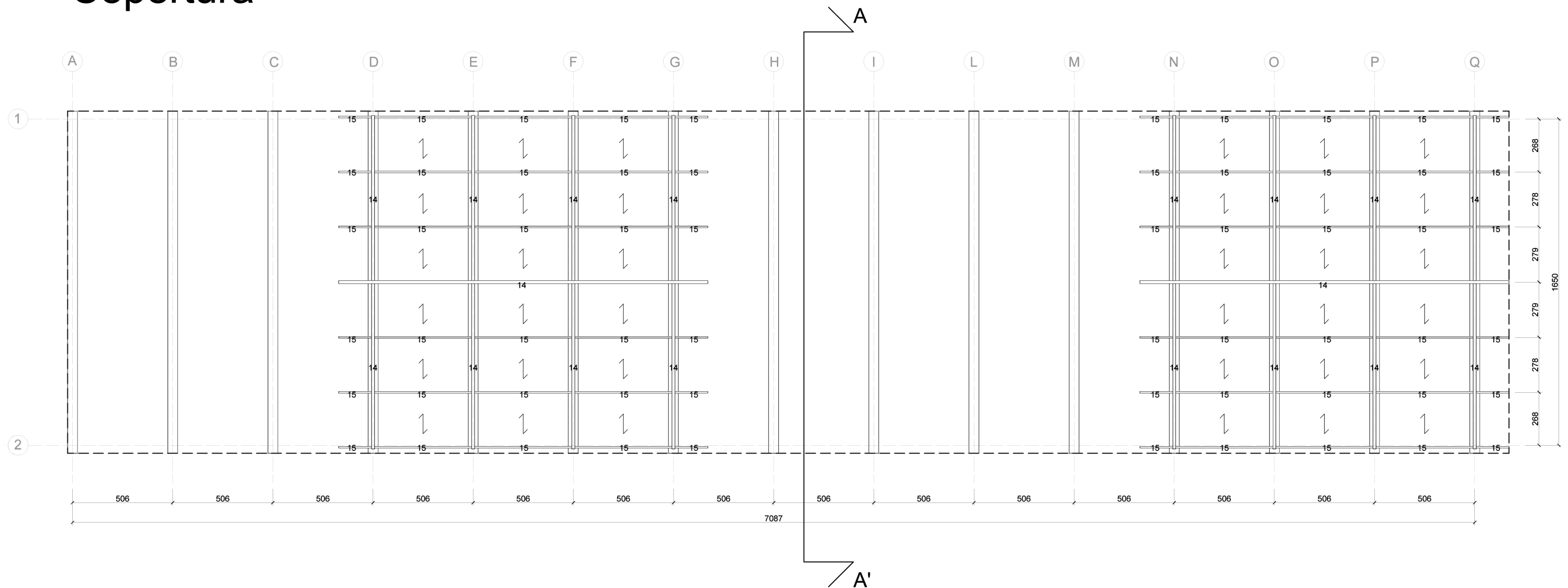


scala 1:20

scala 1:200



Copertura



14 travi primarie della copertura in acciaio, tipo IPE 300



scala 1:20

15 travi secondarie della copertura in acciaio, tipo IPE 160

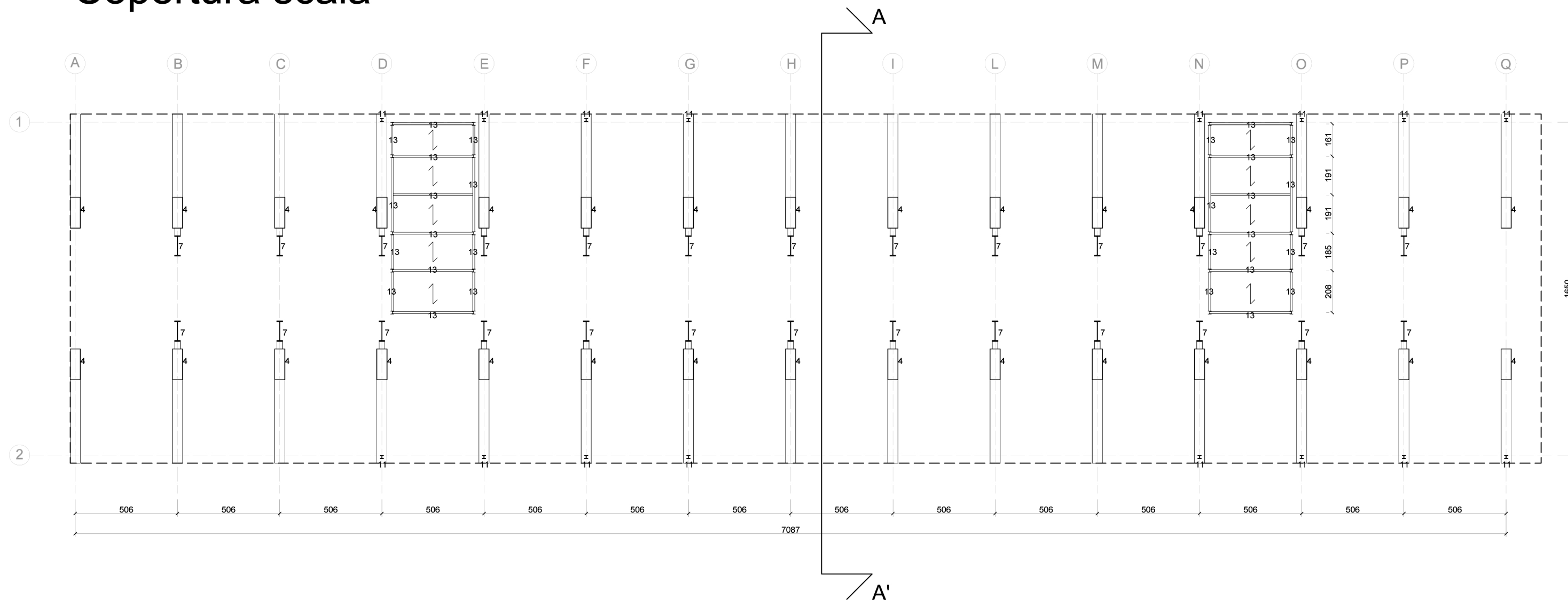


scala 1:20

scala 1:200



Copertura scala



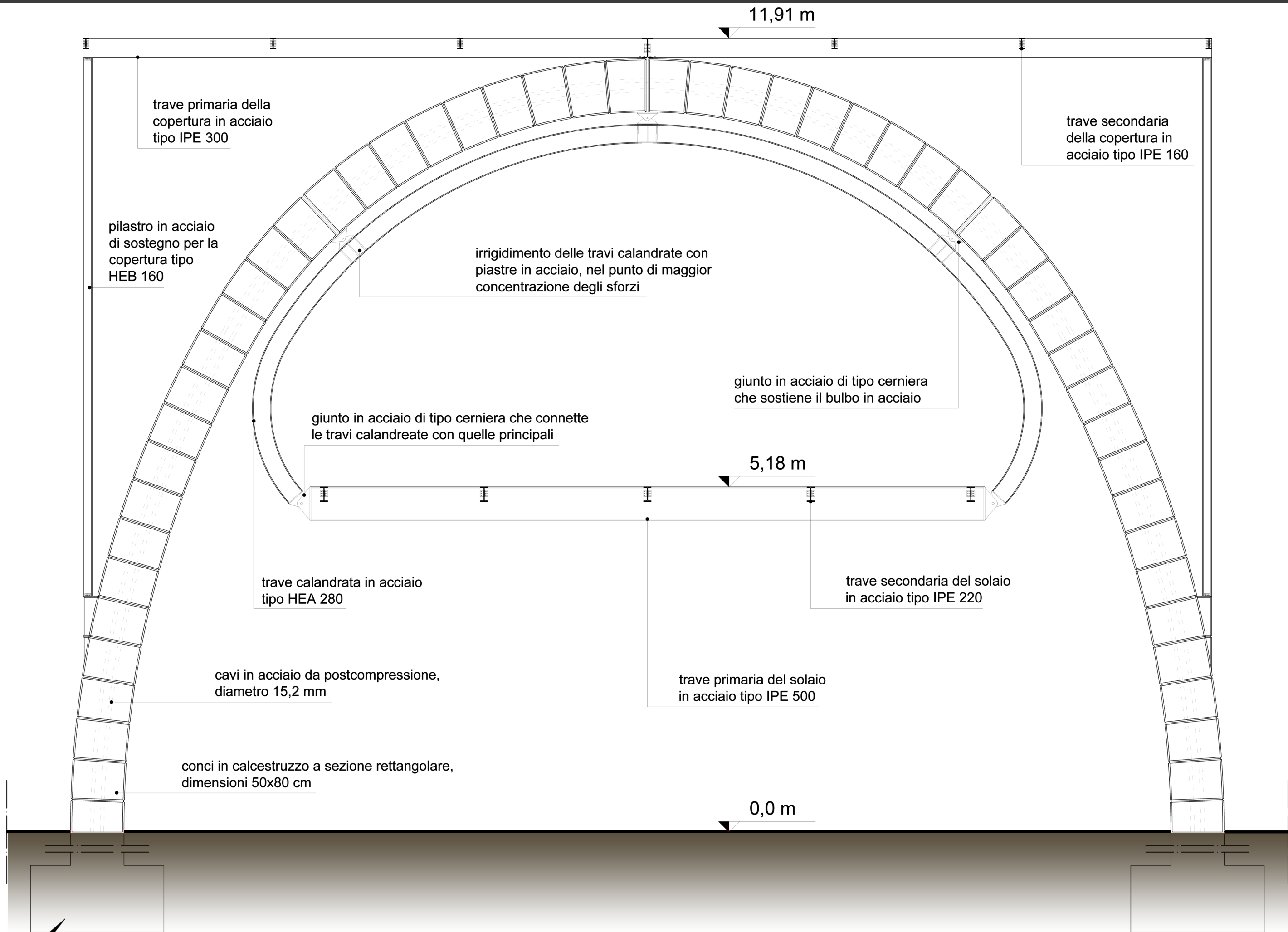
13 travi in acciaio per l'orditura della copertura della scala, tipo IPE 200



scala 1:20

scala 1:200





trave primaria della copertura in acciaio tipo IPE 300

trave secondaria della copertura in acciaio tipo IPE 160

pilastro in acciaio di sostegno per la copertura tipo HEB 160

irrigidimento delle travi calandrate con piastre in acciaio, nel punto di maggior concentrazione degli sforzi

giunto in acciaio di tipo cerniera che sostiene il bulbo in acciaio

giunto in acciaio di tipo cerniera che connette le travi calandrate con quelle principali

5,18 m

trave calandrata in acciaio tipo HEA 280

trave secondaria del solaio in acciaio tipo IPE 220

cavi in acciaio da postcompressione, diametro 15,2 mm

trave primaria del solaio in acciaio tipo IPE 500

conci in calcestruzzo a sezione rettangolare, dimensioni 50x80 cm

0,0 m

