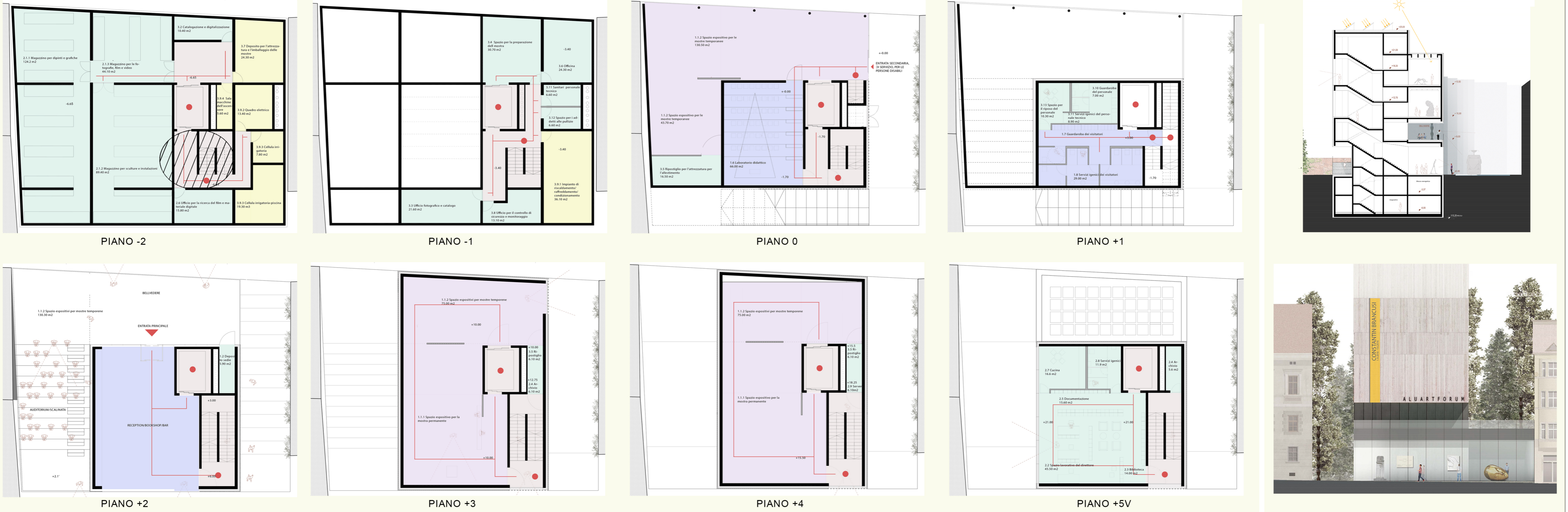


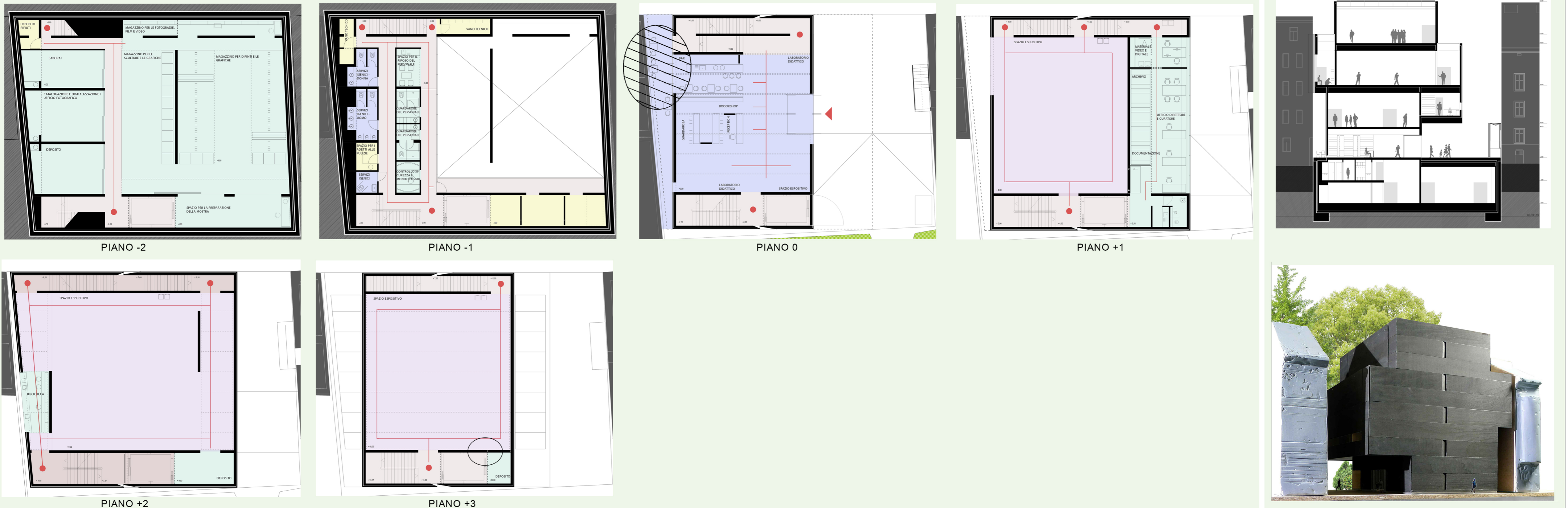
	1° PREMIO	2° PREMIO	3° PREMIO	NOTE
PERCORSI	* * *	*	* *	1° PREMIO - l'entrata principale, il bookshop e il bar si trovano al +2 e per accedervi bisogna fare quasi l'intero giro dell'edificio attraverso una rampa di scale che loro giustificano come percorso meditativo. - i spazi espositivi si trovano al piano 0, +3 e +4 - per accedere a -1 e -2 attraverso la scala bisogna passare dall'auditorium - il guardaroba e i servizi igienici si trovano al +1 - l'entrata per i disabili si trova a piano terra, mentre quella principale al +2 dove c'è la biglietteria - difficile da controllare l'entrata e l'uscita dei visitatori
ACCESSO SERVIZI (bagni/guardaroba)	*	*	—	1° PREMIO - i servizi igienici e il guardaroba si trovano al piano +1, mentre l'entrata principale, la biglietteria, il bookshop e il bar si trovano al piano +2 2° PREMIO - i servizi igienici si trovano al piano -1 sia quelli dei visitatori sia quelli del personale - il visitatore si può facilmente confondere
ACCESSIBILITA' DISABILI	—	* *	—	2° PREMIO - i disabili non possono accedere al piano +2 - il pianerottolo dell'ascensore si trova ad un livello diverso della sala espositiva - il bar, il bookshop e gli uffici non sono a norma per i disabili
ANTINCENDIO	* * *	—	—	1° PREMIO - i depositi al piano -2 sono accessibili solo coll'ascensore
DISPOSIZIONE DEGLI INTERNI	*	*	* *	1° PREMIO - al piano -1 e -2 ci sono dei uffici senza finestre - ilvedere non offre una vista così bella visto che si trova all'altezza del secondo piano ed è affacciato sulla via principale che è molto trafficata 3° PREMIO - al piano -1 c'è la biblioteca che in realtà è un corridoio visto che collega l'accademia con la galleria - l'ufficio del direttore è senza finestre e da la si accede all'angolo cottura, e poi da quello si accede ai bagni senza un antibagno - lo spazio per i rifiuti si trova al piano -2 - sarebbe più comodo averlo al piano terra
DIMENSIONE DEGLI SPAZI	*	* *	* *	1° PREMIO - 130 m2 previsti per la mostra temporanea si trovano all'aperto sul belvedere - lo spazio previsto per la mostra permanente non è sufficiente 2° PREMIO - gli uffici al piano +1 e alcuni al -2 non sono abbastanza grandi, così come la biblioteca, il bar e il bookshop - manca il vano tecnico dell'ascensore, la cellula irrigatoria, il blocco energetico - il terrazzo è troppo piccolo 3° PREMIO - alcuni uffici non sono abbastanza grandi - manca il vano tecnico dell'ascensore, la cellula irrigatoria, il blocco energetico
ERRORI GRAFICI	*	*	—	1° PREMIO - la scala al -2 non è disegnata correttamente 2° PREMIO - al piano +3 non hanno disegnato la porta del ripostiglio
MEDIA	* *	* *	*	

* poco critico * * critico * * * molto critico

1° PREMIO



2° PREMIO



3° PREMIO

