

VETTORI DI CONNESSIONE TERRITORIALE

- Autosstrada A4 - Milano/Torino
- Linea ferroviaria ad alta velocità TAV
- Percorso ciclo/pedonale TAV, rete connettiva di I° livello
- Linea ferroviaria tradizionale, interregionale, Milano-Novara
- Stazione ferroviaria linea MUNO
- Asse tracciato stradale della Strada Statale 11 Padana Superiore
- Viabilità comunale per autotrasporto
- Alzaia del Naviglio/Canale scolmatore
- Strada campestre
- Super Strada a collegamento aereo, Malpensa
- Naviglio Grande / Canale scolmatore

CLASSIFICAZIONE TIPOLOGIE URBANISTICHE

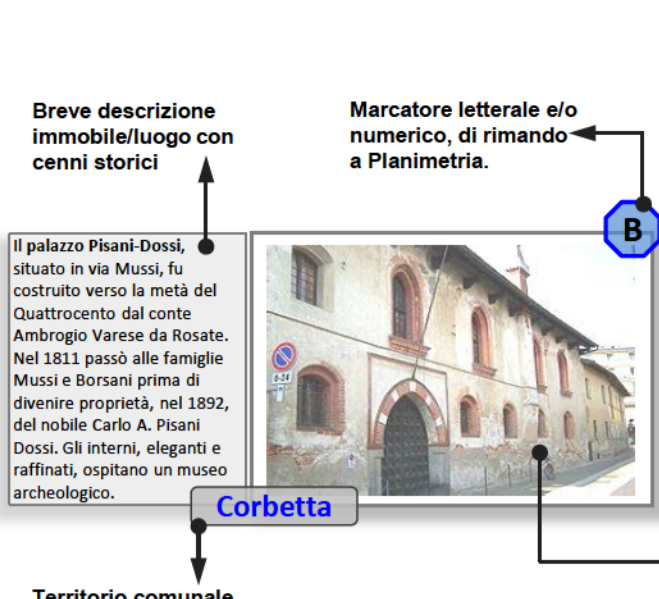
- Tessuto urbano - Residenziale
- Tessuto urbano - Industriale/Artigianato
- Tessuto urbano - Servizi/Commercio
- Tessuto urbano - Aree cimiteriali
- Tessuto urbano - Palazzi Municipali
- Tessuto urbano - Centri di Culto
- Confini comunali
- Caselli autostradali
- Fermate Pullman autostradale

ALTRI LUOGHI E STRUTTURE SUL TERRITORIO

- Parco Piemontese della valle del Ticino
- Parco Lombardo della valle del Ticino
- Parco Agricolo sud Milano
- Parco delle Groane
- Parco delle Cave
- Parchi sovramunicipali del Getso e del Roccolo
- Fiume Ticino
- Fiume Olona
- Cave e/o laghetti artificiali

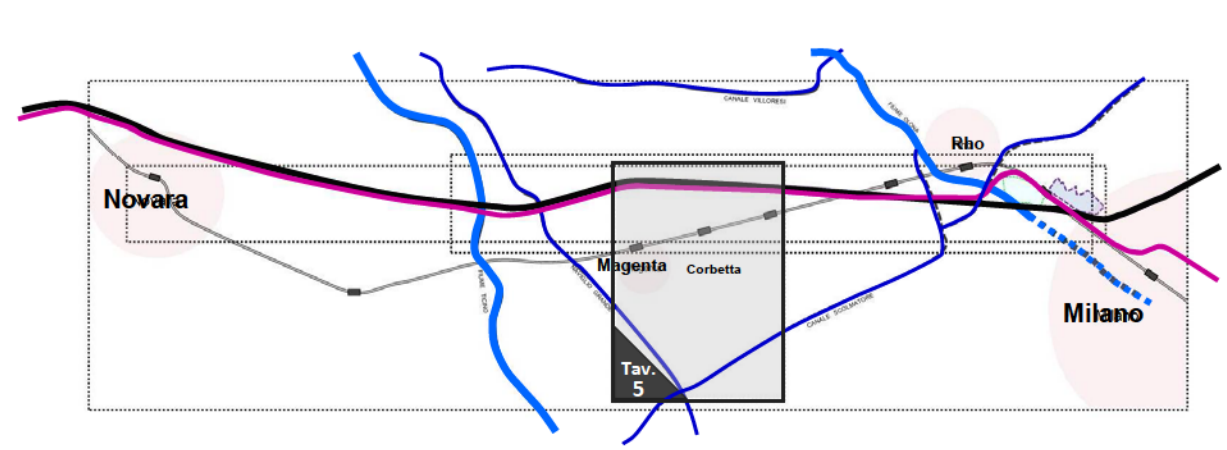
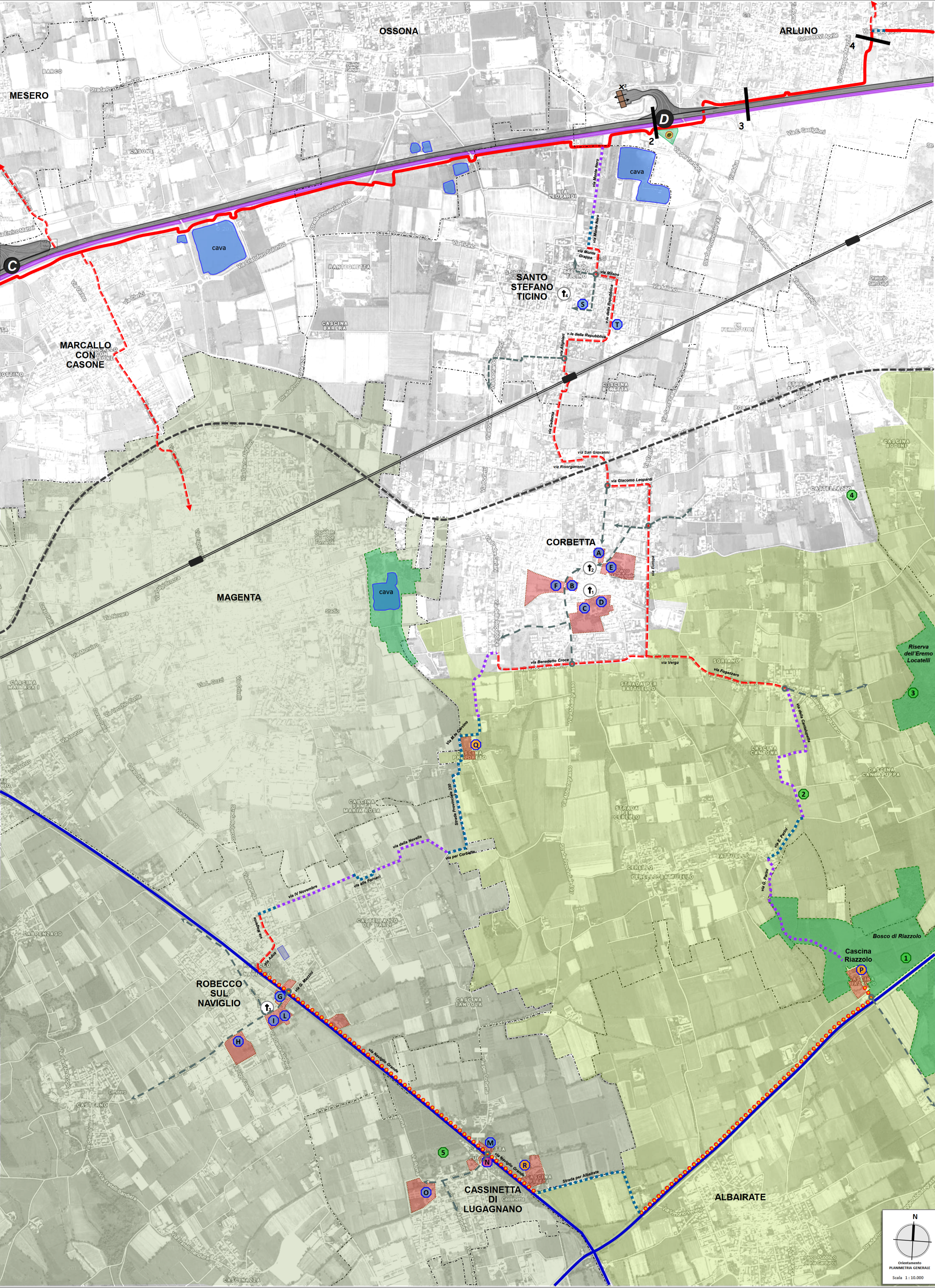
LEGENDA

- Vettori di flusso ciclo-pedonali di importanza "minore" o sotto-reti di II° livello, intersecanti il Percorso ciclo/pedonale TAV
- Itinerari conosciuti di III° livello
- Quartiere Fiera Rho-Però
- Area Expo 2015
- Sezioni verticali, descrittive, del percorso ciclabile TAV - VEDERE allegato C
- Area di sosta e rifornimento A4
- Area con notevole potenziale logistico ed elevato interesse progettuale a livello di gestione della connettività ciclo-pedonale e viabilistica



PER ESAMINARE IMMAGINI E CONTENUTI vedere Allegato B

- Elementi urbani peculiari
- Edifici residenziali e/o di rappresentanza con interesse storico e architettonico
- Terreni agricoli o Aree verdi, quest'ultime di importanza storica e culturale
- Luoghi di interesse storico e sociale
- Edifici rurali e/o cascinie tradizionali
- Edifici di culto di rilevanza storica
- Confini comunali



Politecnico di Milano
 Facoltà di Arc I - Architettura e Società
 Corso di laurea in Architettura
 Laurea in Progettazione Architettonica e Urbana
 Anno accademico 2014 - 2015

Relatore unico - Prof. **ROLANDO ANDREA**
 Studente Laureando: **GIROLI ANDREA** matr.: 166172

PECULIARITA' STORICO, CULTURALI E NATURALISTICHE PRESENTI LUNGO LA CONNESSIONE VIARIA CICLO/PEDONALE COLLOCATA TRA ARLUNO E ALBAIRATE

- SOTTO-RETE CONNETTIVA CICLO/PEDONALE DI II° LIVELLO
- Ville e Palazzi storici
 - Aree agricole e Parchi o Riserve naturali
 - Individuazione delle competenze amministrative

