

Allegato A

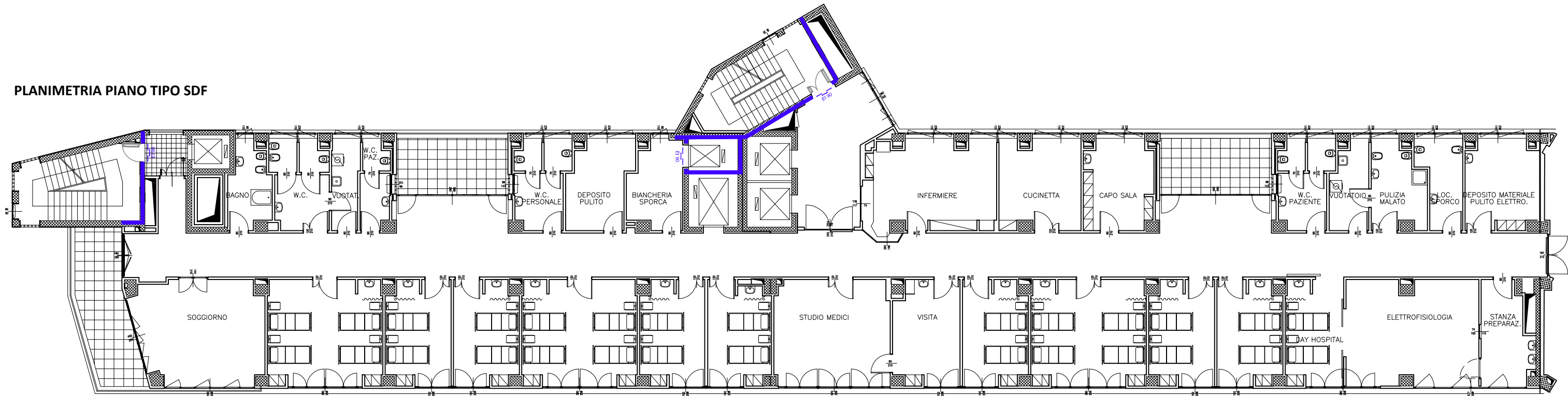
Elaborati grafici

Indice delle tavole

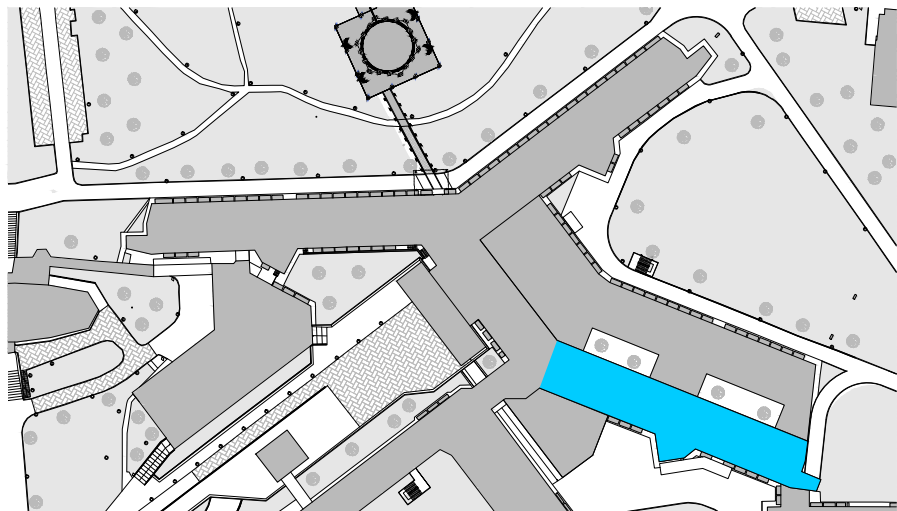
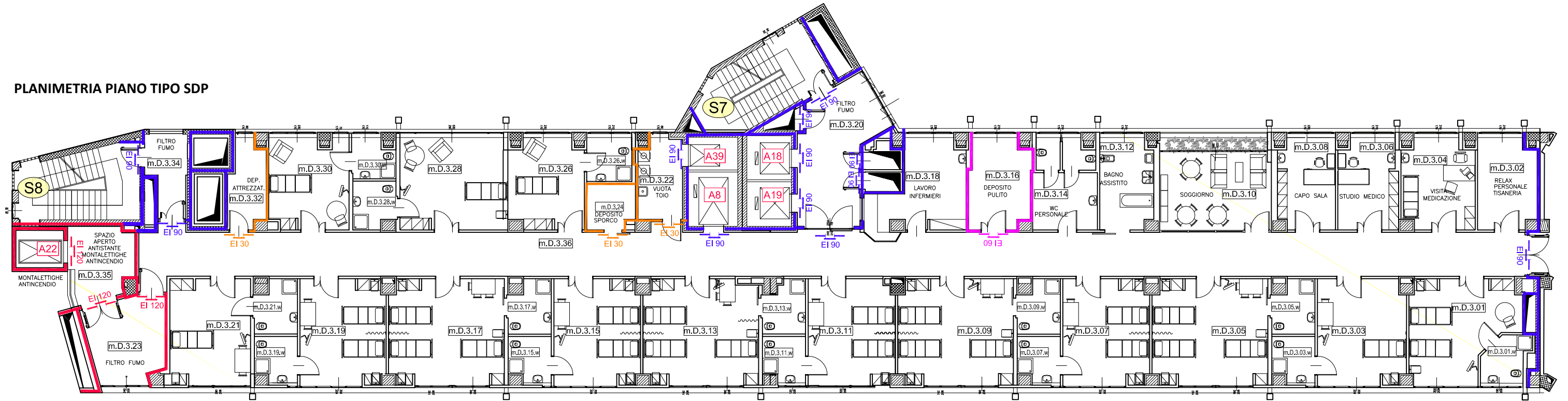
Tavola 01 -	Distribuzione funzionale piano tipo SDF e SDP
Tavola 02 -	SDP Distribuzione impiantistica piano tipo
Tavola 03 -	SDF Planimetria generale
Tavola 04 -	SDF Prospetti facciate stato di fatto
Tavola 05 -	SDF Facciata degenze Dettaglio tecnologico-materico facciata
Tavola 06 -	SDF Facciata servizi Dettaglio tecnologico-materico facciata
Tavola 07 -	SDF Facciata degenze e servizi Dettaglio tecnologico (DET01 e DET02)
Tavola 08 -	SDP Facciata degenze e servizi Stratigrafie riqualificazione
Tavola 09 -	SDP Facciata degenze e servizi Stratigrafie riqualificazione
Tavola 10 -	SDP Facciata degenze e servizi Dettaglio tecnologico riqualificazione Caso 01 Sezione piano tipo
Tavola 11 -	SDP Facciata degenze e servizi Dettaglio tecnologico riqualificazione Caso 01 Sezione camere degenza
Tavola 12 -	SDP Facciata degenze e servizi Dettaglio tecnologico riqualificazione Caso 01 Sezione servizi
Tavola 13 -	SDP Facciata degenze e servizi Dettaglio tecnologico riqualificazione Caso 02 Sezione piano tipo
Tavola 14 -	SDP Facciata degenze e servizi Dettaglio tecnologico riqualificazione Caso 02 Sezione camere degenza
Tavola 15 -	SDP Facciata degenze e servizi Dettaglio tecnologico riqualificazione Caso 02 Sezione servizi
Tavola 16 -	SDP Facciata degenze e servizi Dettaglio tecnologico riqualificazione Caso 03 Sezione piano tipo
Tavola 17 -	SDP Facciata degenze e servizi Dettaglio tecnologico riqualificazione Caso 03 Sezione camere degenza
Tavola 18 -	SDP Facciata degenze e servizi Dettaglio tecnologico riqualificazione Caso 03 Sezione servizi
Tavola 19 -	SDP Facciata degenze e servizi Dettaglio tecnologico riqualificazione Caso 04 Sezione piano tipo
Tavola 20 -	SDP Facciata degenze e servizi Dettaglio tecnologico riqualificazione Caso 04 Sezione camere degenza
Tavola 21 -	SDP Facciata degenze e servizi Dettaglio tecnologico riqualificazione Caso 04 Sezione servizi
Tavola 22 -	SDP Facciata degenze e servizi Dettaglio tecnologico riqualificazione Caso 04 Cellula tamponamento
Tavola 23 -	SDP Facciata degenze e servizi Dettaglio tecnologico riqualificazione Caso 04 Cellula impianti
Tavola 24 -	SDF Facciata degenze e servizi Impatto architettonico
Tavola 25 -	SDP Facciata degenze Impatto architettonico Caso 01
Tavola 26 -	SDP Facciata degenze Impatto architettonico Caso 02
Tavola 27 -	SDP Facciata degenze Impatto architettonico Caso 03
Tavola 28 -	SDP Facciata degenze Impatto architettonico Caso 04



PLANIMETRIA PIANO TIPO SDF



PLANIMETRIA PIANO TIPO SDP



Politecnico di Milano | Campus Leonardo
 Scuola di Ingegneria Edile - Architettura
 C.d.S. in Ingegneria dei Sistemi Edilizi
 Anno Accademico 2014 - 2015
 Tesi di laurea magistrale

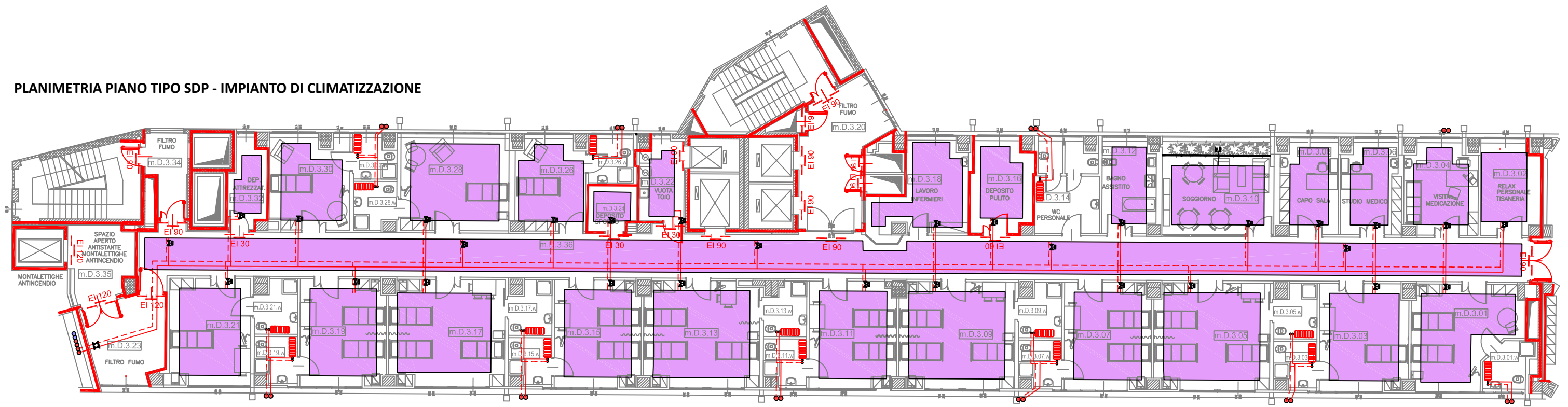
*Tecniche di recladding per
 l'edilizia ospedaliera anni '60 - '70*
 Relatore: prof. ing. Angelo Lucchini
 Correlatore: ing. Maria Alice Pizzoccheri
 Tesista: Lorenzo Contini | matr. 805490

OGGETTO
 Edificio monoblocco
 Distribuzione funzionale
 piano tipo SDF e SDP

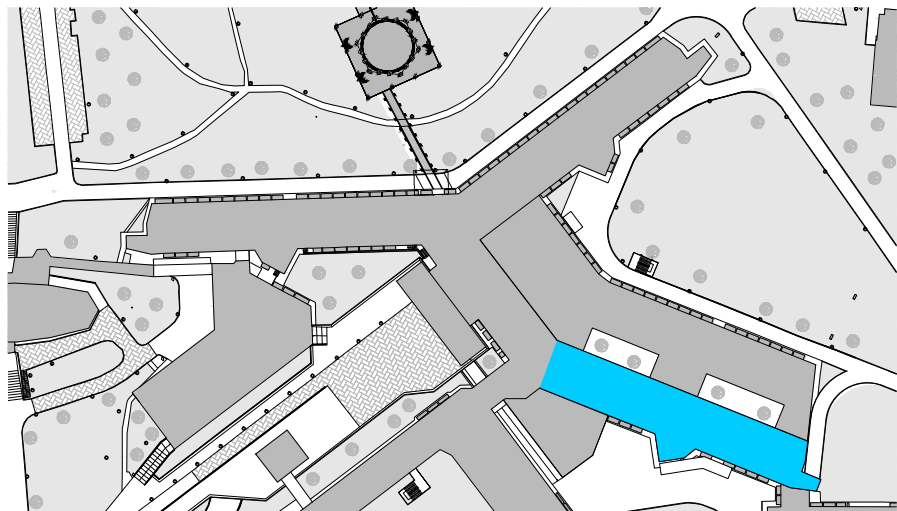
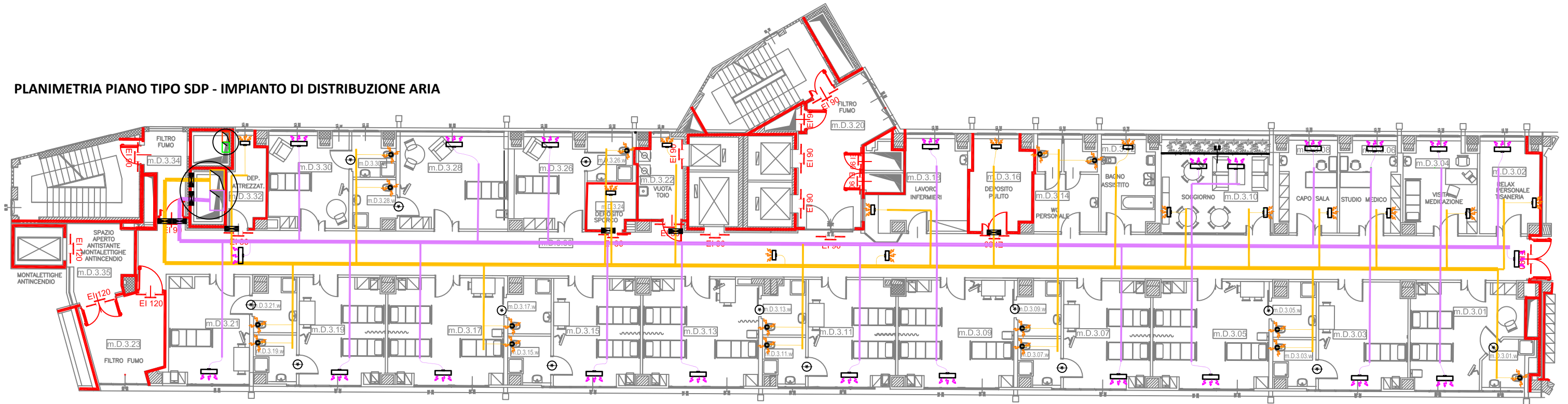
SCALA
 1:200

TAVOLA
 01

PLANIMETRIA PIANO TIPO SDP - IMPIANTO DI CLIMATIZZAZIONE



PLANIMETRIA PIANO TIPO SDP - IMPIANTO DI DISTRIBUZIONE ARIA



Politecnico di Milano | Campus Leonardo
 Scuola di Ingegneria Edile - Architettura
 C.d.S. in Ingegneria dei Sistemi Edilizi
 Anno Accademico 2014 - 2015
 Tesi di laurea magistrale

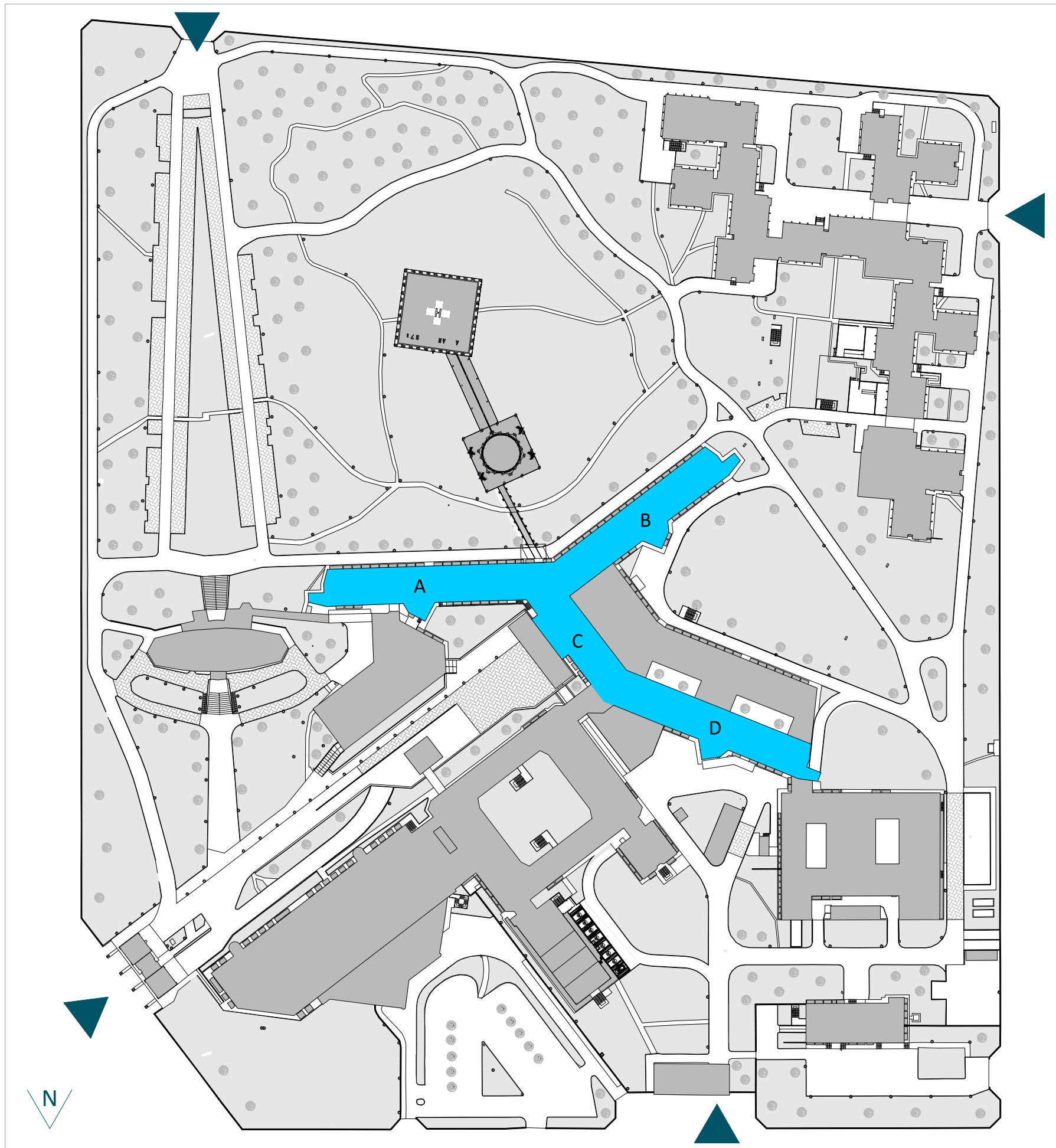
*Tecniche di recladding per
 l'edilizia ospedaliera anni '60 - '70*
 Relatore: prof. ing. Angelo Lucchini
 Correlatore: ing. Maria Alice Pizzoccheri
 Tesista: Lorenzo Contini | matr. 805490

OGGETTO
 SDP | Edificio monoblocco
 Distribuzione impiantistica
 piano tipo

SCALA
 1:200

TAVOLA

02



PLANIMETRIA GENERALE AREA INTERVENTO



VISTA AREA LATO VIA PIO II



VISTA AREA LATO VIA CARDINALE TOSI



Politecnico di Milano | Campus Leonardo
 Scuola di Ingegneria Edile - Architettura
 C.d.S. in Ingegneria dei Sistemi Edilizi
 Anno Accademico 2014 - 2015
 Tesi di laurea magistrale

*Tecniche di recladding per
 l'edilizia ospedaliera anni '60 - '70*
 Relatore: prof. ing. Angelo Lucchini
 Correlatore: ing. Maria Alice Pizzoccheri
 Tesista: Lorenzo Contini | matr. 805490

OGGETTO
 SDF | Edificio monoblocco
 Planimetria generale

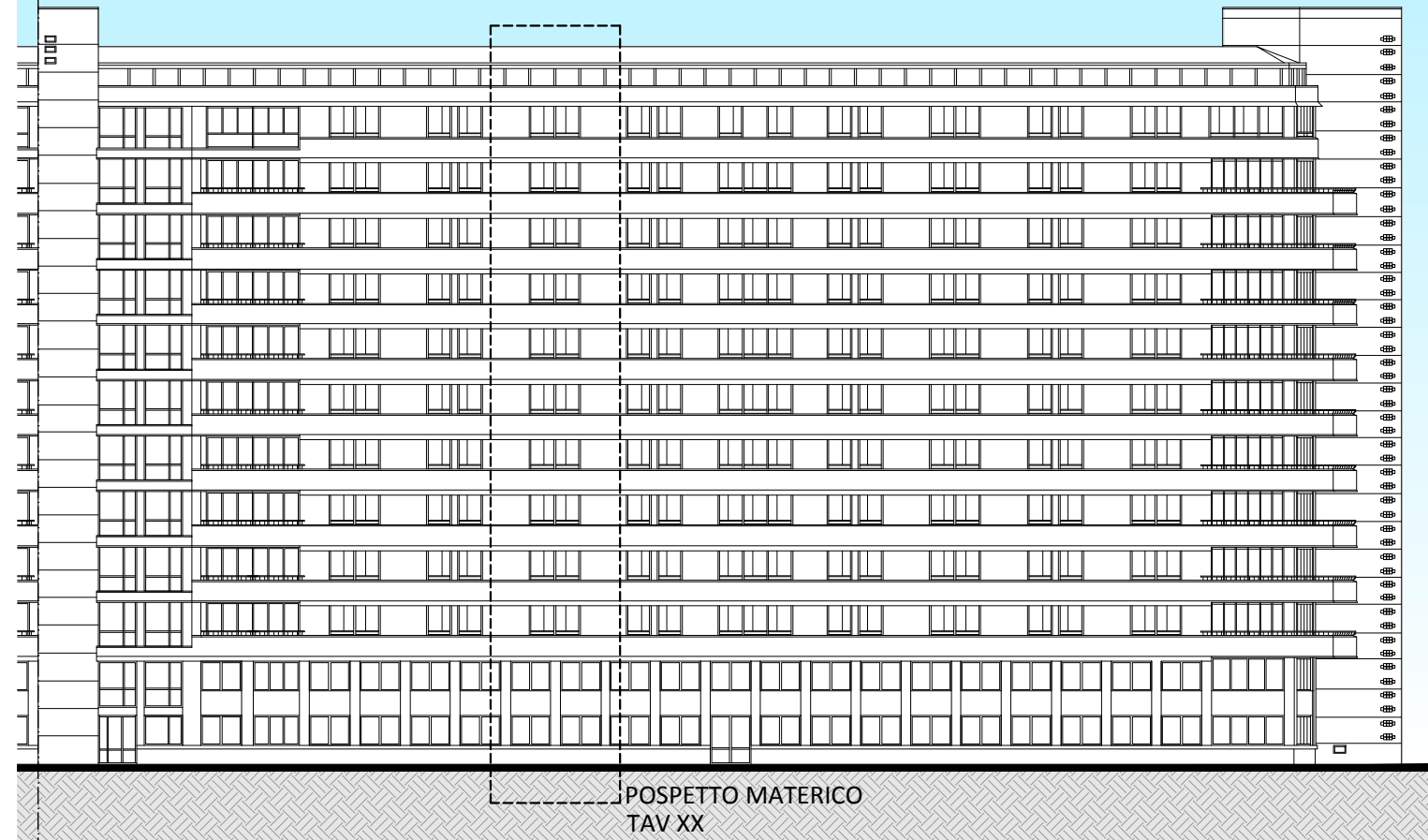
SCALA
 -

TAVOLA
 03

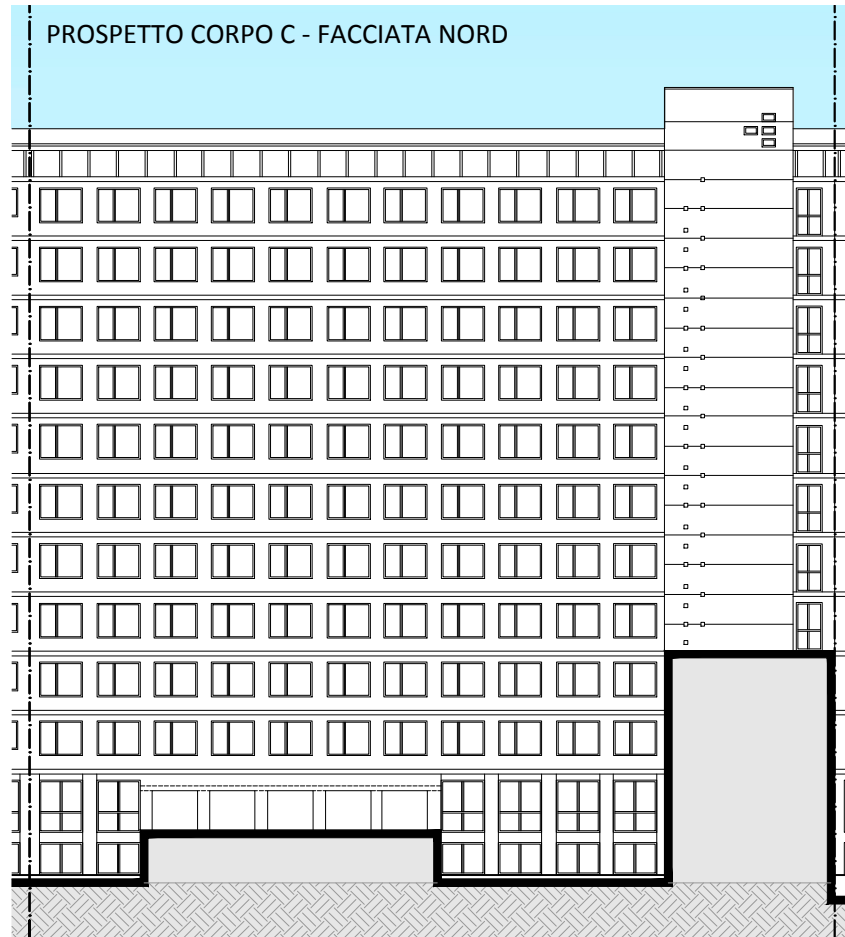
PROSPETTO CORPO A, B, D - FACCIATA NORD



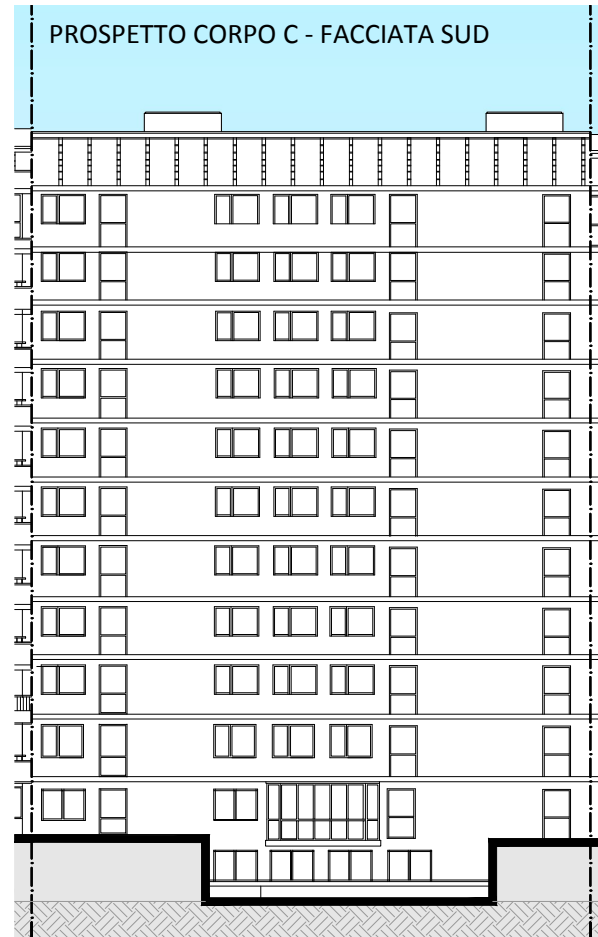
PROSPETTO CORPO A, B, D - FACCIATA SUD



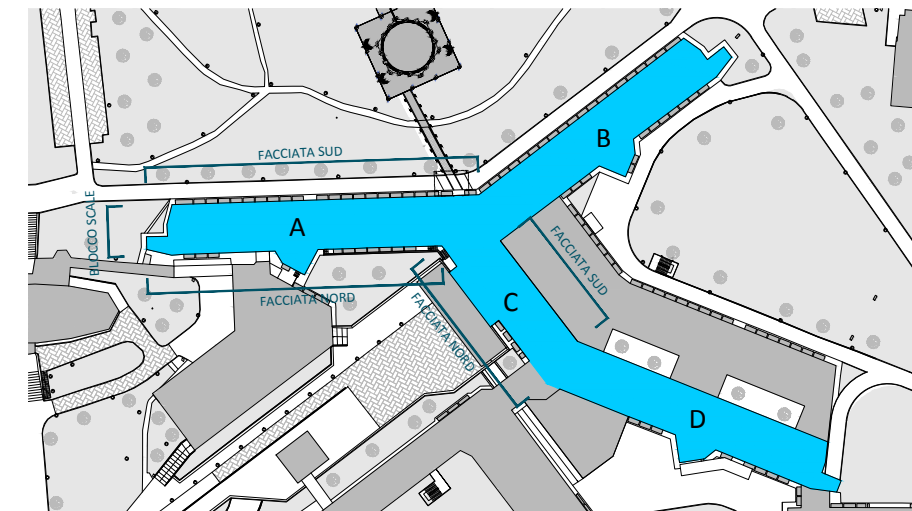
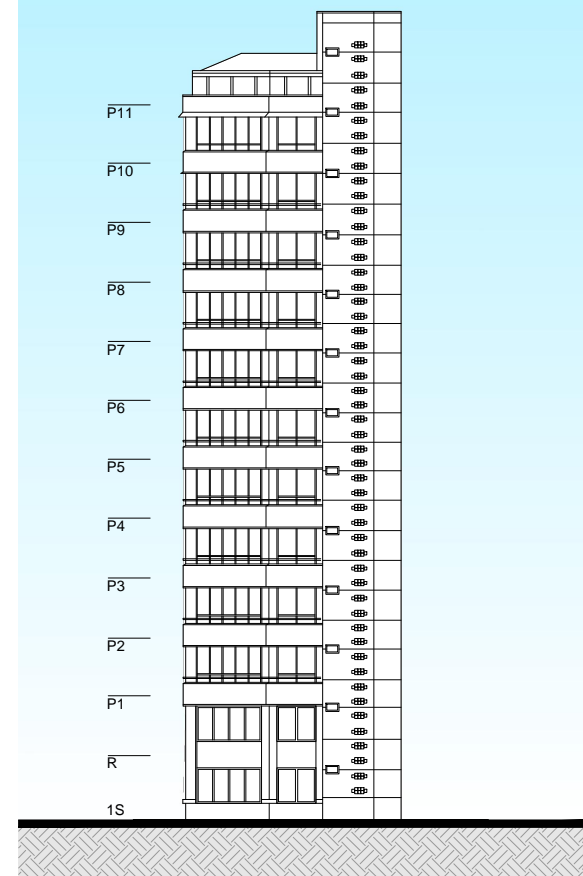
PROSPETTO CORPO C - FACCIATA NORD



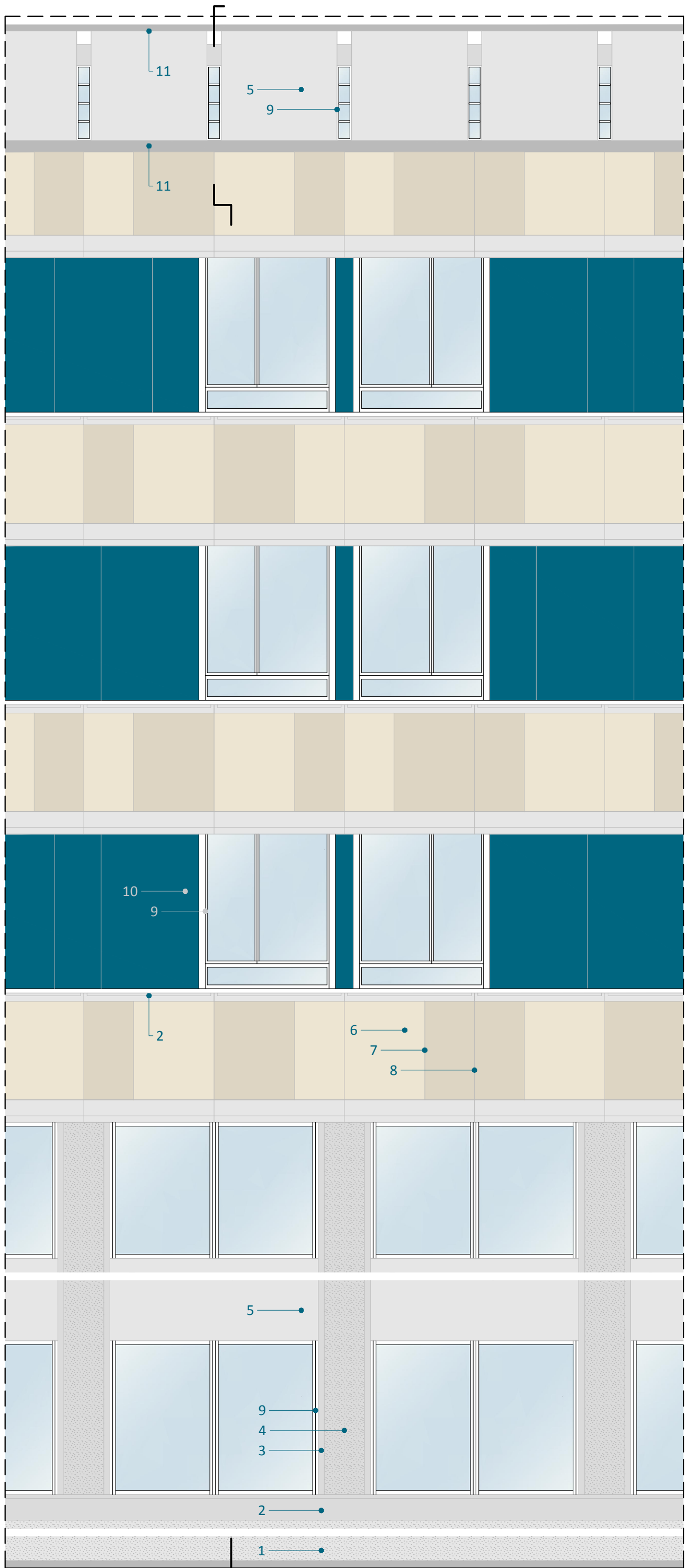
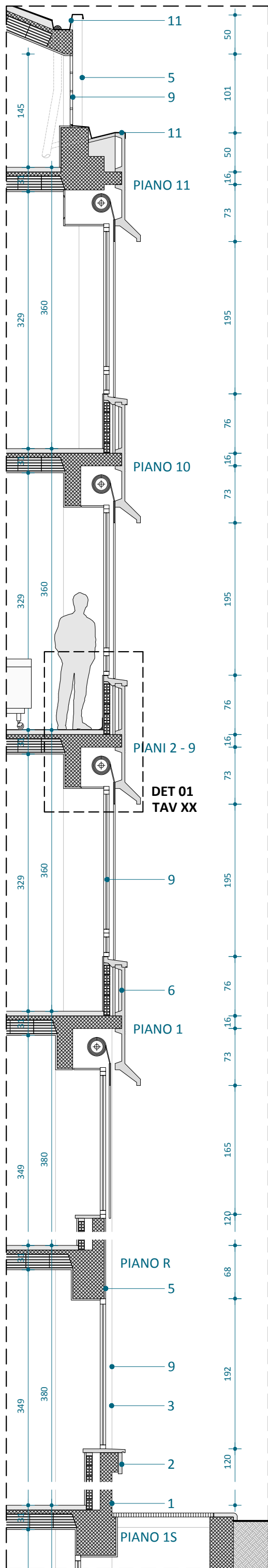
PROSPETTO CORPO C - FACCIATA SUD



PROSPETTO CORPO A, B, D - BLOCCO SCALE



1. Cemento spuntato grosso
2. Davanzale prefabbricato in calcestruzzo
3. Cemento liscio
4. Cemento spuntato fine
5. Intonaco civile
6. Pannello prefabbricato in calcestruzzo
7. Finto giunto
8. Giunto prefabbricato
9. Serramento in alluminio
10. Pannello spandrel
11. Scossalina in alluminio



PROSPETTO MATERICO
SEZIONE TECNOLOGICA

scala 1:50
0 40 80 120



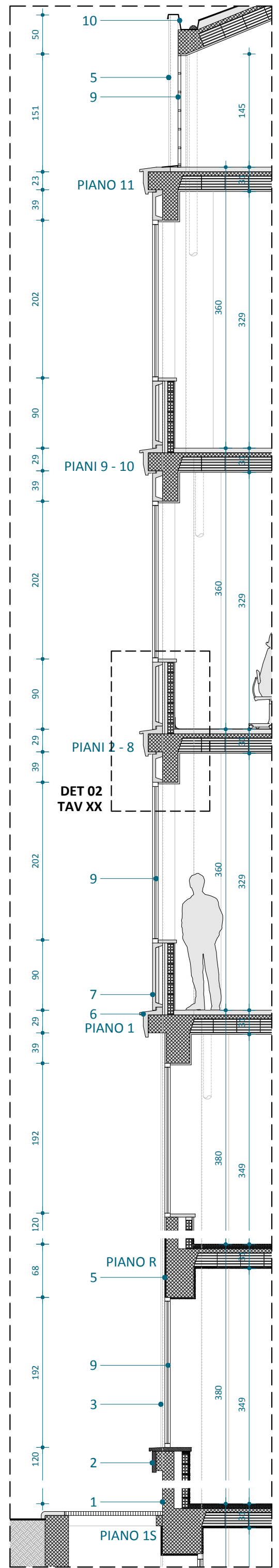
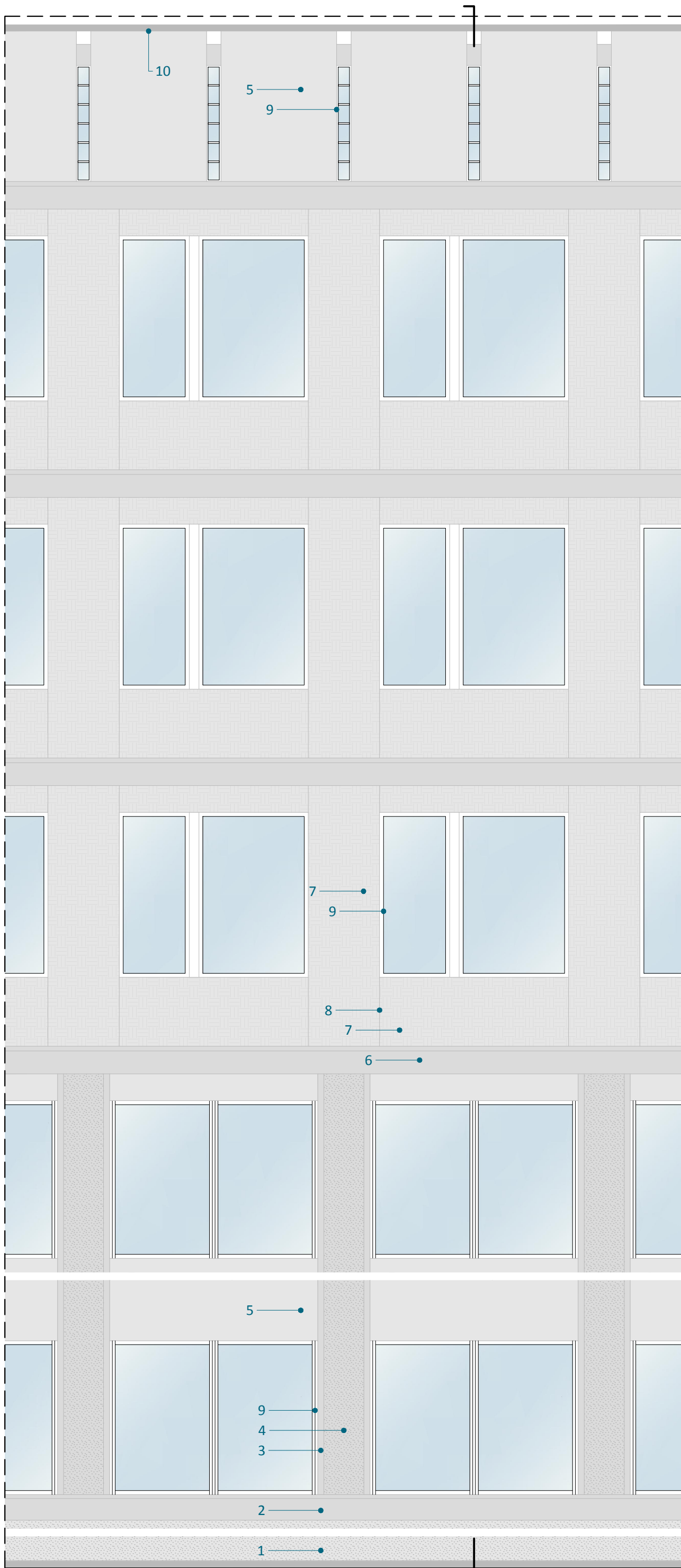
Politecnico di Milano | Campus Leonardo
Scuola di Ingegneria Edile - Architettura
C.d.S. in Ingegneria dei Sistemi Edilizi
Anno Accademico 2014 - 2015
Tesi di laurea magistrale

Tecniche di recladding per
l'edilizia ospedaliera anni '60 - '70
Relatore: prof. ing. Angelo Lucchini
Correlatore: ing. Maria Alice Pizzoccheri
Tesi: Lorenzo Contini | matr. 805490

OGGETTO
SDF | Edificio monoblocco
Facciata degenze
Dettaglio tecnologico -
materico facciata

SCALA
1:50
TAVOLA
05

1. Cemento spuntato grosso
2. Davanzale perfabbricato in calcestruzzo
3. Cemento liscio
4. Cemento spuntato fine
5. Intonaco civile
6. Marcapiano prefabbricato in calcestruzzo
7. Pannello prefabbricato in calcestruzzo rivestito con piastrelle in clinker
8. Giunto prefabbricato
9. Serramento in alluminio
10. Scossalina in alluminio



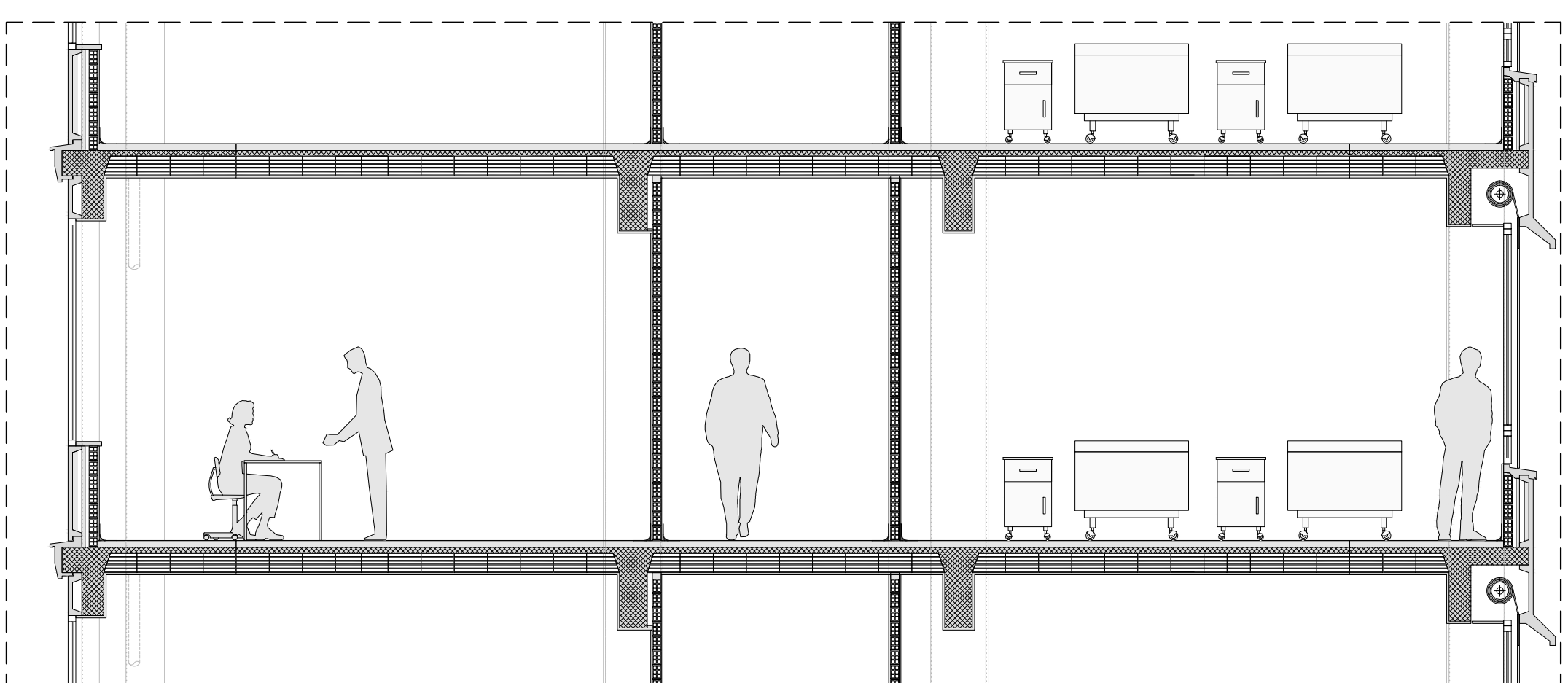
Politecnico di Milano | Campus Leonardo
 Scuola di Ingegneria Edile - Architettura
 C.d.S. in Ingegneria dei Sistemi Edilizi
 Anno Accademico 2014 - 2015
 Tesi di laurea magistrale

*Tecniche di recladding per
 l'edilizia ospedaliera anni '60 - '70*
 Relatore: prof. ing. Angelo Lucchini
 Correlatore: ing. Maria Alice Pizzoccheri
 Testista: Lorenzo Contini | matr. 805490

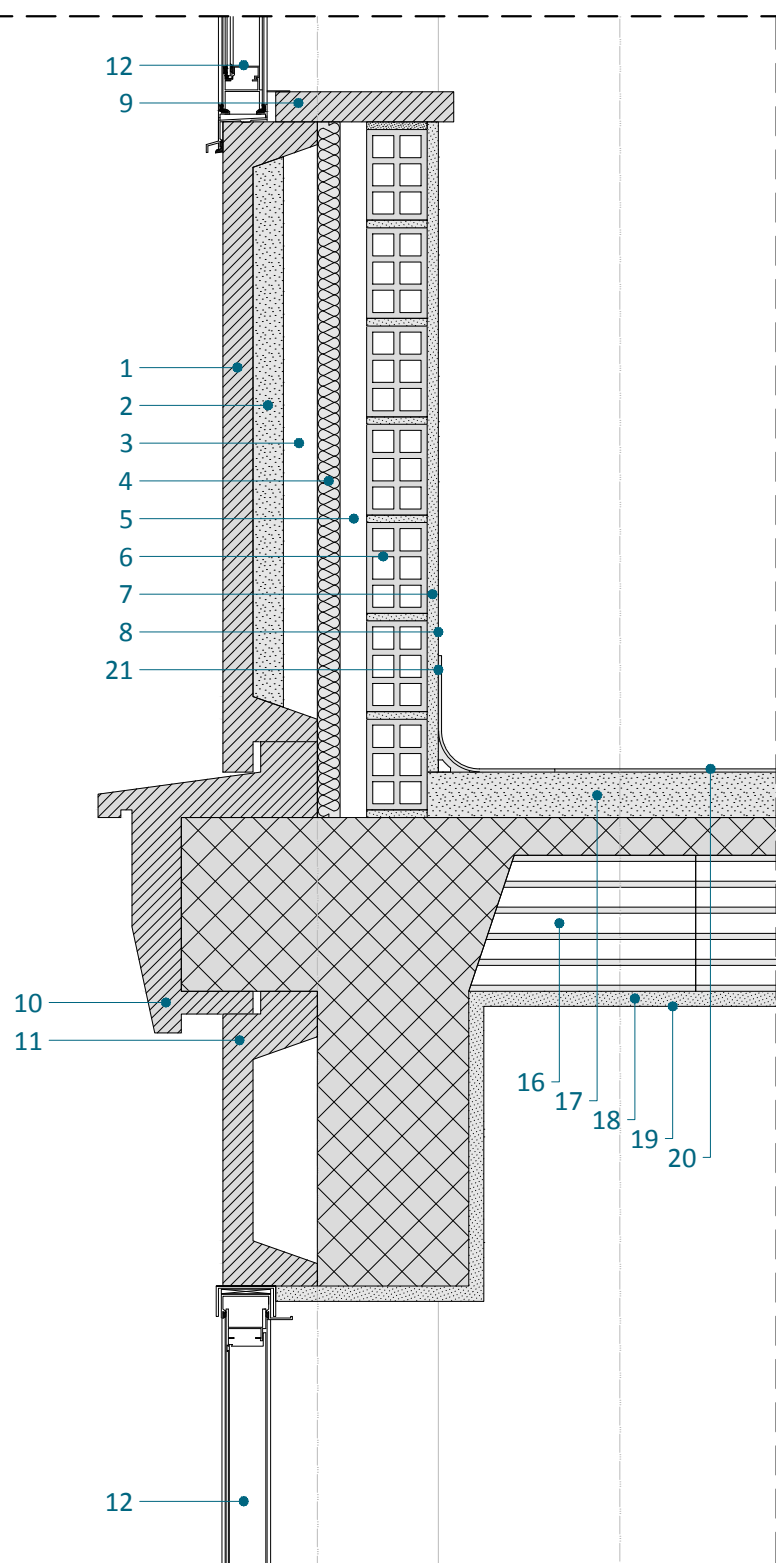
OGGETTO
 SDF | Edificio monoblocco
 Facciata servizi
 Dettaglio tecnologico -
 materico facciata

scala 1:50
 0 40 80 120

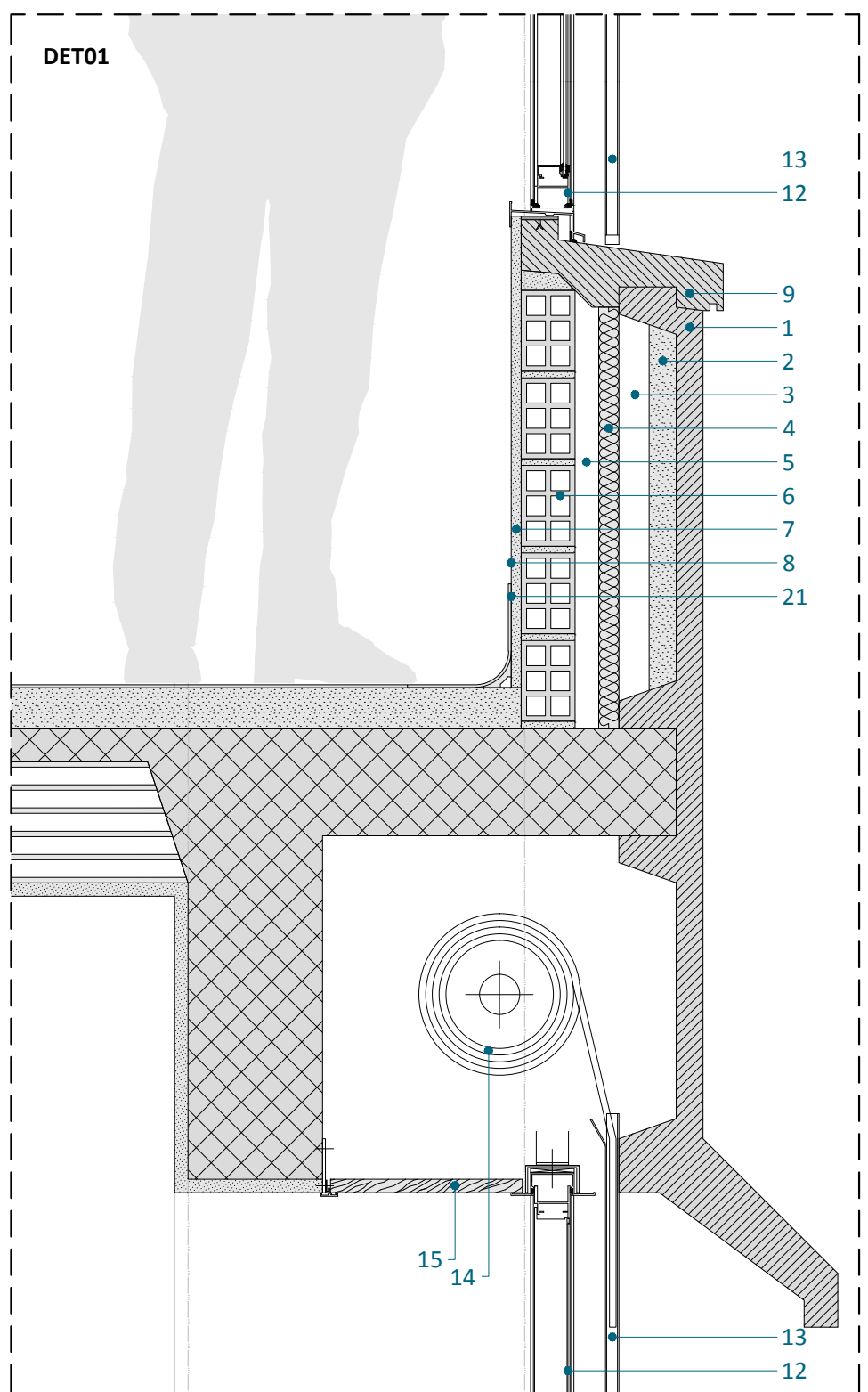
PROSPETTO MATERICO
 SEZIONE TECNOLOGICA



DET02



DET01



CV00

1. Pannello prefabbricato in calcestruzzo armato, sp. min 4 cm
2. Massetto in cemento e vermiculite, sp. 4 cm
3. Camera d'aria, sp. 4,5 cm
4. Pannelli in EPS, sp. 4 cm
5. Camera d'aria, sp. 3,5 cm
6. Muratura di tamponamento in laterizi forati, sp. 8 cm
7. Intonaco di base e di finitura, sp. 1,5 cm
8. Tinteggiatura

9. Davanzale prefabbricato in calcestruzzo armato

10. Marcapiano prefabbricato in calcestruzzo armato
11. Rivestimento veletta prefabbricato in calcestruzzo armato
12. Serramento in alluminio
13. Guida avvolgibile
14. Avvolgibile
15. Pannello asportabile in legno, sp. 2 cm

CO00

16. Soletta laterocementizia tipo Bisap, l. 120 cm, sp. 18 + 5 cm
17. Massetto cementizio, sp. 6 cm
18. Intonaco di base e di finitura, sp. 2 cm
19. Tinteggiatura
20. Adesivo + rivestimento vinilico, sp. 4 mm
21. Sguscia rivestimento vinilico, h. 10 cm, sp. 4mm

scala 1:10



Politecnico di Milano | Campus Leonardo
Scuola di Ingegneria Edile - Architettura
C.d.S. in Ingegneria dei Sistemi Edilizi
Anno Accademico 2014 - 2015
Tesi di laurea magistrale

Tecniche di recladding per
l'edilizia ospedaliera anni '60 - '70
Relatore: prof. ing. Angelo Lucchini
Correlatore: ing. Maria Alice Pizzoccheri
Tesiista: Lorenzo Contini | matr. 805490

OGGETTO
SDF | Edificio monoblocco
Facciata degenze e servizi
Dettaglio tecnologico

SCALA
1:50
TAVOLA
07



Politecnico di Milano | Campus Leonardo
 Scuola di Ingegneria Edile - Architettura
 C.d.S. in Ingegneria dei Sistemi Edilizi
 Anno Accademico 2014 - 2015
 Tesi di laurea magistrale

*Tecniche di recladding per
 l'edilizia ospedaliera anni '60 - '70*
 Relatore: prof. ing. Angelo Lucchini
 Correlatore: ing. Maria Alice Pizzoccheri
 Tesista: Lorenzo Contini | matr. 805490

OGGETTO
 SDF | Edificio monoblocco
 Facciata degenze e servizi
 Impatto architettonico

SCALA
 -
 TAVOLA
 24