

1. Esempio di sistema a facciata ventilata
2. Esempio di sostituzione dei serramenti
3. Esempio di schermature solari a veneziana
4. 5. Esempio di facciata ventilata a pannelli in GRC



Politecnico di Milano | Campus Leonardo
 Scuola di Ingegneria Edile - Architettura
 C.d.S. in Ingegneria dei Sistemi Edilizi
 Anno Accademico 2014 - 2015
 Tesi di laurea magistrale

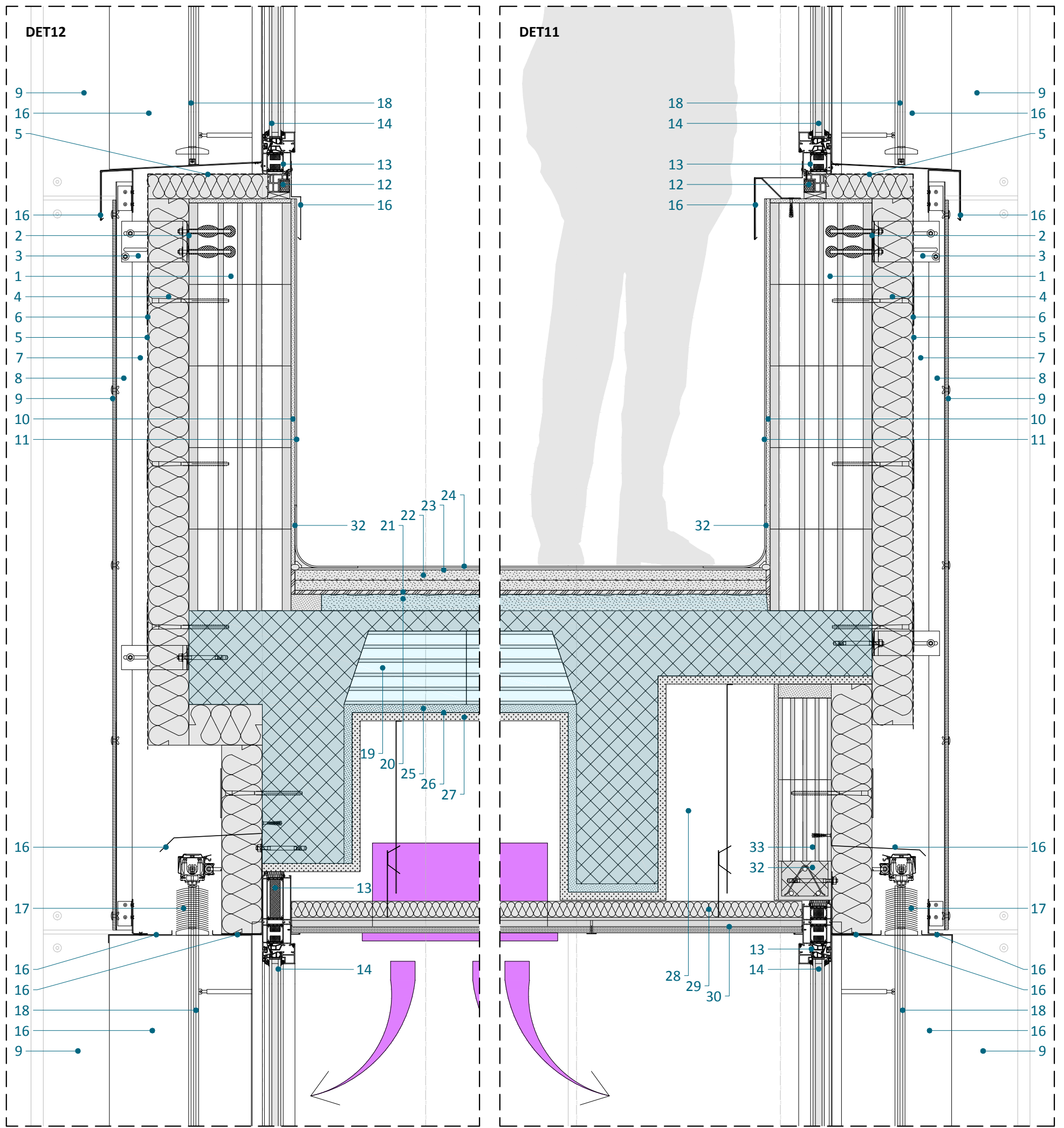
*Tecniche di recladding per
 l'edilizia ospedaliera anni '60 - '70*
 Relatore: prof. ing. Angelo Lucchini
 Correlatore: ing. Maria Alice Pizzoccheri
 Tesista: Lorenzo Contini | matr. 805490

OGGETTO
 SDP | Edificio monoblocco
 Facciata degenze e servizi
 Dettaglio tecnologico
 riqualificazione - caso 03
 Sezione piano tipo

SCALA
 1:50

TAVOLA
 16

scala 1:10
0
20
40
60
80
100
120



1. Muratura di tamponamento in blocchi rettificati, sp. 25 cm
2. Elemento di separazione in neoprene, sp. 5 mm
3. Staffa a L in lega di alluminio pressofusa
4. Pannelli in lana di roccia, sp. 12 cm
5. Telo microporoso traspirante
6. Chiodo con rondella in PVC per pannelli in lana di roccia
7. Aria, sp. 8 cm
8. Sottostruttura a montanti in lega di alluminio estruso
9. Lastra composita sottile in lana di roccia ad alta densità, sp. 8 mm
10. Intonaco di base, sp. 1 cm
11. Adesivo + rivestimento vinilico, sp. 1,5 mm
12. Falso telaio in acciaio

13. Telaio apribile serramento in lega di alluminio con taglio termico e giunto aperto
14. Vetrocamera 4-16-33.1 di vetro float con gas argon e coating bassoemissivo in faccia 3, sp. 26 mm
15. Pannello spandrel (lamiera in acciaio inox + pannello in lana di roccia + lamiera in acciaio inox), sp. 6,1 cm
16. Staffa di sostegno, sp. 2 mm + lamiera in alluminio preverniciato, sp. 1 mm
17. Sistema di oscuramento a veneziana motorizzata con lamelle orientabili
18. Guide di scorrimento laterali
19. Soletta laterocementizia tipo Bisap, l. 120 cm, sp. 18 + 5 cm
20. Massetto cementizio demolito per i primi 2 cm, sp. residuo 4 cm
21. Materassino elastomerico fonoisolante, sp. 1 cm
22. Massetto cementizio galleggiante armato, sp. 5 cm

23. Primer + lisciatura autolivellante, sp. 5 mm
24. Adesivo + rivestimento vinilico, sp. 1,5 mm
25. Intonaco di base e di finitura, sp. 2 cm
26. Tinteggiatura
27. Intonaco antincendio, sp. 2 cm
28. Intercedine per impianti, sp. min 44 cm, sp. max 72 cm
29. Materassino fonoisolante in lana di roccia, sp. 4 cm
30. Controsoffitto ispezionabile in cartongesso su sottostruttura in profili in alluminio, sp. 2,5 + 1,25 cm
31. Sguscia rivestimento vinilico, h. 10 cm, sp. 4mm
32. Architrave prefabbricato
33. Muratura di tamponamento in blocchi alveolari, sp. 13 cm

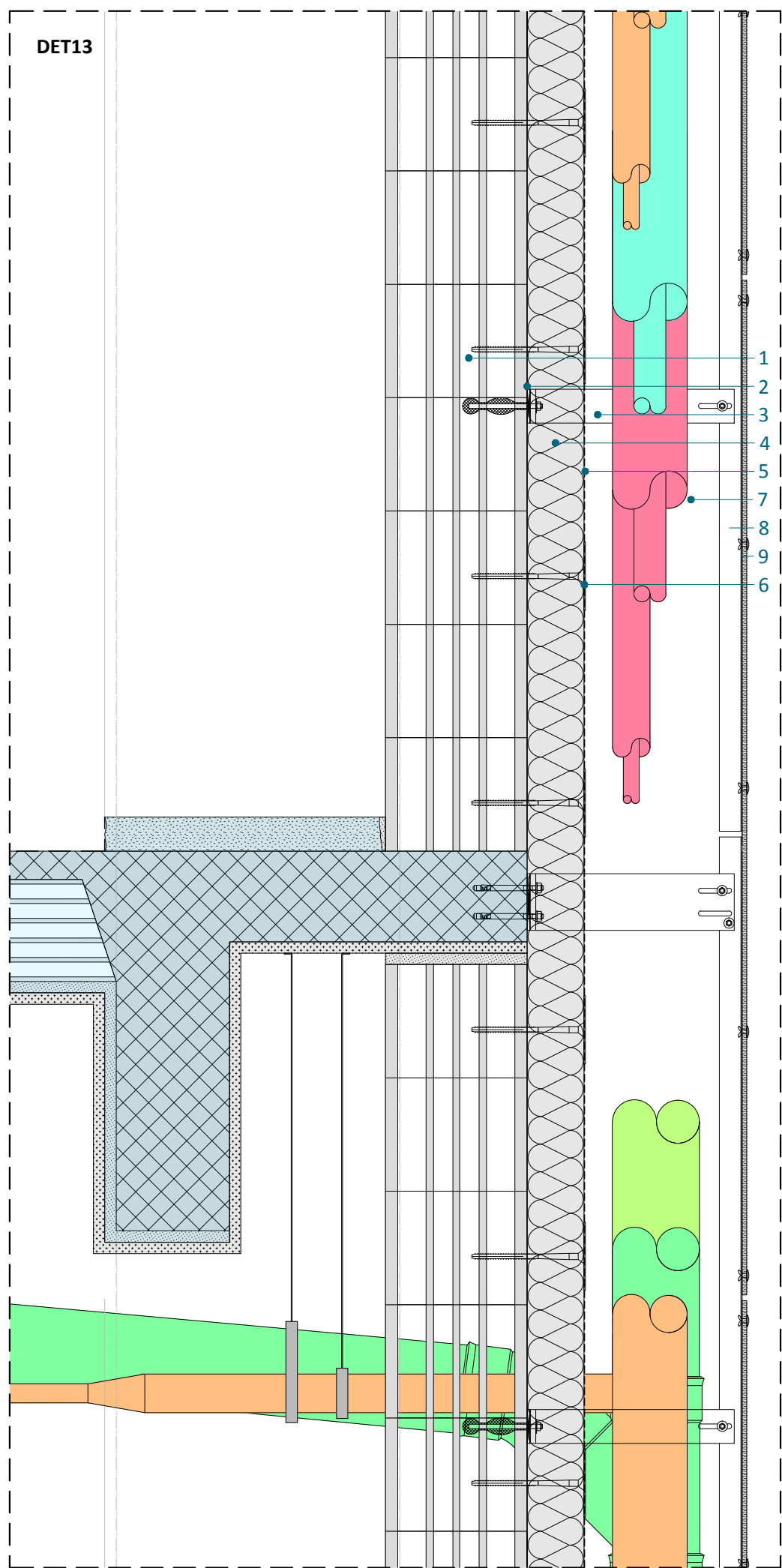
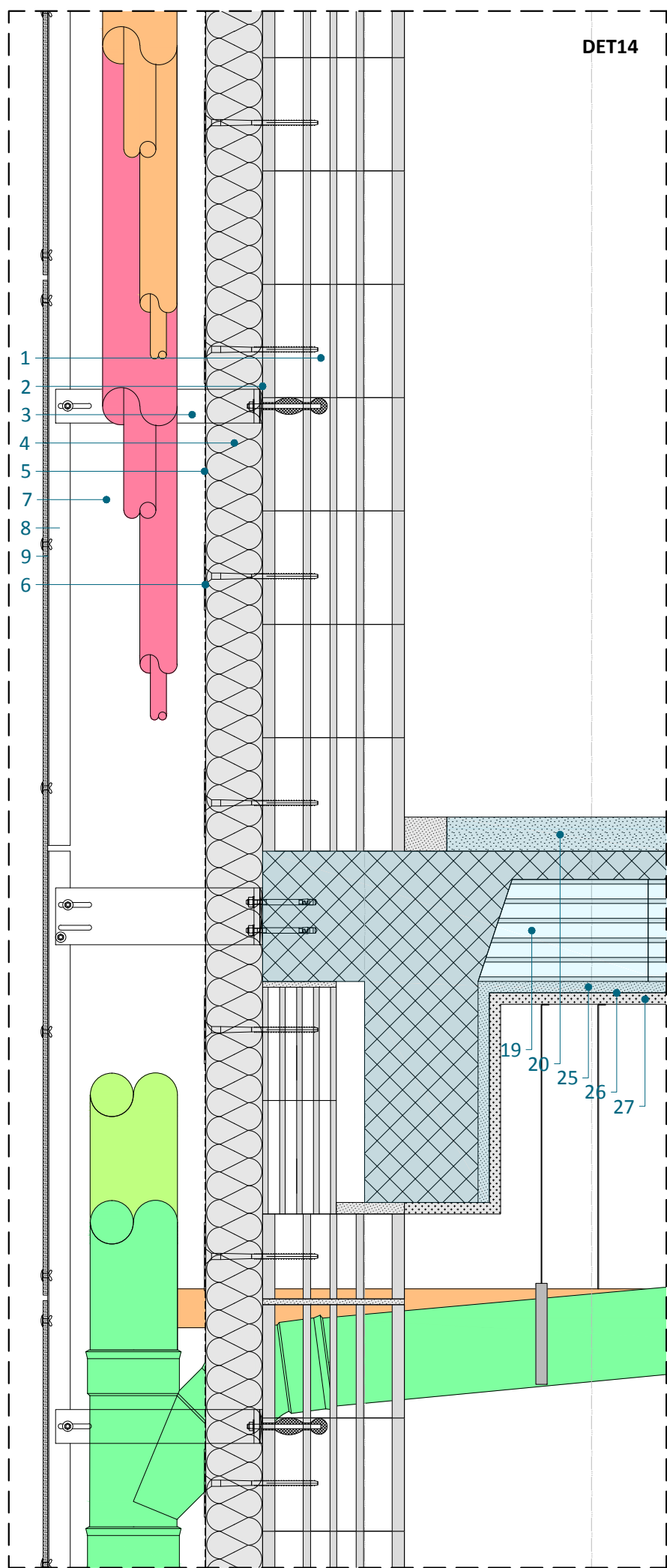


Politecnico di Milano | Campus Leonardo
Scuola di Ingegneria Edile - Architettura
C.d.S. in Ingegneria dei Sistemi Edilizi
Anno Accademico 2014 - 2015
Tesi di laurea magistrale

Tecniche di recladding per
l'edilizia ospedaliera anni '60 - '70
Relatore: prof. ing. Angelo Lucchini
Correlatore: ing. Maria Alice Pizzoccheri
Tesi: Lorenzo Contini | matr. 805490

OGGETTO
SDP | Edificio monoblocco
Facciata degenze e servizi
Dettaglio tecnologico
riqualificazione - caso 03
Sezione camere degenza

scala 1:10
0
20
40
60
80
100
120



1. Muratura di tamponamento in blocchi alveolari, sp. 25 cm
2. Elemento di separazione in neoprene, sp. 5 mm
3. Staffa a L in lega di alluminio pressofusa
4. Pannelli in lana di roccia, sp. 12 cm
5. Telo microporoso traspirante
6. Chiodo con rondella in PVC per pannelli in lana di roccia
7. Aria, sp. 27,5 cm
8. Sottostruttura a montanti in lega di alluminio estruso
9. Lastra composta sottile in lana di roccia ad alta densità, sp. 8 mm
19. Soletta laterocementizia tipo Bisap, l. 120 cm, sp. 18 + 5 cm
20. Massetto cementizio, sp. 6 cm
25. Intonaco di base e di finitura, sp. 2 cm
26. Tinteggiatura
27. Intonaco antincendio, sp. 2 cm

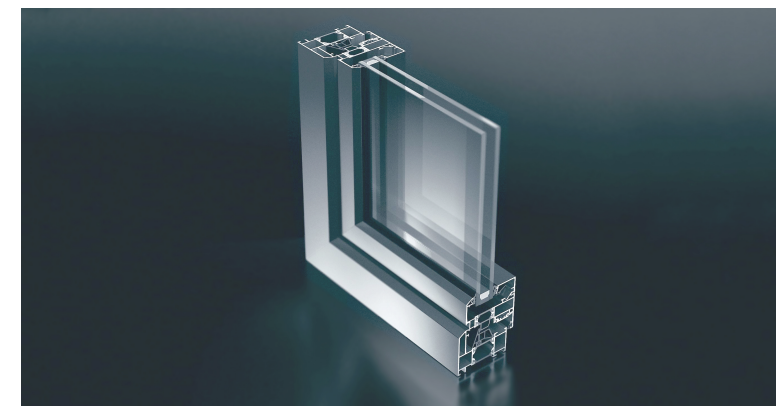
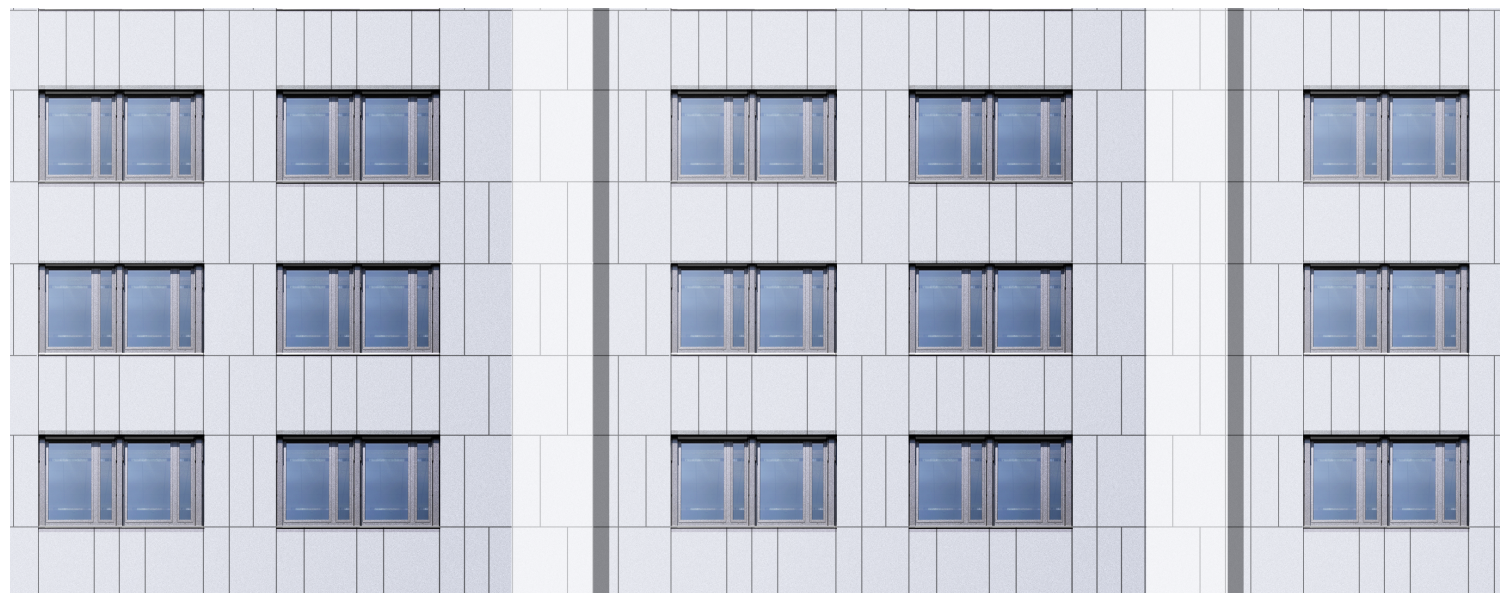
- Acqua calda sanitaria
- Acqua fredda sanitaria
- Scarico acque nere
- Ventilazione scarico acque nere
- Acqua calda riscaldamento a bassa temperatura
- Acqua calda riscaldamento ad alta temperatura
- Acqua fredda raffrescamento
- Immissione aria
- Espulsione aria
- Mandata aria
- Ripresa aria
- Aria medica, ossigeno, vuoto



Politecnico di Milano | Campus Leonardo
Scuola di Ingegneria Edile - Architettura
C.d.S. in Ingegneria dei Sistemi Edilizi
Anno Accademico 2014 - 2015
Tesi di laurea magistrale

Tecniche di recladding per
l'edilizia ospedaliera anni '60 - '70
Relatore: prof. ing. Angelo Lucchini
Correlatore: ing. Maria Alice Pizzoccheri
Tesi: Lorenzo Contini | matr. 805490

OGGETTO
SDP | Edificio monoblocco
Facciata degenze e servizi
Dettaglio tecnologico
riqualificazione - caso 03
Sezione servizi



Politecnico di Milano | Campus Leonardo
Scuola di Ingegneria Edile - Architettura
C.d.S. in Ingegneria dei Sistemi Edilizi
Anno Accademico 2014 - 2015
Tesi di laurea magistrale

*Tecniche di recladding per
l'edilizia ospedaliera anni '60 - '70*
Relatore: prof. ing. Angelo Lucchini
Correlatore: ing. Maria Alice Pizzoccheri
Tesisista: Lorenzo Contini | matr. 805490

OGGETTO
SDP | Edificio monoblocco
Facciata degenze
Impatto architettonico
Caso 03

SCALA
-
TAVOLA
27