

1. Esempio di facciata a cellule Schüco
2. Esempio di lamelle frangisole di grandi dimensione Schüco
3. Yale Sculpture Building, New Heaven, Connecticut, USA, 2007
4. AGC Glass Building, Ottignes-Louvain-la-Neuve, Belgio, 2014



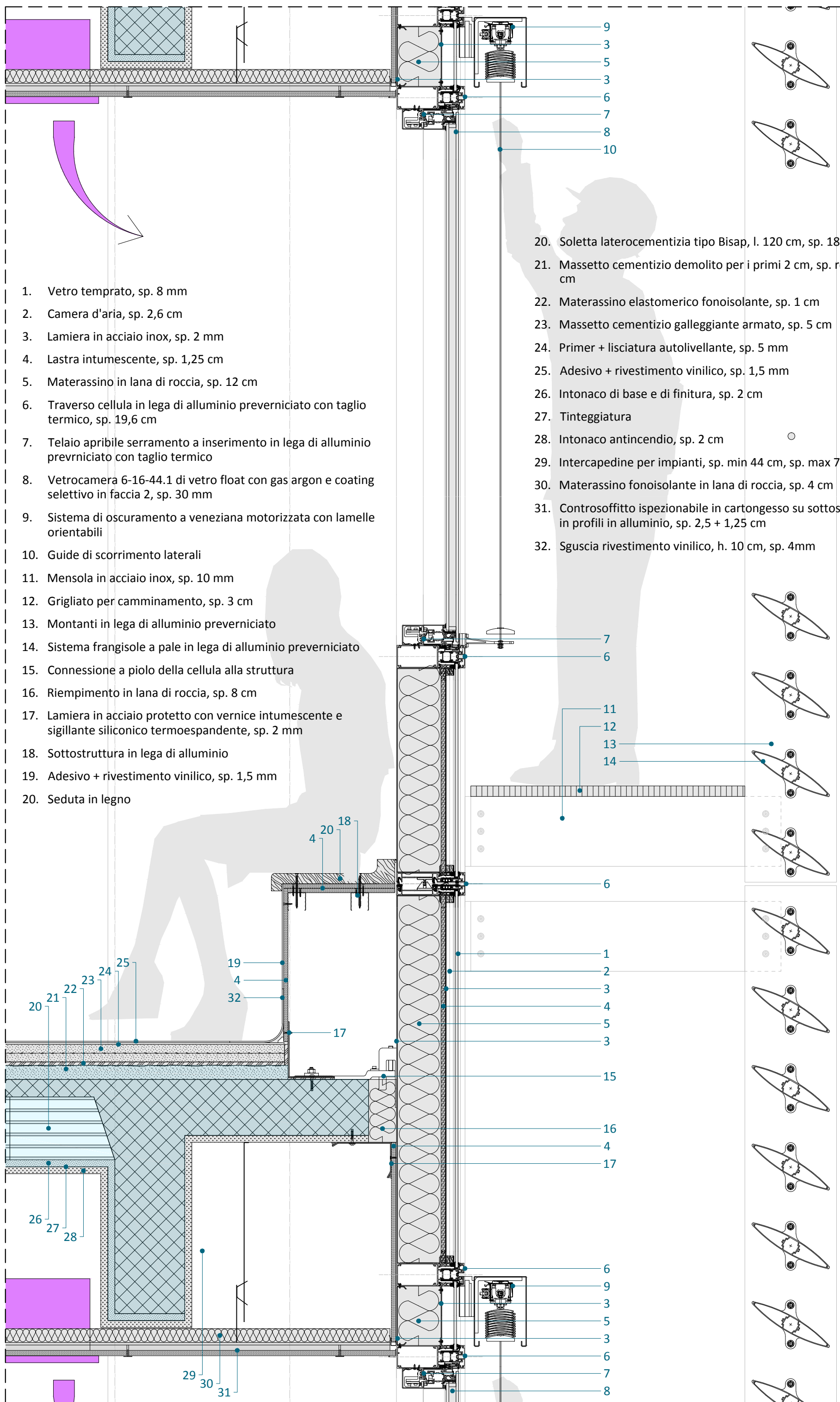
Politecnico di Milano | Campus Leonardo  
 Scuola di Ingegneria Edile - Architettura  
 C.d.S. in Ingegneria dei Sistemi Edilizi  
 Anno Accademico 2014 - 2015  
 Tesi di laurea magistrale

*Tecniche di recladding per  
 l'edilizia ospedaliera anni '60 - '70*  
 Relatore: prof. ing. Angelo Lucchini  
 Correlatore: ing. Maria Alice Pizzoccheri  
 Tesista: Lorenzo Contini | matr. 805490

OGGETTO  
 SDP | Edificio monoblocco  
 Facciata degenze e servizi  
 Dettaglio tecnologico  
 riqualificazione - caso 04  
 Sezione piano tipo

SCALA  
 1:50

TAVOLA  
 19



1. Vetro temprato, sp. 8 mm
2. Camera d'aria, sp. 2,6 cm
3. Lamiera in acciaio inox, sp. 2 mm
4. Lastra intumescente, sp. 1,25 cm
5. Materassino in lana di roccia, sp. 12 cm
6. Traverso cellula in lega di alluminio preverniciato con taglio termico, sp. 19,6 cm
7. Telaio apribile serramento a inserimento in lega di alluminio preverniciato con taglio termico
8. Vetrocamera 6-16-44.1 di vetro float con gas argon e coating selettivo in faccia 2, sp. 30 mm
9. Sistema di oscuramento a veneziana motorizzata con lamelle orientabili
10. Guide di scorrimento laterali
11. Mensola in acciaio inox, sp. 10 mm
12. Grigliato per camminamento, sp. 3 cm
13. Montanti in lega di alluminio preverniciato
14. Sistema frangisole a pale in lega di alluminio preverniciato
15. Connessione a piolo della cellula alla struttura
16. Riempimento in lana di roccia, sp. 8 cm
17. Lamiera in acciaio protetto con vernice intumescente e sigillante siliconico termoespandente, sp. 2 mm
18. Sottostruttura in lega di alluminio
19. Adesivo + rivestimento vinilico, sp. 1,5 mm
20. Seduta in legno

20. Soletta laterocementizia tipo Bisap, l. 120 cm, sp. 18 + 5 cm
21. Massetto cementizio demolito per i primi 2 cm, sp. residuo 4 cm
22. Materassino elastomerico fonoisolante, sp. 1 cm
23. Massetto cementizio galleggiante armato, sp. 5 cm
24. Primer + lisciatura autolivellante, sp. 5 mm
25. Adesivo + rivestimento vinilico, sp. 1,5 mm
26. Intonaco di base e di finitura, sp. 2 cm
27. Tinteggiatura
28. Intonaco antincendio, sp. 2 cm
29. Intercapedine per impianti, sp. min 44 cm, sp. max 72 cm
30. Materassino fonoisolante in lana di roccia, sp. 4 cm
31. Controsoffitto ispezionabile in cartongesso su sottostruttura in profili in alluminio, sp. 2,5 + 1,25 cm
32. Sguscia rivestimento vinilico, h. 10 cm, sp. 4mm



Politecnico di Milano | Campus Leonardo  
Scuola di Ingegneria Edile - Architettura  
C.d.S. in Ingegneria dei Sistemi Edilizi  
Anno Accademico 2014 - 2015  
Tesi di laurea magistrale

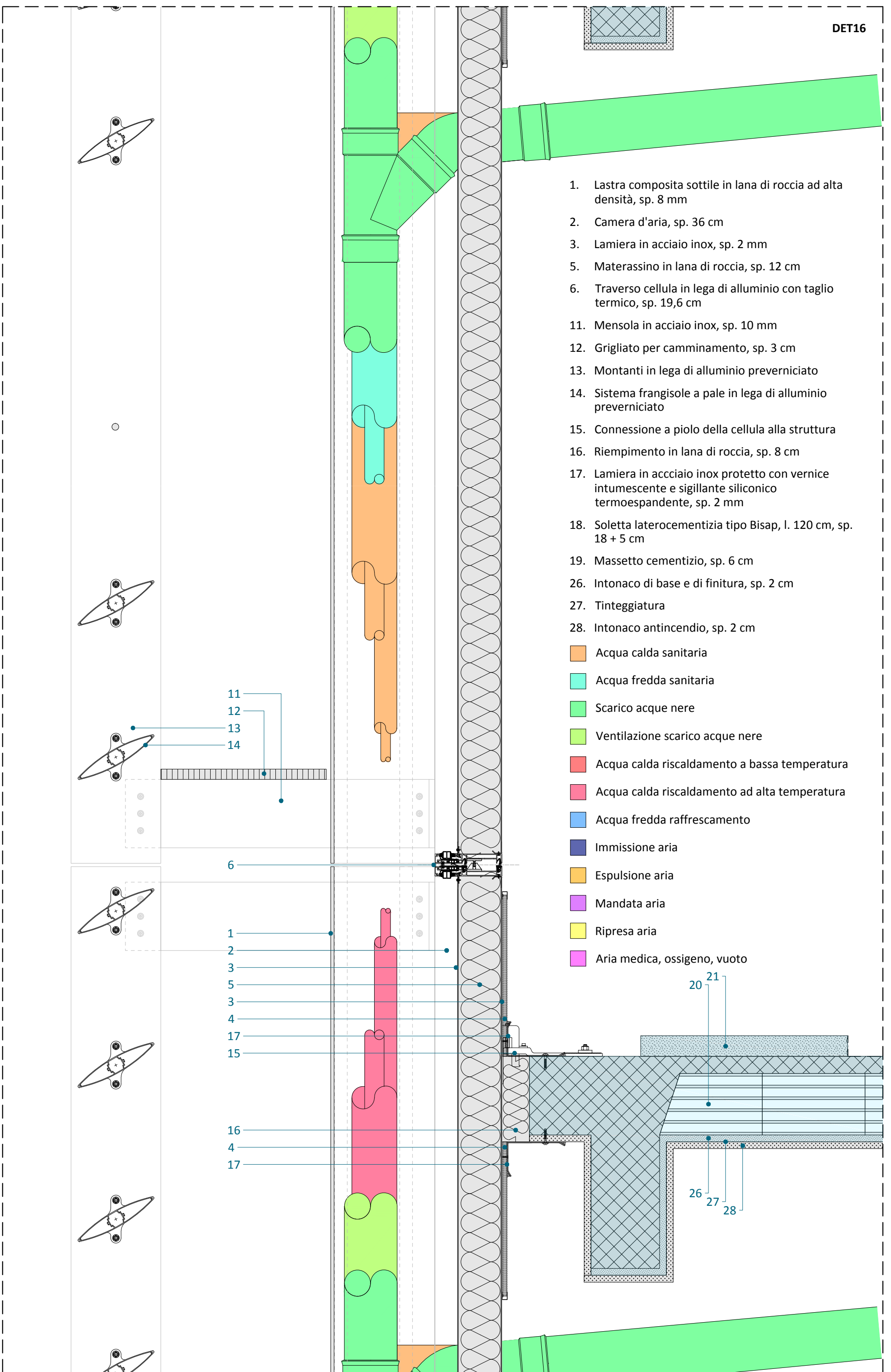
Tecniche di recladding per  
l'edilizia ospedaliera anni '60 - '70  
Relatore: prof. ing. Angelo Lucchini  
Correlatore: ing. Maria Alice Pizzoccheri  
Tesi: Lorenzo Contini | matr. 805490

OGGETTO  
SDP | Edificio monoblocco  
Facciata degenze e servizi  
Dettaglio tecnologico  
riqualificazione - caso 04  
Sezione camera degenza

SCALA  
1:10

TAVOLA  
20

1. Lastra composta sottile in lana di roccia ad alta densità, sp. 8 mm
  2. Camera d'aria, sp. 36 cm
  3. Lamiera in acciaio inox, sp. 2 mm
  5. Materassino in lana di roccia, sp. 12 cm
  6. Traverso cellula in lega di alluminio con taglio termico, sp. 19,6 cm
  11. Mensola in acciaio inox, sp. 10 mm
  12. Grigliato per camminamento, sp. 3 cm
  13. Montanti in lega di alluminio preverniciato
  14. Sistema frangisole a pale in lega di alluminio preverniciato
  15. Connessione a piolo della cellula alla struttura
  16. Riempimento in lana di roccia, sp. 8 cm
  17. Lamiera in acciaio inox protetto con vernice intumescente e sigillante siliconico termoespandente, sp. 2 mm
  18. Soletta laterocementizia tipo Bisap, l. 120 cm, sp. 18 + 5 cm
  19. Massetto cementizio, sp. 6 cm
  26. Intonaco di base e di finitura, sp. 2 cm
  27. Tinteggiatura
  28. Intonaco antincendio, sp. 2 cm
- Acqua calda sanitaria  
 Acqua fredda sanitaria  
 Scarico acque nere  
 Ventilazione scarico acque nere  
 Acqua calda riscaldamento a bassa temperatura  
 Acqua calda riscaldamento ad alta temperatura  
 Acqua fredda raffrescamento  
 Immissione aria  
 Espulsione aria  
 Mandata aria  
 Ripresa aria  
 Aria medica, ossigeno, vuoto



scala 1:10

0 20 40 60 80 100 120



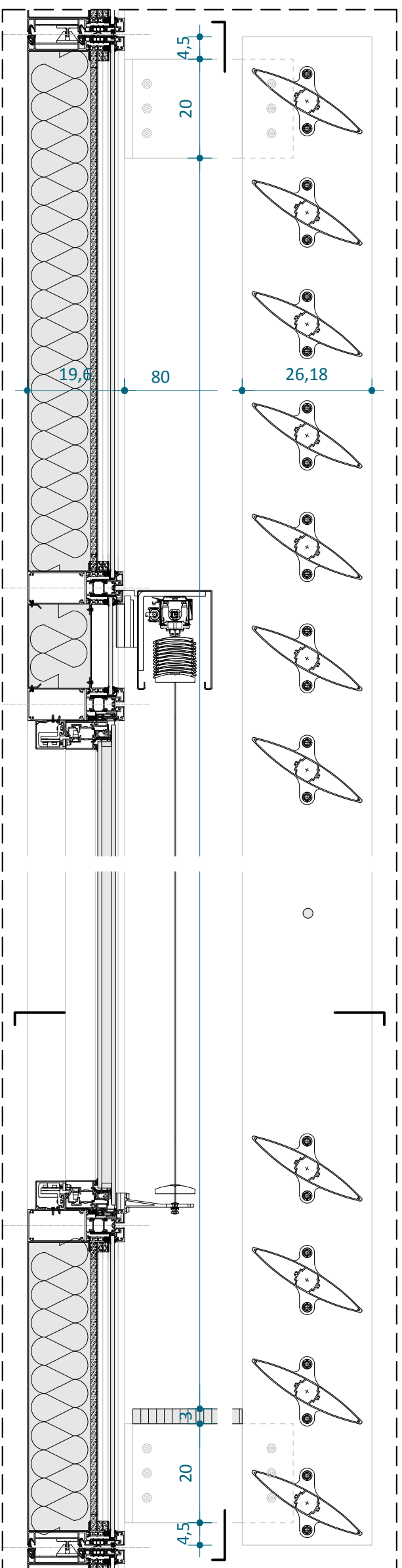
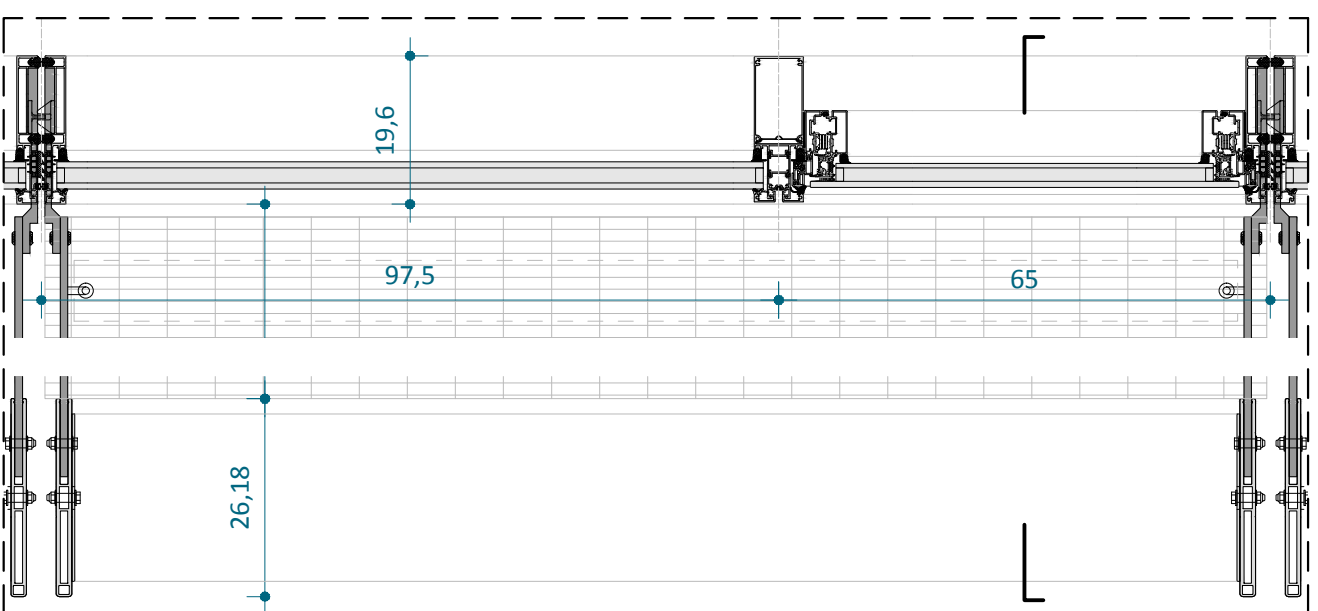
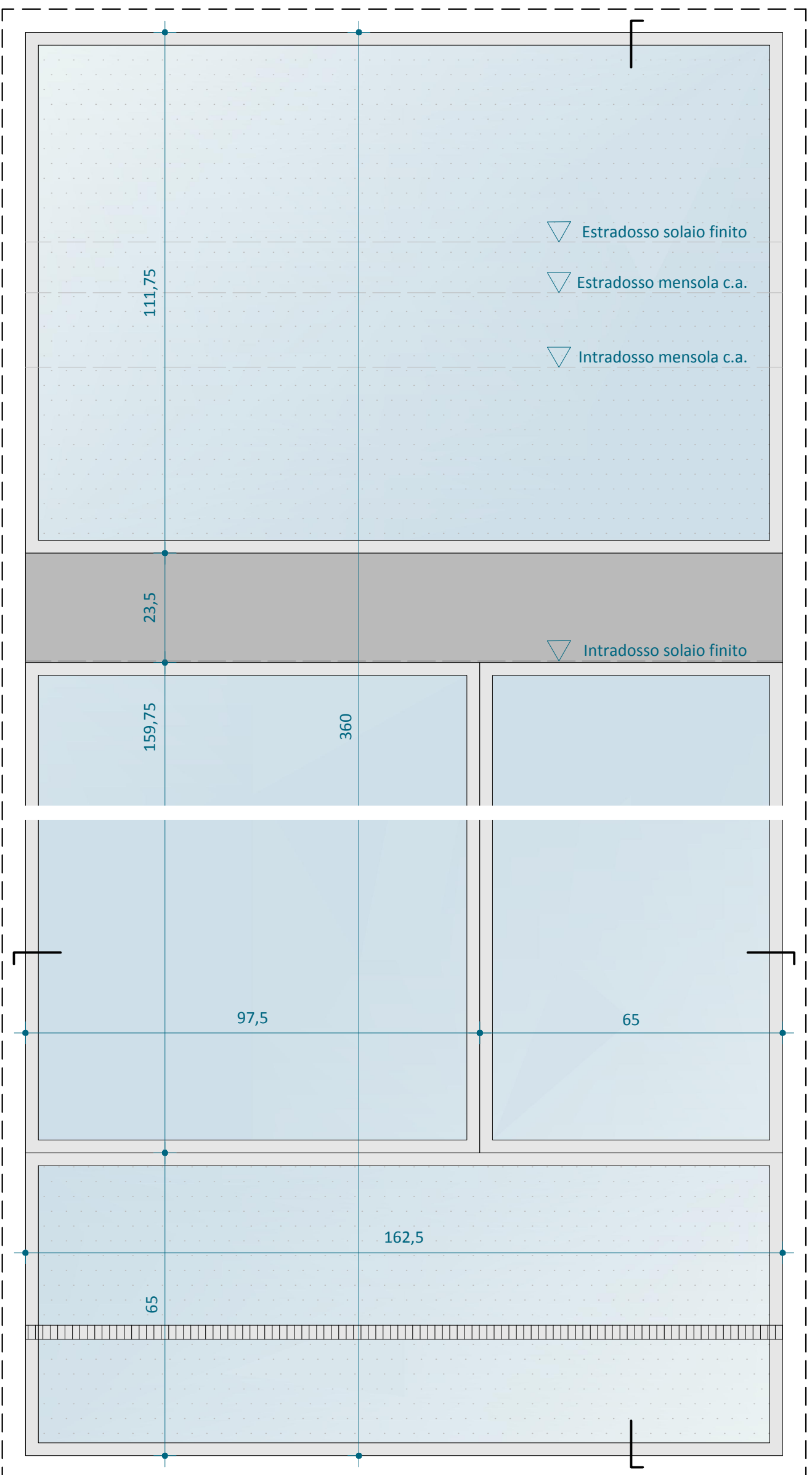
Politecnico di Milano | Campus Leonardo  
 Scuola di Ingegneria Edile - Architettura  
 C.d.S. in Ingegneria dei Sistemi Edilizi  
 Anno Accademico 2014 - 2015  
 Tesi di laurea magistrale

Tecniche di recladding per  
 l'edilizia ospedaliera anni '60 - '70  
 Relatore: prof. ing. Angelo Lucchini  
 Correlatore: ing. Maria Alice Pizzoccheri  
 Tesista: Lorenzo Contini | matr. 805490

OGGETTO  
 SDP | Edificio monoblocco  
 Facciata degenze e servizi  
 Dettaglio tecnologico  
 riqualificazione - caso 04  
 Sezione servizi

SCALA 1:10

TAVOLA 21



scala 1:10  
0 20 40 60 80 100 120

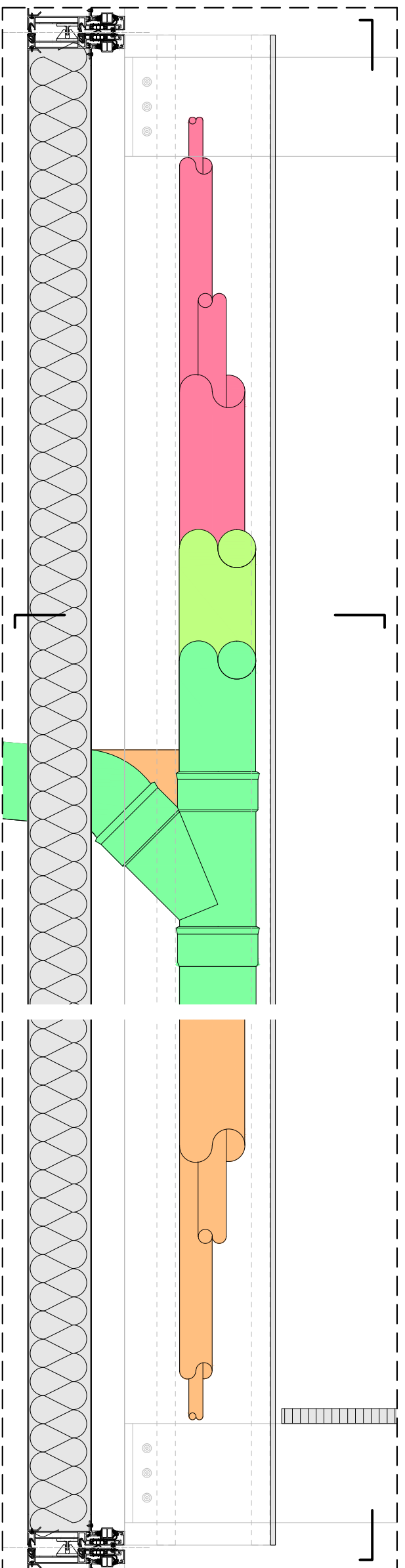
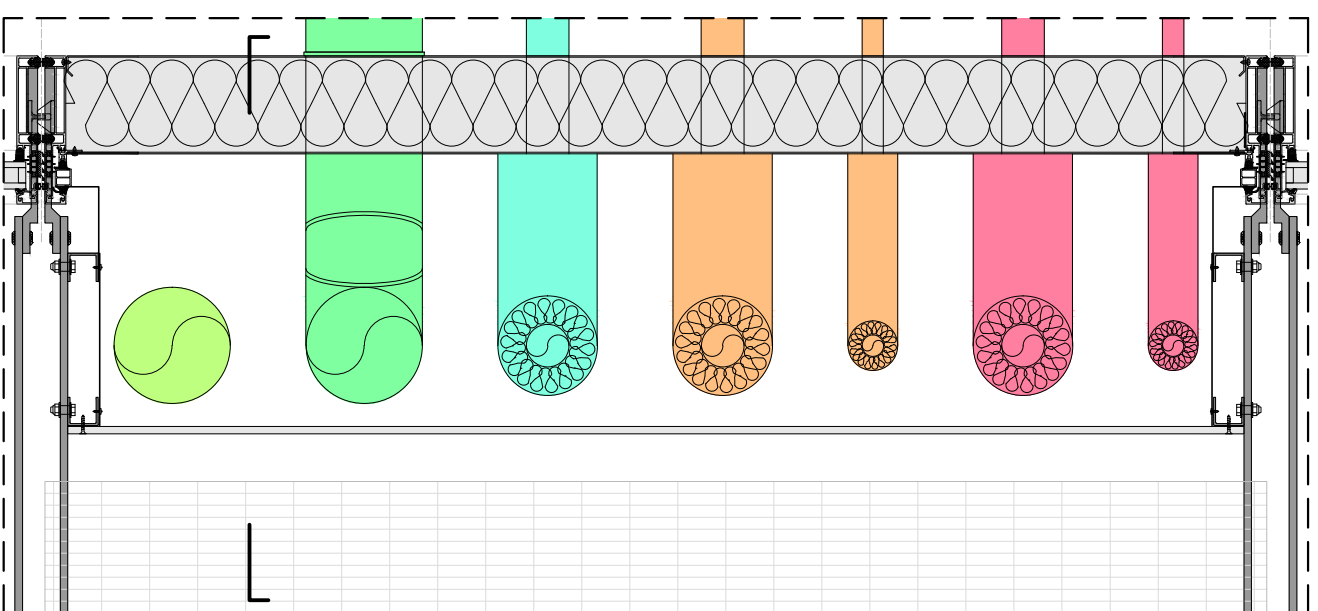
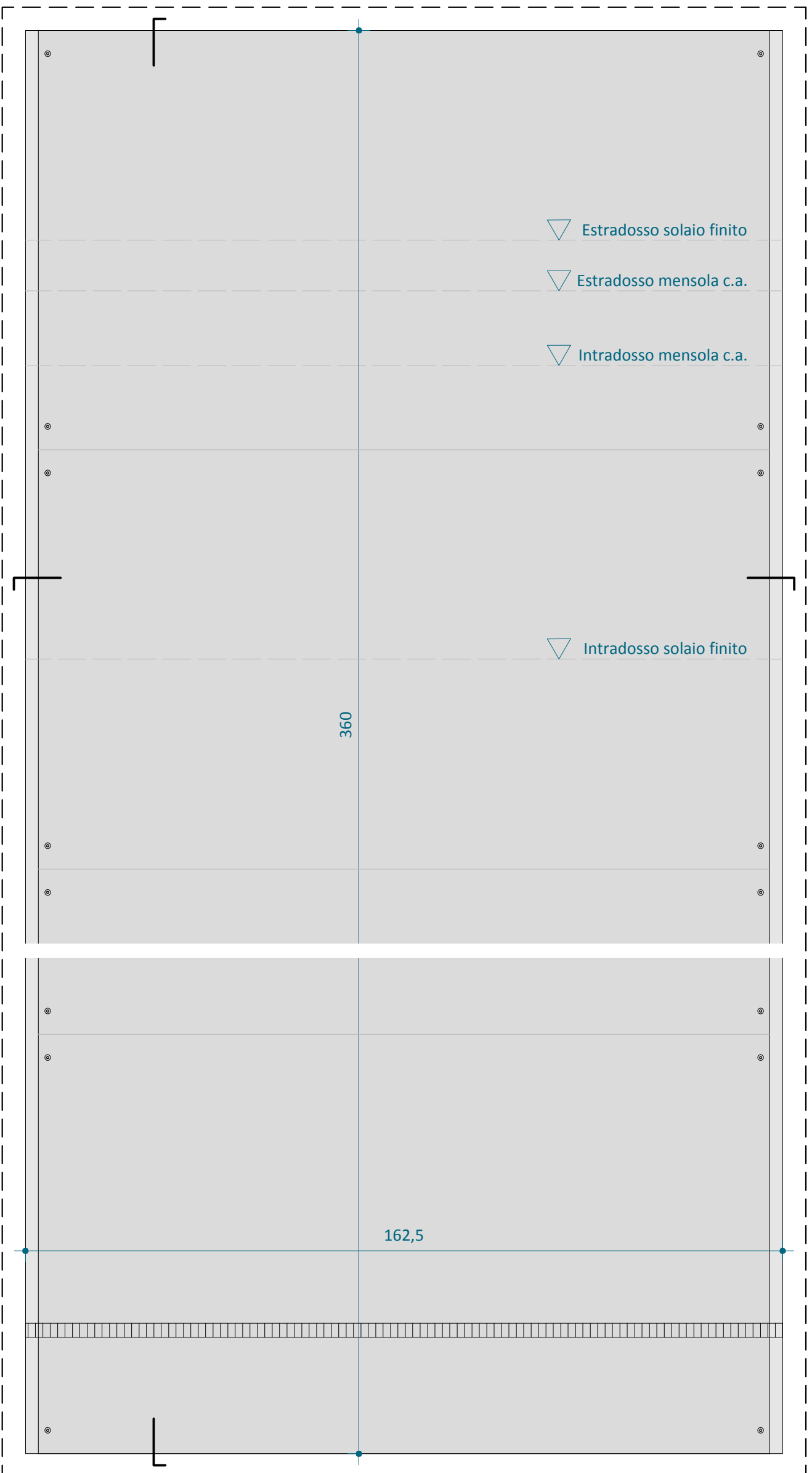


Politecnico di Milano | Campus Leonardo  
Scuola di Ingegneria Edile - Architettura  
C.d.S. in Ingegneria dei Sistemi Edilizi  
Anno Accademico 2014 - 2015  
Tesi di laurea magistrale

Tecniche di recladding per  
l'edilizia ospedaliera anni '60 - '70  
Relatore: prof. ing. Angelo Lucchini  
Correlatore: ing. Maria Alice Pizzoccheri  
Tesiista: Lorenzo Contini | matr. 805490

OGGETTO  
SDP | Edificio monoblocco  
Facciata degenze e servizi  
Dettaglio tecnologico  
riqualificazione - caso 04  
Cellula tamponamento

SCALA 1:10  
TAVOLA 22



scala 1:10  
0 20 40 60 80 100 120

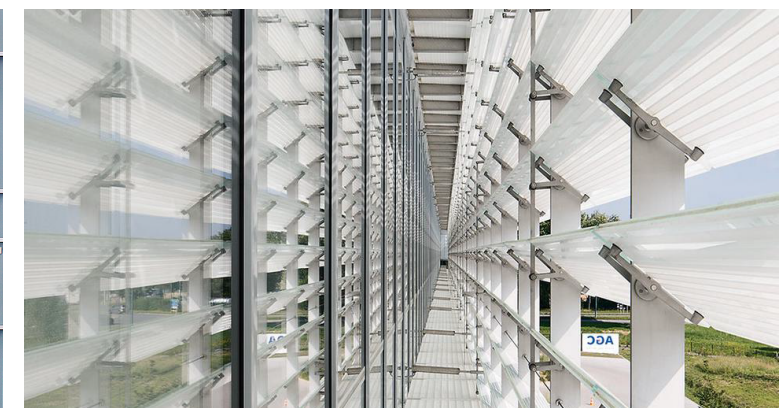
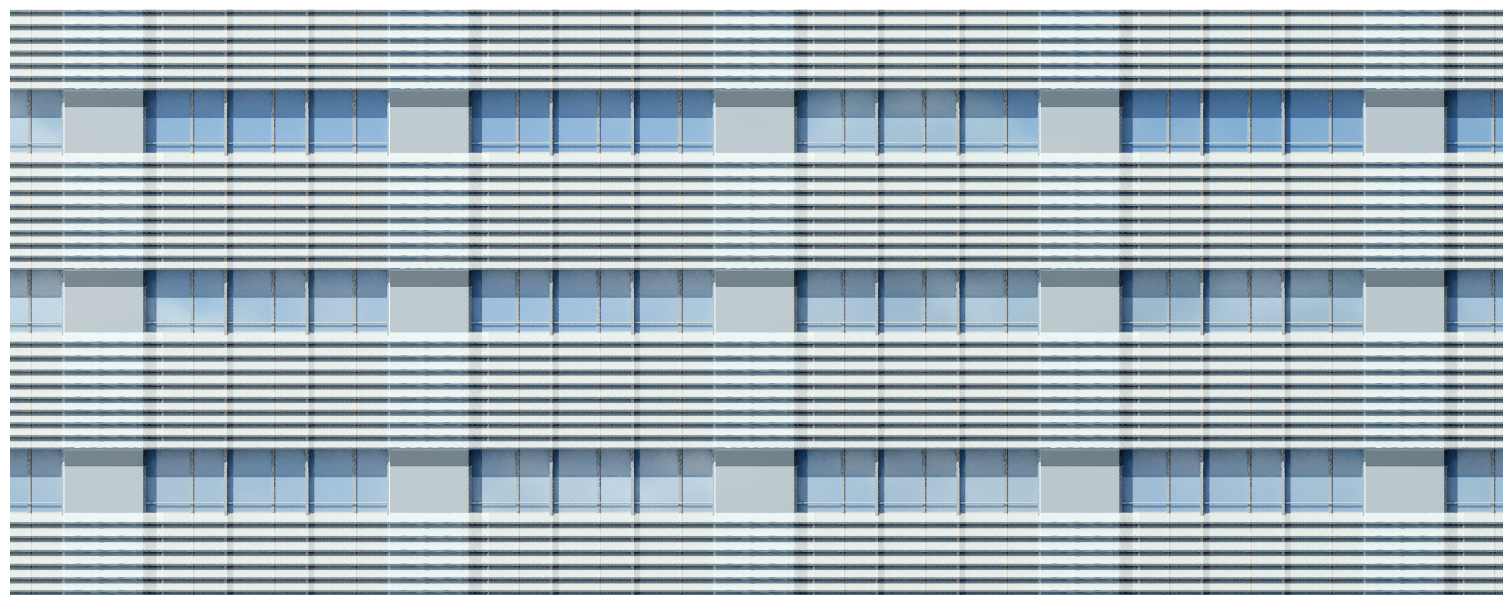


Politecnico di Milano | Campus Leonardo  
Scuola di Ingegneria Edile - Architettura  
C.d.S. in Ingegneria dei Sistemi Edilizi  
Anno Accademico 2014 - 2015  
Tesi di laurea magistrale

*Tecniche di recladding per  
l'edilizia ospedaliera anni '60 - '70*  
Relatore: prof. ing. Angelo Lucchini  
Correlatore: ing. Maria Alice Pizzoccheri  
Tesiista: Lorenzo Contini | matr. 805490

OGGETTO  
SDP | Edificio monoblocco  
Facciata degenze e servizi  
Dettaglio tecnologico  
riqualificazione - caso 04  
Cellula impianti

SCALA  
1:10  
TAVOLA  
23



Politecnico di Milano | Campus Leonardo  
 Scuola di Ingegneria Edile - Architettura  
 C.d.S. in Ingegneria dei Sistemi Edilizi  
 Anno Accademico 2014 - 2015  
 Tesi di laurea magistrale

*Tecniche di recladding per  
 l'edilizia ospedaliera anni '60 - '70*  
 Relatore: prof. ing. Angelo Lucchini  
 Correlatore: ing. Maria Alice Pizzoccheri  
 Tesista: Lorenzo Contini | matr. 805490

OGGETTO  
 SDP | Edificio monoblocco  
 Facciata degenze  
 Impatto architettonico  
 Caso 04

SCALA  
 -  
 TAVOLA  
 28