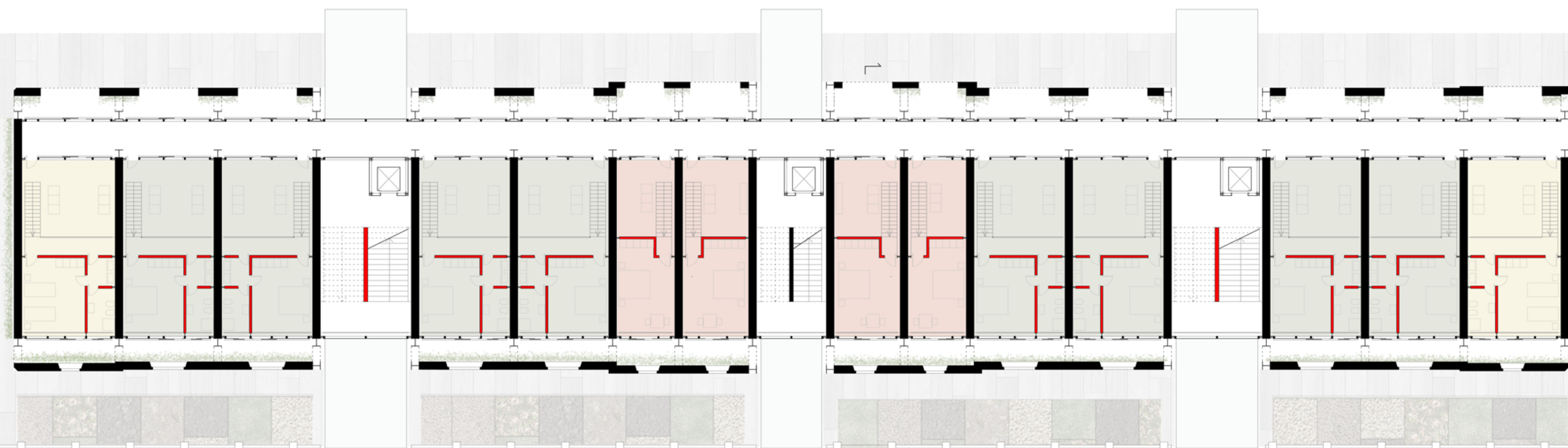




PROSPETTO SU VIA FRANCESCO CARACCILO  
SCALA 1:200



PIANTA AL SUOLO  
SCALA 1:200



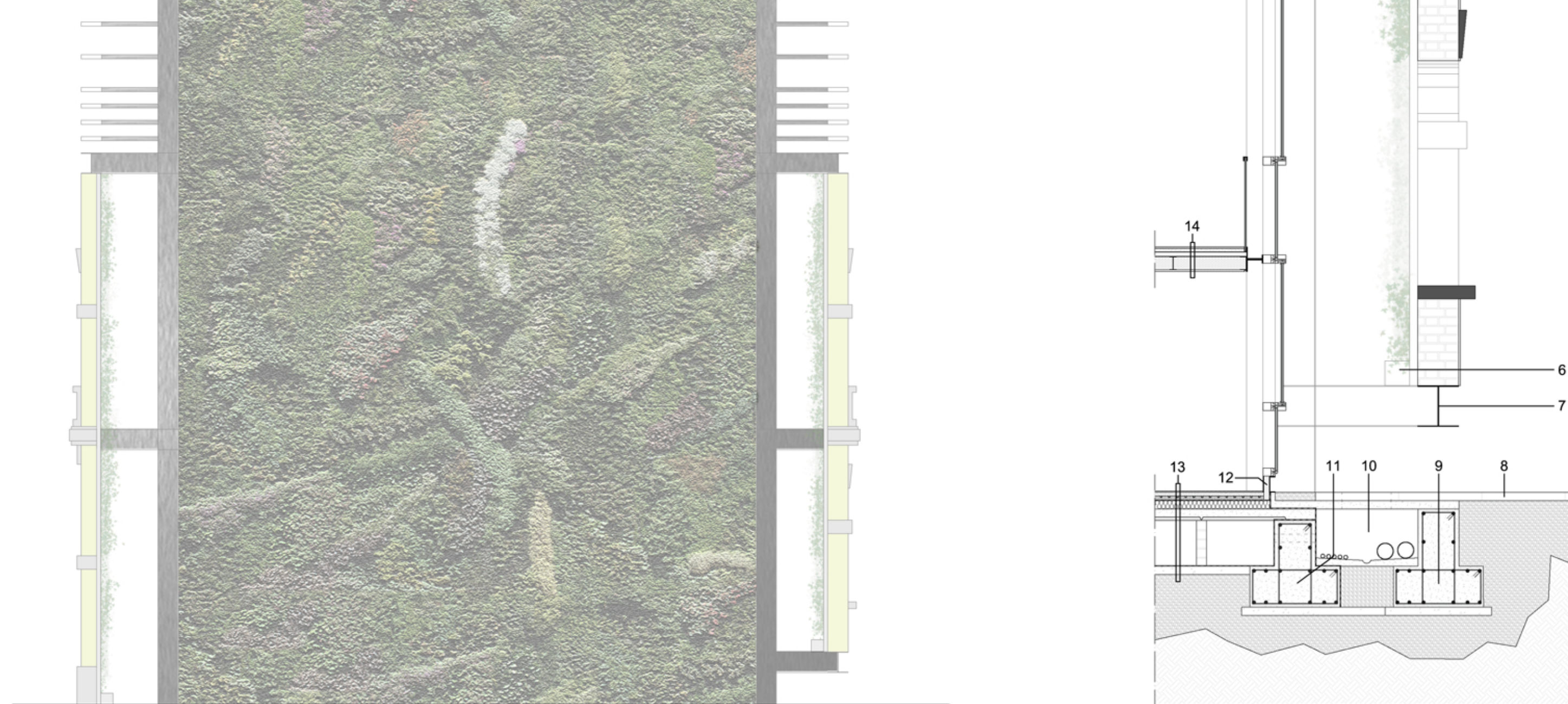
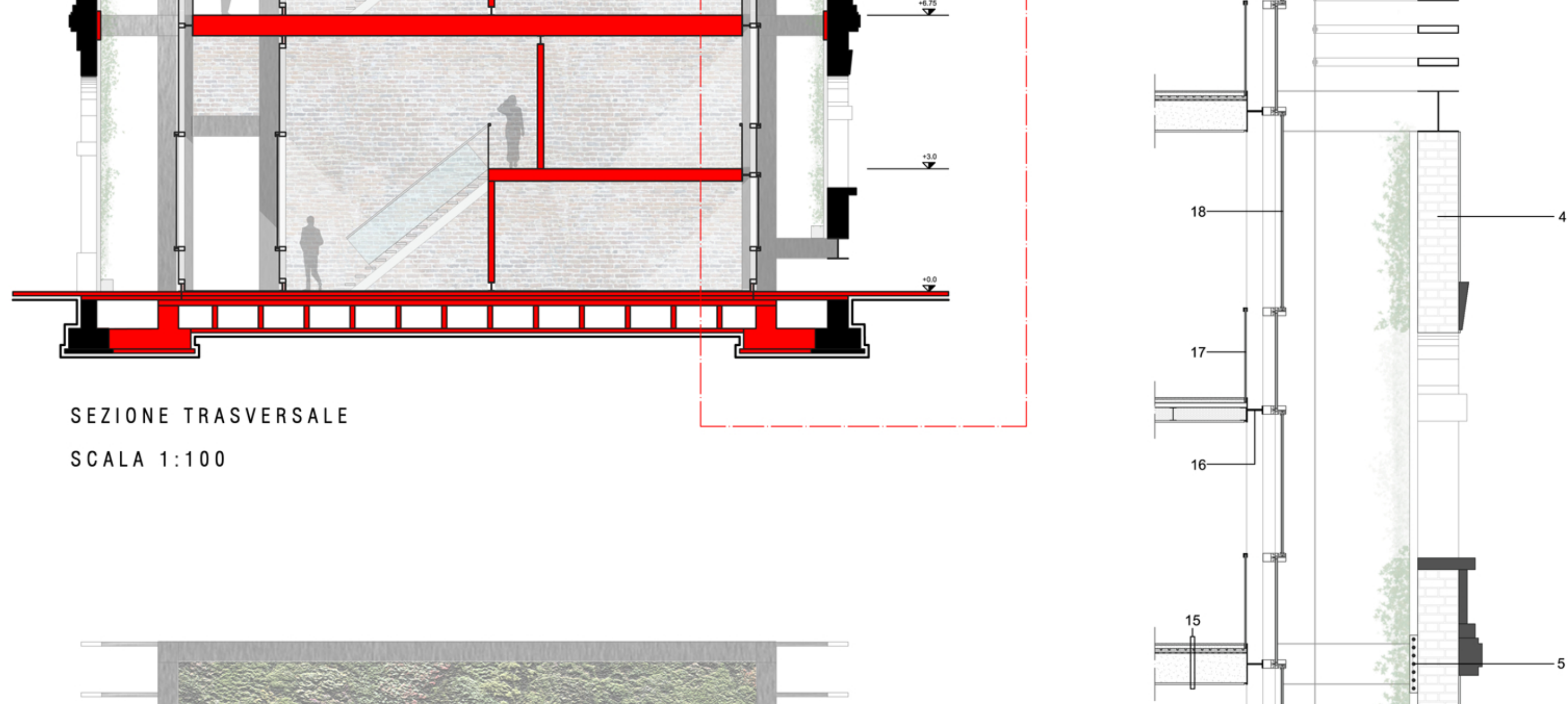
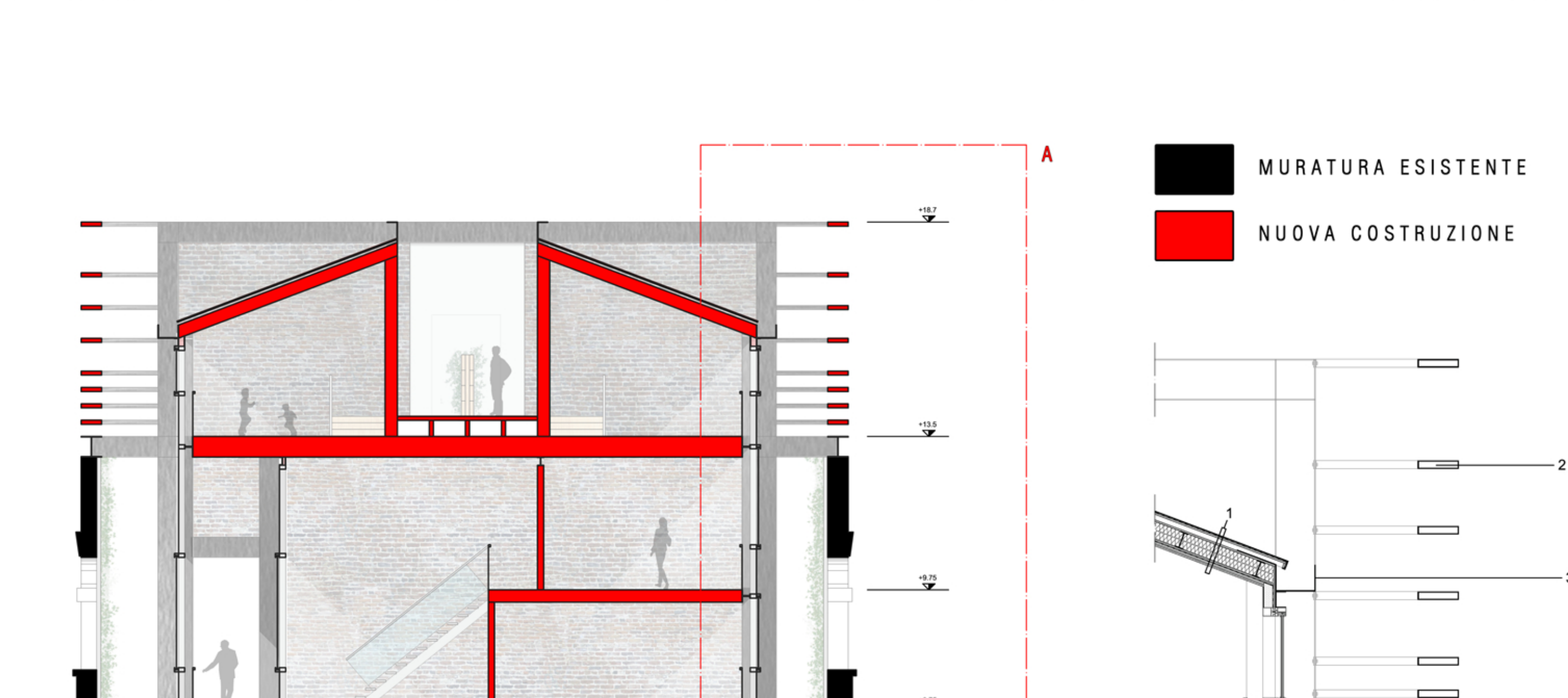
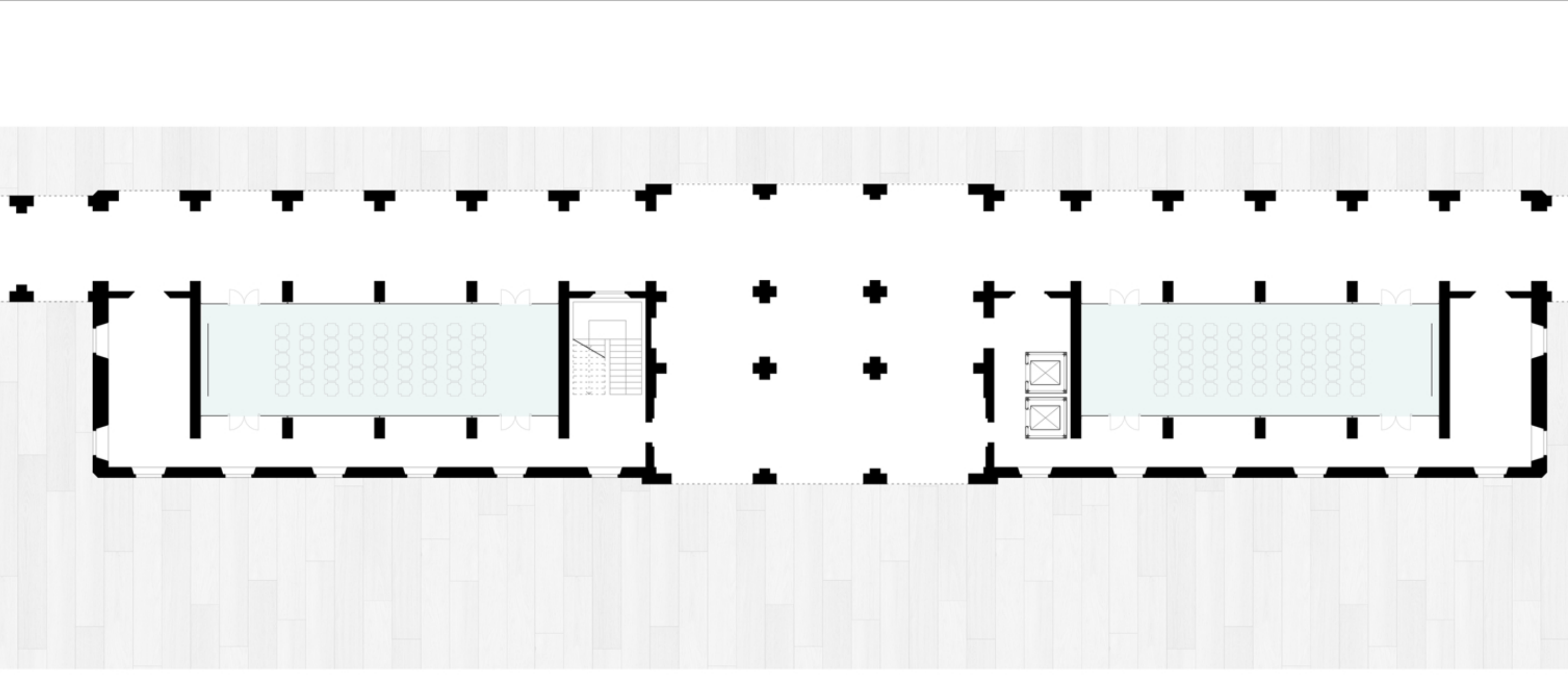
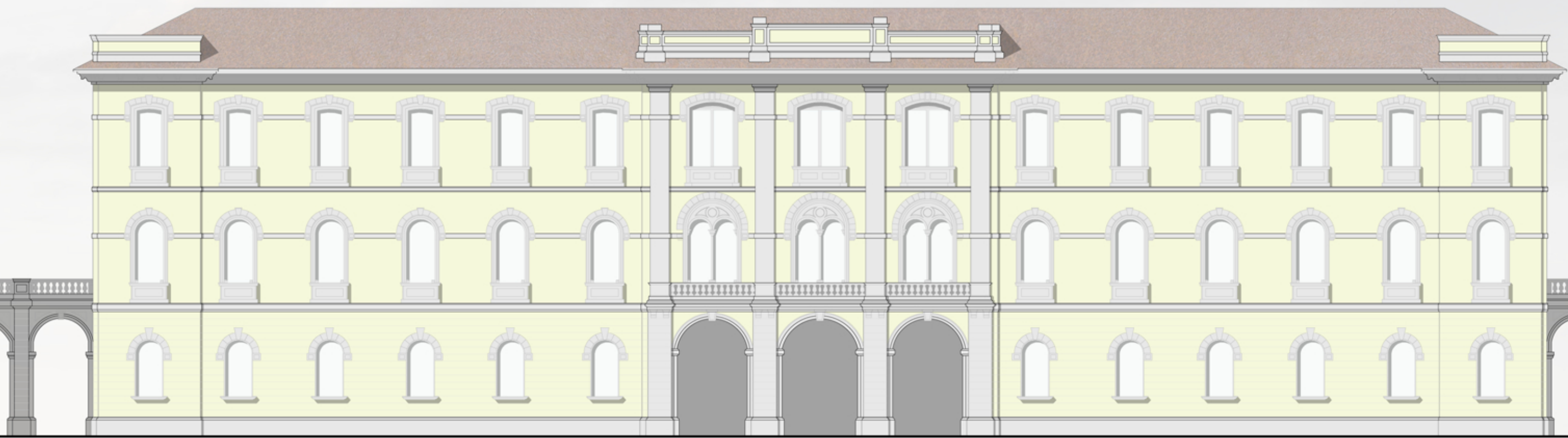
PIANTA A QUOTA +3 M  
SCALA 1:200



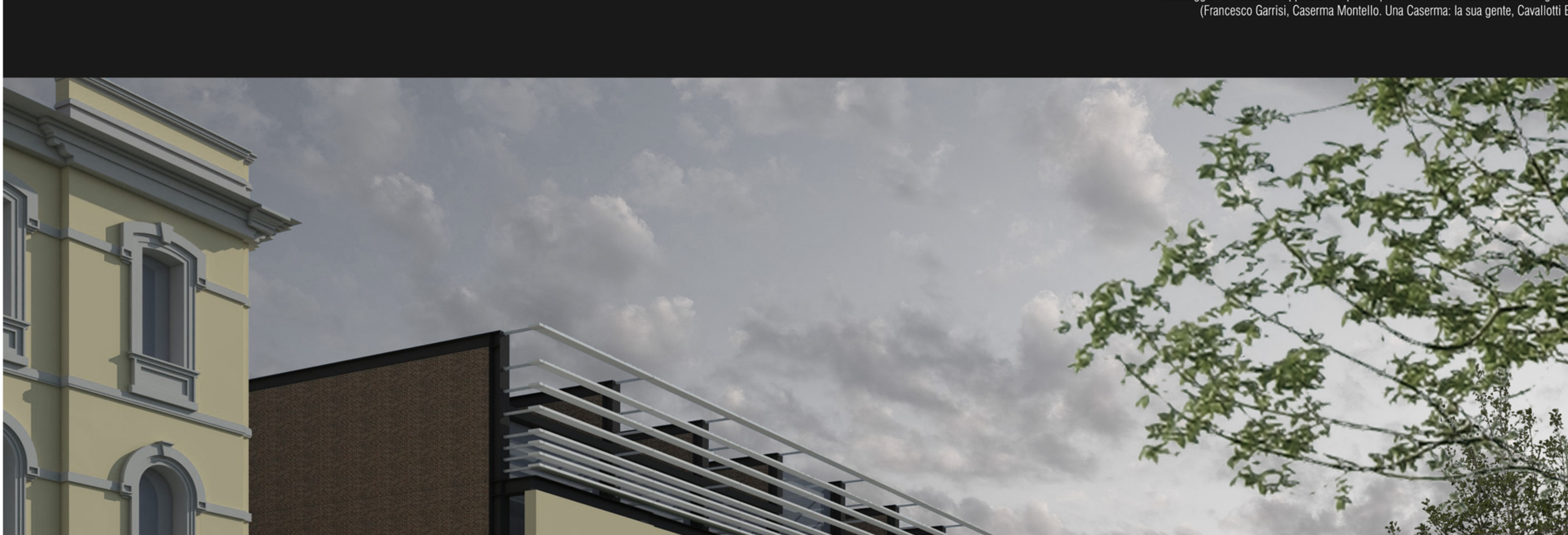
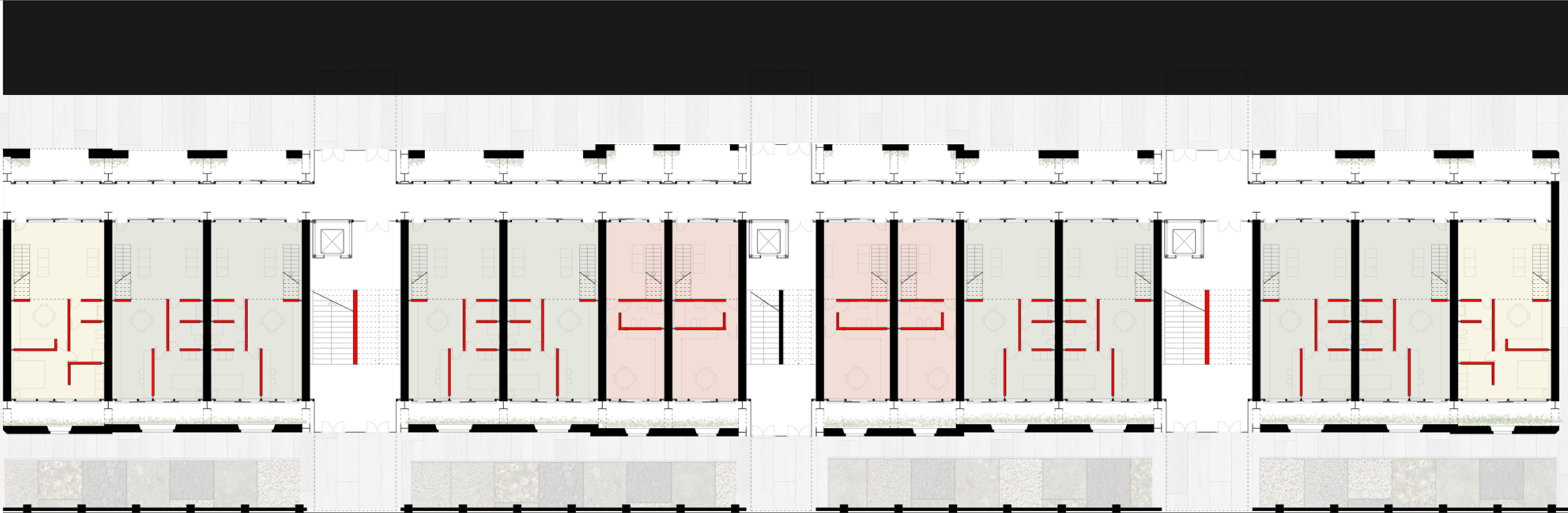
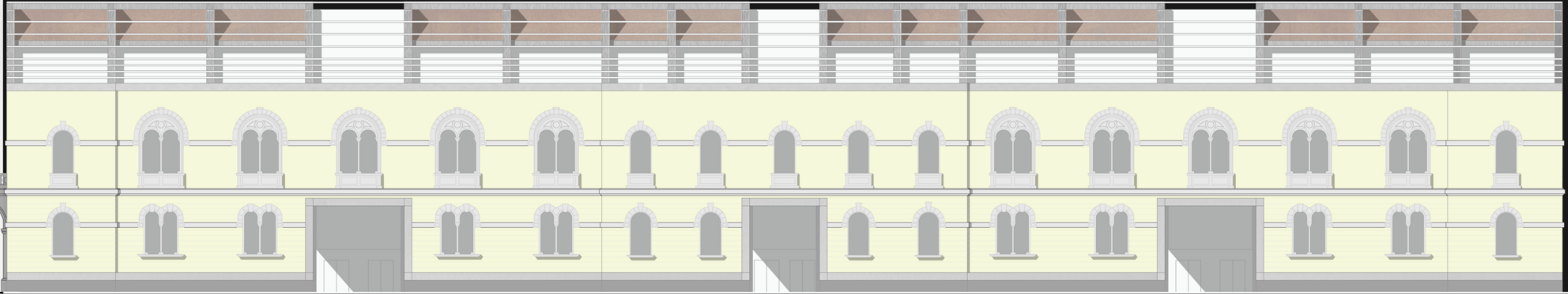
PIANTA A QUOTA +13.5 M  
SCALA 1:200







PIANTA DELLA COPERTURA  
SCALA 1:200



PROSPETTO SU PIAZZA FIRENZE  
SCALA 1:100



- Tipologia 1   
Tipologia 2   
Tipologia 3   
Spazi Collettivi 

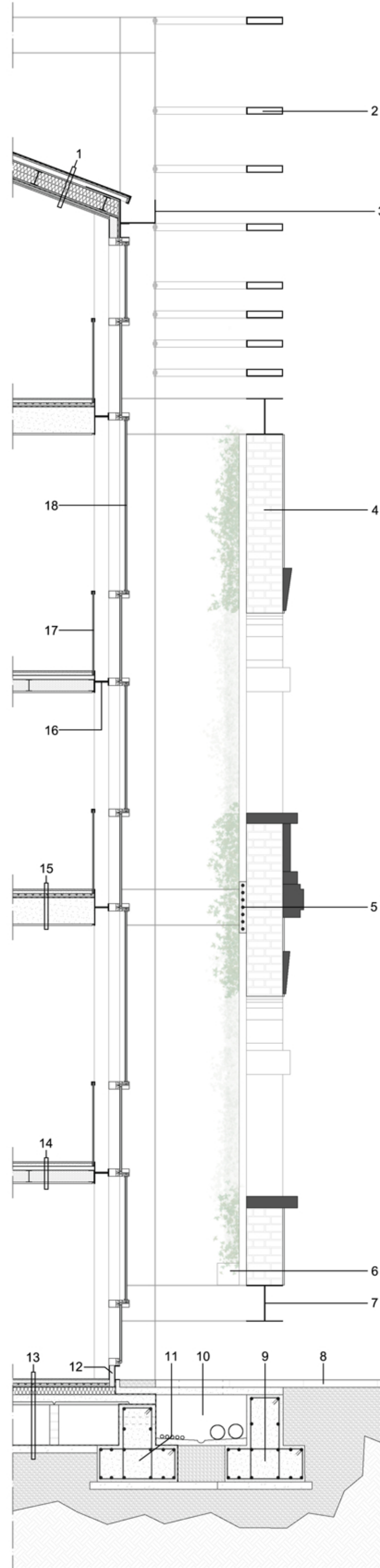
DETTAGLIO A: SISTEMA COSTRUTTIVO SEZIONE VERTICALE - SCALA 1:50

1. copertura formata da rivestimento esterno in acciaio corten 10 mm, membrana impermeabilizzante, pannello in legno compensato 20 mm, canale di aerazione 60 mm, pannello in legno compensato 20 mm, travi in acciaio IPE 200 con isolante in lana di roccia interposto, pannello in legno compensato 20 mm, barriera al vapore, pannello isolante a celle chiuse 50 mm, rivestimento interno in cartongesso 2x15 mm
2. listello frangisole in alluminio 50x10 mm appoggiato alla struttura portante mediante traverse in alluminio imbullonate
3. canale di raccolta delle acque meteoriche in lamiera di acciaio sagomata sp. 10 mm
4. muratura esistente in laterizio e intonaco
5. lesena di rinforzo in c.a. 700x100 mm
6. vano di contenimento per piante rampicanti
7. trave in acciaio HEA 500 di sostegno della muratura esistente
8. pavimentazione esterna in blocchi di cemento prefabbricati sp. 100 mm
9. fondazione continua in c.a. a travi rovesce
10. vano tecnico ispezionabile
11. nuova fondazione continua in c.a. a travi rovesce
12. elemento a taglio termico costituito da lamiera in acciaio 10 mm, isolante a celle chiuse 65 mm, profilo in acciaio a C 200x75 mm
13. pavimentazione del piano terra in listoni di legno di rovere 20 mm, massetto di allettamento 40 mm, sistema di riscaldamento radiante a pavimento 50 mm, barriera al vapore, isolante in lana di roccia 100 mm, solaio in c.a. gettato in opera con alleggerimenti in tavole di laterizio 1000x500x40 mm, intercapedine ariata 560 mm, membrana impermeabilizzante, magrone 100 mm, ghiaia
14. solaio del sottopiano formato da listoni di legno di rovere 20 mm, massetto di allettamento 40 mm, lamiera grecata 60 mm, travi in acciaio IPE 160 con isolante acustico interposto, rivestimento in cartongesso 20 mm
15. solaio formato da listoni di legno di rovere 20 mm, massetto di allettamento 40 mm, sistema di riscaldamento radiante a pavimento 50 mm, barriera al vapore, solaio in c.a. 370 mm, rivestimento in cartongesso 20 mm
16. profilo in acciaio sagomato di connessione tra solaio e traversa della facciata vetrata continua sp. 10 mm
17. parapetto in vetro 10+10 mm
18. facciata vetrata continua con infissi scorrevoli in alluminio e vetrocamera 5/15/10 mm



I cavalleggeri di Saluzzo si apprestano a partire per il fronte della caserma della Caprola. Il 21 Maggio 1915 (Francesco Garria, Caserma Moraglio. Una Caserma: la sua gente, Cavalotti Editori, Milano 1988)

- MURATURA ESISTENTE  
NUOVA COSTRUZIONE



DETTAGLIO COSTRUTTIVO A  
SCALA 1:50