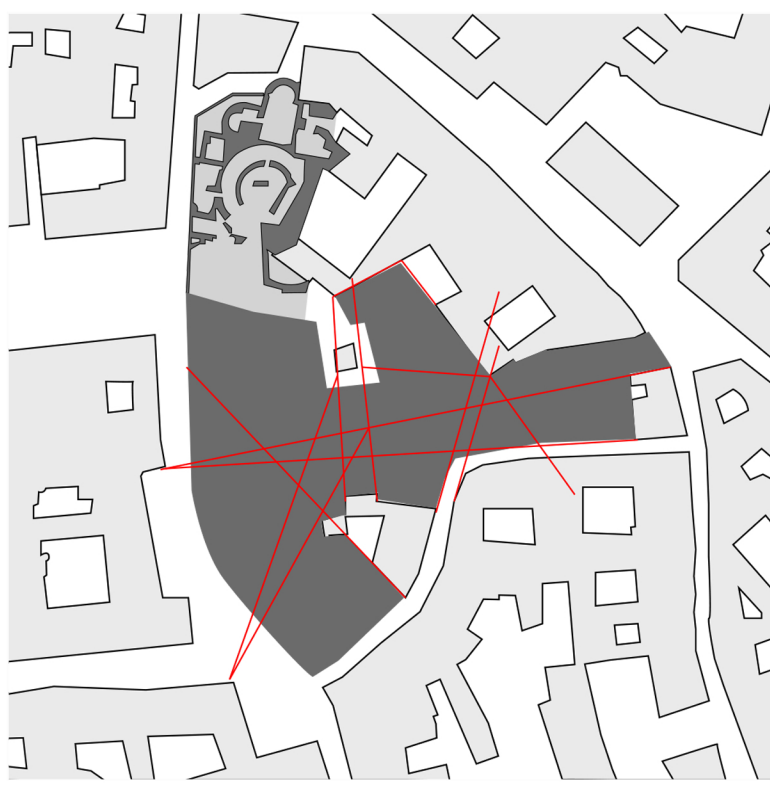


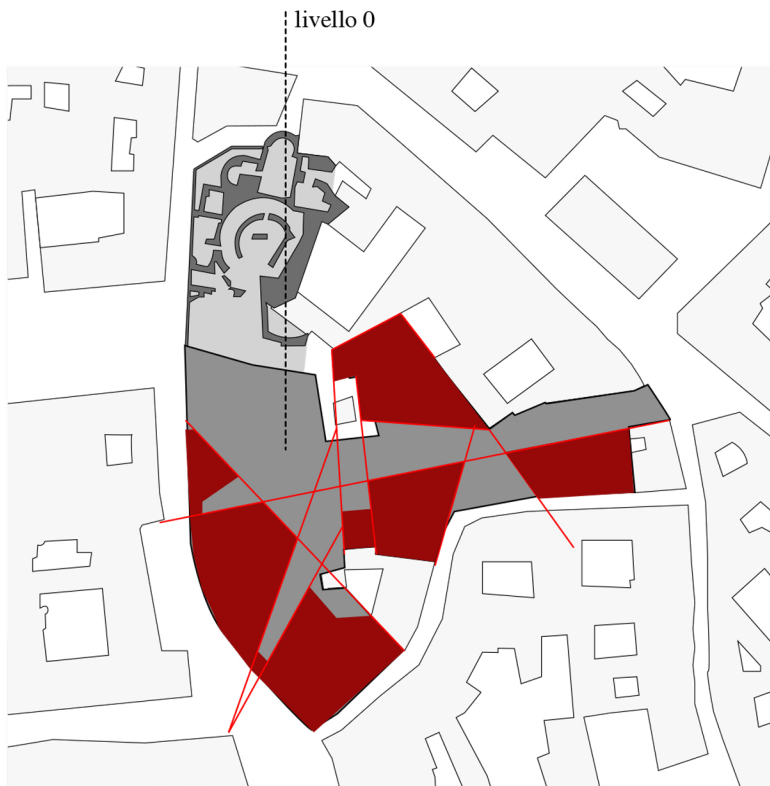
SCHEMA FASI PROGETTUALI

RICOMPOSIZIONE DELLE DIRETTRICI GEOMETRICHE



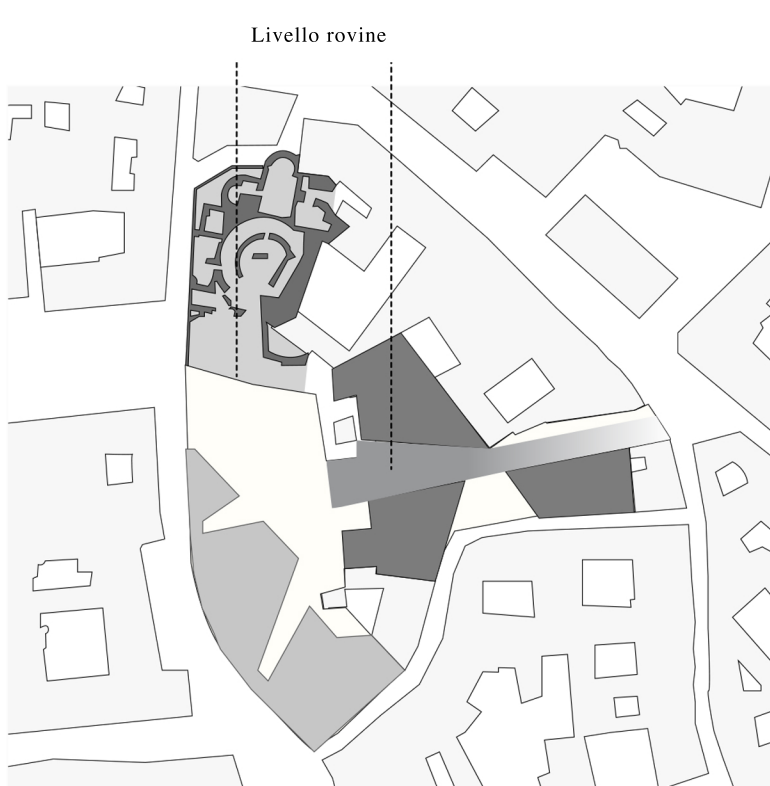
Fase 1: creazione delle direttrici in funzione dei conti ottici e dei monumenti storici presenti.

RICUCITURA DEL TESSUTO URBANO



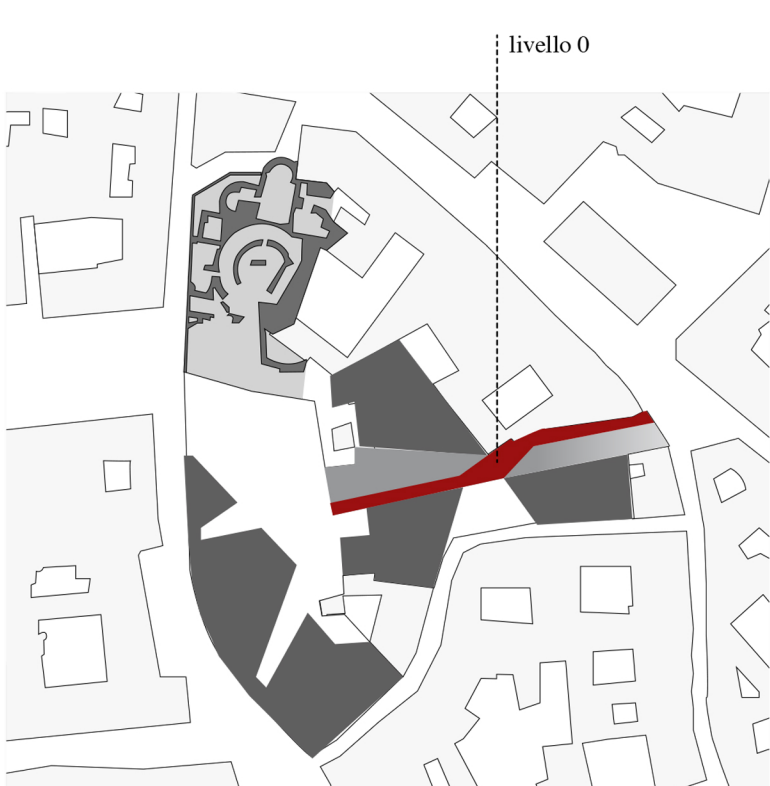
Fase 2: Ricucitura del tessuto esistente, ricercando la sua facciata su via Brisa, riprendendo le ceneri del Palazzo Gorani.

SCAVO / RELAZIONE CON LA MEMORIA STORICA



Fase 3: In relazione con i resti del palazzo Imperiale, ad un livello inferiore, il progetto prevede uno scavo allo stesso livello.

PASSERELLA: RIALLACIATURA CONTESTO

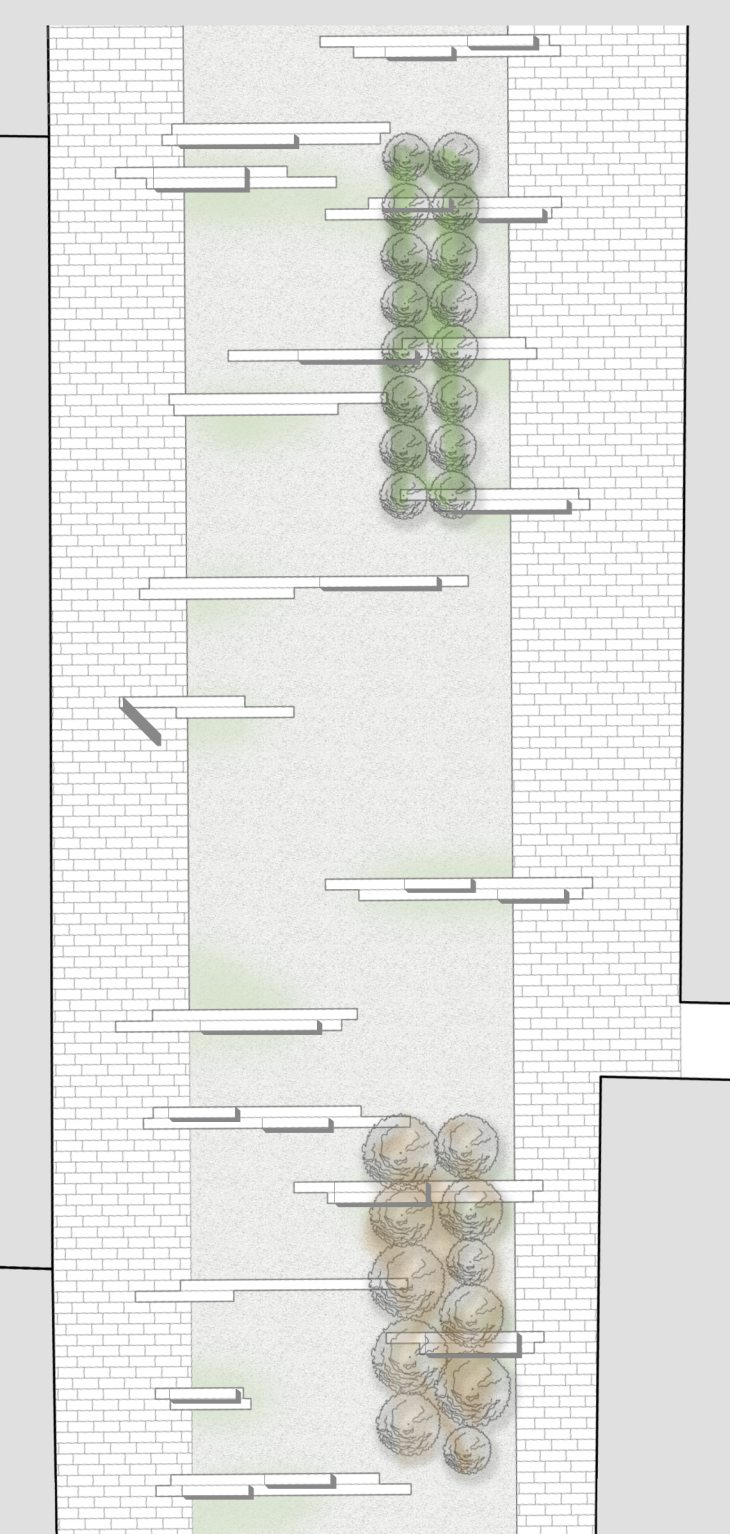


Fase 4: Creazione di una nuova via nel centro milanese che colleghi via Borromei con la nuova Piazza Gorani.

PLANIMETRIA



PROGETTAZIONE SPAZIO APERTO SU VIA ANSPERTO



SCHEMA ILLUSTRATIVO SEDUTE

