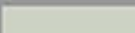
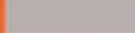
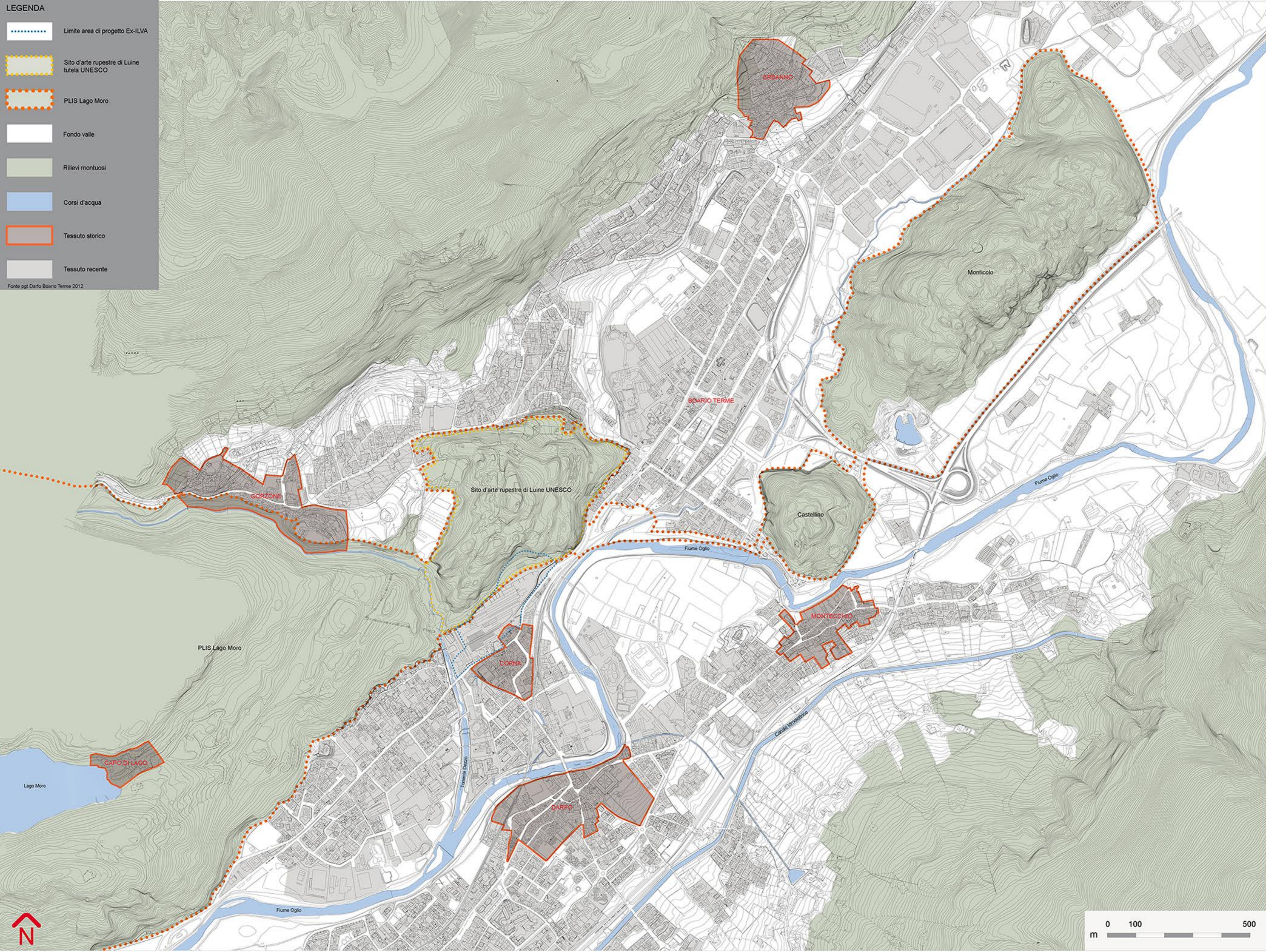


LEGENDA

-  Limite area di progetto Ex-ILVA
-  Sito d'arte rupestre di Luine tutela UNESCO
-  PLIS Lago Moro
-  Fondo valle
-  Rilievi montuosi
-  Corsi d'acqua
-  Tessuto storico
-  Tessuto recente

Fonte pgt Darfo Boario Terme 2012





POLITECNICO MILANO 1863

TAV. 2

Analisi tessuto costruito e non costruito
scala metrica

Titolo: "OLTRE IL MURO"
Cristian Sterni 816401
Relatore: Prof.ssa Anna Paola Canevari - Correlatore: Arch. Lisa Astolfi

POLITECNICO DI MILANO
Scuola di Architettura e Società
Tesi di Laurea Magistrale in Architettura - A. A. 2014 - 2015

