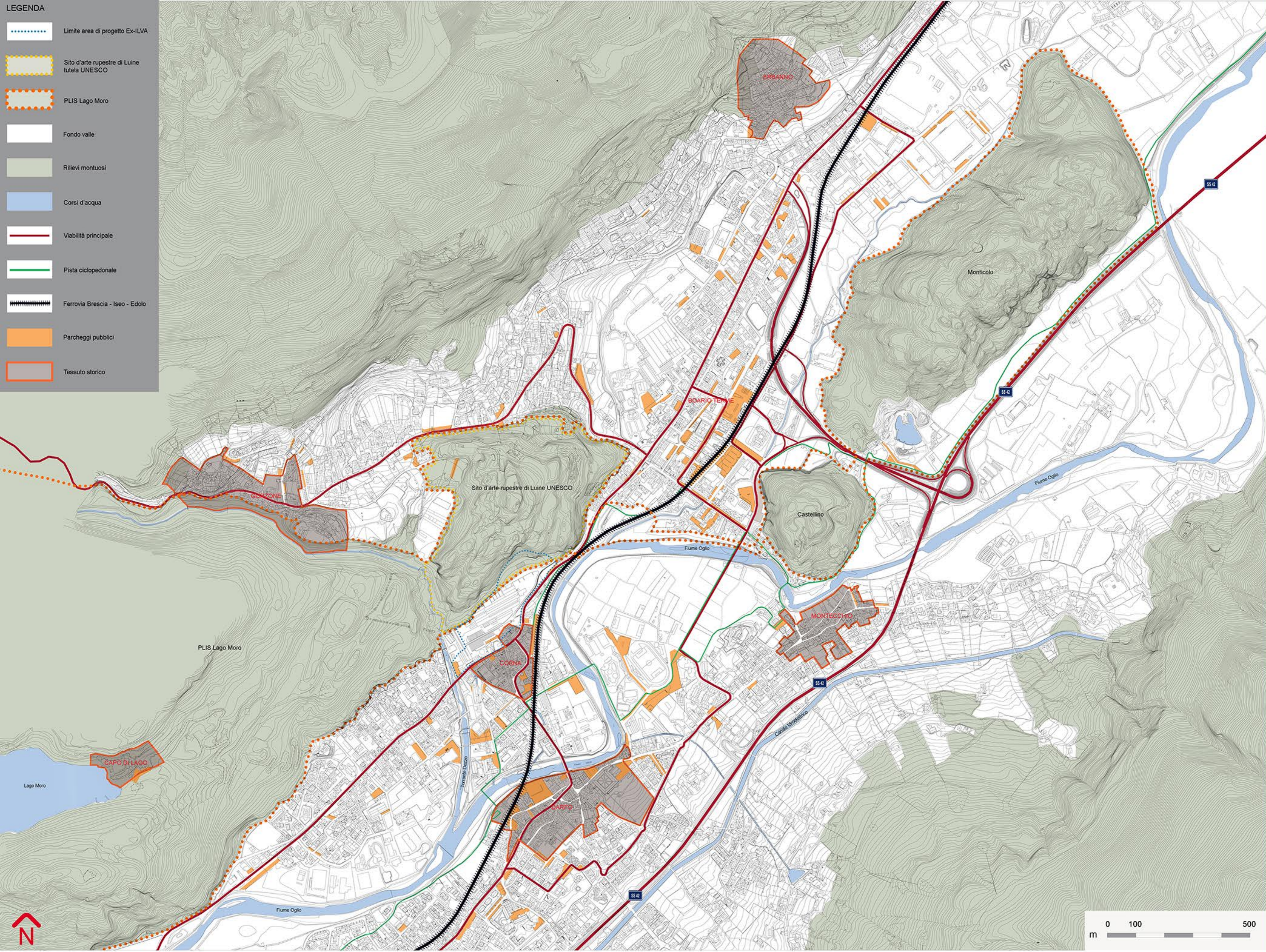


- LEGENDA**
-  Limite area di progetto Ex-ILVA
 -  Sito d'arte rupestre di Luine tutela UNESCO
 -  PLIS Lago Moro
 -  Fondo valle
 -  Rilievi montuosi
 -  Corsi d'acqua
 -  Viabilità principale
 -  Pista ciclopedonale
 -  Ferrovia Brescia - Iseo - Edölo
 -  Parcheggi pubblici
 -  Tessuto storico





**POLITECNICO
MILANO 1863**


TAV. 3

Analisi viabilità e parcheggi
scala metrica

POLITECNICO DI MILANO
Scuola di Architettura e Società
Tesi di Laurea Magistrale in Architettura - A. A. 2014 - 2015

Titolo: "OLTRE IL MURO"
Cristian Stemi 816401
Relatore: Prof.ssa Anna Paola Canevari - Correlatore: Arch. Lisa Astiofi





0 100 500
m