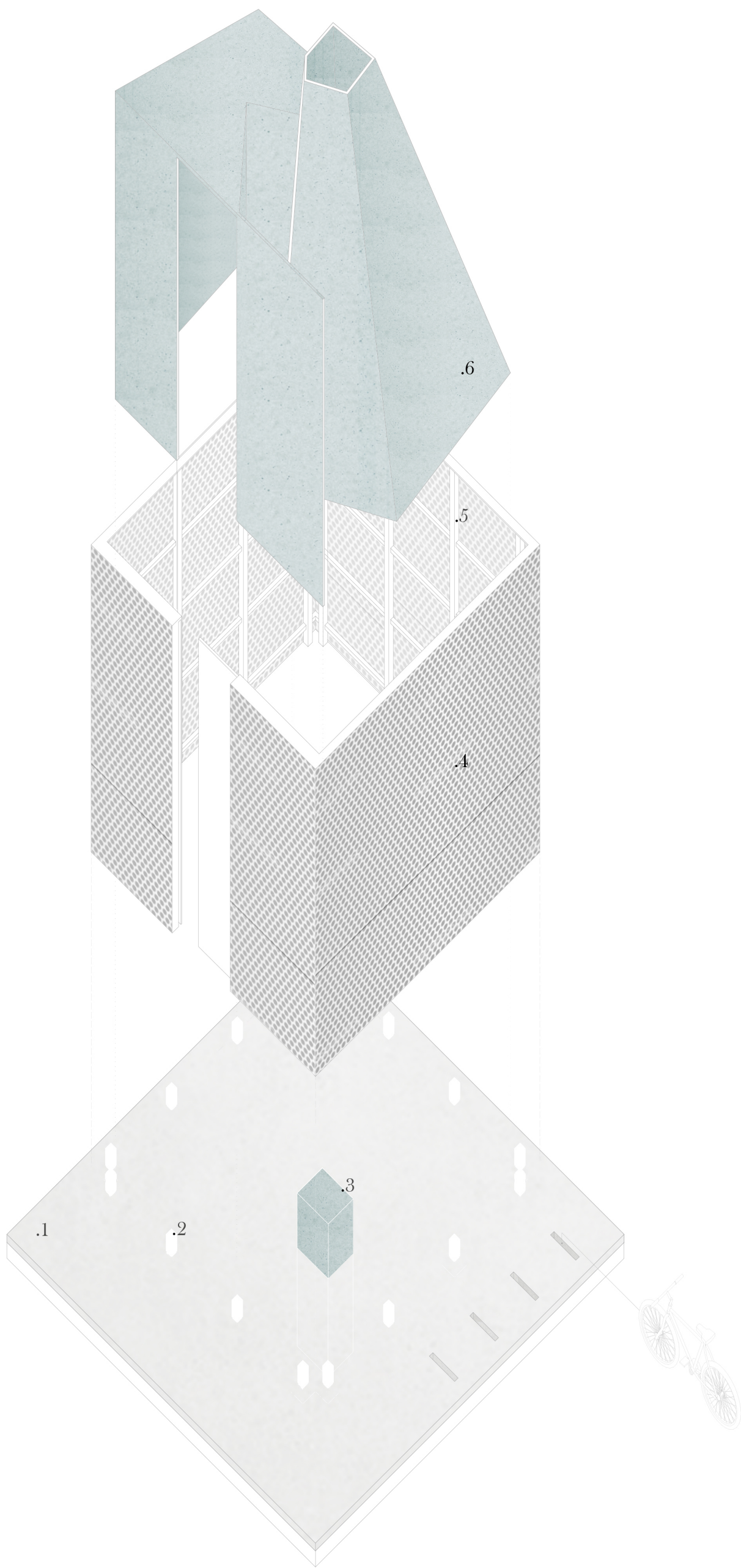


padiglion a
a partenza e il ritorno del soldato



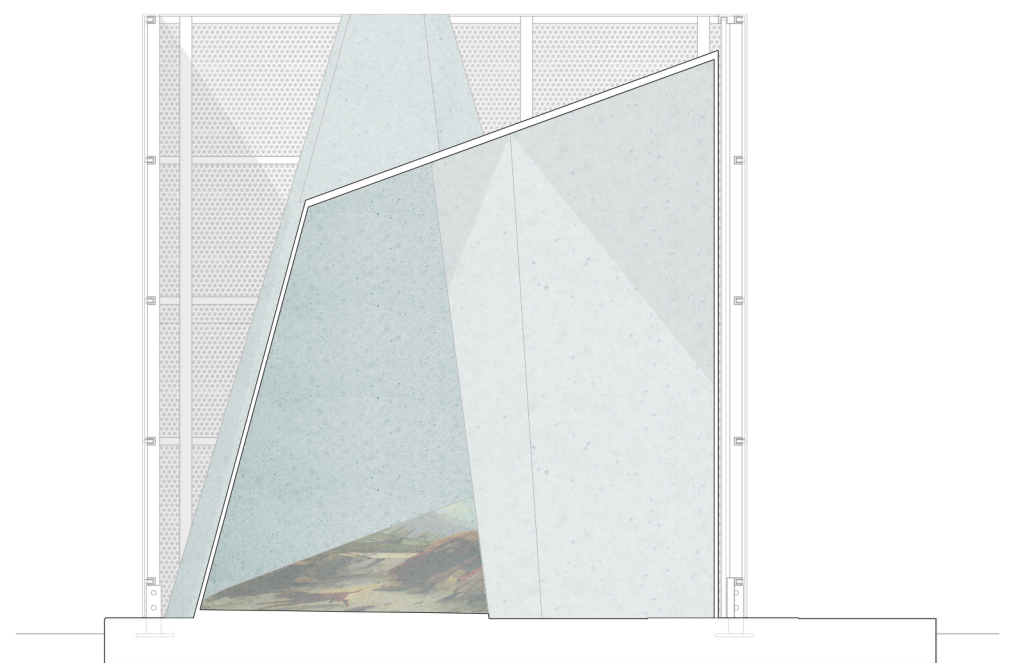
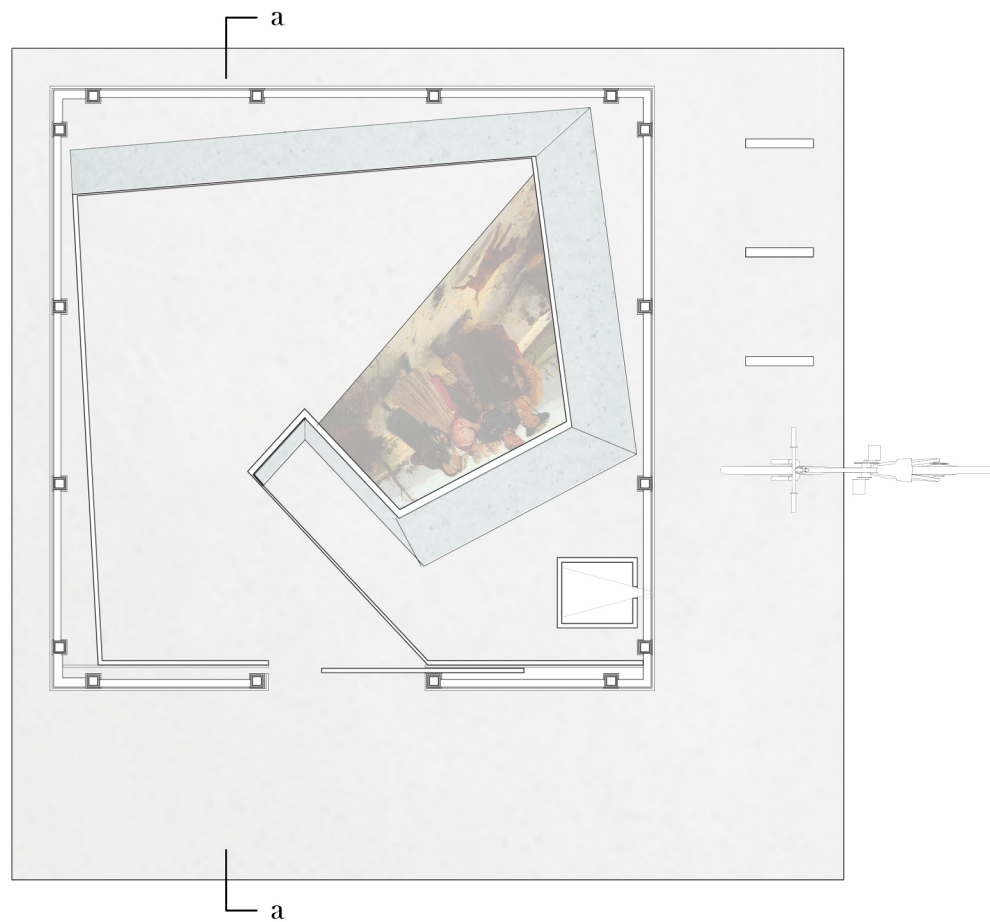
.a



.b

a. La partenza del coscritto - G. Induno
b. Il ritorno - G.Induno

- 1. piastra cls
- 2. ancoraggio telaio
- 3. dispositivo presentazione dipinto
- 4. lamiera forata
- 5. telaio in acciaio
- 6. foglio metallico autoporatante



sezione aa

