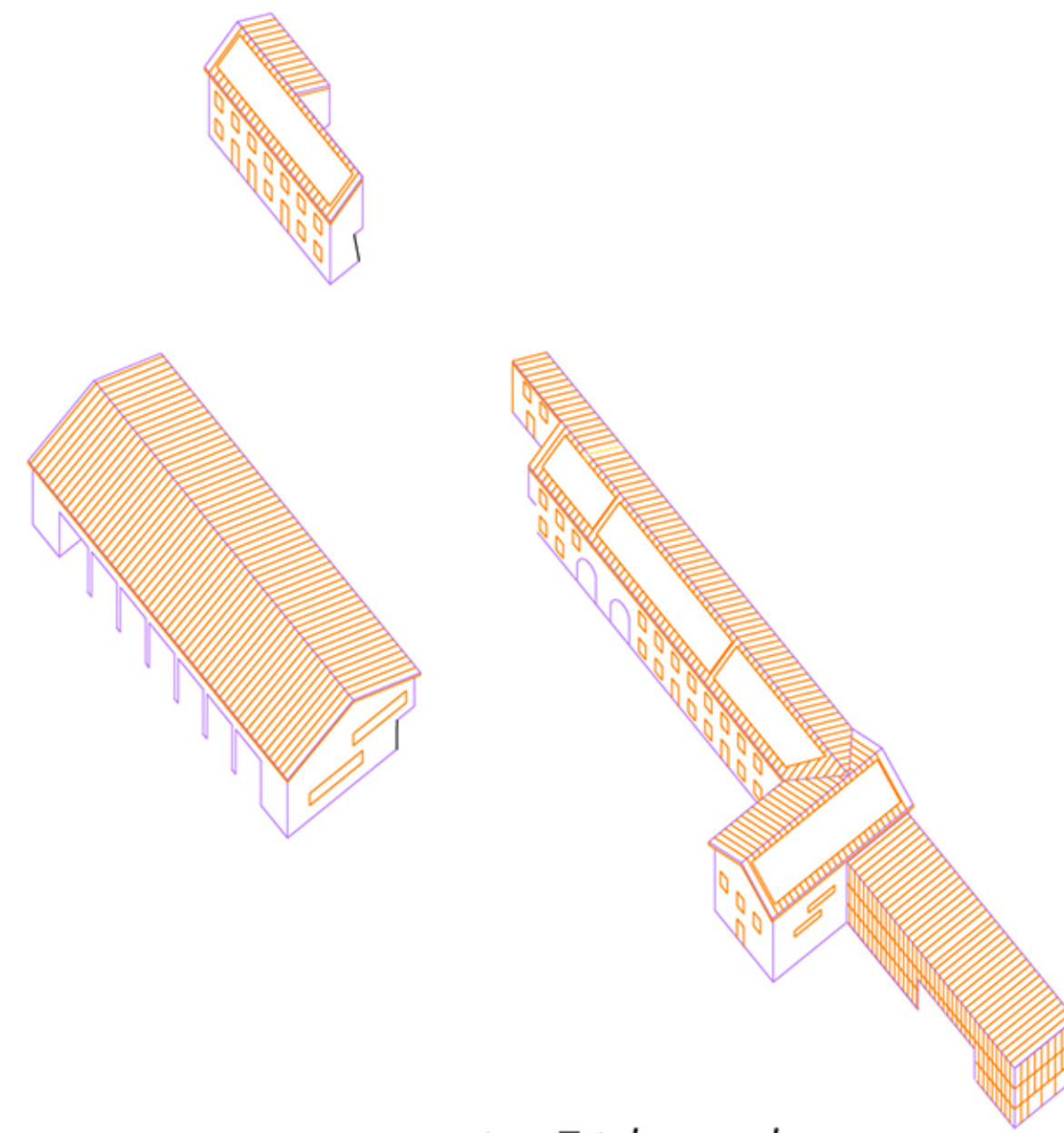
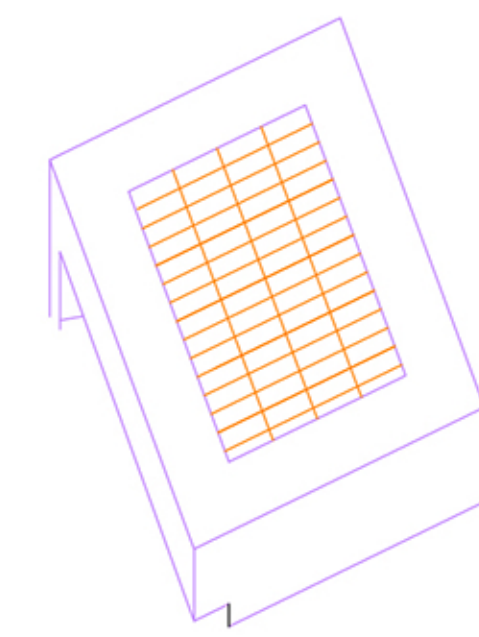


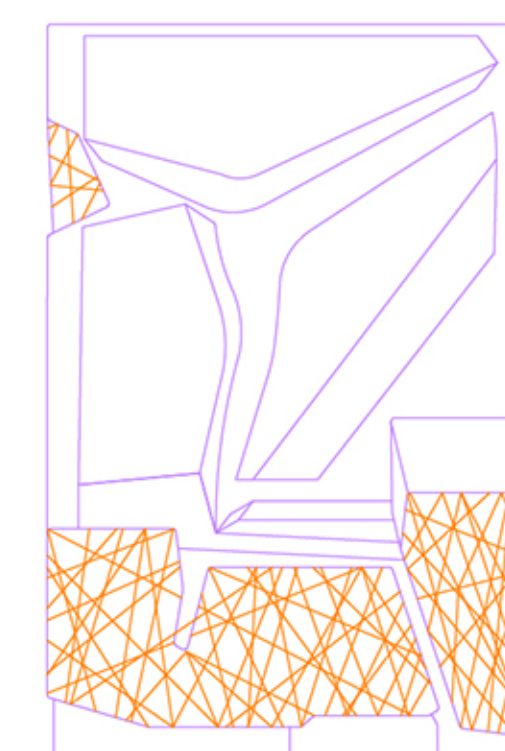
*Ingresso carcere e
nuovi edifici amministra-
tivi*



*cascina Triulza, polo
smistamento materiale
trattato nell'area A*



*Edificio "perno", ingresso alla
zona industriale carceraria ,stoc-
caggio e trattamento rifiuti*



*Ex palazzo italia (legacy), sede
della società sportiva con uffici am-
ministrativi*

