



**Politecnico di Milano**

Scuola di Ingegneria-Architettura

Laurea Magistrale in Ingegneria Edile-Architettura

A.A. 2015-2016

# Harajuku Music Center

---

Progetto di un centro musicale nel cuore di Tokyo

Elaborati grafici



**Relatore:**

Prof. Marco Imperadori

**Co-relatori:**

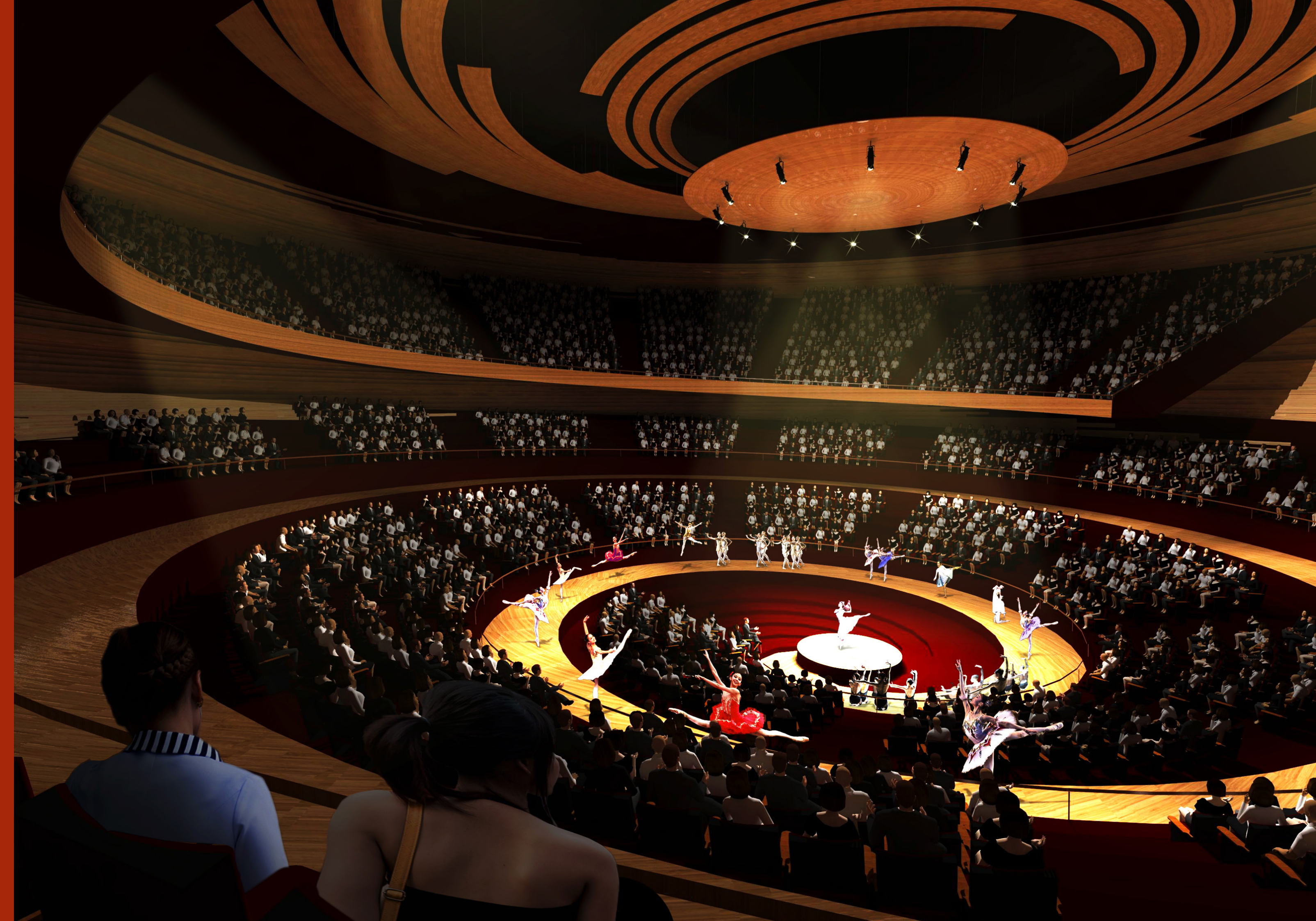
Prof. Augusto Sarti  
Ing. Andrea Vanossi  
Ing. Giulio Zani

**Tesi di Laurea di:**

Giulia Chessa	818694
Louis Lallemand	816001
Pierre-Hugo Romain	817283

# Indice

Render «Balletto nell’auditorium principale» .....	4
Analisi urbana .....	6
Masterplan - 1:1000 .....	7
Render «L’edificio visto dal santuario Togo» .....	8
Layout funzionale .....	10
Pianta secondo piano interrato - 1:250 .....	12
Pianta primo piano interrato - 1:250 .....	13
Pianta piano terra - 1:250 .....	14
Pianta primo piano - 1:250 .....	15
Pianta secondo piano - 1:250 .....	16
Pianta terzo piano - 1:250 .....	17
Sezione - 1:250 .....	18
Render «Hall d’ingresso principale» .....	20
Render «Spettacolo di musica classica nell’auditorium principale» .....	22
Disposizioni sceniche per diversi tipi di spettacoli .....	24
Prospetto Sud-Est: vista da Meiji Dori - 1:250 .....	26
Prospetto Nord-Ovest: vista dal parco Togo - 1:250 .....	27
Prospetto Sud-Ovest: vista da Takeshita Dori - 1:250 .....	28
Prospetto Nord-Est: vista dall’ingresso al santuario Togo - 1:250 .....	29
Render «Harajuku Music Center, visto da Meiji Dori» .....	30
Pianta strutturale fondazioni - 1:250 .....	32
Pianta strutturale secondo piano interrato - 1:250 .....	33
Pianta strutturale primo piano interrato - 1:250 .....	34
Pianta strutturale piano terra - 1:250 .....	35
Pianta strutturale primo piano - 1:250 .....	36
Pianta strutturale secondo piano - 1:250 .....	37
Pianta strutturale terzo piano e copertura - 1:250 .....	38
Render «Hall interrata e spazio espositivo» .....	40
Sezione tecnologica dell’auditorium - 1:100 .....	42
Dettagli tecnici copertura dell’auditorium - 1:20 .....	44
Dettagli tecnici tribune dell’auditorium - 1:20 .....	45
Dettagli tecnici piano terra dell’auditorium - 1:20 .....	46
Dettagli tecnici facciata dei blocchi esterni - 1:20 .....	47
Dettagli tecnici sala anecoica - 1:20 .....	48
Dettagli tecnici auditorium e facciata dei blocchi secondari - 1:20 .....	49
Render «Sala anecoica» .....	50
Render «Sala prova» .....	52



L'area di progetto è situata nel quartiere di Harajuku, famoso per l'atmosfera particolare che lo caratterizza. I giovani vestiti in modo stravagante che percorrono le strade e i numerosi negozi di moda di ogni tipo ne fanno una delle zone più tipiche e turistiche di Tokyo.

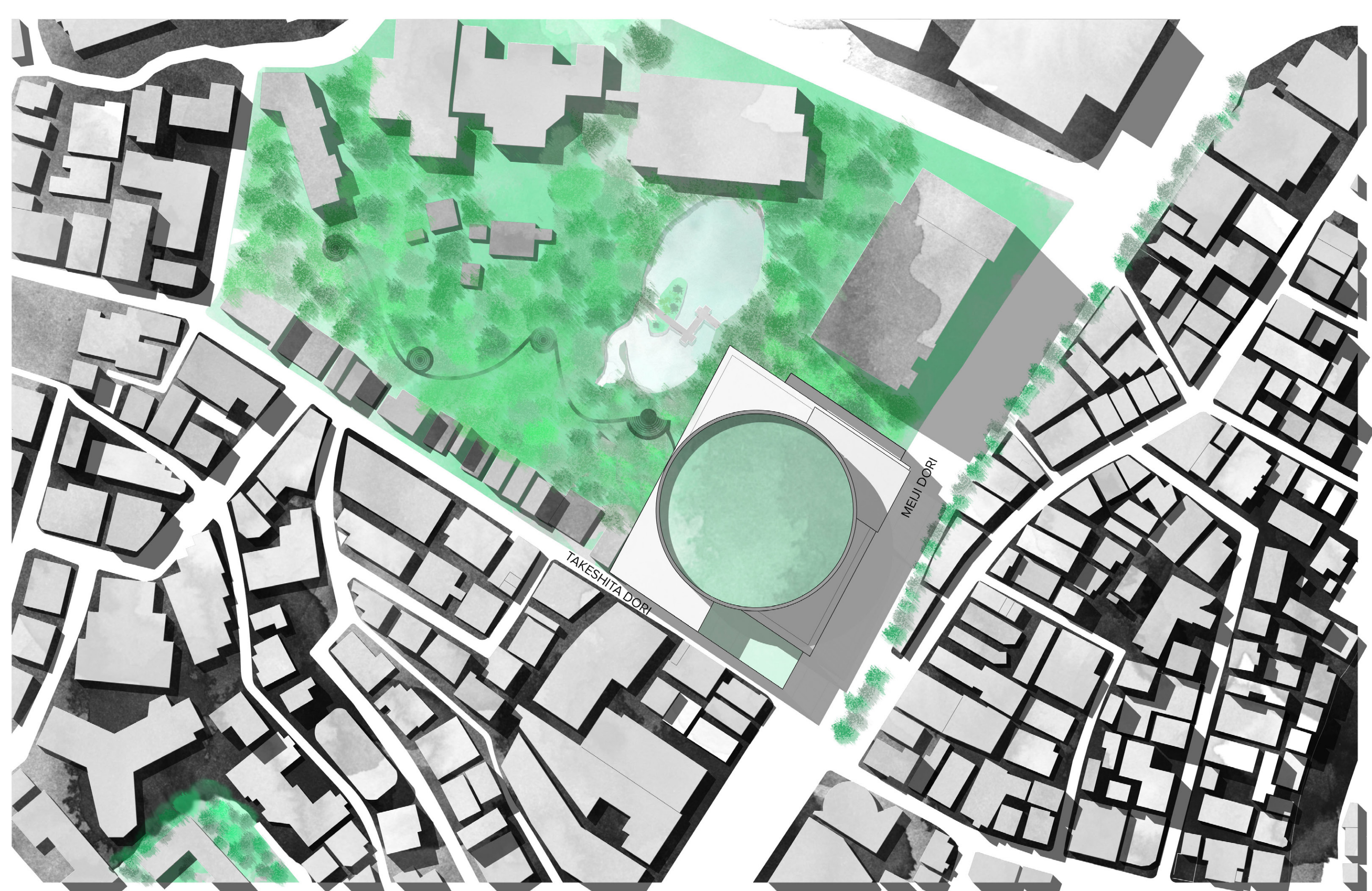
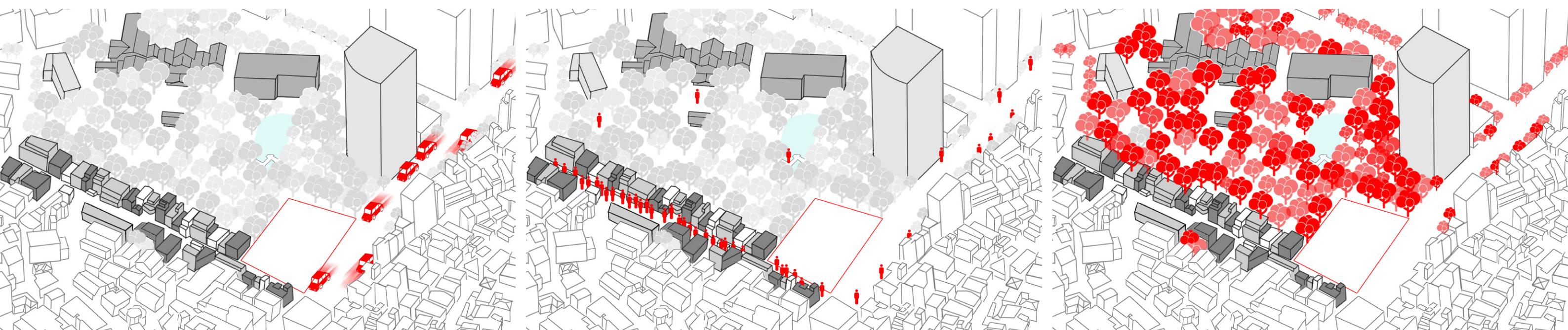
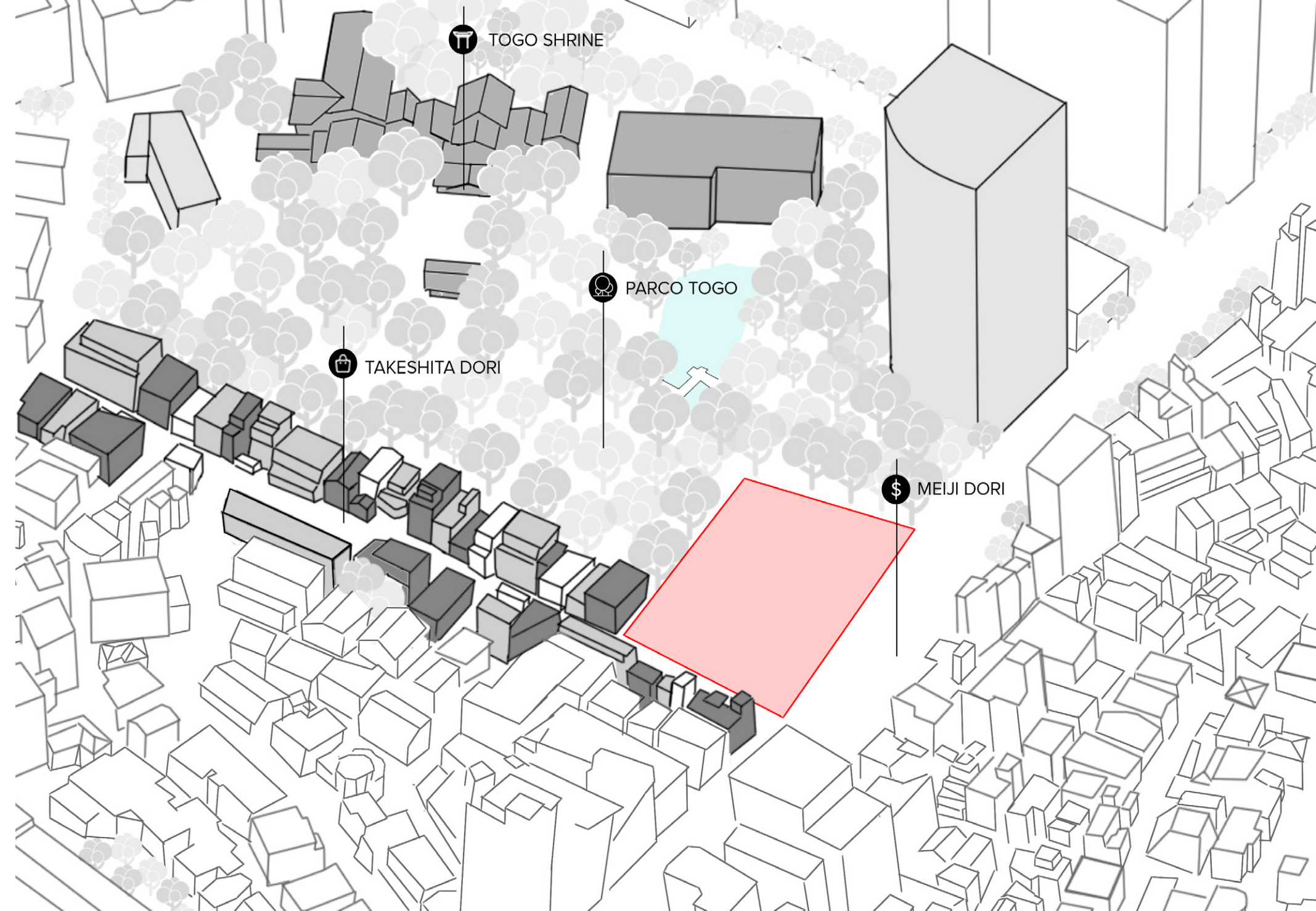
Il lotto si trova all'incrocio tra tre ambienti molto diversi:

- . Meiji Dori, un asse di comunicazione automobile molto frequentato

- . Takeshita Dori, una strada pedonale piena di negozi di moda, estremamente affollata e turistica, simbolo dell'atmosfera originale di Harajuku

- . Togo shrine, un santuario shinto isolato in un parco tranquillo, pezzo di natura e di spiritualità nel cuore di questo ambiente devoto al commercio e all'esibizione.

La gestione dei flussi e del rapporto tra il centro musicale e queste tre realtà fu una delle sfide maggiore del progetto.





### PIANO TERZO

SALA REGISTRAZIONE 48 m<sup>2</sup>

### PIANO SECONDO

SPAZIO DI ATTESA  
 1 295 m<sup>2</sup>  
 2 158 m<sup>2</sup>  
 3 325 m<sup>2</sup>

BAGNI  
 4 37 m<sup>2</sup>  
 5 50 m<sup>2</sup>

GUARDAROBA  
 6 37 m<sup>2</sup>  
 7 12 m<sup>2</sup>  
 8 10 m<sup>2</sup>

### PIANO PRIMO

SPAZIO DI ATTESA  
 1 595 m<sup>2</sup>  
 2 424 m<sup>2</sup>

BAGNI  
 3 40 m<sup>2</sup>  
 4 53 m<sup>2</sup>

GUARDAROBA  
 5 13 m<sup>2</sup>  
 6 11 m<sup>2</sup>

BAR 48 m<sup>2</sup>

### PIANO TERRA

HALL PRINCIPALE 625 m<sup>2</sup>  
 FRONT DESK 65 m<sup>2</sup>  
 BAGNI 57 m<sup>2</sup>

UFFICI  
 1 16 m<sup>2</sup>  
 2 33 m<sup>2</sup>  
 3 106 m<sup>2</sup>  
 4 43 m<sup>2</sup>  
 5 17 m<sup>2</sup>  
 6 12 m<sup>2</sup>

BAGNI 37 m<sup>2</sup>

SPAZIO DI ATTESA 340 m<sup>2</sup>  
 BAGNI 23 m<sup>2</sup>

HALL ARTISTI 335 m<sup>2</sup>  
 FRONT DESK 17 m<sup>2</sup>  
 BAR 39 m<sup>2</sup>  
 BAGNI 57 m<sup>2</sup>

### PIANO -1

SALA REGISTRAZIONE 48 m<sup>2</sup>  
 ZONA CARICO SCARICO 192 m<sup>2</sup>  
 STOCCAGGIO 272 m<sup>2</sup>  
 HALL 367 m<sup>2</sup>  
 SALA PROVA 272 m<sup>2</sup>  
 BAGNI 76 m<sup>2</sup>  
 GUARDAROBA 22 m<sup>2</sup>  
 SALA REGISTRAZIONE 30 m<sup>2</sup>

### PIANO -2

STOCCAGGIO 272 m<sup>2</sup>  
 HALL 367 m<sup>2</sup>  
 SALA PROVA 460 m<sup>2</sup>  
 BAGNI 76 m<sup>2</sup>  
 GUARDAROBA 22 m<sup>2</sup>  
 SPAZIO ESPOSITIVO 460 m<sup>2</sup>

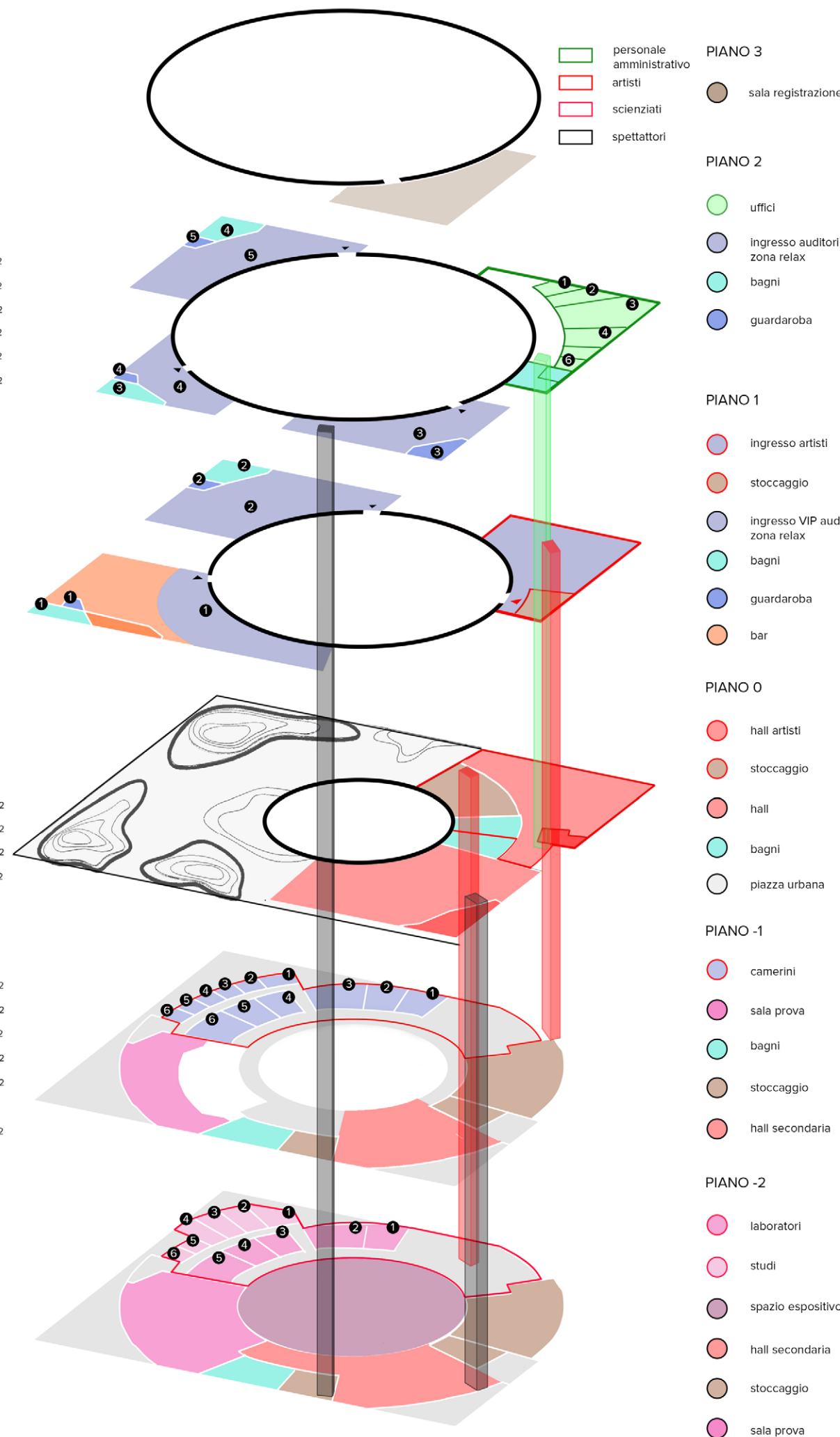
CAMERINI ARTISTI  
 1 36 m<sup>2</sup>  
 2 36 m<sup>2</sup>  
 3 55 m<sup>2</sup>  
 4 32 m<sup>2</sup>  
 5 36 m<sup>2</sup>  
 6 58 m<sup>2</sup>

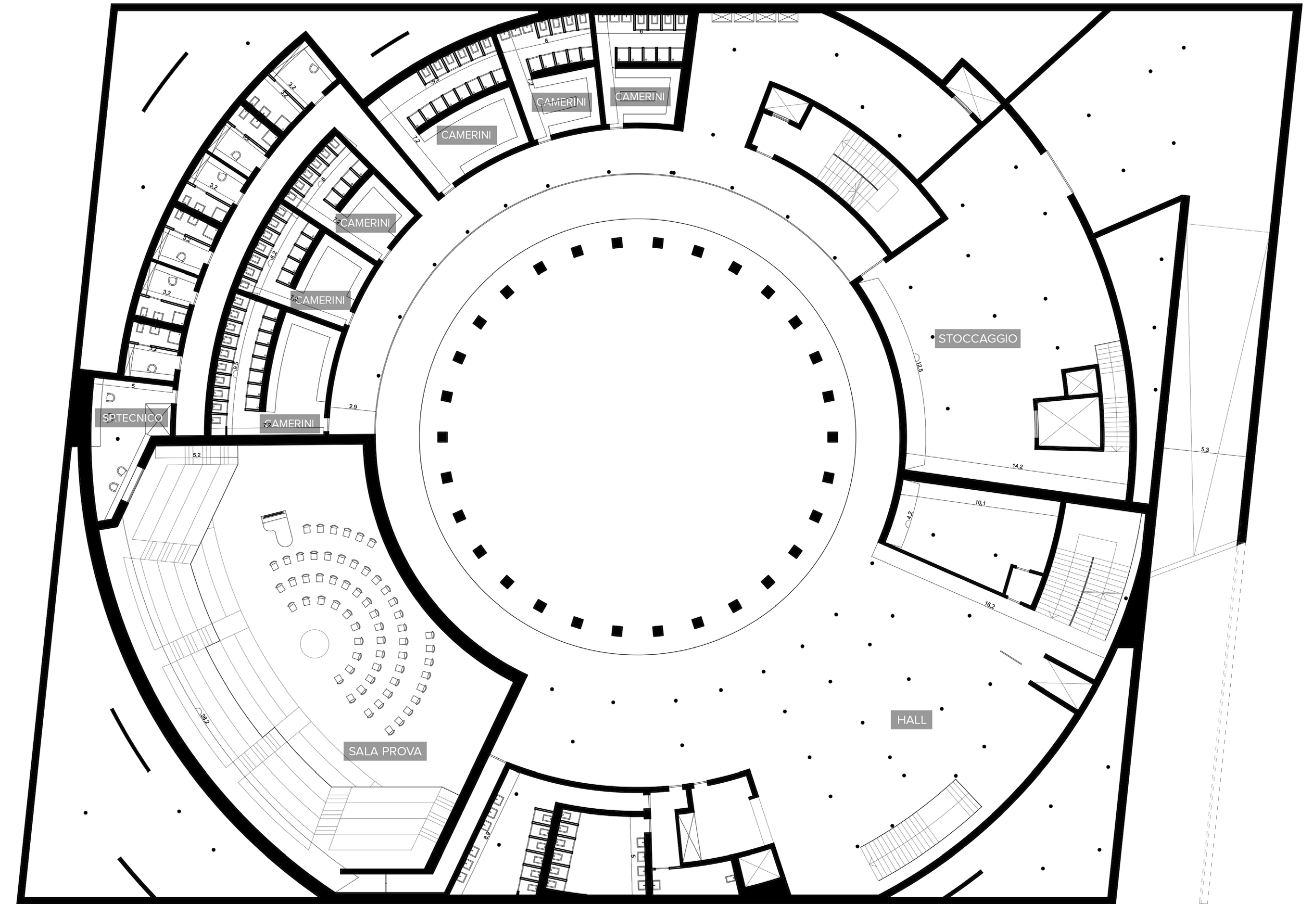
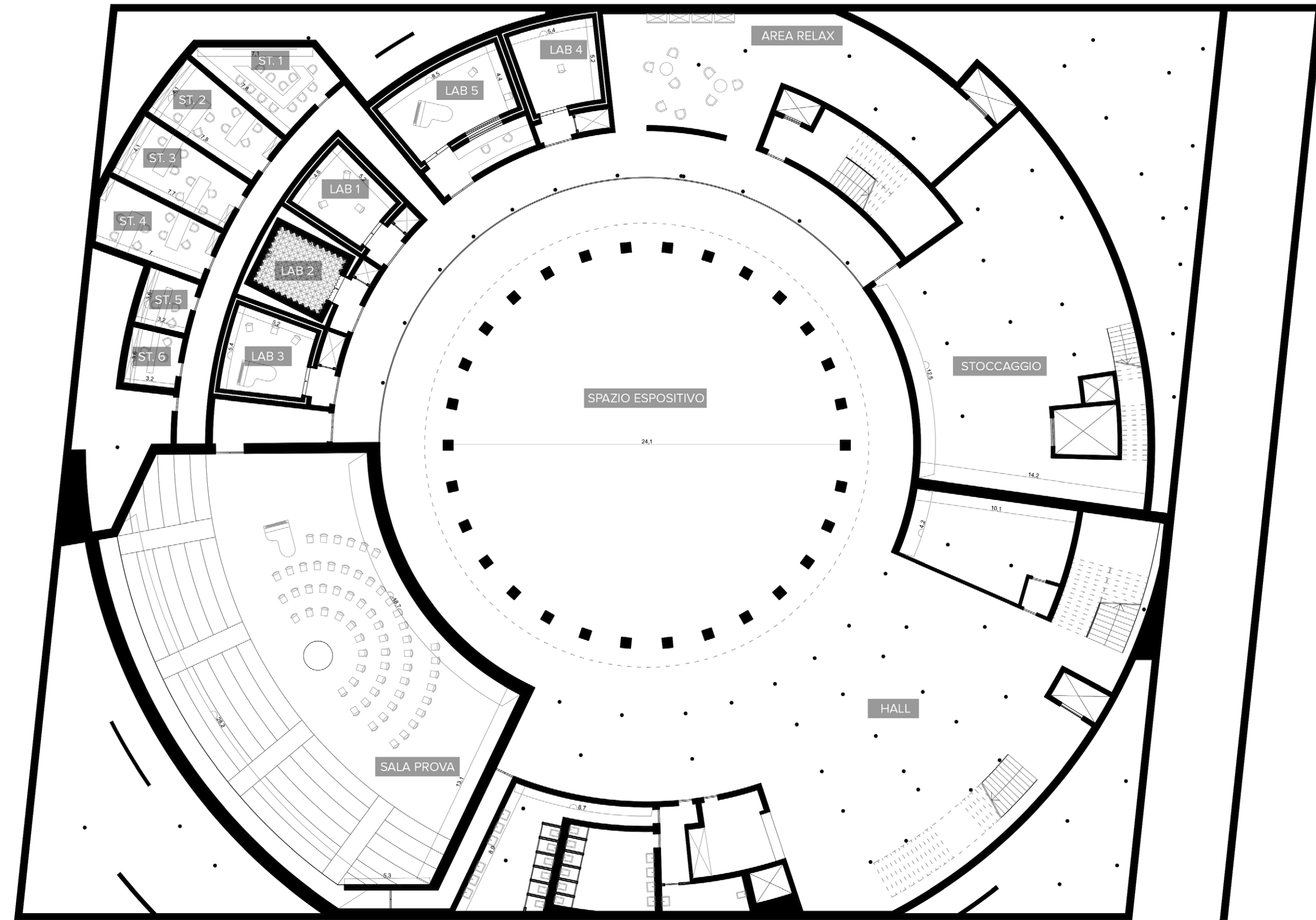
CAMERINI ARTISTI VIP  
 1 16 m<sup>2</sup>  
 2 11 m<sup>2</sup>  
 3 11 m<sup>2</sup>  
 4 11 m<sup>2</sup>  
 5 11 m<sup>2</sup>  
 6 11 m<sup>2</sup>

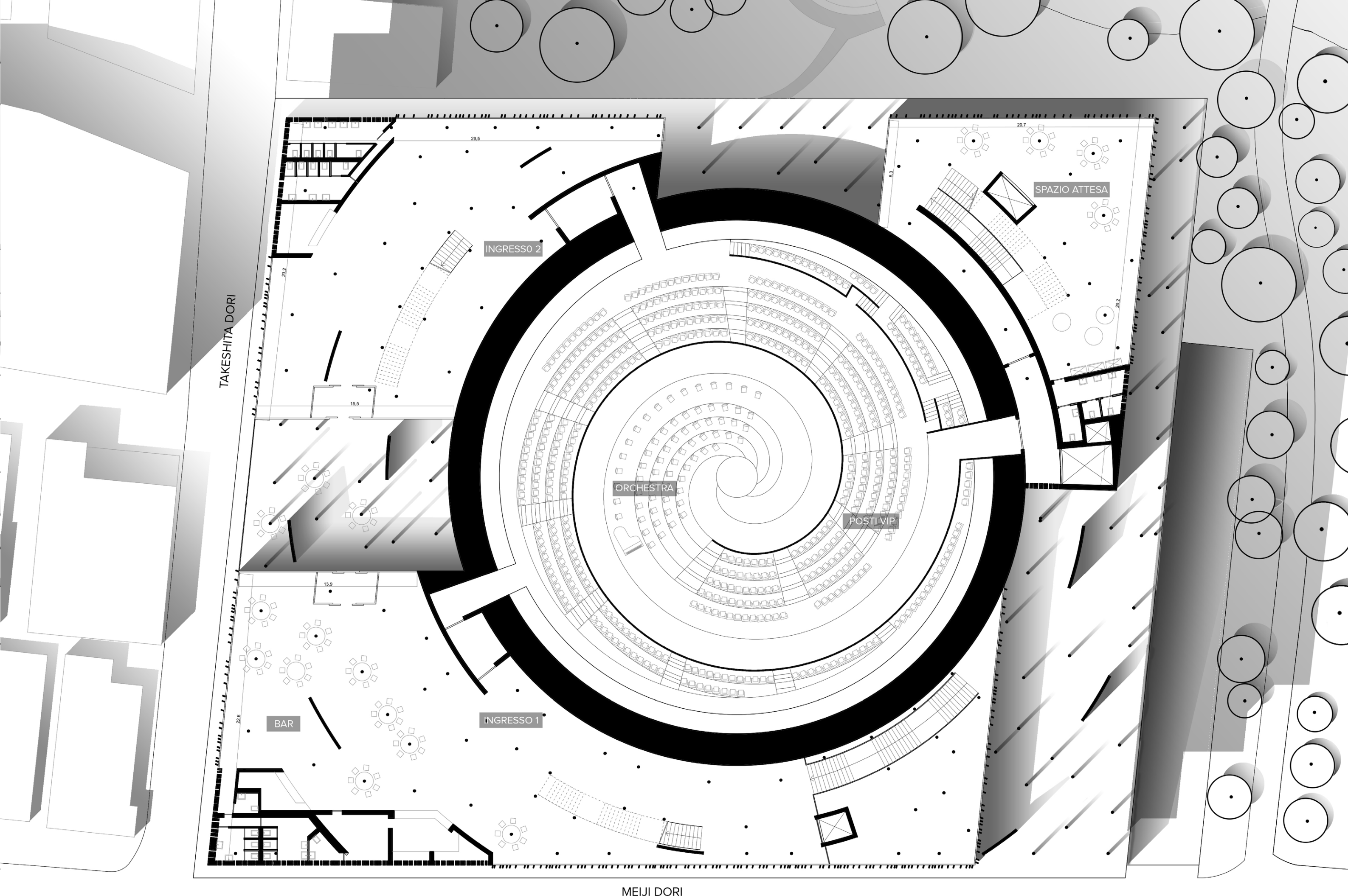
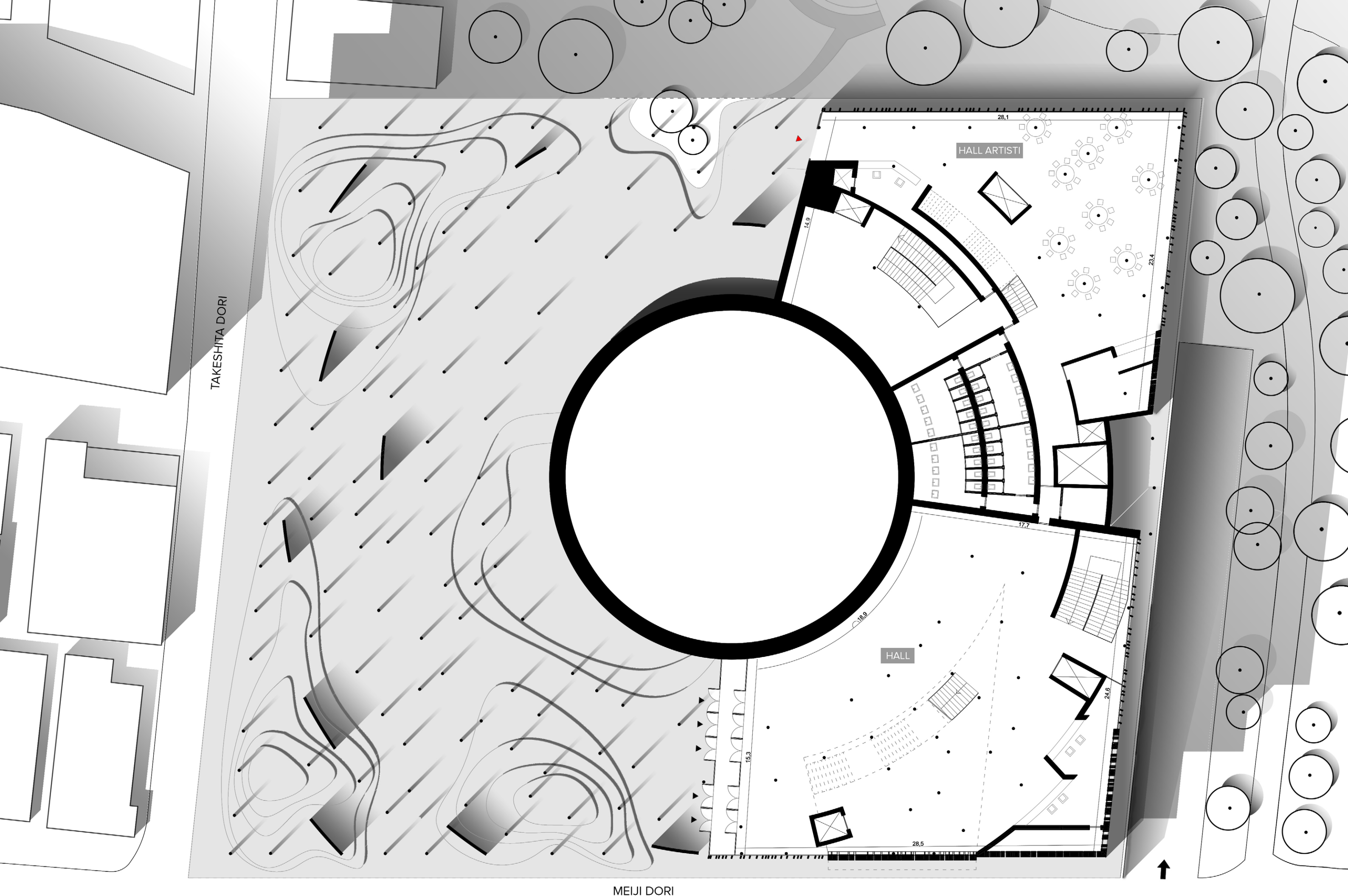
STUDI  
 1 29 m<sup>2</sup>  
 2 28 m<sup>2</sup>  
 3 28 m<sup>2</sup>  
 4 27 m<sup>2</sup>  
 5 11 m<sup>2</sup>  
 6 11 m<sup>2</sup>

LABORATORI  
 1 38 m<sup>2</sup>  
 2 56 m<sup>2</sup>  
 3 27 m<sup>2</sup>  
 4 25 m<sup>2</sup>  
 5 30 m<sup>2</sup>

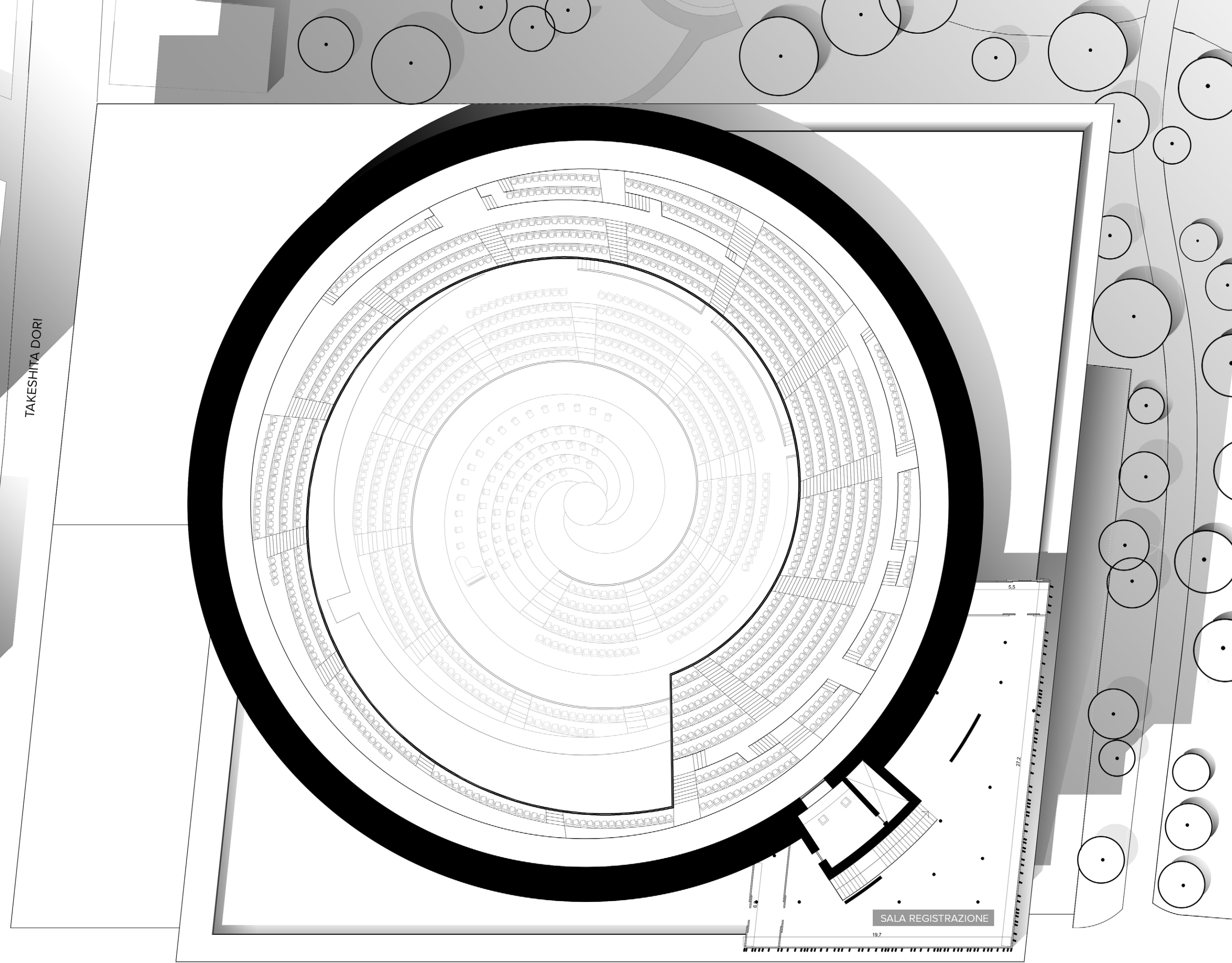
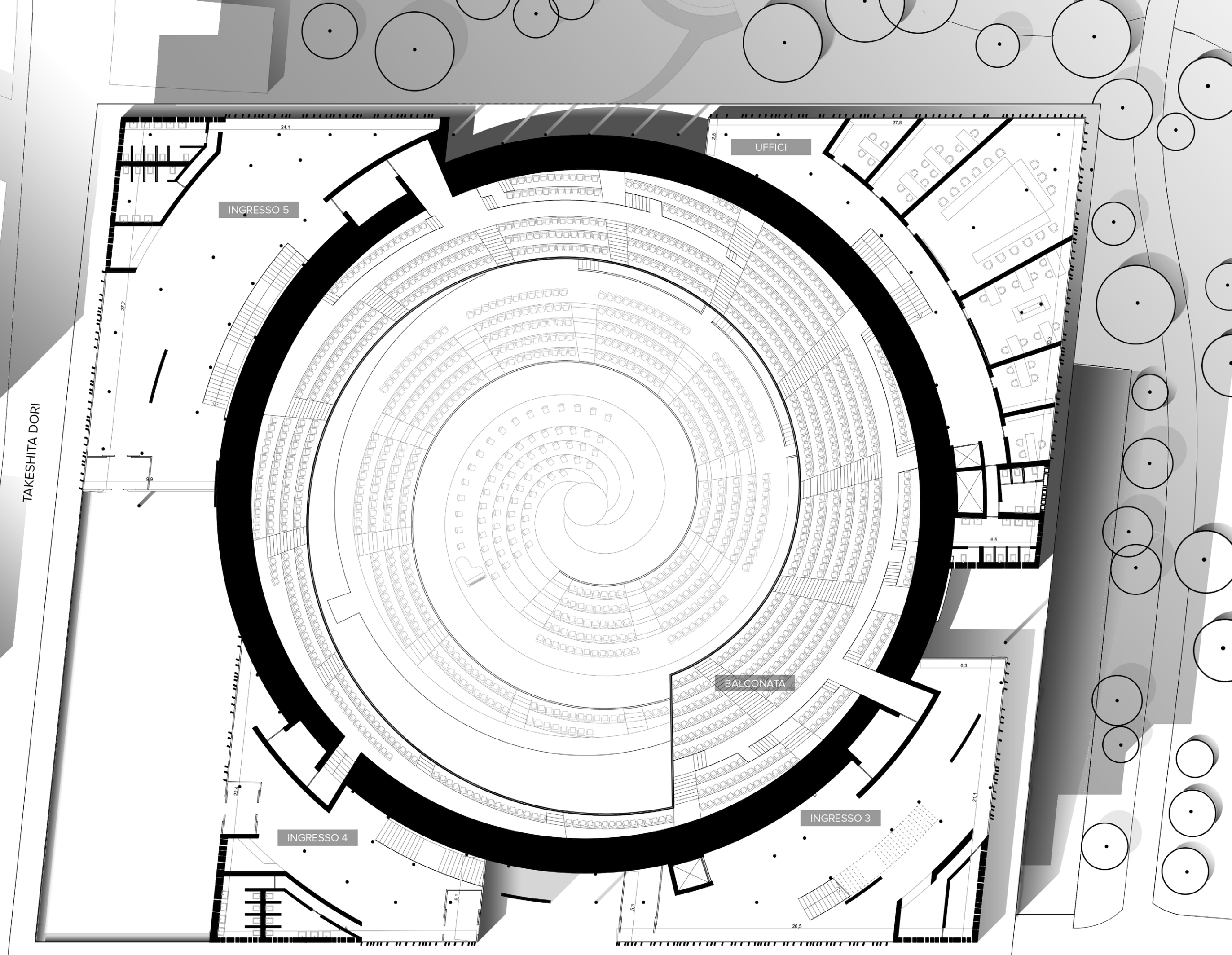
BAGNI 57 m<sup>2</sup>

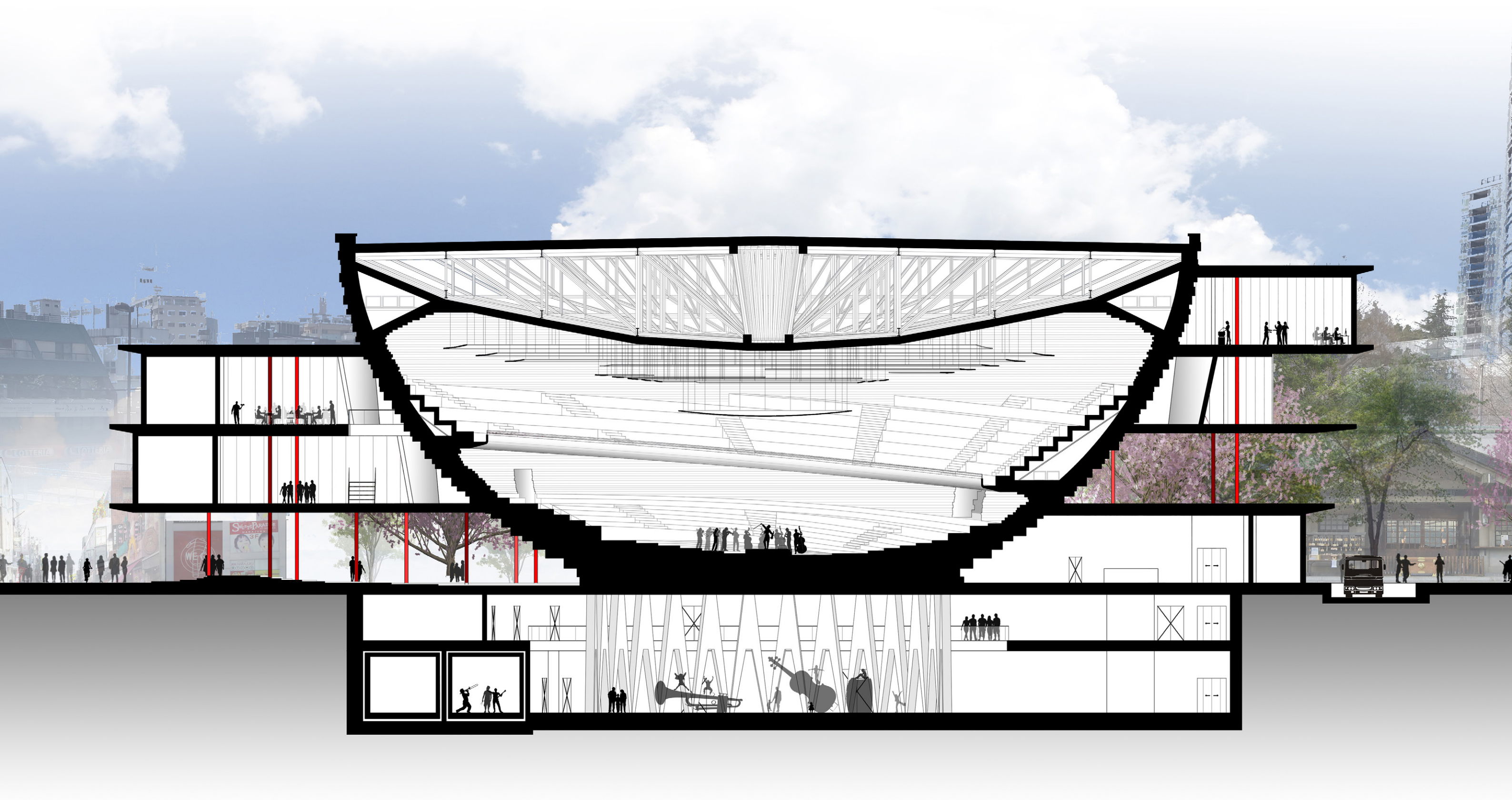


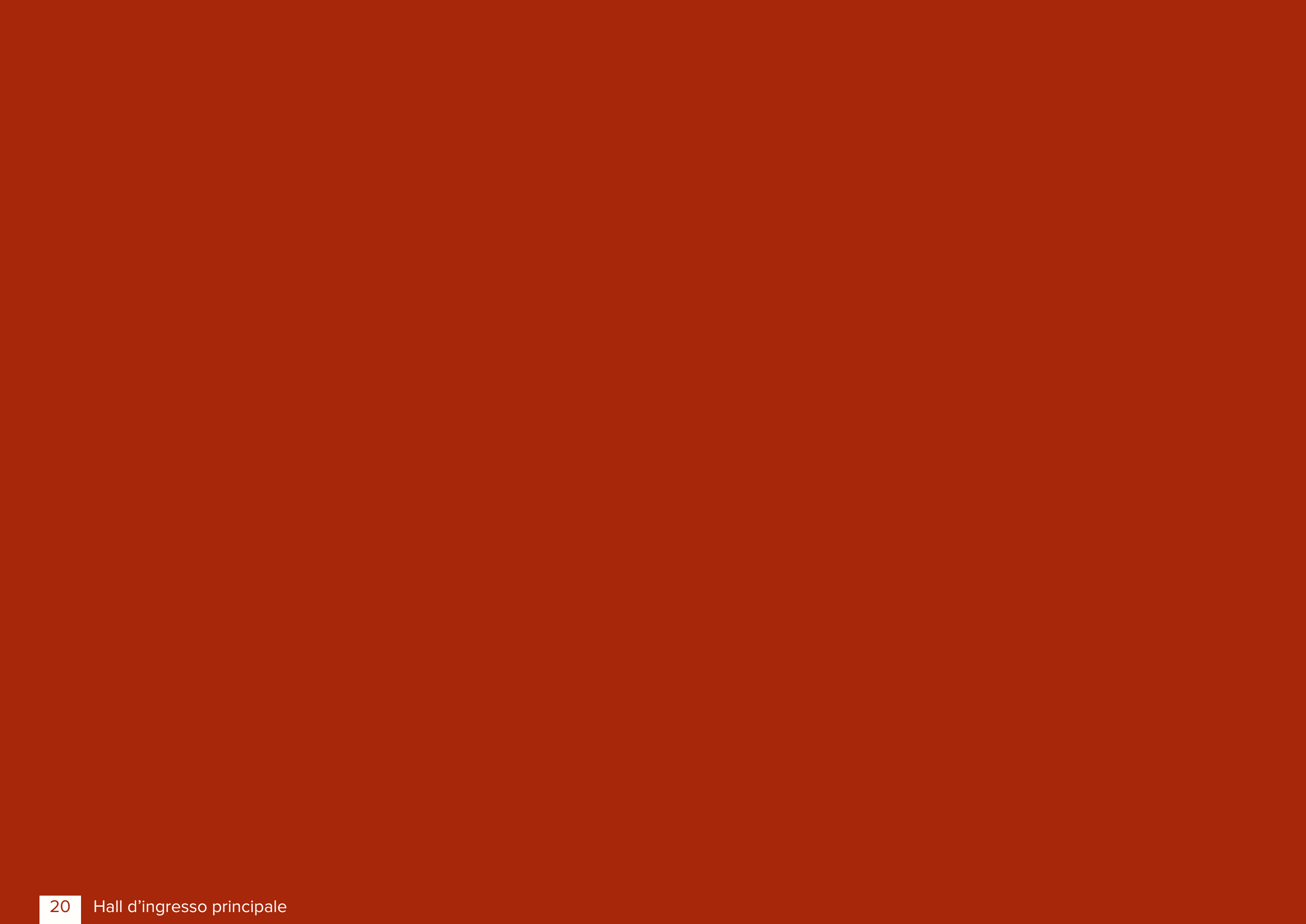




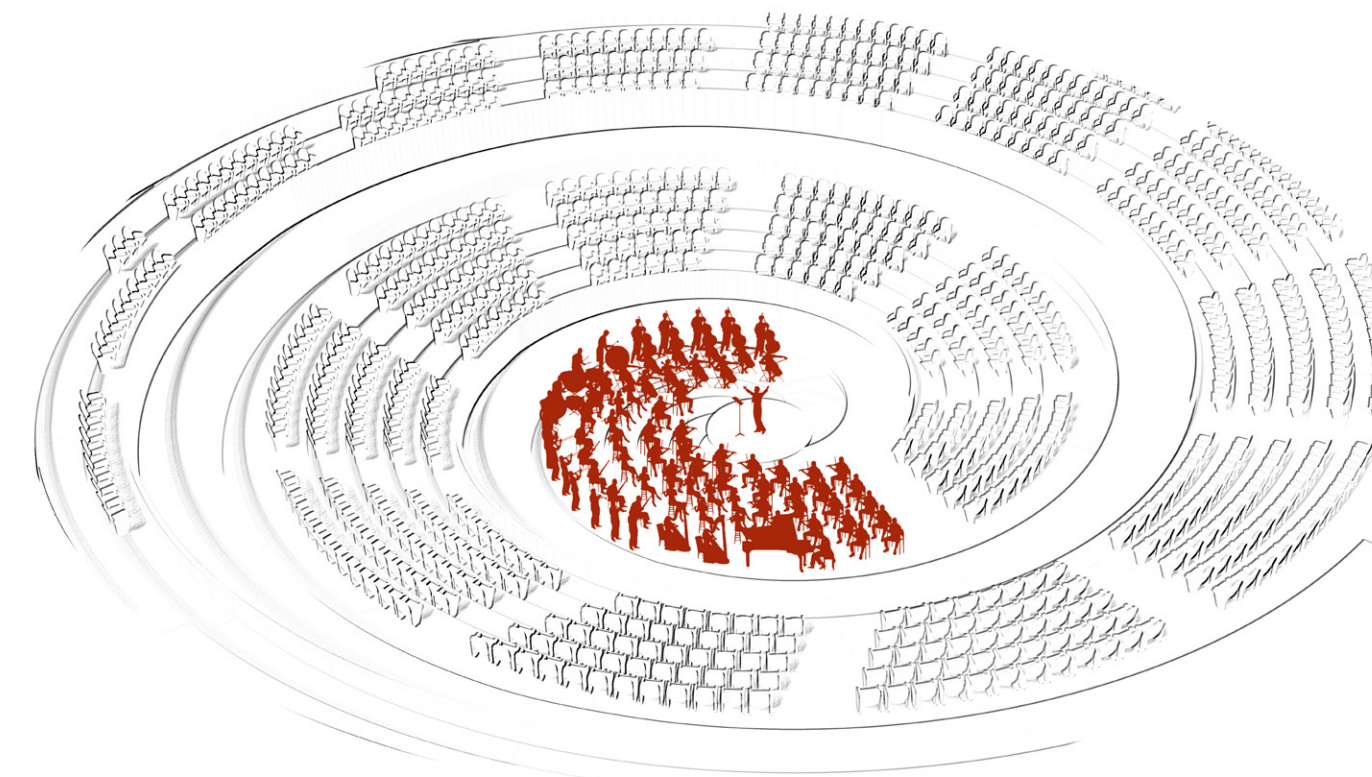




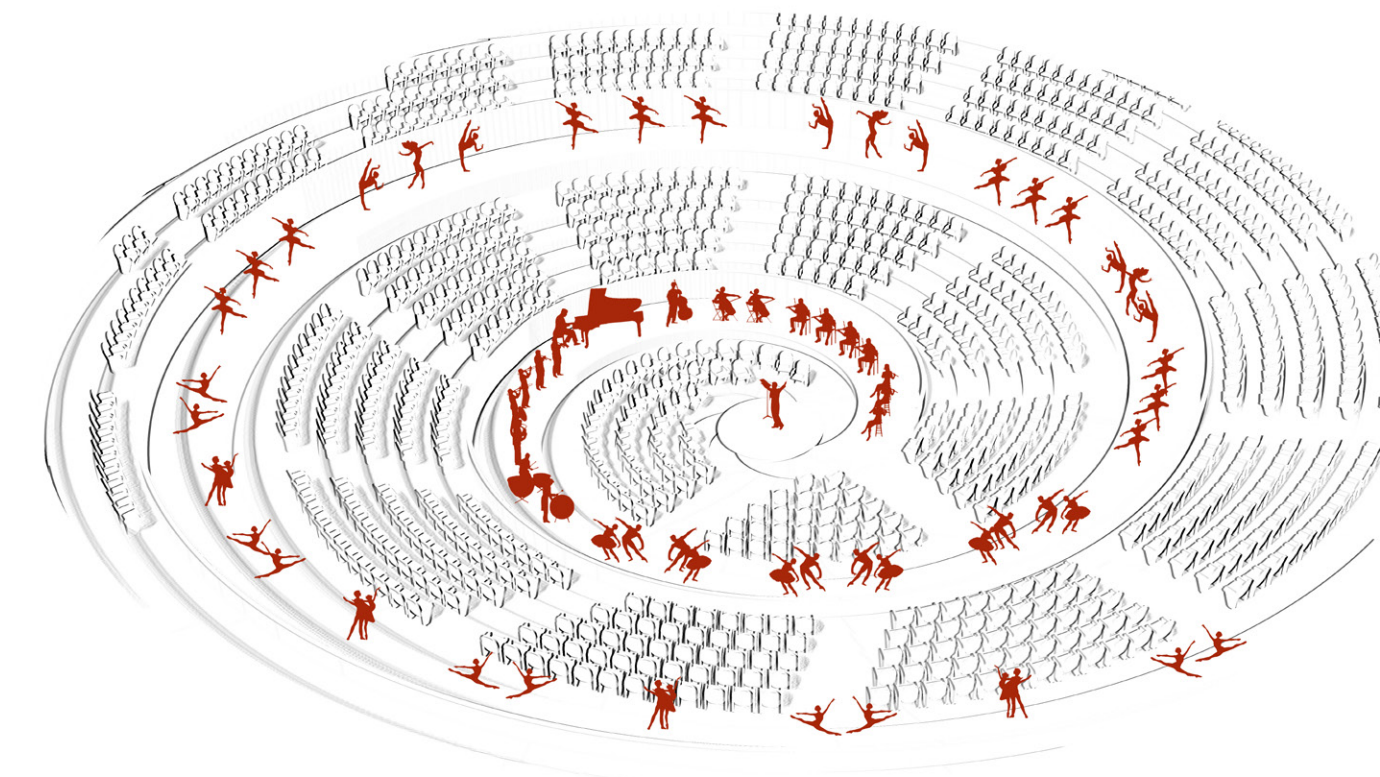




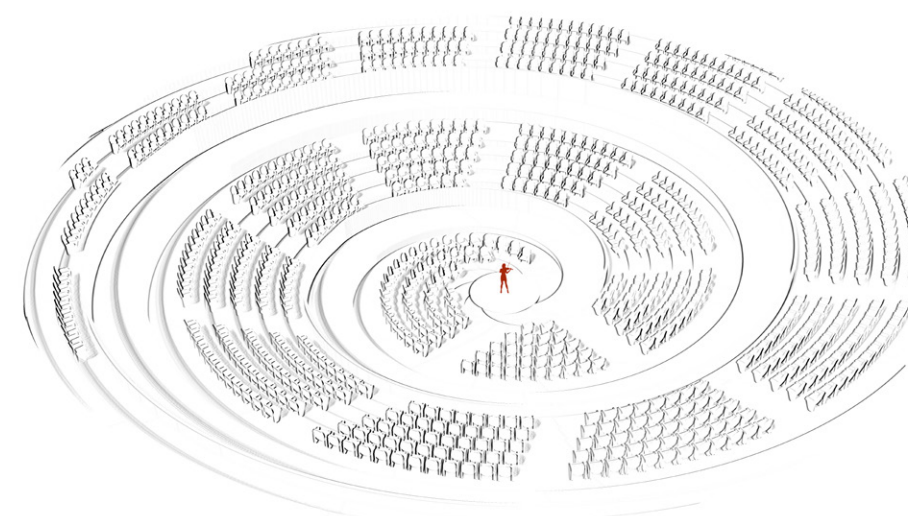




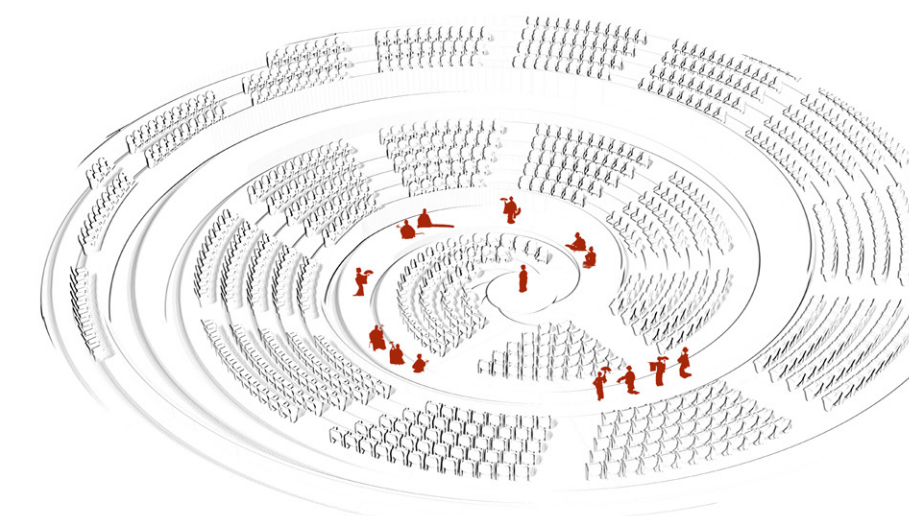
Concerto di musica classica con orchestra sinfonica



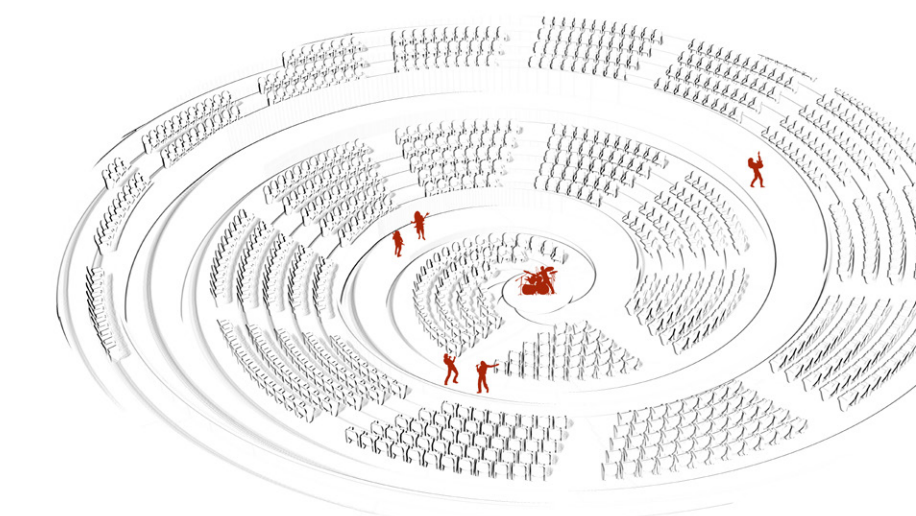
Musica classica e balletto



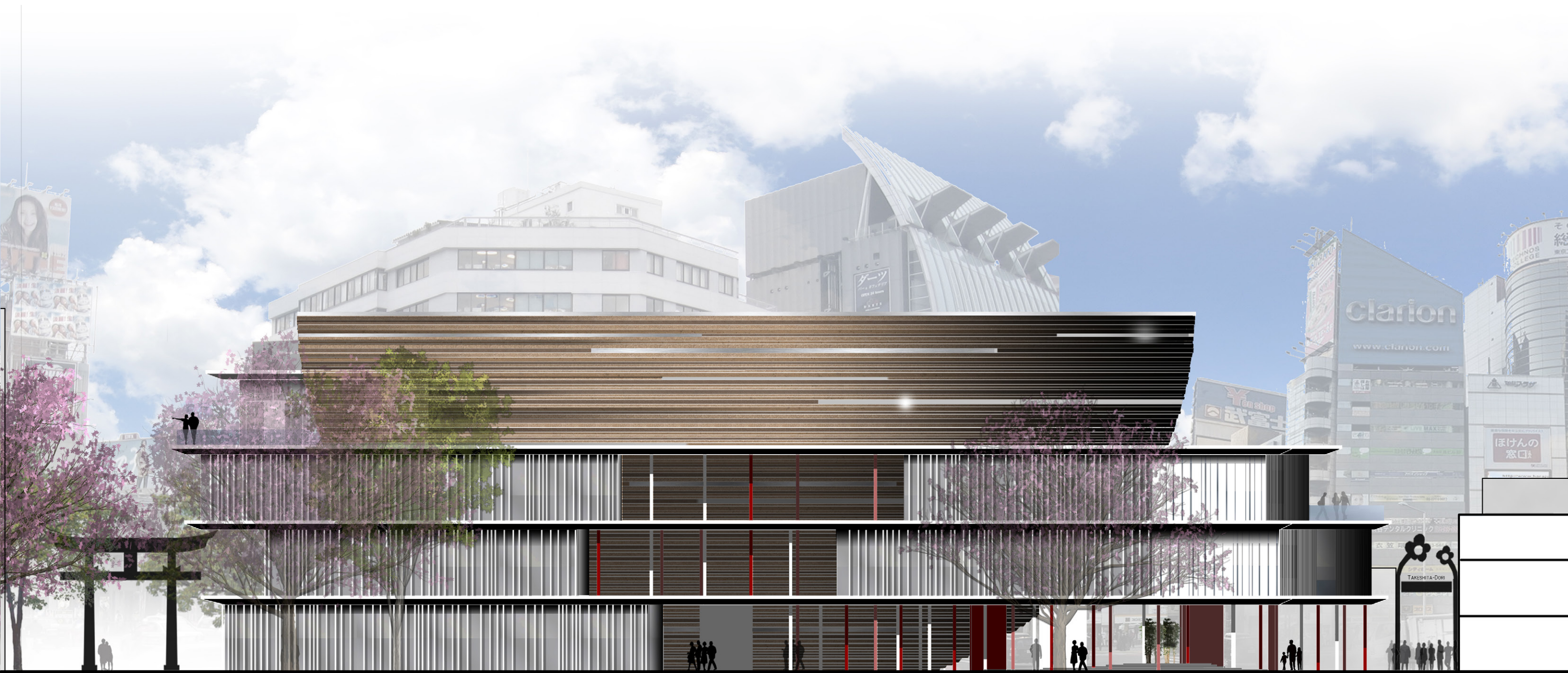
Violonista solo



Concerto di musica tradizionale giapponese



Concerto di musica J-pop









**BLOCCO 1**  
Livello fondazioni: - 10.20 m

- Elementi verticali
- Travi di collegamento
- Magrone

**BLOCCO 2**  
Livello fondazioni: - 10.20 m

- Elementi verticali
- Travi di collegamento
- Magrone

**BLOCCO 3**  
Livello fondazioni: - 10.20 m

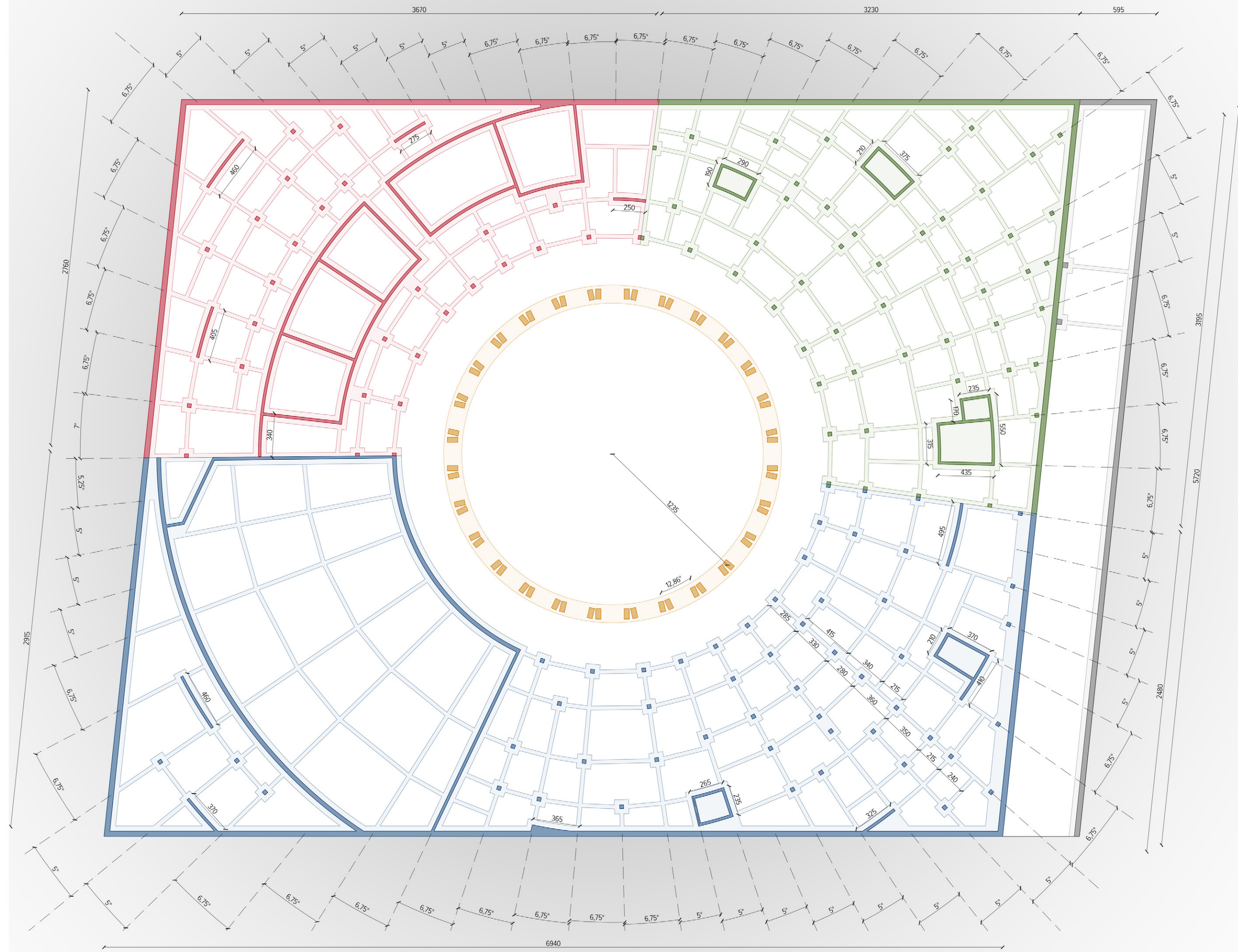
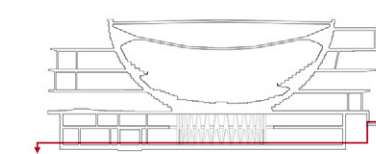
- Elementi verticali
- Travi di collegamento
- Magrone

**BLOCCO 4**  
Livello fondazioni: - 10.20 m

- Elementi verticali
- Travi di collegamento
- Magrone

**BLOCCO 5**  
Livello fondazioni: - 5.20 m

- Elementi verticali
- Travi di collegamento
- Magrone



**BLOCCO 1**

- Colonne a V in C.A. ad alta prestazioni

**BLOCCO 2**

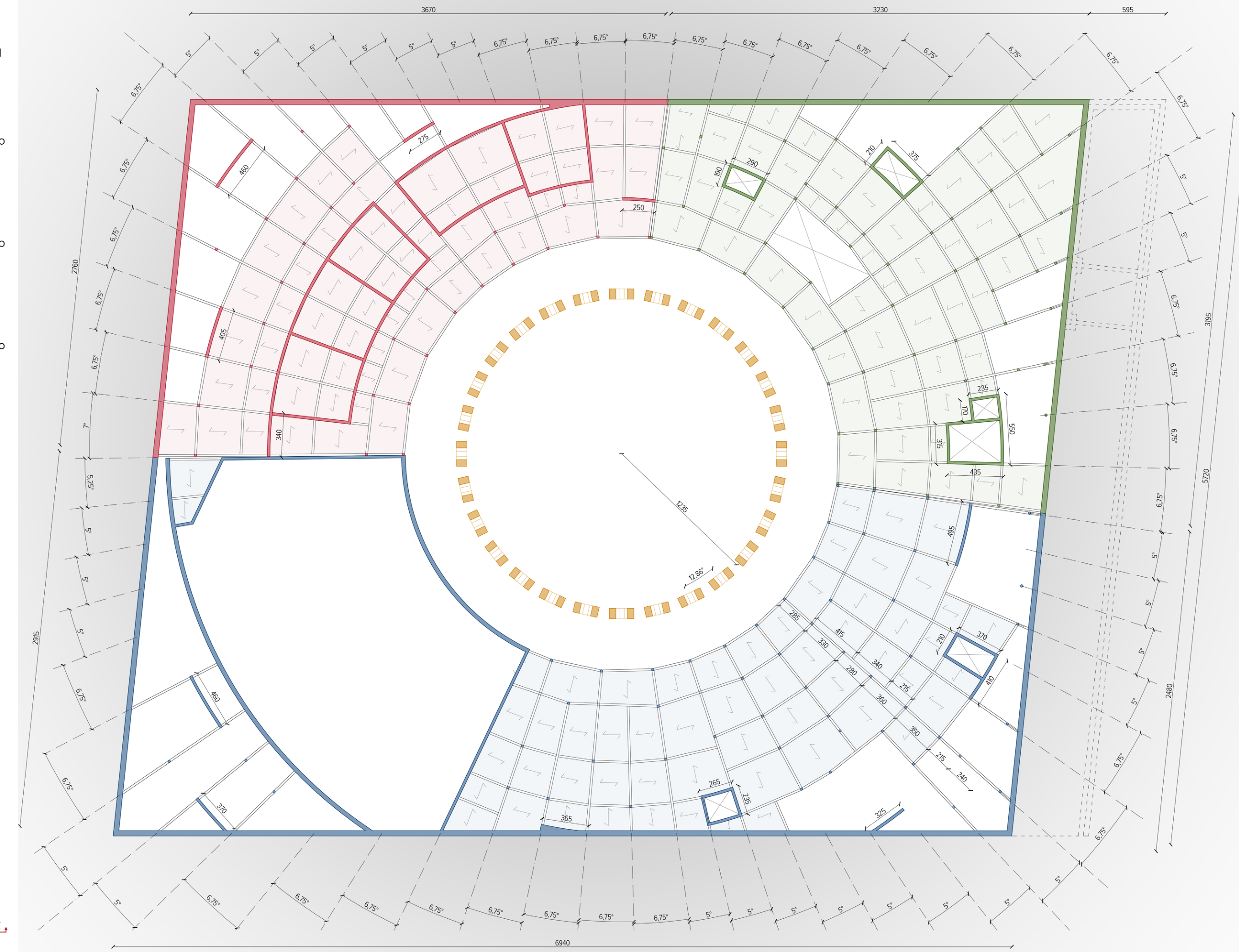
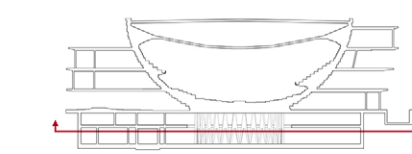
- Pilastri e setti in acciaio
- Travi in acciaio
- Solaio collaborante

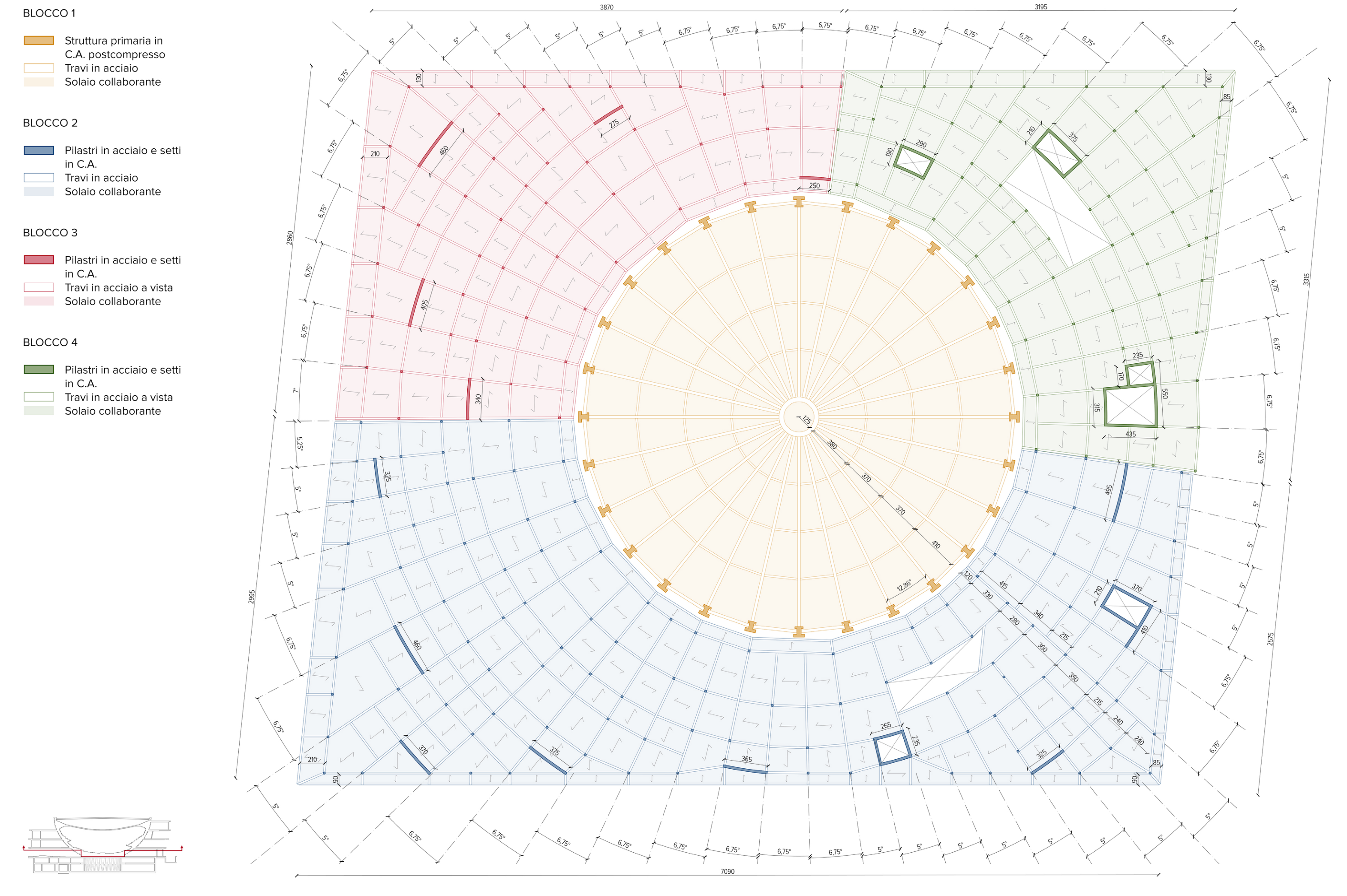
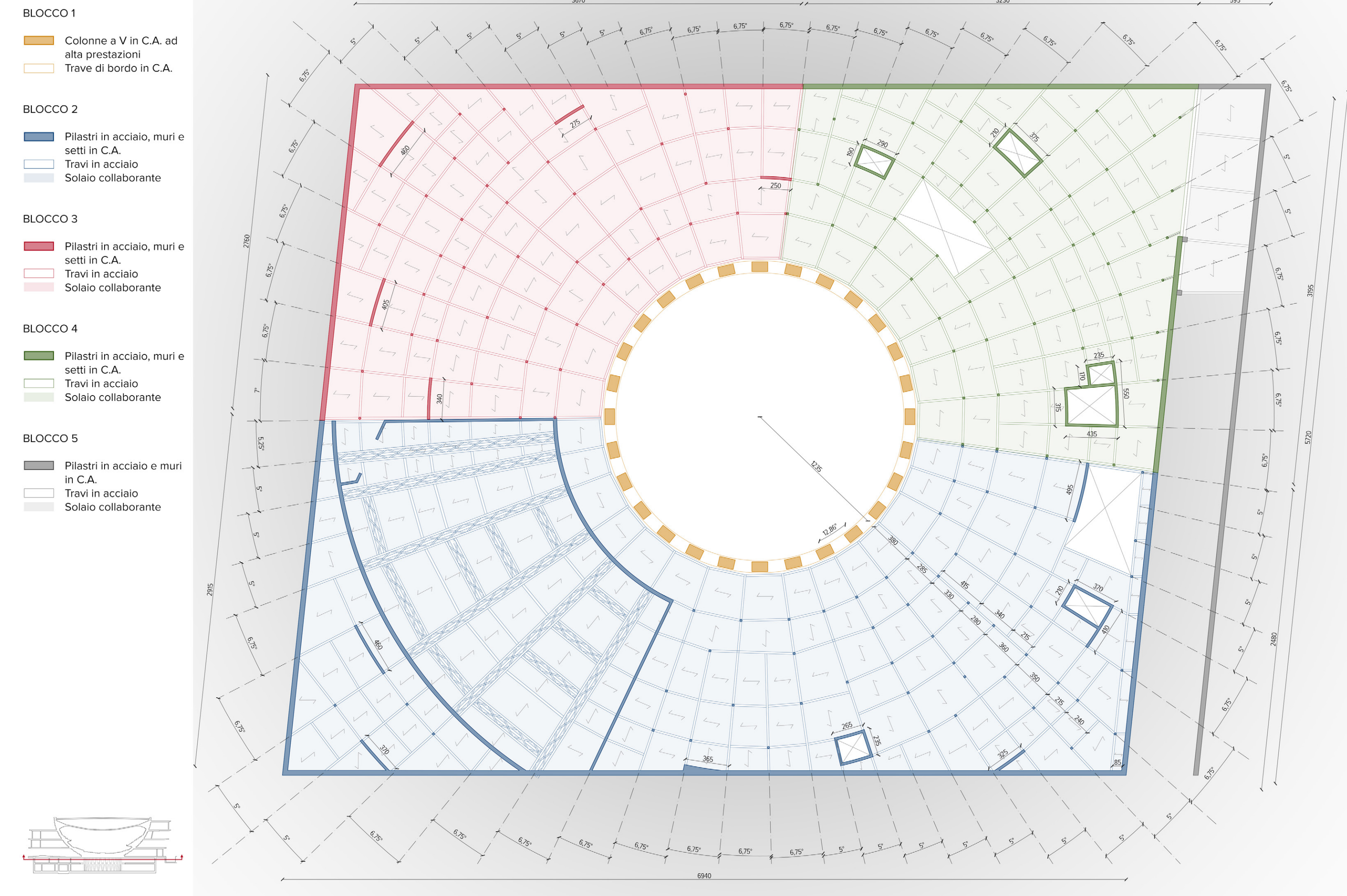
**BLOCCO 3**

- Pilastri e setti in acciaio
- Travi in acciaio
- Solaio collaborante

**BLOCCO 4**

- Pilastri e setti in acciaio
- Travi in acciaio
- Solaio collaborante





BLOCCO 1

- Struttura primaria in C.A. postcompresso
- Travi in acciaio
- Gradini di balconata prefabbricati in C.A.

\* Puntoni in acciaio non rappresentati

BLOCCO 2

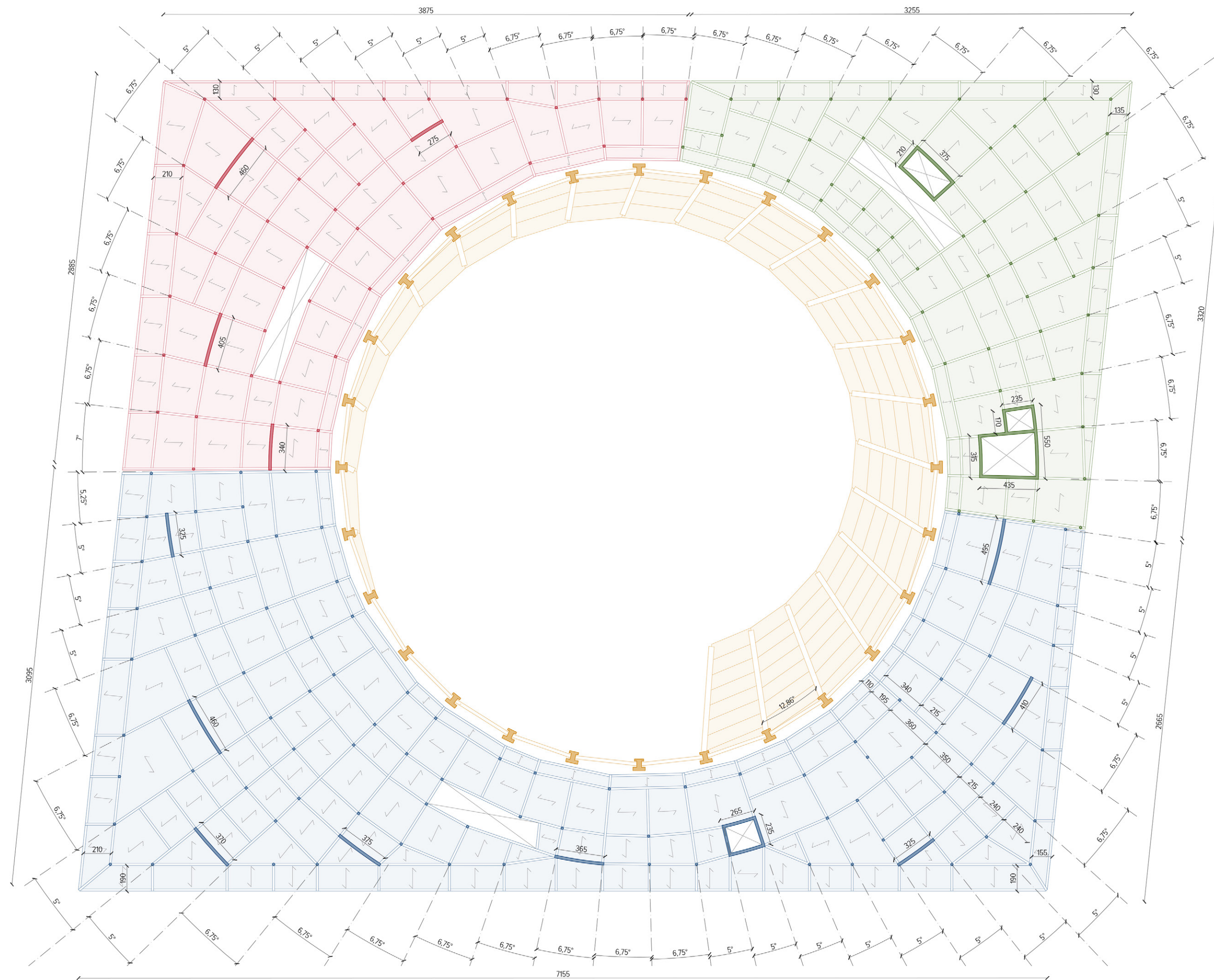
- Pilastri in acciaio e setti in C.A.
- Travi in acciaio
- Solaio collaborante

BLOCCO 3

- Pilastri in acciaio e setti in C.A.
- Travi in acciaio
- Solaio collaborante

BLOCCO 4

- Pilastri in acciaio e setti in C.A.
- Travi in acciaio
- Solaio collaborante



BLOCCO 1

- Struttura primaria in C.A. postcompresso
- Travi in acciaio

BLOCCO 2

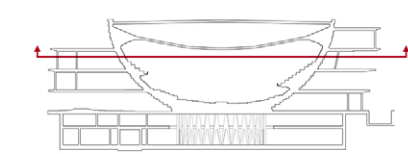
- Pilastri in acciaio e setti in C.A.
- Travi in acciaio
- Solaio collaborante

BLOCCO 3

- Pilastri in acciaio e setti in C.A.
- Travi in acciaio
- Solaio collaborante

BLOCCO 4

- Pilastri in acciaio e setti in C.A.
- Travi in acciaio
- Solaio collaborante



BLOCCO 1

- Struttura primaria in C.A. postcompresso
- Travi in acciaio

BLOCCO 2

- Pilastri in acciaio e setti in C.A.
- Travi in acciaio
- Solaio collaborante

BLOCCO 3

- Pilastri in acciaio e setti in C.A.
- Travi in acciaio
- Solaio collaborante

BLOCCO 4

- Pilastri in acciaio e setti in C.A.
- Travi in acciaio
- Solaio collaborante

