

LA FASE MODERNISTA

- 1. *Fabbrica di Manuel Larratea, 1907*
Barcelona
- 2. *Casa Sera i Pons, 1910*
La Garriga
- 3. *Casa Torre Iris, 1911*
La Garriga



1

LA FASE NOUCENTISTA

- 1. *Casa Ambròs, 1916*
La Garriga
- 2. *Cinema Monumental, 1917-1947*
Barcelona
- 3 e 4. *Ferma Viader, 1925*
Cardedeu



1

LA FASE ART-DECO

- 1. *Casa Bossy, 1925*
Granollers
- 2. *Casa Rosellò, 1924*
La Garriga
- 3. *Casa Borràs, 1932*
Cardedeu



1

MANUEL JOAQUIM RASPALL



Barcelona, 24/05/1877
Garriga, 15/09/1937

1887 Da ragazzo assiste alla posa della prima pietra del monumento a Cristoforo Colombo, e subito ne rimase affascinato per la grande quantità di documenti grafici inerenti. Essendo da sempre appassionato di scultura e pittura, prese la decisione di diventare architetto.

1891-1903 Studiò nella scuola di architettura di Barcellona; fu studente di Lluís Domènech i Montaner e Antoni Gallissà, due famosi architetti modernisti.

1903 Realizzò il suo primo lavoro inerente il recupero edilizio della casa di famiglia.

1904 Diventò l'architetto municipale di Cardedeu.

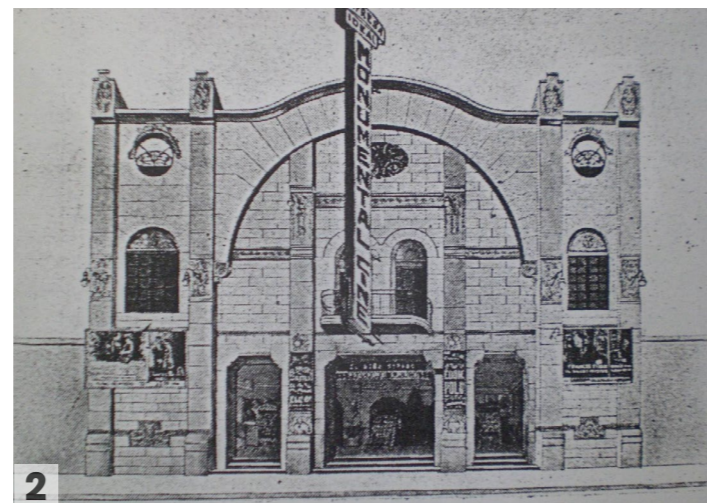
1906-1924 Diventò architetto municipale di altri paesi del Vallès Oriental. Fece numerosi progetti nel Vallès e a Barcellona.

1914 Realizzò l'arena di tauromachia "El Sport".

1917 Realizzò il Cinema Monumental di Barcelona da 2500 posti. Chiuse nel 1947.



2



2



2



3



3



4



3

Mappa del Vallès Oriental, paesi da cui Raspall fue l'architetto municipale





*Teneria Moderna Franco Española, 1897
Mollet del Vallès
Primo edificio di Sugrañes,
in collaborazione con l'architetto
Joan Pons i Traval*



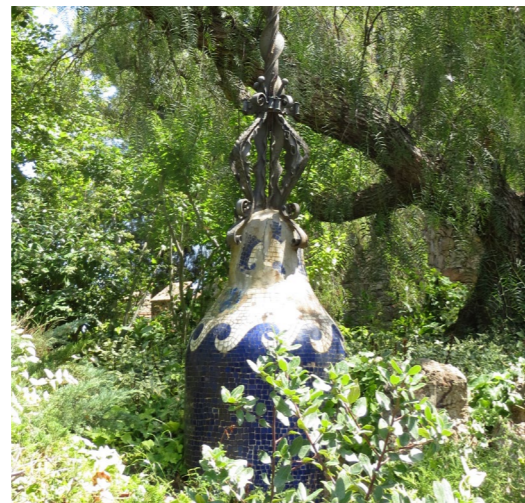
*Fabbrica di farina, 1918
famiglia Moretò
Mollet del Vallès*



*Casa della famiglia Moretò, 1918
e ampliamento della fabbrica, 1929
Mollet del Vallès*



*Fontana Sugrañes, 1921
Plaça Prat della riba
Mollet del Vallès*

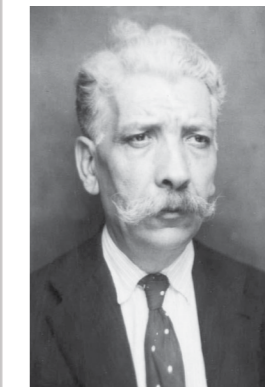


*Antiga Acadèmia Mollet, 1931
Mollet del Vallès*

*Torre Bellesguard, 1912
Barcellona
Progetto iniziato da Gaudí e finito da
Domènec Sugrañes
Dettagli delle panchine e oggetti esterni
disegnati da Sugrañes*



DOMENECH SUGRANES I GRAS



*Reus, 12/12/1878
Barcellona, 09/08/1938*

1895 Iniziò a lavorare con l'architetto Joan Pons i Traval.

1896 Incontrò per la prima volta Gaudí. Avendo delle esperienze di vita molto simili, Gaudí iniziò ad essere il mentore del giovane Sugrañes.

1905 Tre anni dopo la morte del padre, morì anche la madre. Non ha più nessun collegamento con Reus. Gaudí gli fornì tutto il supporto necessario per far terminare gli studi al giovane architetto, cercando allo stesso tempo di trasmettergli le sue conoscenze tecniche e costruttive.

1912 Conseguì la laurea alla scuola di architettura di Barcellona.

1912 Gaudí lo prese a lavorare nel suo studio per essere nel team di direzione dei lavori della Sagrada Família.

1913 Diventò l'architetto municipale di Mollet del Vallès.

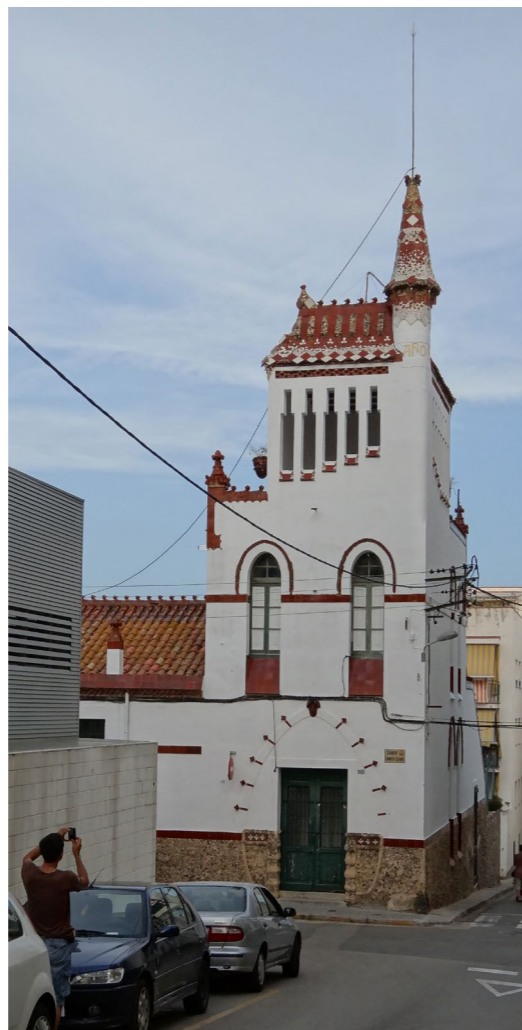
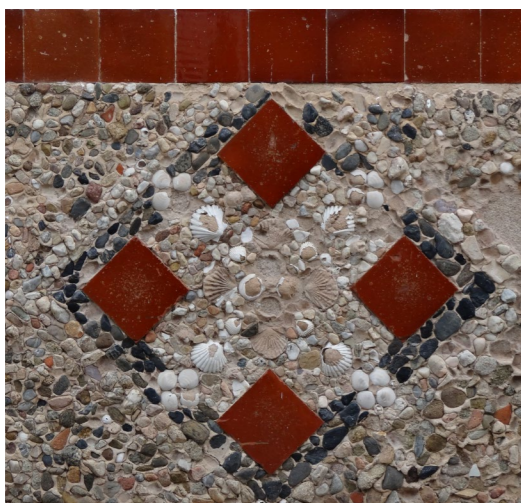
1914 Diventò il secondo di Gaudí.

1926 Gaudí muore in un incidente di tram, Domènec Sugrañes diventò il direttore dei lavori della Sagrada Família.

*Situazione di Mollet del Vallès,
città di cui Sugrañes fue l'architetto municipale*



Scuola municipale, 1910
Sant Pol de Mar
Il suo progetto il più conosciuto.



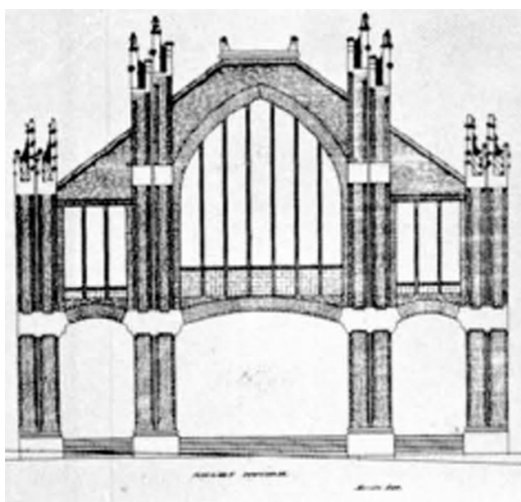
Casa Ramon Planiol Claramunt, 1910
Sant Pol de Mar



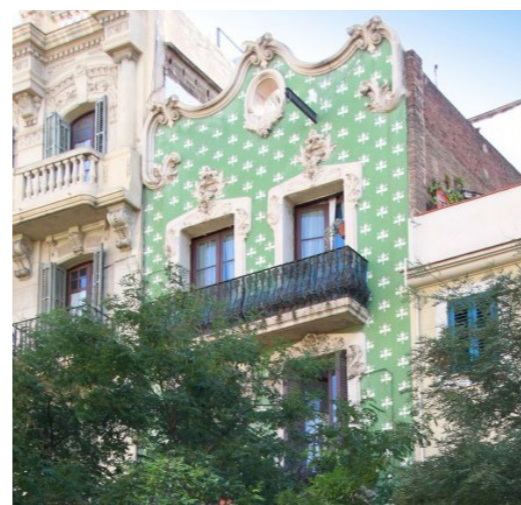
Casa del doctor Roura, 1906
Sant Pol de Mar



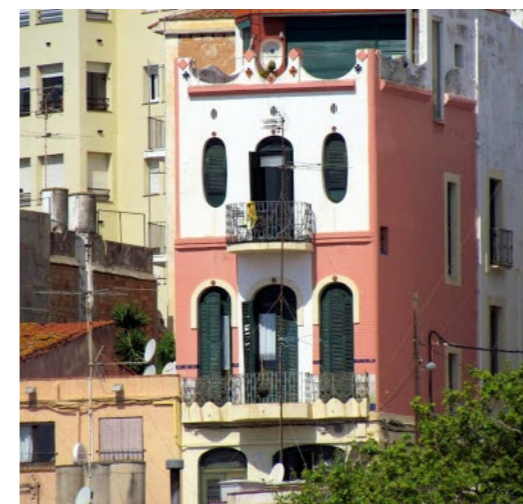
Casa Valentí Morell, 1911
Barcelona



Mercato Municipale, 1925-29
Arans de Mar
Progetto realizzato durante la sua fase da imprenditore



Casa José Sala Agut 1915
Sant Pol de Mar



IGNASI MAS I MORELL



Barcelona, 06/12/1881
Barcelona, 1953

- 1906** Si laureò alla scuola di architettura di Barcellona.
- 1906** Realizzò le sue prime opere, principalmente case unifamiliari.
- 1907** Diventò l'architetto municipale di Sant Pol di Mar.
- 1907-1909** Viaggiò a Cuba, in Messico e negli Stati Uniti con il suo amico Planiol, progettando degli edifici in America.
- 1910** Progettò la scuola di Sant Pol de Mar.
- 1911** Realizzò i suoi primi progetti a Barcellona.
- 1913** Realizzò i primi lavori veramente importanti, tra cui l'ampliamento dell'arena "Monumental".
- 1917** Fondò l'impresa edilizia "S.A. de Construcciones".
- 1925** Fondò il proprio cementificio.
- 1930** Fondò una fabbrica di pietra artificiale denominata "American Concret".

Mappa del Maresme,
paesi da cui Mas i Morell fue l'architetto municipale

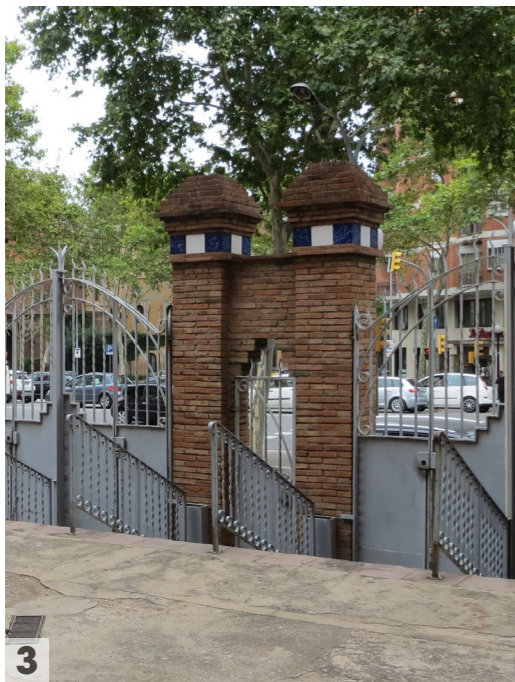




1



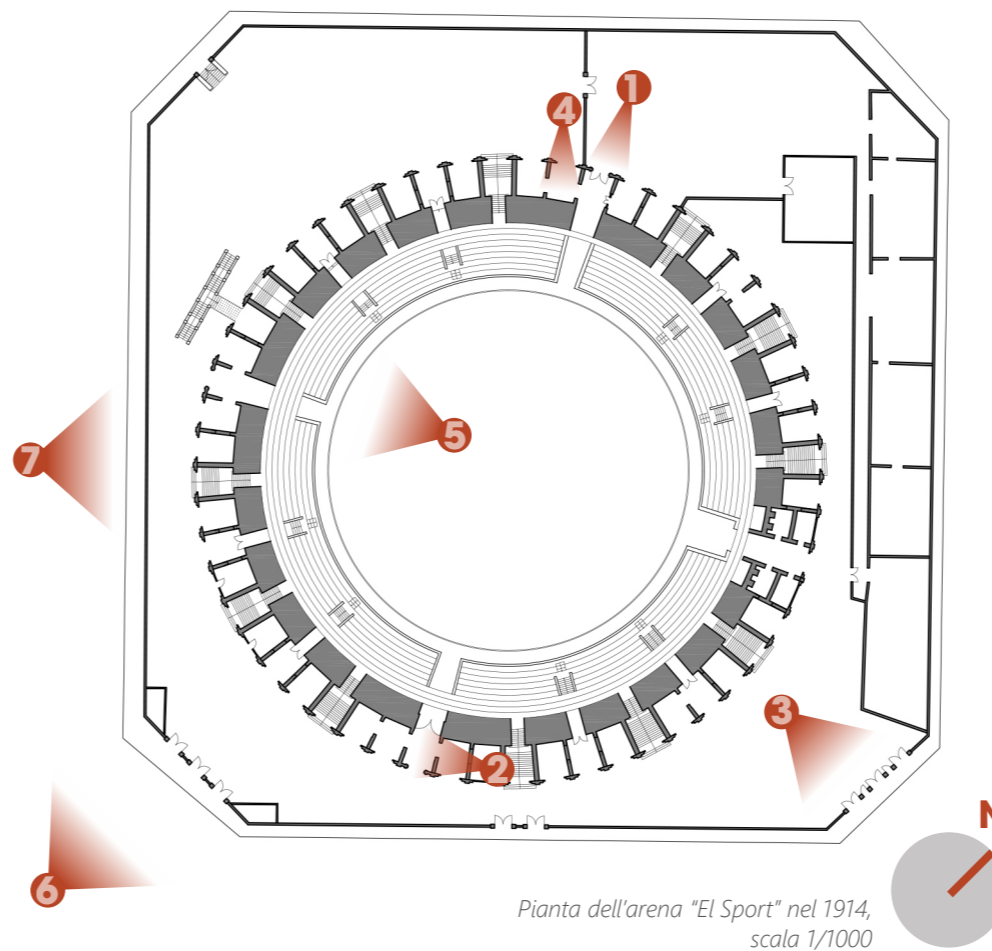
2



3



4



Pianta dell'arena "El Sport" nel 1914, scala 1/1000

1. Aubin mentre osserva l'arco del 1914 ricoperto e sostenuto da un altro arco del 1916
2. Arco del 1914 in mattoni a vista
3. Pilastrini e capitelli del 1914
4. Cappella votiva a San Pedro Regalado, il protettore dei toreri
5. Interno dell'arena "El Sport" prima dello spettacolo di una corrida nel 1915
6. Fine dei lavori di costruzione dell'arena "El Sport"
7. L'arena "El Sport" il giorno della sua inaugurazione



5



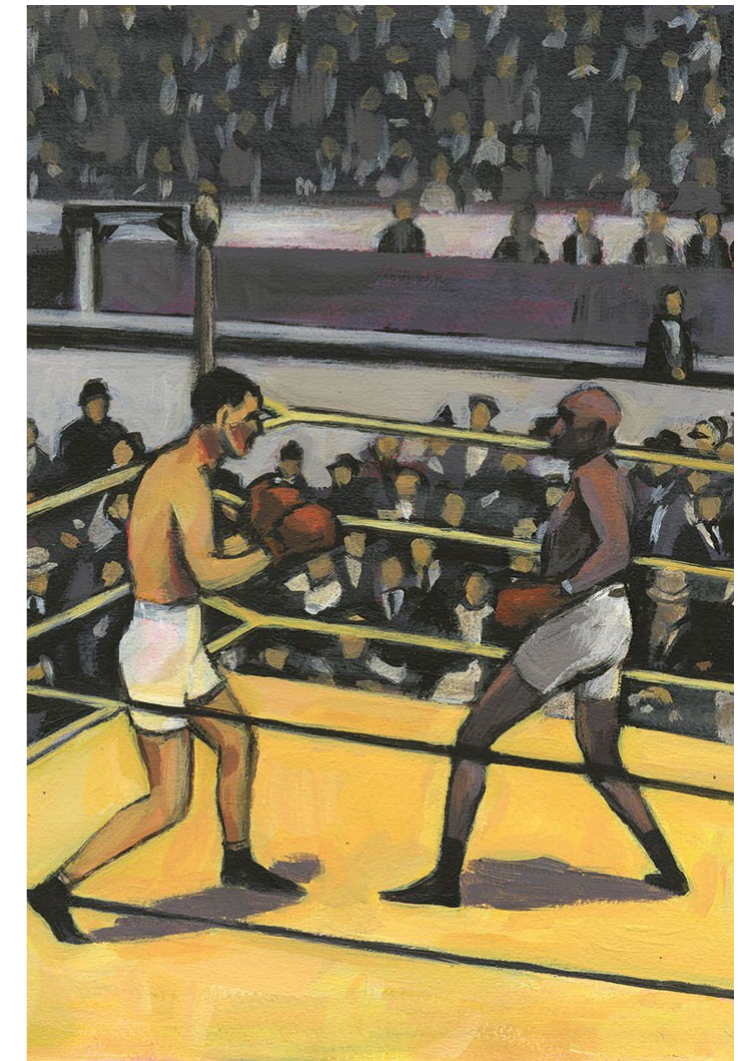
6



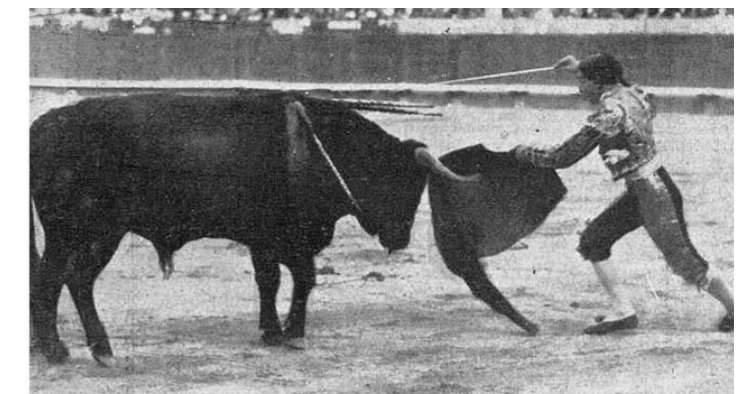
7

USI DELL'ARENA "EL SPORT"

Inaugurata il 12/04/1914
Chiusa per ampliamento nel 1916



Arthur Cravan versus Jack Johnson, Rappresentazione della prima vittoria del titolo mondiale di pugilato di un'atleta di colore, davanti ad un'arena "El Sport" strapiena nel 1915 Aude Samama

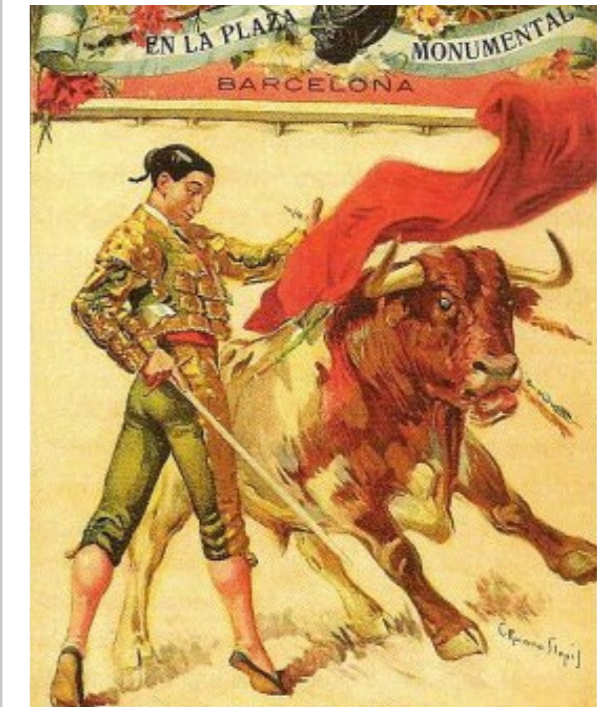


Joselito entrando a matar al toro Coletoro de Pérez de la Concha, el cual le infirió una cornada en el triangulo de escarpa y fractura de clavícula. Barcelona 5 de julio de 1914. Archivo de José Luis Cantos Torres.

Il matador Joselito durante la corrida del 5 luglio del 1914 Arena "El Sport"

USI DELL'ARENA "LA MONUMENTAL"

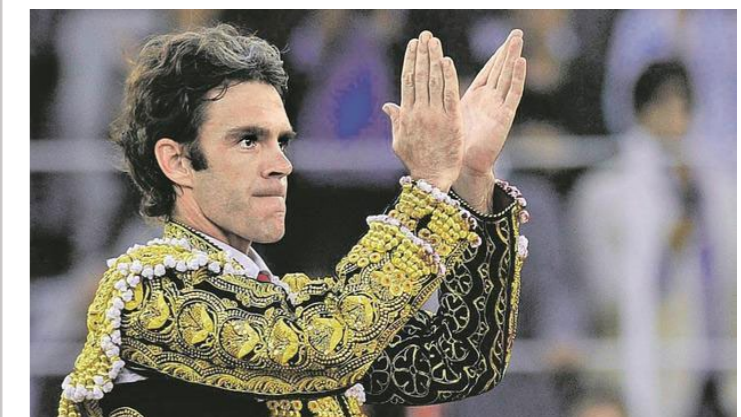
Inaugurata il 27/02/1916
In disuso dal 01/01/2012



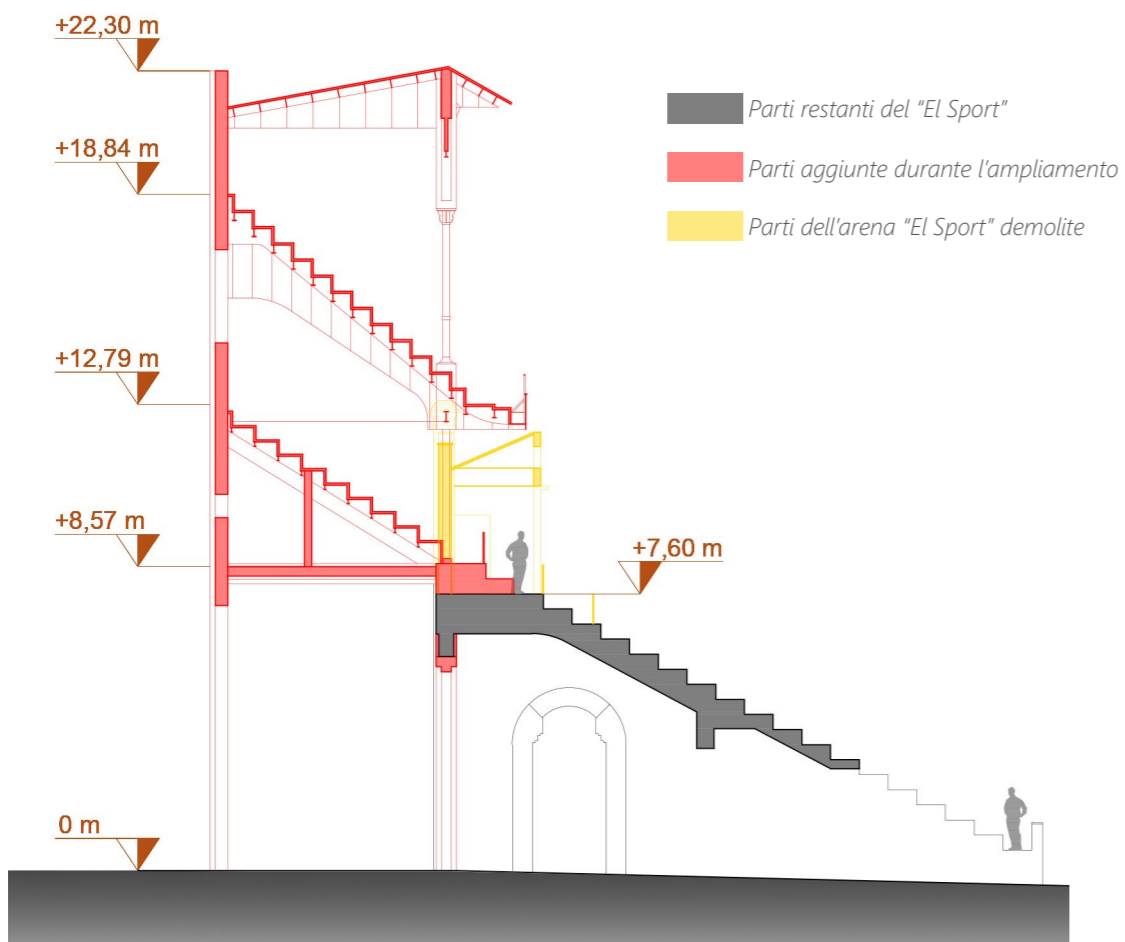
Estratto del cartello per la corrida d'inaugurazione della nuova arena dopo l'intervento di ampliamento, il 12 aprile 1914



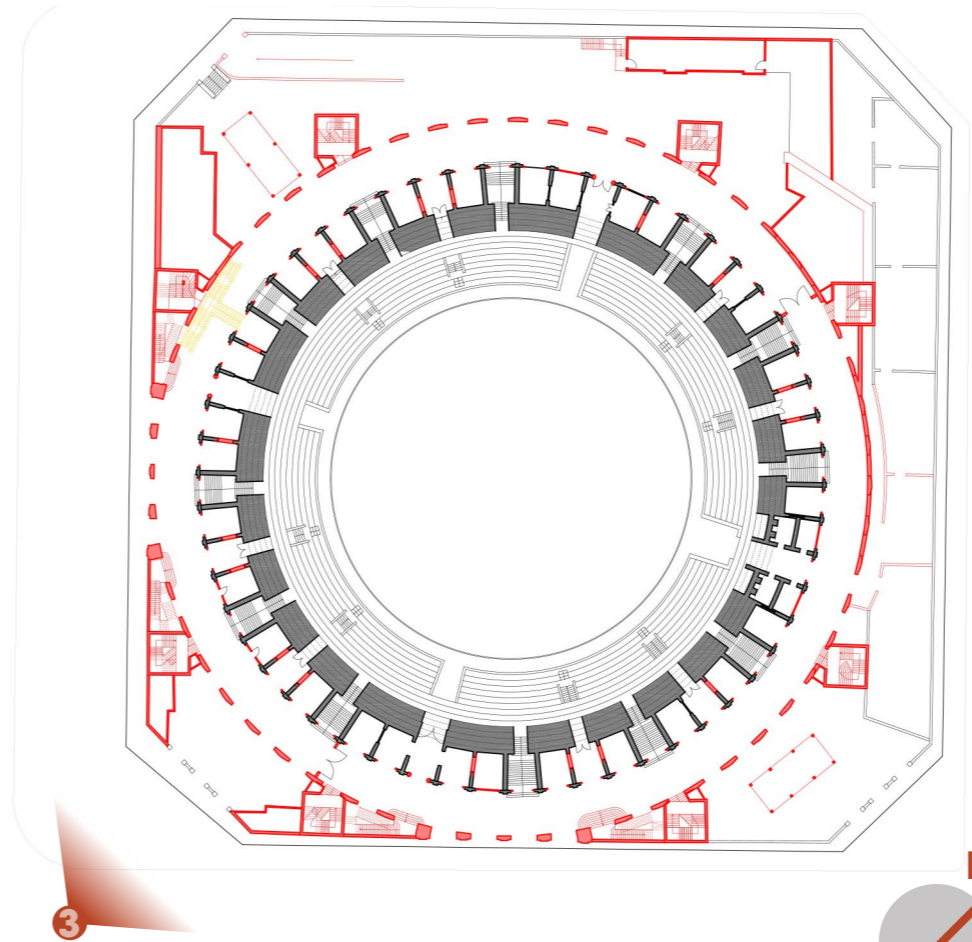
L'arena "La Monumental" strapiena di persone durante il concerto dei Beatles il 3 luglio 1965



Ultimo saluto del matador José Tomàs davanti a un pubblico di 18.000 persone vestite a lutto, il 25 settembre 2011



Sezione dimostrativa dell'intervento di ampliamento nel 1916, scala 1/200

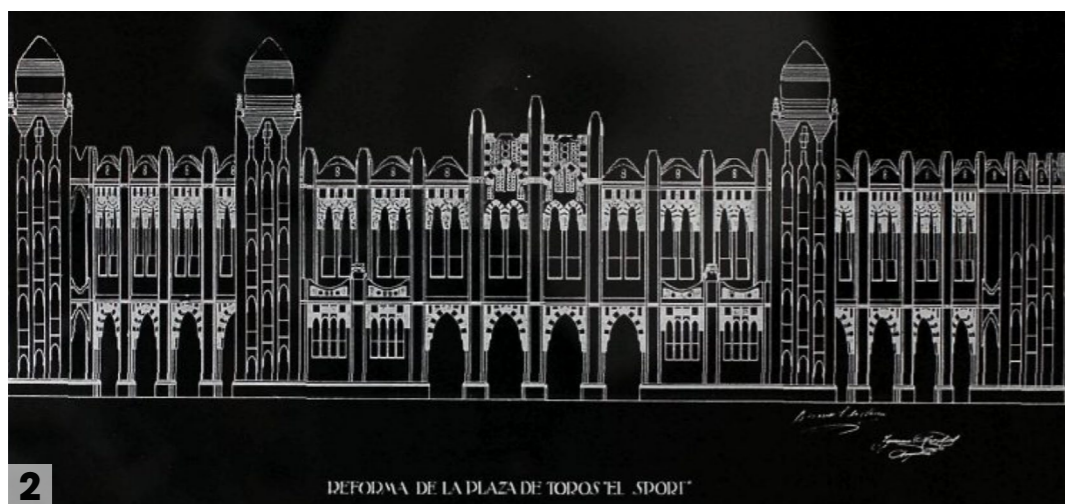


Pianta dell'intervento d'ampliamento nel 1916, scala 1/1000



1

1. Vista aerea dell'arena "La Monumental" con il suo contesto nei giorni dopo l'inaugurazione, nel 1916



2

2. Prospetto del progetto di recupero dell'arena "El Sport", Ignasi Mas I Morell, 1914

3. Vista attuale dall'angolo principale, incrocio tra via Marina e Gran via



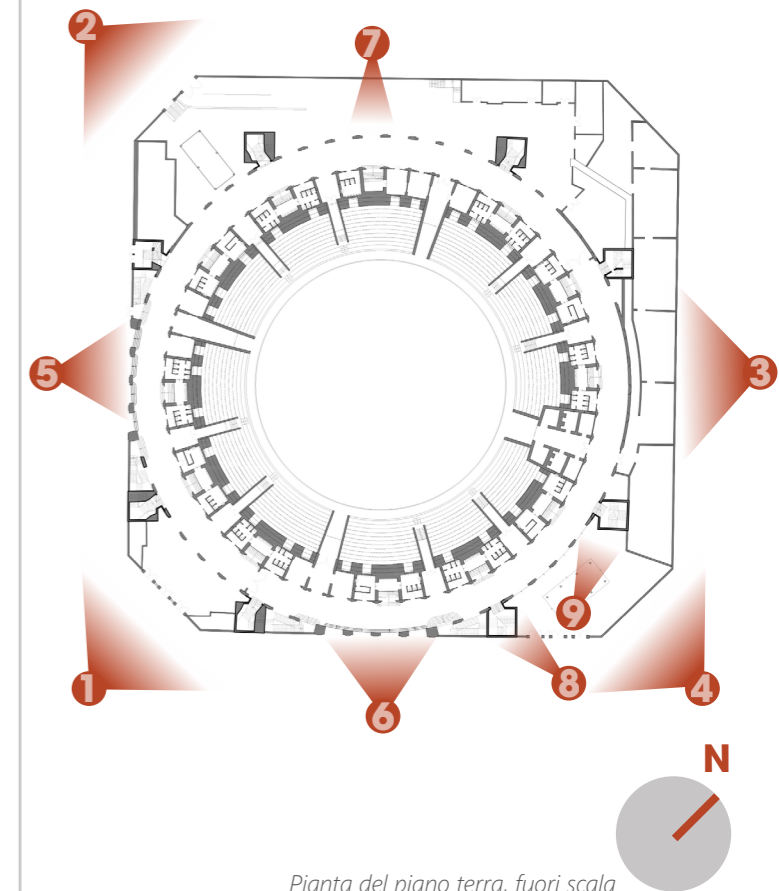
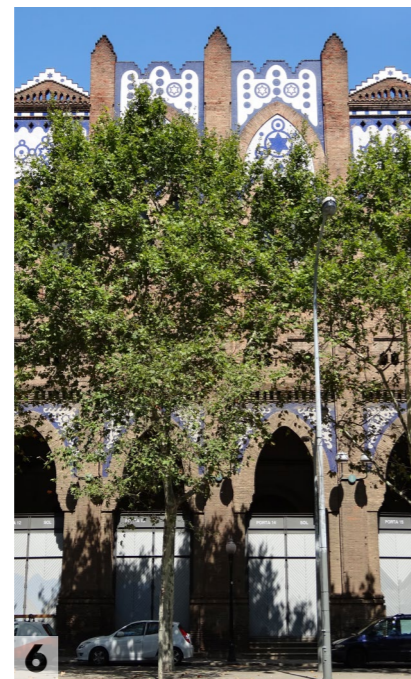
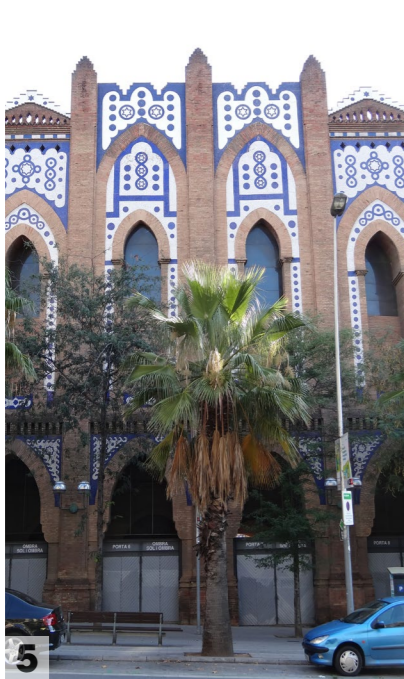
3

VISTE DALL'ESTERNO

Le principali viste esterne dell'arena Monumental sono state riportate su questa tavola.

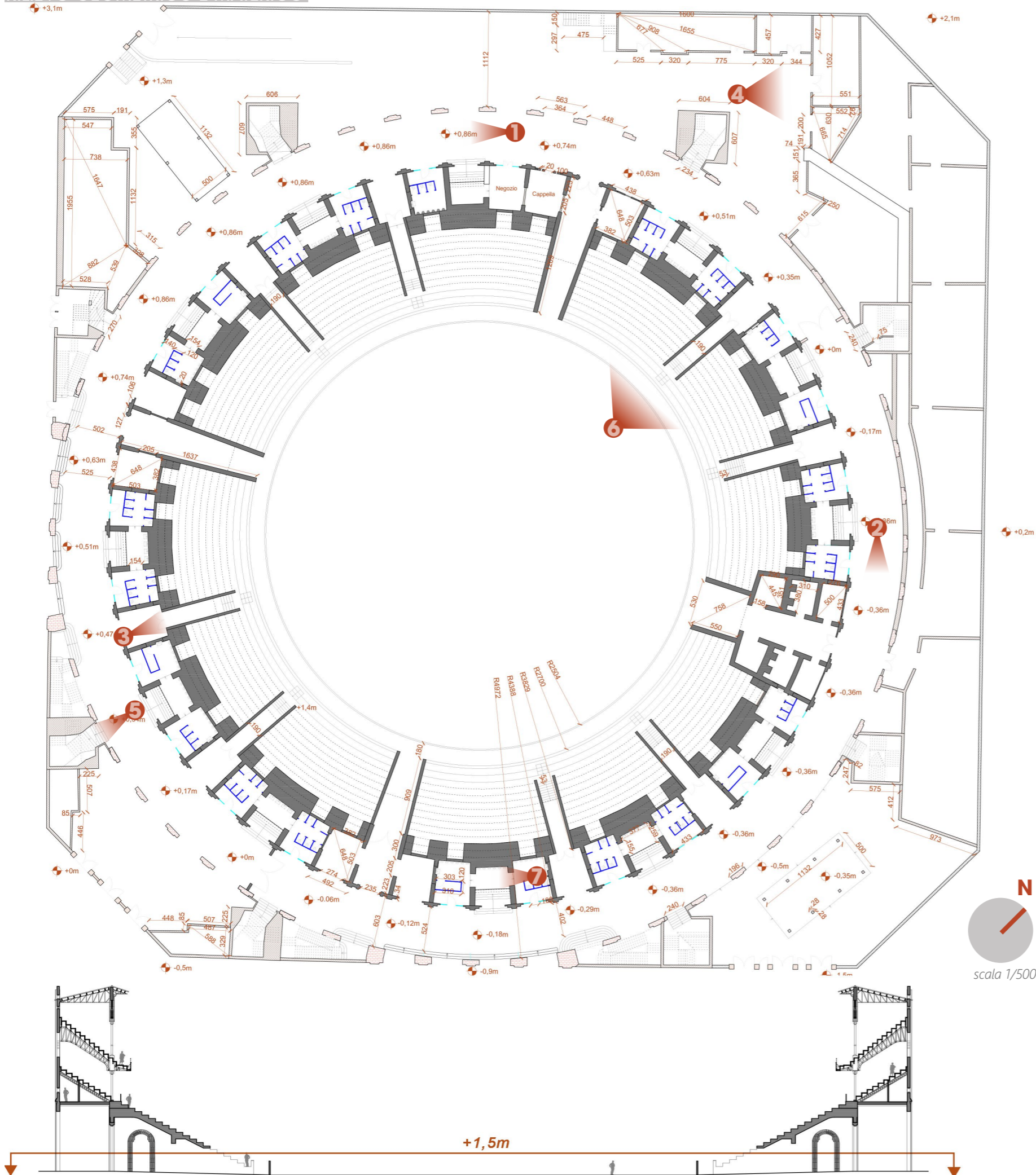
Si nota particolarmente bene l'antisimmetria dell'edificio, con due facciate principali sulle vie "Gran via del les corts catalanes" e sulla "via Marina" e una facciata più neutra che dà sulle altre due vie. Questa metà edificio è molto decorata con "azuleros" e con delle coperture ovoidali su ogni torre; queste decorazioni viste insieme alle forme delle aperture conferiscono all'arena un stile "mudéjar".

Le restanti facciate furono pensate dagli architetti come il retro non molto visibile dell'edificio; qui infatti le decorazioni sono assenti o quasi totalmente opache.



Pianta del piano terra, fuori scala







RILIEVO GEOMETRICO E MATERICO



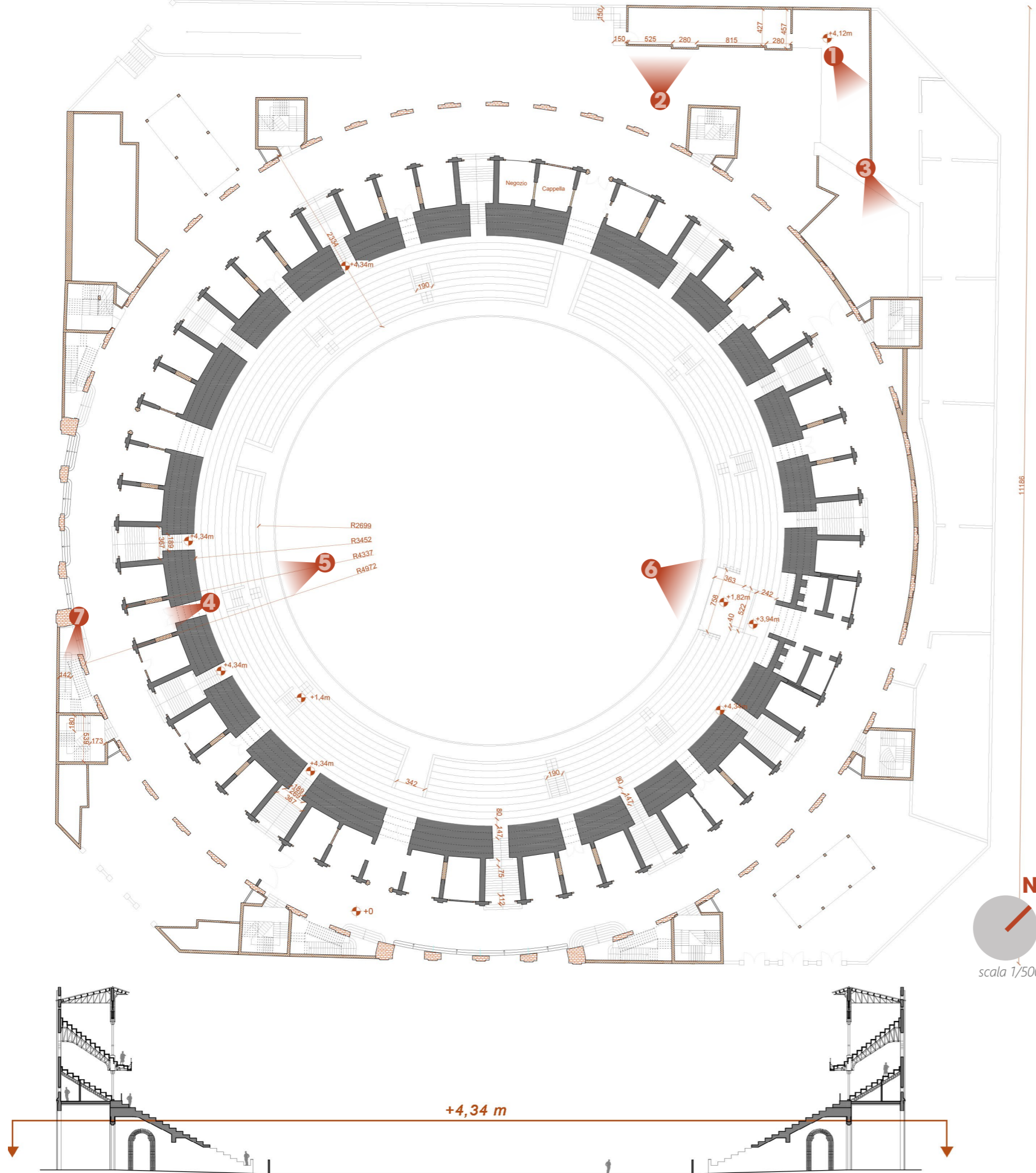
RILIEVO FOTOGRAFICO



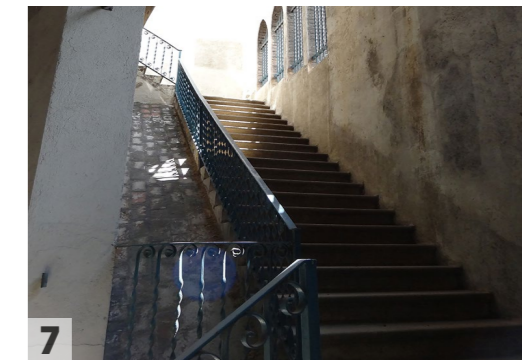
Tipologia di struttura verticale

-  Zone con pilastri in mattoni, riempiti con pietre (Arena "El Sport", 1914)
-  Muratura mista pietre mattoni (1914)
-  Parete in mattoni pieni (Arena "Monumental", 1916)
-  Colonna mista acciaio mattoni (1916)
-  Parete in vetro-cemento
-  Parete divisoria in mattoni rivestita con piastrelle




RILIEVO GEOMETRICO E MATERICO



RILIEVO FOTOGRAFICO

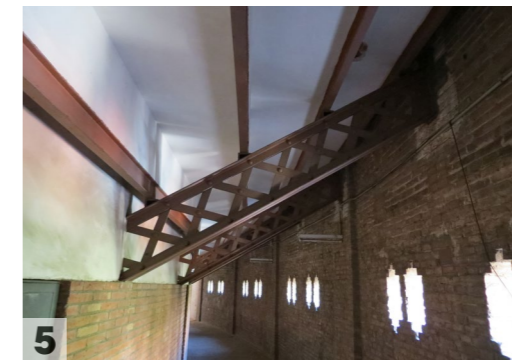


Tipologia di struttura verticale





-  Zone con pilastri in mattoni, riempiti con pietre (Arena "El Sport", 1914)
-  Parete in mattoni pieni (Arena "Monumental", 1916)
-  Colonna mista acciaio mattoni (1916)

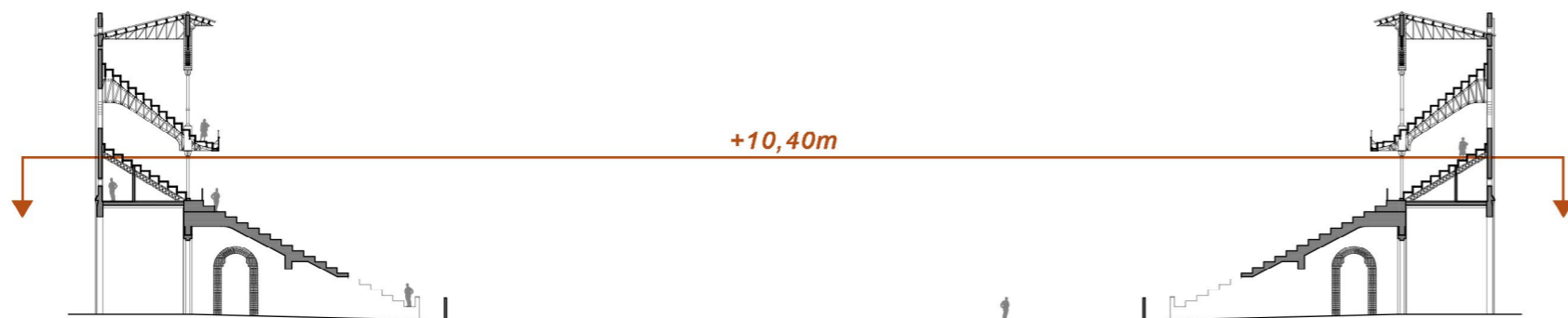
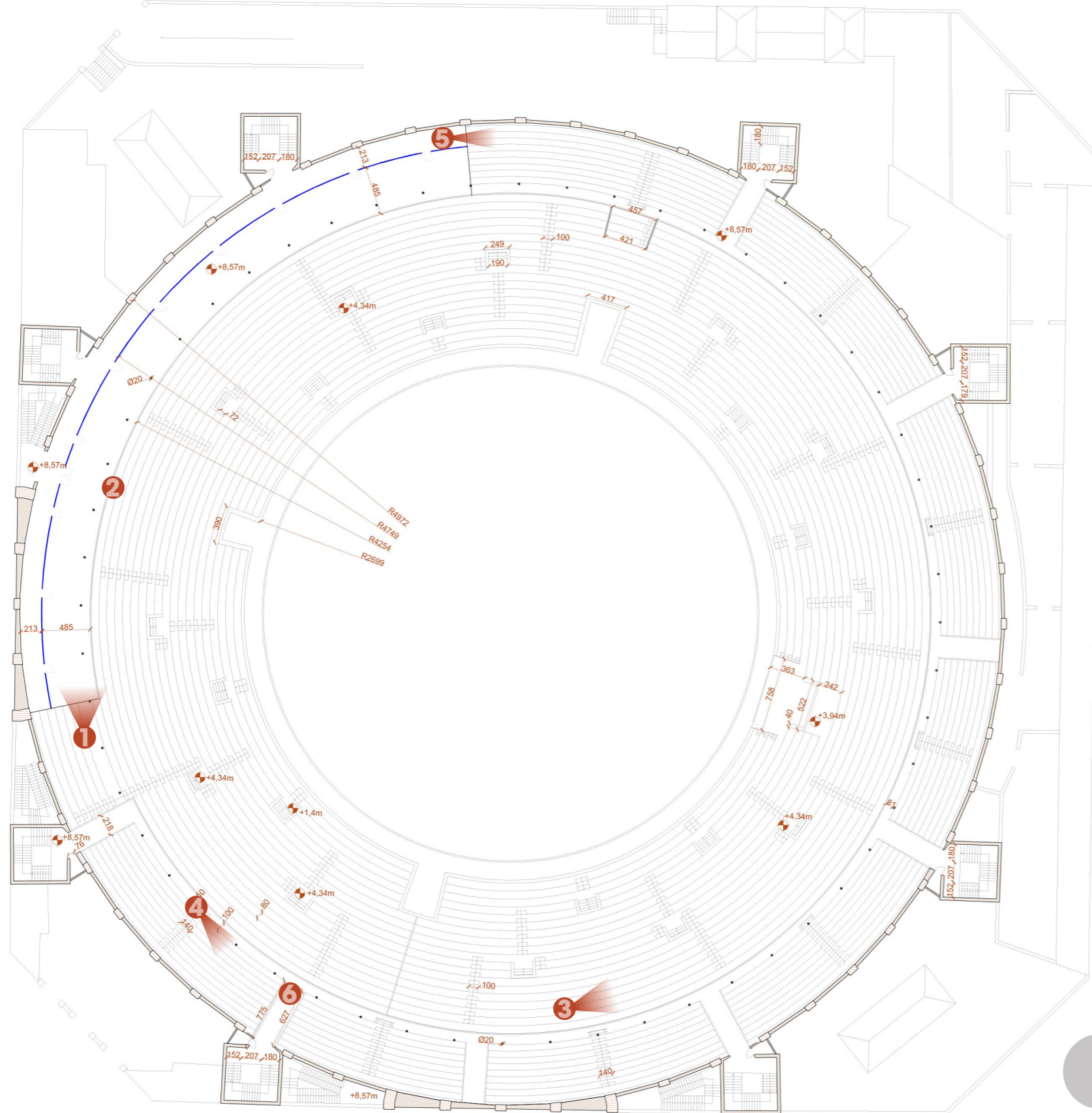
RILIEVO GEOMETRICO E MATERICO

RILIEVO FOTOGRAFICO



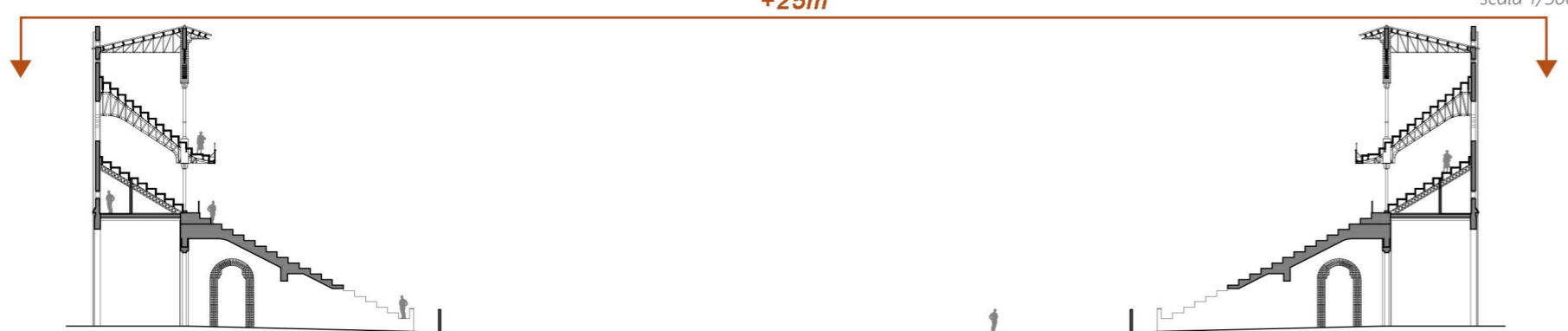
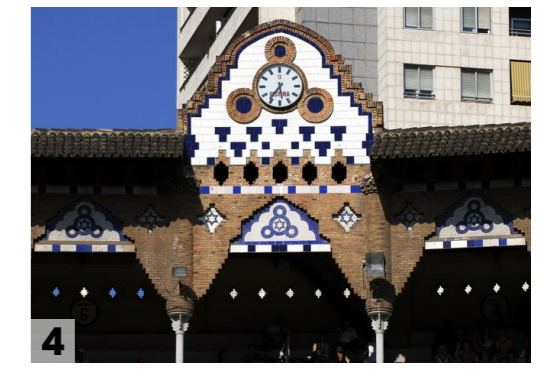
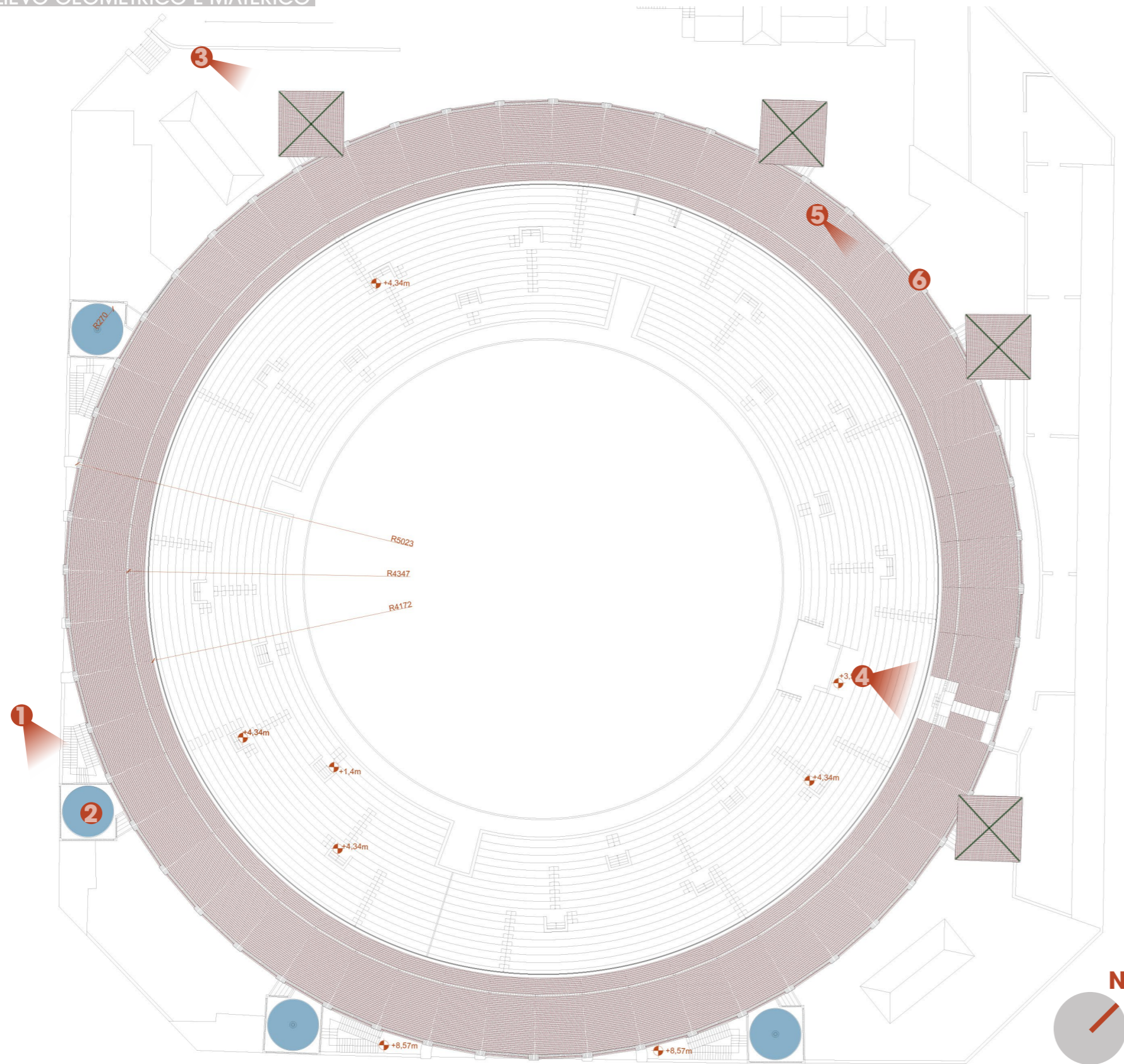
Tipologia di struttura verticale

-  Pilastrini in acciaio (Arena "Monumental", 1916)
-  Parete in mattoni pieni (1916)
-  Colonna mista acciaio mattoni (1916)
-  Parete divisoria in mattoni rivestita con piastrelle

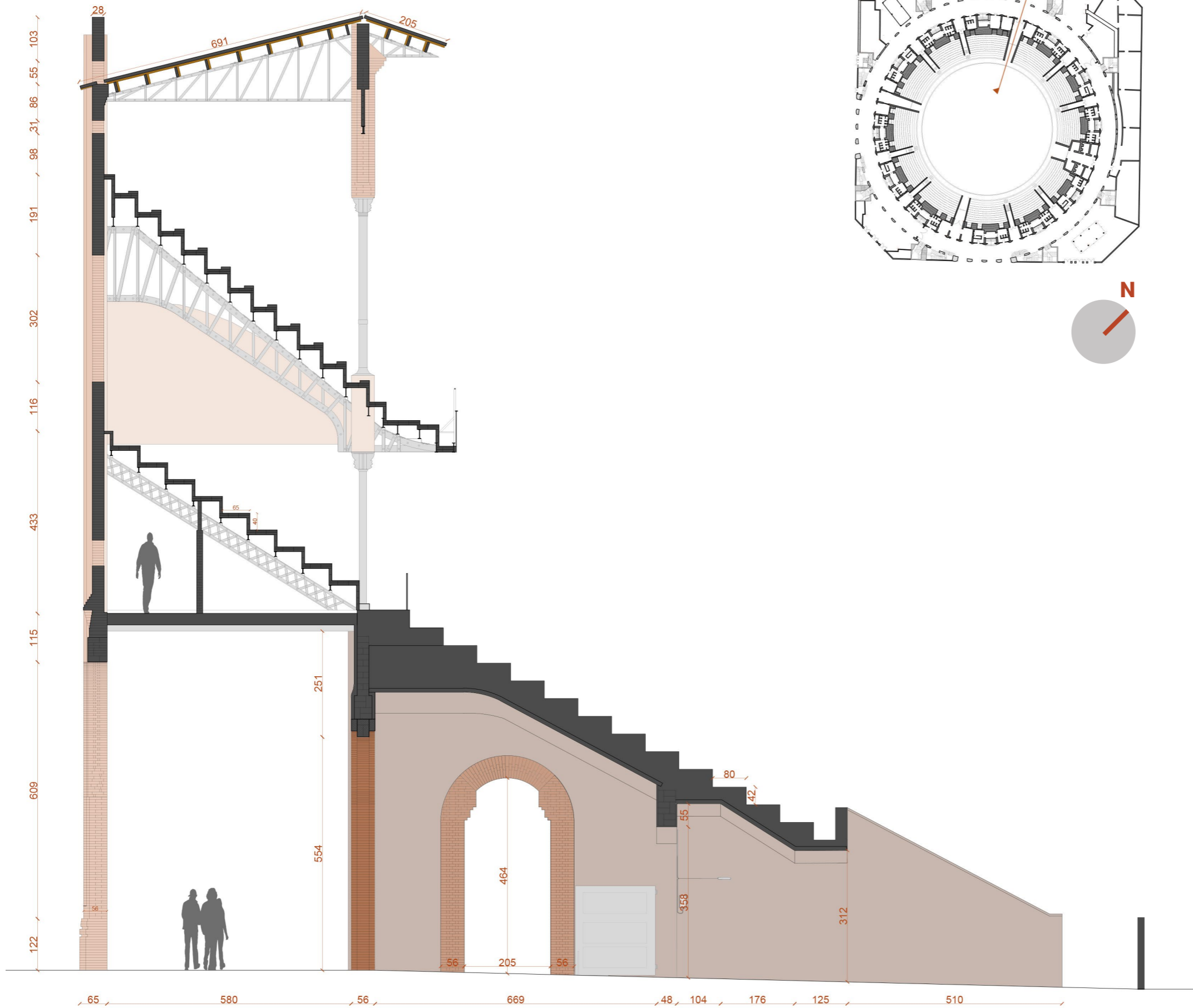


RILIEVO GEOMETRICO E MATERICO

RILIEVO FOTOGRAFICO



- Tipologia di struttura verticale
- Coppi in cotto (Arena "Monumental", 1916)
 - Tegole maiolicate (1916)
 - Trencadis su struttura in legno (1916)

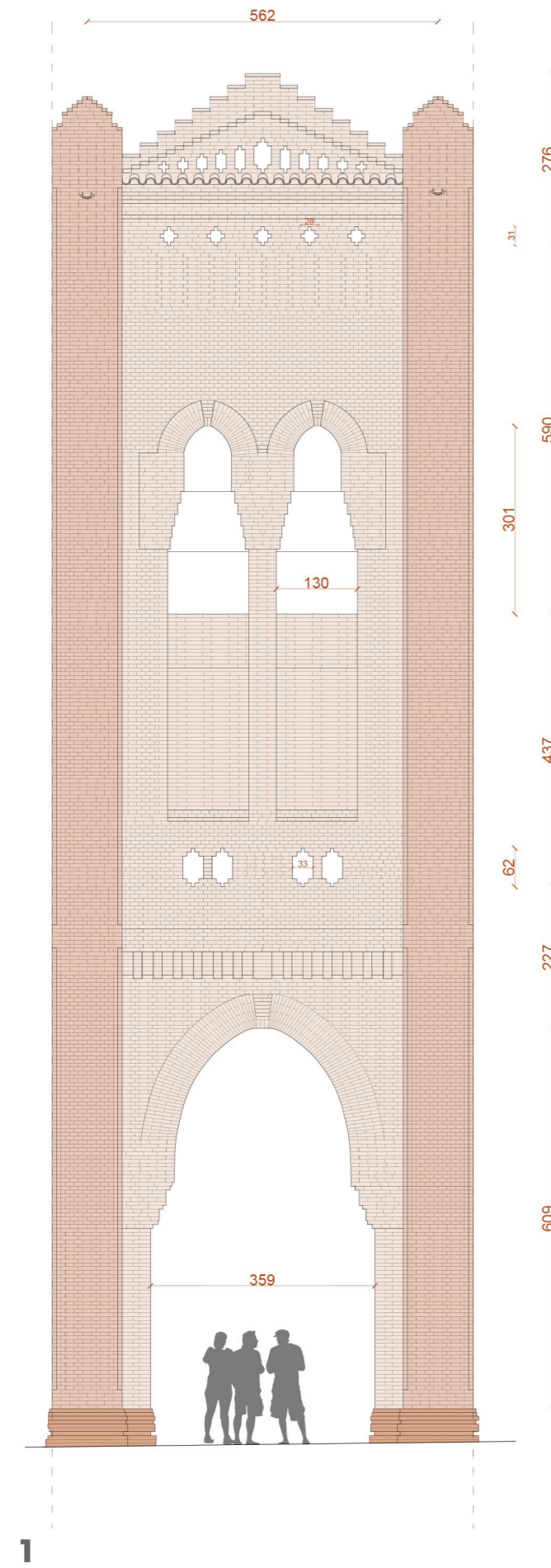


Tipologia di materiali

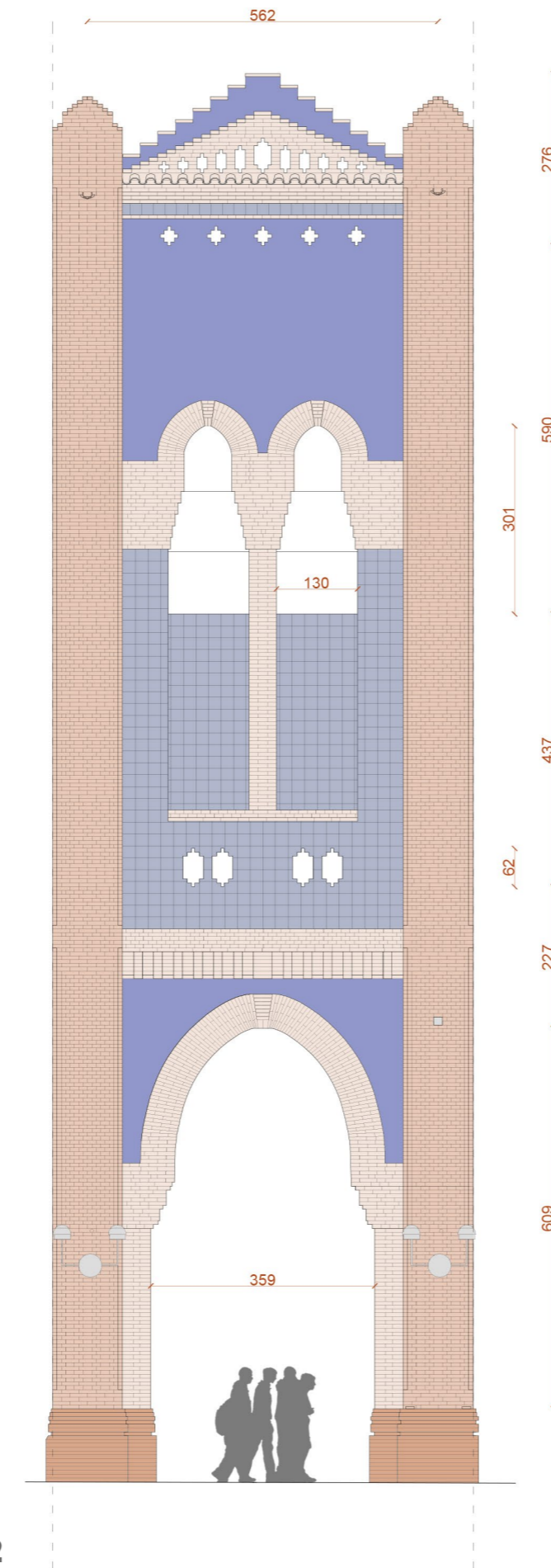
- Parete in mattoni intonacata ("El Sport", 1914)
- Mattoni non rivestiti (1914)
- Colonna mista acciaio-mattoni ("La Monumental", 1916)
- Mattoni non rivestiti (1916)
- Parete in mattoni intonacata (1916)
- Pilastr/travi in acciaio (1916)
- Legno (1916)

Scala 1/100

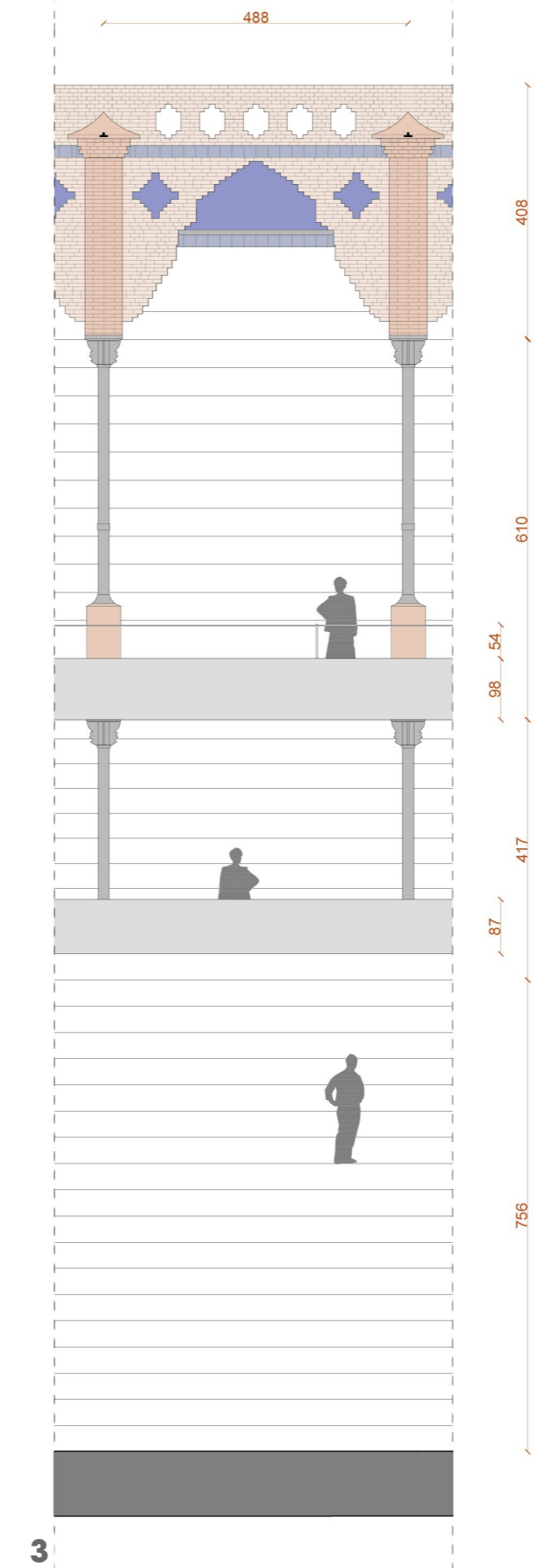
RILIEVO GEOMETRICO E MATERICO



1



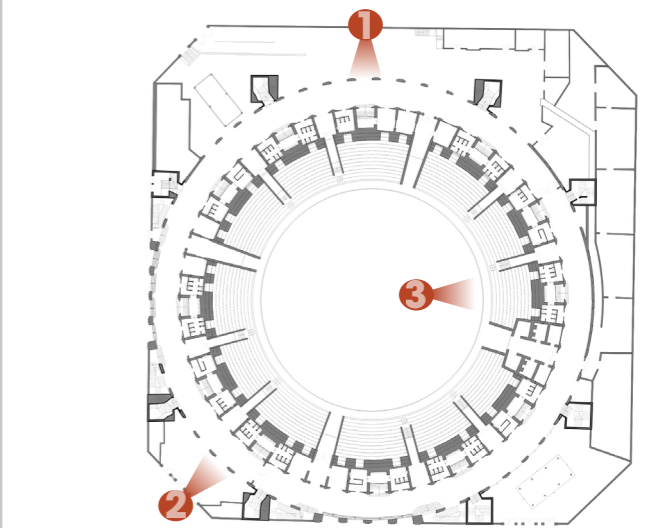
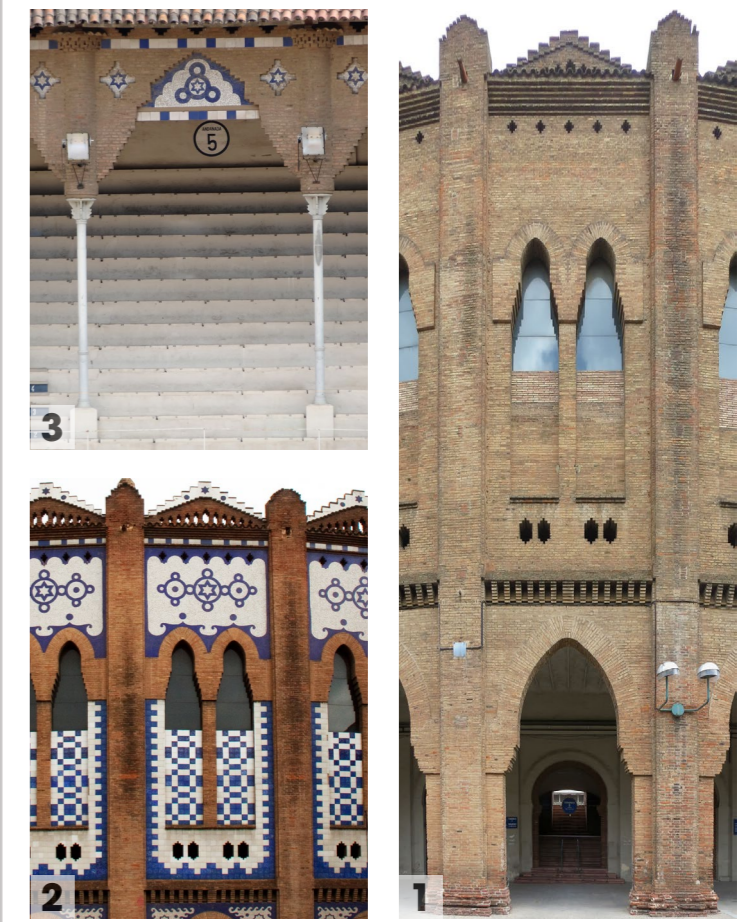
2



3

Scala 1/100

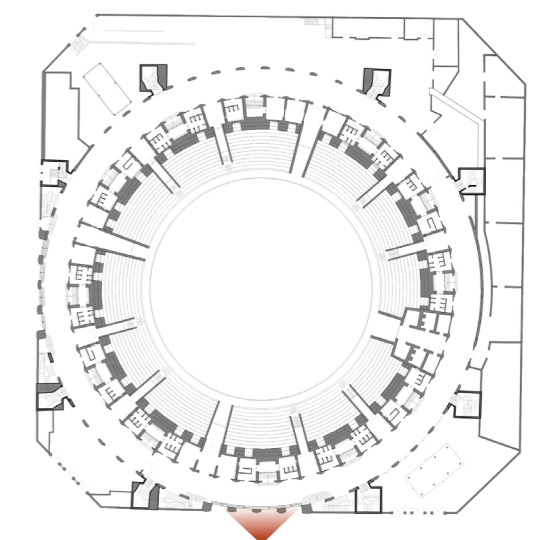
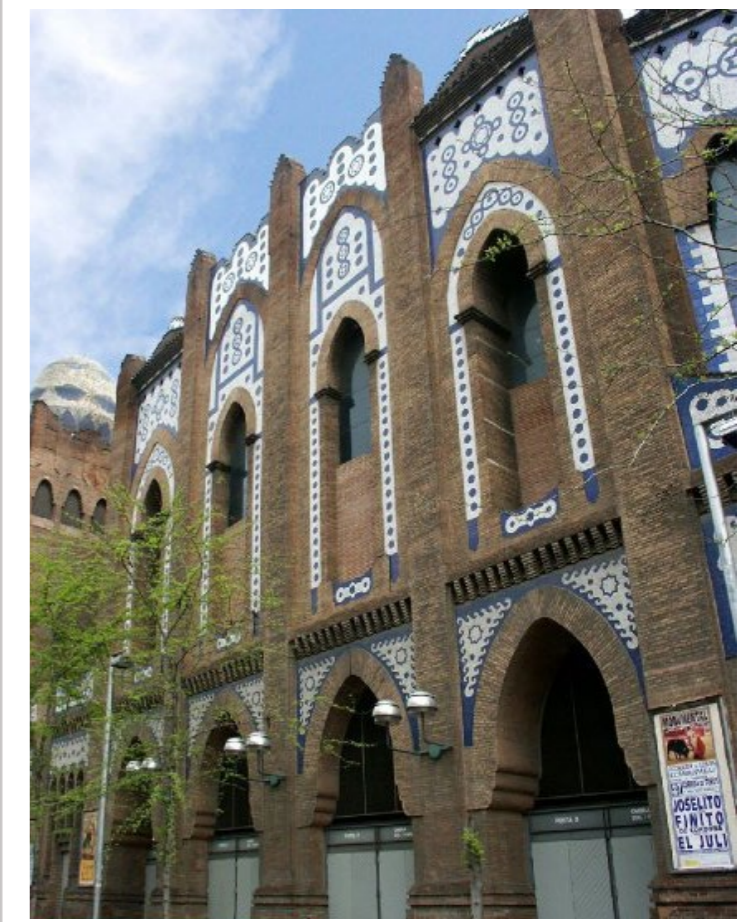
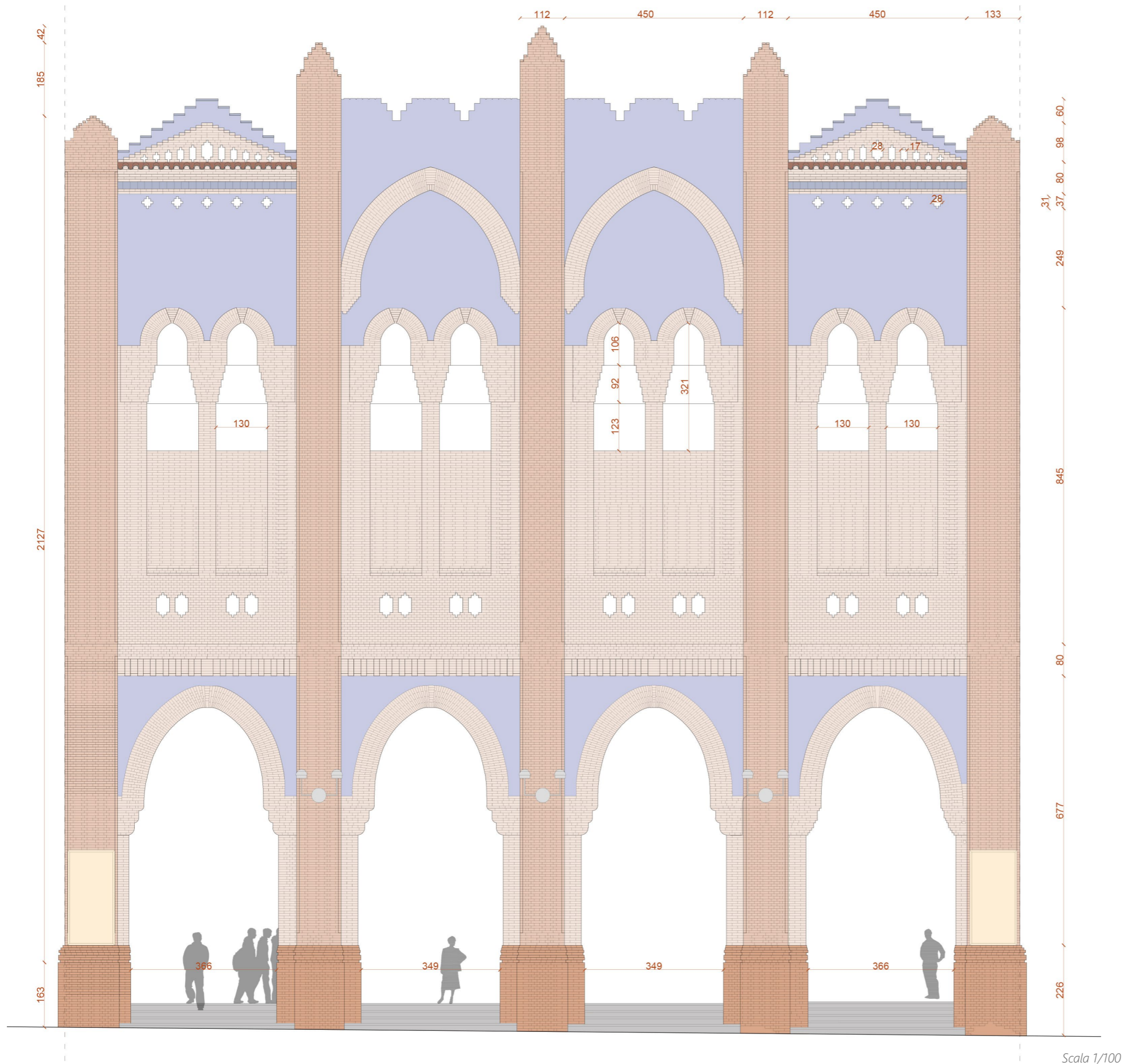
RILIEVO FOTOGRAFICO



- Tipologia di materiali
- Parete in mattoni ("La Monumental", 1916)
 - Colonna mista acciaio-mattoni (1916)
 - Fondazione in mattoni all'aperto (1916)
 - Trencadis su mattoni (1916)
 - Decorazioni in piastrelle (1916)
 - Pilastr/travi in acciaio (1916)
 - Lamiera di metallo (1916)

RILIEVO GEOMETRICO E MATERICO

RILIEVO FOTOGRAFICO

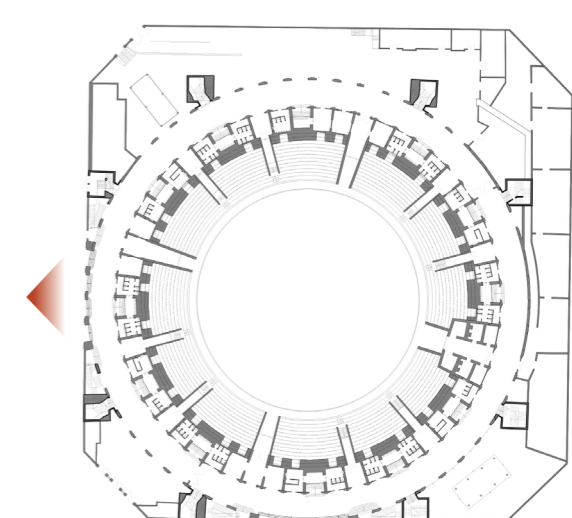
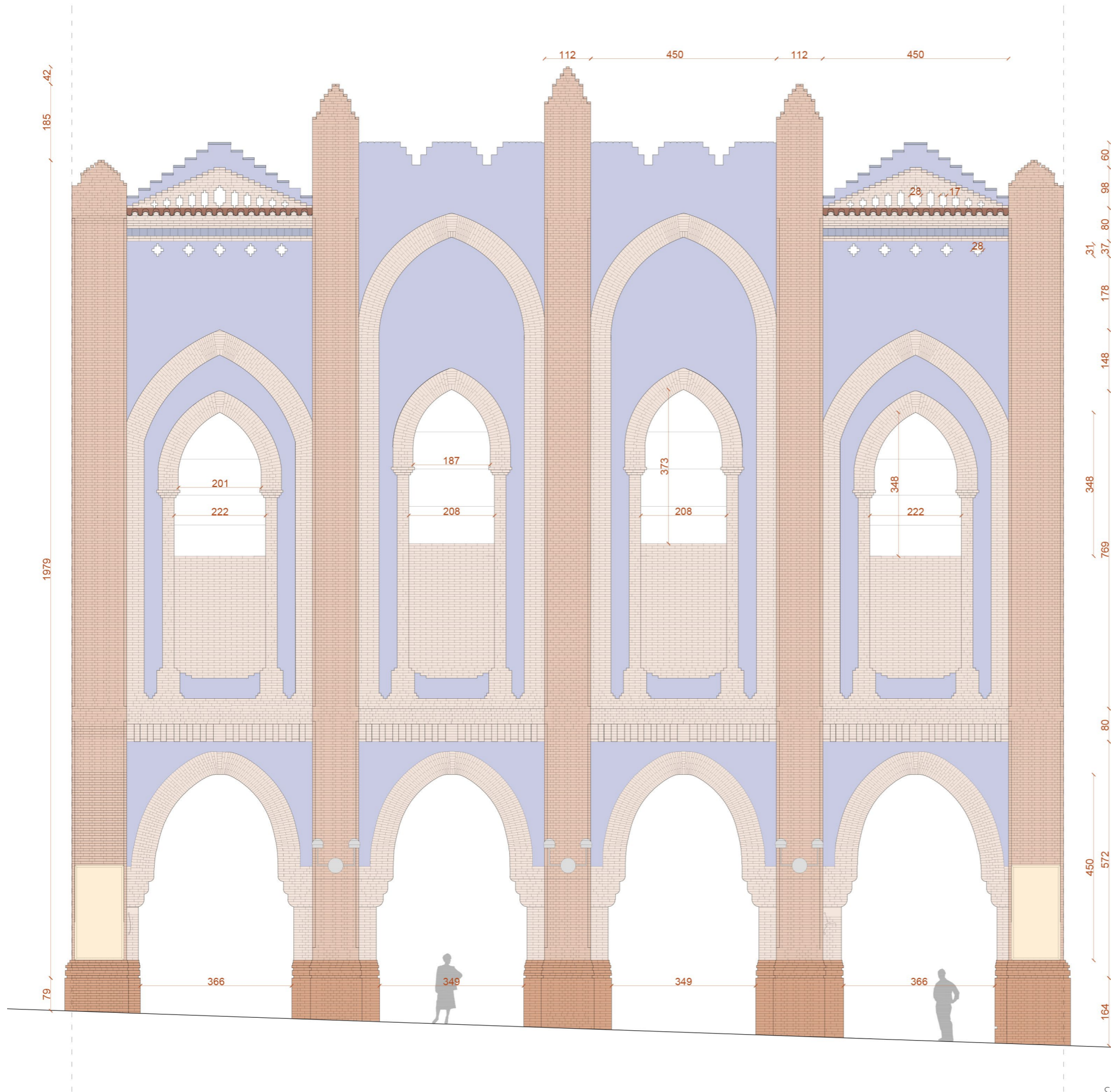


- Tipologia di materiali
- Parete in mattoni ("La Monumental", 1916)
 - Colonna mista acciaio-mattoni (1916)
 - Fondazione in mattoni a livello pavimentazione (1916)
 - Trencadis su mattoni (1916)
 - Decorazioni in piastrelle (1916)
 - Cartello di legno (1916)
 - Lamiera di metallo (1916)

Scala 1/100

RILIEVO GEOMETRICO E MATERICO

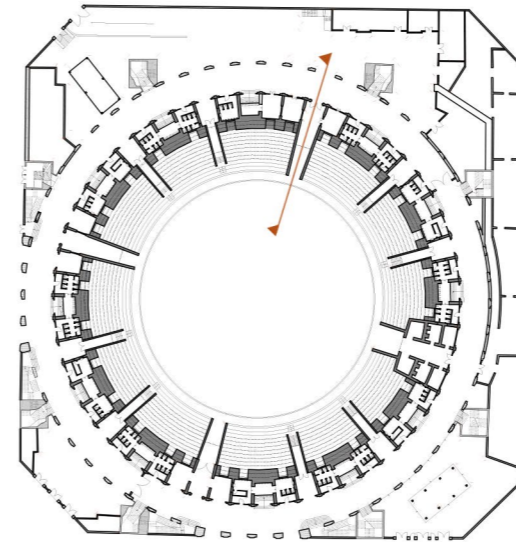
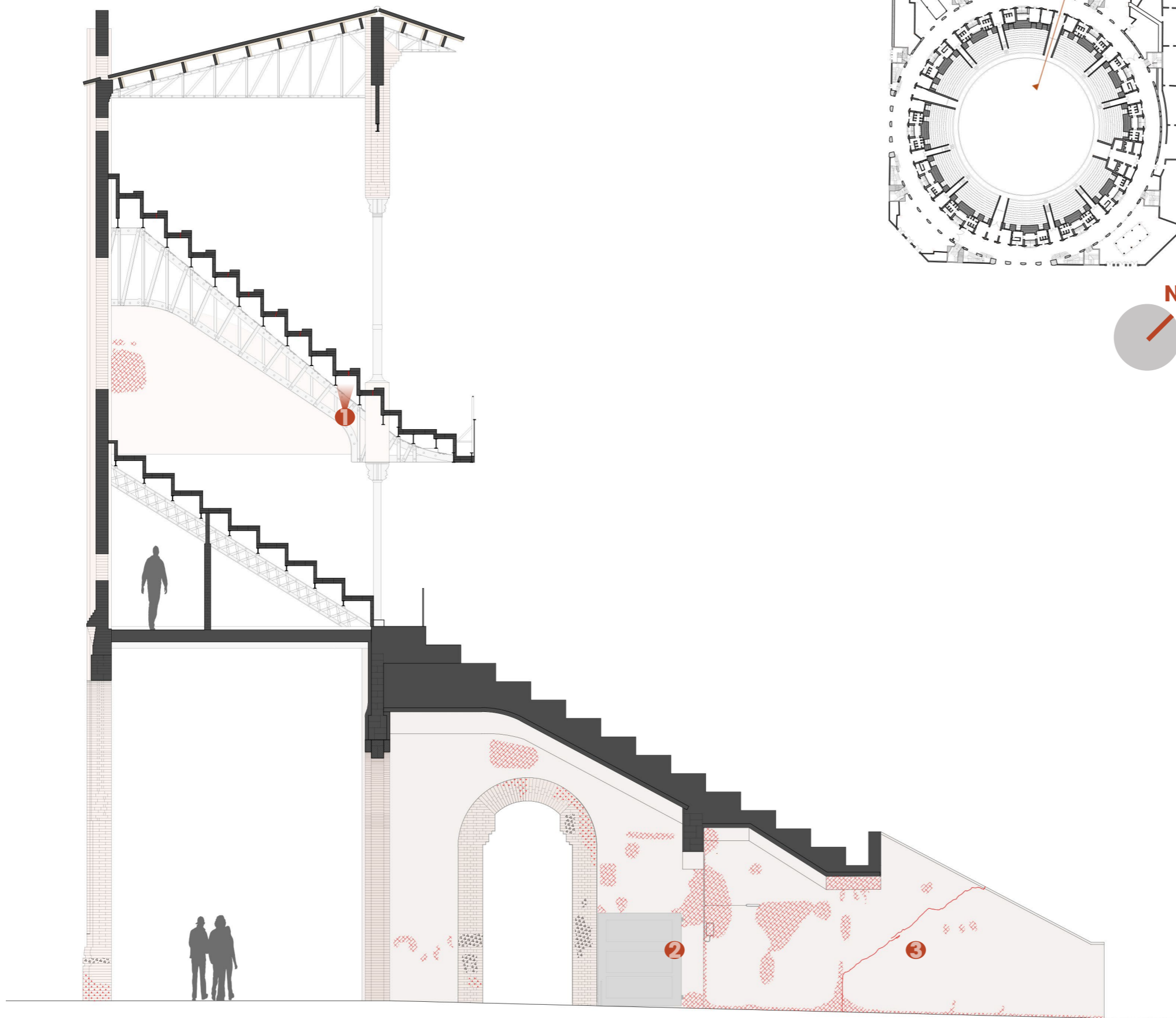
RILIEVO FOTOGRAFICO



Tipologia di materiali

- Parete in mattoni ("La Monumental", 1916)
- Colonna mista acciaio-mattoni (1916)
- Fondazione in mattoni a livello pavimentazione (1916)
- Trencadis su mattoni (1916)
- Decorazioni in piastrelle (1916)
- Cartello di legno (1916)
- Lamiera di metallo (1916)

Scala 1/100

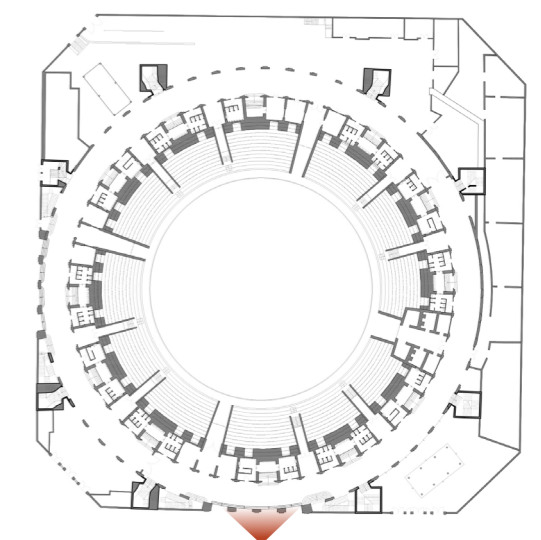








- Tipologia di degradi
-  Fessurazione
 -  Efflorescenza
 -  Esfoliazione
 -  Polverizzazione dei giunti

Scala 1/100

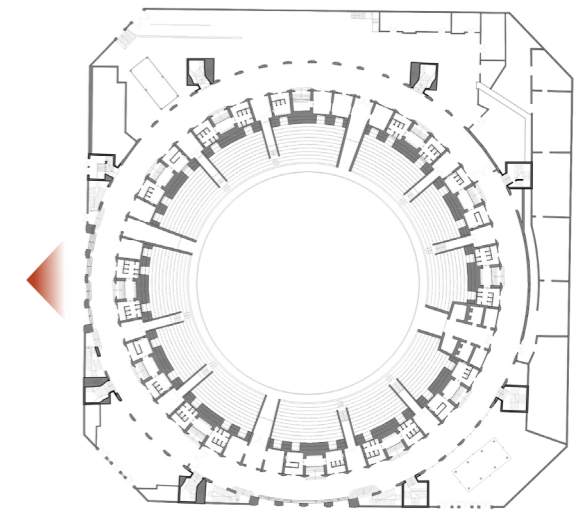
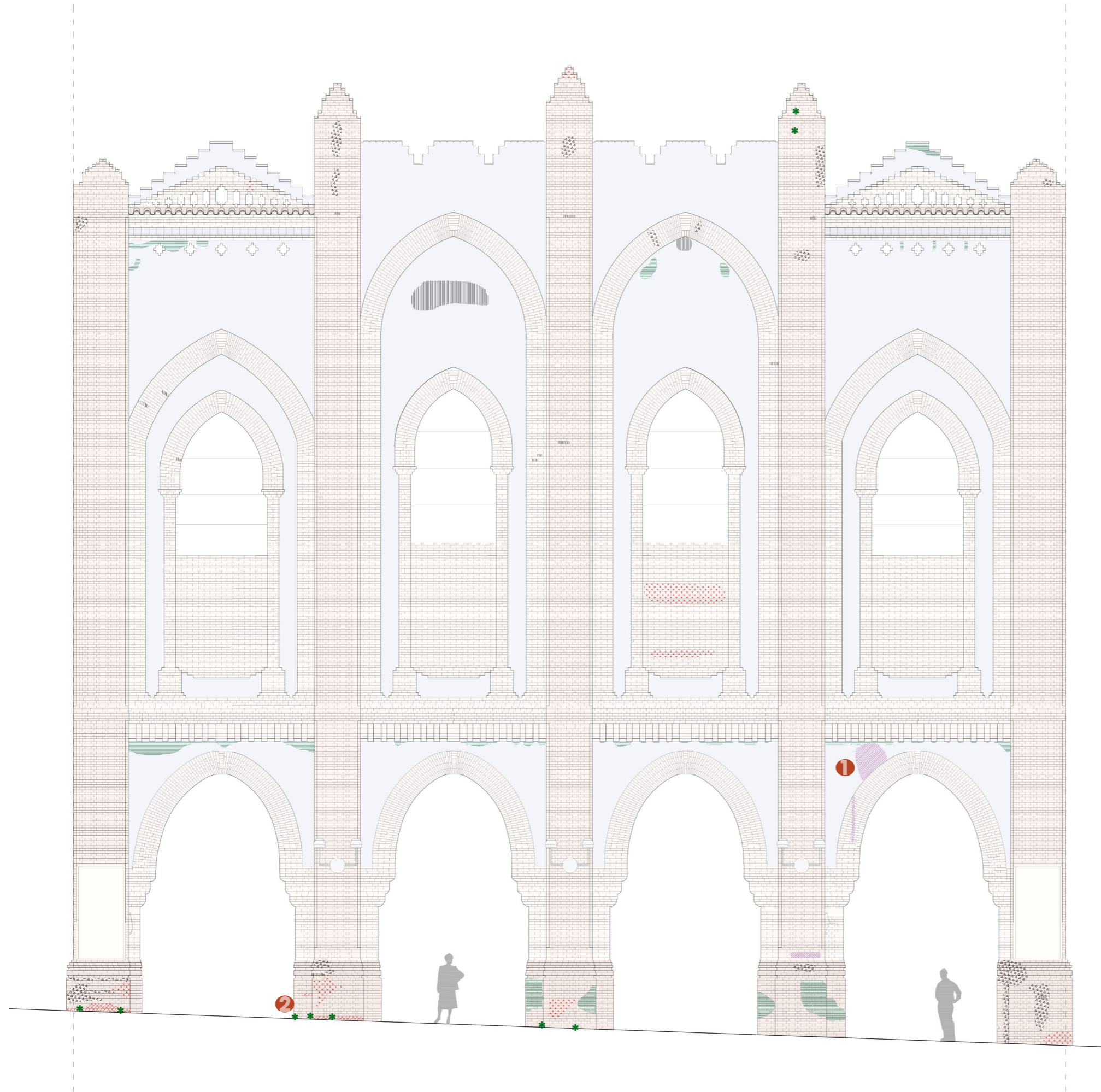
RILIEVO GEOMETRICO E MATERICO

RILIEVO FOTOGRAFICO










- Tipologia di degradi
-  Deposito superficiale
 -  Distacchi di frammenti a causa della sub-efflorescenza
 -  Efflorescenza
 -  Lacuna
 -  Polverizzazione dei giunti
 -  Vegetazione infestante

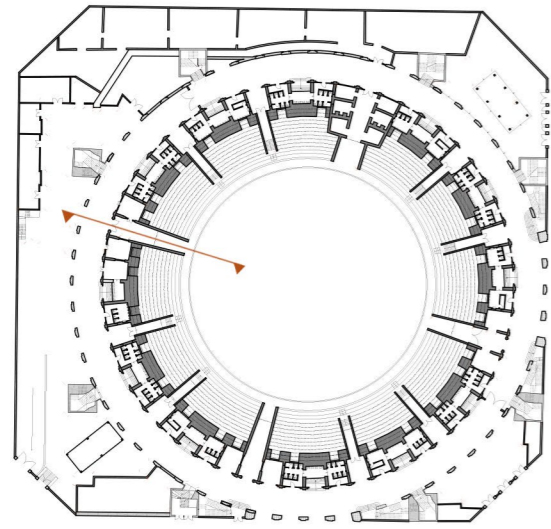
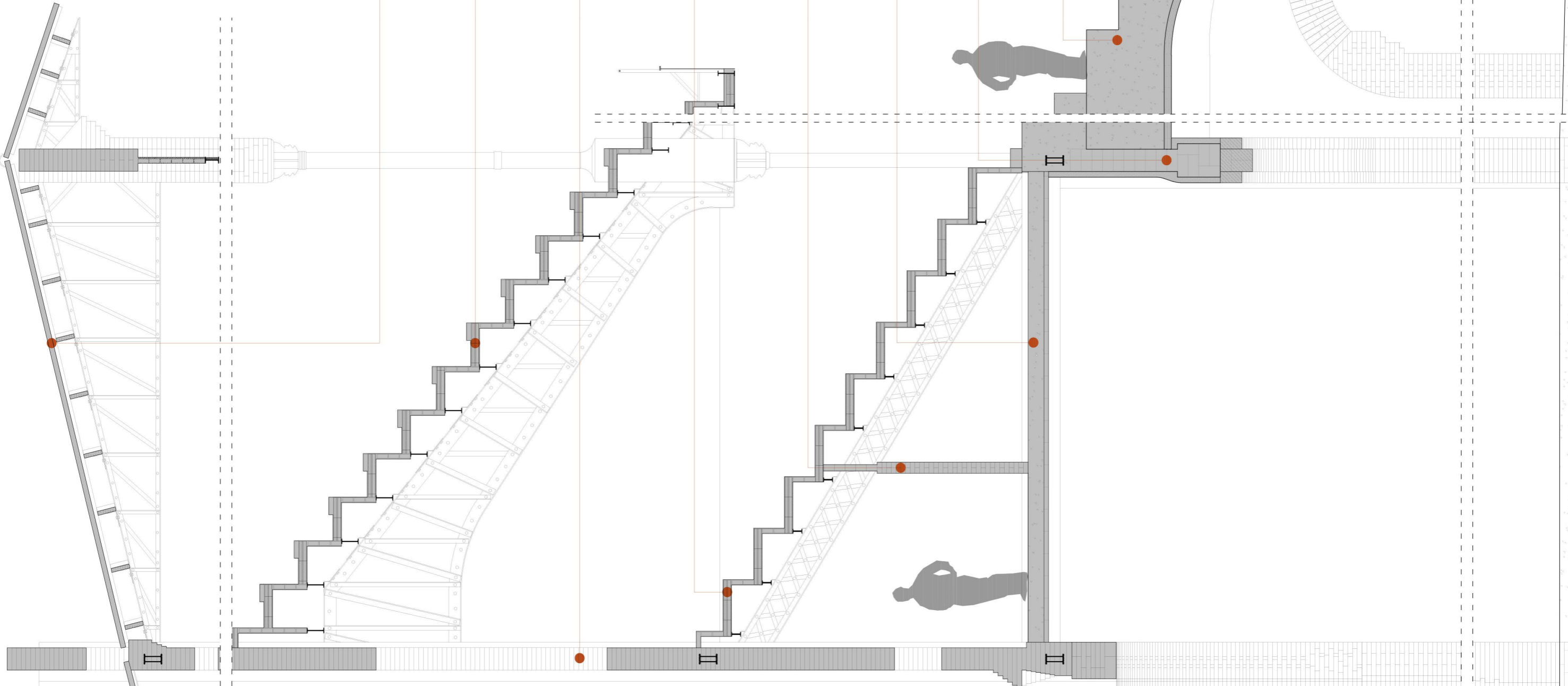
Scala 1/100



Tipologia di degradi

-  Deposito superficiale
-  Distacchi di frammenti a causa della sub-efflorescenza
-  Efflorescenza
-  Lacuna
-  Macchia antropica
-  Polverizzazione dei giunti
-  Vegetazione infestante

Scala 1/100



C.S. 03

Copertura di coppi in cotto su listelli di legno (passo 20cm) e arcarecci in legno ortogonale (passo 70cm).
Struttura principale composta di trave reticolare (passo 550cm) con una trave "IPN 120" interposta.

P.I. 03

Gradoni in laterizio forato (250*150*100mm) con struttura in "IPN120" sostenuti da trave reticolare con passo 550cm.

P.V. 01

Muro non portante di spessore 28 cm in mattone (282*139*52mm)

P.I. 02

Gradoni in laterizio forato (250*150*100mm) con struttura in "IPN120" sostenuti da trave reticolare con passo 550cm

P.V. 02

Partizione interne di spessore 14cm in mattone

P.O. 01

Volterrane con voltine in laterizio e putrelle "IPN 220" ricoperte di un strato di calcestruzzo

P.V. 03

Muro portante sostenuto da una prima volta in mattone costruita prima dell'ampiamiento doppiata da una seconda per il consolidamento.

P.I. 01

Gradoni con struttura di tipo volte in "folio di laterizio" portante, 4 spessore di pannelle di laterizio (282*139*16mm) con giunti in malta cementizia interposta. Strato ricoperto di calcestruzzo con presenza di laterizi