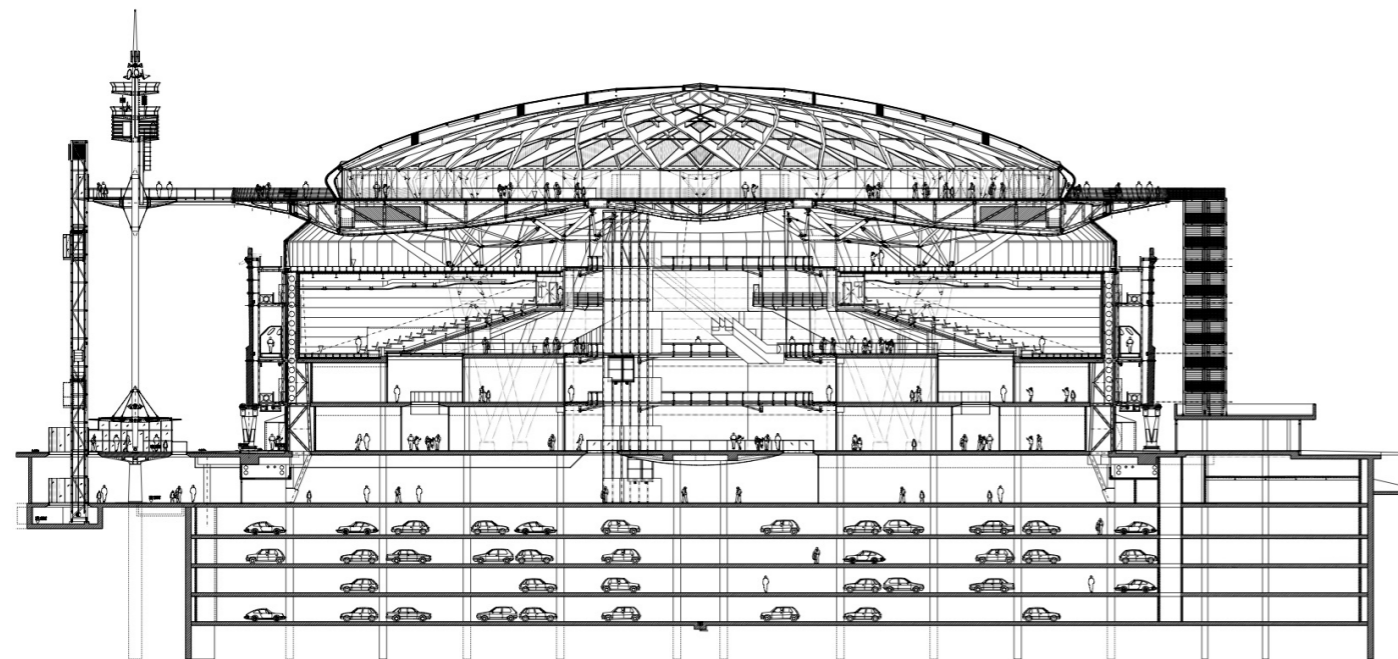


DUE ESEMPI DIVERSI DI RECUPERO

Progetto di recupero dell'arena "Las Arenas" di Barcellona, 2011
Architetti: Richard Rogers,
Alonso e Balaguer

E' stato realizzato un centro commerciale e ricreativo di 30 940m². La riconversione ha comportato la demolizione delle tribune e la scomparsa dell'immagine interna tradizionale. Inoltre, è stato inserito un piano terra tra il corpo centrale, la piazza stessa e il sotterraneo.

1. Interno dell'arena prima dell'intervento
2. "Las Arenas" durante i lavori di recupero
3. Prospetto su "Gran via"



3

Progetto di recupero dell'arena di Tarragona, 2010
Architetto: Xavier Romani

E' stato realizzato il "Tarraco Arena Plaça", uno spazio polifunzionale che può ospitare eventi culturali, sportivi e d'intrattenimento. Questo intervento è stato meno distruttivo di quello che ha interessato "Las Arenas". In questo caso infatti, è stata conservata l'immagine dell'arena, sia dall'interno che dall'esterno, e il suo ruolo nella città non è stato troppo cambiato.

1. Vista dell'arena "Tarraco Arena Plaça" dopo l'intervento
2. Interno dell'arena durante una festa locale
3. Squadra di Tarragona durante il concorso biennale di Castellers



3

STORIA DELLE ARENE IN CATALOGNA

1834 E' inaugurato "El Torín", nel quartiere di "Barceloneta", si tratta della prima arena costruita documentata in Catalogna. Rimase in funzione fino al 1924 per poi essere demolita nel 1946

1843 A Tortosa viene inaugurata la seconda arena della Catalogna; verrà demolita cento anni dopo

1843-1962 Si costruiscono arene in tutta la Catalogna, in totale 18 edifici

1900 "El Torín" ebbe un così notevole successo di pubblico, che venne costruita una nuova "Plaza de Toros" a Barcellona, "Les Arenes"; verrà abbandonato nel 1977 e recuperata nel 2011

1914-1916 Venne costruita l'arena "Monumental" di Barcellona, l'ultima arena in attività

2016 Solo 5 delle 18 arene edificate in Catalogna sono ancora esistenti, di cui due sono state recuperate

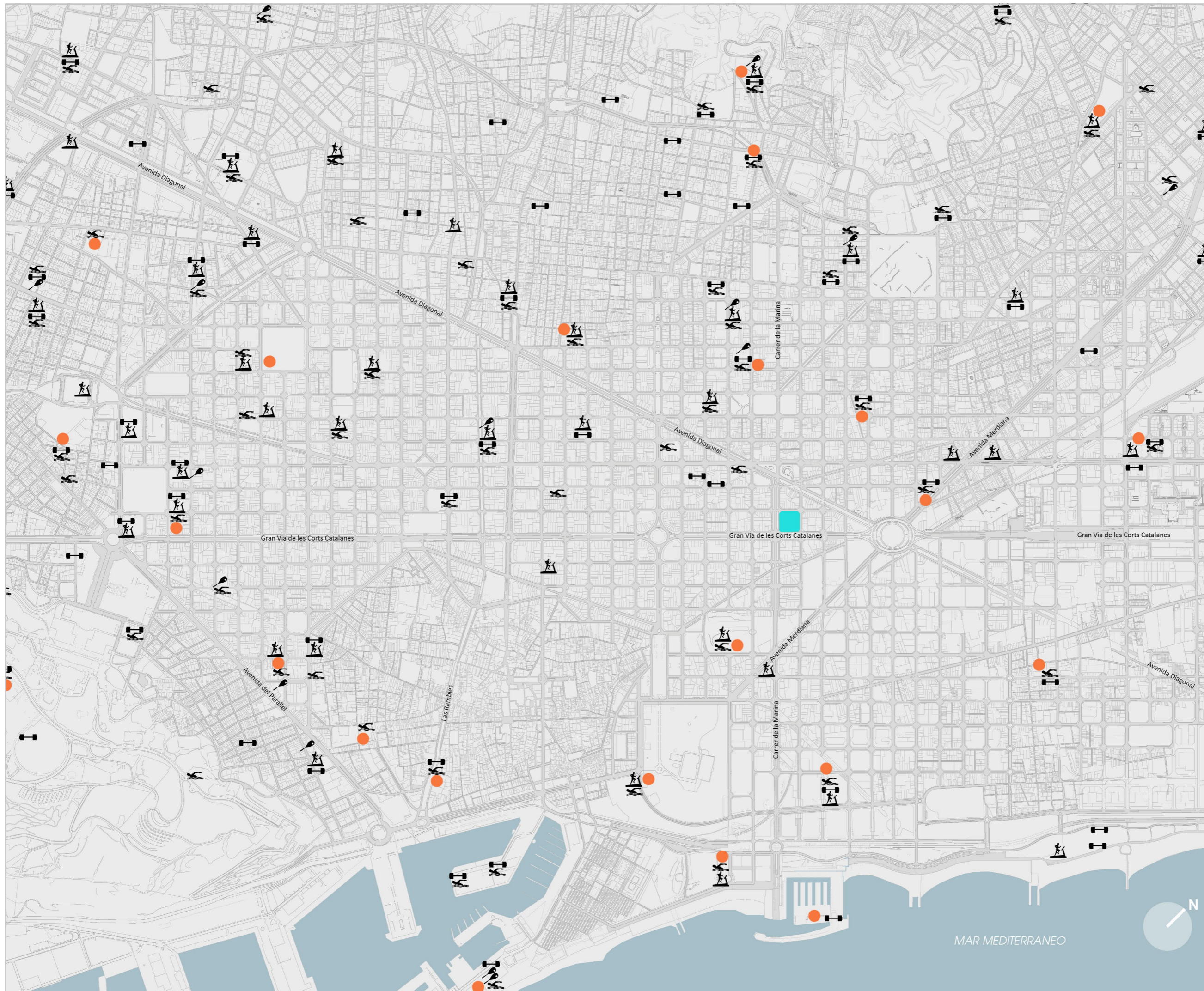
Situazione delle diverse arene in Catalogna, con le relative date di costruzione e di chiusura.





SPORT

Si ritiene importante per i lavoratori degli uffici del quartiere vicino fare sport, ed in particolare praticarlo nella "Monumental" potrebbe essere un modo per estraniarsi per qualche ora dal quotidiano lavoro e per fare una pausa rigenerativa.




Per questo motivo la scelta progettuale è caduta sugli sport individuali come il fitness, la sala pesi, lo squash, tutte attività mancanti nei quartieri limitrofi. Inizialmente si era pensato anche all'inserimento di una piscina, ma dopo aver analizzato i quartieri limitrofi, è emerso un notevole quantitativo di piscine in tutta la città di Barcellona, nonostante la sua vicinanza la Mar Mediterraneo.



SPORT
Scala 1:20000

-  Area di progetto
-  Centro sportivo municipale

DIVERSI SPORT INDIVIDUALI

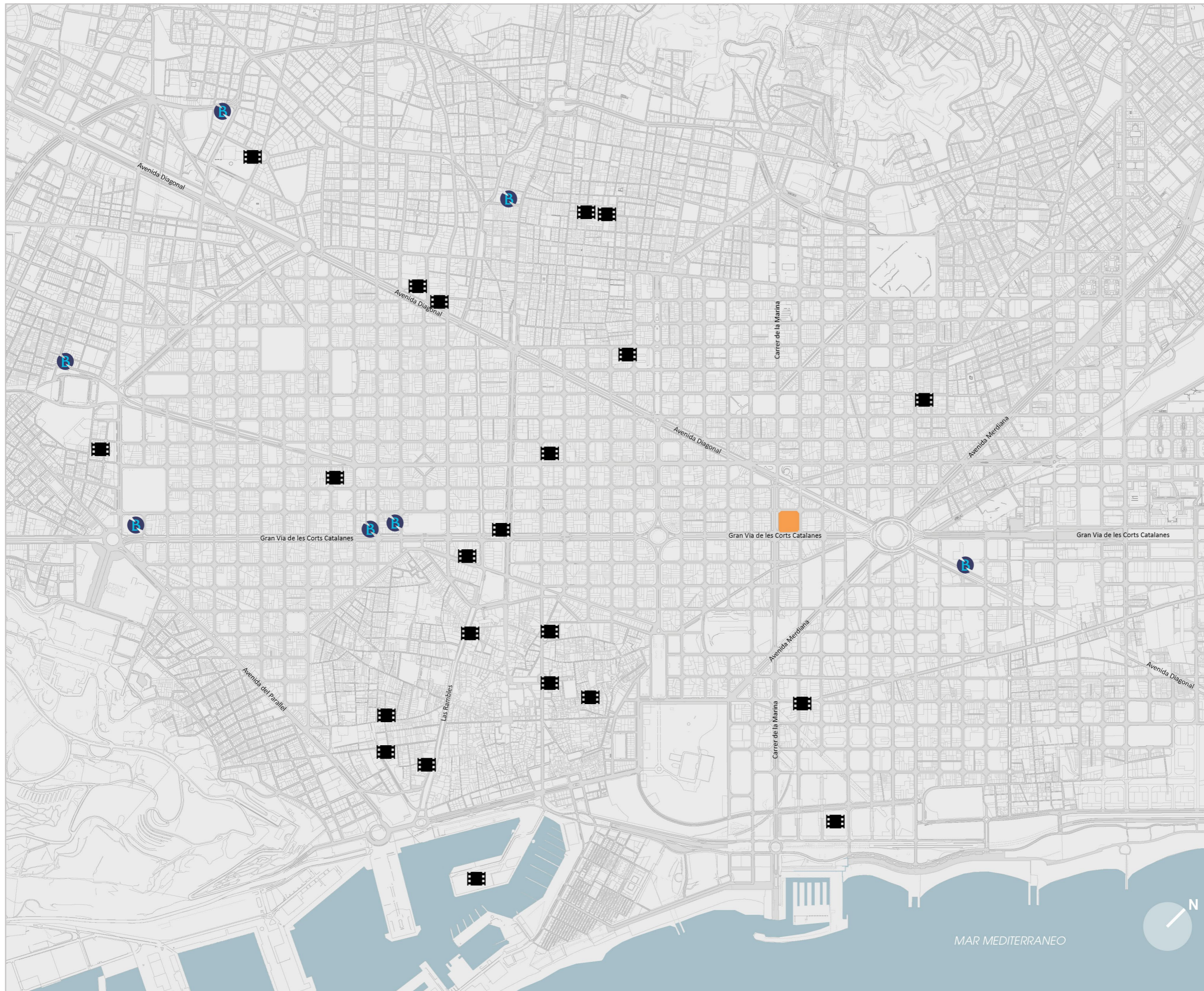
-  Nuoto
-  Squash
-  Fitness
-  Sala pesi






CINEMA

I cinema a Barcellona sono soprattutto presenti nel settore o nella continuità de "Las Ramblas". Il quartiere dell'area di progetto è invece abbastanza povero di cinema.

L'impresa GrupBalaña, proprietaria dell'arena "La Monumental", che gestisce molti cinema e teatri a Barcellona, è uno degli attori principali del settore dello spettacolo nella città.



SPAZI VERDI
Scala 1:20000

-  Area di progetto
-  Cinema
-  Cinema del GrupBalaña

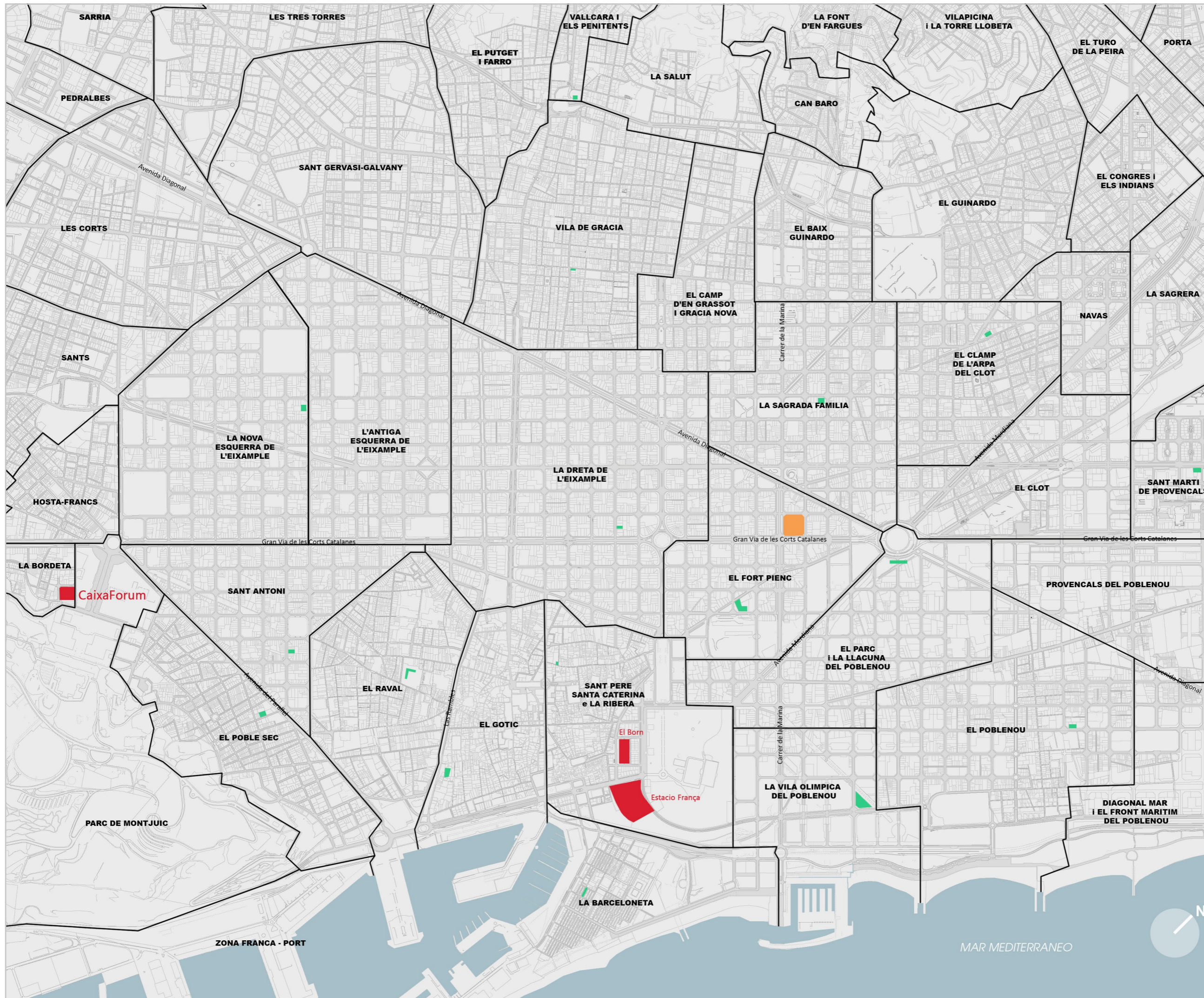
BIBLIOTECHE

Negli ultimi 15 anni è stato realizzato un ampio programma di sviluppo e sostegno per le biblioteche della città, denominato Pla de Biblioteques. Tra gli intenti del piano c'era anche la finalità di realizzare una grande biblioteca provinciale.

Il luogo inizialmente previsto per il progetto era il vecchio mercato "El Born". Durante gli scavi di cantiere si sono scoperte rovine del XVII secolo, che hanno forzato il progetto ad un cambio di funzione; infatti è stato deciso di collocare nel sito un centro culturale che valorizzasse questa scoperta.

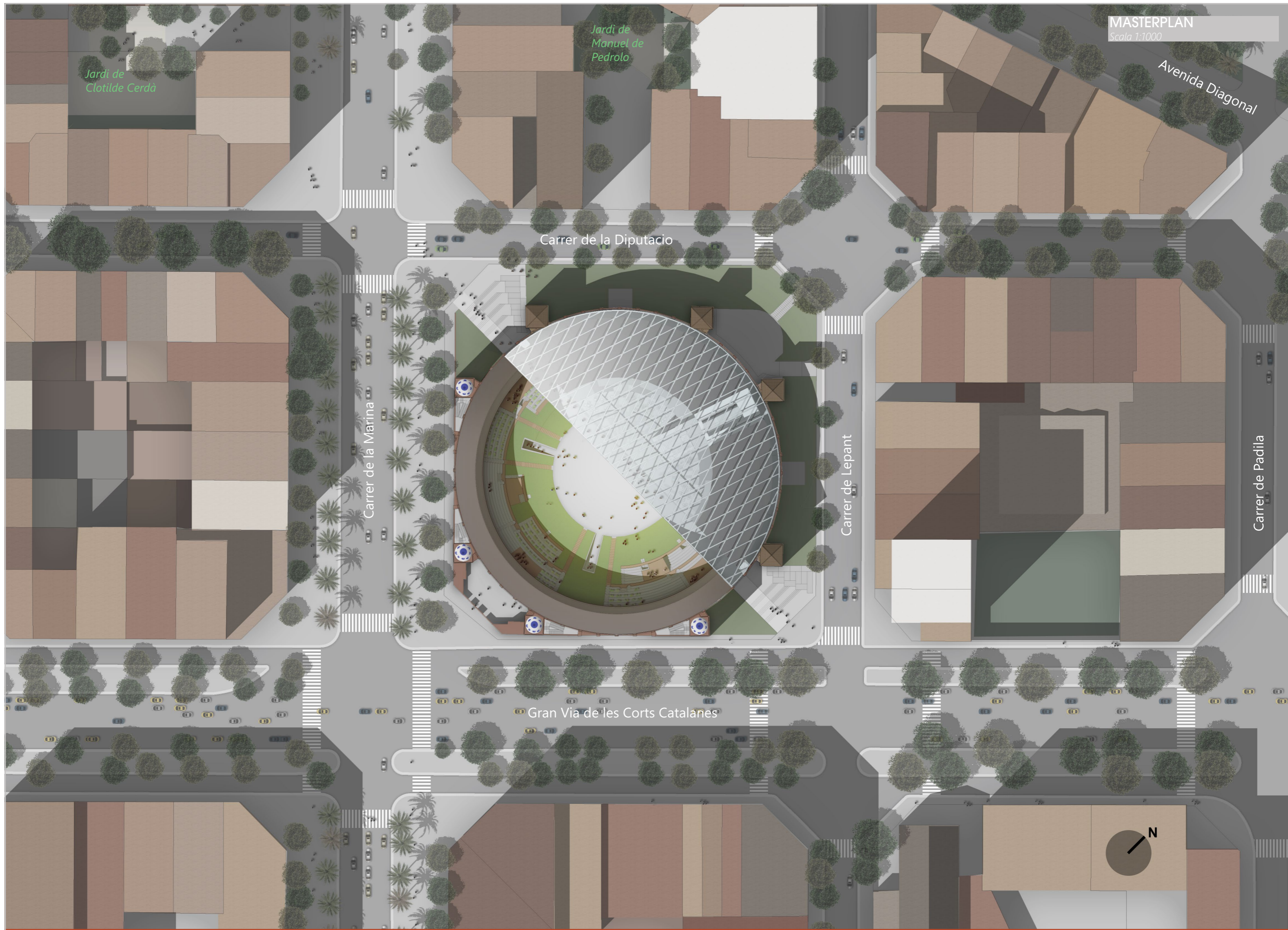
Un ulteriore luogo di possibile realizzazione per la grande biblioteca era l'Estacio de Franca, ma ad oggi il progetto è sospeso dal ministero della cultura.

Un altro progetto mancato è quello della Mediateca in CaixaForum. Questa mediateca aperta nel 1994 presentava la particolarità di essere aperta anche all'arte cinematografica e al cinema sperimentale, organizzando seminari e mostre su questi soggetti. Per ingenti problemi economici, il gruppo Caixa nel 2013 ha deciso di chiudere questo centro culturale, provocando così numerose critiche, specialmente dagli artisti e dai critici del settore.



BIBLIOTECHE
Scala 1:20000

- Area di progetto
- Biblioteca municipale
- Progetti cancellati



Jardi de Clotilde Cerdà

Jardi de Manuel de Pedrolo

Avenida Diagonal

Carrer de la Diputació

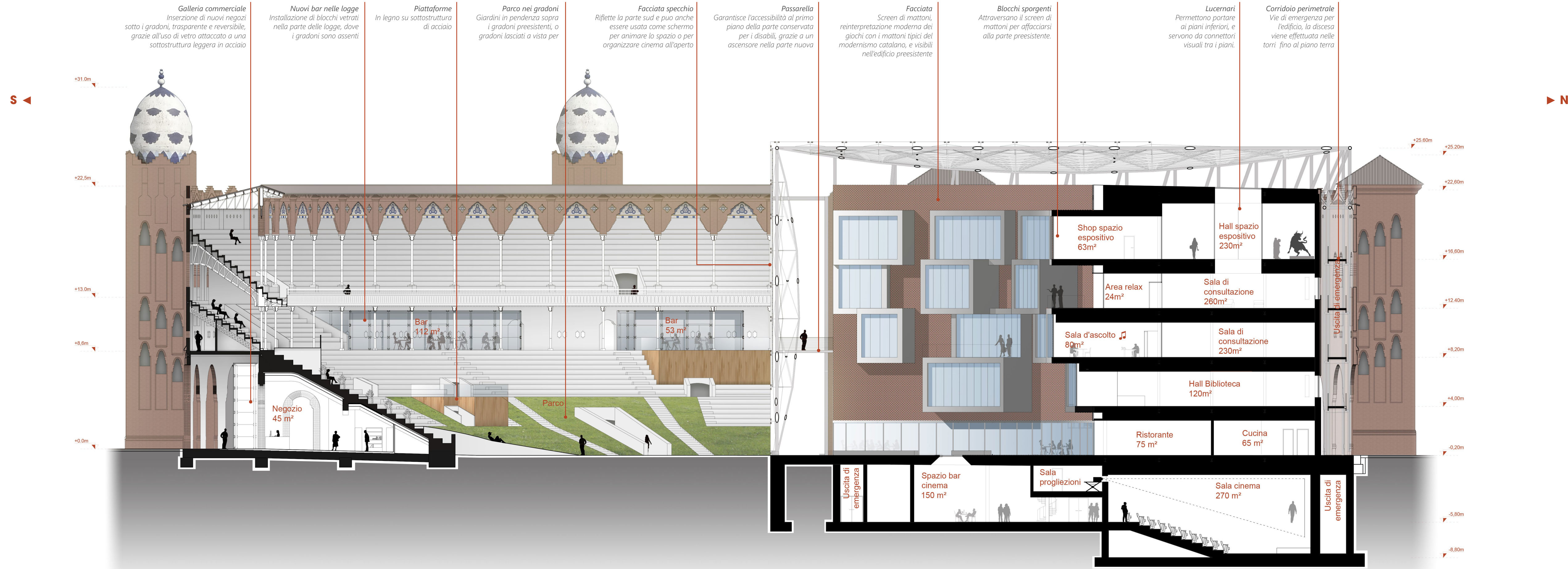
Carrer de la Marina

Carrer de Lepant

Carrer de Padilla

Gran Via de les Corts Catalanes





Galleria commerciale
Inserzione di nuovi negozi sotto i gradoni, trasparente e reversibile, grazie all'uso di vetro attaccato a una sottostruttura leggera in acciaio

Nuovi bar nelle logge
Installazione di blocchi vetrati nella parte delle logge, dove i gradoni sono assenti

Piattaforme
In legno su sottostruttura di acciaio

Parco nei gradoni
Giardini in pendenza sopra i gradoni preesistenti, o gradoni lasciati a vista per

Facciata specchio
Riflette la parte sud e può anche essere usata come schermo per animare lo spazio o per organizzare cinema all'aperto

Passarella
Garantisce l'accessibilità al primo piano della parte conservata per i disabili, grazie a un ascensore nella parte nuova

Facciata
Screen di mattoni, reinterpretazione moderna dei giochi con i mattoni tipici del modernismo catalano, e visibili nell'edificio preesistente

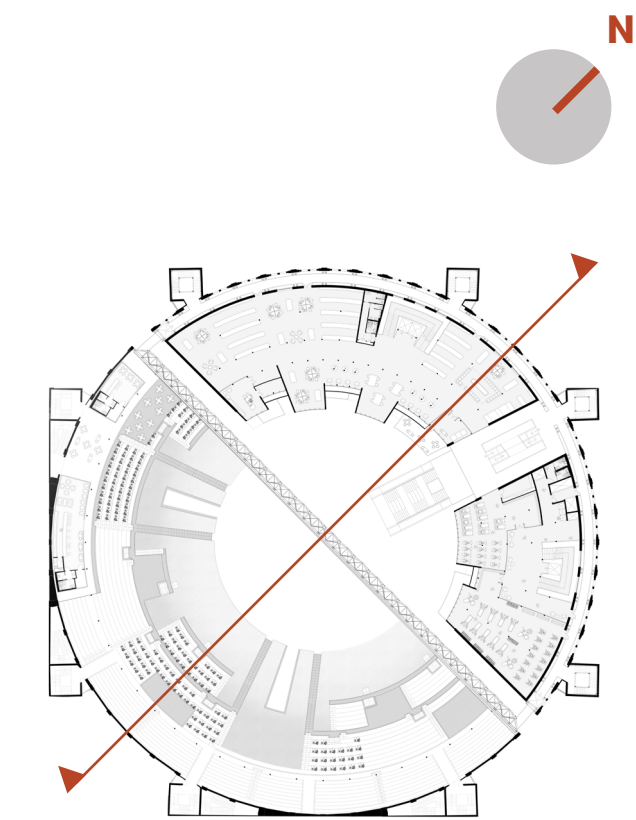
Blocchi sporgenti
Attraversano il screen di mattoni per affacciarsi alla parte preesistente.

Lucernari
Permettono portare ai piani inferiori, e servono da connettori visuali tra i piani.

Corridoio perimetrale
Vie di emergenza per l'edificio, la discesa viene effettuata nelle torri fino al piano terra

+31,0m
+22,5m
+13,0m
+8,6m
+0,0m

+25,60m
+25,20m
+22,60m
+16,60m
+12,40m
+8,20m
+4,00m
-0,20m
-5,80m
-8,80m



S ◀

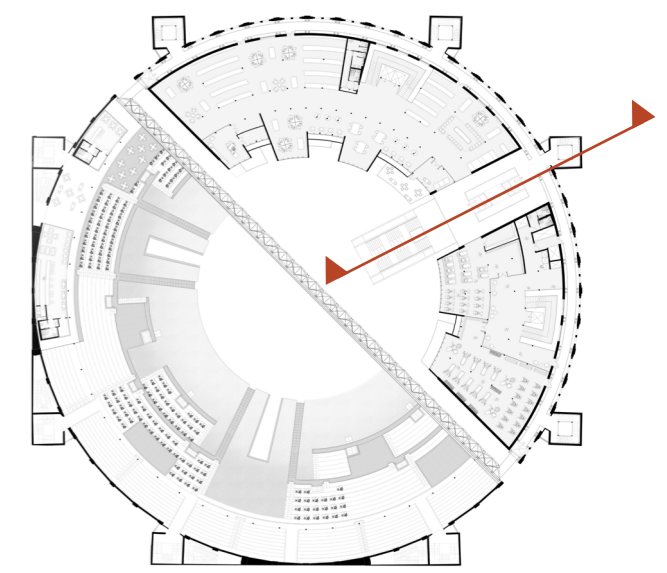
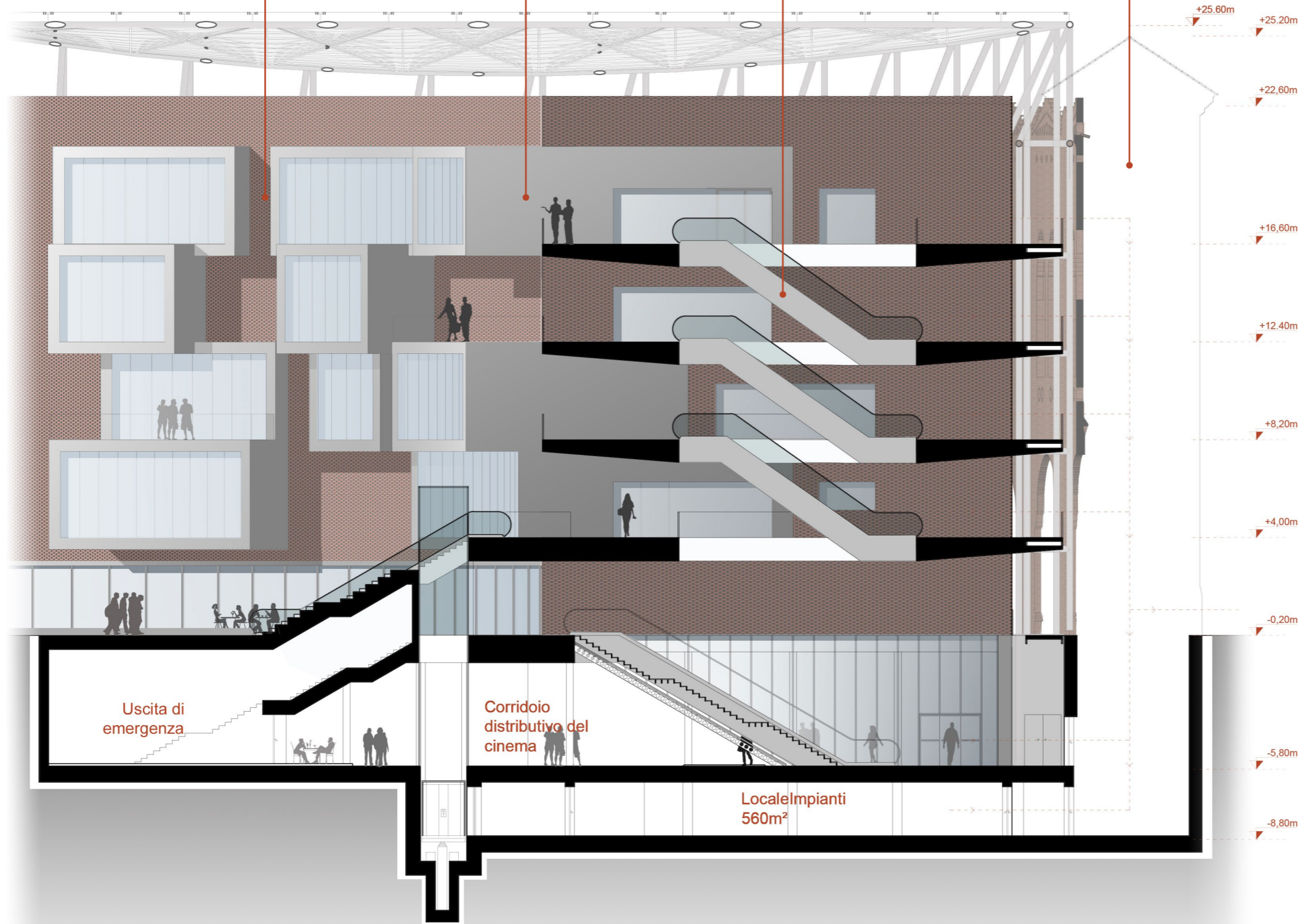
Facciata
Screen di mattoni, reinterpretazione moderna dei giochi con i mattoni tipici del modernismo catalano, e visibili nell'edificio preesistente

Blocchi sporgenti
Contrastano con i mattoni grazie a un rivestimento metallico in finitura inox satinata

Scale meccaniche
Oggi, permettono oggi di accedere facilmente all'ultimo piano e risultano una necessità per garantire un'adattabilità, verso uno centro commerciale per esempio

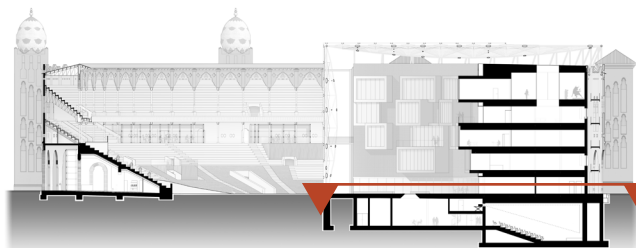
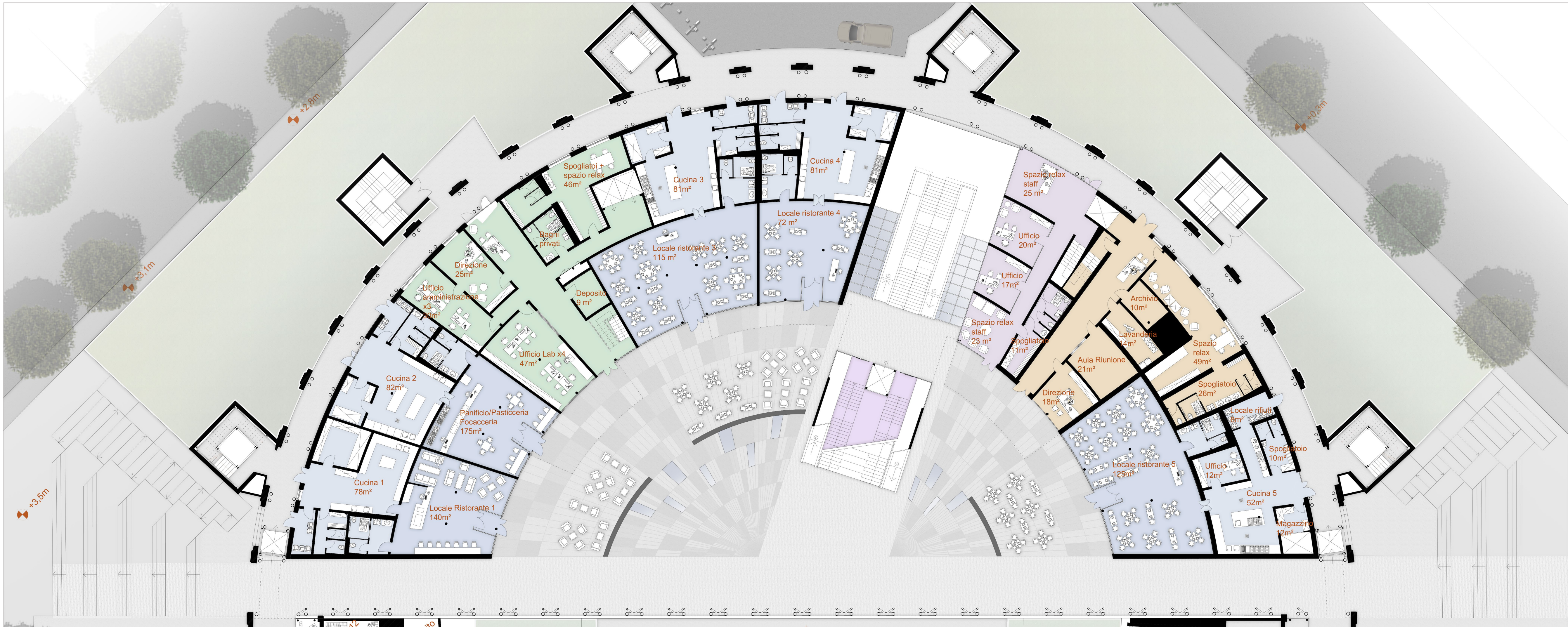
Torri
Le torri preesistenti sono svuotate nella metà nord, per accogliere nuove scale di emergenza

▶ N



Tipologia di funzione

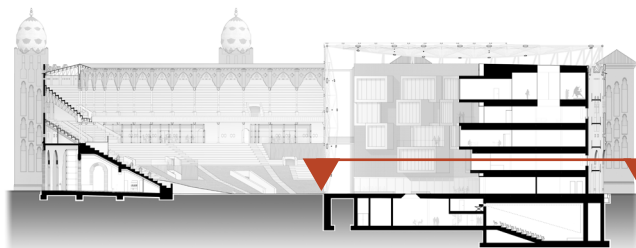
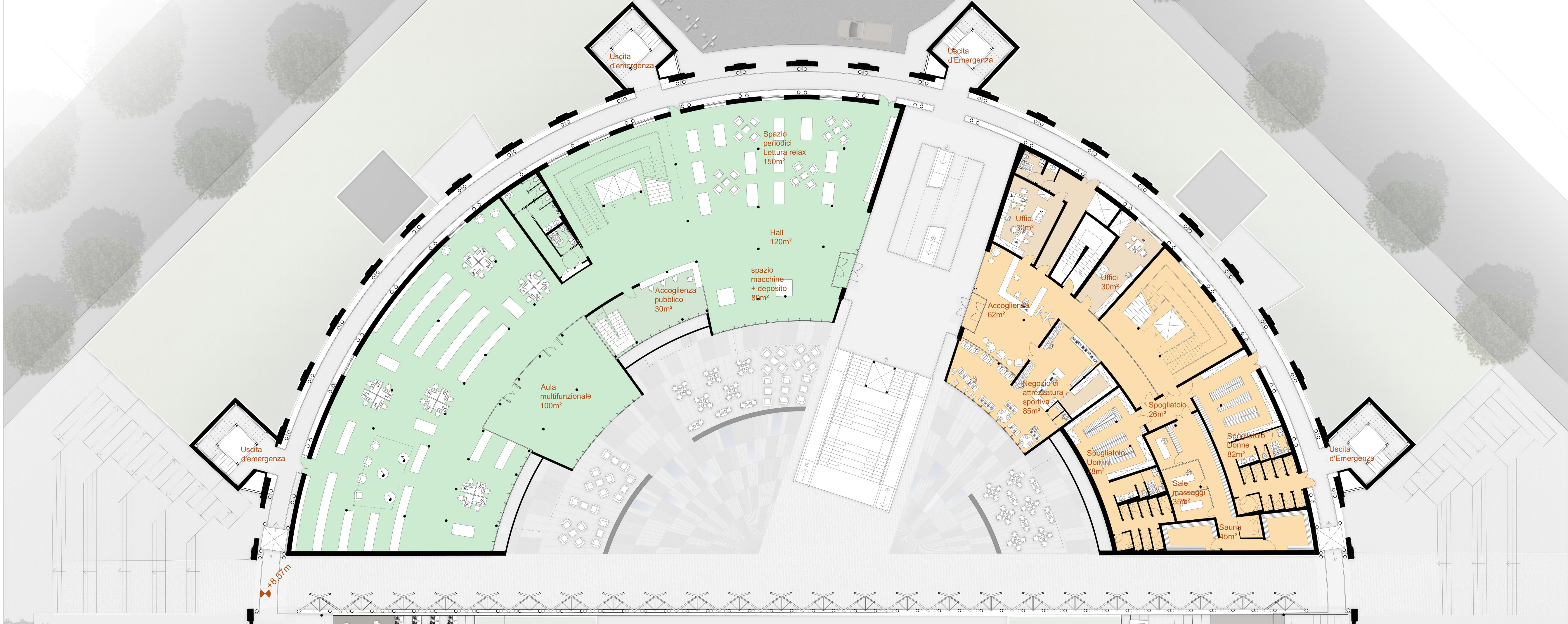
- Biblioteca, parte pubblica
- Biblioteca, parte privata
- Spazio espositivo
- Ristorante/Bar, parte pubblica
- Ristorante/Bar, parte privata
- Cinema, parte pubblica
- Cinema, parte privata
- Centro sportivo, parte pubblica
- Negozi, parte pubblica
- Negozi, parte privata



Scala 1/200

Tipologia di funzione

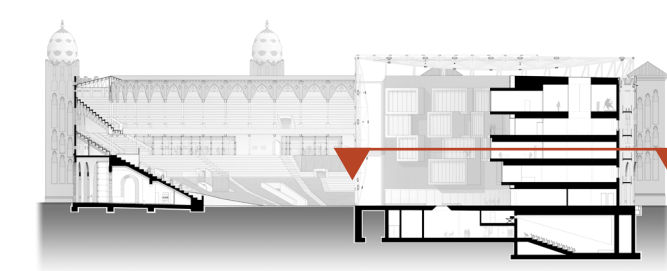
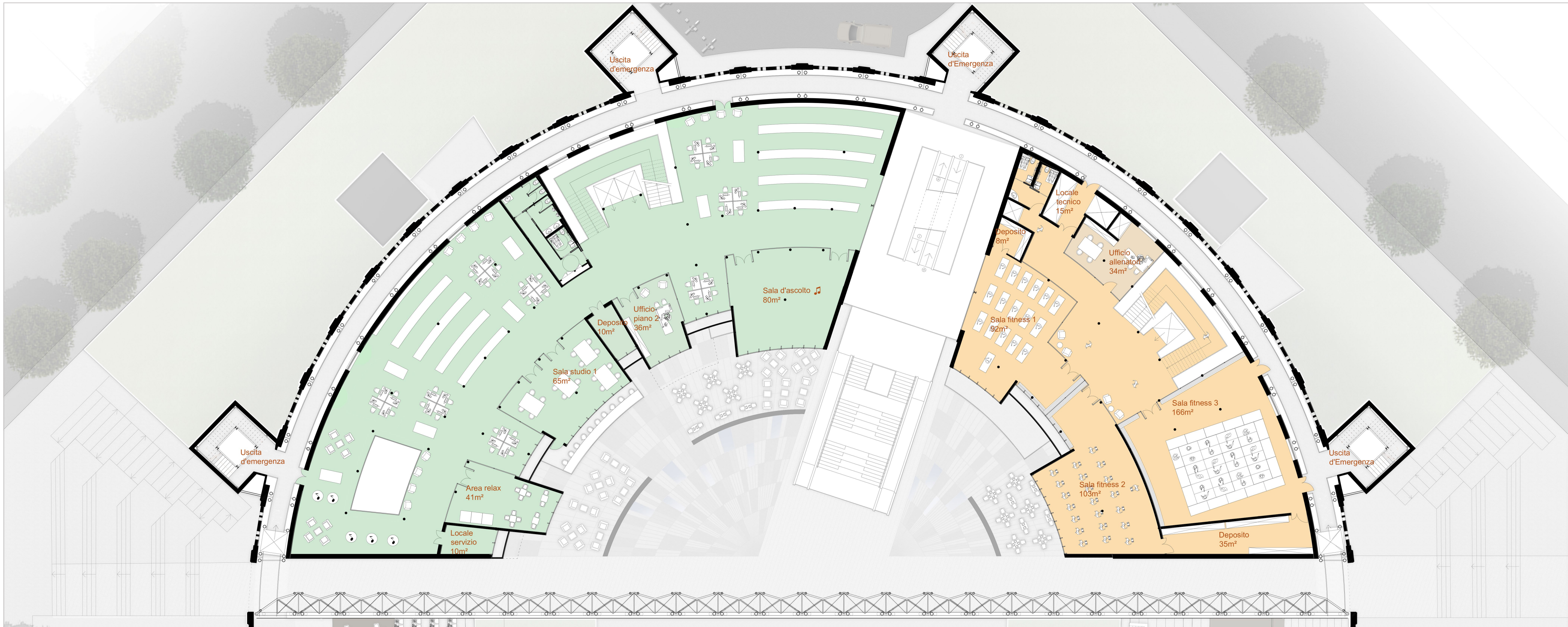
- Biblioteca, parte pubblica
- Biblioteca, parte privata
- Spazio espositivo
- Ristorante/Bar, parte pubblica
- Ristorante/Bar, parte privata
- Cinema, parte pubblica
- Cinema, parte privata
- Centro sportivo, parte pubblica
- Negozi, parte pubblica
- Negozi, parte privata



Scala 1/200

Tipologia di funzione

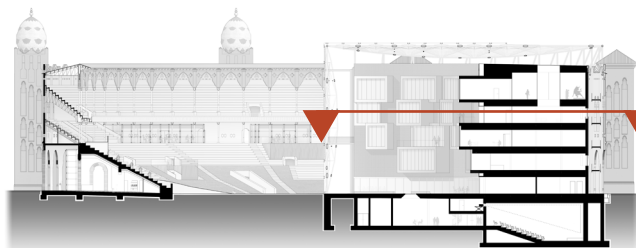
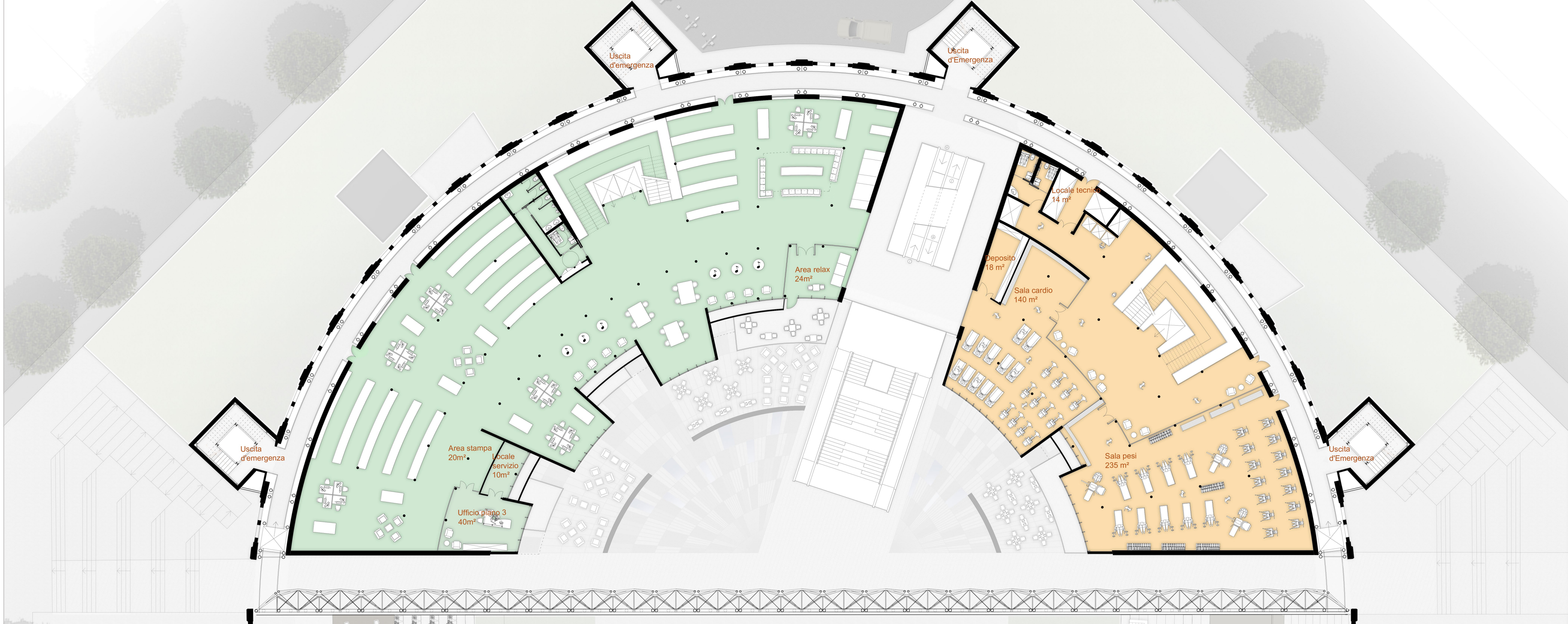
- Biblioteca, parte pubblica
- Biblioteca, parte privata
- Spazio espositivo
- Ristorante/Bar, parte pubblica
- Ristorante/Bar, parte privata
- Cinema, parte pubblica
- Cinema, parte privata
- Centro sportivo, parte pubblica
- Negozi, parte pubblica
- Negozi, parte privata



Scala 1/200

Tipologia di funzione

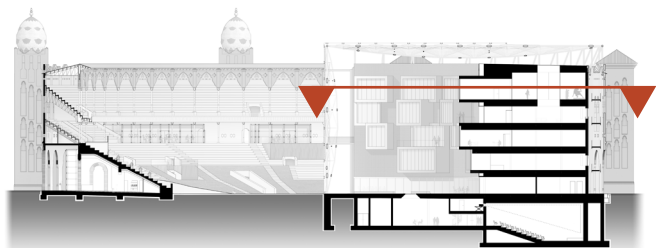
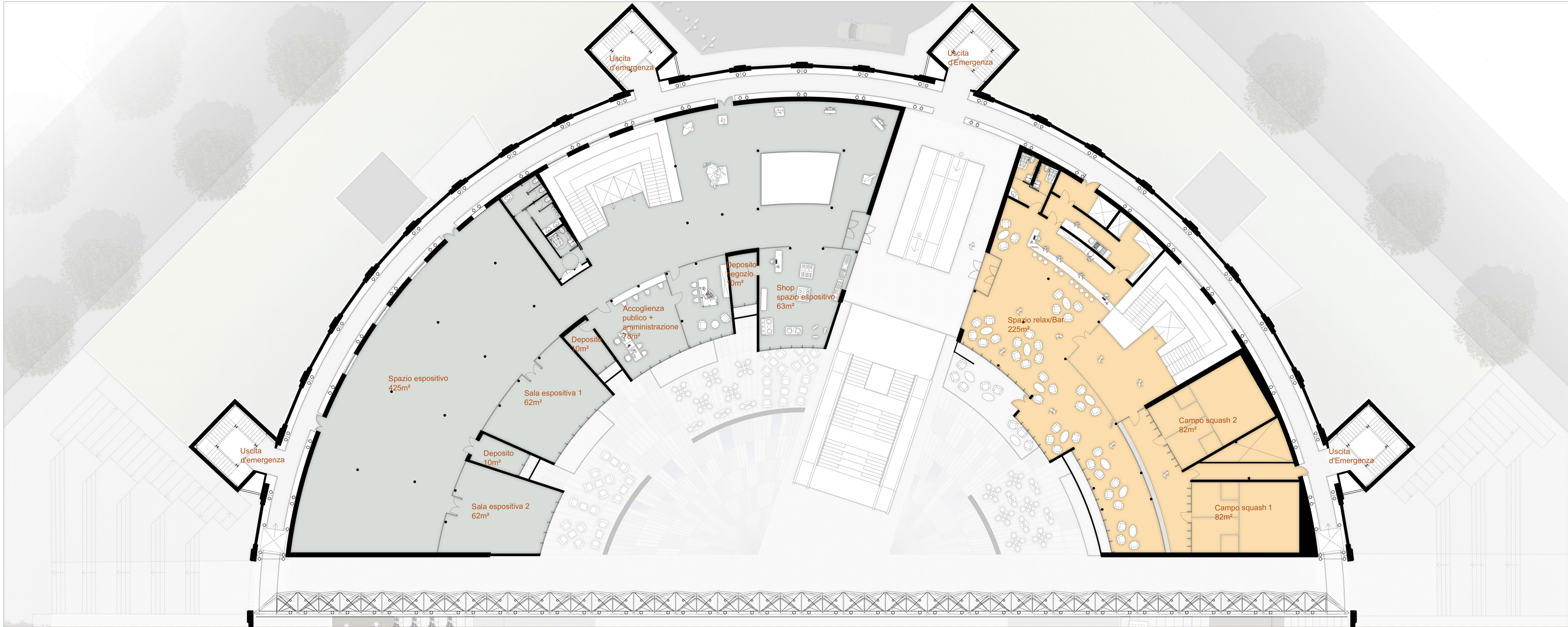
- Biblioteca, parte pubblica
- Biblioteca, parte privata
- Spazio espositivo
- Ristorante/Bar, parte pubblica
- Ristorante/Bar, parte privata
- Cinema, parte pubblica
- Cinema, parte privata
- Centro sportivo, parte pubblica
- Negozi, parte pubblica
- Negozi, parte privata



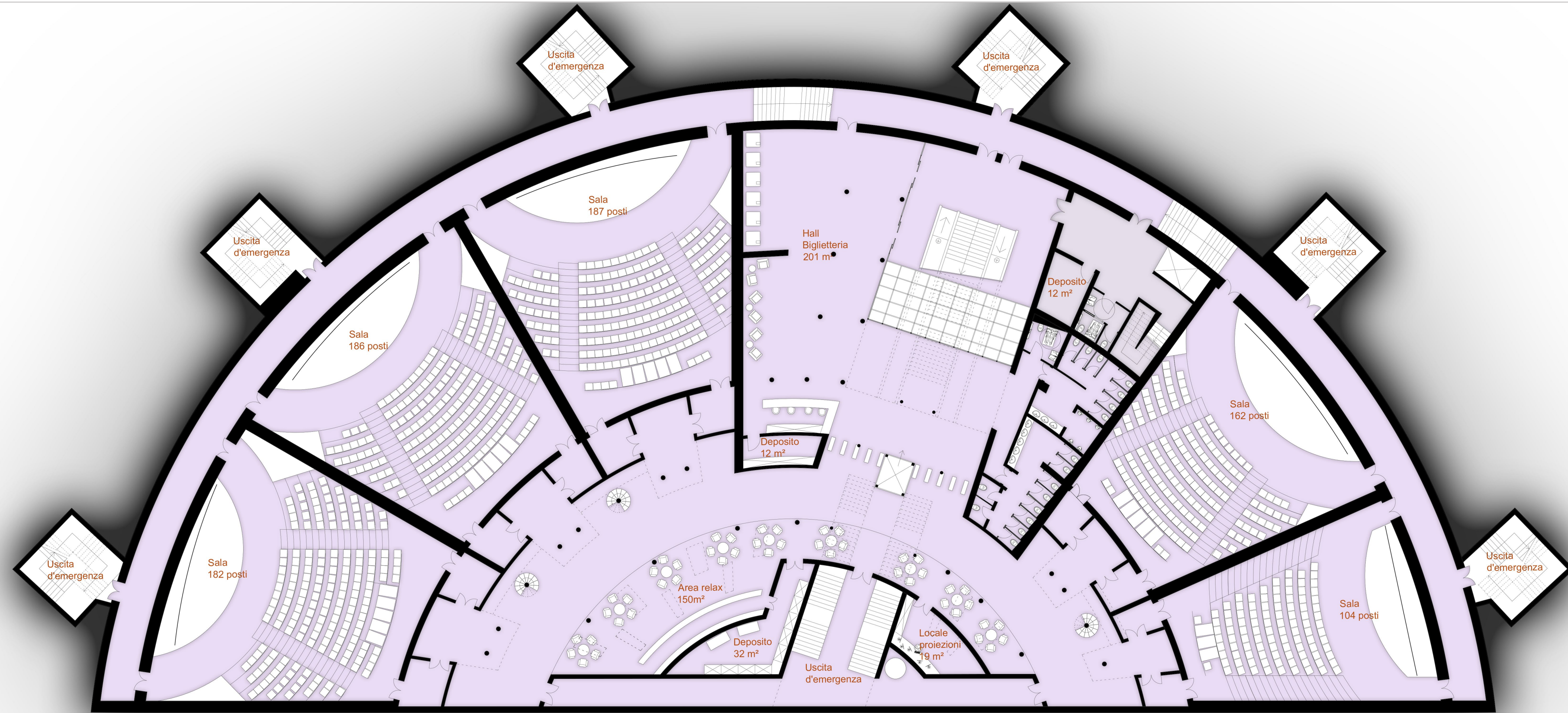
Scala 1/200

Tipologia di funzione

- Biblioteca, parte pubblica
- Biblioteca, parte privata
- Spazio espositivo
- Ristorante/Bar, parte pubblica
- Ristorante/Bar, parte privata
- Cinema, parte pubblica
- Cinema, parte privata
- Centro sportivo, parte pubblica
- Negozi, parte pubblica
- Negozi, parte privata

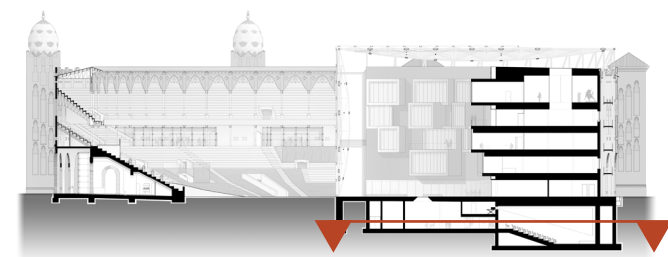


Scala 1/200

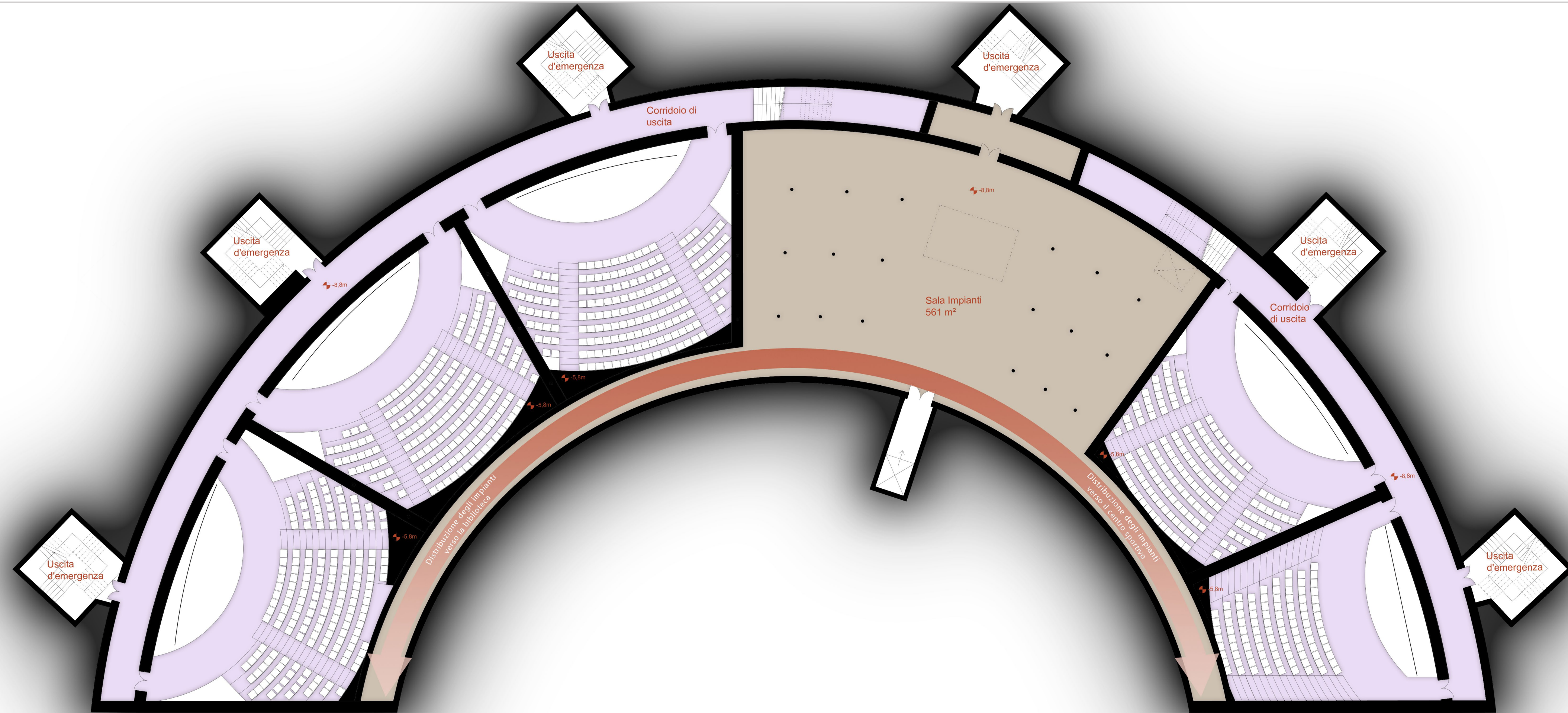


Tipologia di funzione

- Biblioteca, parte pubblica
- Biblioteca, parte privata
- Spazio espositivo
- Ristorante/Bar, parte pubblica
- Ristorante/Bar, parte privata
- Cinema, parte pubblica
- Cinema, parte privata
- Centro sportivo, parte pubblica
- Negozi, parte pubblica
- Negozi, parte privata

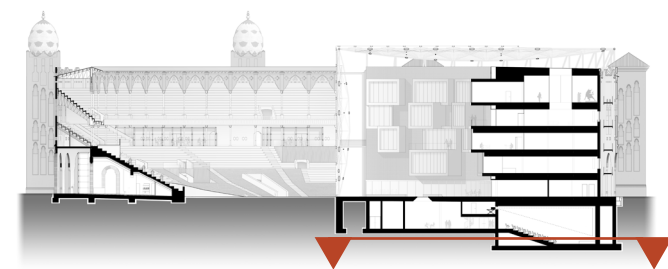


Scala 1/200



Tipologia di funzione

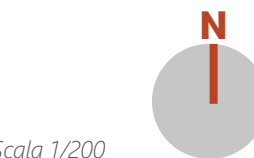
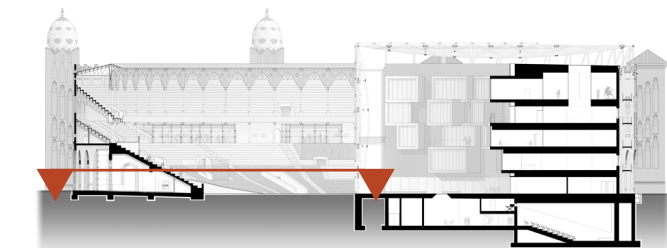
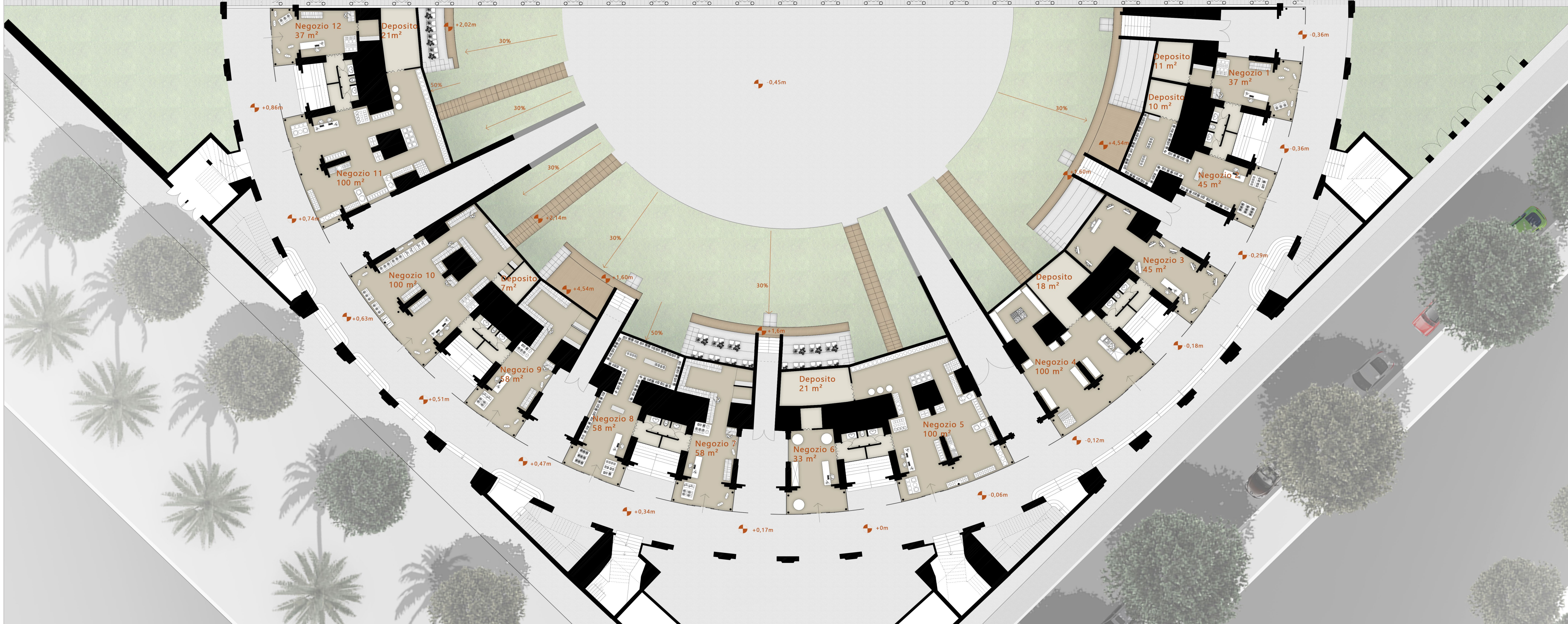
- Biblioteca, parte pubblica
- Biblioteca, parte privata
- Spazio espositivo
- Ristorante/Bar, parte pubblica
- Ristorante/Bar, parte privata
- Cinema, parte pubblica
- Cinema, parte privata
- Centro sportivo, parte pubblica
- Negozi, parte pubblica
- Negozi, parte privata



Scala 1/200

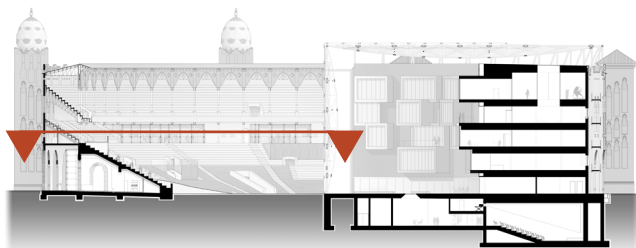
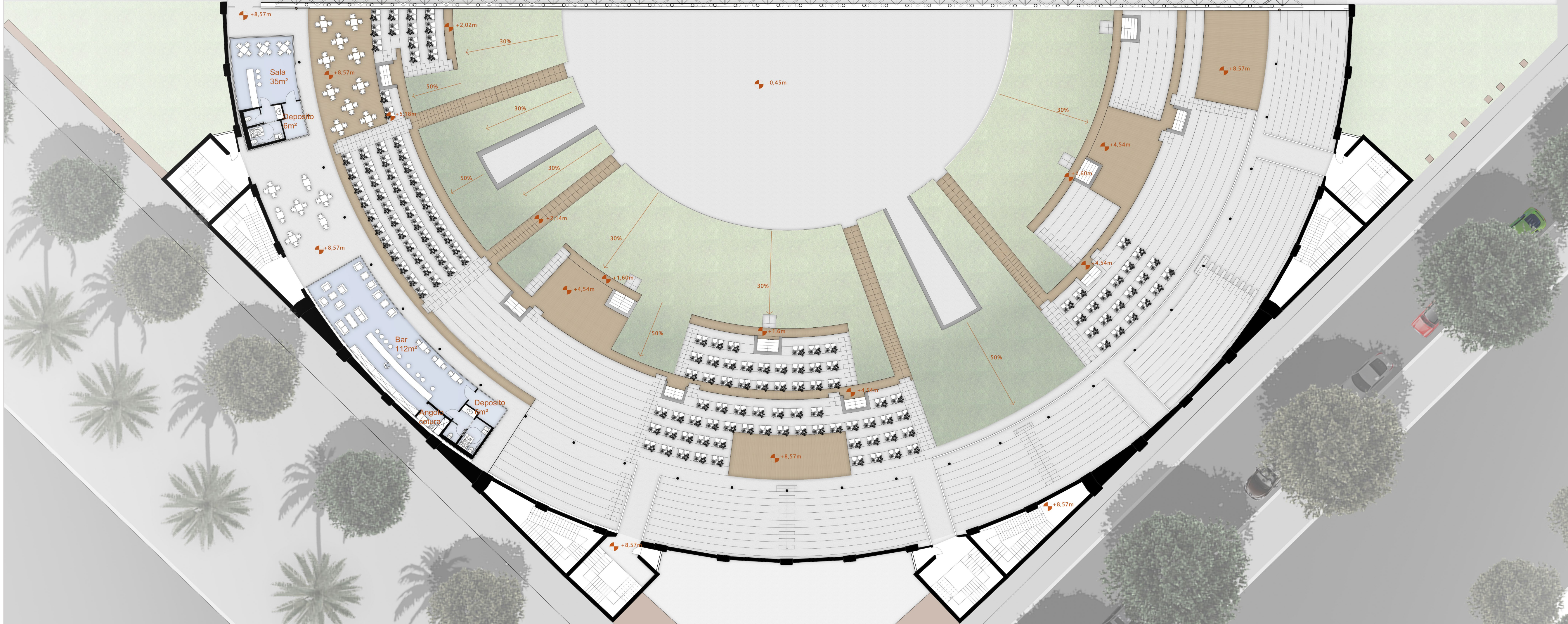
Tipologia di funzione

- Biblioteca, parte pubblica
- Biblioteca, parte privata
- Spazio espositivo
- Ristorante/Bar, parte pubblica
- Ristorante/Bar, parte privata
- Cinema, parte pubblica
- Cinema, parte privata
- Centro sportivo, parte pubblica
- Negozi, parte pubblica
- Negozi, parte privata



Tipologia di funzione

- Biblioteca, parte pubblica
- Biblioteca, parte privata
- Spazio espositivo
- Ristorante/Bar, parte pubblica
- Ristorante/Bar, parte privata
- Cinema, parte pubblica
- Cinema, parte privata
- Centro sportivo, parte pubblica
- Negozi, parte pubblica
- Negozi, parte privata



Scala 1/200