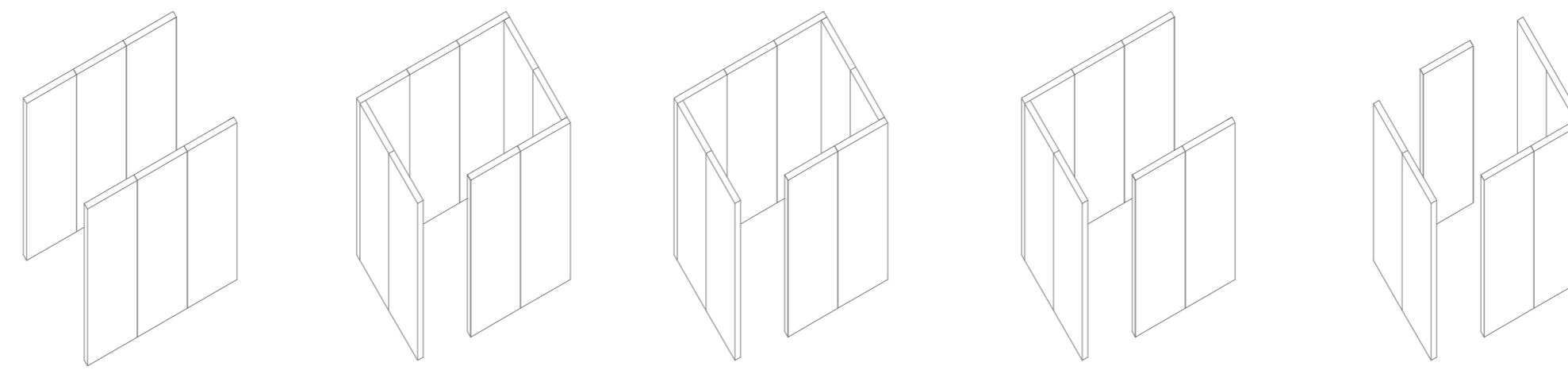
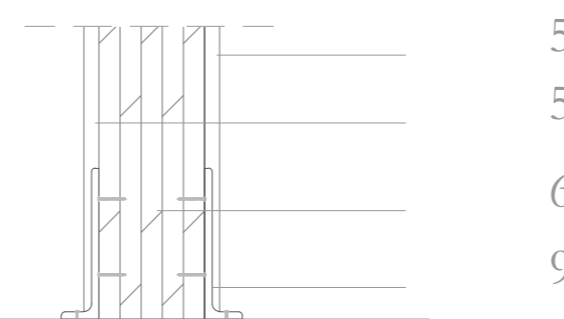
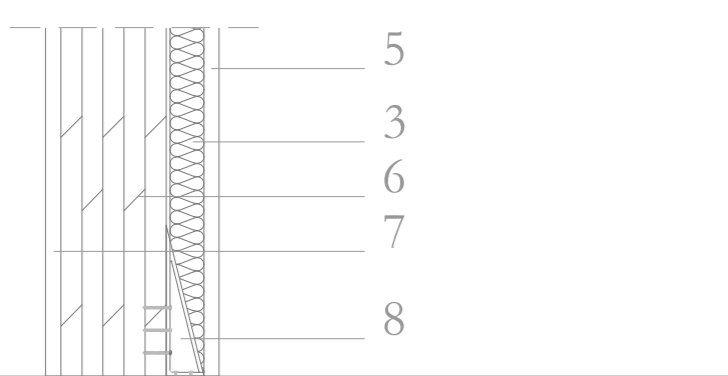
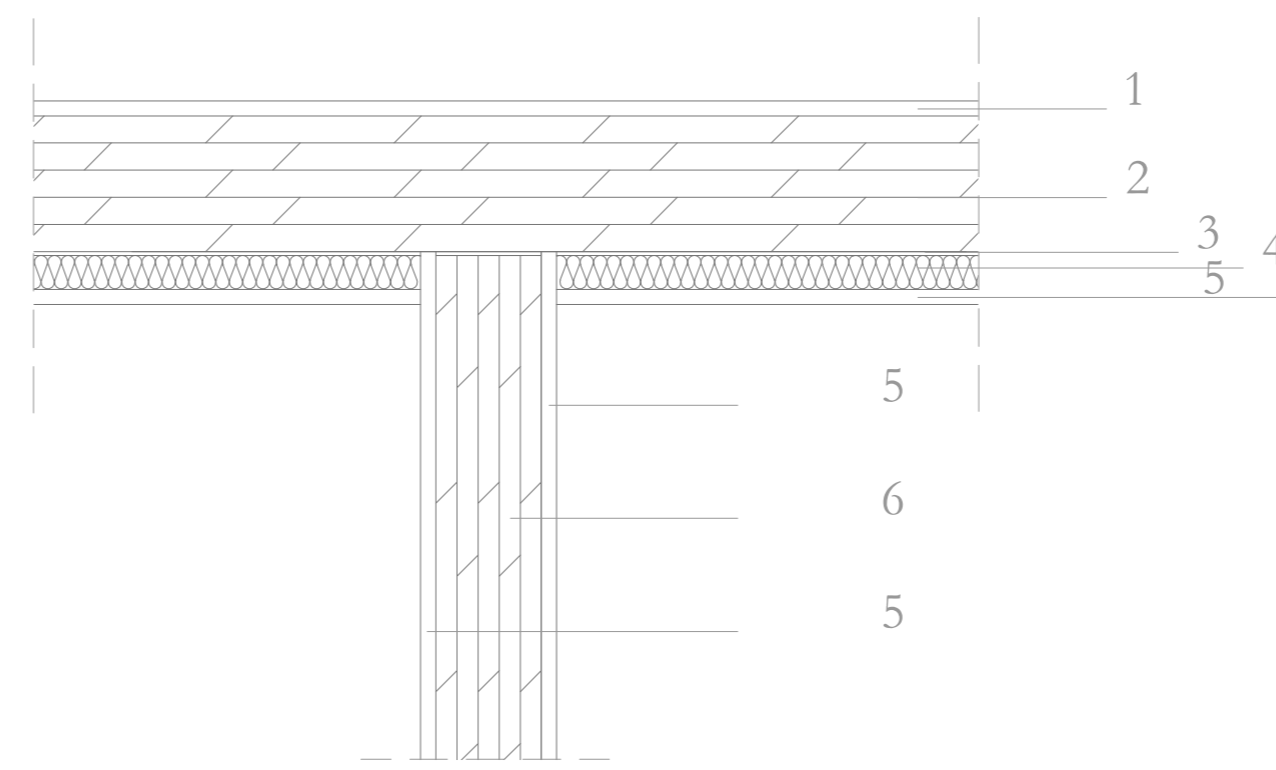
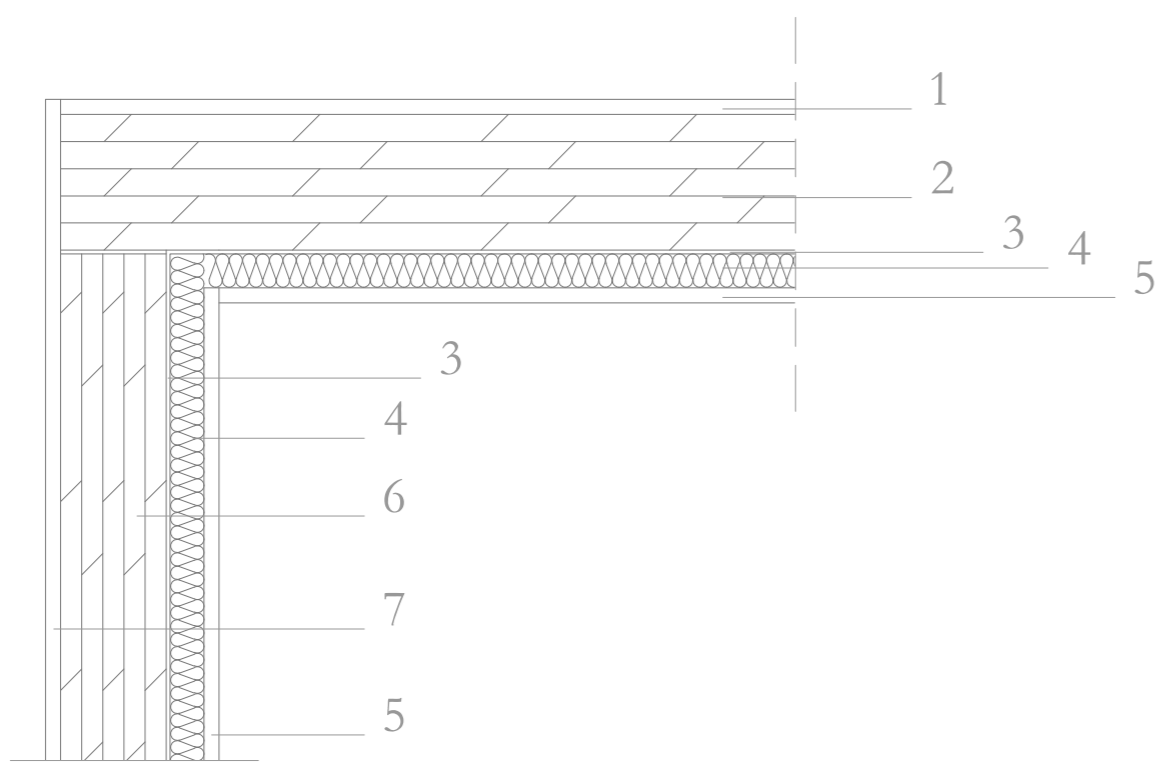


1250mm
140mm
3000mm

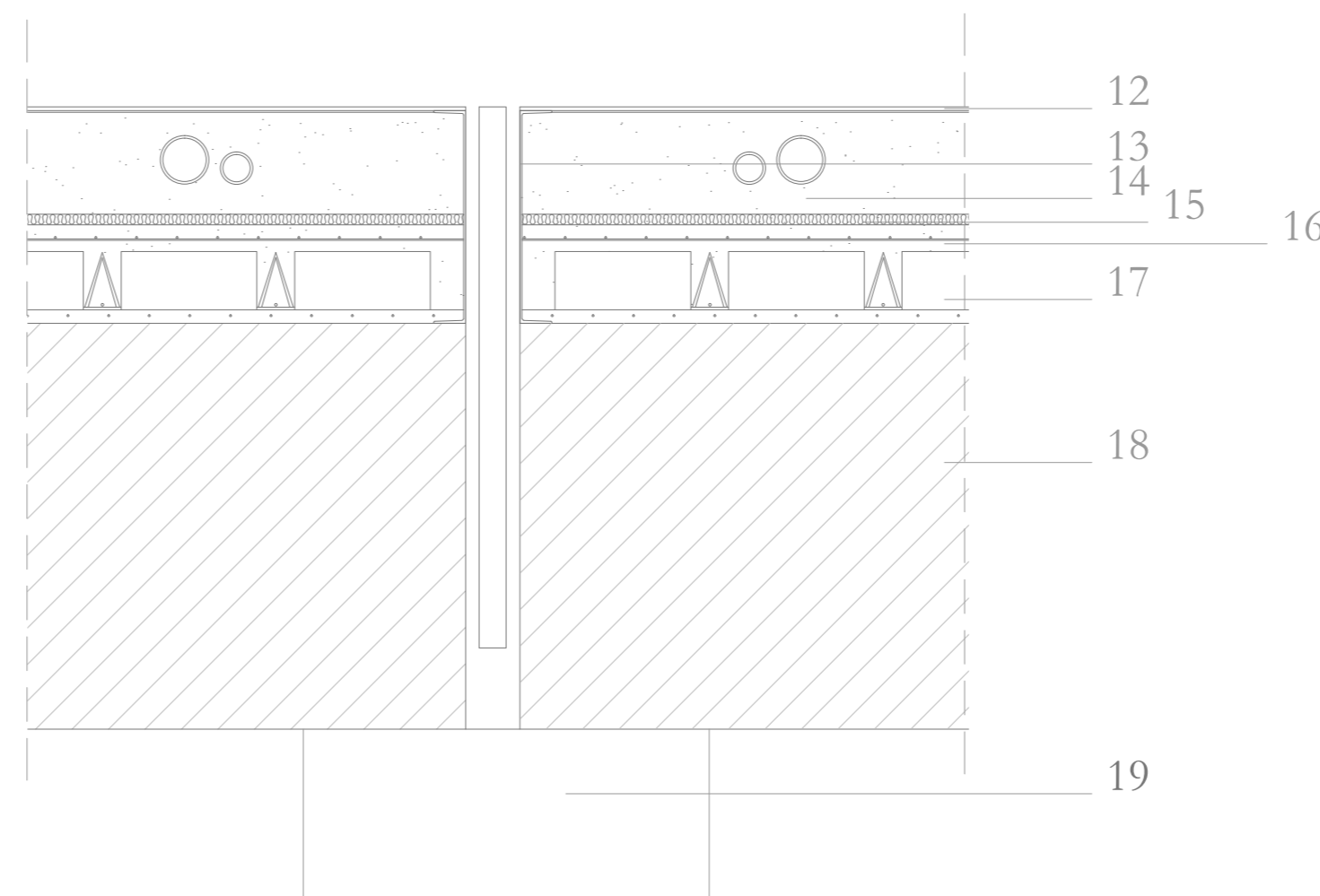
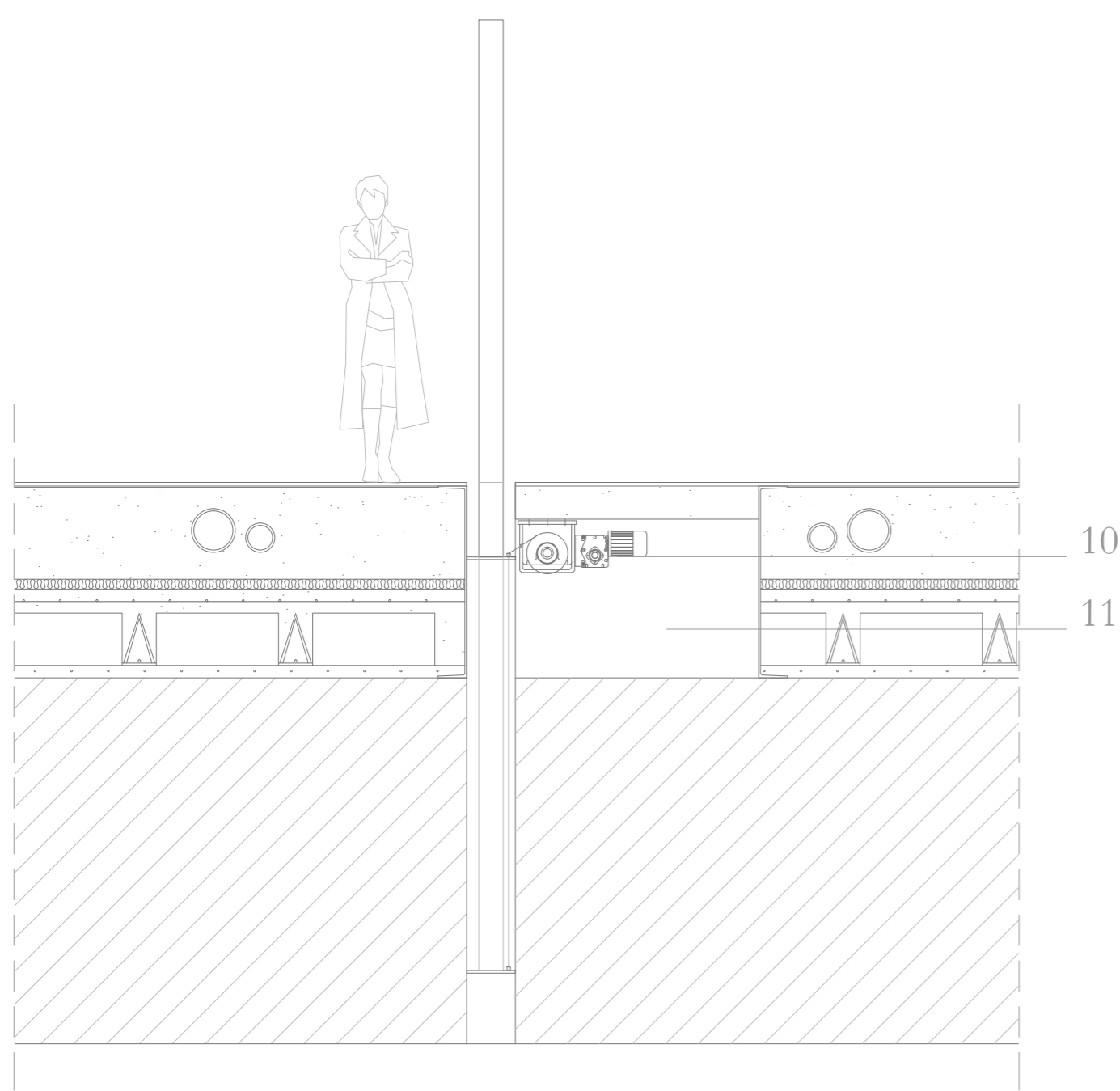


SCHEMA DI ASSEMBLAGGIO DEI PANNELLI DI LEGNO X-LAM



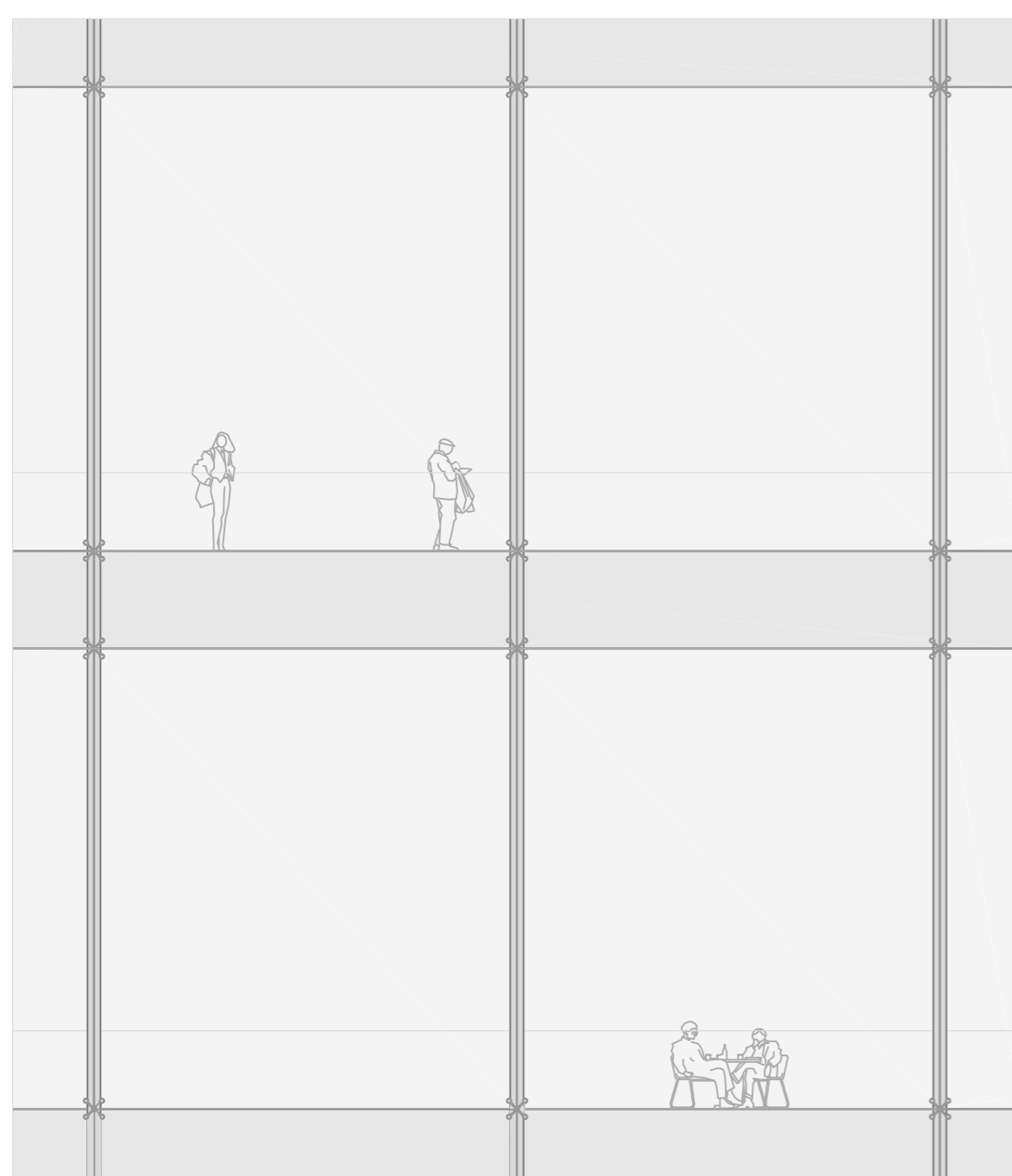
DETTAGLI COSTRUTTIVI DEI PANNELLI IN LEGNO X-LAM
SCALA 1:10

- 1- Intonaco idrorepellente per esterni
sp. 20mm
- 2- Pannello in legno X-LAM
sp. 180mm
- 3- Intonaco
sp. 5mm
- 4- Isolante termico in lana di roccia
sp. 45mm
- 5- Pannello interno in legno di rifinitura
sp. 20mm
- 6- Pannello in legno X-LAM
sp. 140mm
- 7- Pannello esterno in legno di rifinitura
sp. 20mm
- 8- Piastra a squadra di ancoraggio a terra
- 9- Piastra angolare di ancoraggio a terra

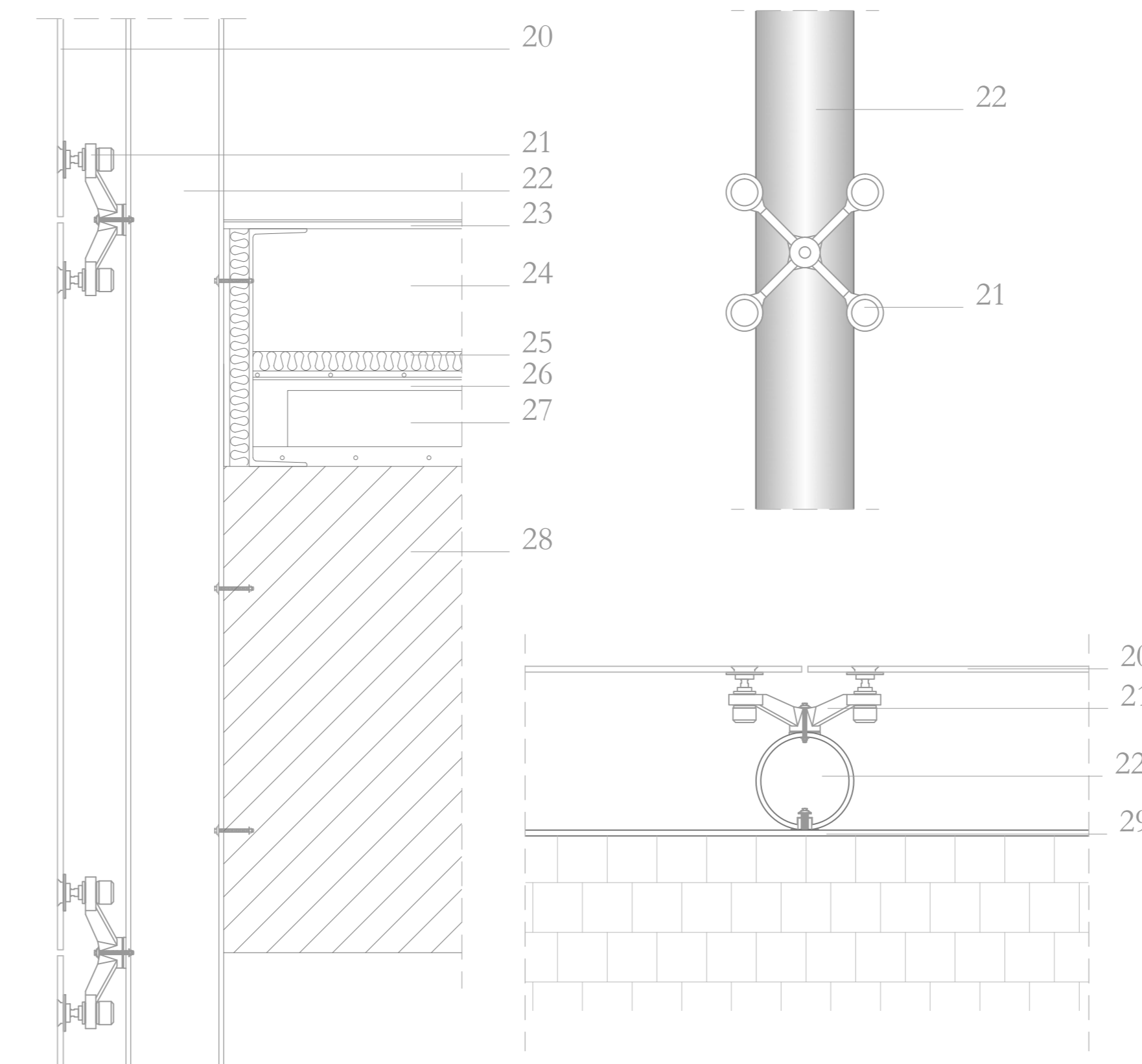


NODO 5
DETTAGLI COSTRUTTIVI DELLA CANCELLATA A SCOMPARSA
SCALA 1:25

- 10- Motore elettrico
- 11- Vano di ispezione
- 12- Pavimentazione esterna
sp. 20mm
- 13- Profilo di contenimento in acciaio
- 14- Massetto porta impianti
sp. 370mm
- 15- Isolante termico in lana di roccia
sp. 40mm
- 16- Massetto
sp. 100mm
- 17- Lastre in predalles
sp. 265mm
- 18- Trave
sp. 1500mm
- 19- Pilastro



DETTAGLIO DEL PROSPETTO DELLA FACCIATA IN VETRO STRUTTURALE
SCALA 1:100



NODO 6
DETTAGLI COSTRUTTIVI DELLA FACCIATA IN VETRO STRUTTURALE
SCALA 1:10

- 20- Vetro selettivo basso emissivo
- 21- Spider
- 22- Montante Ø20mm
- 23- Pavimentazione
sp. 18.5mm
- 24- Massetto porta impianti
sp. 250mm
- 25- Isolante termico
sp. 40mm
- 26- Massetto
sp. 40mm
- 27- Lastre in Predalles
sp. 155mm
- 28- Trave
sp. 1000cm
- 29- Balaustra in vetro
h. 1200mm