

SCUOLE DI MUSICA IN PROVINCIA DI LECCO

- **CORPO MUSICALE MANDELLESE** a Mandello
presente a Mandello dal 1770
- **ASS. MANDELLO ORATORIO SAN LORENZO**
professionalità e fare musica insieme
- **NUOVA SCUOLA MUSICALE** a Lecco
imparare con divertimento - scuole YAMAHA
- **LABORATORIO MUSICA MISOL** a Lecco
nothing but music
- **CIVICO ISTITUTO G. ZELIOLI** a Lecco
servizio culturale Comune di Lecco senza limiti di età
- **SCUOLA DI MUSICA SAN FRANCESCO** a MERATE
educare gli allievi al 'suonare insieme'



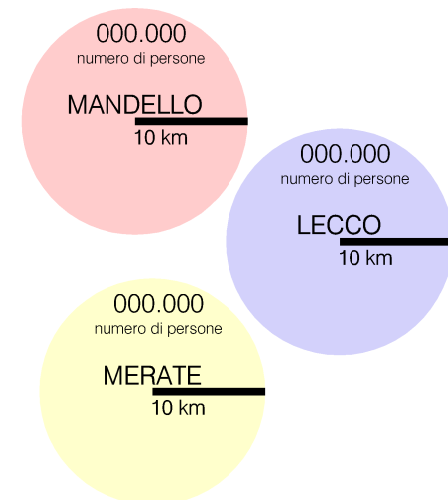
ATTIVITÀ NELLE SCUOLE DI MUSICA

TEORIA	CANTO	TASTIERE	OTTONI	BATTERIA	CHITARRE	ARCHI	ARPA	FONICO
●	●	●	●	●	●	●	●	●
●	●	●	●	●	●	●	●	●
●	●	●	●	●	●	●	●	●
●	●	●	●	●	●	●	●	●
●	●	●	●	●	●	●	●	●
●	●	●	●	●	●	●	●	●

LEGENDA:

Icona	Tipo di attività	Presente a
	Teoria e solfeggio Letture della partitura Storia della musica	● ● ● ● ● ●
	Canto moderno Canto gregoriano Canto lirico Canto pop e gospel	● ● ● ● ●
	Pianoforte Organo Armonio	● ● ● ● ●
	Tromba Trombone Sassofono Clarinetto Fagotto	● ● ● ● ● ●
	Corno Oboe Flauto	● ● ● ● ● ●
	Batteria Percussioni	● ● ● ● ● ●
	Chitarra Chitarra elettrica Basso	● ● ● ● ●
	Viola Violino Violoncello Contrabbasso	● ● ● ● ●
	Arpa	● ● ●
	Fonico	● ● ●

BACINO DI AFFLUENZA



MUSIC SCHOOL

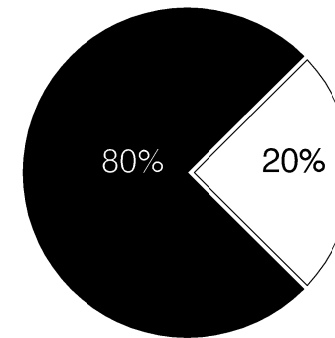
Tra Lario e Grigna

ANALISI DELLE FUNZIONI SIMILI

Scala 1:100.000

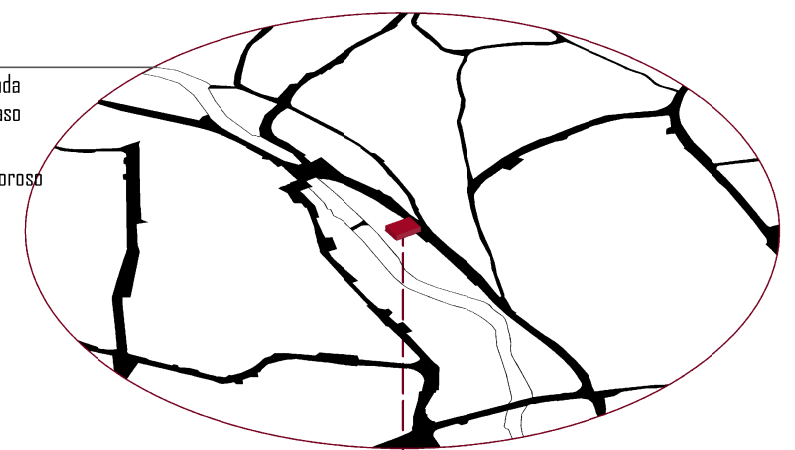


VUOTI PIENI



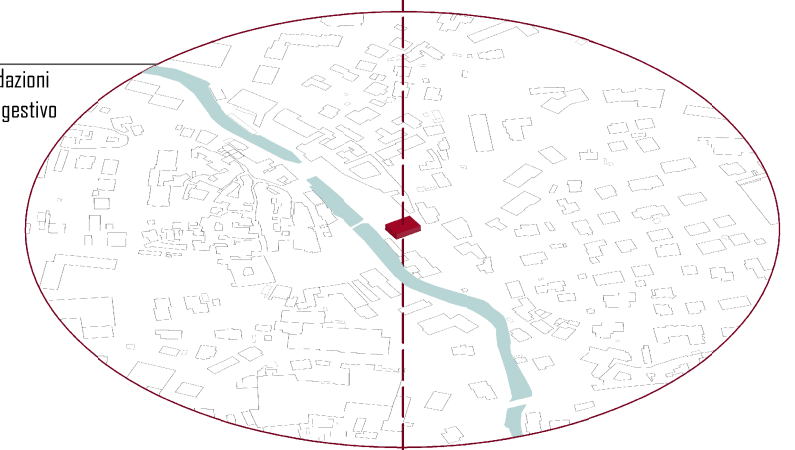
ROADS

- edifici filo strada
- parcheggi a raso
- strade strette
- ambiente rumoroso
- bus locali



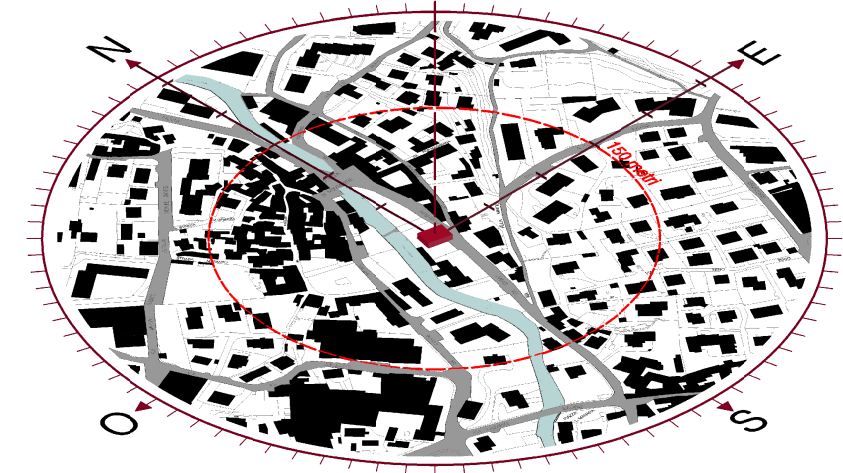
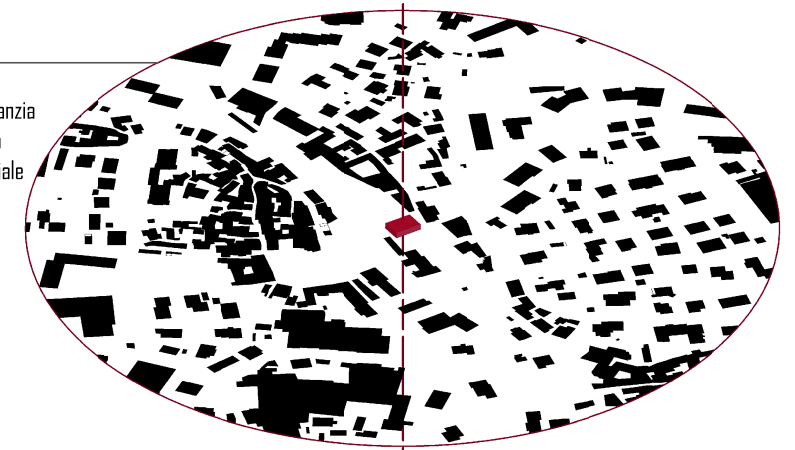
WATER

- possibili esondazioni
- panorama suggestivo

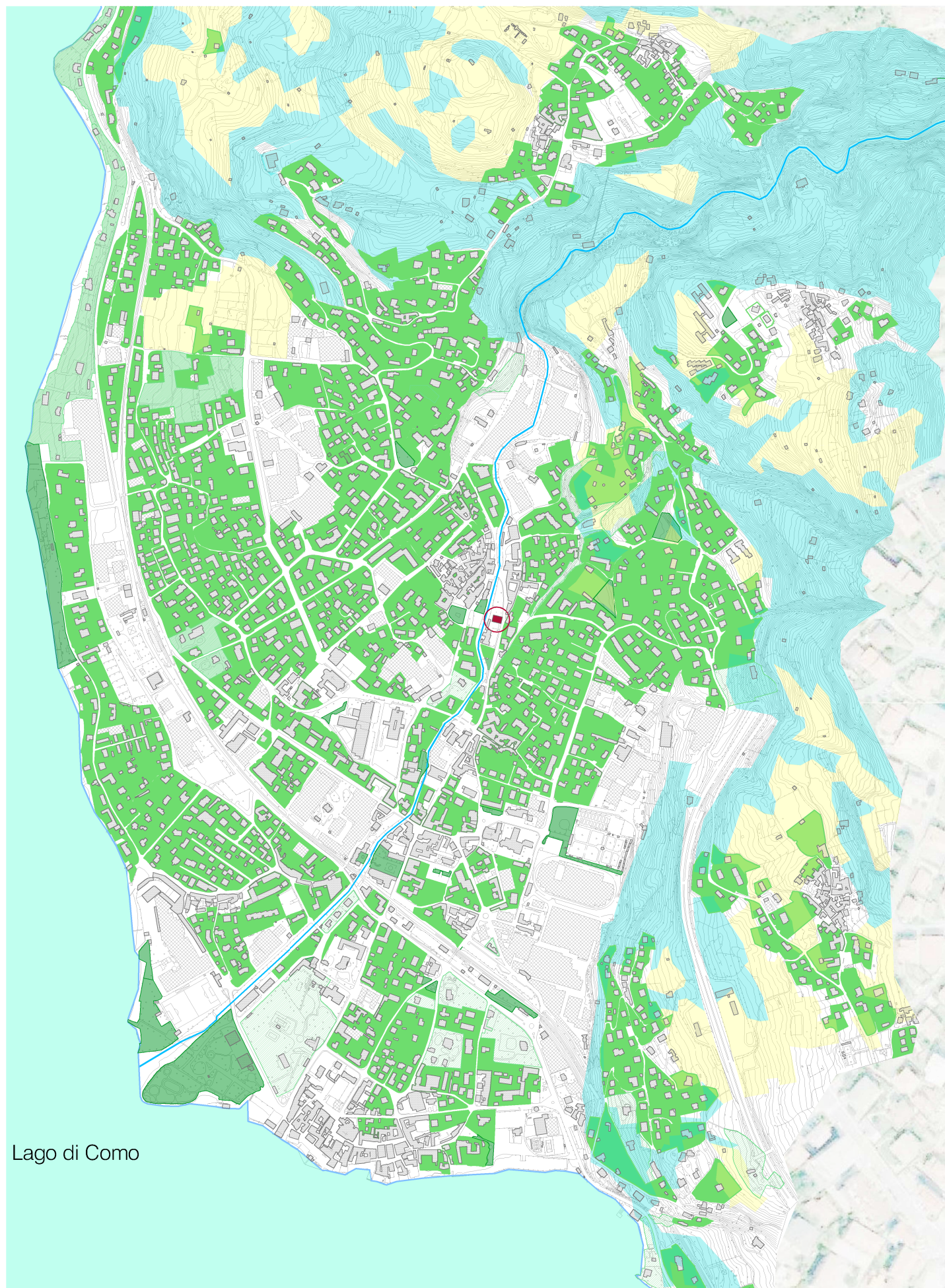


BUILDINGS

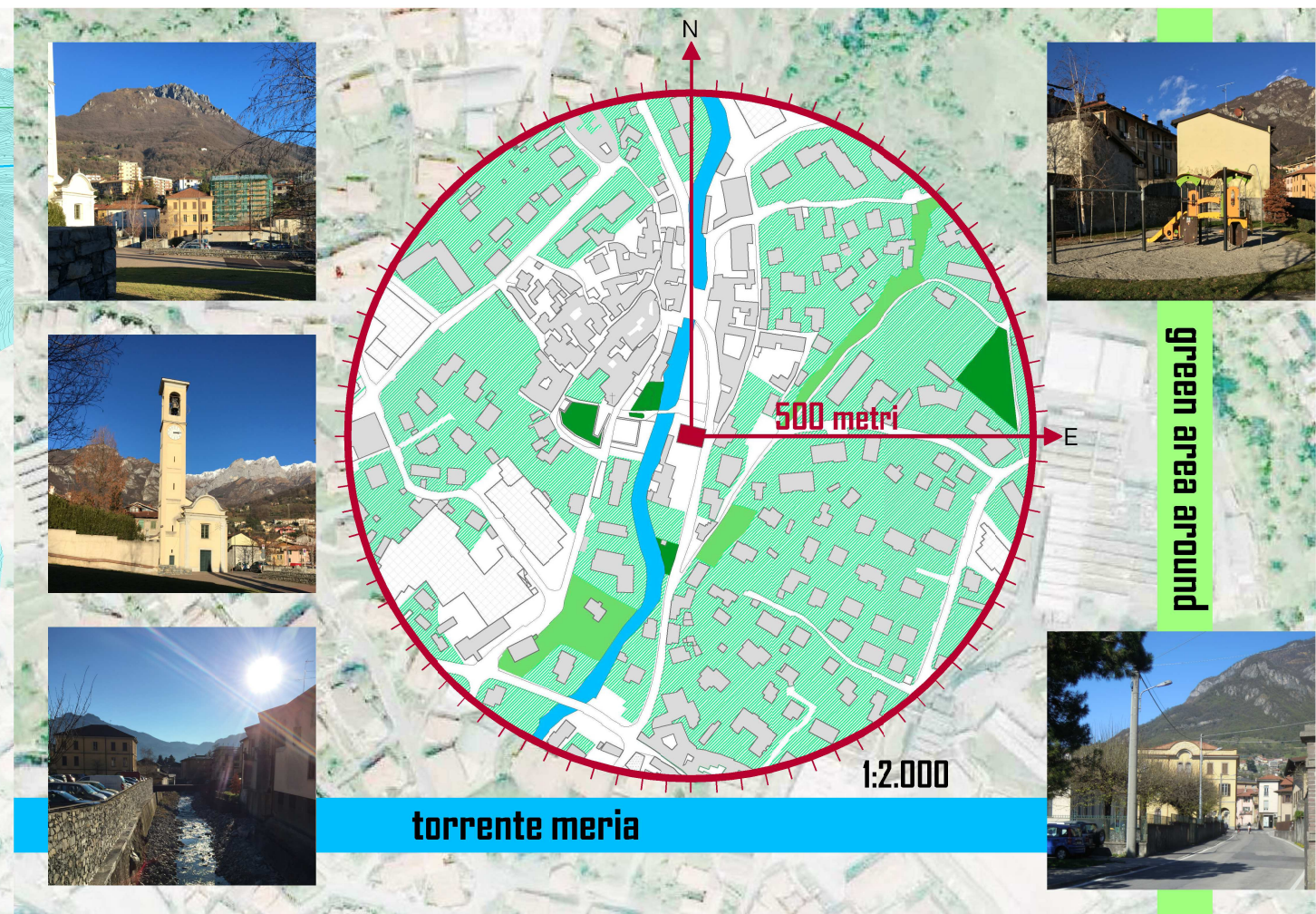
- edifici vetusti
- scuola dell'infanzia
- centro storico
- zona residenziale



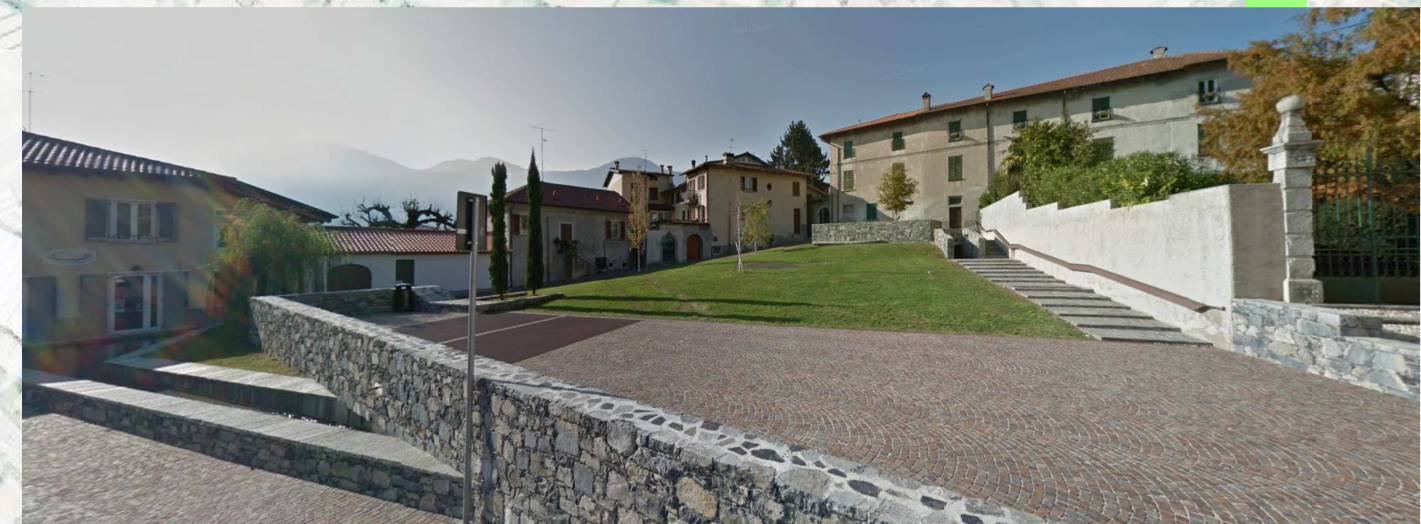
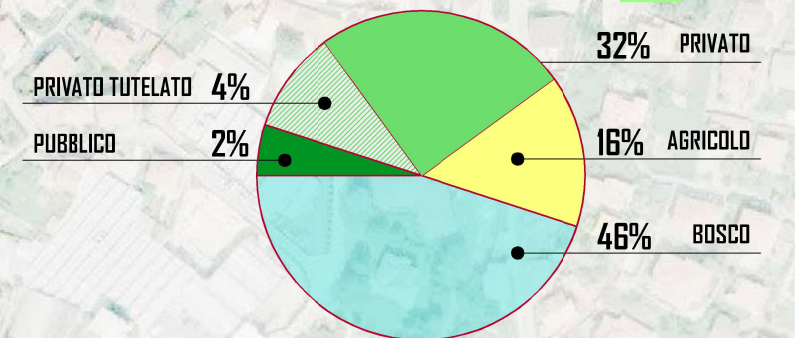
SUPERFICIE COMUNALE: 41.77 km²
 POPOLAZIONE RESIDENTE: 10.800 ab
 DENSITA' ABITATIVA: 258 ab/km²



Lago di Como



SPAZIO PRIVATO	1.230.000 mq
GIARDINI PRIVATI SOTTOPOSTI A TUTELA	165.000 mq
PARCO PUBBLICO	65.000 mq
AMBITO BOSCHIVO	1.800.000 mq
AREE A COLTIVO E PASCOLO	640.000 mq

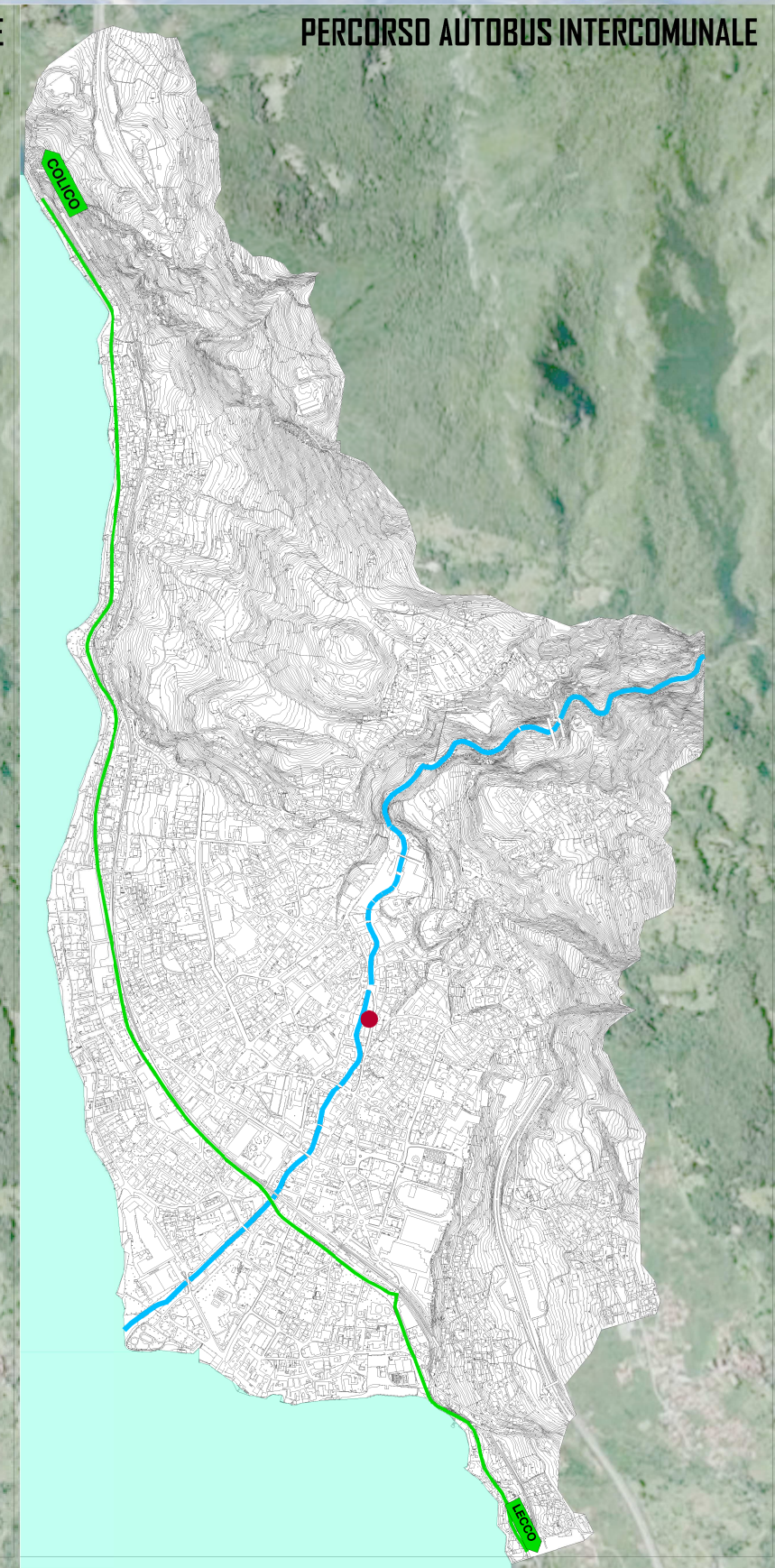
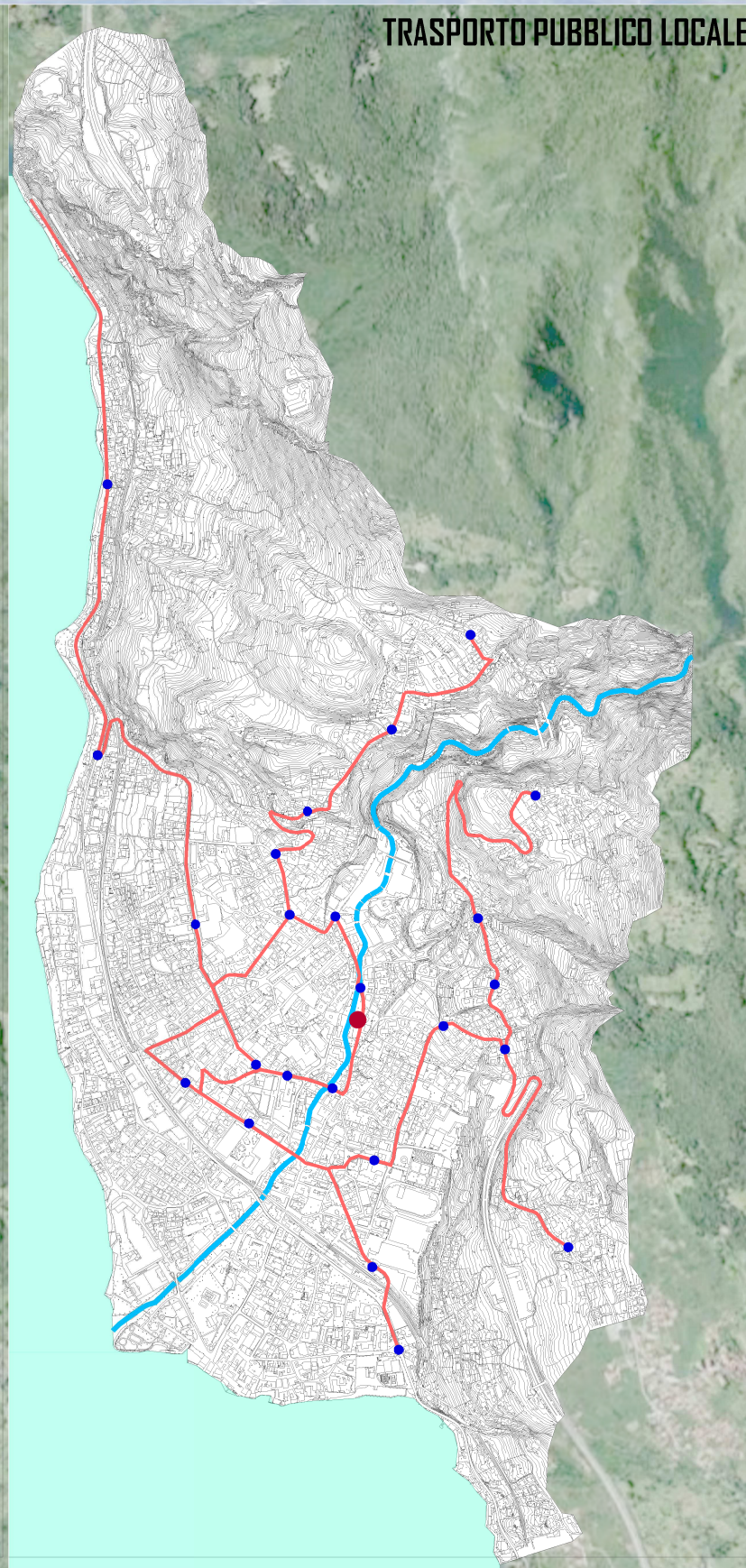
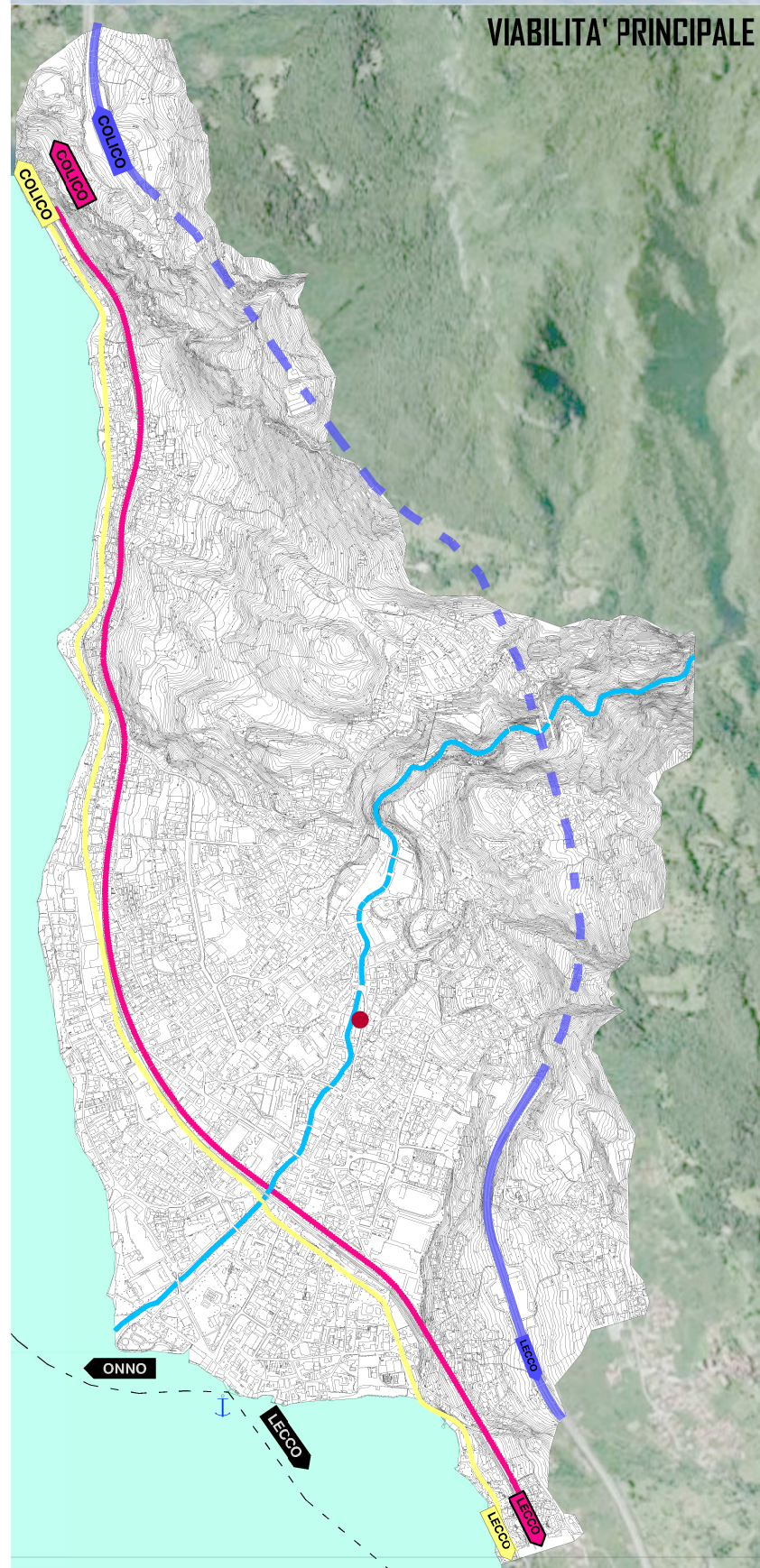


- NAVIGAZIONE LAGUALE
- STRADA PROVINCIALE
- FERROVIA
- STRADA STATALE

- PERCORSO AUTOBUS
- FERMATE AUTOBUS

- PERCORSO AUTOBUS

- Lario
- Torrente Meria
- Area di Progetto



MUSIC SCHOOL

Tra Lario e Grigna

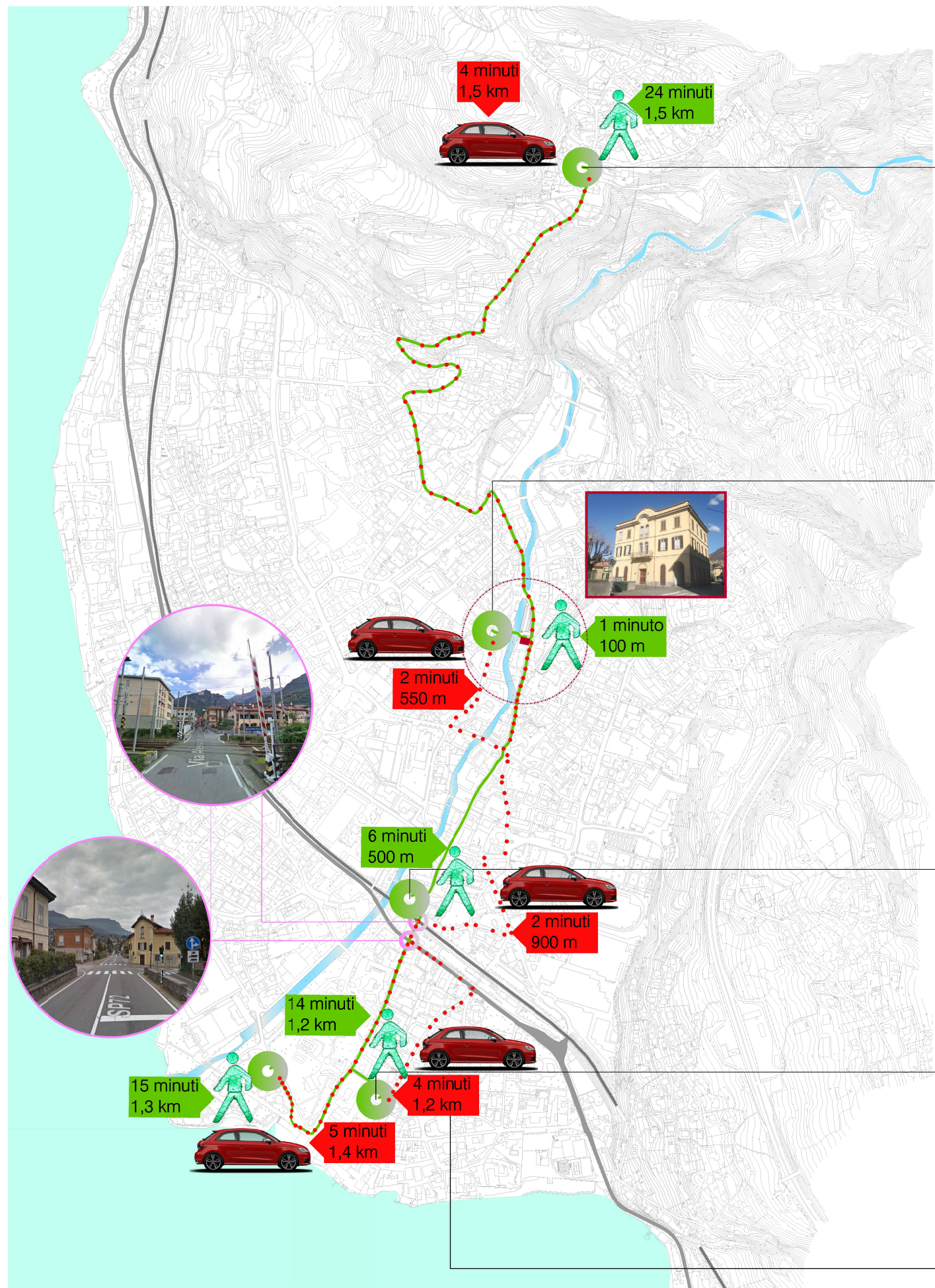
ANALISI DELLA VIABILITA'



Scala 1:50.000

04

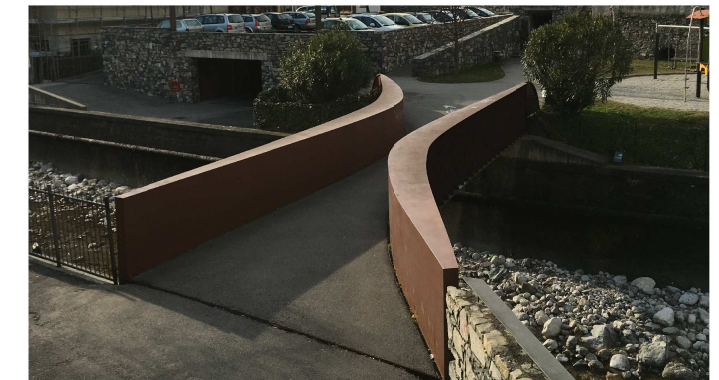
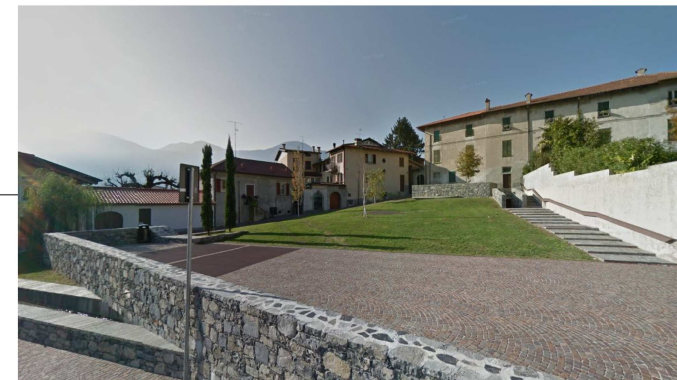




Sala polifunzionale "Torchio" - loc. Somana



Parco all'aperto di Via Cesare Battisti e ponte di collegamento con area di progetto



Cineteatro "Fabrizio De Andrè"



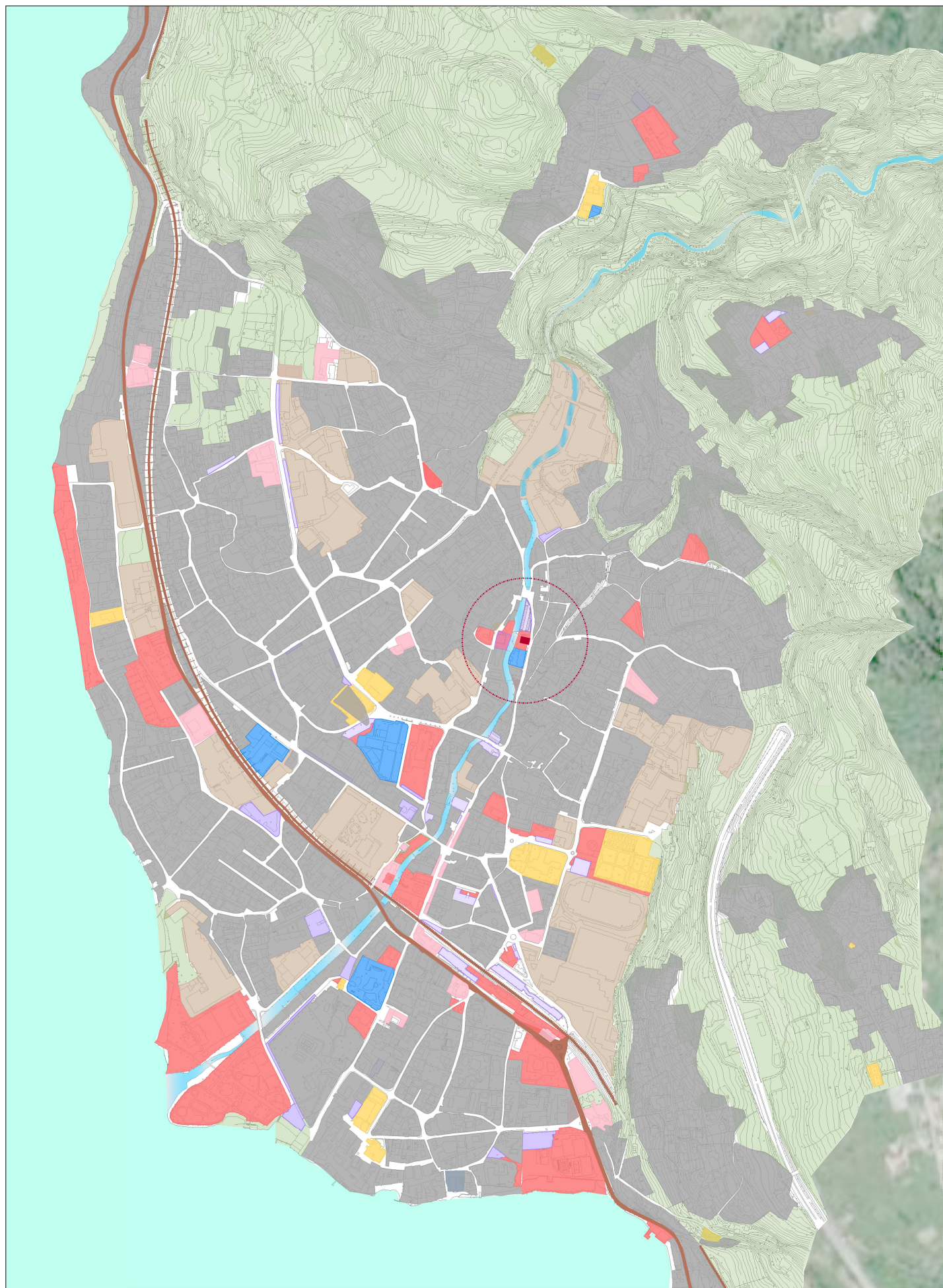
Teatro San Lorenzo

Palco all'aperto



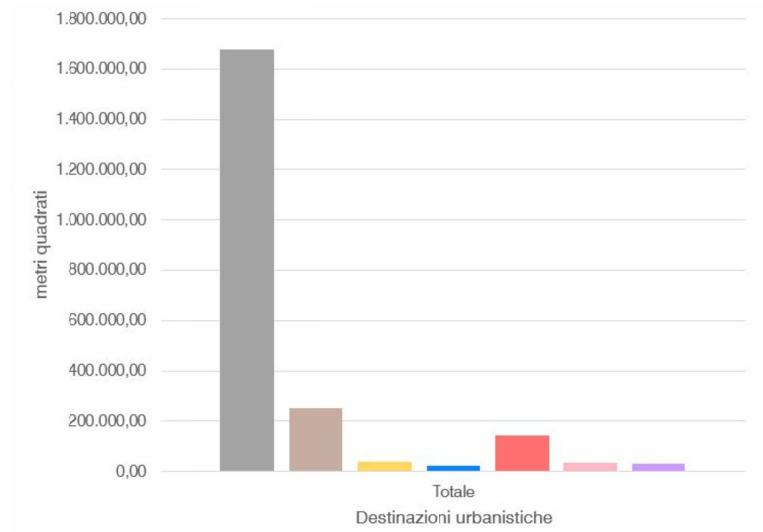
LEGENDA:

- Percorso Pedonale:
- Percorso con Automezzo:
- Targhette identificative:
- Luoghi d'interesse:
- Attraversamenti:
- Area di Progetto:



- Aree Residenziali
- Aree Industriali
- Aree Religiose
- Aree Istruzione
- Aree Pubbliche
- Aree Terziario
- Aree Parcheggio

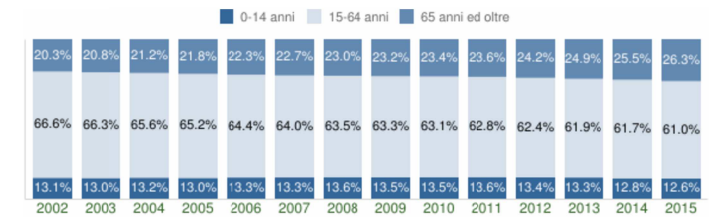
USO DEL TERRITORIO



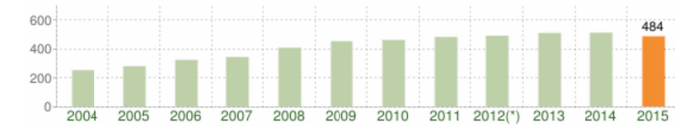
ANDAMENTO DELLA POPOLAZIONE



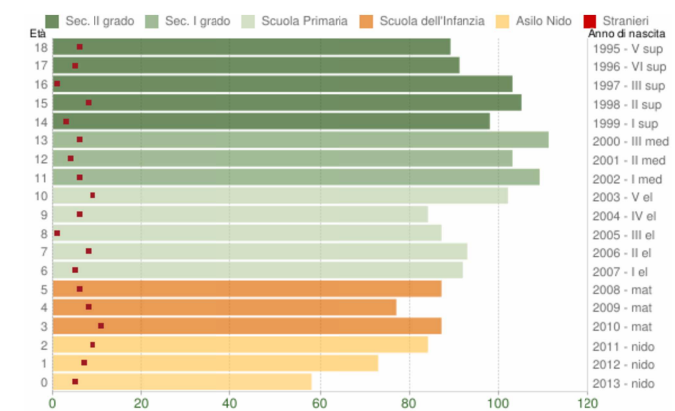
Andamento della popolazione residente
 COMUNE DI MANDELLO DEL LARIO (LC) - Dati ISTAT al 31 dicembre - Elaborazione TUTTITALIA.IT
 (*) post-censimento



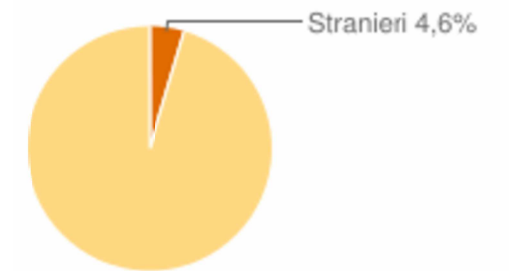
Struttura per età della popolazione
 COMUNE DI MANDELLO DEL LARIO (LC) - Dati ISTAT al 1° gennaio - Elaborazione TUTTITALIA.IT

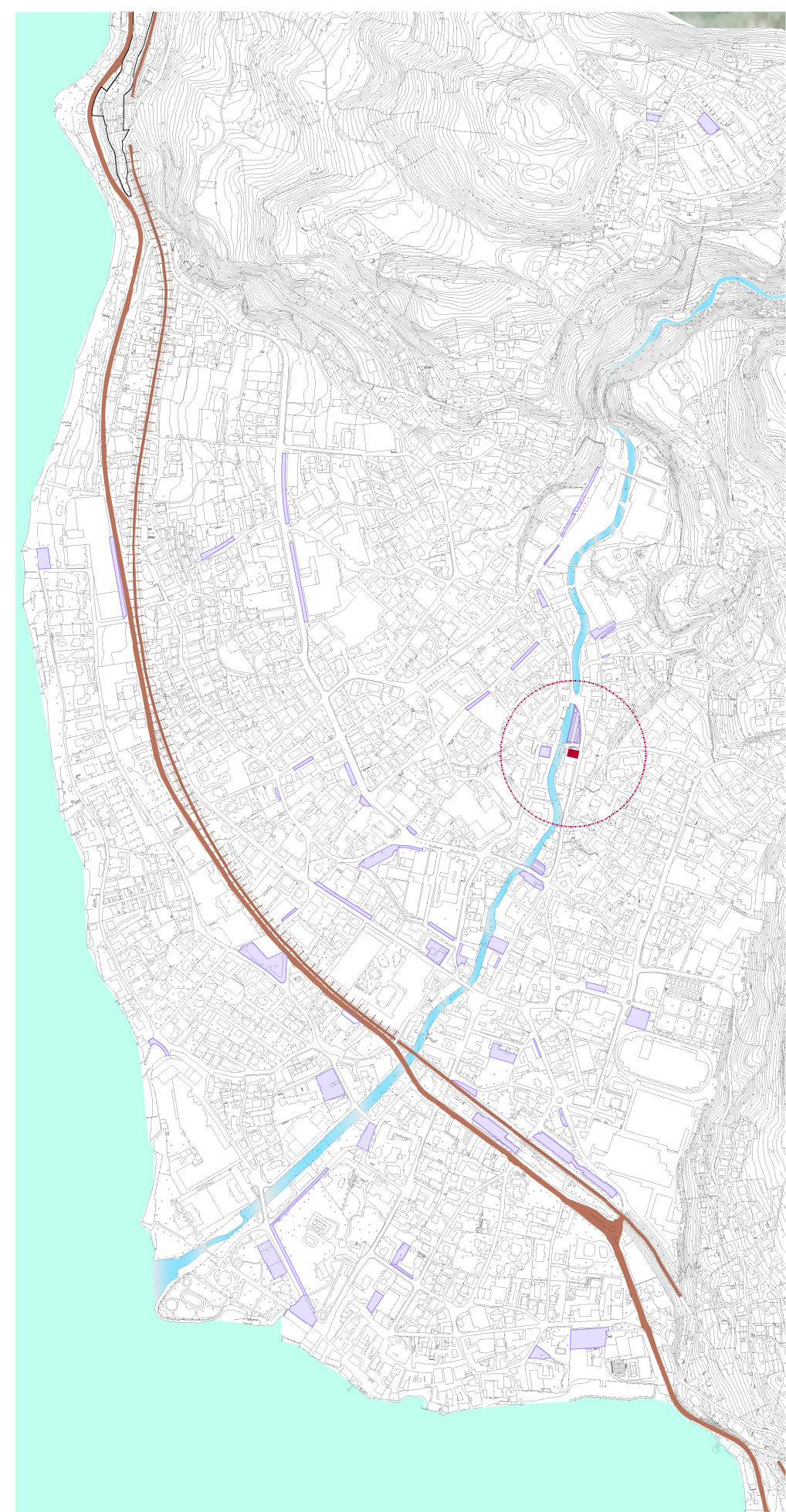
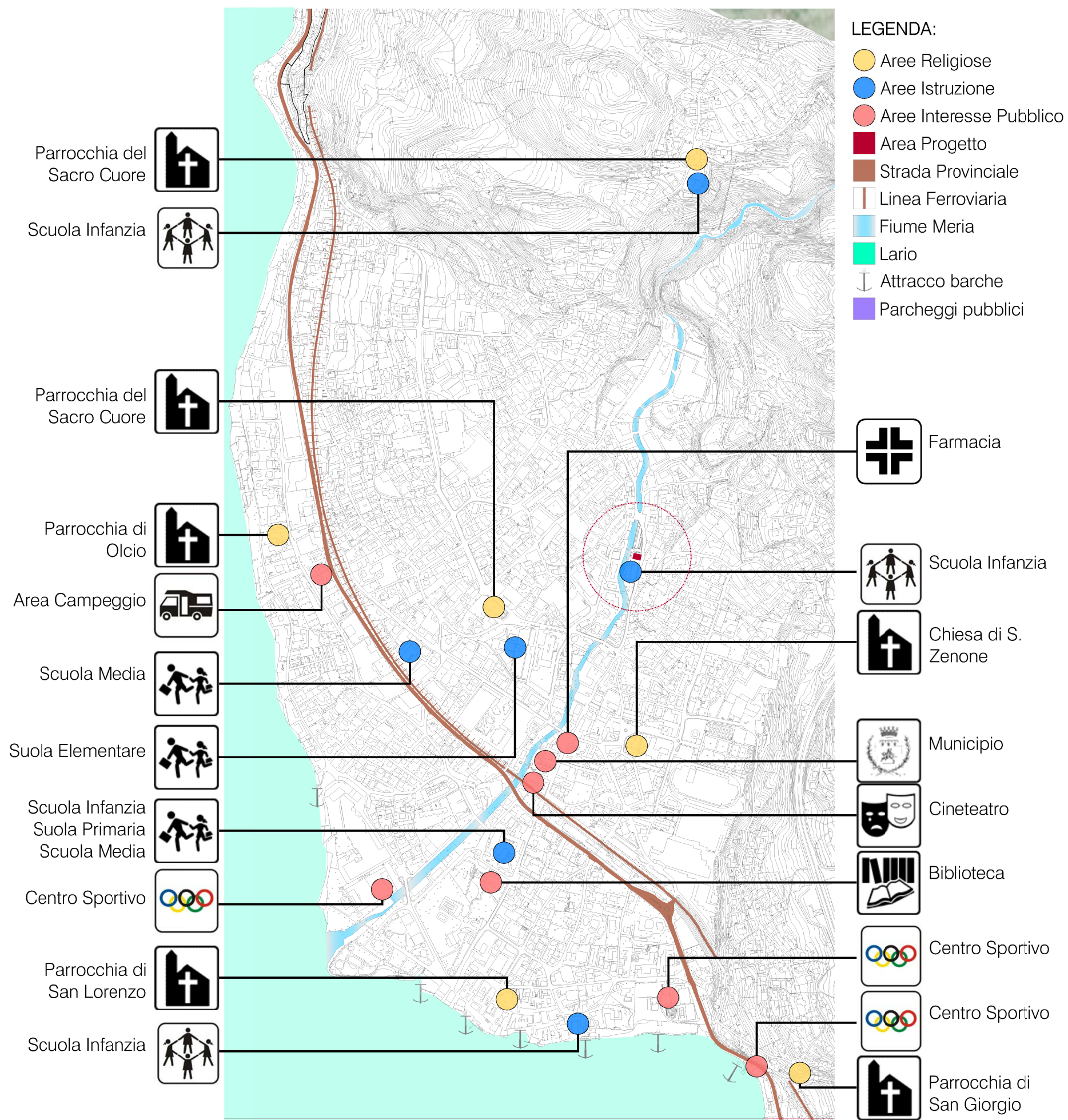


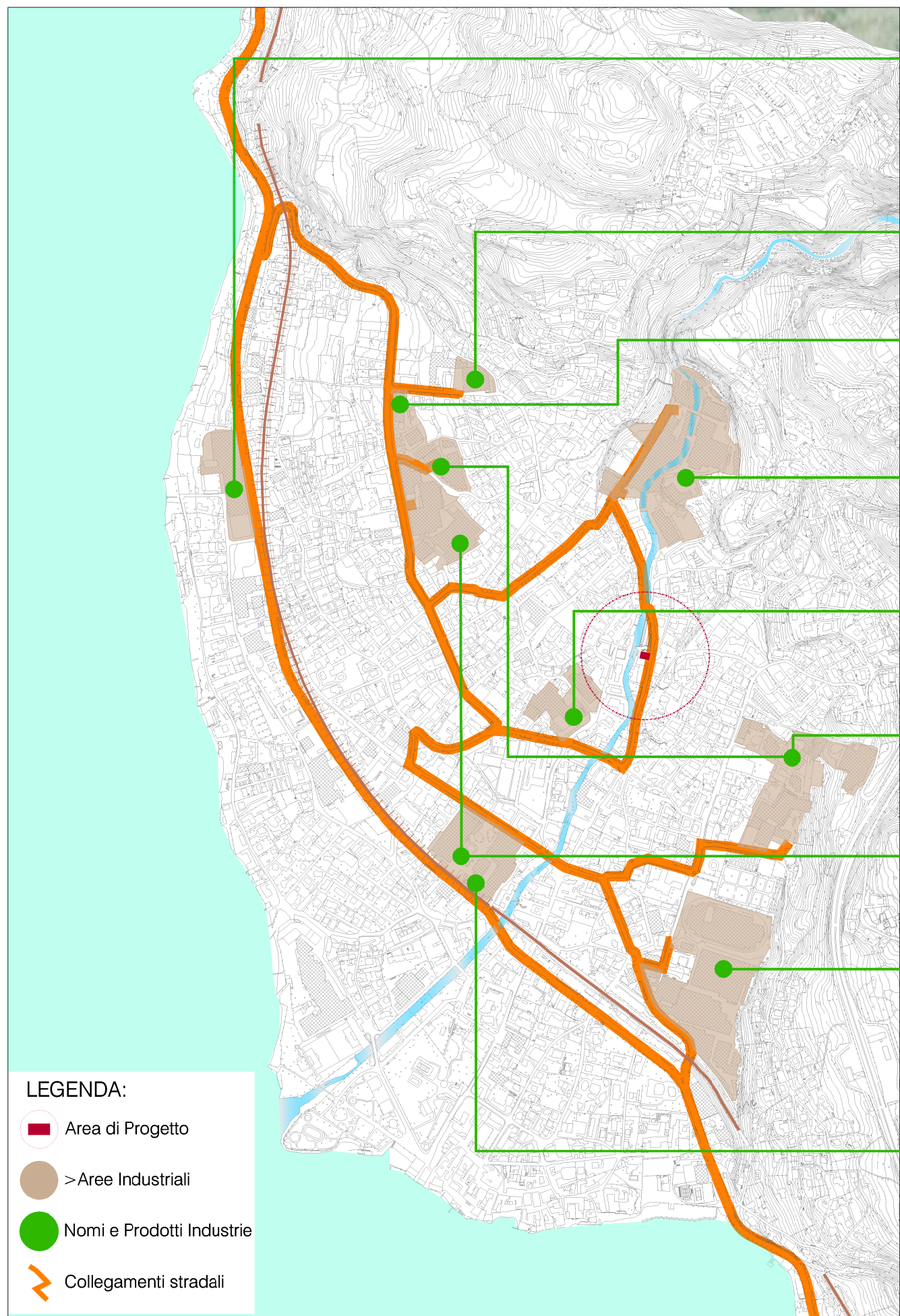
Andamento della popolazione con cittadinanza straniera - 2015
 COMUNE DI MANDELLO DEL LARIO (LC) - Dati ISTAT 1° gennaio 2015 - Elaborazione TUTTITALIA.IT
 (*) post-censimento



Popolazione per età scolastica - 2014
 COMUNE DI MANDELLO DEL LARIO (LC) - Dati ISTAT 1° gennaio 2014 - Elaborazione TUTTITALIA.IT







LEGENDA:

- Area di Progetto
- >Aree Industriali
- Nomi e Prodotti Industrie
- Collegamenti stradali



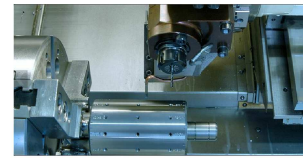
GILARDONI SPA - Progettazione e Produzione di apparecchiature a Raggi X e Ultrasuoni

DIPENDENTI N°
250



LANFRANCONI TECHNOLOGIES SRL - Progettazione e produzione di macchine presso/piegatrici.

50



CMM di MAGATTI A. & C. SNC
Costruzioni Meccaniche - Progettazione e produzione di particolari meccanici di precisione

50



CARCANO ANTONIO SPA - Laminazione e trasformazione dell'alluminio

300



OFFICINE MECCANICHE G. Lanfranconi S.p.A. - Progettazione e produzione di impianti di scarico

50



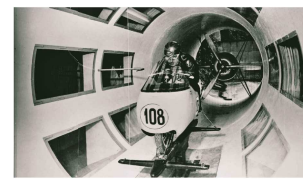
GILARDONI VITTORIO S.R.L. - Produttore di cilindri in alluminio con rivestimento galvanico per motori a combustione interna

450



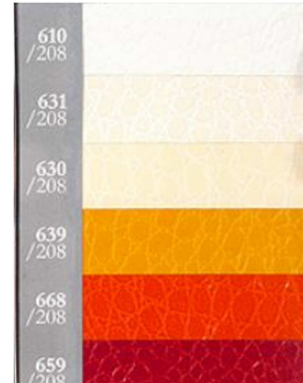
CEMB SPA - Produzione di macchine equilibratrici, apparecchiature di vibrotecnica e sistemi di super controllo

250



MOTO GUZZI - Produzione di motociclette - Museo Moto Guzzi

300



ICMA Srl - Trasformazione e nobilitazione della carta, cartone e materie plastiche in foglia

50





DEL TEMPO

LINEA

EPOCA DI COSTRUZIONE DELL'EDIFICIO IN PROGETTO

2014	Inaugurata sala civica di Molina, presso edificio di progetto
2010	Inaugurata sala polifunzionale "Il Torchio" e le sale polifunzionali presso il lido comunale
2006	Fondazione archivio comunale della memoria locale
2001	Approvazione alla realizzazione dello svincolo della SS36 in frazione Maggiana - attualmente i lavori non sono completati
1992	Nasce la Provincia di Lecco e Mandello conta 10.300 abitanti
1961	Popolazione di 8.122 abitanti e 350 imprese
1956	Inizio attivita' della ditta Gilardoni Cilindri (cfr. tav.09 <i>Produzione Industriale</i>)
1951	Popolazione di 6.550 abitanti e il comune viene raggiunto dal metanodotto
1948	Inizio attivita' del cinema teatro Astoria, ora F. De Andre
1946	Inizio attivita' delle ditte CEMB E Gilardoni Raggi X (cfr. tav.09 <i>Produzione Industriale</i>)
1940	Inizio attivita' del teatro sociale
1935	Il comune conta 4.638 abitanti
1921	Nasce la fabbrica MOTO GUZZI (cfr. tav.09 <i>Produzione Industriale</i>)
1898	Catasto Lombardo Veneto
1895	Fondazione della ditta Carcano per la produzione di carte metallizzate con uso di alluminio
1894	Inaugurazione della linea Bellano-Como
1885	Realizzazione tratto di ferrovia Lecco-Como
1863	Approvazione del toponimo Mandello del Lario con 3.250 abitanti
1850	Fondazione vellutifici Redaelli per la produzione di fusi per torcitura
1848	Dominio dei francesi e degli austriaci
1824	Apertura Strada Statale dello Spluga da parte del governo austriaco
1742	Scoperte 2 miniere di piombo sui monti di Mandello poi abbandonate
1635	Con la pietra di Olcio si realizza il primo pavimento del duomo di Milano
1634	Pestilenza a causa della calata dei Lanzichenecchi
1533	Cessione del feudo al cremonese Francesco Sfrondati - Fino al 1778
1531	Grave inondazione e danni causate dalle truppe di Gian Giacomo De Medici (Meneghino) che vengono sconfitte
1449	Ulteriore fortificazione del borgo di Mandello
1336	Governo di Azzone Visconti
1160	Mandello diventa comune
1117	Guerra tra Como e Milano saccheggi ed incendi
769	1^ citazione di "Mandello" nella topografia nazionale
568	Corte regia del regno longobardo
0	
222	Colonia Romana



Veduta di Mandello del Lario - anni '50
dal Rifugio Brioschi m. 2.410 - Grigna SEtentrionale



Veduta della fabbrica MOTO GUZZI - anni '50



Borgo di Mandello - stampa del 1858

Strenght
PUNTI DI FORZA

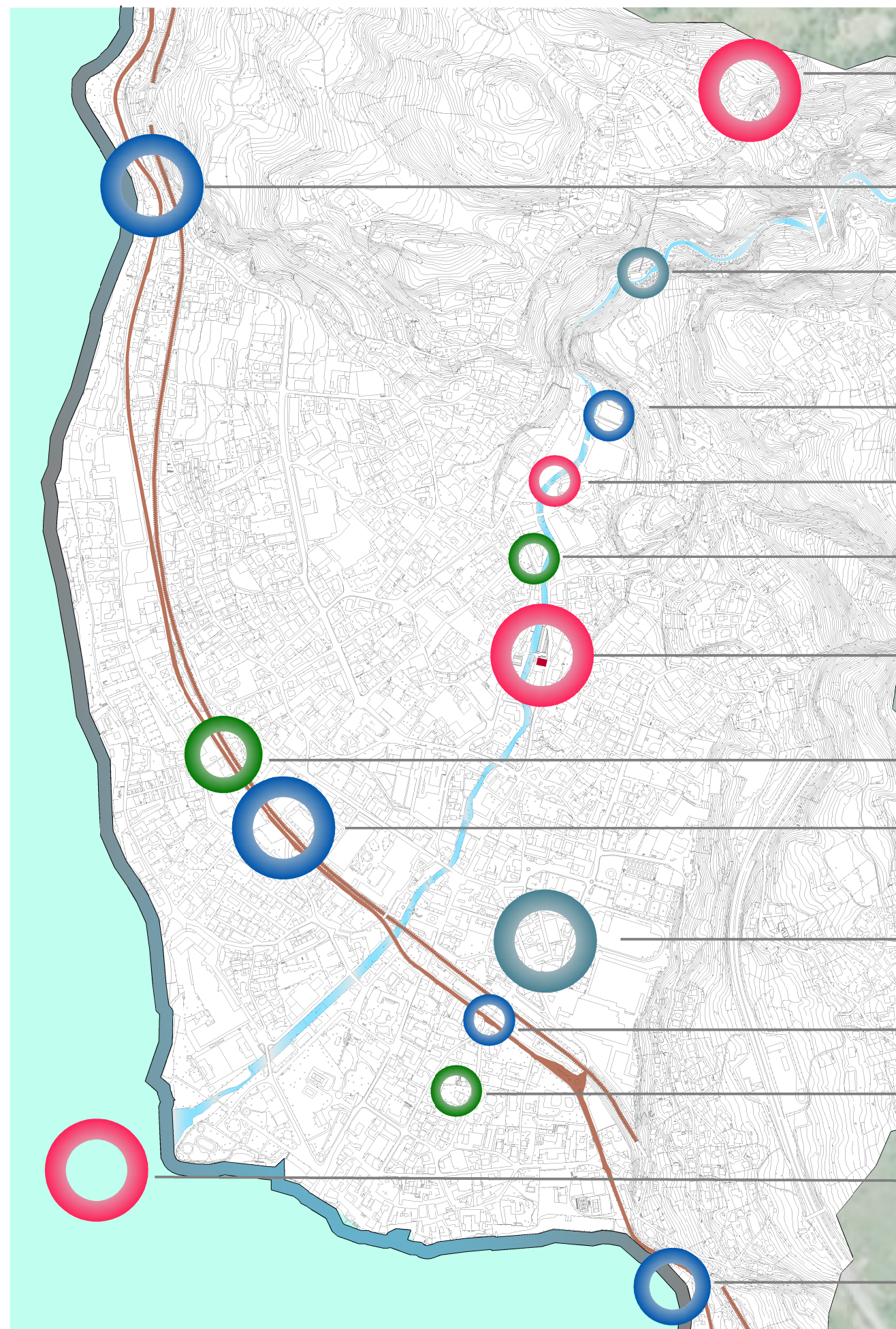
Weakness
PUNTI DI DEBOLEZZA

Opportunities
OPPORTUNITA'

Treaths
MINACCE

MUSIC SCHOOL

Tra Lario e Grigna



LE MONTAGNE
scorci di paesaggio suggestivo

FLUSSI VEICOLARI ELEVATI
mezzi pesanti e non

RISCHIO IDROGEOLOGICO
esondazione per mancanza di salvaguardia

GRANDI INDUSTRIE
distribuite all'interno del territorio

TORRENTE MERIA
paesaggio suggestivo

PARCHEGGI INTERRATI
da progettare

THE HEART
posizione geografica baricentrica

FASCE INFRASTRUTTURALI
da riqualificare

FERROVIA ED S.P. 72
divisione netta del territorio

PERDITA IDENTITA' STORICA
mancanza di tutela del passato storico

ATTRAVERSAMENTI
scarsi

CENTRI STORICI
da valorizzare

IL LAGO
scorci di paesaggio suggestivo
e possibilità di navigazione

PISTE CICLABILI
mancanti

ANALISI SWOT GENERALE



Scala 1:10.000