

# 0 mirante

Una nuova verticalizzazione per Sao Paulo

Relatore: Prof. Francesca Bonfante  
Correlatore: Prof. Andrea Negrisoni

Allievo: Luca Provenzano  
Matricola: 815808



Politecnico di Milano  
Laurea Magistrale in Architettura  
Progettazione Architettonica  
Anno Accademico 2015-16

## Indice

1 Introduzione	3
2. La questione della densità	5
3. L'edificio multifunzionale	10
4. I SESC	15
5. La Valle dell'Anhangabaù	20
6. Il Terminal Bandeira e L'edificio Garage	25
7. La continuazione di un dialogo: O Mirante	30
Bibliografia	50
Fonti	55
Elaborati di Progetto	60

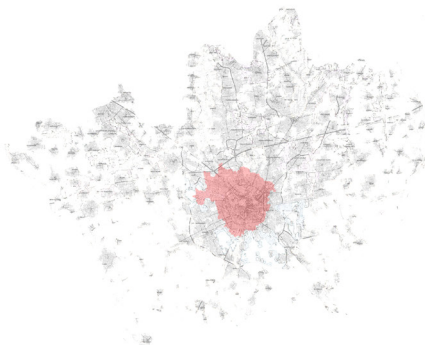
Il presente lavoro si inserisce all'interno della ricerca "Uma nova verticalização para São Paulo" redatta assieme al Prof. Alvaro Puntoni, durante il Laboratorio di Progettazione II svolto presso la FAU USP di San Paolo nell'anno accademico 2014-15.

Le tematiche affrontate durante il laboratorio, che poi si è protratto anche all'anno successivo con il Laboratorio di Tesi svolto presso il Politecnico di Milano, sono state: **la bassa densità** delle grandi metropoli contemporanee ed il conseguente diradarsi del tessuto urbano che si è visto dissipato e sempre più allontanato dalla sua *scala umana*. Minacciato dalla città delle macchine, in cui alte palazzine sono divise da enormi vie automobilistiche ed in cui il costruire sempre più lontano nelle periferie e nelle aree periurbane viene troppo spesso preferito ad investire nei centri urbani.

**L'edificio multifunzionale** come tentativo di soluzione alla *zonizzazione* ed alla conseguente *ghettizzazione* della popolazione in quartieri-dormitorio lontani chilometri dal centro urbano, causa di *consumo di vite umane* tradotto in ore di trasporto per raggiungere il lavoro o i luoghi del tempo libero.

Infine una riflessione sull'edificio come "continuazione di un dialogo", in contrapposizione all'edificio come monumento estetico. L'edificio sorge come processo, come risultato di un *desiderio presente da molto tempo in un luogo*, e non dal genio di uno, ma dalla stratificazione di generazioni.

Durante il Laboratorio di Progettazione svolto in Brasile è stato eseguito un primo esperimento progettuale, che consiste in un piccolo edificio multifunzionale a prevalenza residenziale. Mentre, durante il Laboratorio di Tesi svolto nell'anno accademico 2015-16, è stato progettato un edificio a carattere multifunzionale a prevalenza sportivo, unendo così la ricerca pluriennale della Prof. Francesca Bonfante in ambito sportivo.



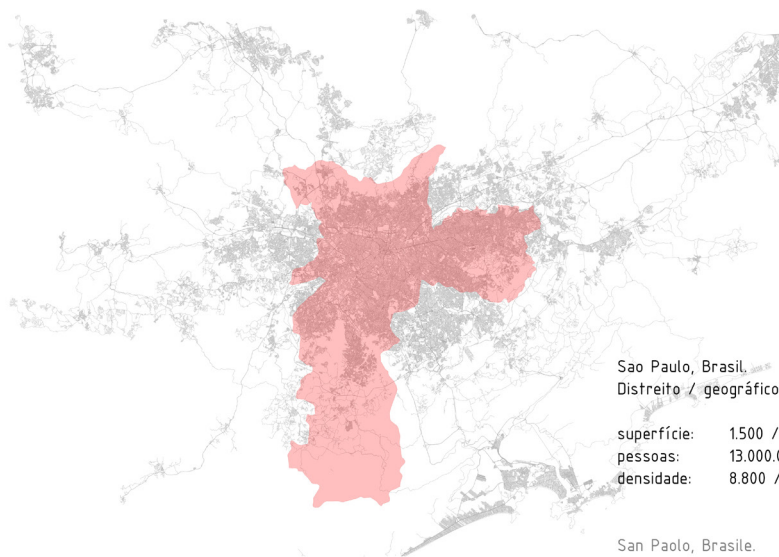
Milano, Itália.  
Distrito/geográfico.

superfície: 181 / 8.000 km<sup>2</sup>  
 pessoas: 1.400.000 / 7.500.000  
 densidade: 7.400 / 937 ab/km<sup>2</sup>



Milano, Italia.  
Area Comunale/metropolitana.

superfície: 181 / 8.000 km<sup>2</sup>  
 abitanti: 1.400.000 / 7.500.000  
 densità: 7.400 / 937 ab/km<sup>2</sup>



Sao Paulo, Brasil.  
Distrito / geográfico.

superfície: 1.500 / 18.000 km<sup>2</sup>  
 pessoas: 13.000.000 / 22.000.000  
 densidade: 8.800 / 1.200 ab/km<sup>2</sup>



San Paolo, Brasile.  
Area comunale / metropolitana.

superfície: 1.500 / 18.000 km<sup>2</sup>  
 abitanti: 13.000.000 / 22.000.000  
 densità: 8.800 / 1.200 ab/km<sup>2</sup>



5% parques

5% parchi



30% ruas por carros

30% strade carrabili



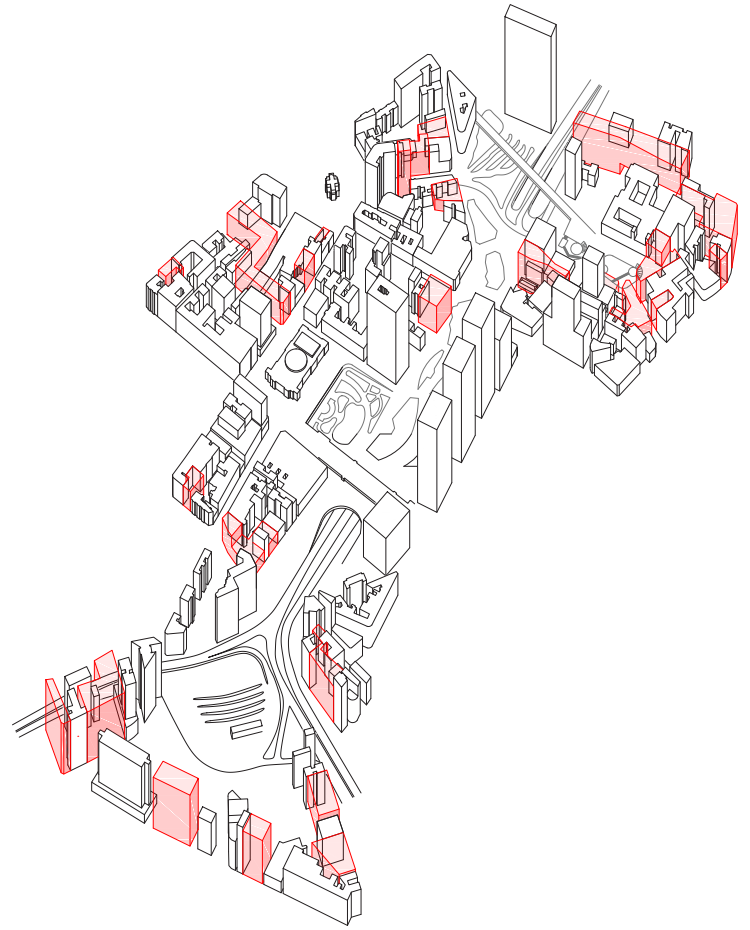
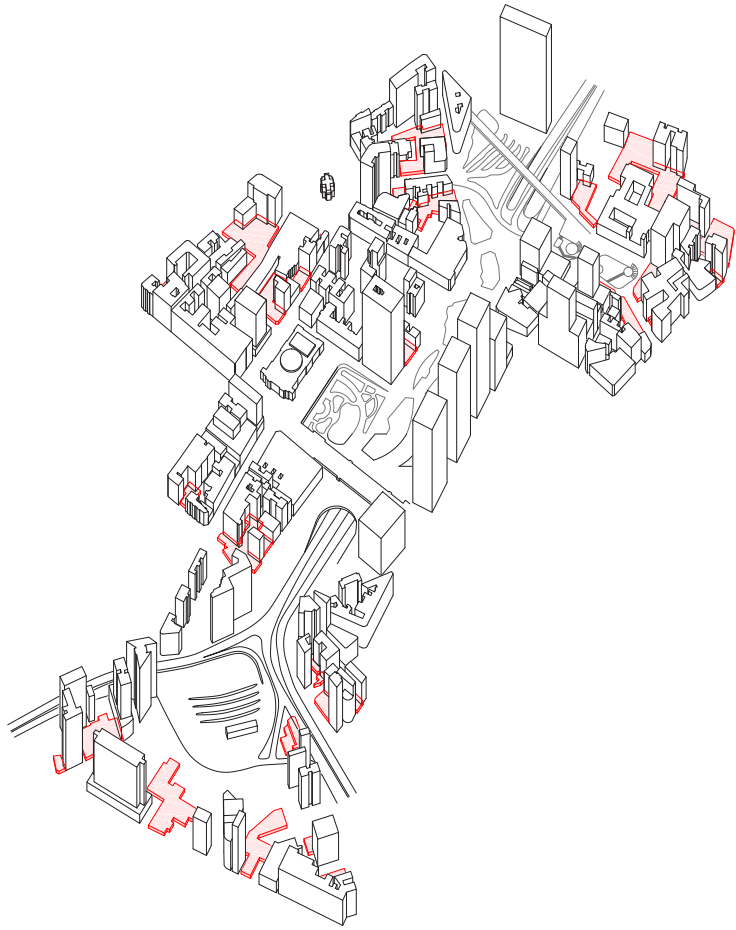
30% predios com so uma elevacao.

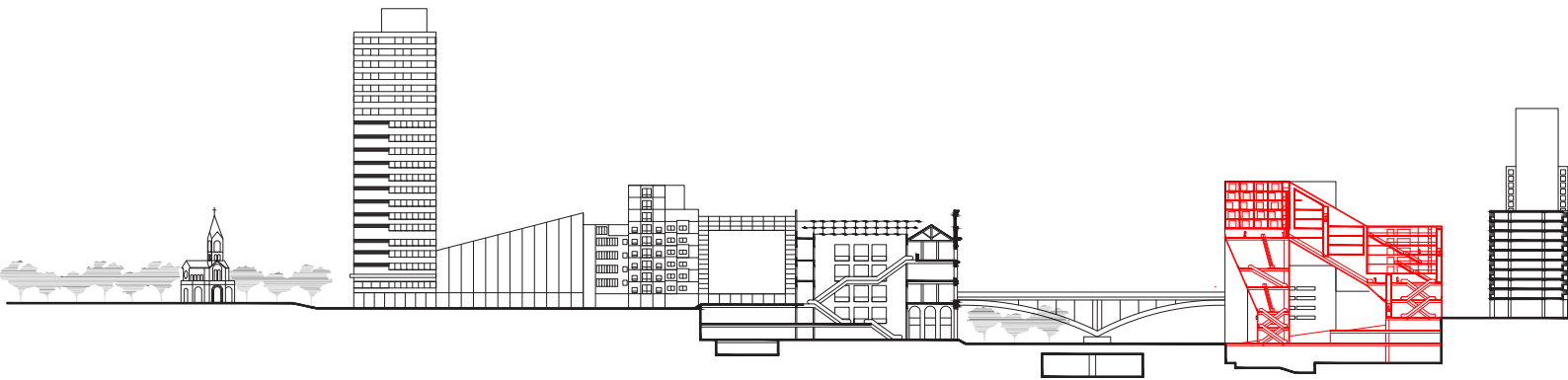
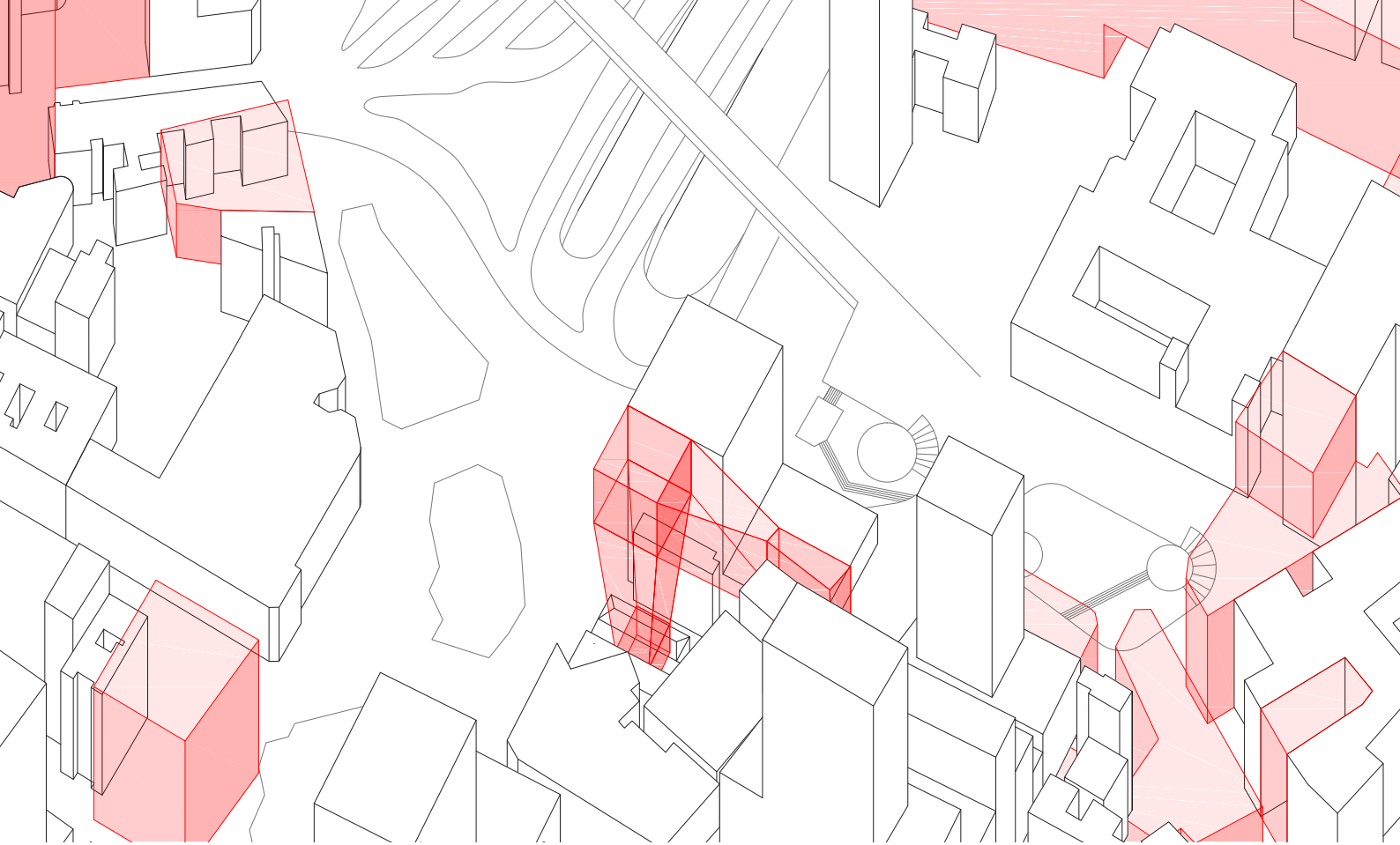
30% edifici con una sola elevazione.



so o 25% de todo o solo tem predios com mais de 6 elevacoes.

solo il 25% dell'intera superficie ha edifici con più di 6 piani.

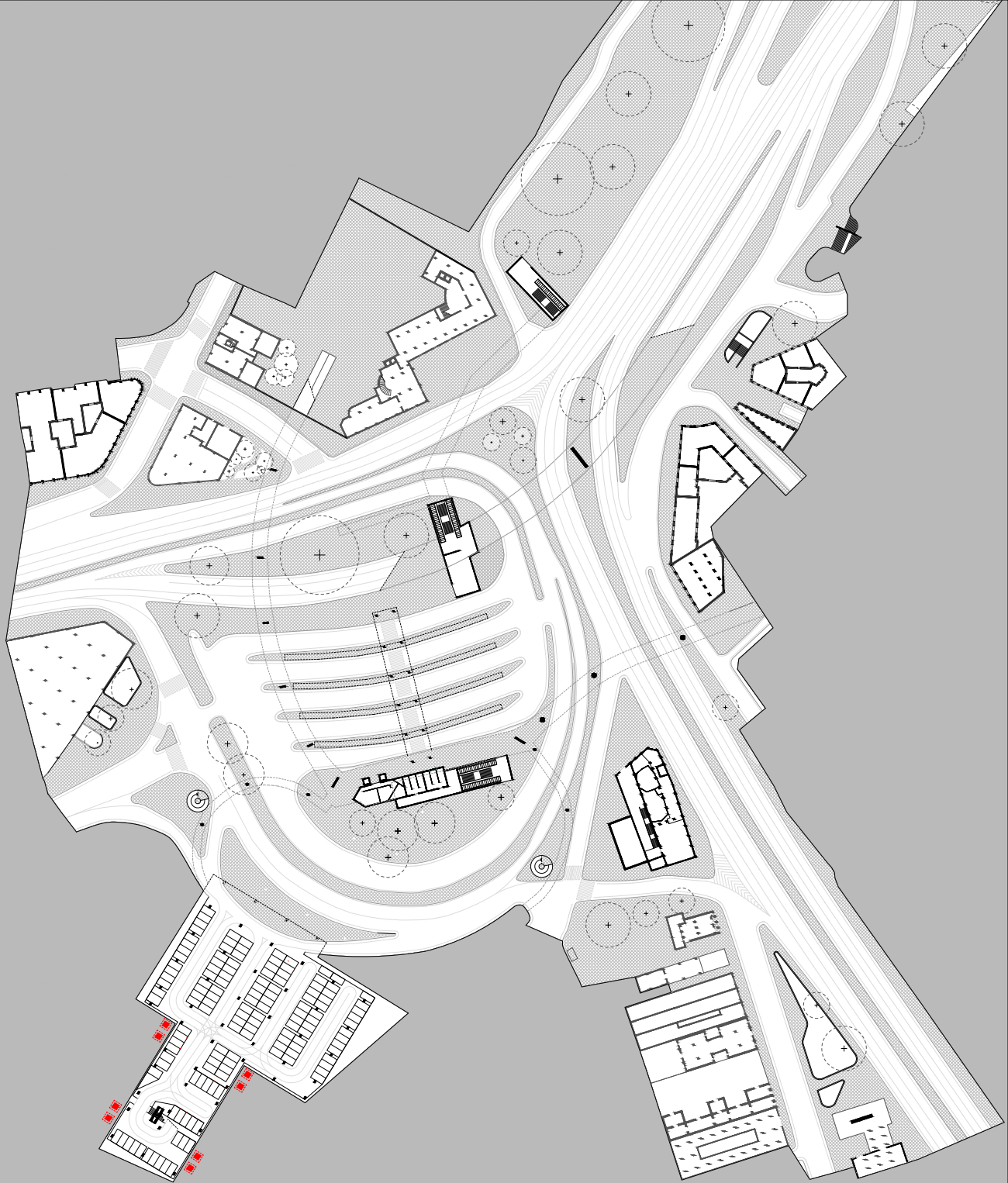


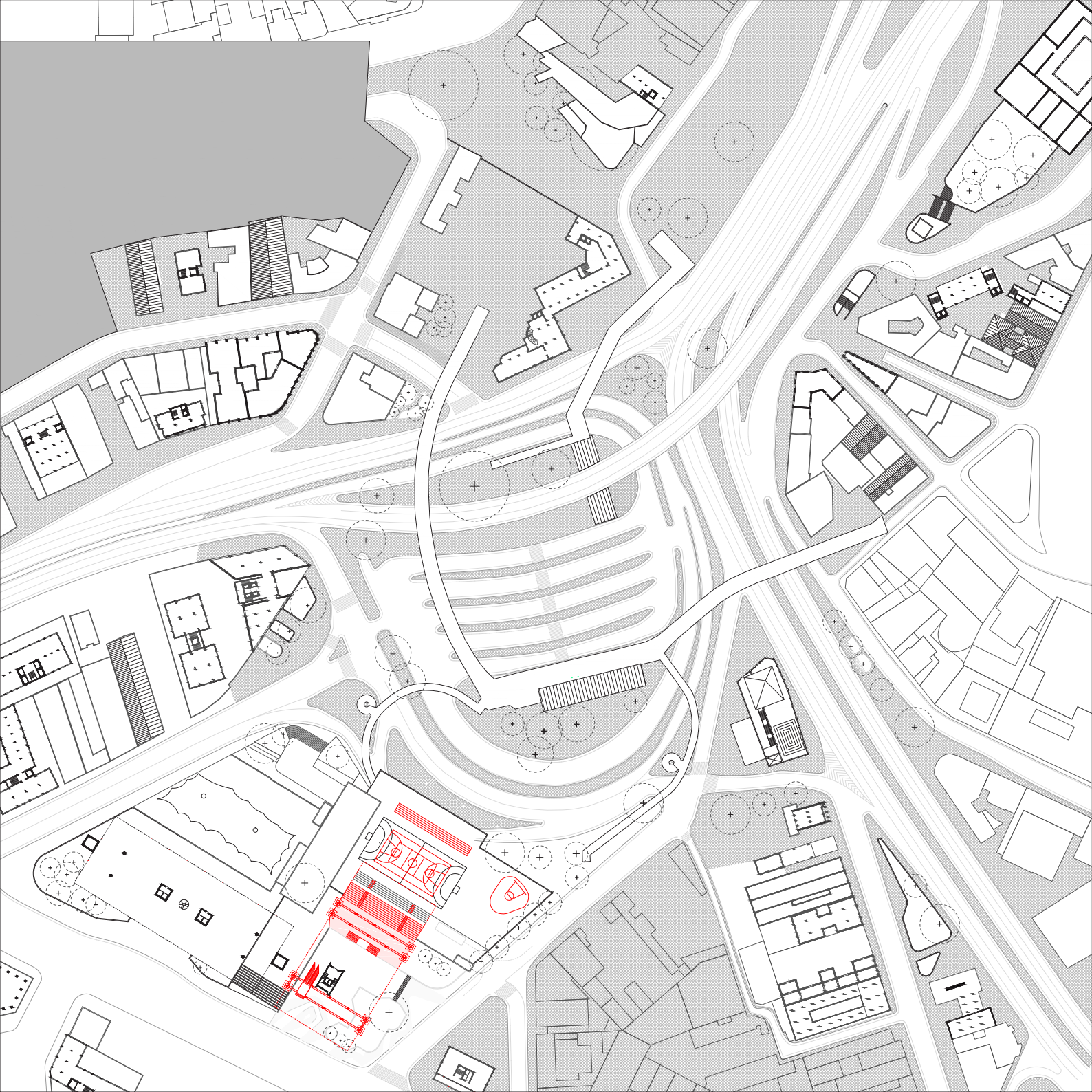


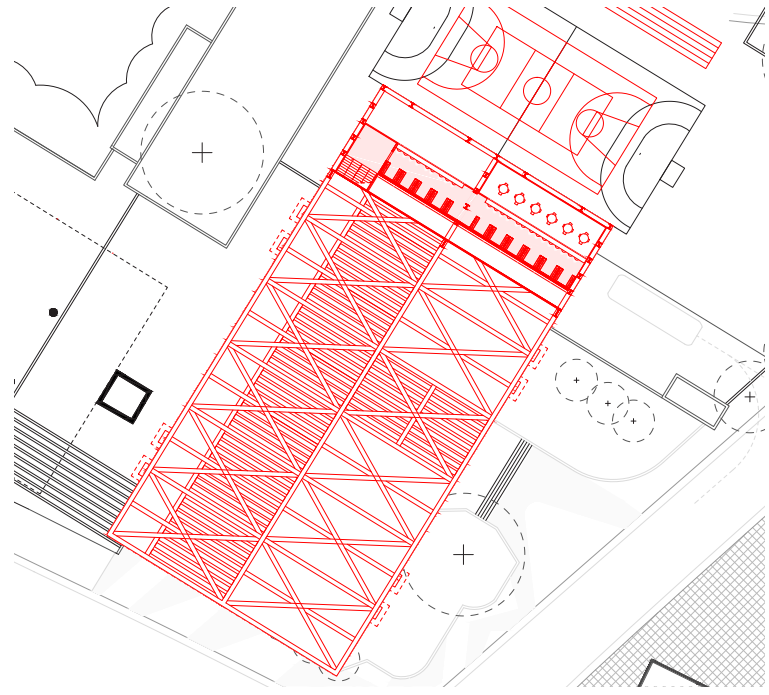


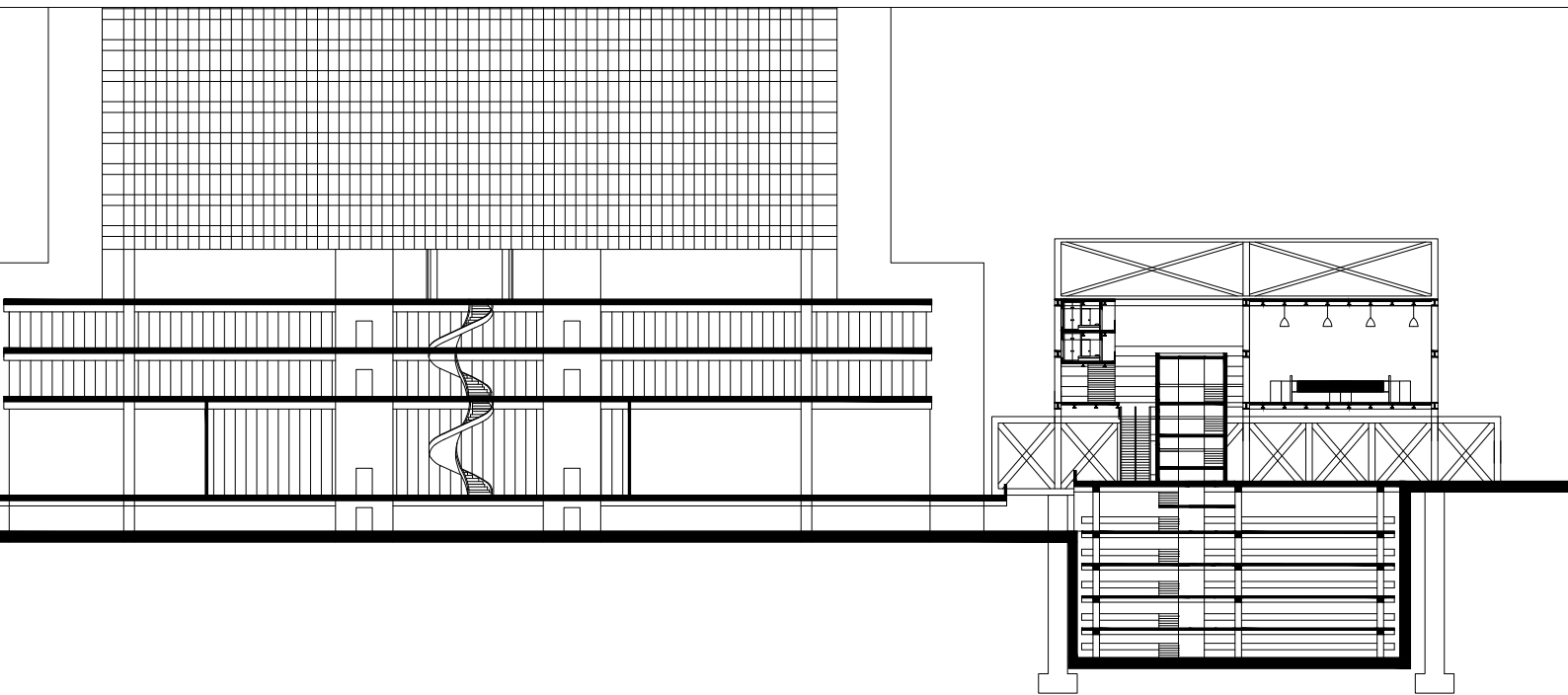
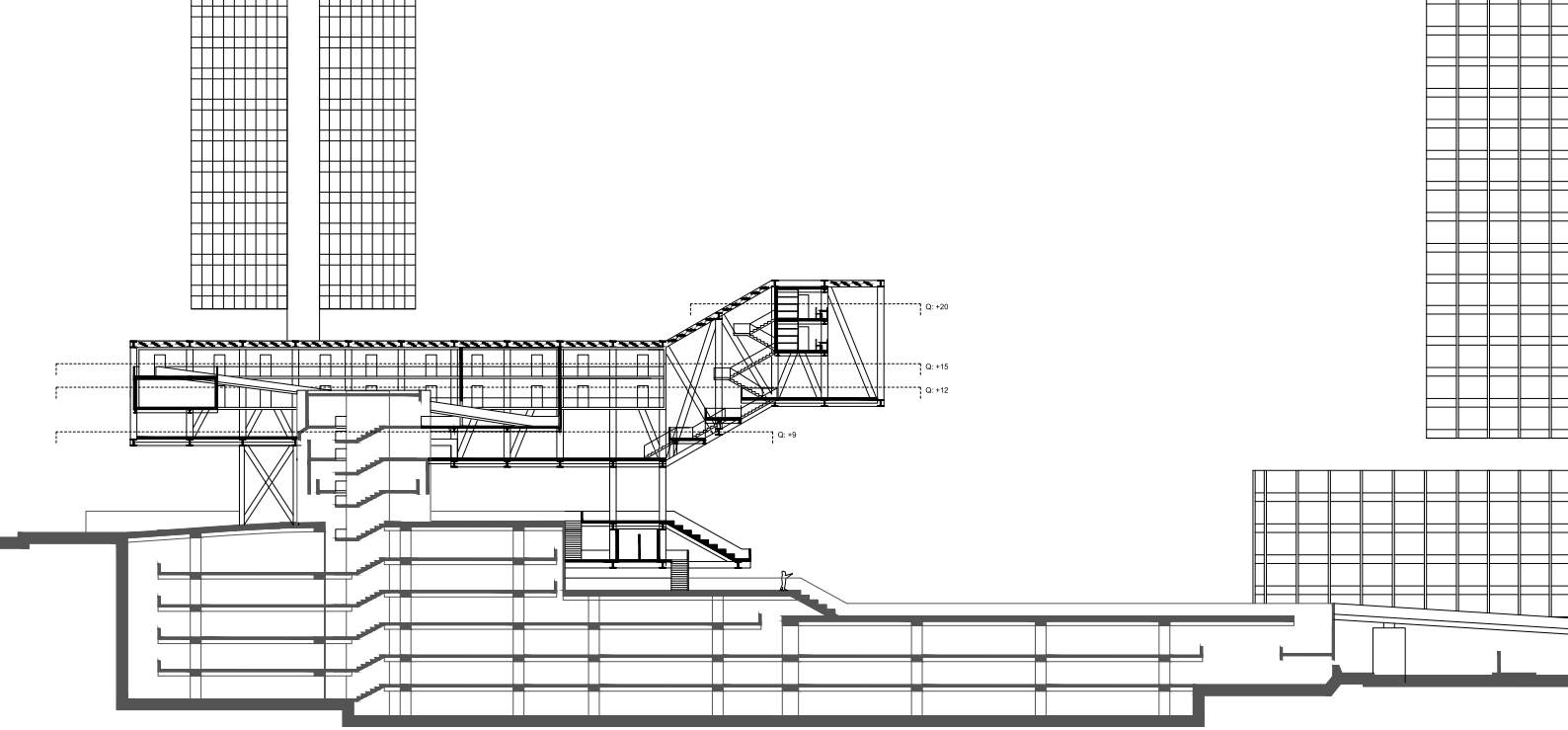












## Bibliografia

Testi di carattere generale sull'Architettura e sull'Urbanistica:

E.Andreoli, A.Forty (a cura di), *Brazil's modern architecture*, Phaidon, Londra 2004

A.Baratelli, *Città e architettura in Brasile*, Alinea, Firenze 1990

S.Boeri, *L'anticittà*, Editori Laterza, Roma-Bari 2011

A.Bucci, *São Paulo, razões de arquitetura. Da dissolução dos edificios e de como atravessar paredes*, Romano Guerra, São Paulo 2011

R.Koolhaas, *Junkspace*, Quodlibet, Macerata 2006

R.Koolhaas (A cura di Marco Biraghi), *Delirius* New York, Electa, Milano 2010

B.Secchi, *La città dei ricchi e la città dei poveri*, Laterza, Roma-Bari 2013

D.Pisani, *Paulo Mendes da Rocha (monografia)*, Electa, Milano 2013

D.Pisani (a cura di), *São Paulo, ritratti di città*, Editrice Compositori, 2014

Testi riguardo strutture reticolari:

Christian Kerez, 2010/2015. With a Glossary by Christian Kerez, *El Croquis* n°. 182, Madrid 2015, p. 4 - 149