



VERZE  
5 kg/mq  
12 mq  
60 kg

ZUCCHINE  
3,5 kg/mq  
27 mq  
94,5 kg

ANGURIE  
13 kg/mq  
27 mq  
351 kg

CAROTE  
4,5 kg/mq  
10 mq  
45 kg

PORRI  
3,5 kg/mq  
12 mq  
42 kg

AGLIO  
1,5 kg/mq  
15 mq  
22,5 kg

PISELLI  
1,5 kg/mq  
10 mq  
15 kg

CORREZZOLI  
0,4 kg/mq  
10 mq  
4 kg

FAGIOLI  
2,5 kg/mq  
15 mq  
37,5 kg

SEDANO RAPA  
4 kg/mq  
10 mq  
40 kg

CETRIOLI  
4,5 kg/mq  
20 mq  
90 kg

MIRTILLI  
0,4 kg/mq  
20 mq  
8 kg

CIPOLLE  
3,5 kg/mq  
15 mq  
52,5 kg

INDIVIA  
3,5 kg/mq  
20 mq  
70 kg

PREZZEMOLO  
3,5 kg/mq  
10 mq  
35 kg

PATATE  
4,5 kg/mq  
17 mq  
76,5 kg

RAPE  
1,5 kg/mq  
5 mq  
7,5 kg

SPINACI  
2,5 kg/mq  
12 mq  
30 kg

PERE  
2,2 kg/mq  
14 mq  
30,8 kg

ALBICOCCHE  
2 kg/mq  
44 mq  
88 kg

LIMONI  
2,2 kg/mq  
22 mq  
48,4 kg

FICHI  
1 kg/mq  
22 mq  
22 kg

CIUEGIE  
0,4 kg/mq  
18 mq  
7,2 kg

COPERTURA

PIANO TERRA

Estate 09.00

Estate 12.00

Estate 15.00

ESTATE  
PIANTE - SCHEMI OMBREGGIAMENTI  
1-200



VERZE  
5 kg/m<sup>2</sup>  
12 mq  
60 kg



SEDANO RAPA  
4 kg/m<sup>2</sup>  
10 mq  
40 kg



CETRIOLI  
4,5 kg/m<sup>2</sup>  
20 mq  
90 kg



CIPOLLE  
3,5 kg/m<sup>2</sup>  
15 mq  
52,5 kg



INDIVA  
3,5 kg/m<sup>2</sup>  
20 mq  
70 kg



PREZZEMOLO  
3,5 kg/m<sup>2</sup>  
10 mq  
35 kg



RUCOLA  
1,5 kg/m<sup>2</sup>  
20 mq  
30 kg



ZUCCHE  
13 kg/m<sup>2</sup>  
22 mq  
286 kg



LATTUGA  
3,5 kg/m<sup>2</sup>  
15 mq  
52,5 kg



FINOCCHI  
3,5 kg/m<sup>2</sup>  
20 mq  
70 kg



BROCCOLI  
1,5 kg/m<sup>2</sup>  
10 mq  
15 kg



CAROTE  
4,5 kg/m<sup>2</sup>  
10 mq  
45 kg



SEDANO  
3,5 kg/m<sup>2</sup>  
15 mq  
52,5 kg



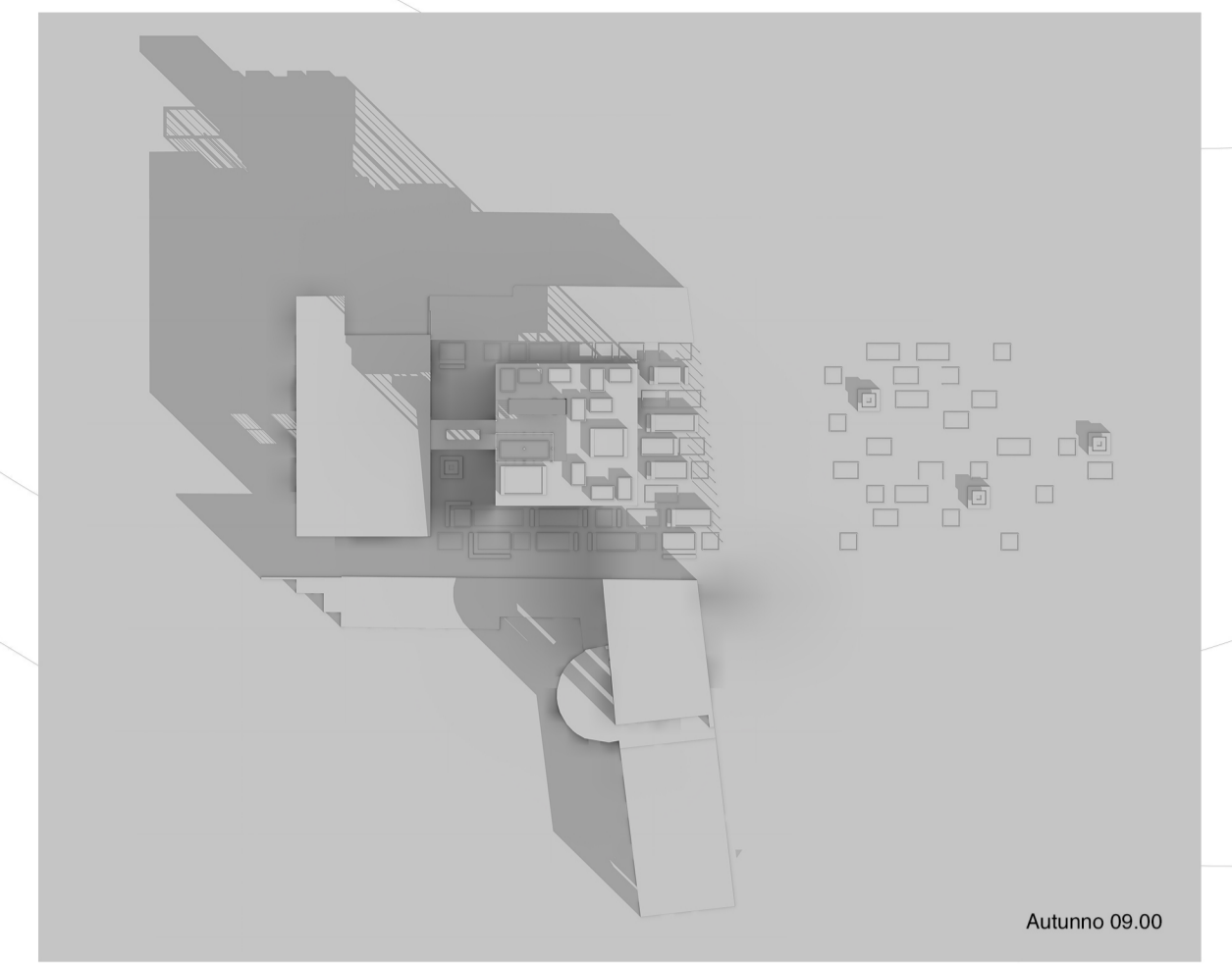
PORRI  
3,5 kg/m<sup>2</sup>  
12 mq  
42 kg



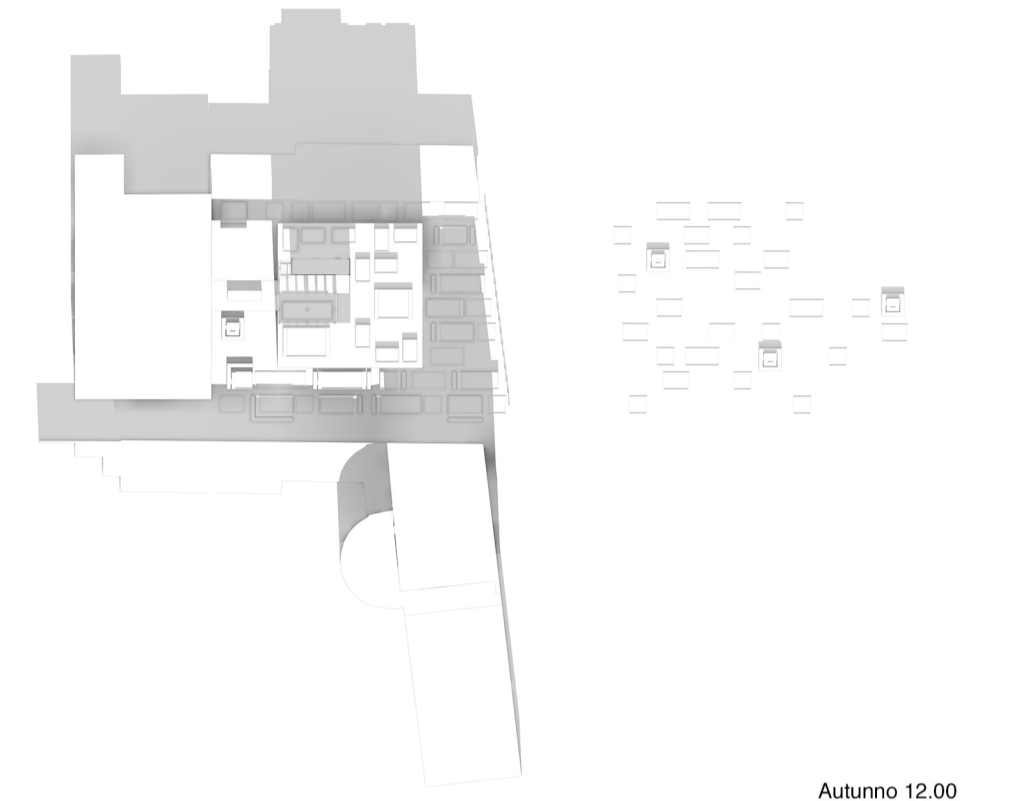
RAPE  
1,5 kg/m<sup>2</sup>  
5 mq  
7,5 kg



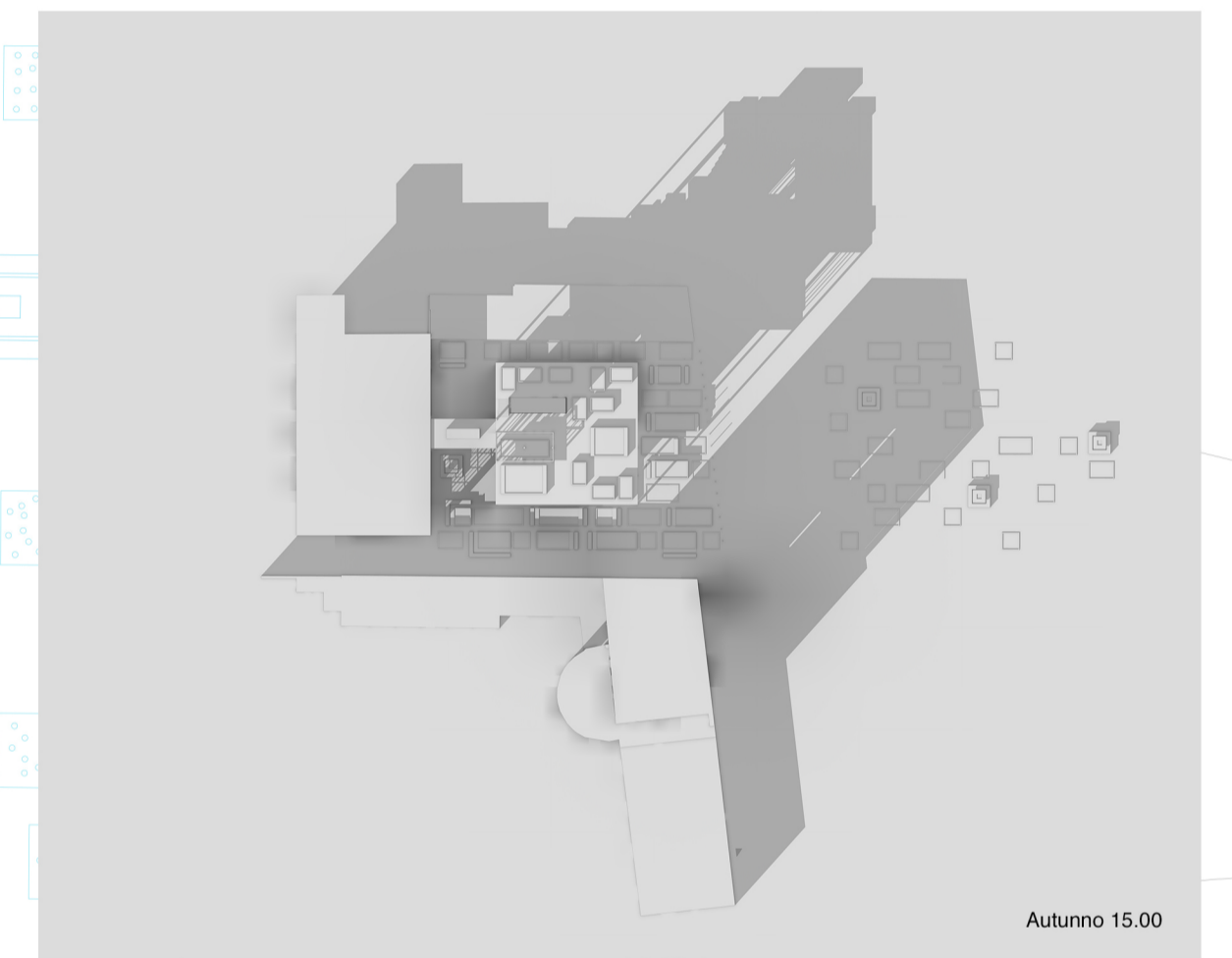
CAVOLFIORIE  
2,5 kg/m<sup>2</sup>  
15 mq  
37,5 kg



Autunno 09.00



Autunno 12.00



Autunno 15.00

COPERTURA

SPINACI  
2,5 kg/m<sup>2</sup>  
12 mq  
30 kg



NOCI  
0,5 kg/m<sup>2</sup>  
29,5 mq  
14,75 kg



MELOGRANO  
2 kg/m<sup>2</sup>  
10 mq  
20 kg



CASTAGNE  
0,5 kg/m<sup>2</sup>  
20 mq  
10 kg



CACHI  
5 kg/m<sup>2</sup>  
20 mq  
100 kg



KIWI  
0,65 kg/m<sup>2</sup>  
14 mq  
9,1 kg



PIANO TERRA

LIMONI  
2,2 kg/m<sup>2</sup>  
22 mq  
48,4 kg



MELE  
3 kg/m<sup>2</sup>  
34 mq  
102 kg



AUTUNNO  
PIANTE - SCHEMI OMBREGGIAMENTI  
1-200



VERZE  
5 kg/m<sup>2</sup>  
12 mq  
60 kg



BARBABIETOLE  
4,5 kg/m<sup>2</sup>  
12 mq  
54 kg



CAROTE  
4,5 kg/m<sup>2</sup>  
10 mq  
45 kg



PORRI  
3,5 kg/m<sup>2</sup>  
12 mq  
42 kg



AGLIO  
1,5 kg/m<sup>2</sup>  
15 mq  
22,5 kg



CATALOGNA  
4,5 kg/m<sup>2</sup>  
24 mq  
108 kg



RAPISTANO  
3,5 mq/kg  
12 mq  
42 kg



CETRIOLI  
4,5 kg/m<sup>2</sup>  
20 mq  
90 kg



INDIVA  
3,5 kg/m<sup>2</sup>  
20 mq  
70 kg



PREZEMOLO  
3,5 kg/m<sup>2</sup>  
10 mq  
35 kg



RUCOLA  
1,5 kg/m<sup>2</sup>  
20 mq  
30 kg



ZUCCHE  
13 kg/m<sup>2</sup>  
22 mq  
286 kg



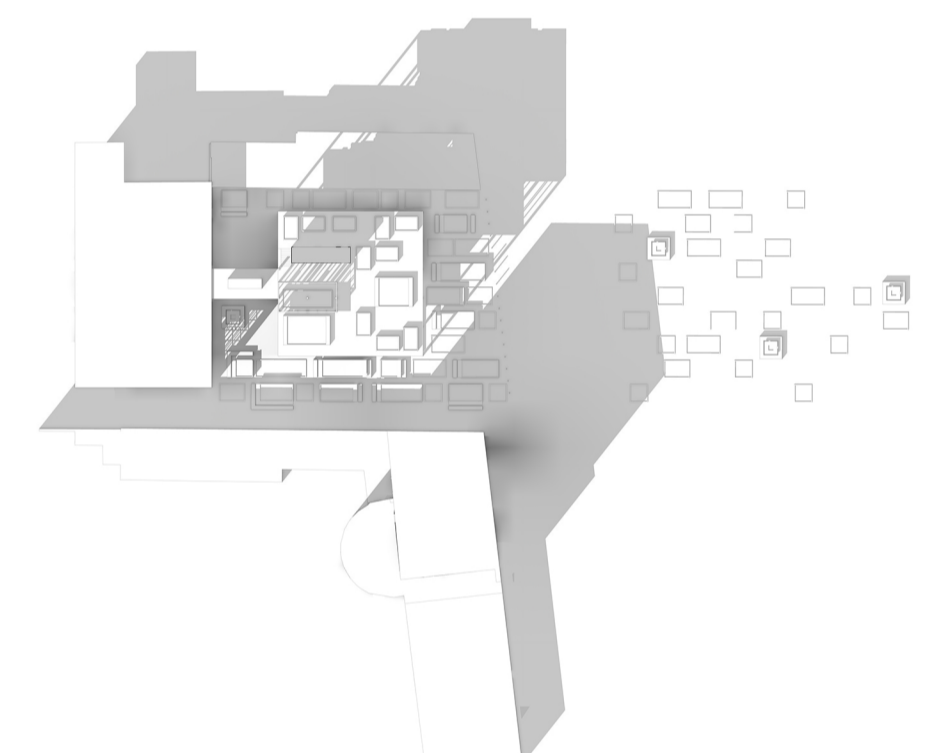
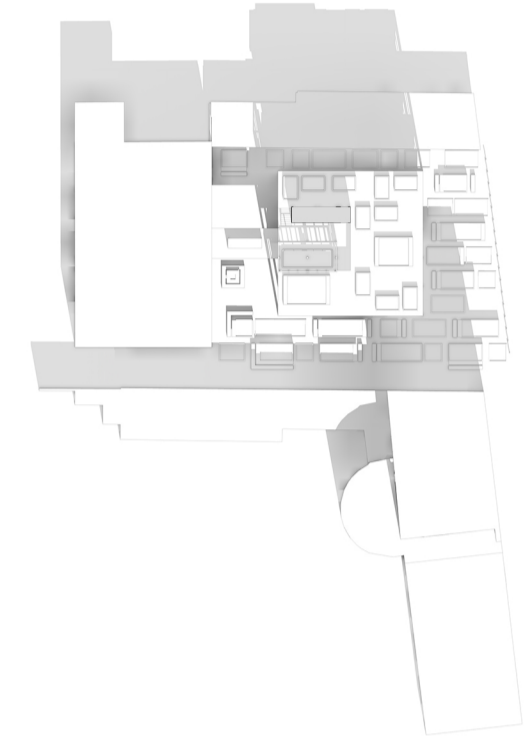
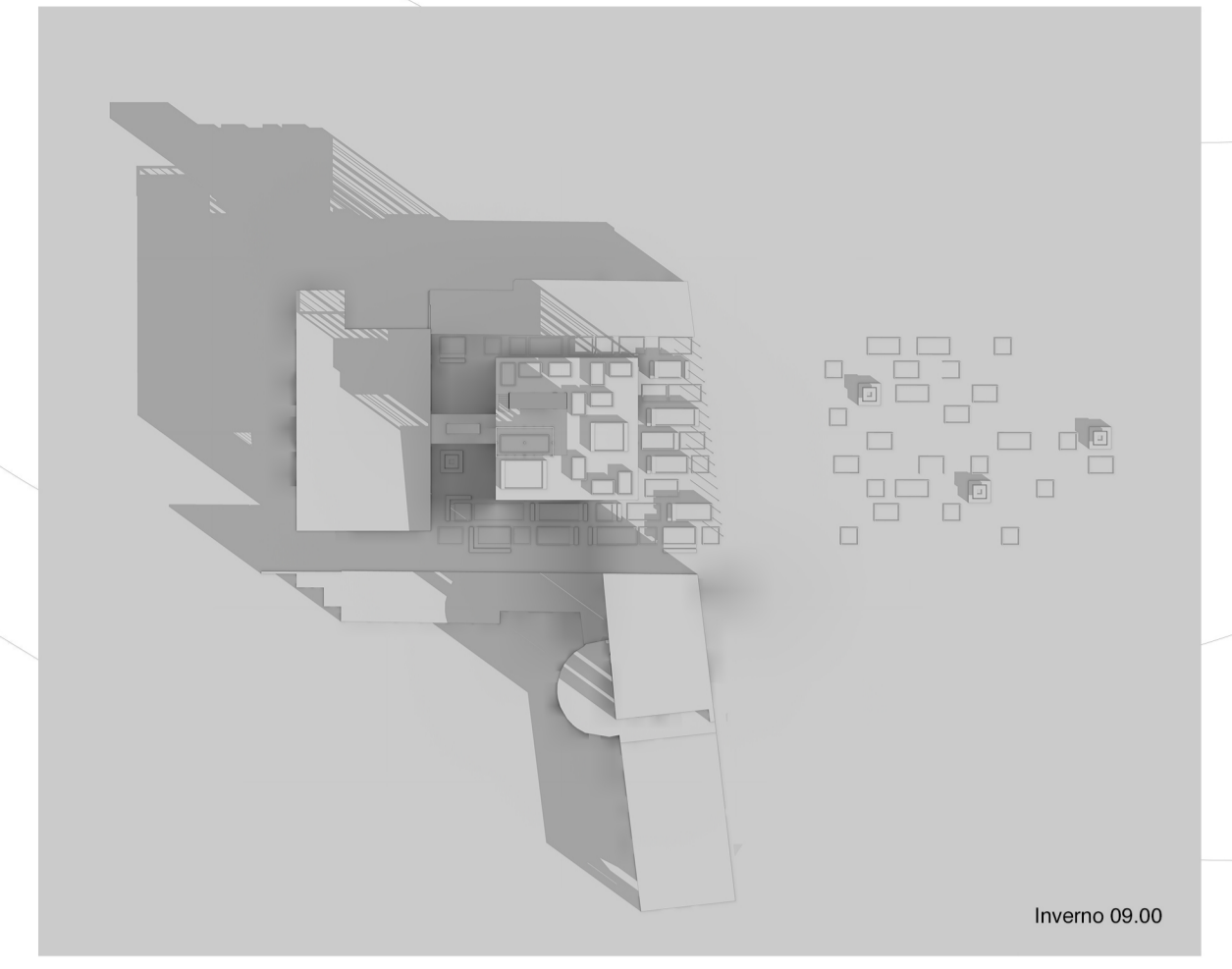
LATTUGA  
3,5 kg/m<sup>2</sup>  
15 mq  
52,5 kg



FINOCCHI  
3,5 kg/m<sup>2</sup>  
20 mq  
70 kg



RAPE  
1,5 kg/m<sup>2</sup>  
5 mq  
7,5 kg



COPERTURA

SPINACI  
2,5 kg/m<sup>2</sup>  
12 mq  
30 kg



PERE  
2,2 kg/m<sup>2</sup>  
14 mq  
30,8 kg



KIWI  
0,65 kg/m<sup>2</sup>  
14 mq  
9,1 kg



PIANO TERRA

ARANCE  
3 kg/m<sup>2</sup>  
44 mq  
132 kg



LIMONI  
2,2 kg/m<sup>2</sup>  
22 mq  
48,4 kg



MANDARINI  
2,2 kg/m<sup>2</sup>  
33 mq  
72,6 kg



MELE  
3 kg/m<sup>2</sup>  
34 mq  
102 kg

