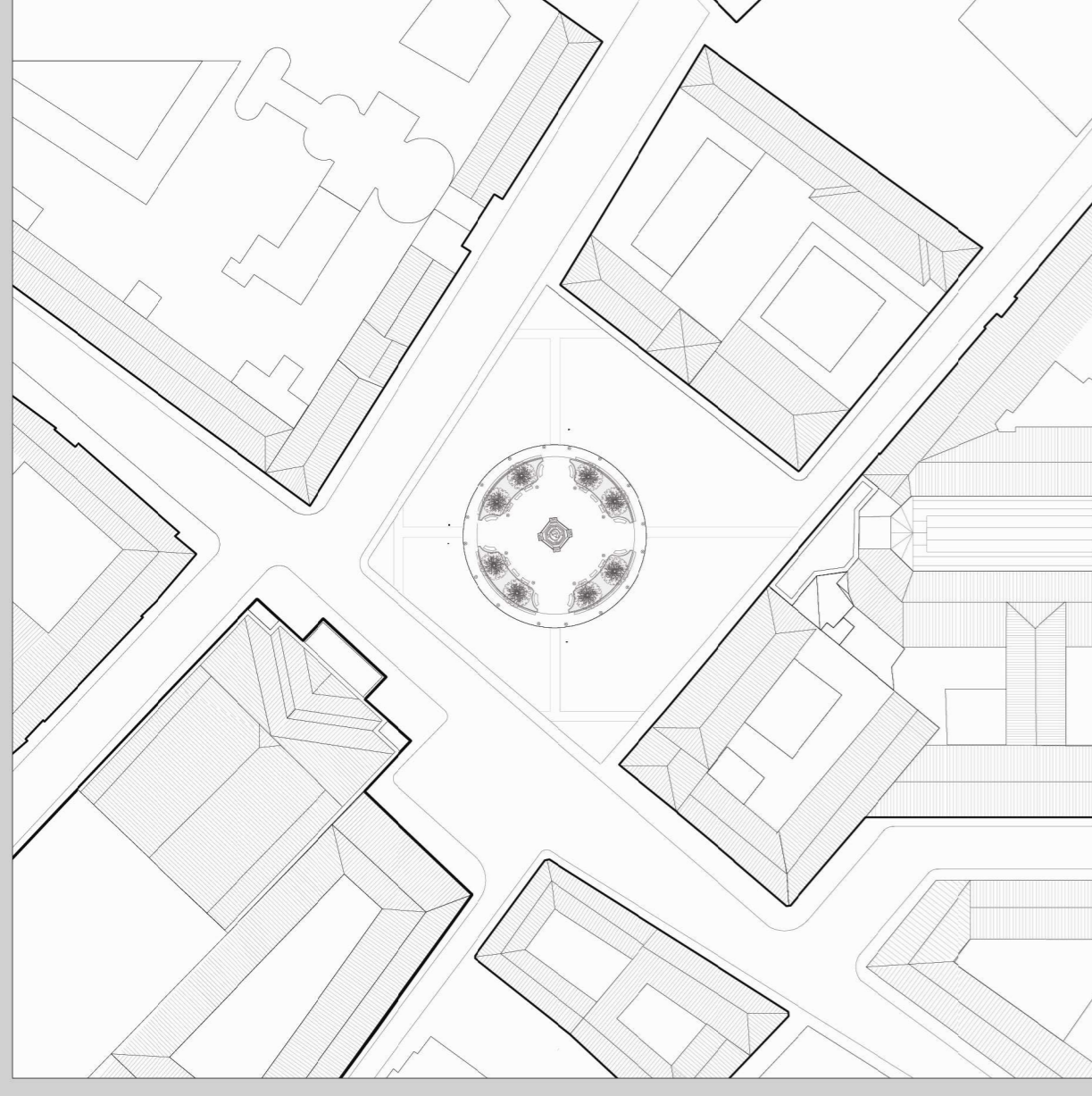
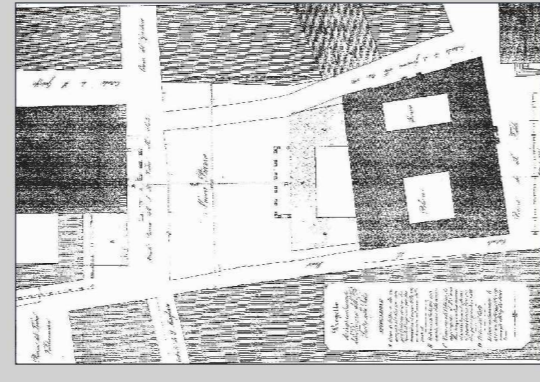
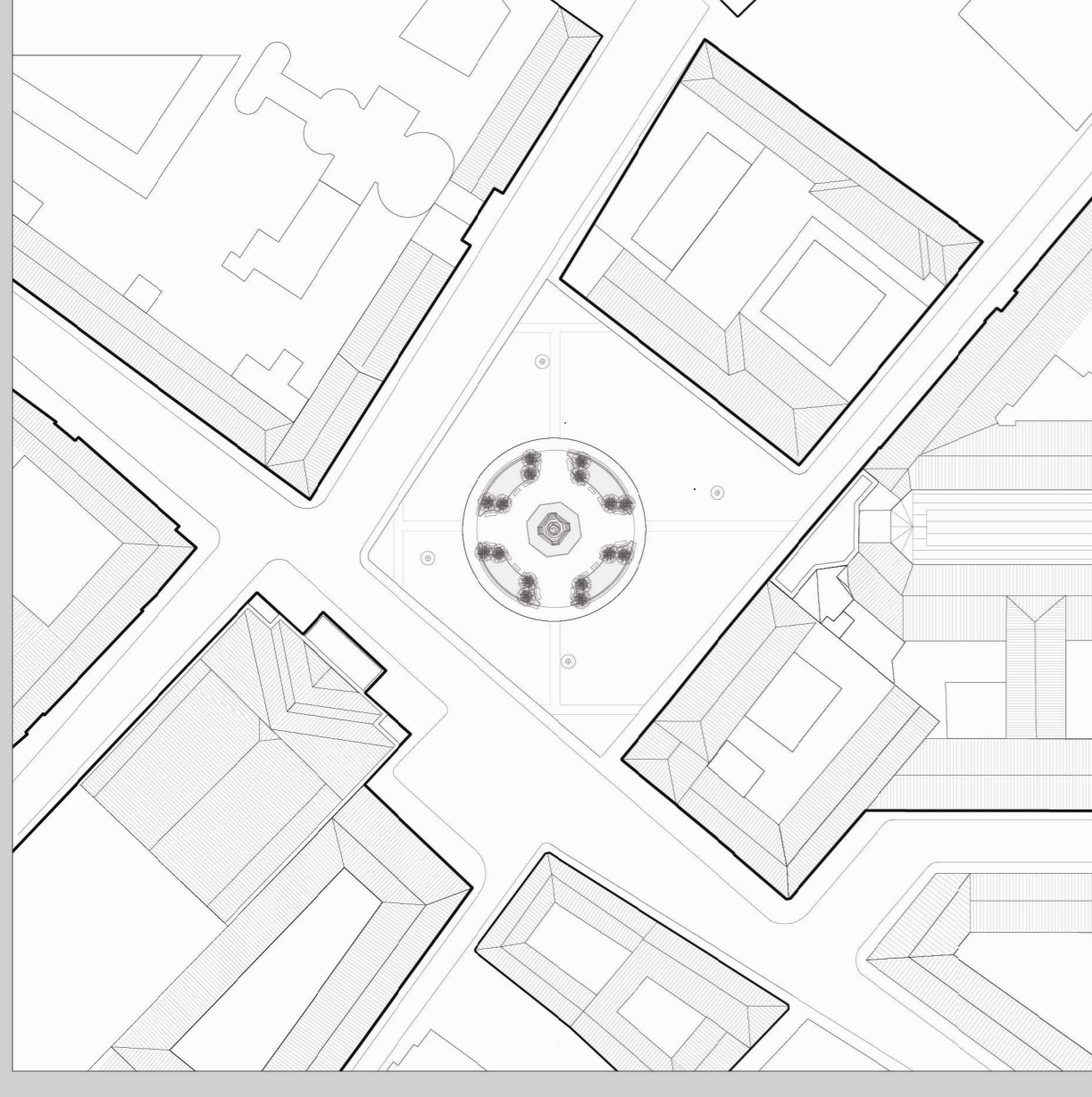
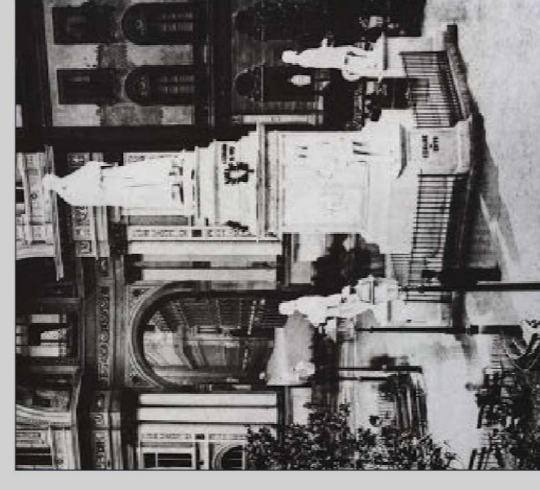




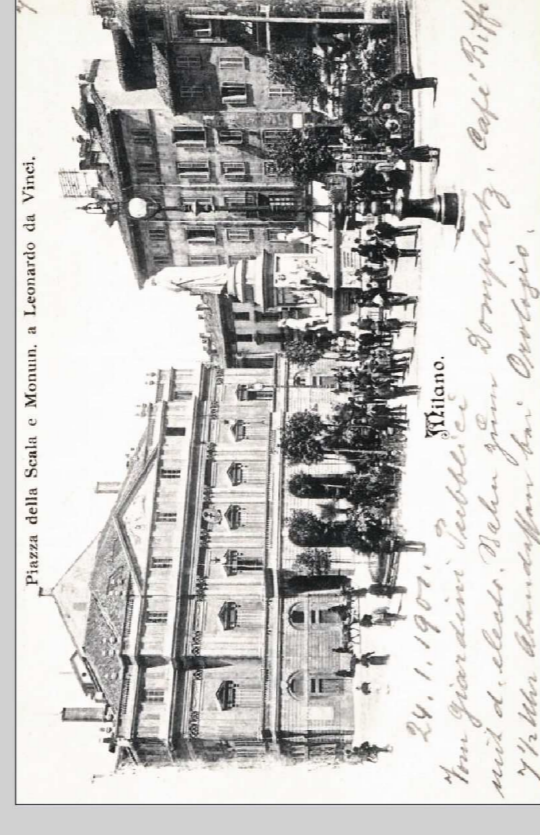
1858
Termine demolizione edifici di fronte al teatro della Scala.
Piazza con basamento centrale.



1872
Posa del monumento a Leonardo da Vinci



1901
Modifica alberature delle aiuole e
nuova illuminazione pubblica



1970
Nuovi spartitraffico e banchine per i tram



1858

• 1870

1872

• 1875

1901

• 1932

1970

• 1992

1870

Aiuola centrale con conifere e quattro aiuole mistilinee



1875
Modifica del basamento della
statua a Leonardo da Vinci



1932
Nuovi candelabri
fontanella dell'
architetto Beltrami e
aiuola centrale
circolare



1992
Progetto di riqualificazione dell'
arch. Paolo Portoghesi

