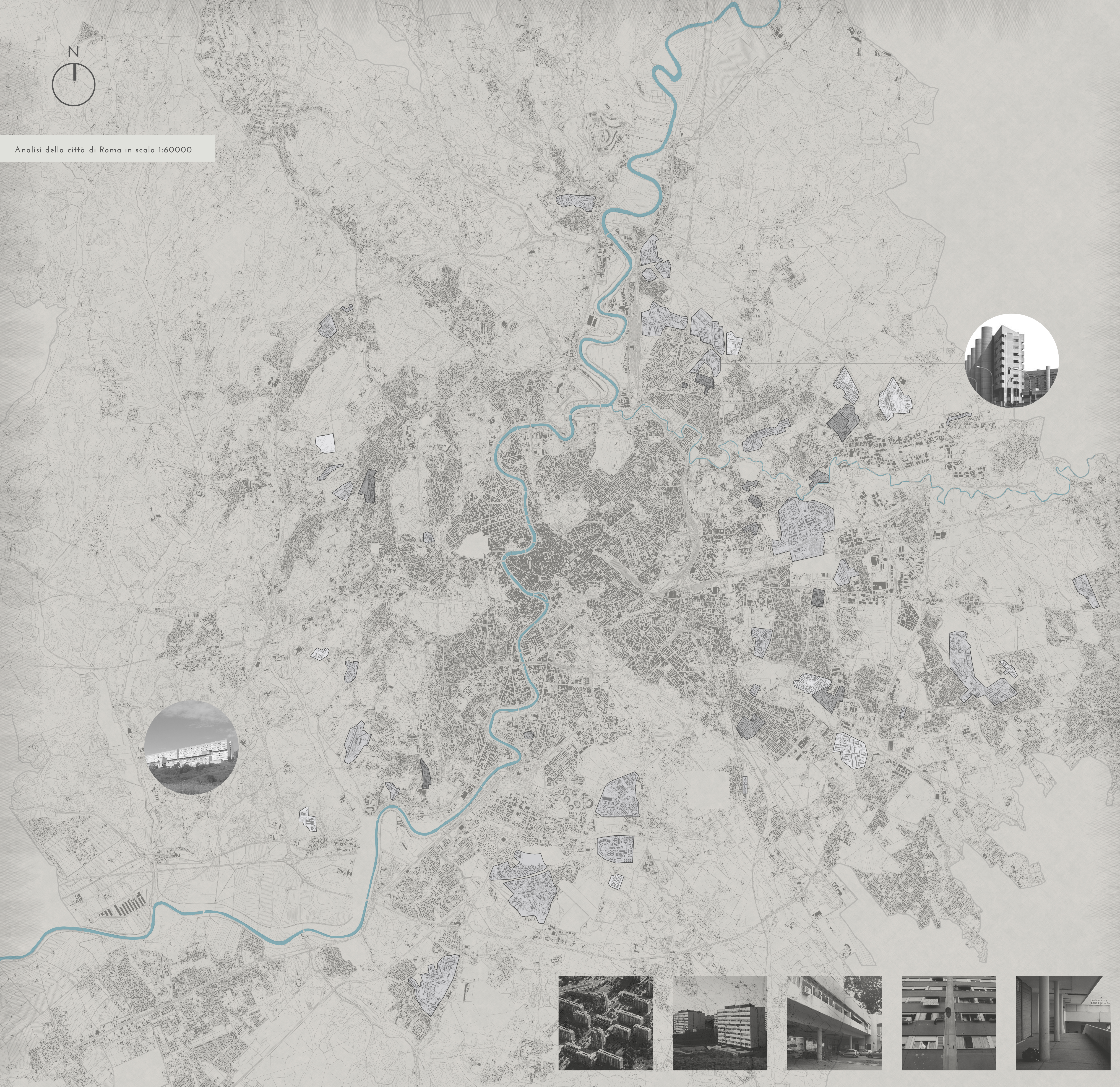




Analisi della città di Roma in scala 1:60000



### Gli interventi di edilizia popolare durante il dopoguerra nella città di Roma

Lo studio di questi quartieri ci ha permesso di capire quali sono state le ricerche teoriche alla base della ricostruzione del quartiere Laurentino 38 e quali sono stati gli errori che sono stati all'origine del suo degrado.

#### Borgate 1937-1947

1. Primavalle 1937/43
2. Trullo 1939/40
3. Quattrocchio 1941/43
4. S. Maria del Soccorso
5. Pietralata
6. San Basilio 1949
7. Tufello 1940/47
8. Val Melina 1932/43

#### TRULLO



#### PRIMAVALLE



#### TUFELLO



#### Quartieri INA casa 1950-1960

1. Varco San Paolo 1949/52
2. Tiburtino IV 1949/54
3. Tuscolano 1950/60
4. San Basilio 1955/64
5. Ponte Mammolo 1959/61
6. Pietralata 1955/64
7. Torre Spaccata 1958/60

#### PONTE MAMMOLO



#### TIBURTINO



#### TORRE SPACCATA



#### Primo Peep 1965-82

1. Spinetto 1964/65
2. Casilino 1964/65
3. Vigne Nuove 1965/69
4. Corviale 1972/82
5. Prima porta
6. Ottavia
7. Lucchina
8. Primavalle
9. Quattrocchio
10. Pincio
11. La Pisana
12. Corviale
13. Portuense
14. Ferrarella
15. Laurentino
16. Vigna Marata
17. Quarto miglio
18. Arco Trionfale
19. Giardinetti
20. Torbella Monaca
21. Quattrocchio
22. Ponte Nona
23. Tiburtino Sud
24. Pietralata
25. Settecamini
26. Val Melina
27. Fidene

#### VIGNE NUOVE



#### TORBELLA MONACA



#### CASILINO



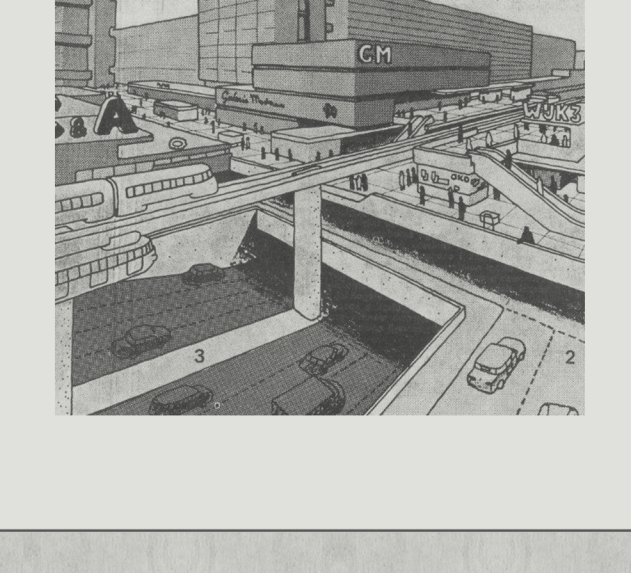
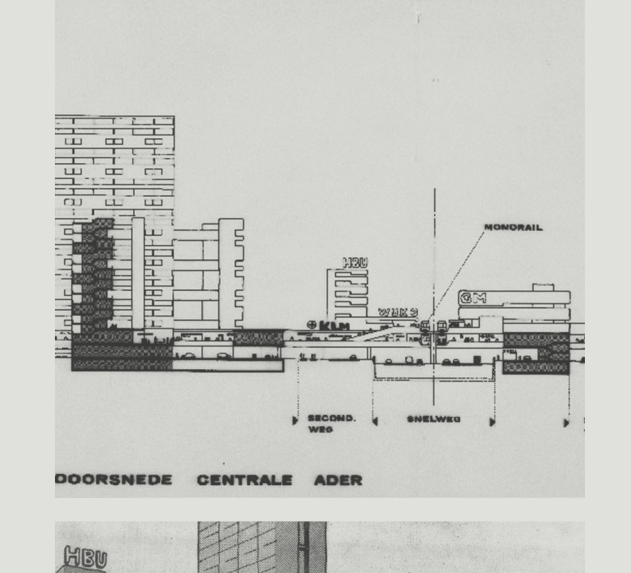
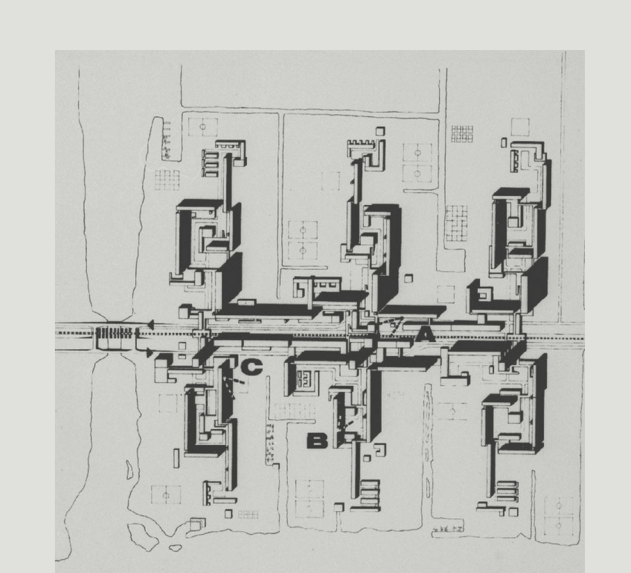
#### Riferimenti principali per la progettazione del quartiere Laurentino 38

Questi riferimenti progettuali dimostrano che il progetto dell'architetto Barucci è innanzitutto un progetto colto e perfettamente inserito nelle tematiche e nel dibattito che si sviluppava allora sull'abitazione e sulla costruzione della città.

#### Cumbernauld New Town

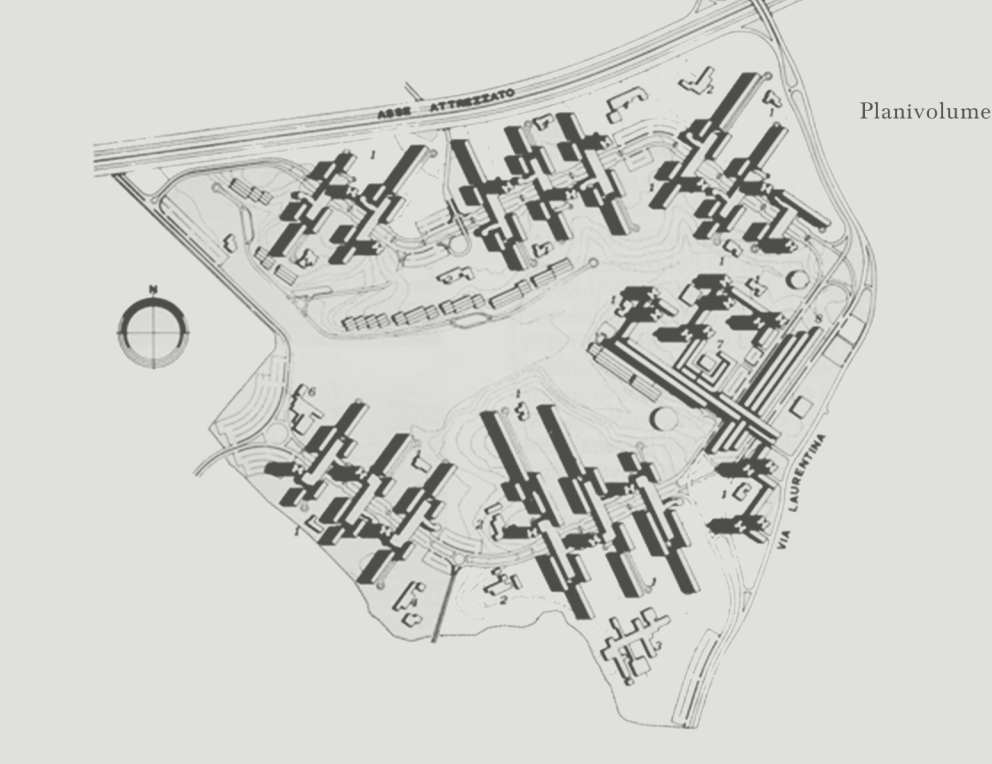


#### Piano Pampus di Bakema Architects



#### Disegni e principi fondanti

Queste illustrazioni mostrano l'intenso lavoro dell'Architetto Barucci e del suo studio e intendono individuare i metodi inediti dell'intervento architettonico.



#### Unità residenziale tipo (isola)

