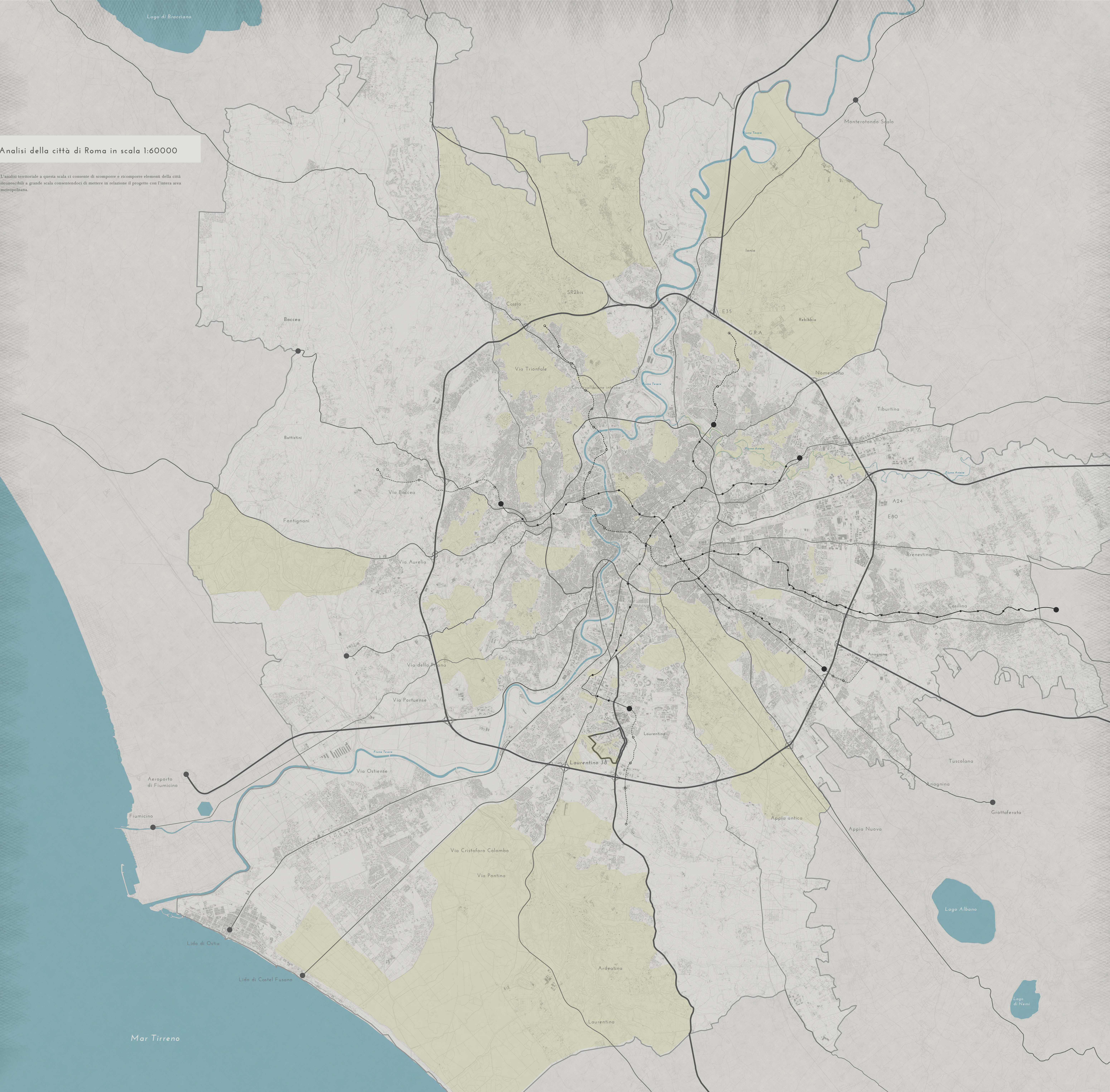


**Analisi della città di Roma in scala 1:60000**

L'analisi territoriale a questa scala ci consente di scomporre e ricomporre elementi della città riconoscibili a grande scala consentendoci di mettere in relazione il progetto con l'intera area metropolitana.

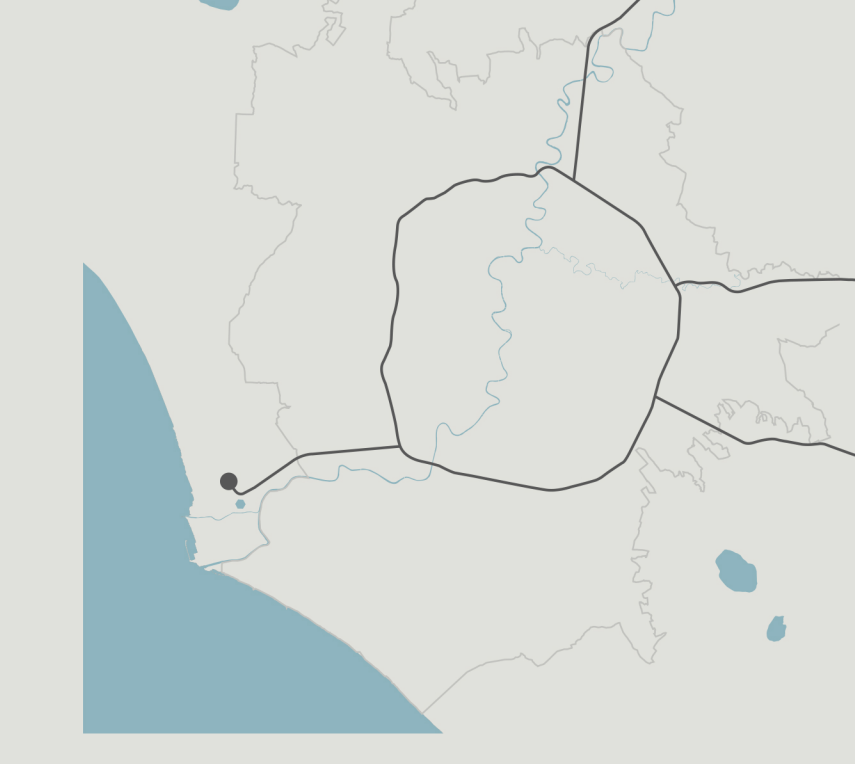


**Scomposizione degli elementi individuati**

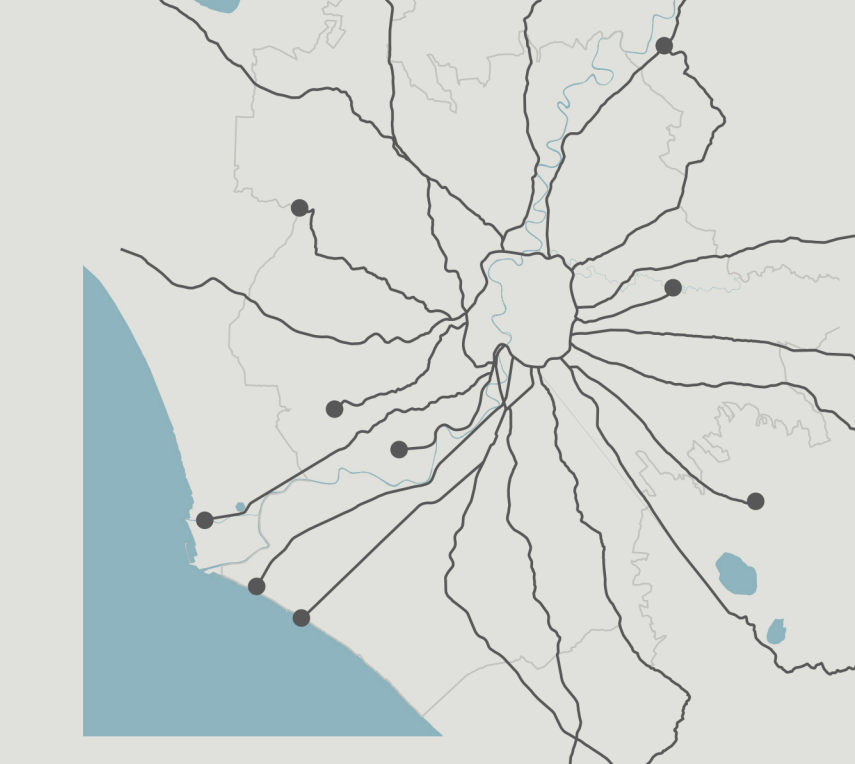
Come primo passo, una volta individuati gli elementi della città su cui focalizzare la nostra analisi, li abbiamo scomposti per capire, attraverso il loro disegno, la relazione che essi hanno con l'organismo della città metropolitana.

**Viabilità**

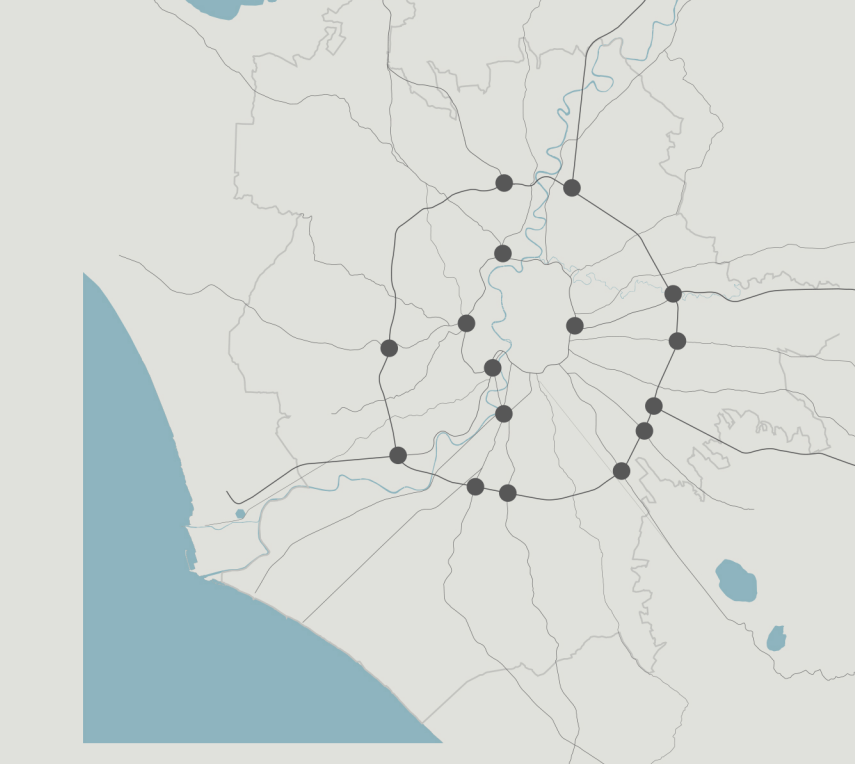
Il GRA e le sue relazioni



**Strade principali**

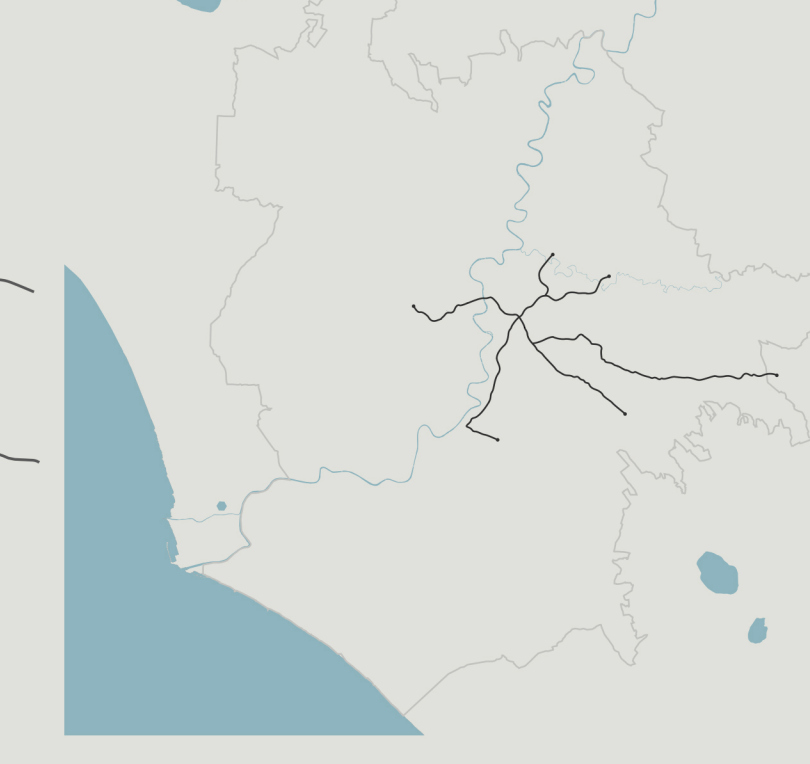


**Nodi infrastrutturali**

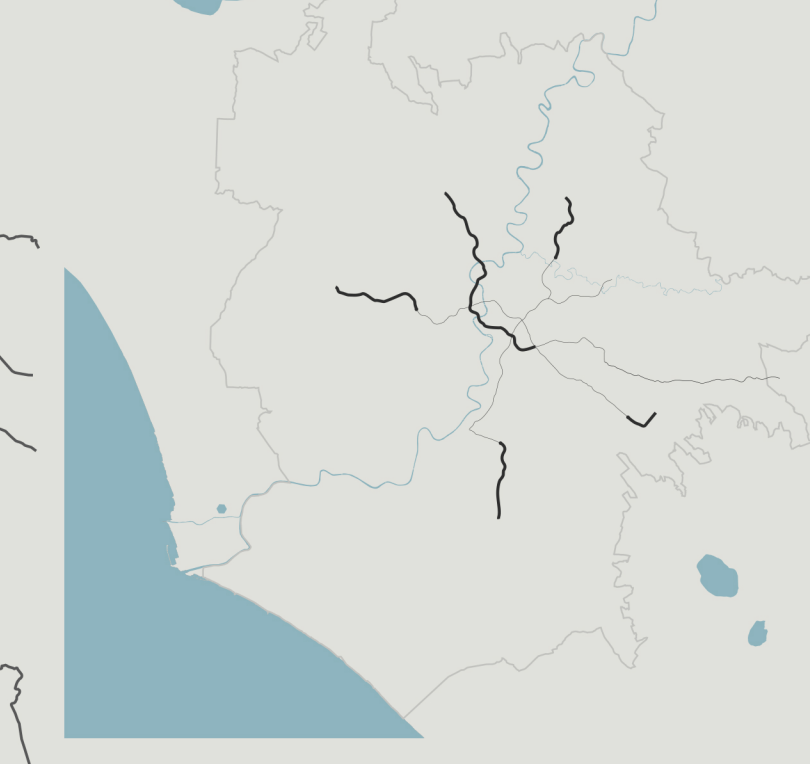


**Trasporti**

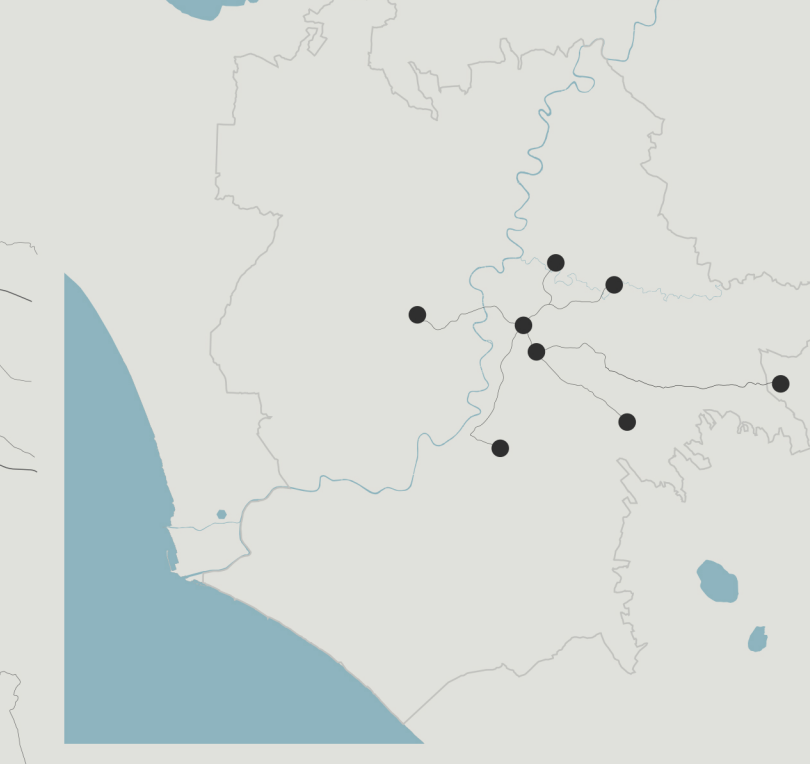
Metro esistenti



Metro future

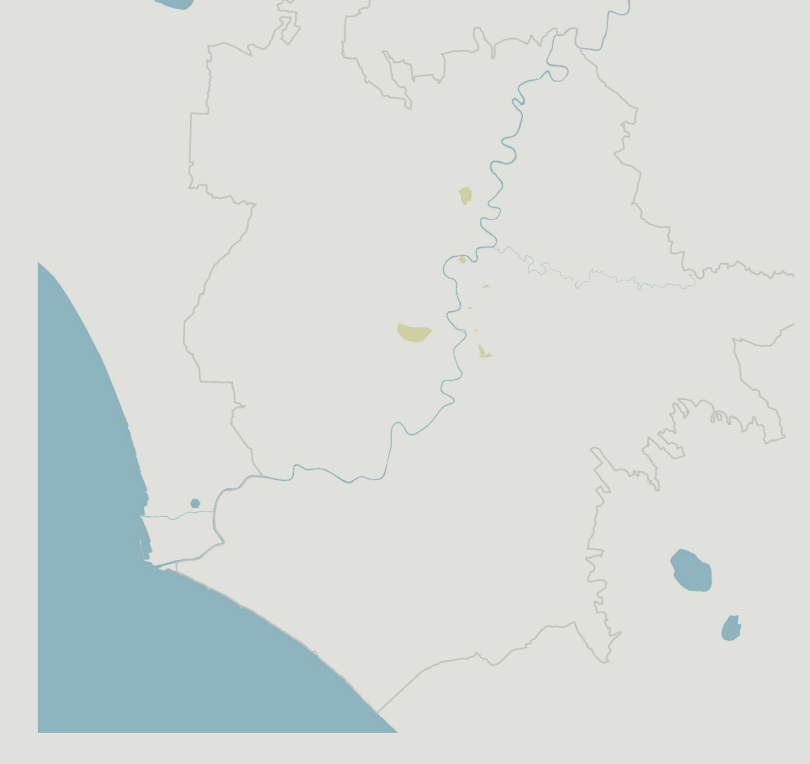


Fermate principali e termini

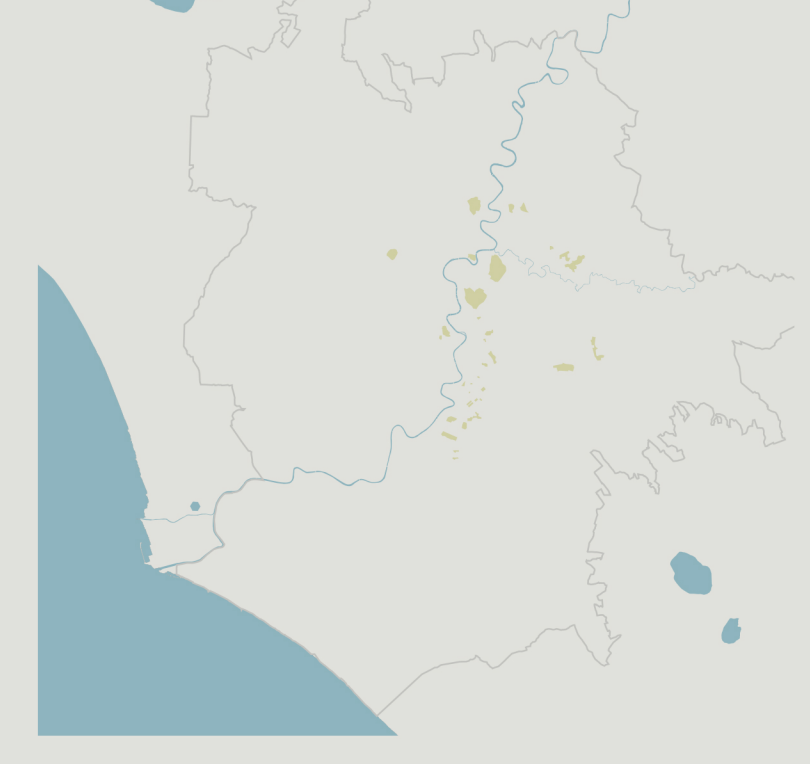


**Aree verdi**

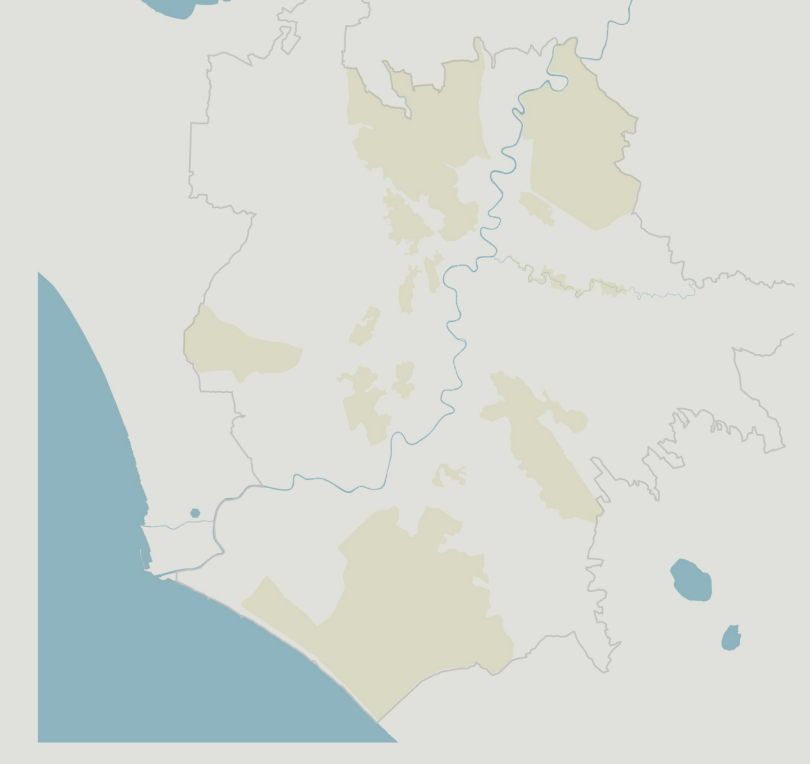
Tenute private



Parchi urbani



Parchi territoriali e riserve



**Ricomposizione degli elementi urbani in relazione con l'area di progetto**

La ricomposizione degli elementi precedentemente illustrati consente di selezionare quelli che verranno tenuti in costante considerazione all'interno del progetto.

