

# CONTROTENDENZA

- scenari di quotidianità -

40° 25' 34" Nord (DMS - degrees, minutes, and seconds)

17° 13' 47" Est (DMS - degrees, minutes, and seconds)

Controtendenza è un progetto pensato per ribaltare le consuetudini ed incentivare le persone a ricredersi. Controtendenza nonostante i suoi difficili obiettivi è un progetto semplice, esile. Progetto che lavora su tutte le tipologie di fragilità ramificate sull'isola. Vi sono ritegni, ingabbiaiture, reti, chiusure, tamponature e contrafforti inseriti nel tessuto urbano aventi l'obiettivo di rallentare il declino dei molteplici edifici attualmente in stato fatiscente. Nonostante siano elementi che denunciano a voce alta la fragilità di questo luogo nonché la tendenza di alcuni materiali a rompersi bruscamente qui si è deciso di lavorare in controtendenza. Queste fragilità attraverso un'illuminazione puntuale si trasformano da punti deboli in punti di forza, di rivincita. Grazie all'applicazione inoltre, scansionando il codice inserito in ogni elemento si potrà avere una descrizione dei luoghi di valore siti nel loro intorno.



ritegno



ingabbiaitura



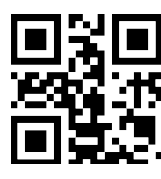
rete



arco



tamponatura



contrafforte

codice:

**RITEGNO**  
porto

**RETE**  
isole cheradi

**TAMPONATURA**  
sirene

**INGABBIATURA**  
arcivescovado

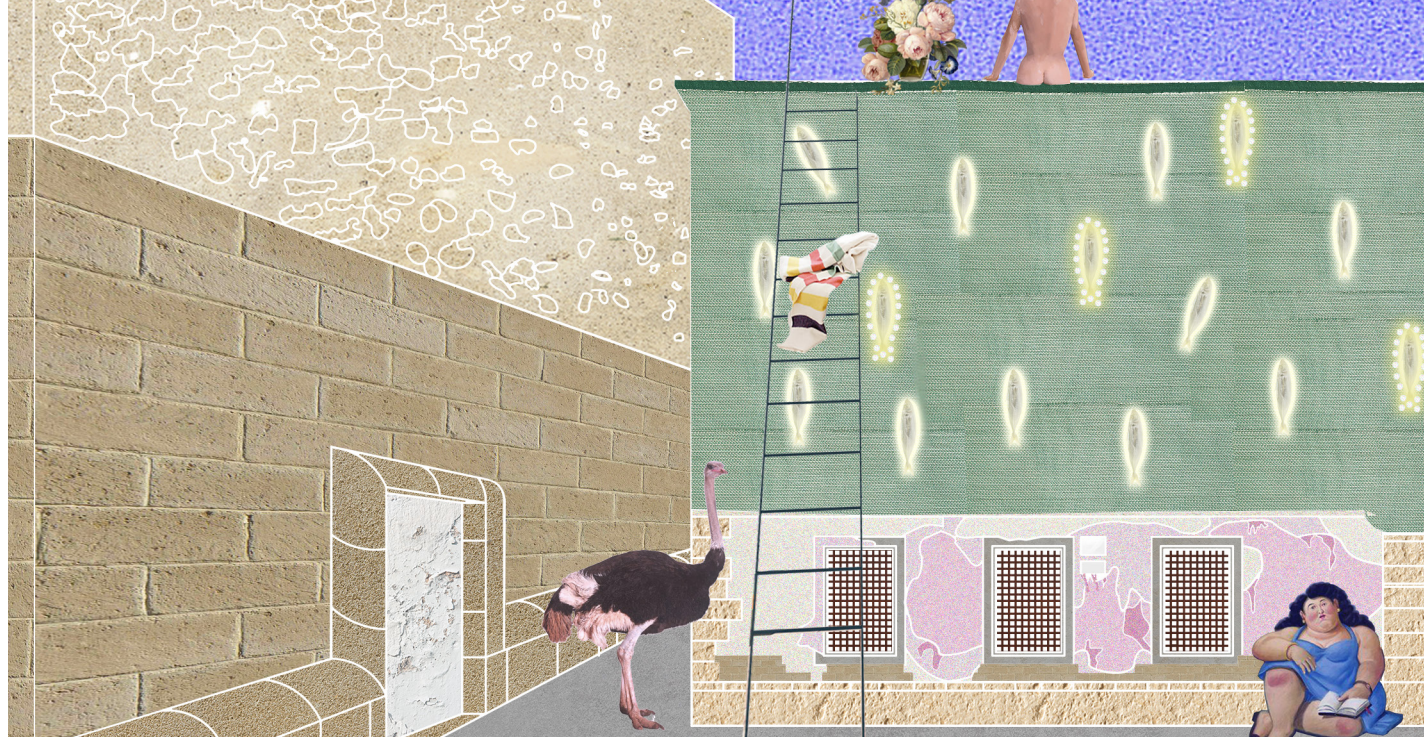
**ARCO**  
cattedrale

**CONTRAFFORTE**  
cerchio

Le fragilità vibrano nell'aria. Il tintinnio di acciaio viene trascinato dal vento per i vicoli, larghi e angoli dei più remoti. Onnipresenti, le fragilità arrivano dove neanche l'uomo riesce, arrivano dove neanche il pensiero riesce. Tubi innocenti che con determinazione supplicano gli edifici di restare su, reti dalla fitta trama proteggono piccoli detriti dal vento che, altrimenti, li trascinerrebbe in lungo ed in largo per l'isola. Contrafforti che con la loro asfodonicità obbligano l'edificio ad essere ancora autorevole e dignitoso, tamponature che grazie alla loro presenza celano all'occhio umano la tristezza che si diffonde alle loro spalle. Ingabbiaiture che con feroce immobilitàzano il contenuto un po' barcollante, muri che vengono tirati su dall'oggi al domani per creare anfratti e luoghi sinistri. E se le fragilità invece di essere la tendenza di alcuni materiali a rompersi bruscamente andasse controtendenza? Noi ci crediamo.



fragilità {ritegno}



fragilità {rete}



fragilità {contrafforte}

l'isola che c'è

- processi di attivazione spaziale per la Città Vecchia di Taranto -