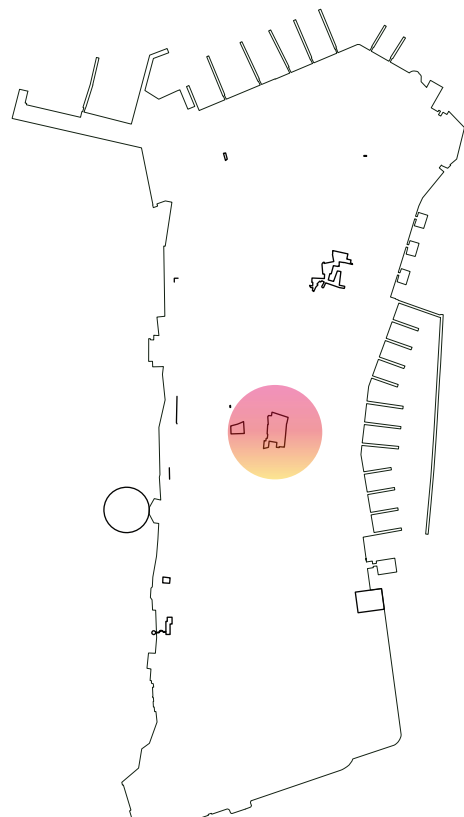
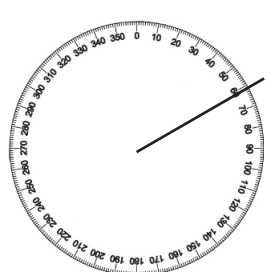


VUOTO COSMICO

- approfondimento progettuale -

40° 28' 34" Nord (DMS - degrees, minutes, and seconds)
17° 13' 47" Est (DMS - degrees, minutes, and seconds)



key-plan 1 : 10000

DEFINIZIONE.

È l'elemento principale dell'Universo. Quotidia che possa essere coltato solo dall'Assoluto, in qualunque modo lo si possa intendere, isolato situato nella parte bassa dell'isola.

INFORMAZIONI GENERALI.

LOCALIZZAZIONE.

situato tra vico Soccorso, via di Mezzo e postierla la Nuova.

STATO ATTUALE.

PENDENZA DEL SUOLO.

SUPERFICIE DI PROGETTO.

QUOTA DI PROGETTO.

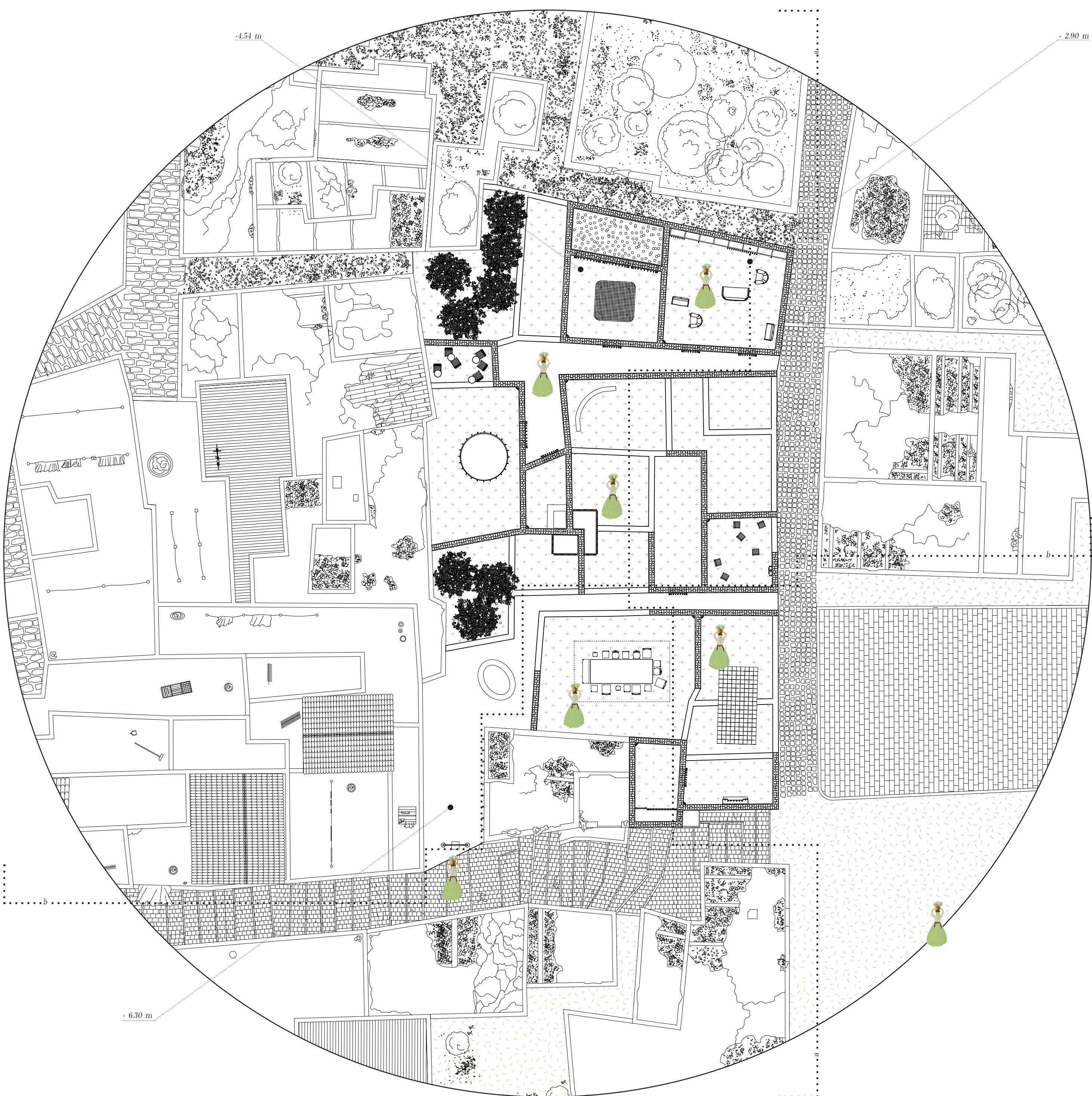
edifici crollati

7%

934.34 mq

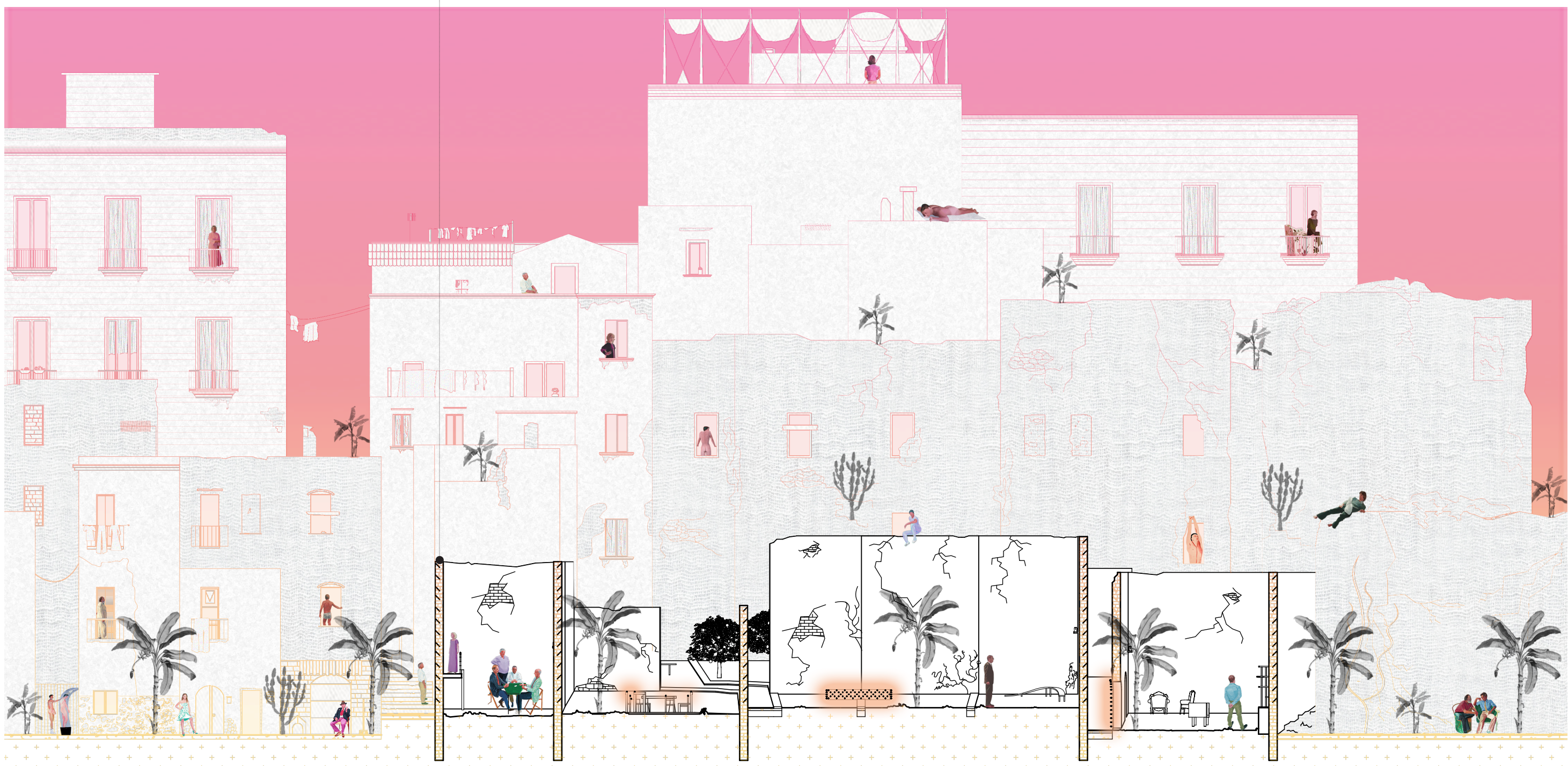
- 3 m s.l.m. (minima)

- 6 m s.l.m. (massima)



pianfa 1 : 200

iniezioni di miscela cementizie e barre in acciaio



sezione a - a 1 : 200

allargamento delle fondazioni mediante corcoli

consolidamento dei solai con travi in acciaio



prospetto b - b 1 : 200

l'isola che c'è

- processi di attivazione spaziale per la Città Vecchia di Taranto -