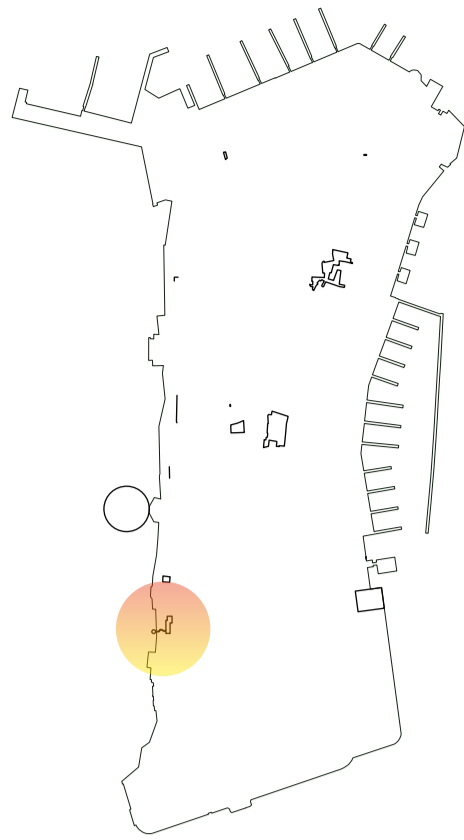
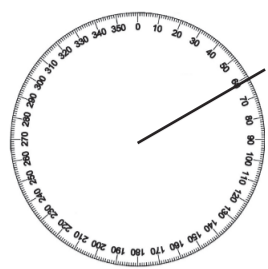


RIFUGIO

- approfondimento progettuale -

40° 25' 34" Nord (DMS - degrees, minutes, and seconds)
17° 13' 47" Est (DMS - degrees, minutes, and seconds)



key-plan 1 : 10000

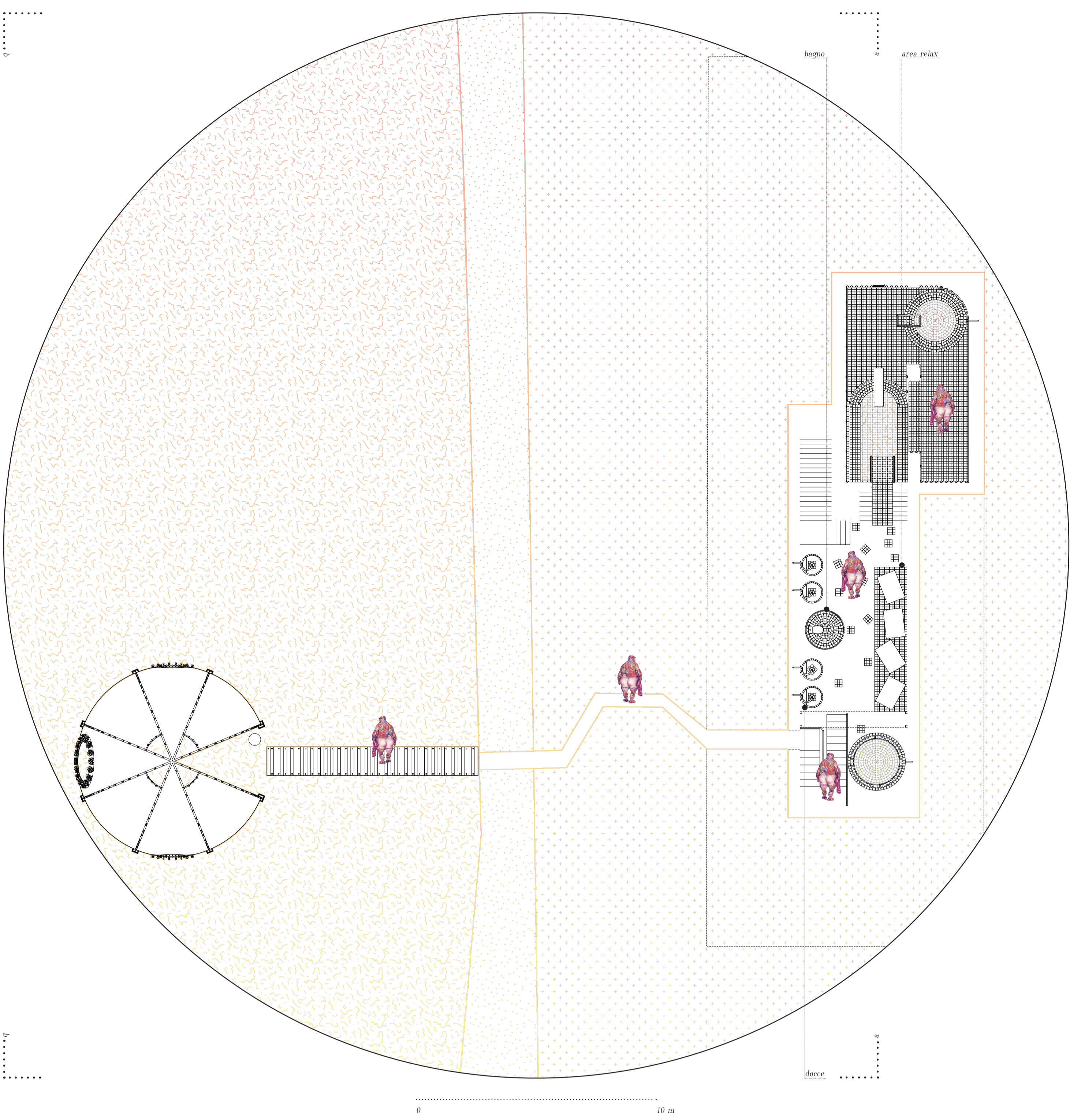
DEFINIZIONE.

Riparo, difesa, contro un'in-
sidia o un pericolo materi-
ale o morale. Rifugio e dove
una nave approda in caso
di tempo cattivo, dove una
persona si nasconde dopo
una delusione d'amore.
Ingresso da vicolo 1 quart-
iere e con collegamento sot-
terraneo all'adiacente Mar
Grande.
presso palazzo Baffi San
Marco
area cantierizzata
6%
12442 mq
- 2 m s.l.m. (minima)
- 10 m s.l.m. (massima)

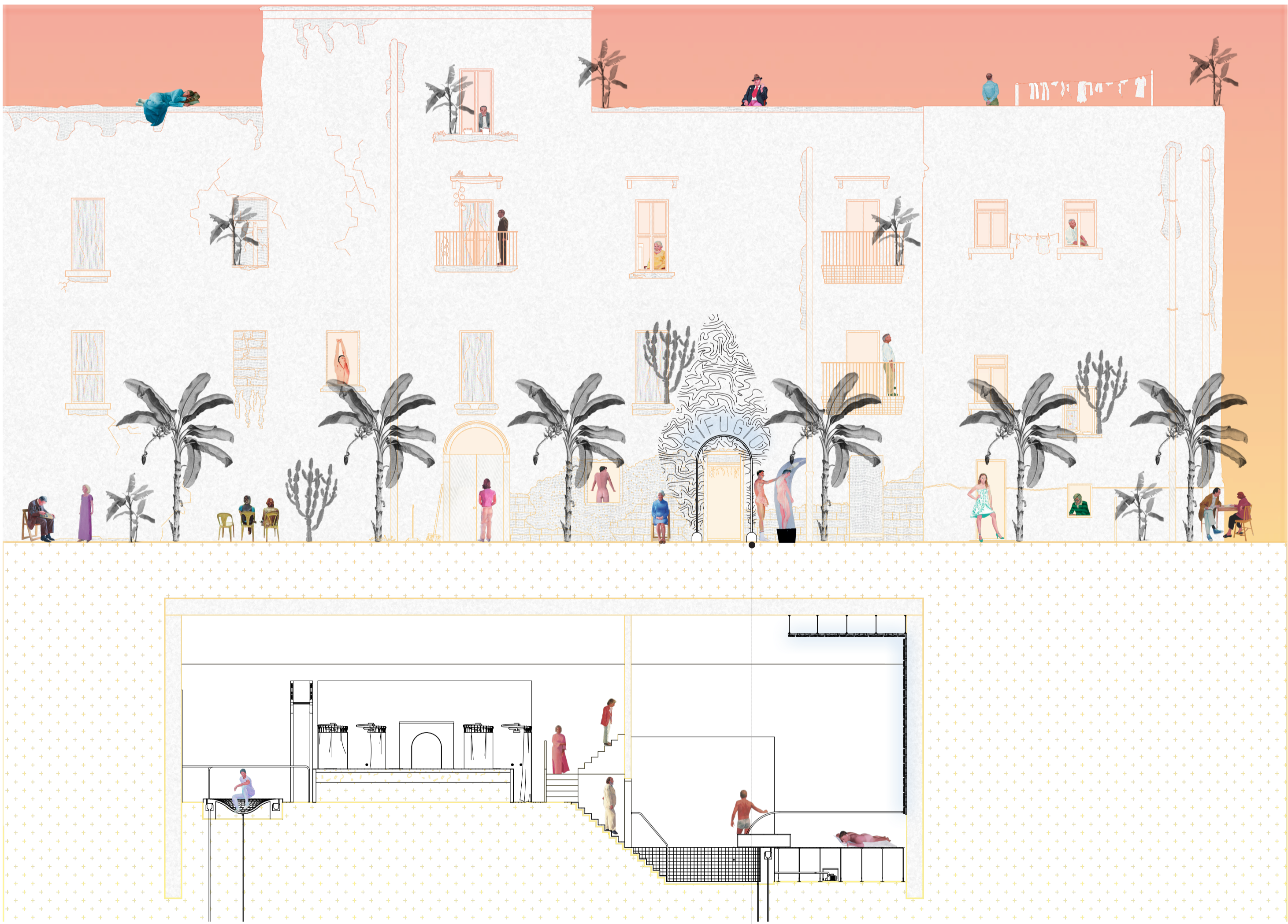
INFORMAZIONI GENERALI

LOCALIZZAZIONE.

STATO ATTUALE
PENDENZA DEL FONDALE
SUPERFICIE DI PROGETTO
QUOTA DI PROGETTO.



0 10 m



sezione a - a 1 : 100 arco d'ingresso



prospetto b - b 1 : 100

l'isola che c'è

- processi di attivazione spaziale per la Città Vecchia di Taranto -