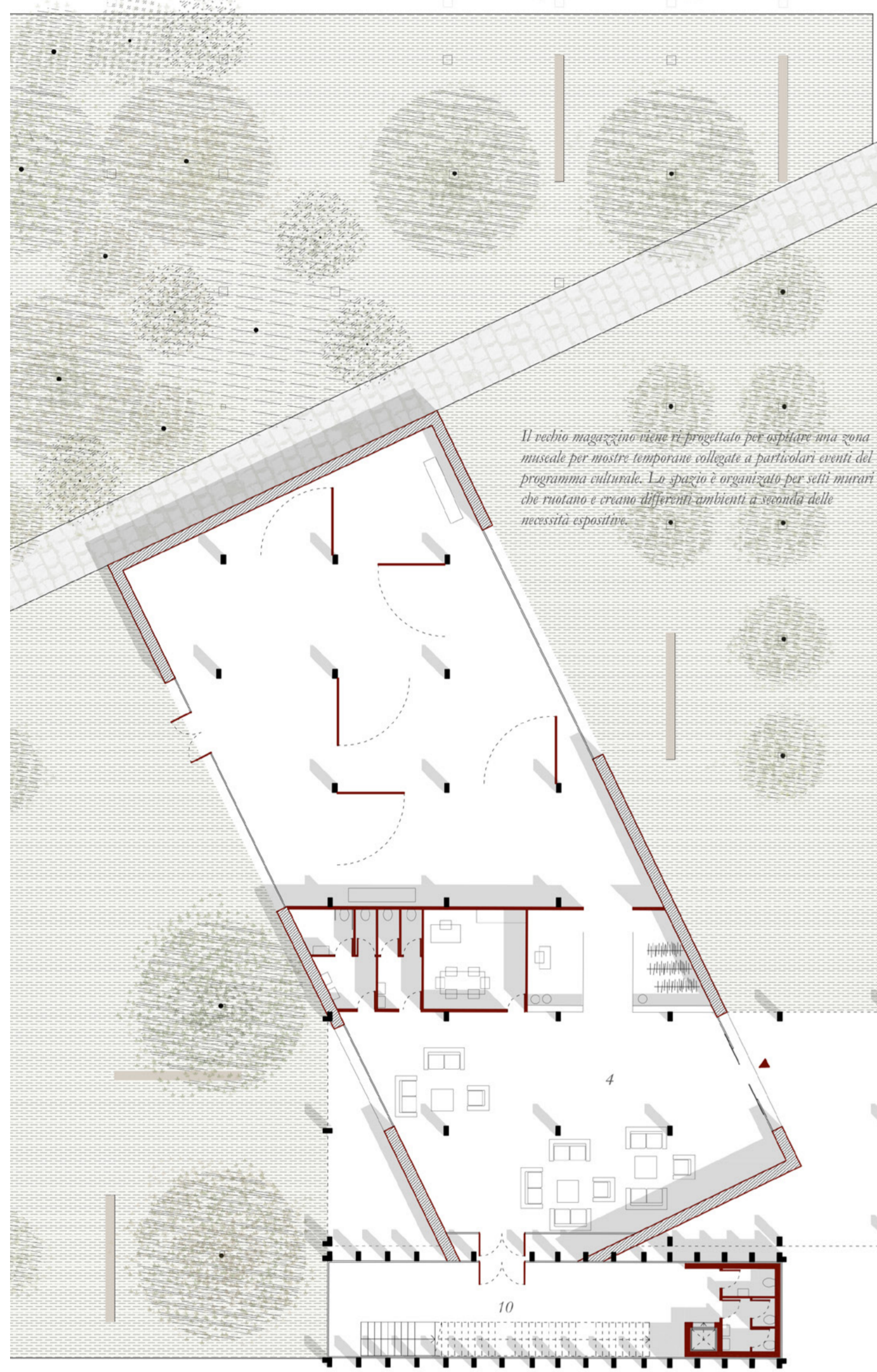


meta da un percorso in ghiaia e filari alberati che fungono da filtro
vo e Viale Po.

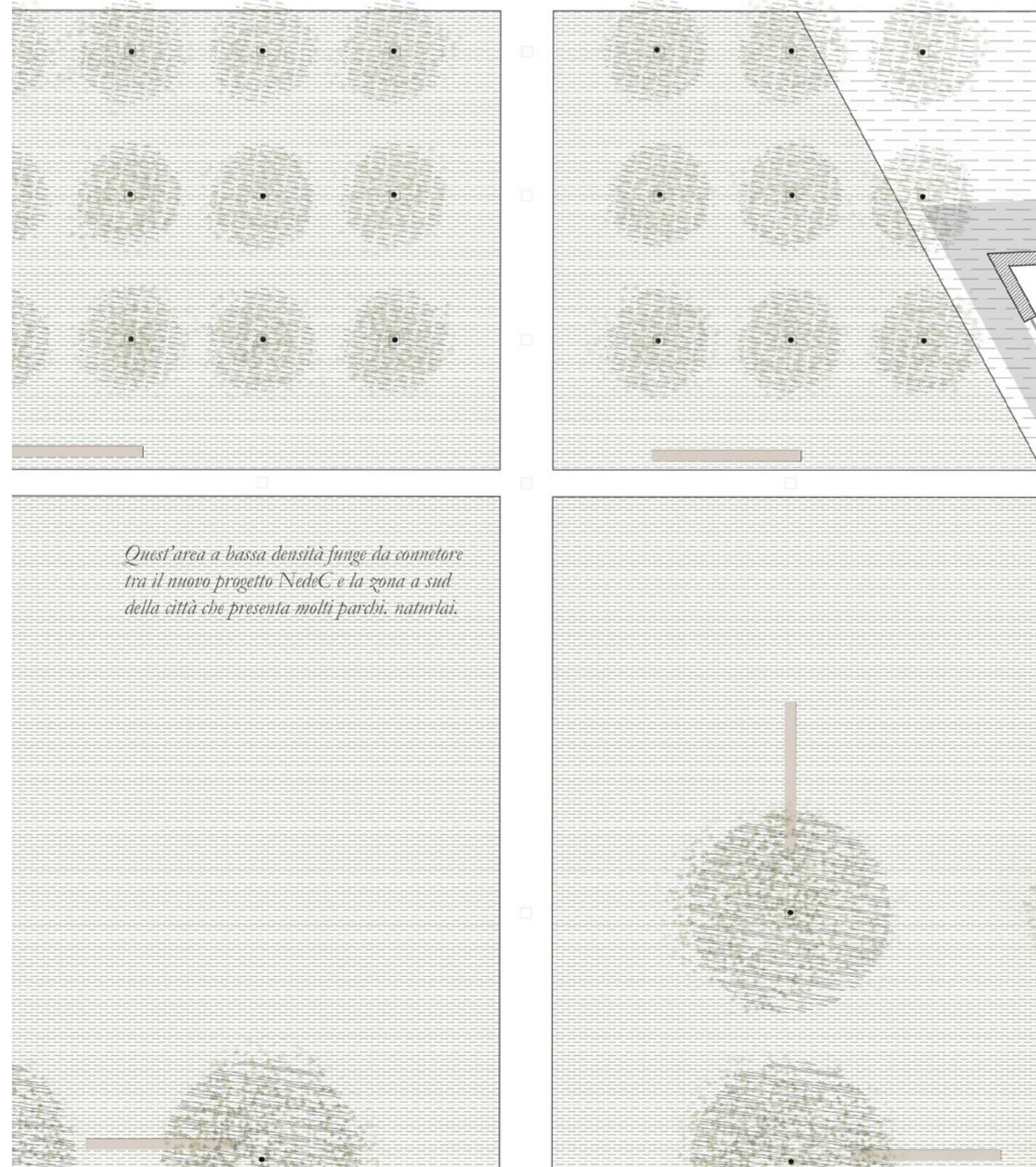
La intitolata all'andere cremonesi, è formata da una
azione in lastre di pietra artificiale ecologica, ed è caratterizzata
vi d'acqua che avvolgono i frantoni da uno degli accessi principali a
z.

di ingresso al museo della fornace
rini
Y
di ingresso alla sala delle esposizioni temporanee
di ingresso alla zona co-working e conferenze
terza per gli spettacoli dell'arena
Te ris
i Giardino
tecnici
i di risalita
terza espositiva
ingresso



Il vecchio magazzino viene riqualificato per ospitare una zona
musicale per mostre temporanee collegate a particolari eventi del
programma culturale. Lo spazio è organizzato per sette murari
che ruotano e creano differenti ambienti, a seconda della
necessità espositive.

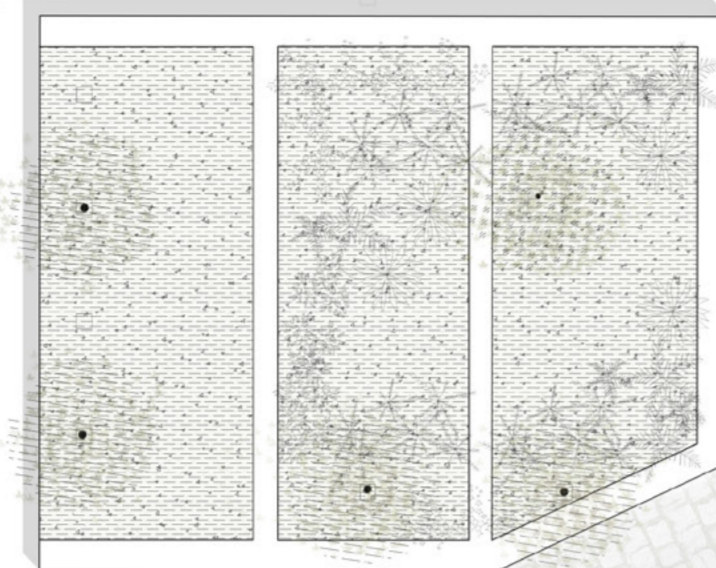
Ospita le funzioni di risalita e i
servizi igienici.



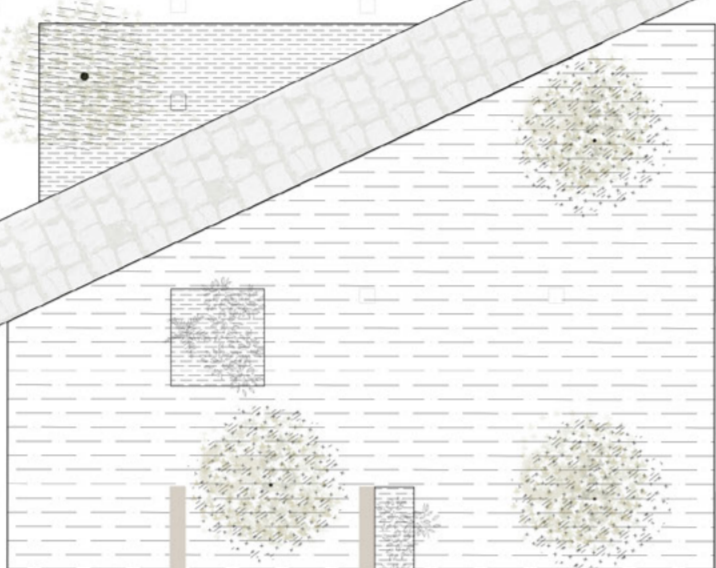
Questa area a bassa densità funge da connettore
tra il nuovo progetto 'Nob.C' e la zona a sud
della città che presenta molti parchi, naturali.



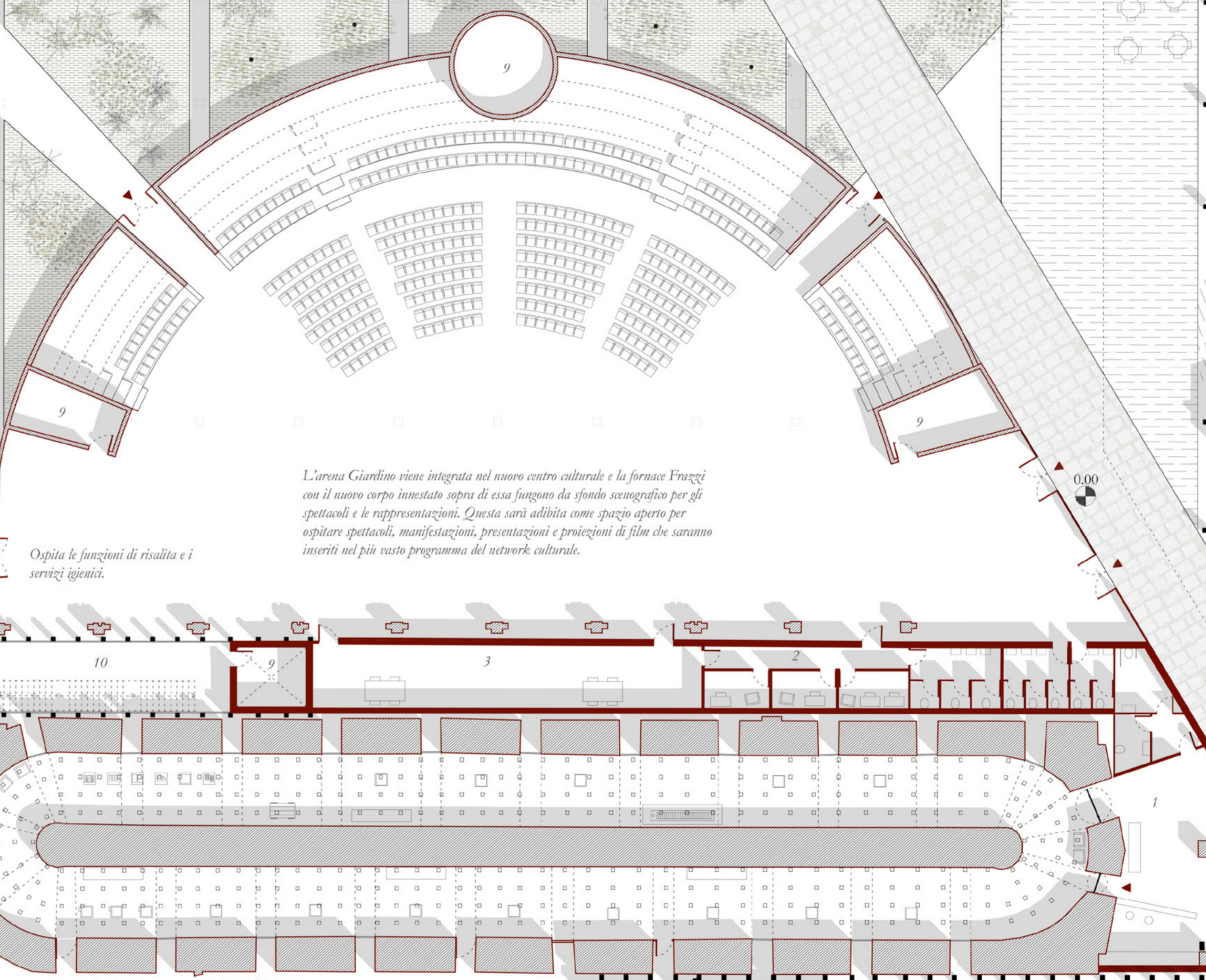
Zona formata da
vasche in cemento che
contengono diverse
specie arboree.



Il prato centrale, caratterizzato da elementi di arredo e
alberi, si alza seguendo un leggero movimento di terra verso
il centro. La vegetazione viene tagliata dagli assi principali
formando quattro diverse zone di prato.



Zona formata da vasche in
cemento che contengono diverse
specie arboree.



L'Arena Giardino viene integrata nel nuovo centro culturale e la fornace Vrazzi
con il nuovo corpo innestato sopra di essa fungono da sfondo scenografico per gli
spettacoli e le rappresentazioni. Questa sarà utilizzata come spazio aperto per
ospitare spettacoli, manifestazioni, presentazioni e proiezioni di film che saranno
inseriti nel più vasto programma del network culturale.

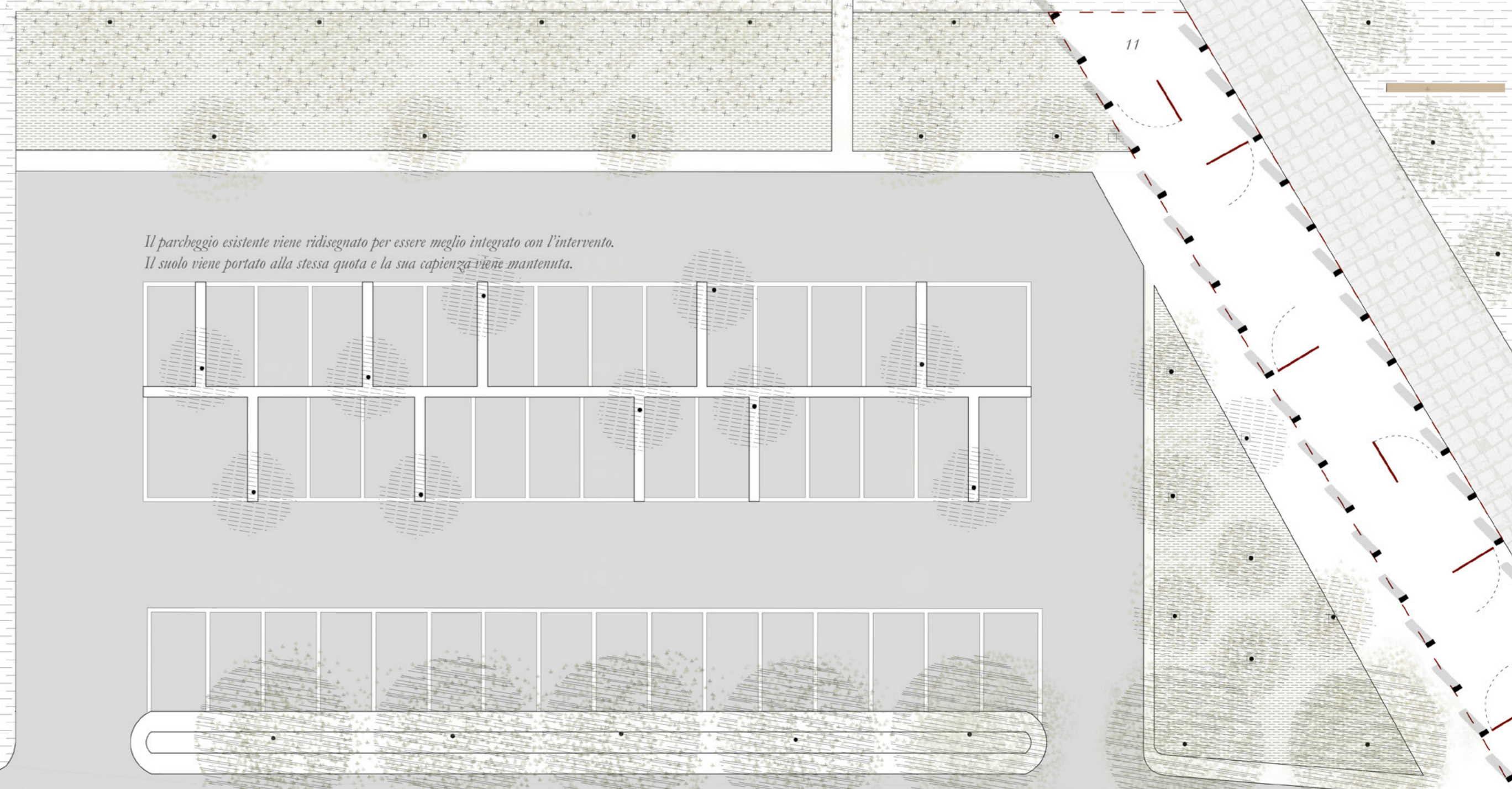
Ospita le funzioni di risalita e i
servizi igienici.

La fornace, dopo gli interventi di pulizia e consolidamento, viene adibita a spazio musicale; il foyer nella zona est,
risorto in corrispondenza dello spazio porticato, introduce al museo della fornace, che si sviluppa lungo la galleria
dell'antico forno. Nella prima parte, vengono coltivate sei pannelli che mostrano, attraverso dipinti e fotografie, la
storia della fornace Vrazzi, mentre la seconda parte ospita pannelli interattivi per capire i meccanismi produttivi.
Infine la ciminiera diventa un luogo attrattivo in quanto viene aperta al pubblico che avrà la possibilità di salire in
cima attraverso le scale al suo interno.

Ospita le funzioni di risalita e i
servizi igienici.



Antica residenza della famiglia Vrazzi, proprietaria dello
stabilimento. E' tutt'ora utilizzata con funzione residenziale.



Il parcheggio esistente viene ridisegnato per essere meglio integrato con l'intervento.
Il suolo viene portato alla stessa quota e la sua capienza viene mantenuta.

In questa zona viene realizzata una piazza che genera una grande apertura verso una delle vie
principali di accesso al sito, ed è rimanente della galleria espositiva adiacente. Questa ultima segue
l'individuazione del taglio centrale, qui si organizzano piccole esposizioni libere all'aperto.