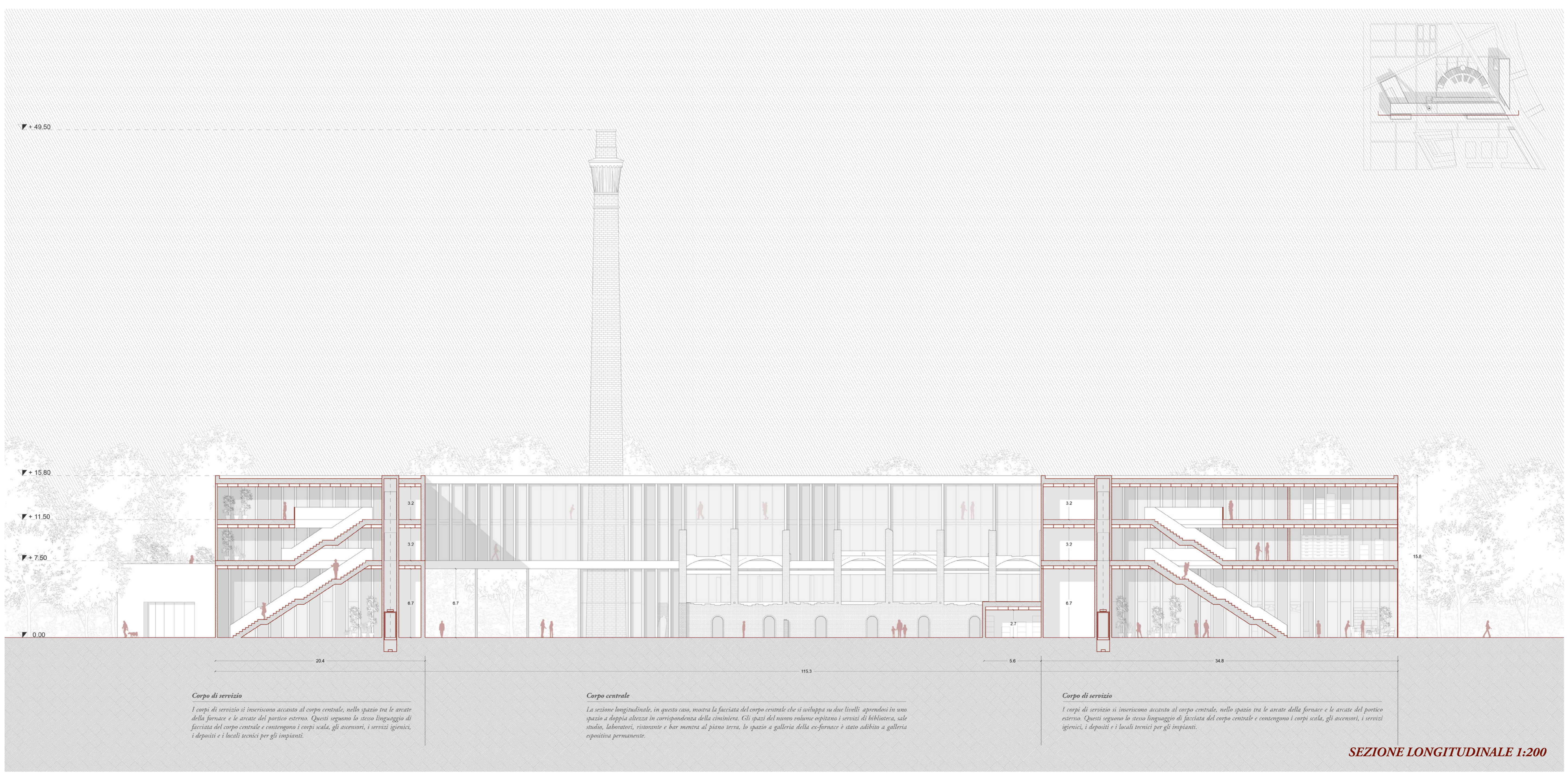


PIANTA PRIMO PIANO 1:200



**Corpo di servizio**  
 I corpi di servizio si inseriscono accanto al corpo centrale, nello spazio tra le arcate della fornace e le arcate del portico esterno. Questi seguono lo stesso linguaggio di facciata del corpo centrale e contengono i corpi scala, gli ascensori, i servizi igienici, i depositi e i locali tecnici per gli impianti.

**Corpo centrale**  
 La sezione longitudinale, in questo caso, mostra la facciata del corpo centrale che si sviluppa su due livelli aprendosi in uno spazio a doppia altezza in corrispondenza della cinescopio. Gli spazi del nuovo volume ospitano i servizi di biblioteca, sala studio, laboratori, ristorante e bar mentre al piano terra, lo spazio a galleria della ex-fornace è stato adibito a galleria espositiva permanente.

**Corpo di servizio**  
 I corpi di servizio si inseriscono accanto al corpo centrale, nello spazio tra le arcate della fornace e le arcate del portico esterno. Questi seguono lo stesso linguaggio di facciata del corpo centrale e contengono i corpi scala, gli ascensori, i servizi igienici, i depositi e i locali tecnici per gli impianti.

SEZIONE LONGITUDINALE 1:200