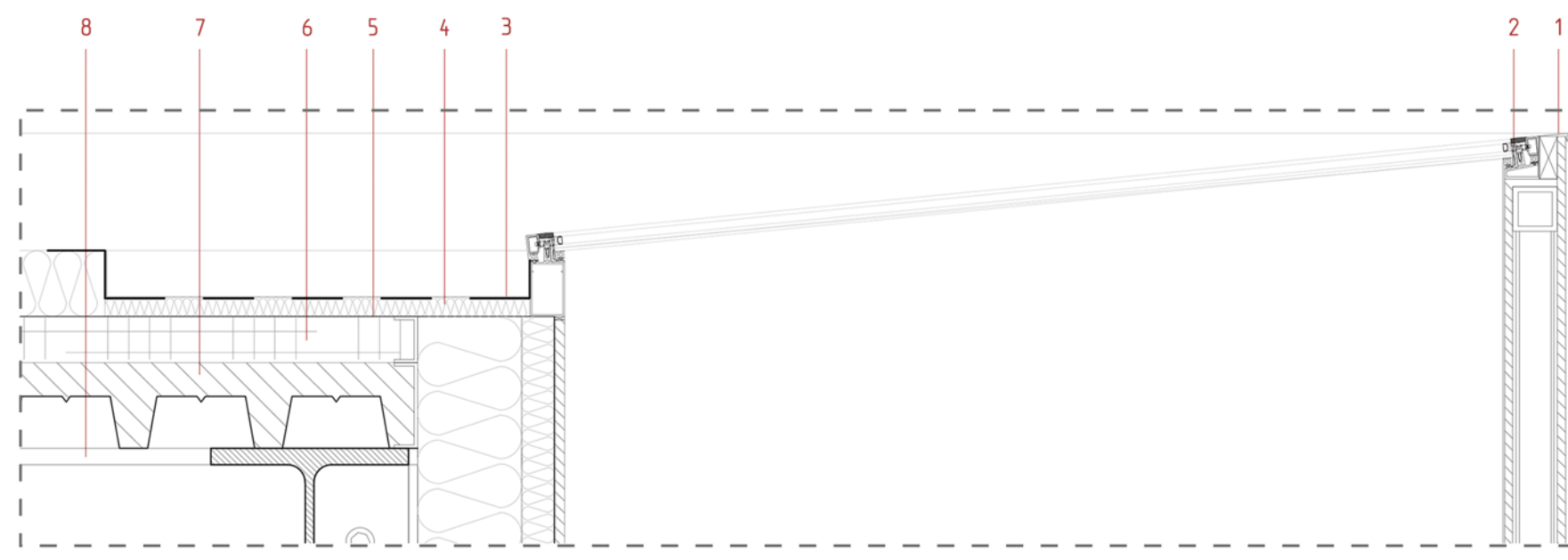


16_NODI COSTRUTTIVI

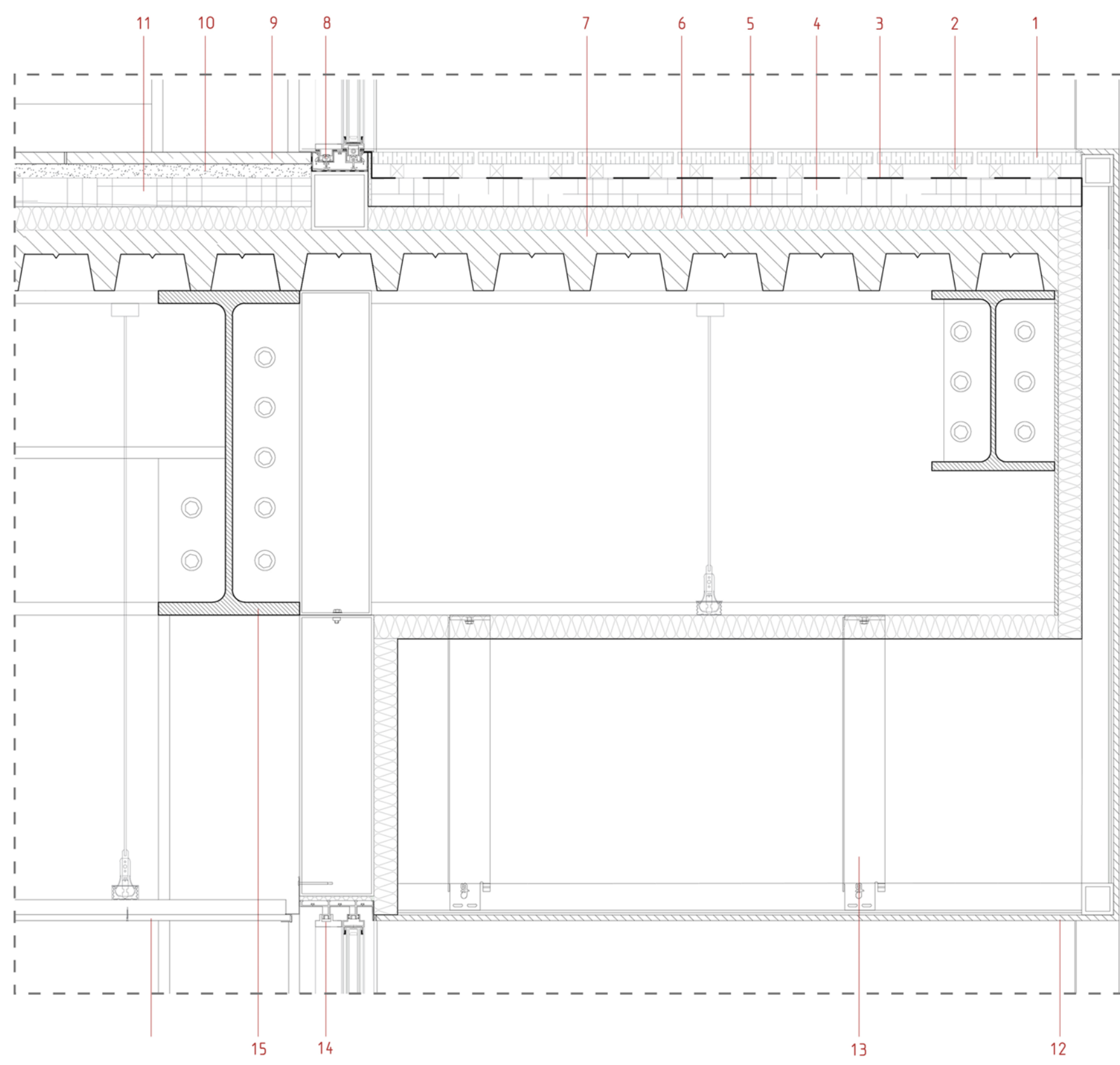
STEFANO BOSCHET 835057

PORTO
Scala 1:10, 1:2



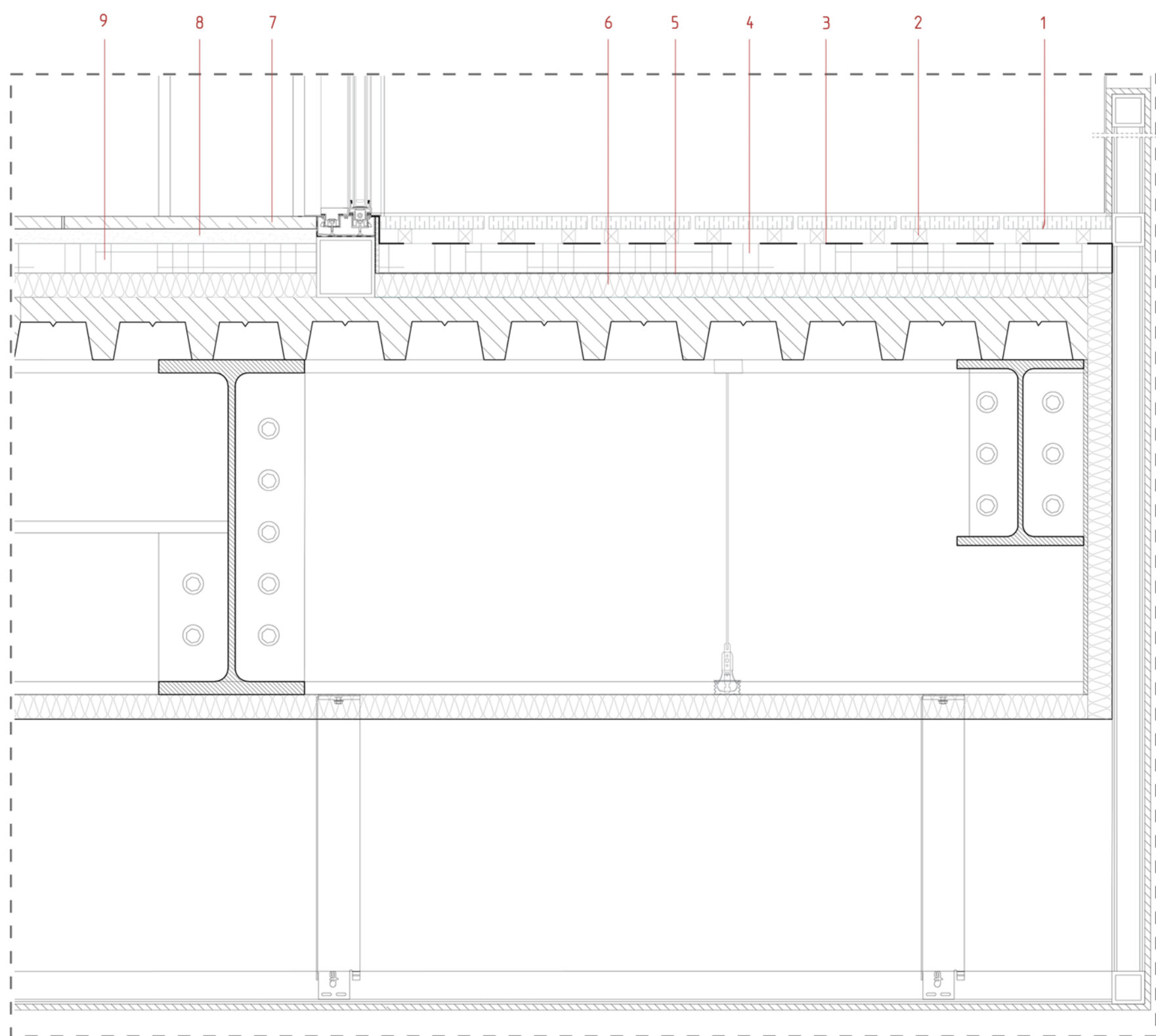
DETTAGLIO A, 1:10

- 1- Lamiera spaccagoccia
- 2- Infisso in alluminio a taglio termico
- 3- Guaina bituminosa sp. 4mm
- 4- Isolante termico in polistirene sp. 80mm
- 5- Barriera al vapore sp. 3mm
- 6- Massetto di pendenza sp. 60mm
- 7- Lamiera grecata con cappa in cls sp. 50mm
- 8- Trave HEA 600



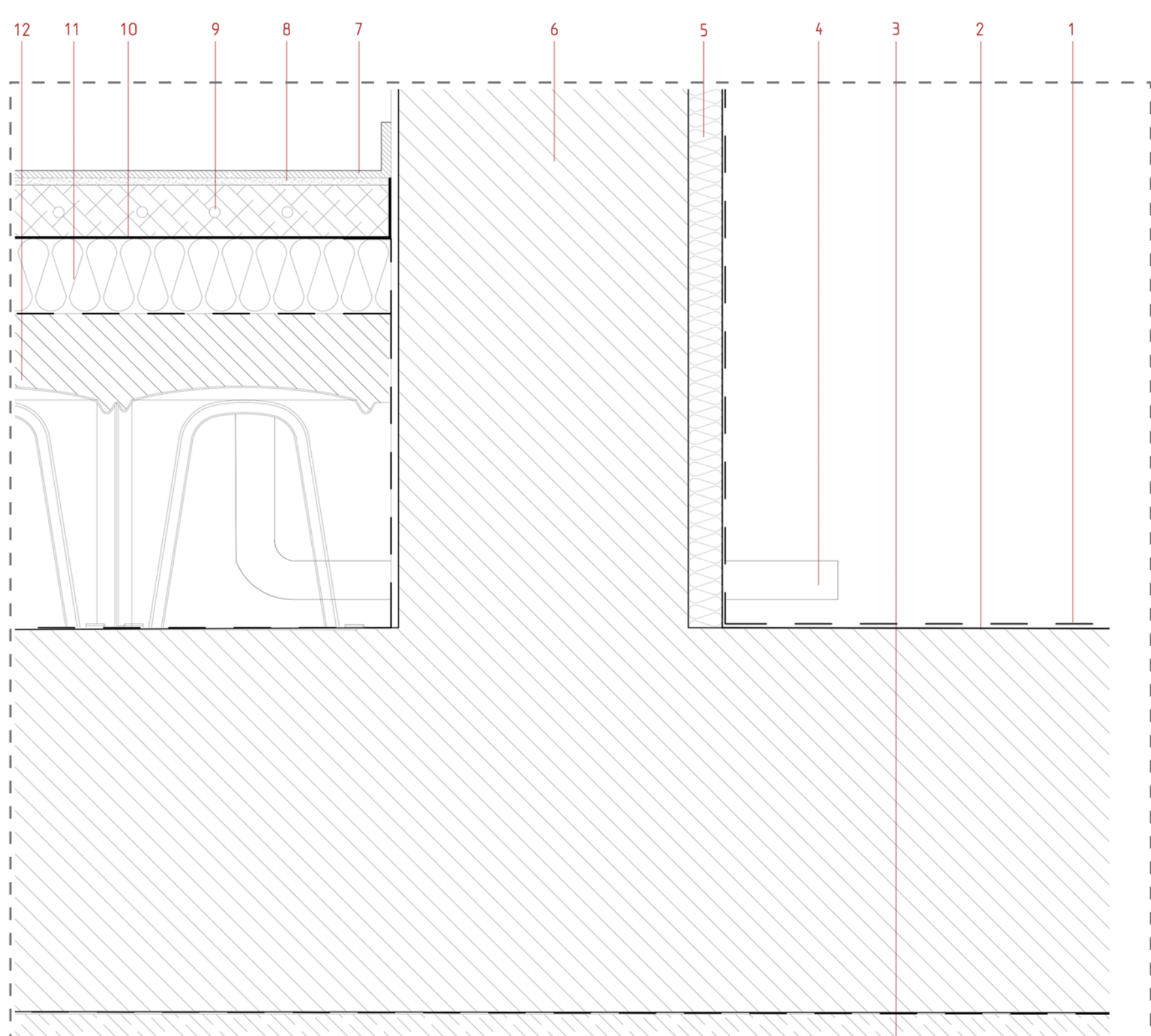
DETTAGLIO B, 1:10

- 1- Pavimentazione in legno sp. 20mm
- 2- Listelli per la posa pavimentazione in legno sp. 20mm
- 3- Guaina bituminosa sp. 4mm
- 4- Massetto di pendenza sp. 60mm
- 5- Barriera al vapore sp. 4mm
- 6- Isolante in poliuretano sp. 60mm
- 7- Lamiera grecata con cappa in cls sp. 50mm
- 8- Infisso in alluminio a taglio termico scorrevole 4T
- 9- Pavimentazione in lastre di pietra sp. 20mm
- 10- Malta di allettamento sp. 20mm
- 11- Massetto porta impianti sp. 70mm
- 12- Lastra STOVENTEC porta intonaco in fibra di vetro con armatura metallica sp. 12mm
- 13- Staffa in acciaio per lastre della facciata
- 14- Infisso in alluminio a taglio termico scorrevole 4T
- 15- Trave HEA 700
- 16- Controsoffittatura in cartongesso sp. 10mm



DETTAGLIO C, 1:10

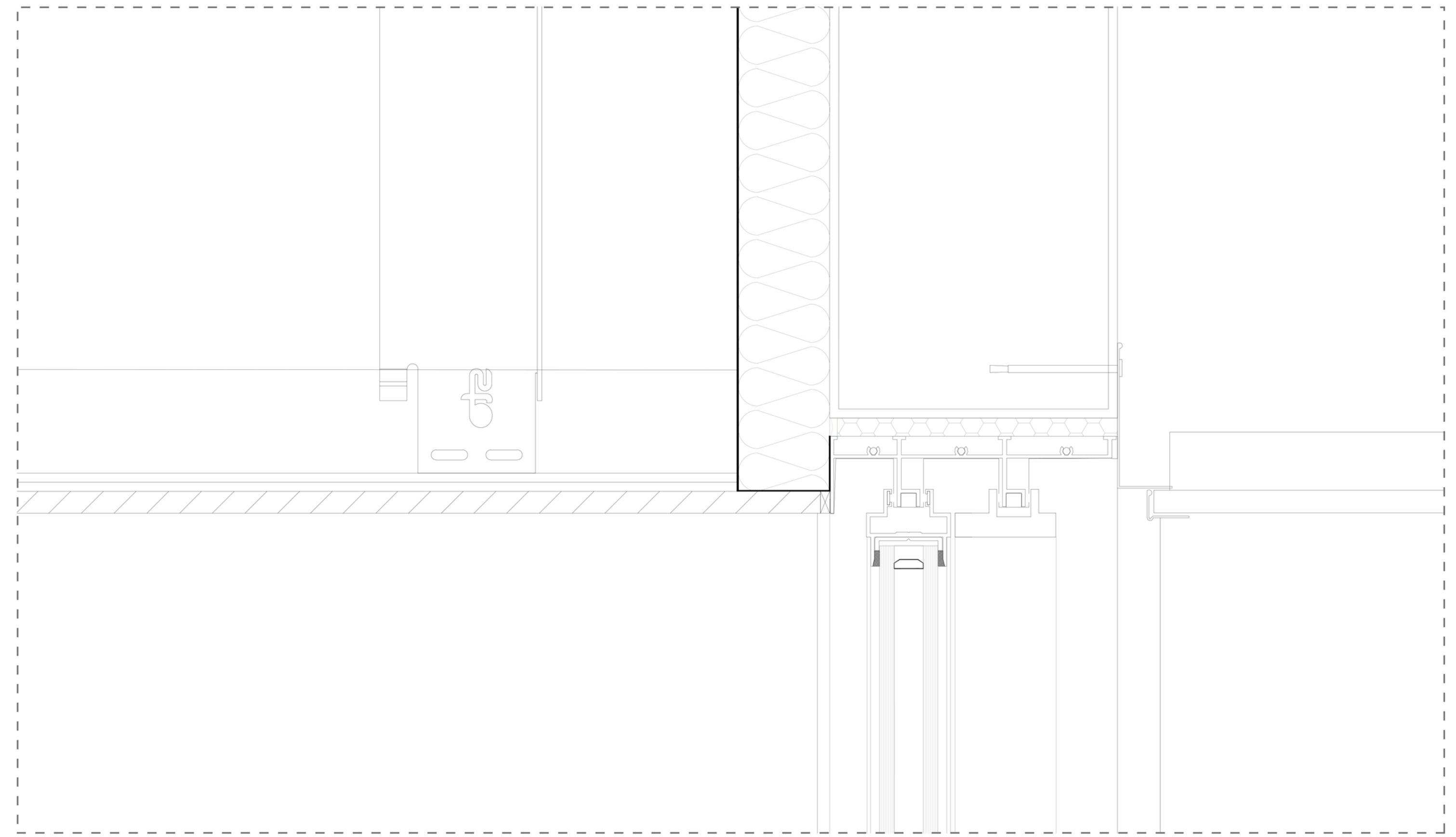
- 1- Pavimentazione in legno sp. 20mm
- 2- Listelli per la posa pavimentazione in legno sp. 20mm
- 3- Guaina bituminosa sp. 4mm
- 4- Massetto di pendenza sp. 60mm
- 5- Barriera al vapore sp. 4mm
- 6- Isolante in poliuretano sp. 60mm
- 7- Pavimentazione in lastre di pietra sp. 20mm
- 8- Malta di allettamento sp. 20mm
- 9- Massetto porta impianti sp. 70mm



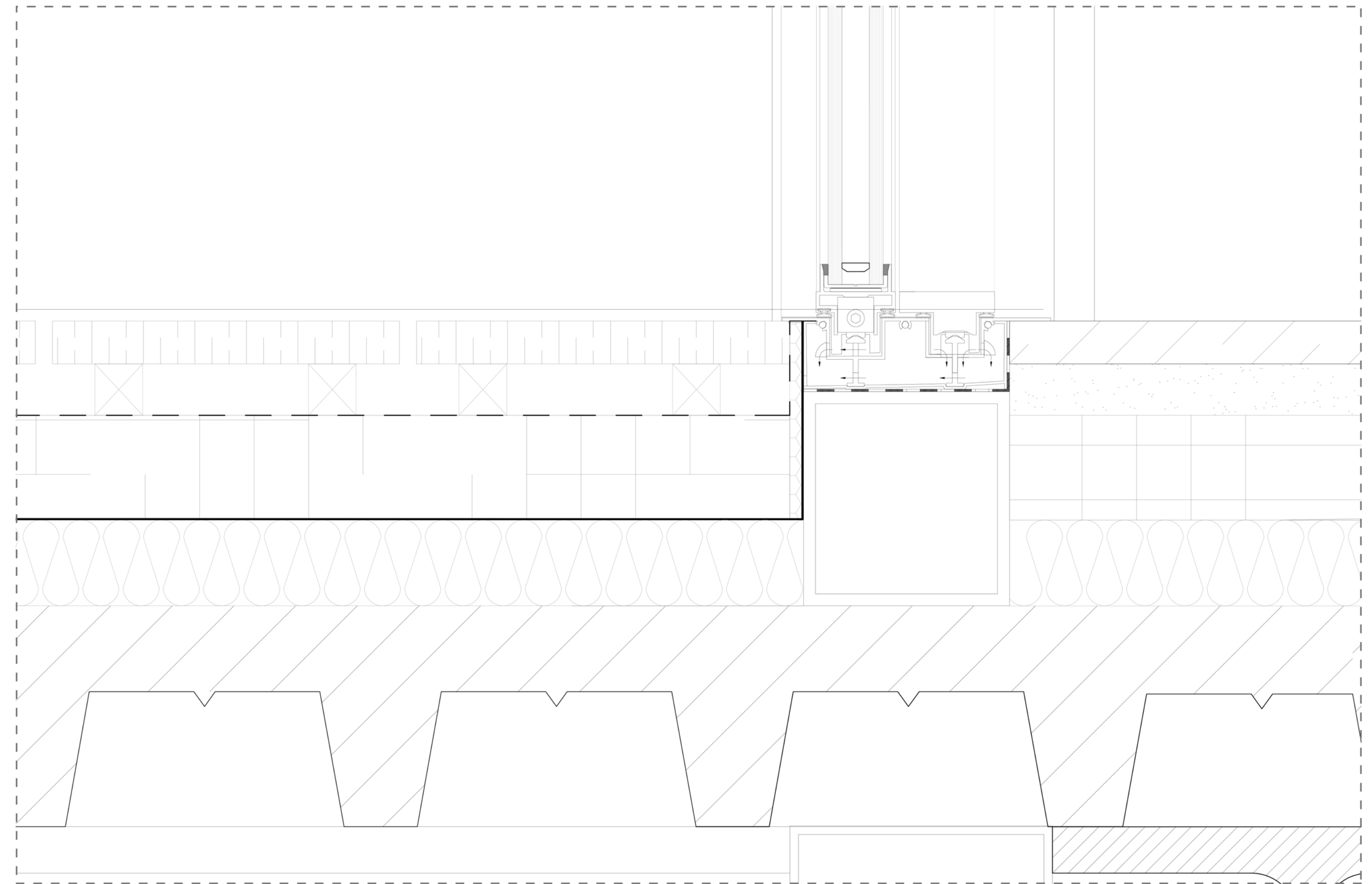
DETTAGLIO D, 1:10

- 1- Profefon sp. 4mm
- 2- Guaina bituminosa sp. 4mm
- 3- Magone sp. 250mm
- 4- Condotta di areazione
- 5- Isolante termico in polistirene sp. 60mm
- 6- Elemento strutturale i c.a.
- 7- Pavimentazione in gres sp. 20mm
- 8- Malta di allettamento sp. 10mm
- 9- Massetto porta impianti sp. 60mm
- 10- Barriera al vapore sp. 3mm
- 11- Isolante termico in polistirene sp. 70mm
- 12- Elementi plastici per la creazione di un intercapedine areata con cappa in cls sp. 150mm

INFISSO IN ALLUMINIO SCORREVOLE A TAGLIO TERMICO, ATTACCO A SOFFITTO, 1:2



INFISSO IN ALLUMINIO SCORREVOLE A TAGLIO TERMICO, ATTACCO A PAVIMENTO, 1:2



INFISSO IN ALLUMINIO SCORREVOLE A TAGLIO TERMICO CON FISSGGIO CHIMICO A TRAVI HEA, 1:2

