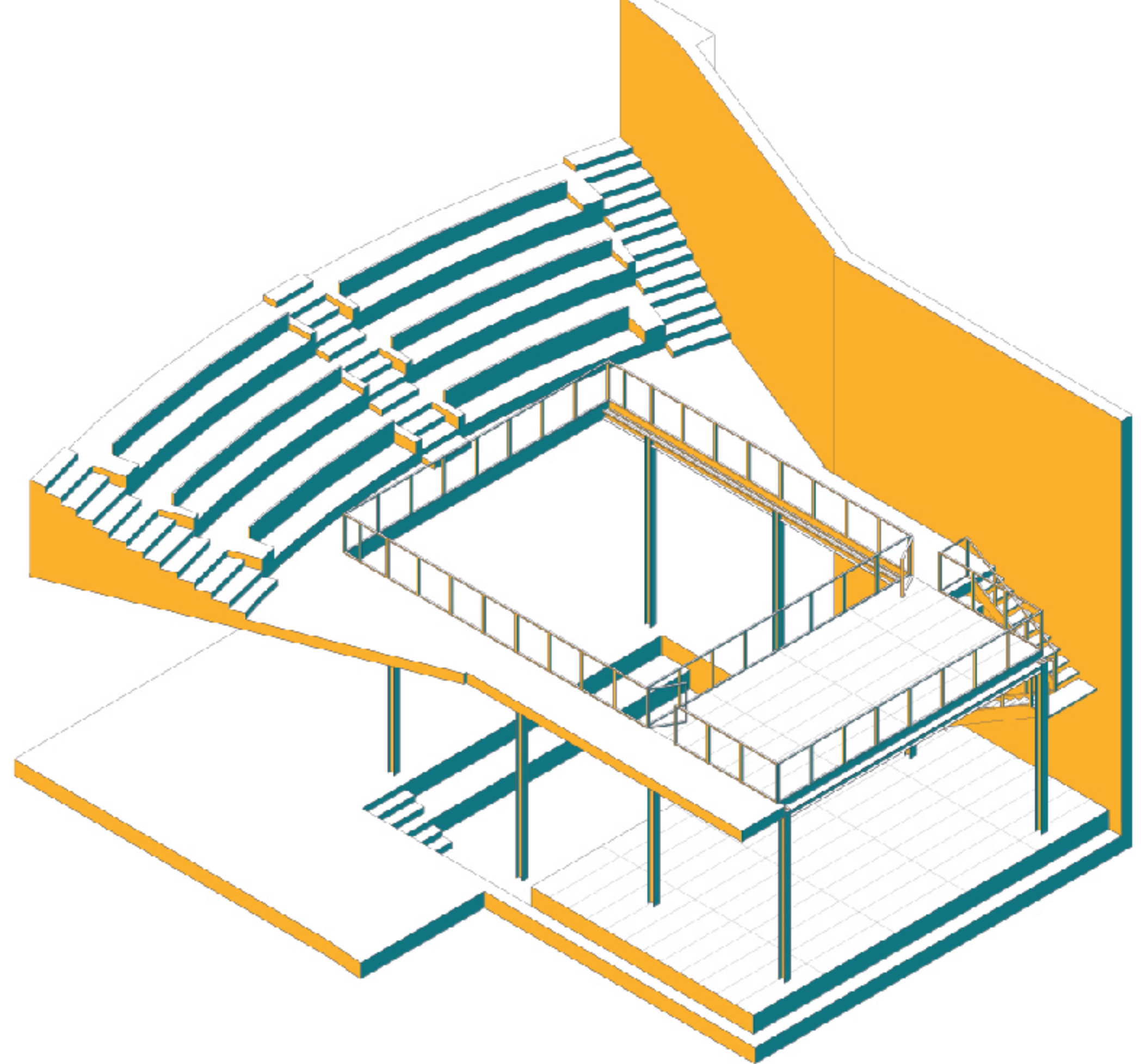


PALCO ARRETRATO

I due livelli del palco sono fruibili in maniera congiunta o separata.

Capacità massima per le rappresentazioni musicali: combinazione di platea e galleria.



PALCO ANTEPOSTO

Postazione per prove orchestrali.

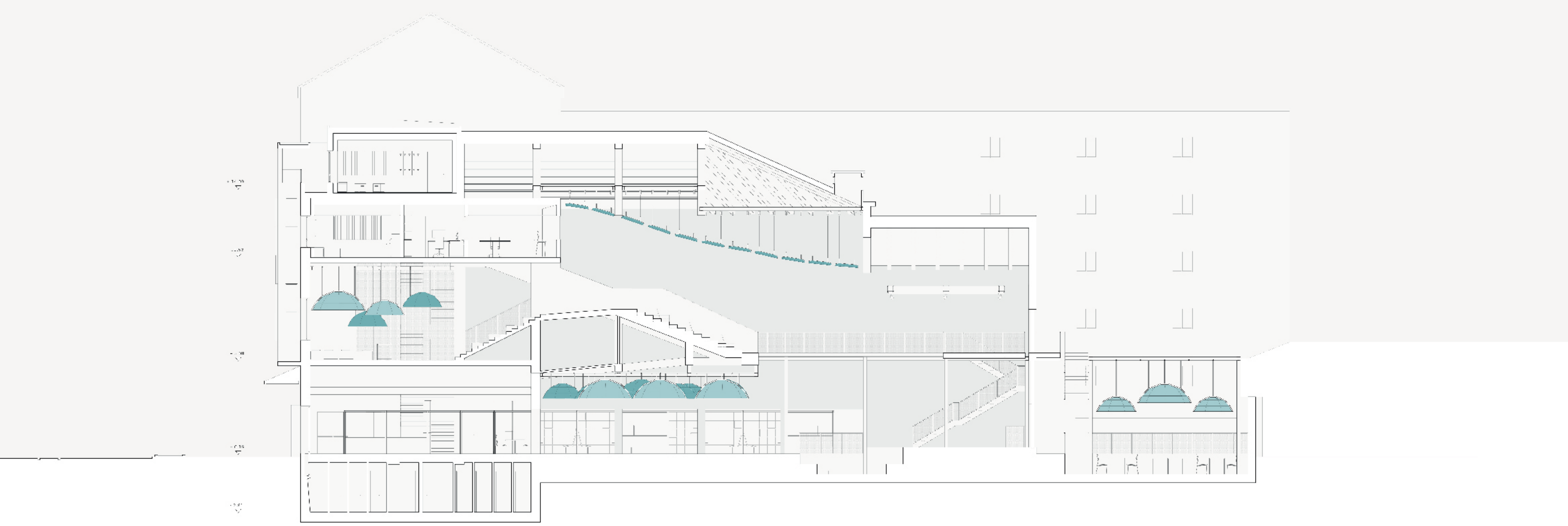
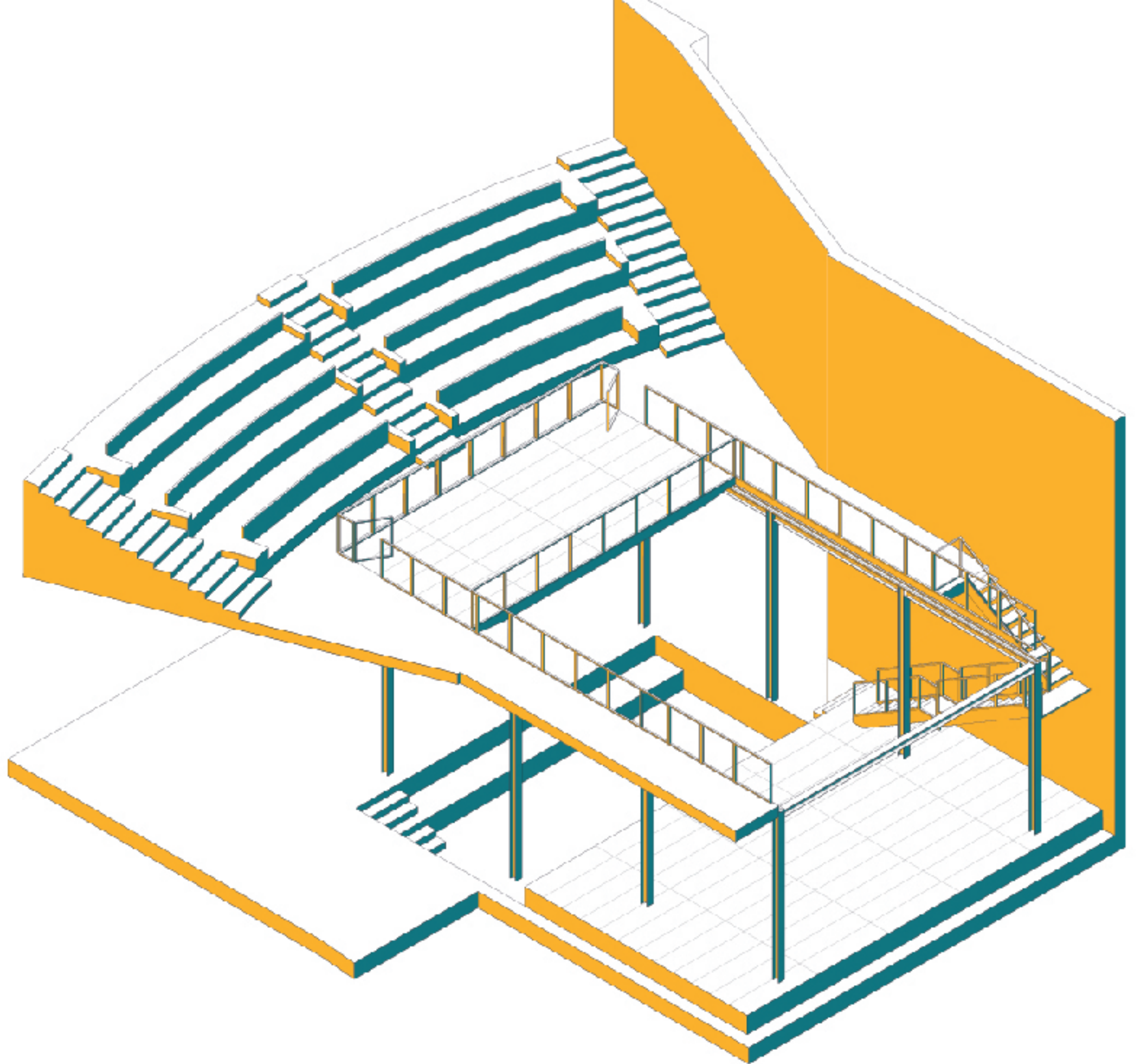
Possibilità di differenziare le attività tra galleria e platea.

Postazione per prove orchestrali.

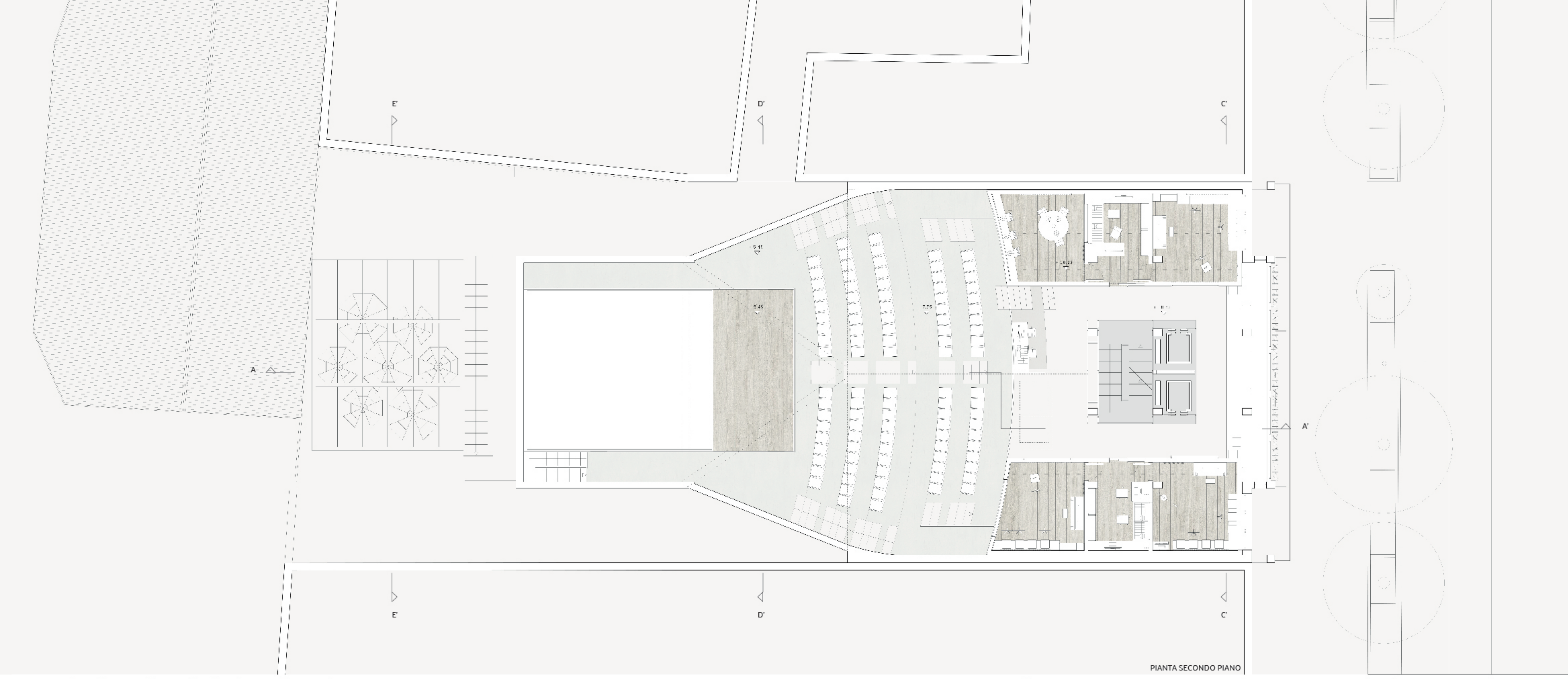
Aula gradonata per lezioni frontali.

Sala per proiezioni.

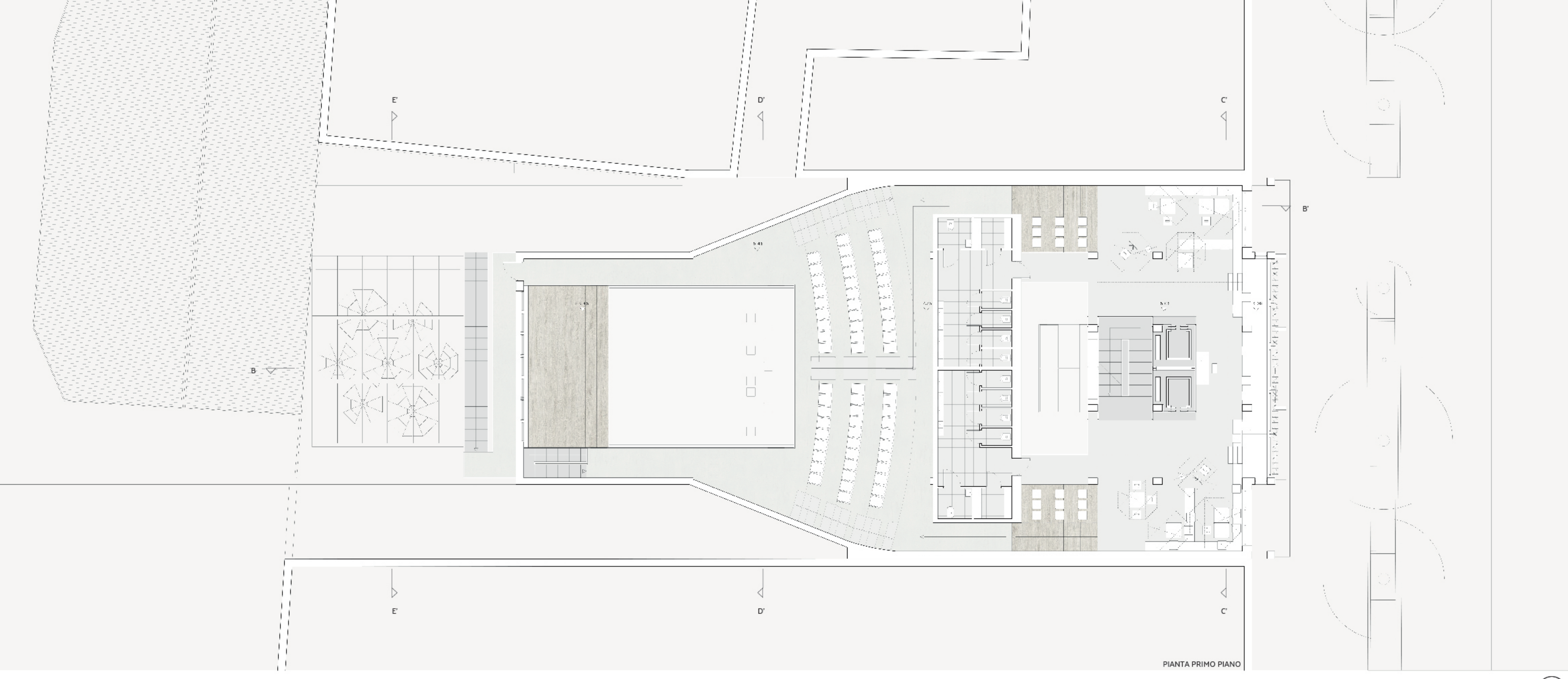
Sala per rappresentazioni musicali con un pubblico ristretto e la possibilità di registrare in diretta radio.



SEZIONE B-B'



PIANTA SECONDO PIANO



PIANTA PRIMO PIANO

Scala 1:100

Tubi telescopici per la regolazione meccanica dell'altezza e la stabilizzazione dell'apparecchio, con la funzione di condotti per i conduttori elettrici.

Copertura a guscio per la correzione del comfort acustico, realizzata in poliestere espanso foderato con tessuto in poliestere colorato.

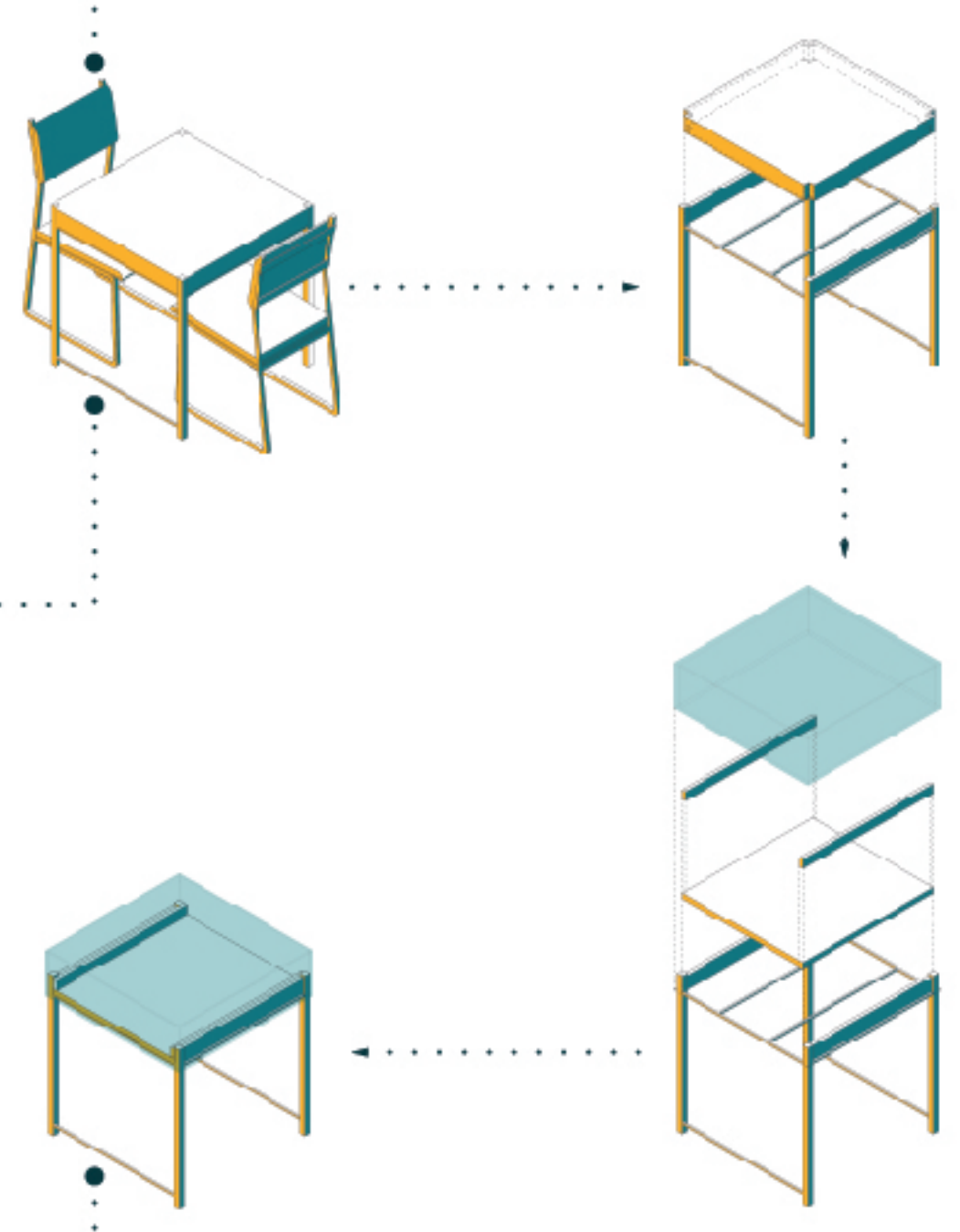
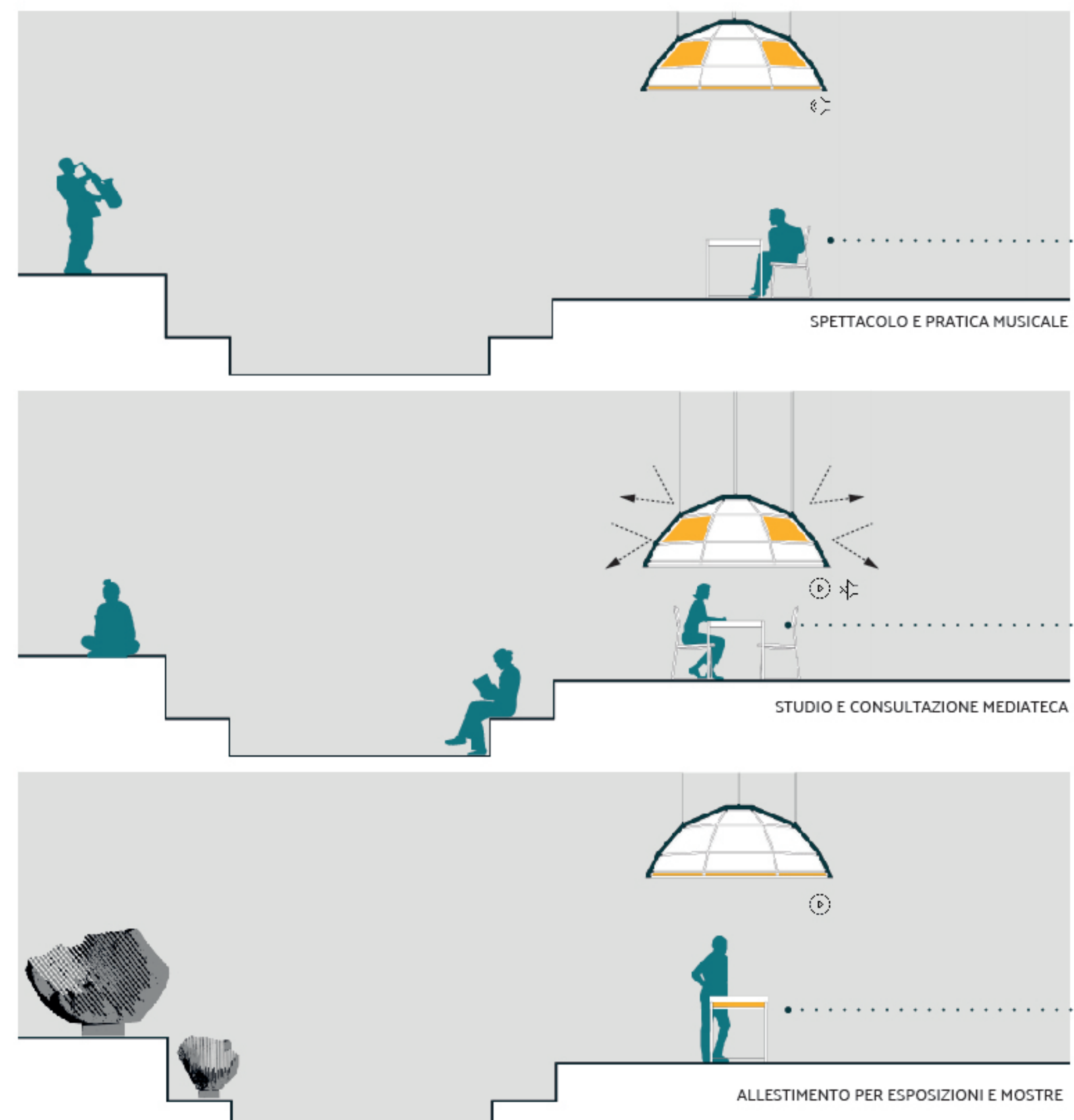
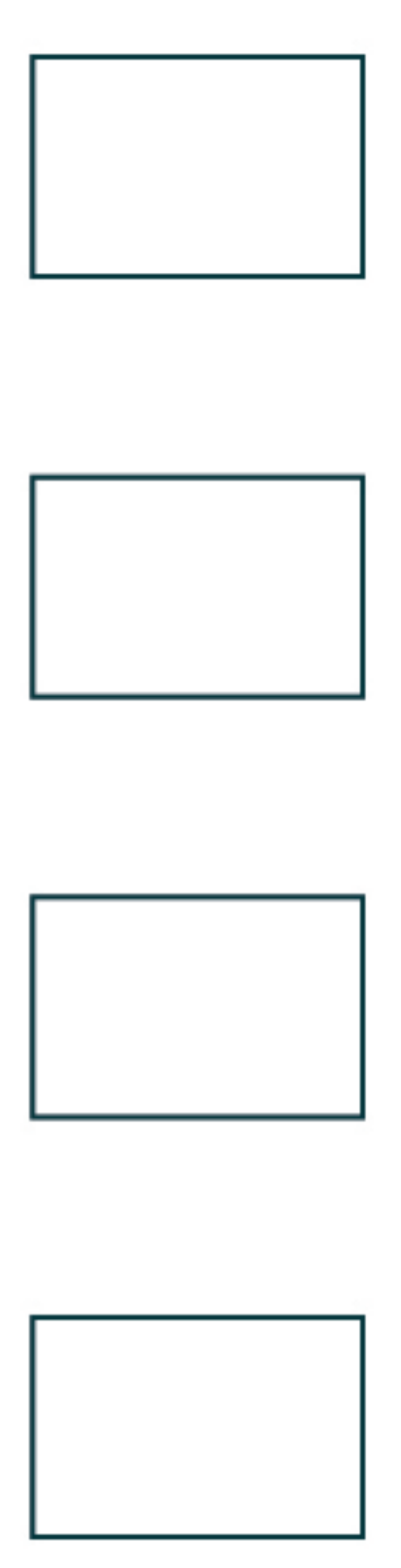
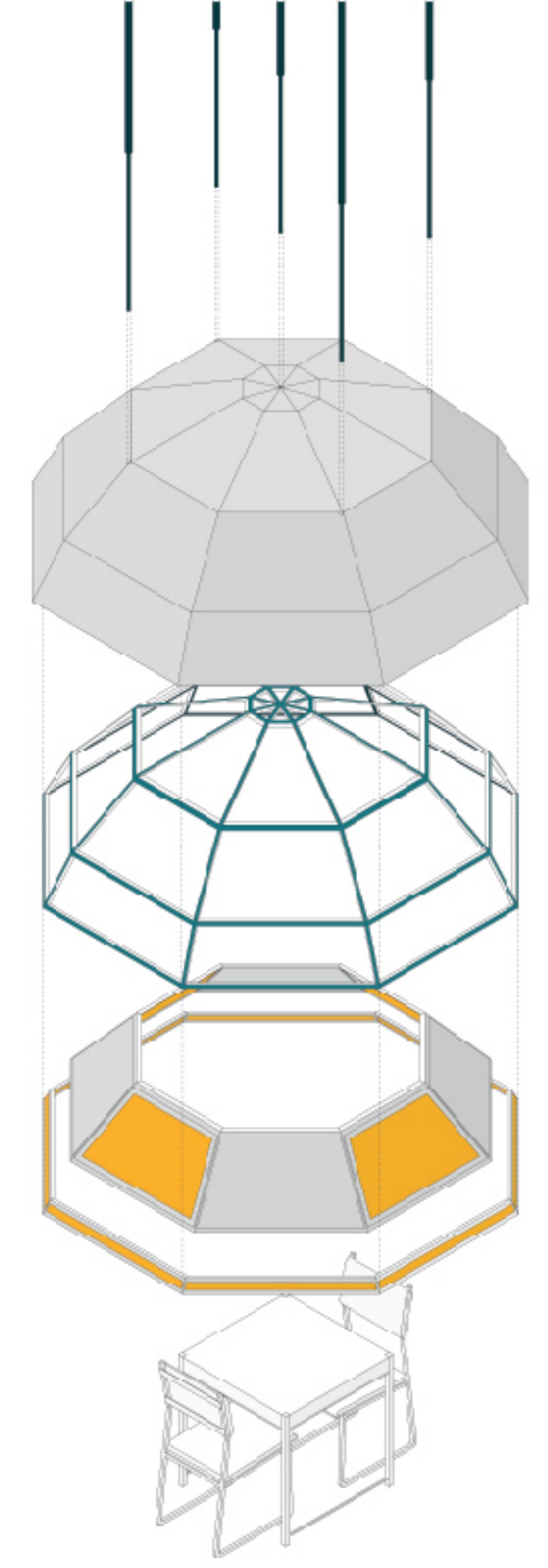
La scelta dei colori prevede l'interno bianco per valorizzare la luce e creare una qualità ambientale ottimale.

Struttura portante realizzata con profilati in alluminio elettrolitico, giuntati ad incastro mediante perni interni.

Altoparlanti per la diffusione e riproduzione sonora.

Pannelli parzializzabili con led modulari per luce diffusa.

Cornice led perimetrale di demarcazione luminosa della postazione.



Piano da lavoro rimovibile in compensato di legno con finitura in laminato plastico resistente all'usura.

Struttura in profili d'acciaio a sezione quadrata assemblati per saldatura.

Connessione tramite torretta a terra all'impianto elettrico.

Interfaccia per regolazione dell'illuminazione e dell'altezza della cupola.

Teca rimovibile in plexiglass assemblata con resine poliuretiche.

Led per illuminazione specifica.

Piano in compensato di legno con finitura in laminato plastico lucido.