

NORTH ADRIATIC PORTS ASSOCIATION

Il NAPA è un'associazione dei Porti del Nord Adriatico (North Adriatic Ports Association) ed è stato fondato nel marzo 2010 dalle Autorità Portuali di Venezia, Trieste e Capodistria (Slovenia). Il Porto di Rijeka è diventato membro a pieno titolo nel novembre 2010.

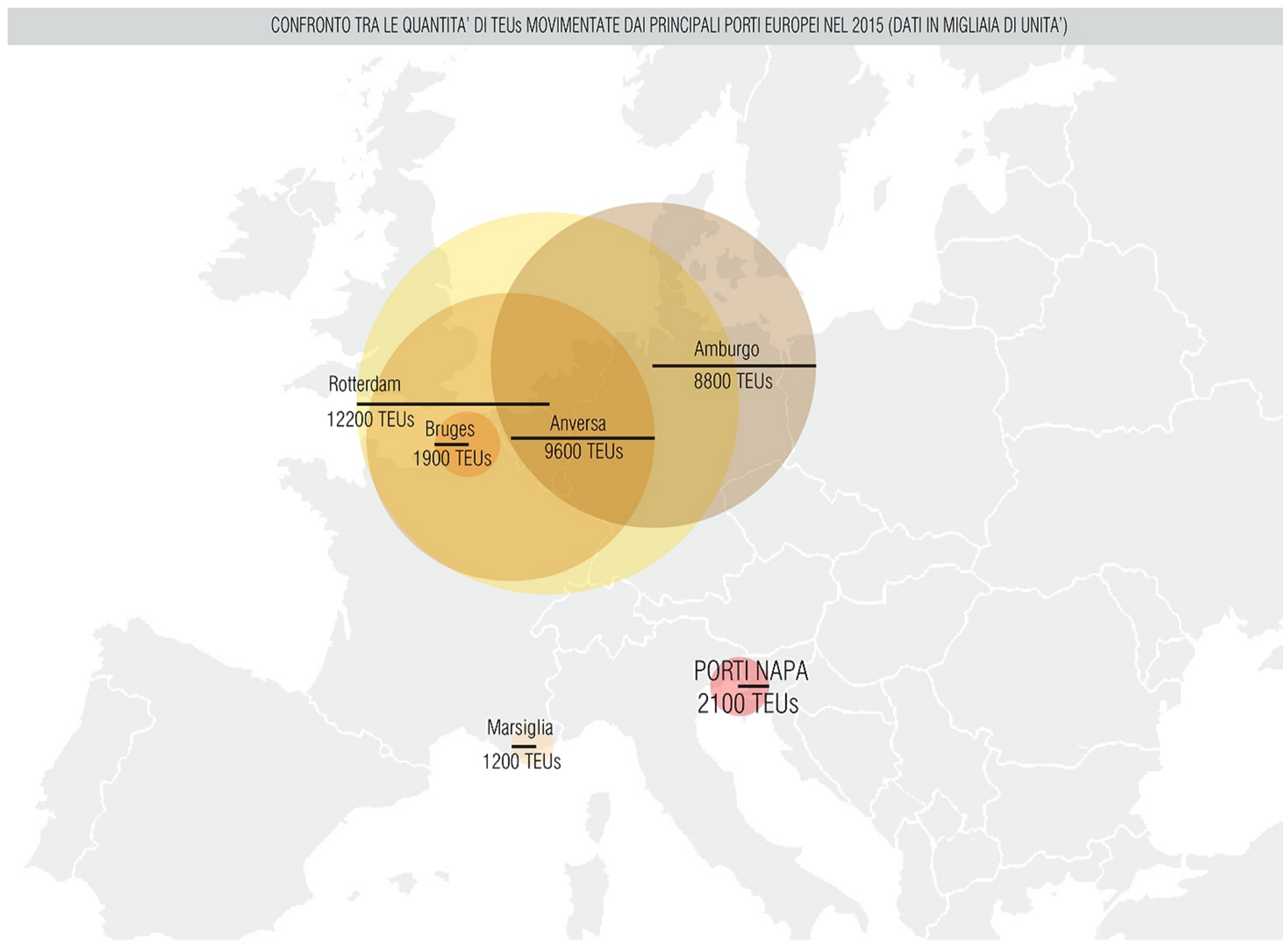
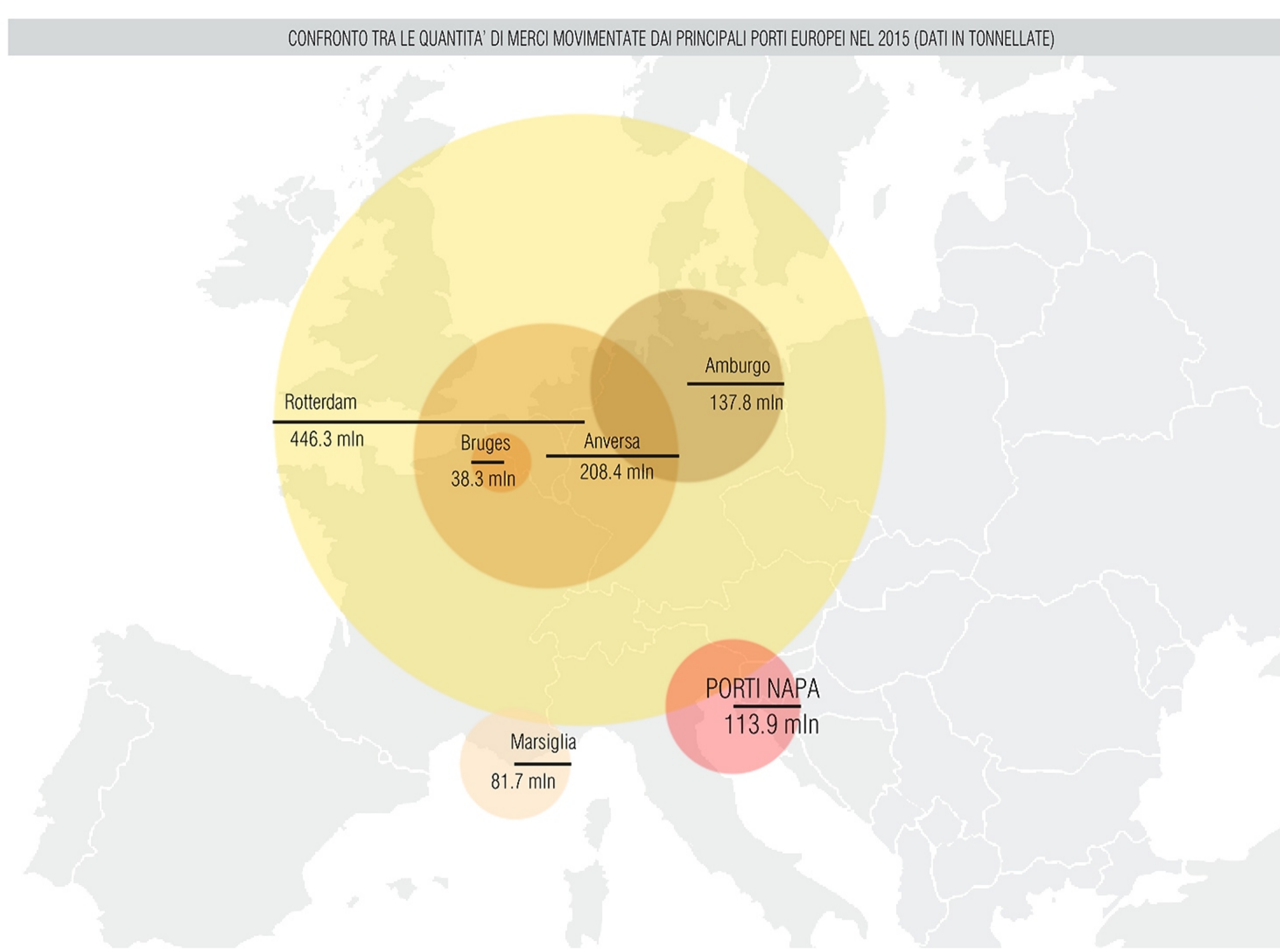
I quattro porti NAPA si trovano sulla punta settentrionale del mare Adriatico, un corso d'acqua naturale che penetra in profondità nel centro del continente europeo, fornendo così la rotta navale più economica tra l'Estremo Oriente dal canale di Suez verso il nord Europa con una distanza che è circa 2.000 Mm più breve di altri porti del nord Europa.

Più di 100 milioni di tonnellate di merci sono gestiti in porti NAPA ogni anno. Il carico è composto principalmente da prodotti generali, contenitori, auto, minerali metallici e minerali, combustibili fossili, prodotti chimici e altri tipi di merci.

A causa della grande varietà di servizi logistici e la vasta rete di traffico, l'associazione NAPA costituisce un gateway multimodale perfetto per i principali mercati europei. Il quinto corridoio di trasporto paneuropeo fornisce un rapido collegamento a 500 milioni di consumatori europei. Grandi centri commerciali e industriali come Vienna, Monaco e Milano sono solo poche ore di auto.

Le quattro entità uniscono le loro forze per promuovere l'itinerario Adriatico e si presentano come alternativa ai porti nord-europei. Inoltre, l'associazione prevede la cooperazione per lo sviluppo di collegamenti marittimi e l'entrotterra, l'approdo di compagnie di crociera, la tutela dell'ambiente, della sicurezza e delle tecnologie dell'informazione. I porti di NAPA potranno inoltre investire sforzi nella pianificazione coordinata di strade, ferrovie e infrastrutture marittime, nonché l'armonizzazione delle norme e delle procedure nel settore della fornitura di servizi portuali.

- CARATTERISTICHE TOTALI DEI PORTI NAPA
- 8.800 ht totali di aree portuali
 - 4.450.000 mq di depositi all'aperto
 - 1.358.000 mq di depositi al coperto
 - Profondità dell'acqua in prossimità delle banchine: dai 5,5 a 28 m



- LE INFRASTRUTTURE E LE FUNZIONI DEI PORTI
- Collegamenti passeggeri marittimi di lunga durata
 - Collegamenti passeggeri marittimi giornalieri
 - Collegamenti commerciali marittimi
 - Principali collegamenti stradali e autostradali
 - Collegamenti stradali secondari
 - Collegamenti ferroviari
 - Confini di stato
 - Porti facenti parte del N.A.P.A.
 - Città di importanza strategica
 - ↑ Principale funzione del porto: petrolifera
 - ↑ Principale funzione del porto: commerciale
 - ↑ Principale funzione del porto: crocieristica
 - ↑ Principale funzione del porto: trasporto di passeggeri
 - ↑ Principale funzione del porto: trattamento prodotti ittici
 - ✈ Aeroporto

- PRINCIPALI CORRIDOI EUROPEI FACENTI CAPO AL N.A.P.A.
- Corridoio Mediterraneo sbarrico principale
 - Corridoio Mediterraneo sbarrico secondario
 - Corridoio Baltico
 - Corridoio Reno/Danubio e Corridoio Orientale/Est Mediterraneo

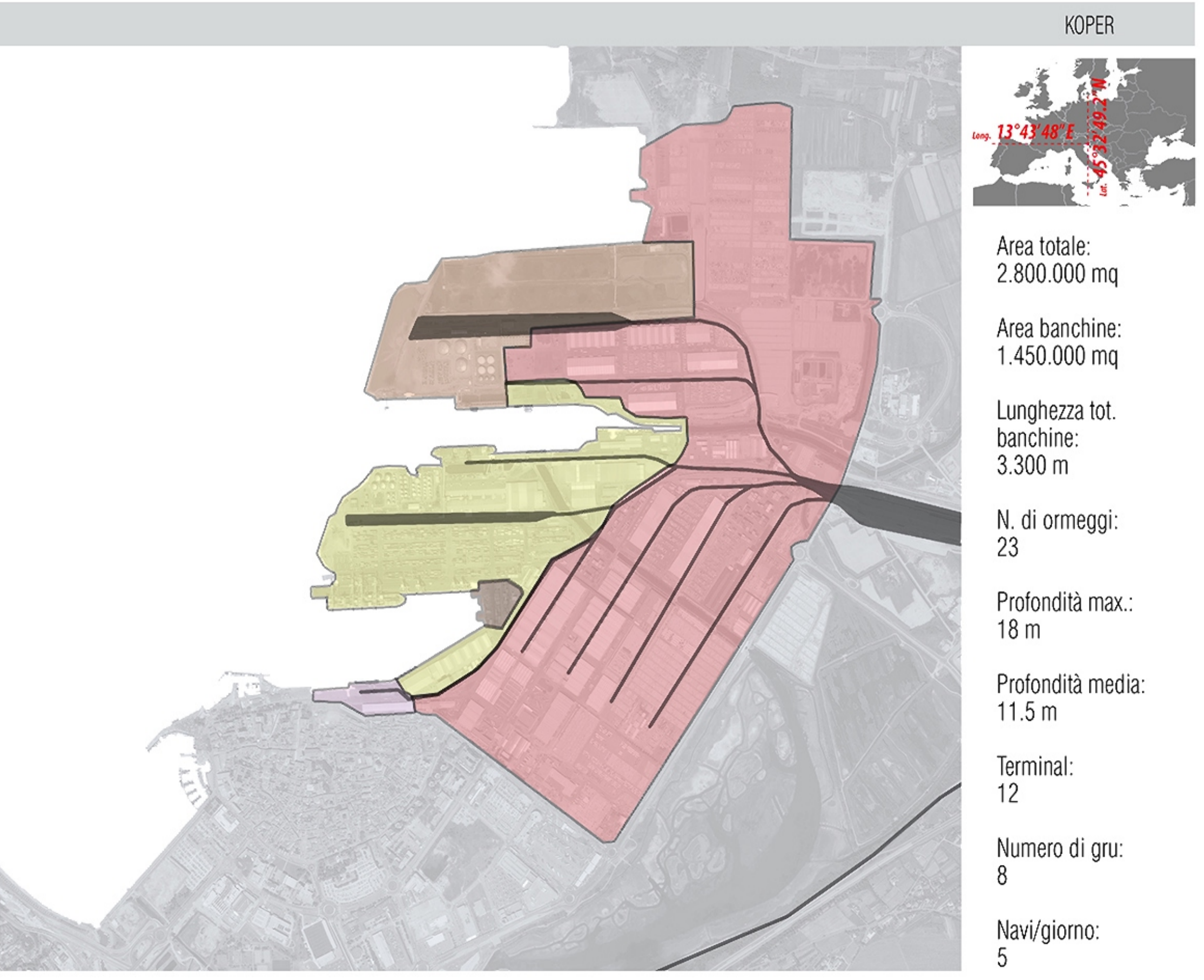
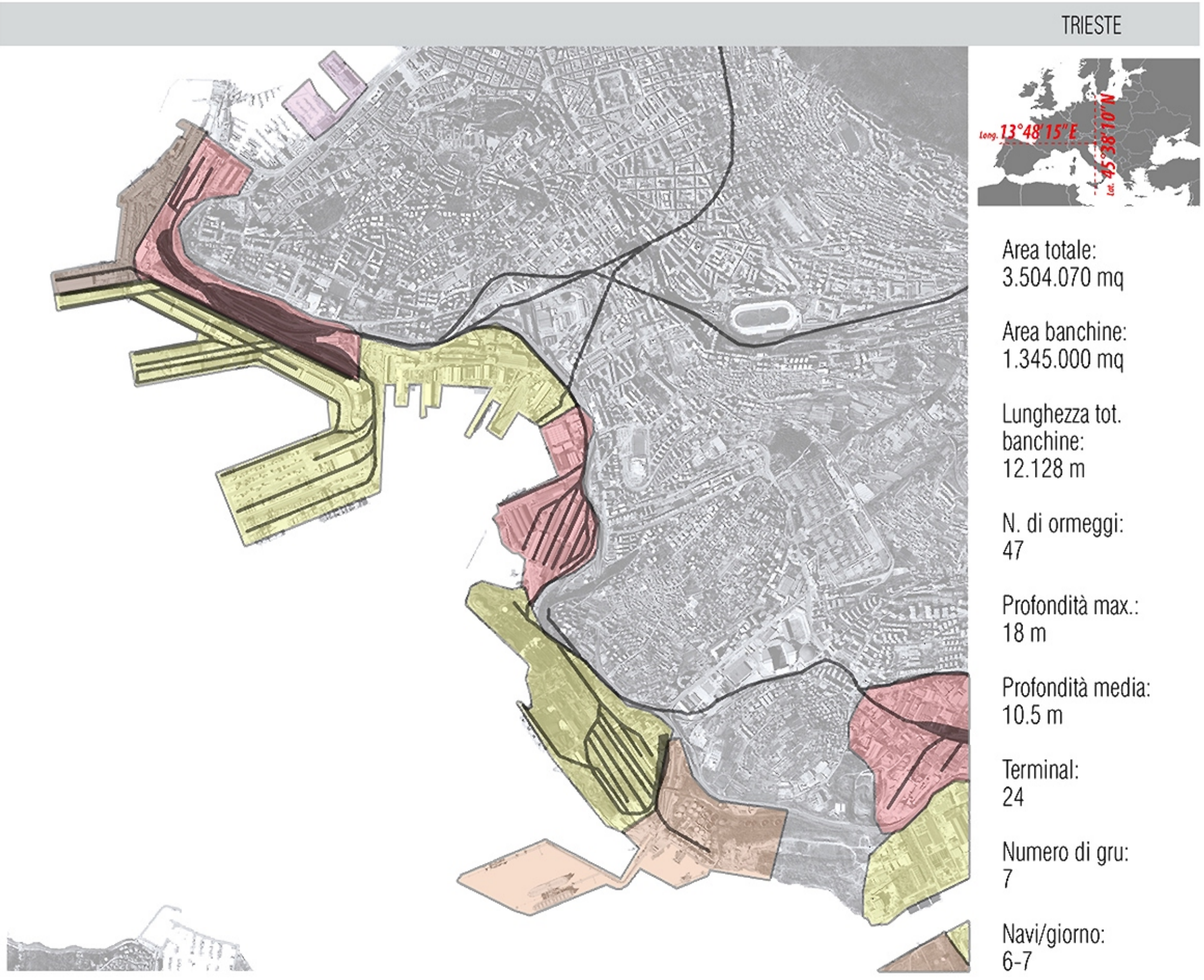
CONFRONTO TRA LE QUANTITÀ DI MERCI MOVIMENTATE DAI PRINCIPALI PORTI EUROPEI NEL 2015 (DATI IN TONNELLATE)

	2005	2010	2015
TRIESTE	43.3	40.6	49.1
VENEZIA	29	26.3	35.2
KOPER	7.8	15.3	19.9
RIJEKA	11.6	10.1	6.7
TOT. PORTI NAPA	91.7	92.34	113.9
ROTTERDAM	348.6	395.7	466.3
AMBURGO	145.6	160	208.4
ANVERSA	108.2	104.5	137.8
MARSIGLIA	93.3	82.4	81.7
BRUGES	29.2	35.7	38.3

CONFRONTO TRA LE QUANTITÀ DI TEUS MOVIMENTATE DAI PRINCIPALI PORTI EUROPEI NEL 2015 (DATI IN MIGLIAIA DI UNITÀ)

	2005	2010	2015
TRIESTE	196	281	600
VENEZIA	289	393	590
KOPER	101	276	560
RIJEKA	76	137	350
TOT. PORTI NAPA	664	1087	2100
ROTTERDAM	9195	11017	12200
AMBURGO	3684	7906	8800
ANVERSA	6221	8144	9600
BRUGES	1134	1473	1900
MARSIGLIA	911	1081	1200

- LE FUNZIONI DEI PORTI
- Terminali cargo generici
 - Terminali rinfuse liquide
 - Area di supporto al porto
 - Terminali navi Ro-Ro
 - Terminali passeggeri/crociere
 - Terminali per il trattamento di prodotti ittici
 - Ferrovie



Contenuti tavola

1	2
2	3
4	4