

## TRIESTE: CARTA DELLE RISORSE

- CARTA DEI SERVIZI**
- L'AFFACCIO AL MARE**
- Terminal Ferry - Molo IV
  - Punto per imbarcazioni da diporto
  - Terminal scoccherico - Stazione marittima
  - Terminal Ro-Ro - Riva tranea
  - Terminal trutta - Molo V
  - Terminal merci varie - Magazzino 58-66
  - Terminal multipurpose - Molo VI, Molo VII
  - Terminal container - Molo VI
  - Terminal Ferry - Orto maggio 57
  - Area caratteristica
  - Terminal multipurpose - Scalo legname
  - Terminal materiali metallici - Area terminal

- LA CITTÀ**
- Nucleo storico
  - Nucleo storico - Zona traffico limitato
  - Area ed edifici dismessi
  - Monumenti e musei
  - Comporsi scolastici
  - Lughi di culto
  - Comparto alberghiero
  - Sanità ed assistenza
  - Verde urbano
  - Strutture per attività sportive
  - Stazioni ferroviarie
  - Lughi culturali e d'intrattenimento
  - Edificio ad area tutelata

- LE STRUTTURE E LE INFRASTRUTTURE**
- Via principale
  - Via principale - Taglio in tunnel stradale
  - Ferrovia
  - Ferrovia - Taglio in tunnel ferroviario
  - Attraverso portuale - Gru per la movimentazione di container

**LE PARTI DELLA CITTÀ**

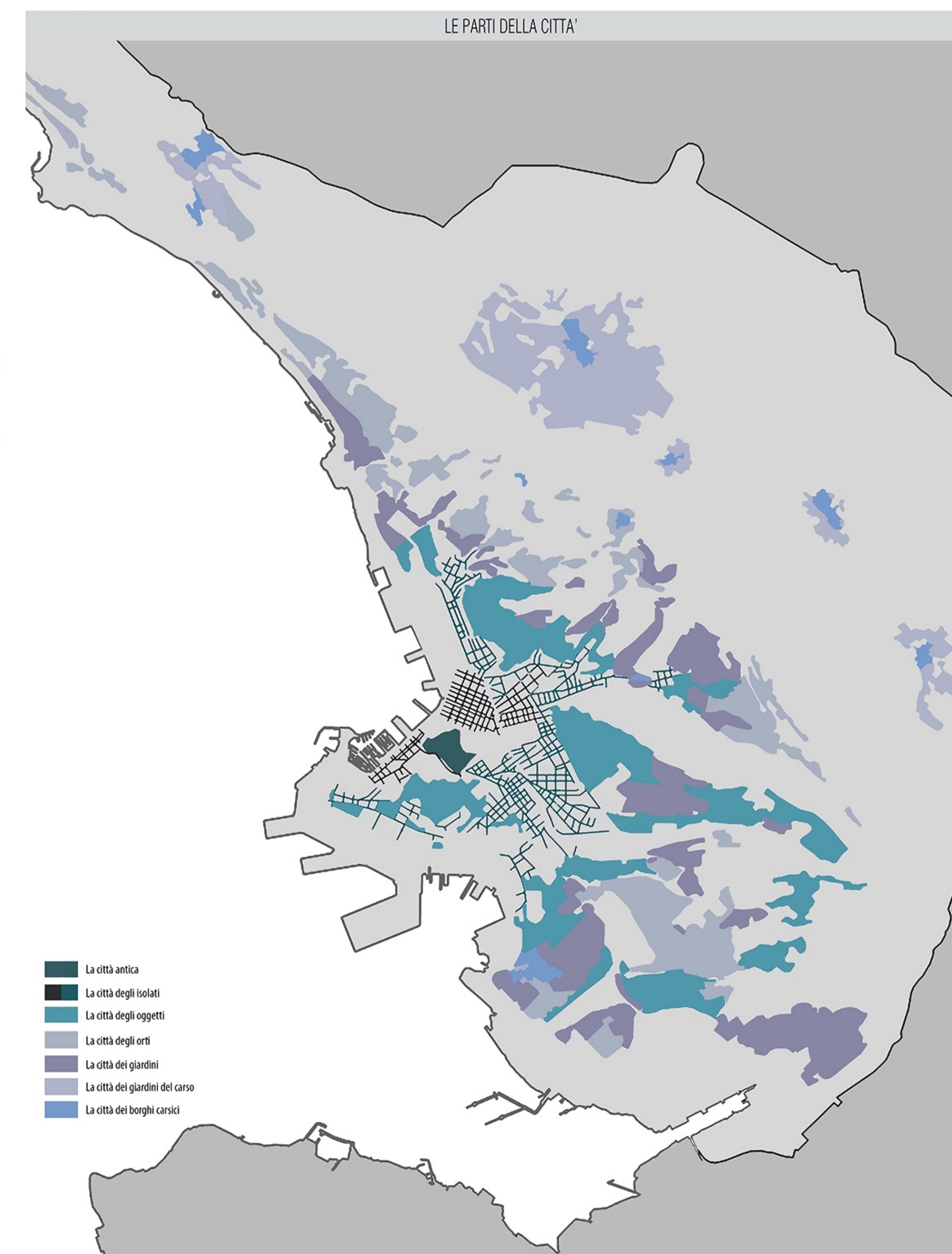
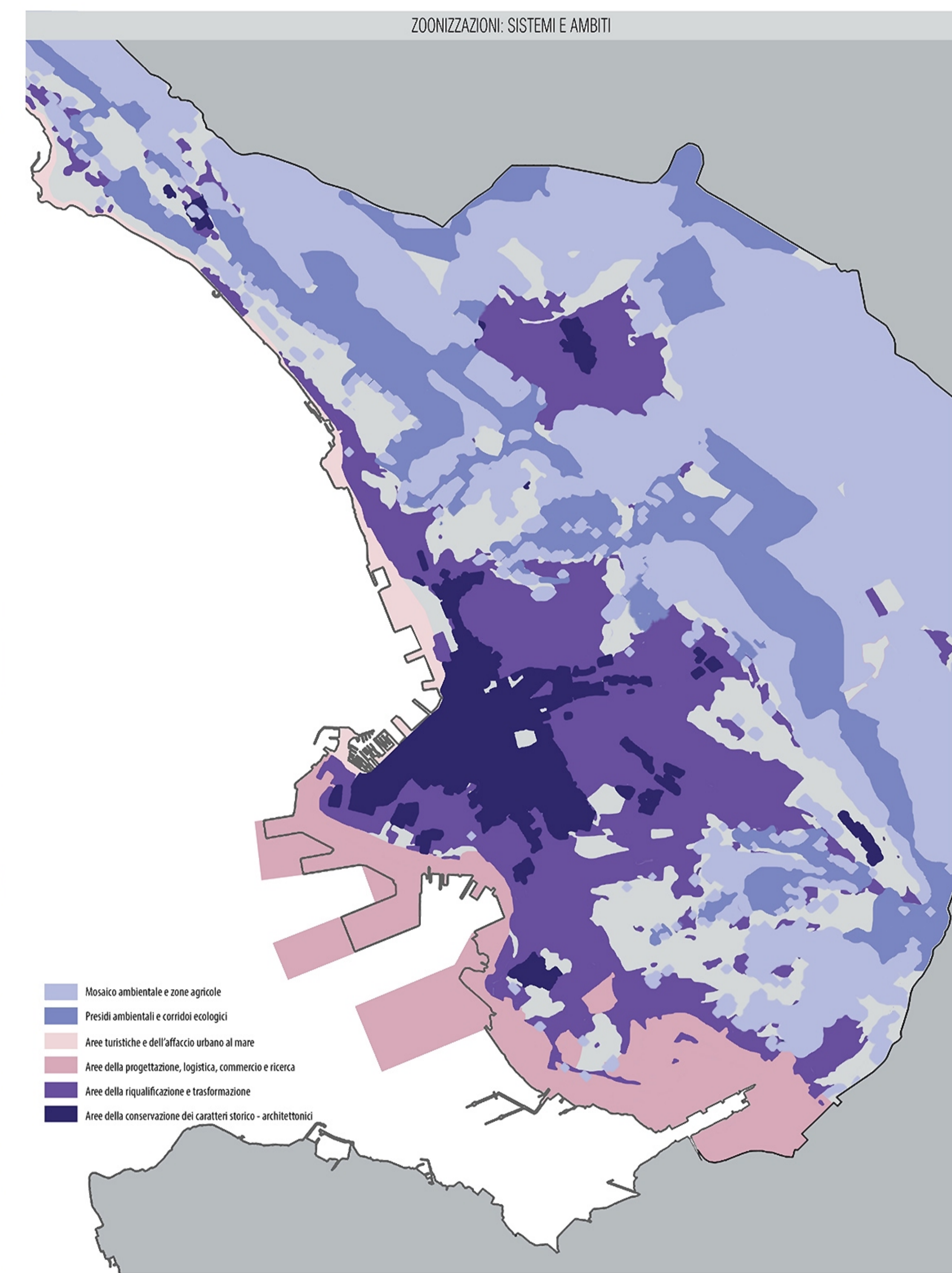
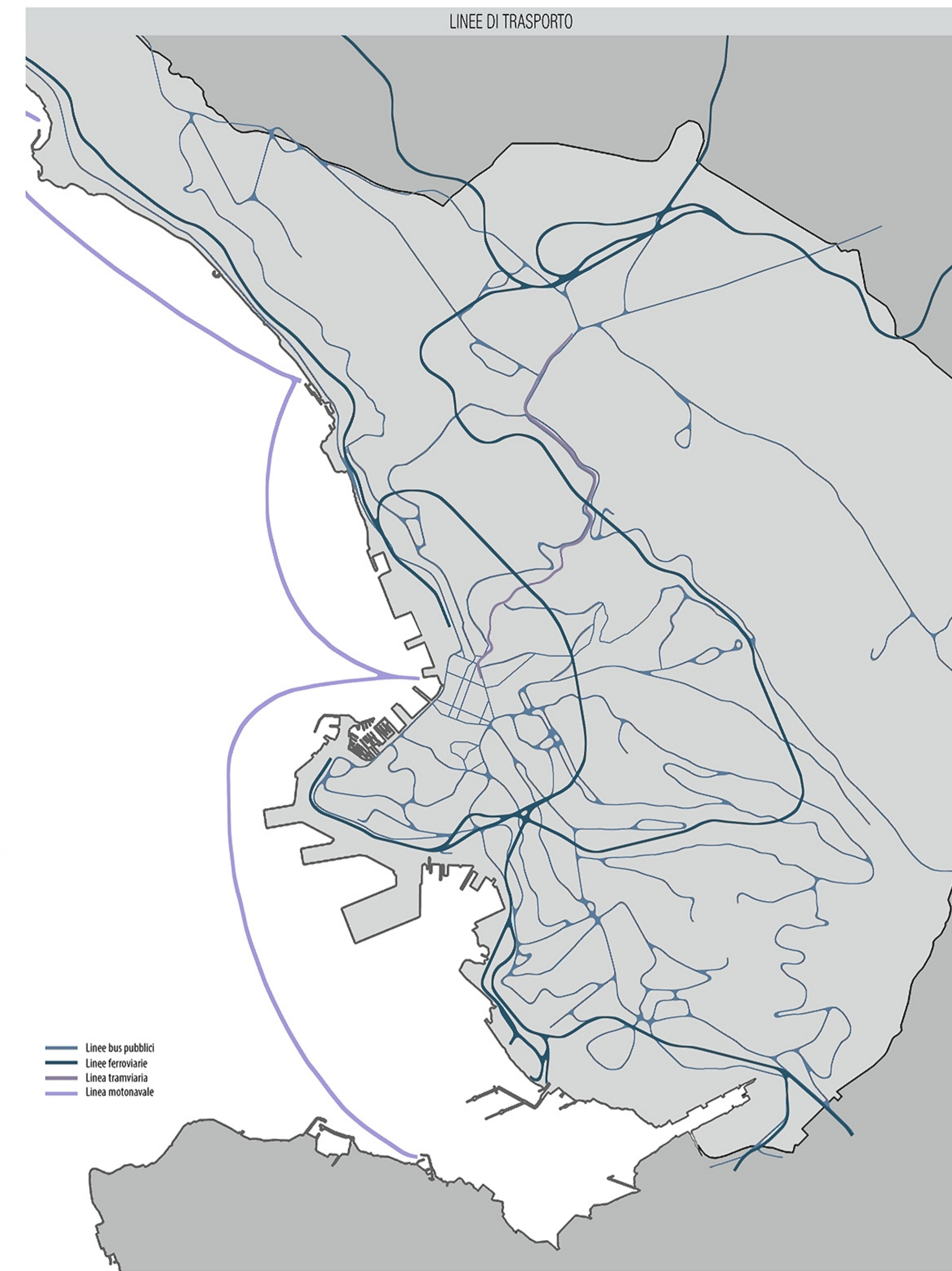
**LA CITTÀ DEGLI EDILIZI**  
L'edilizia è caratterizzata da isolati chiusi o semichiusi, costituiti da blocchi a corte unitari o, più spesso, dall'accostarsi di blocchi in linea. All'interno di questi parti di città, i edifici sono disposti in un sistema regolare della maglia.

**LA CITTÀ DEGLI OGGETTI**  
Comprende gli edifici più diversi, caratterizzati dalla presenza di edifici in linea e a blocco, di dimensioni e altezze rilevanti.

**LA CITTÀ DEI GIARDINI**  
Occupa ampie zone collinari, dove prevalgono edifici in linea e a blocco di dimensioni e altezze più contenute.

**LA CITTÀ DEGLI ORTI**  
Caratterizza le parti meno dense dell'edificato, dove più ampiamente prevale lo spazio aperto su quello costruito.

**I BORGHI CARSCI E LA CITTÀ DEL GIARDINO DEL CARSO**  
Sul territorio carso, nelle parti residenziali, si trovano insediamenti possono essere ricondotti a due principi: quello dei borghi e quello delle case isolate con giardino. Quest'ultimo principio insediativo è molto simile a quello della città dei giardini. Nei borghi carsci l'edilizia è caratterizzata da edifici di piccole dimensioni di origine rurale, aggregati attorno a una corte. Le corti sono orientate a sud-ovest con il lato a nord-est molto chiuso a protezione dalla brezza.



**Contenuti tavola**

1	2
1	2
1	2