

Sezione A-A'  
scala 1:100

**La Lanterna**  
Racchiude la camera con i dispositivi ottici ed illuminanti. Posta ad un'altezza di 16m, è alimentata da pannelli solari; in origine ubicata sulla sommità della torre, dove c'è ancora il dispositivo parafulmini, oggi è stata spostata su un traliccio metallico.

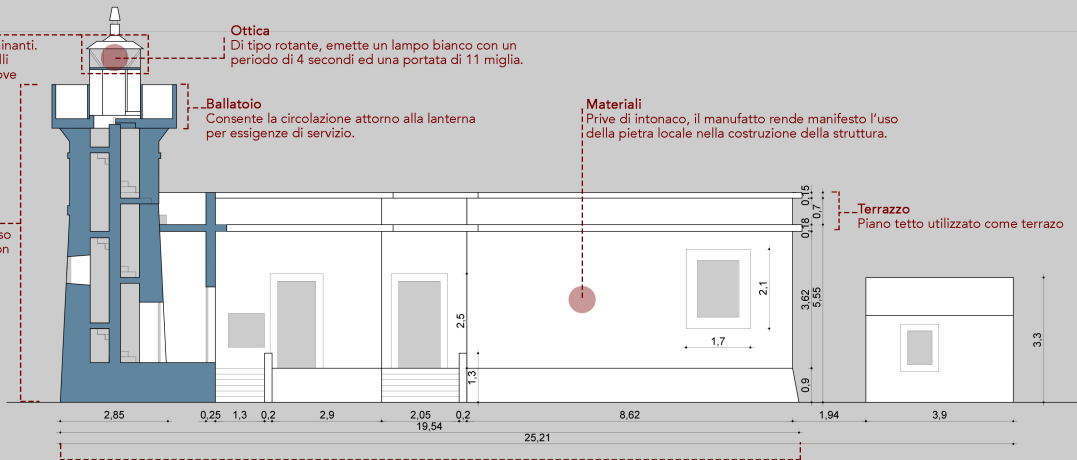
**Ottica**  
Di tipo rotante, emette un lampo bianco con un periodo di 4 secondi ed una portata di 11 miglia.

**Ballatoio**  
Consente la circolazione attorno alla lanterna per esigenze di servizio.

**Materiali**  
Prive di intonaco, il manufatto rende manifesto l'uso della pietra locale nella costruzione della struttura.

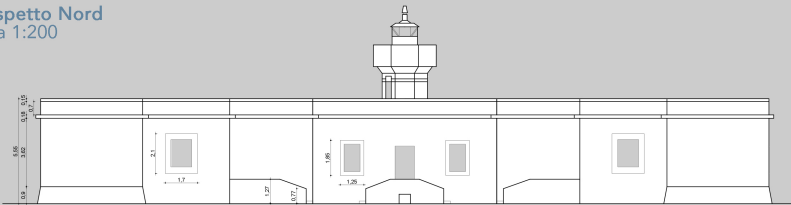
**La Torre**  
Al suo interno con le rampe di accesso alla lanterna e che termina in cima con la camera di guardia o dell'orologio.

**Terrazzo**  
Piano tetto utilizzato come terrazzo



Prospetto Nord  
scala 1:200

**Fabbricato**  
Faro a blocco basso con distribuzione planimetrica a "C". I bracci che dipartono dalla torre contano otto vani principali, destinati ad uso tecnico ed abitativo



Prospetto Sud  
scala 1:200

Prospetto Sud  
scala 1:200

