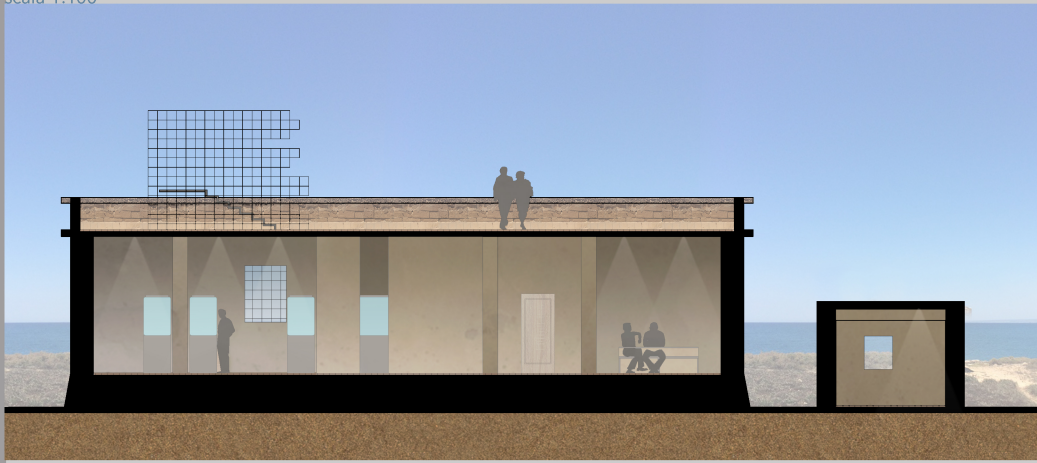
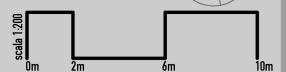
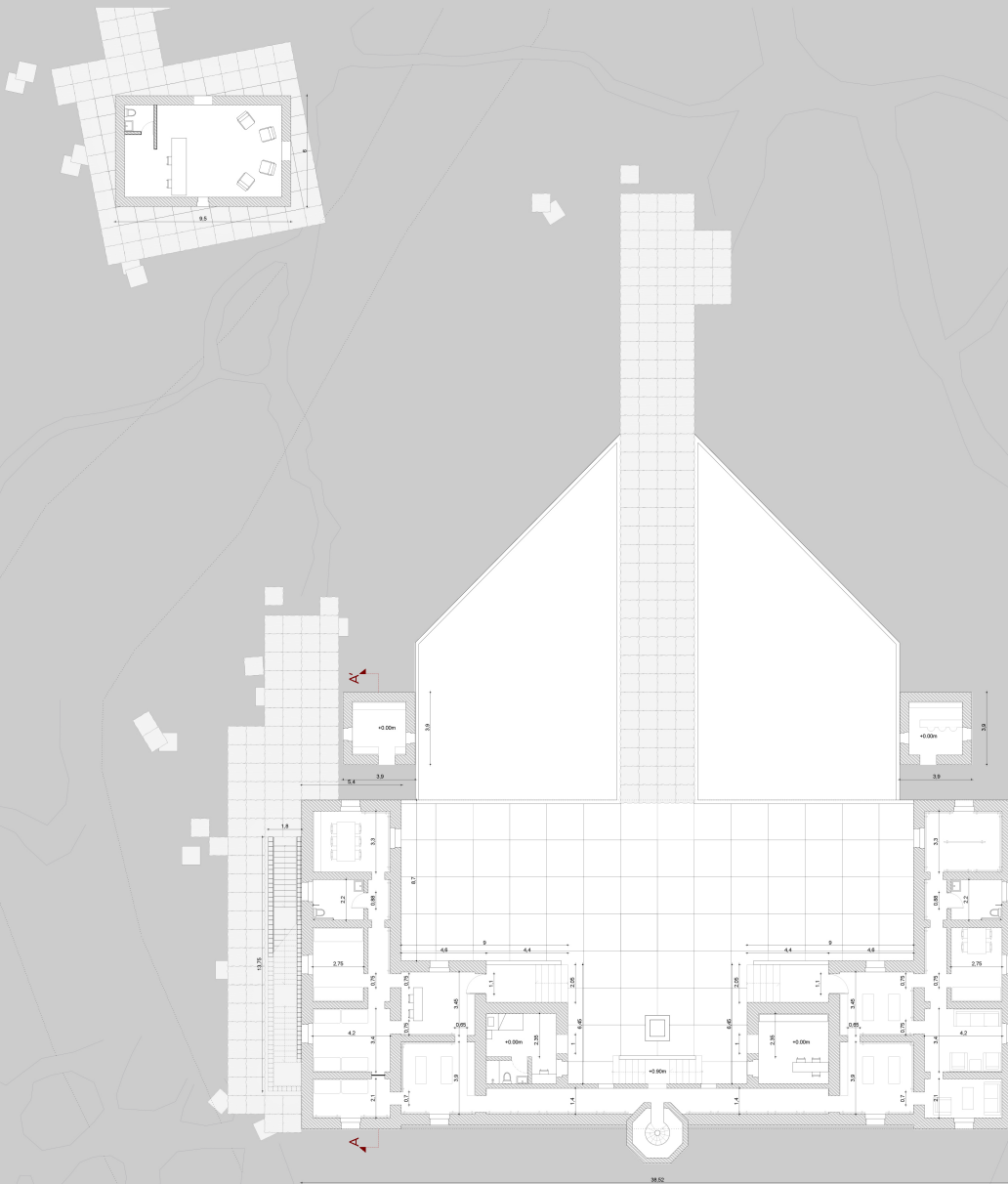
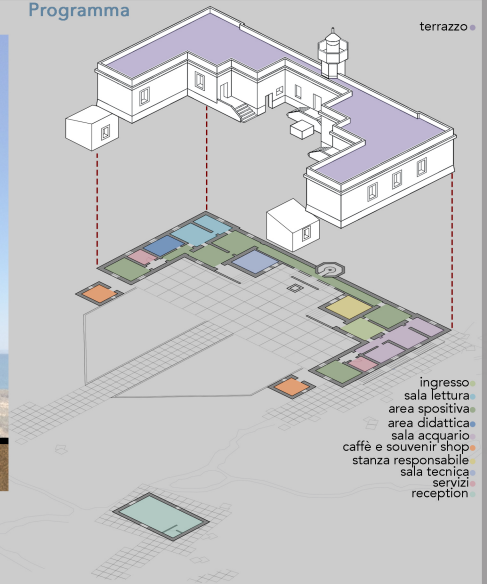


Sezione A-A'
scala 1:100



Programma



POLITECNICO DI MILANO
Scuola di Architettura e Urbanistica Ingegneria delle Costruzioni
Corso di Laurea Magistrale in Architettura
A.A 2016-2017

POLITECNICO MILANO 1863
Relatore: Matteo Gambaro
Studentessa: Maria Lina Ramirez B.
834523

IL FARO DELLE CORRENTI
Progetto di recupero e rifunionalizzazione del Faro dell'Isola delle Correnti
Portopalo di Capo Passero in Sicilia

TAV. 8_PROGETTO - FARO