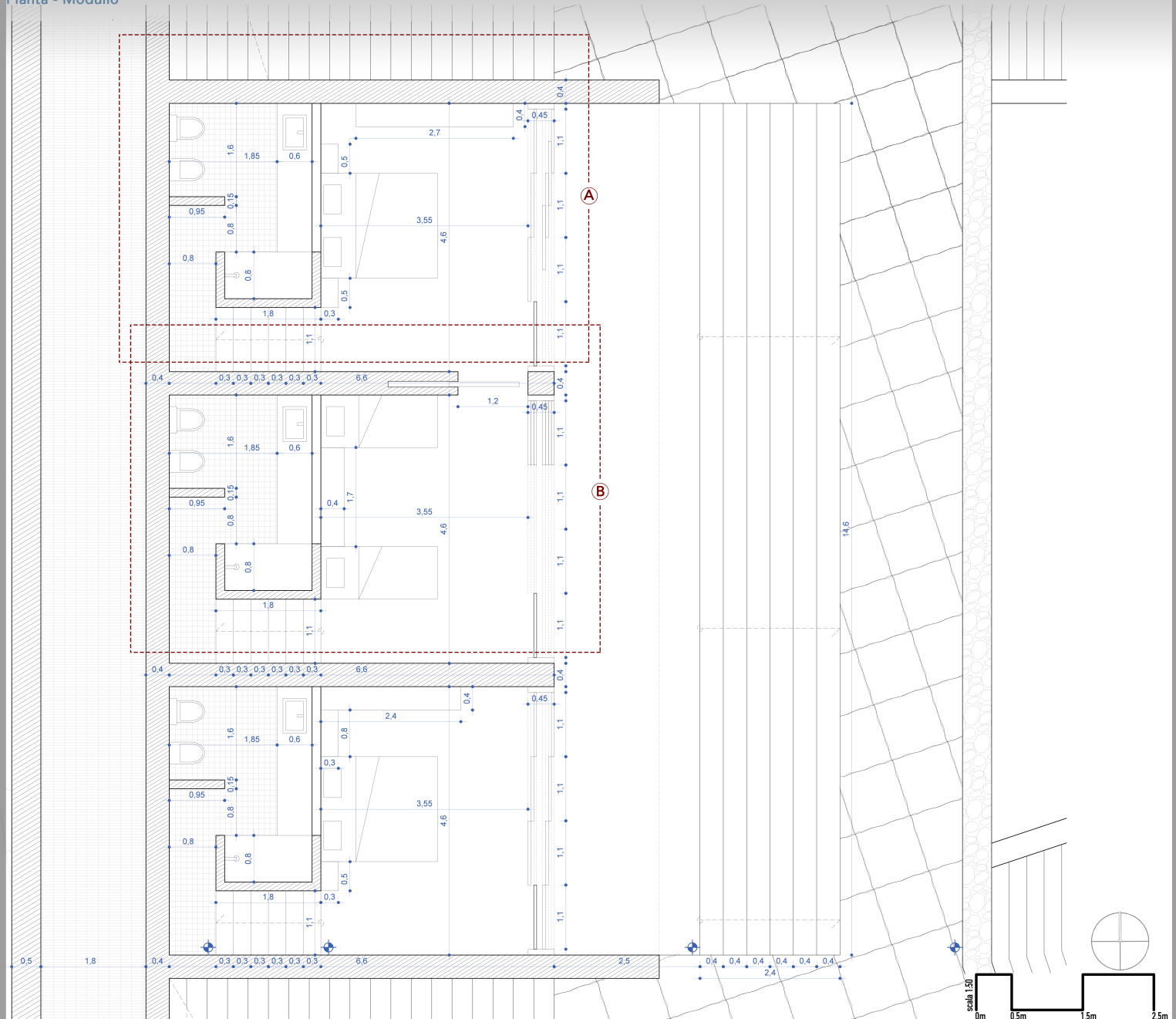


- 15 camere: 450mq
- ristorante: 230mq
- area servizi: 270mq
- aree comuni: 1518mq
- spogliatoi: 32mq



POLITECNICO DI MILANO
Scuola di Architettura Urbanistica Ingegneria delle Costruzioni
Corso di Laurea Magistrale in Architettura
A.A 2016-2017

Relatore_ Matteo Gambaro
Studentessa_Maria Lina Ramirez B.
834523

IL FARO DELLE CORRENTI
Progetto di recupero e rifunionalizzazione del Faro dell'Isola delle Correnti
Portopalo di Capo Passero in Sicilia