

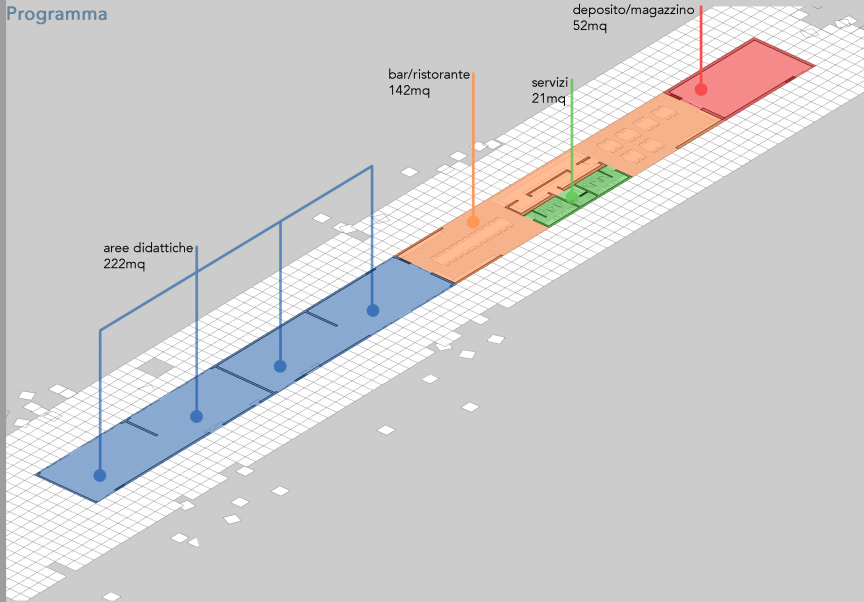
Prospetto Ovest
scala 1:200



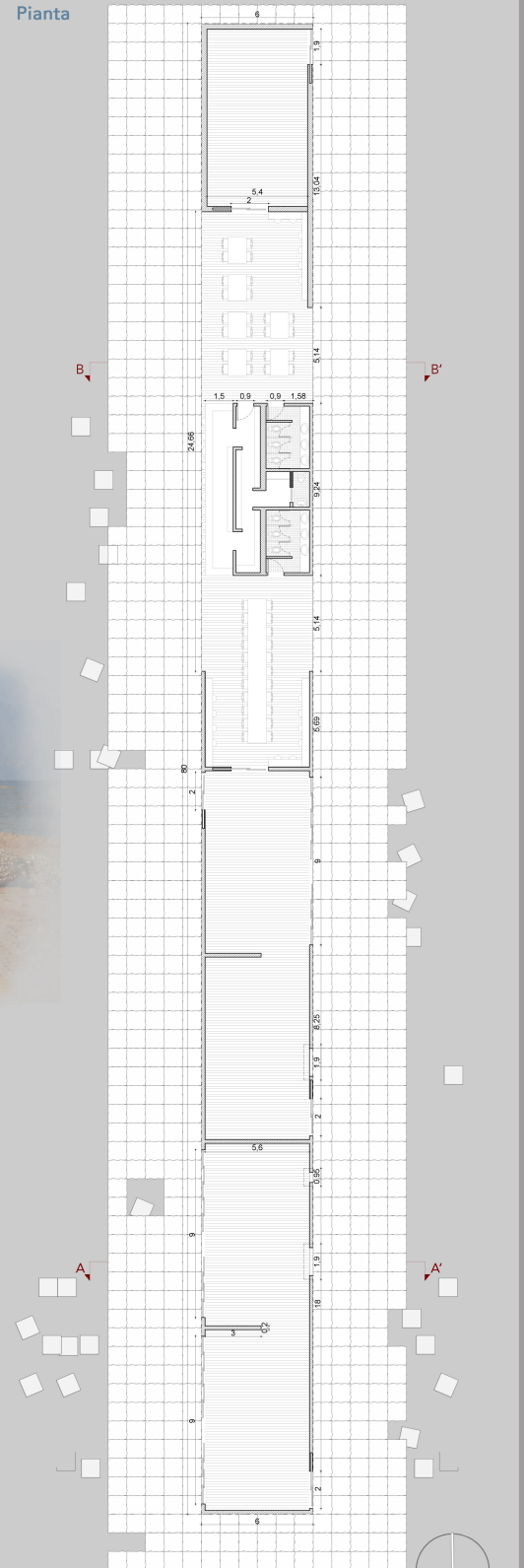
Prospetto Est
scala 1:200



Programma



Pianta



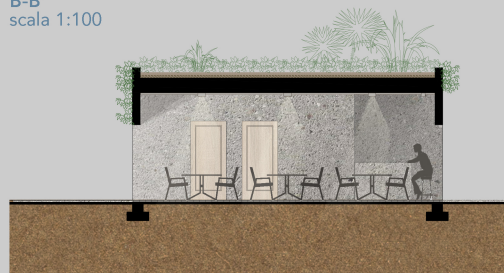
Vista



Sezioni
A-A'
scala 1:100



B-B'
scala 1:100



POLITECNICO DI MILANO
Scuola di Architettura Urbanistica Ingegneria delle Costruzioni
Corso di Laurea Magistrale in Architettura
A.A 2016-2017

Relatore: Matteo Gambaro

Studentessa: Maria Lina Ramirez B.
834523

POLITECNICO
MILANO 1863

RECUPERO FARO DELL'ISOLA DELLE CORRENTI
ISOLA DELLE CORRENTI, SICILIA

TAV_15_PROGETTO - LIDO