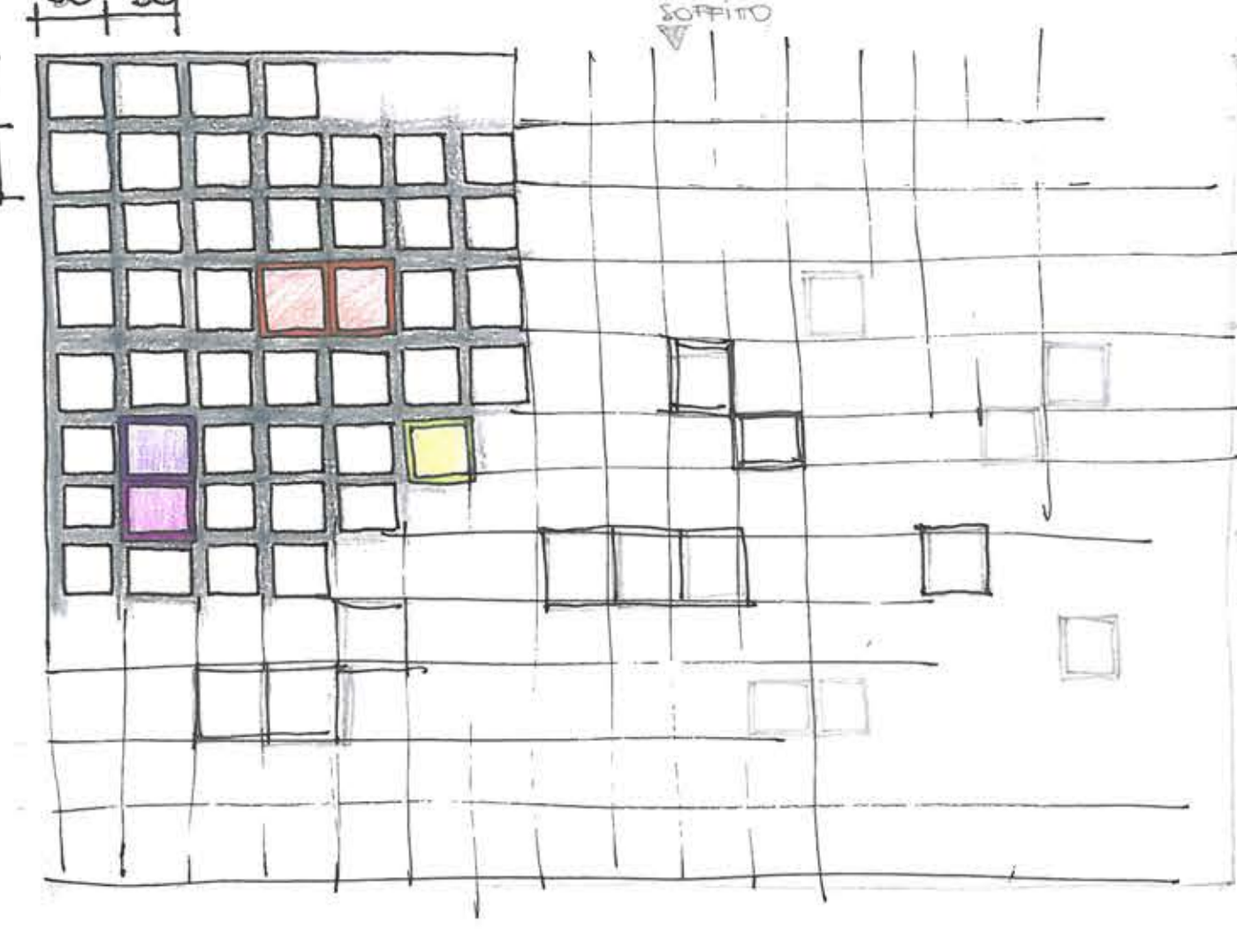
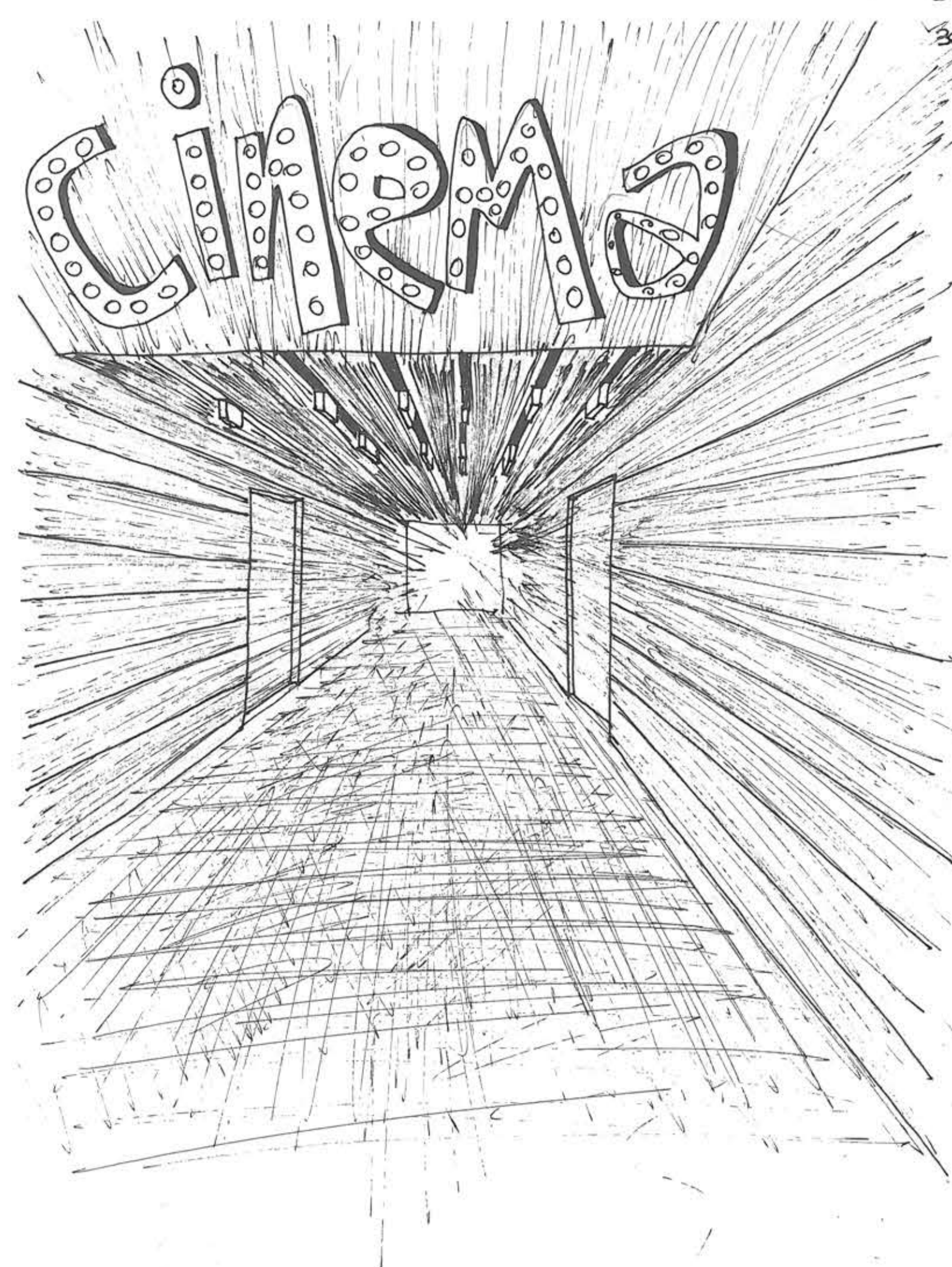
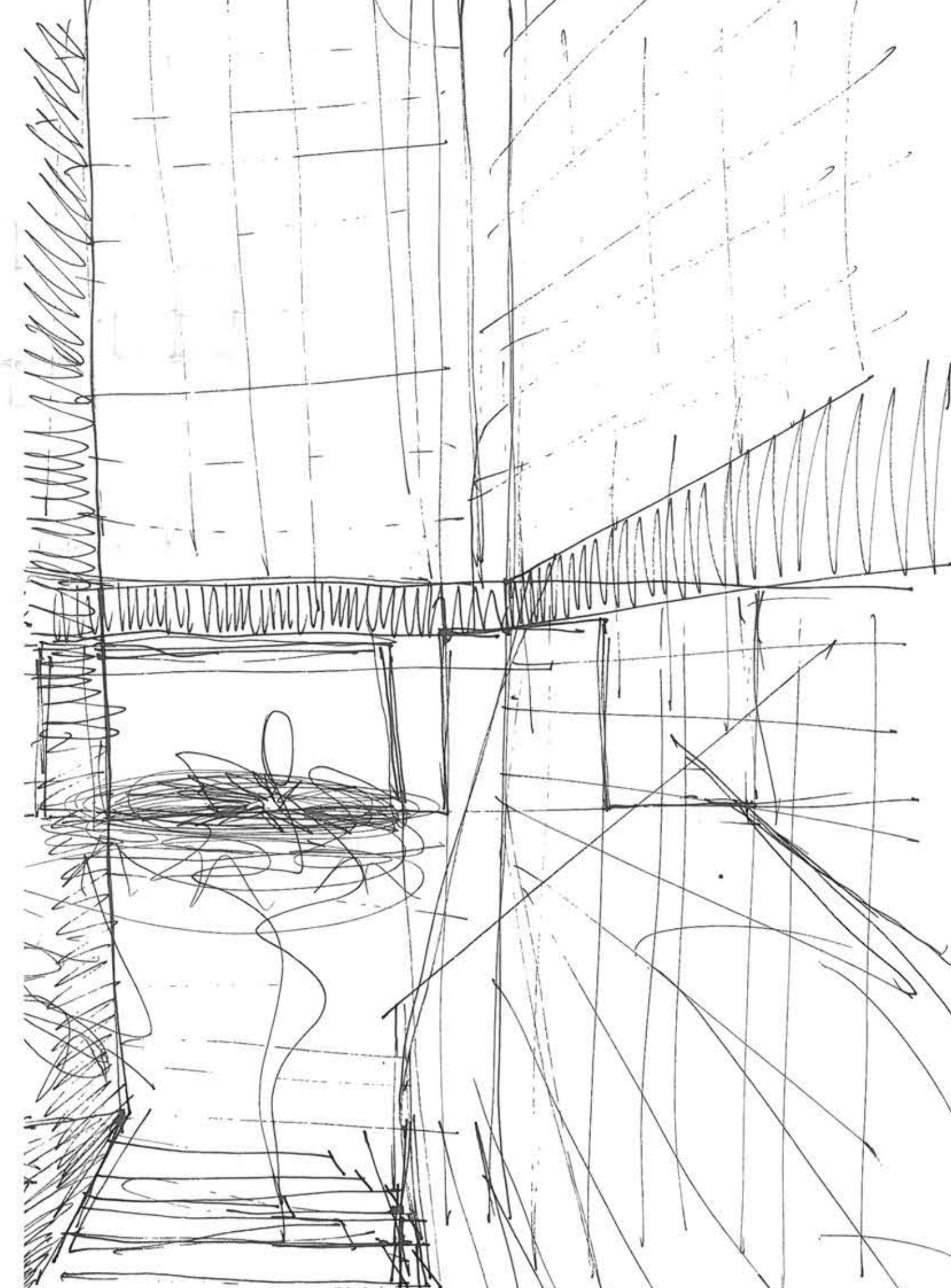




NUOVO CINEMA ARTI -
 in tutte le lingue del mondo

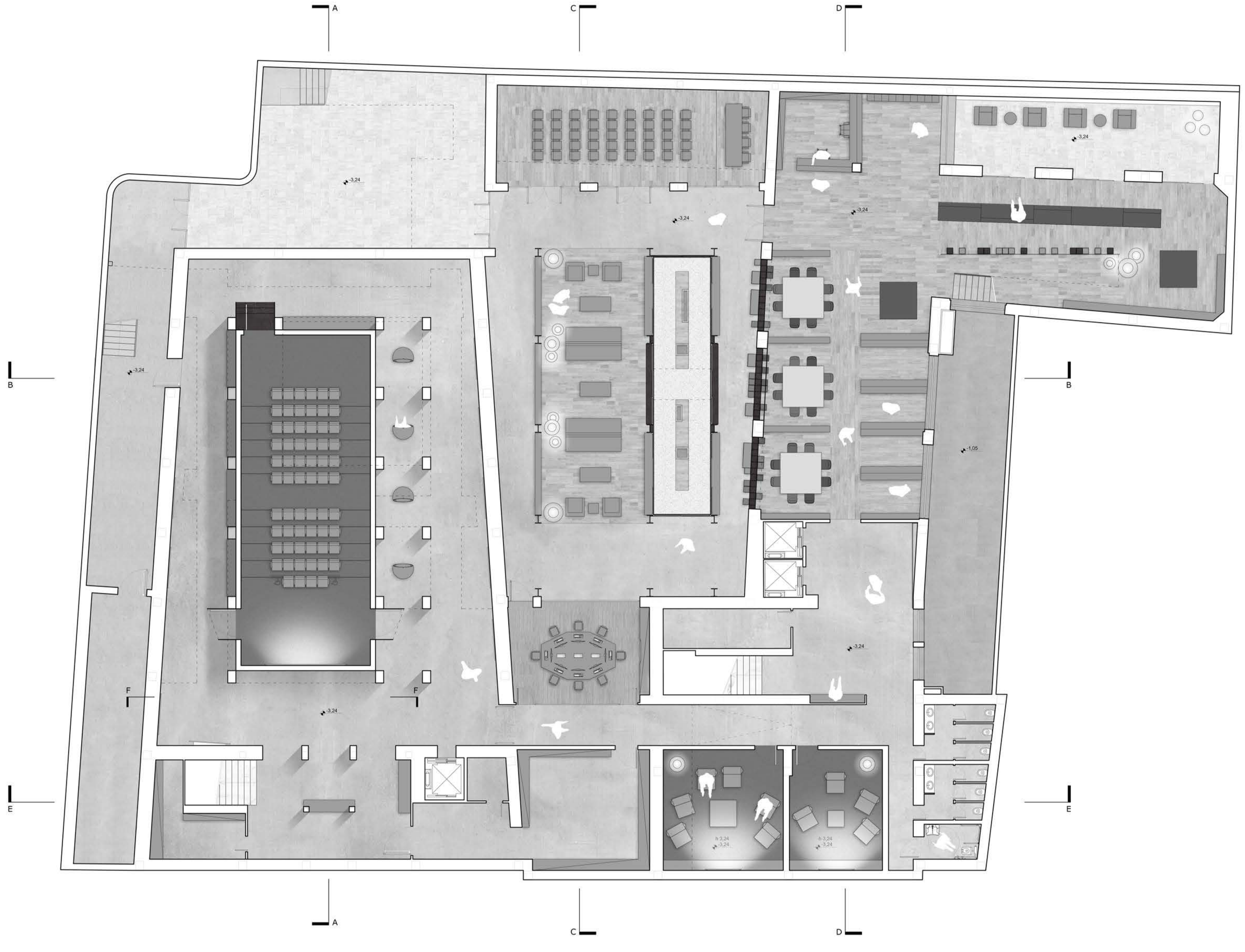


IN ALTO: DETTAGLIO DELLA PARETE SCAFFALATURA DEL "CAFFÈ" LINGUISTICO
 A DESTRA: VISTA DALLA SCALA INTERNA AL CAFFÈ SCENDENDO NELL'INTERRATO



CAFFÈ LINGUISTICO - PARETE SCAFFALATURA

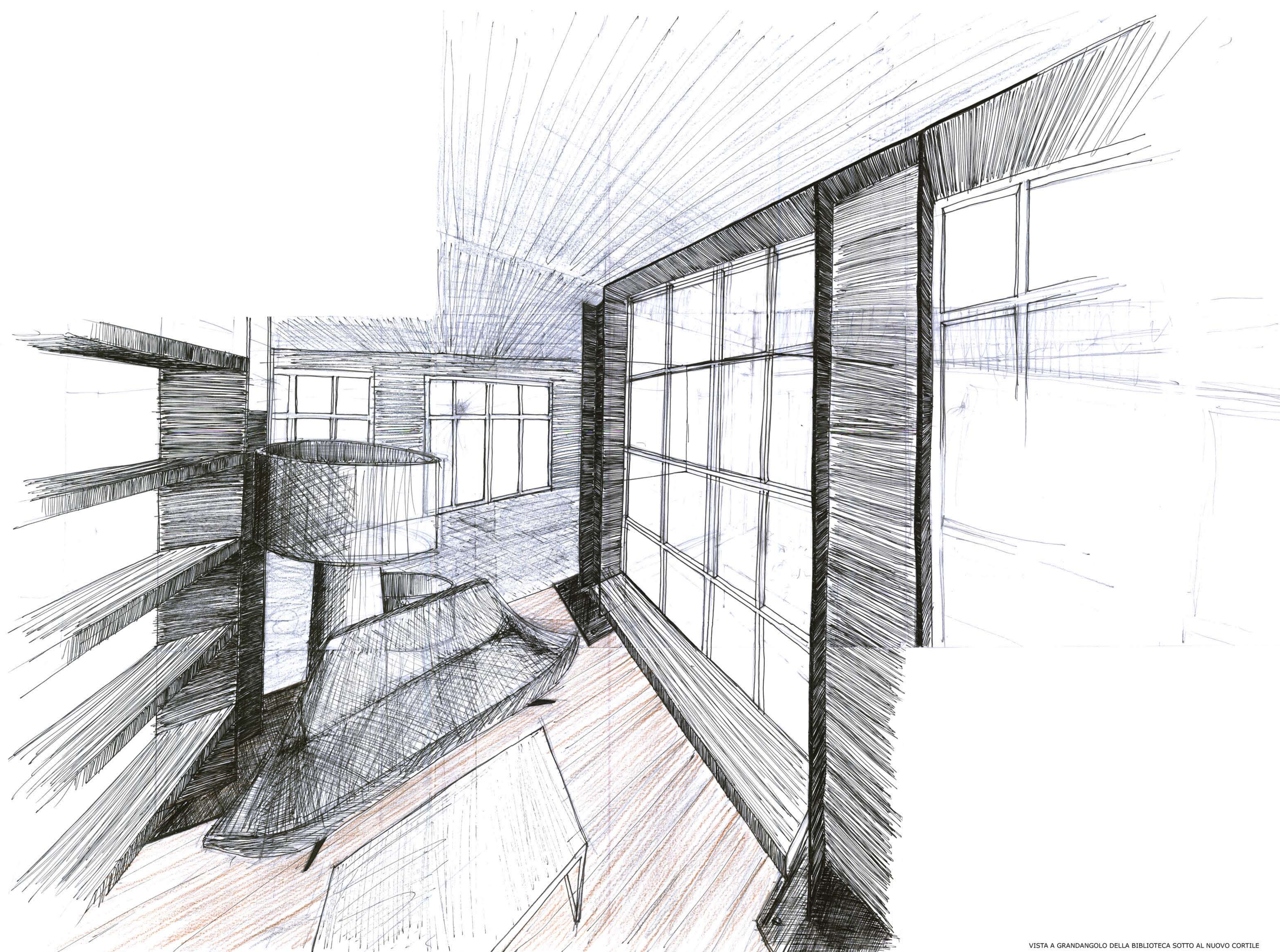
La parete-scaffalatura vicina al grande tavolo comune riprende l'estetica delle librerie caratterizzanti il "Caffè Linguistico".
 Consiste, di fatto, in un telaio a griglia, sempre in profili di ferro grezzo, che va dal soffitto a terra e continua ininterrotto fino al pavimento del piano interrato attraverso il buco del solaio dove passa la scala.
 A movimentare questa griglia ferrosa sono, anche in questo caso, i cubi colorati che aggettano di tanto in tanto, su cui sono appoggiati altri libri, verde, punti luce o altri oggetti. Il sistema di fissaggio di questi moduli è identico a quello impiegato nelle librerie. Le guide a scomparsa permettono di ottenere un arredo esteticamente molto pulito.



PIANTA PIANO INTERRATO - scala 1:100



SEZIONE BB - scala 1:100



VISTA A GRANDANGOLO DELLA BIBLIOTECA SOTTO AL NUOVO CORTILE