

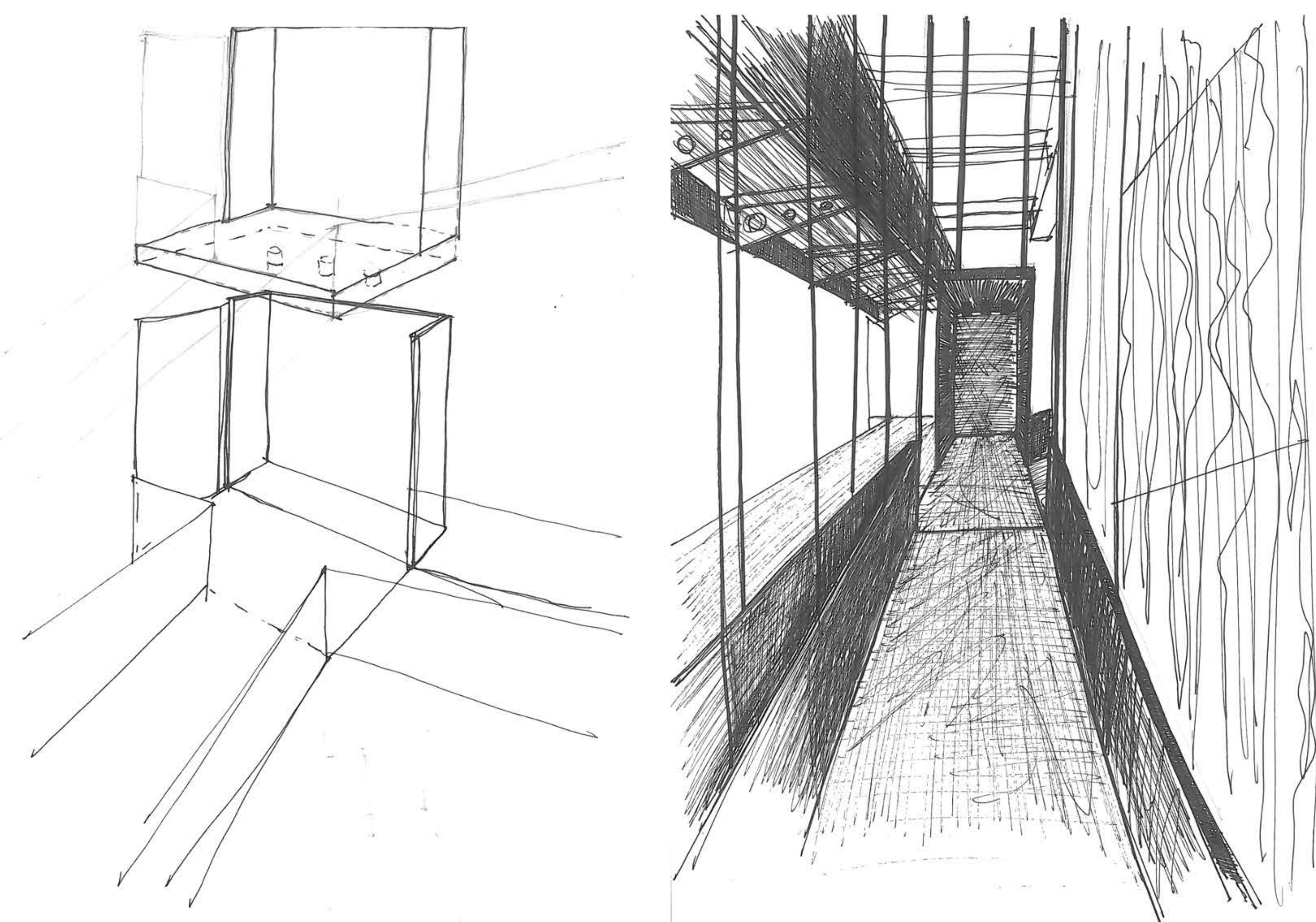


NUOVO CINEMA ARTI -
 in tutte le lingue del mondo

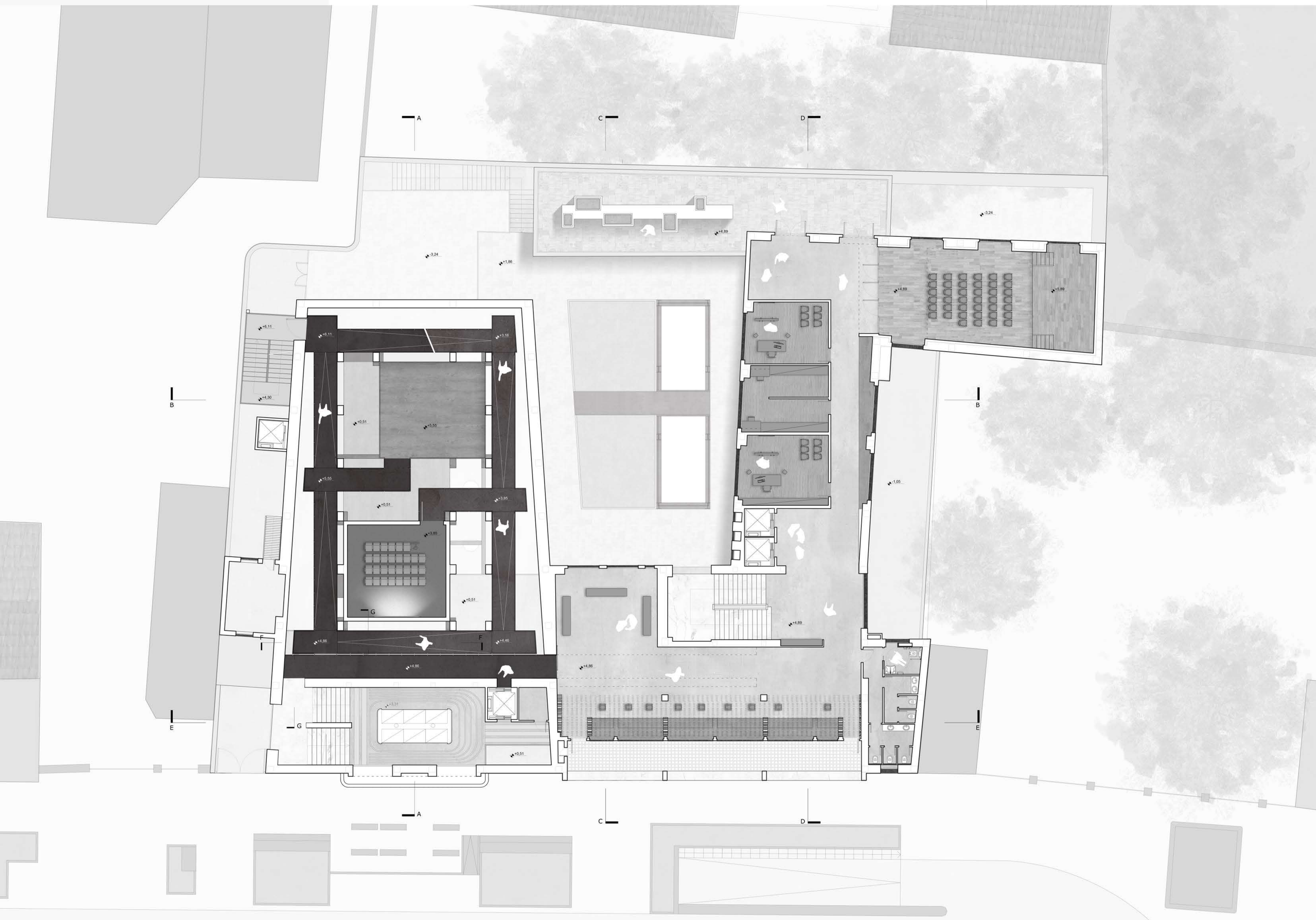
SPAZIO ESPOSITIVO

La rampa diventa un circuito artistico dove episodi d'arte temporanea sorprendono i visitatori ad ogni pianerottolo a circa 10 m di distanza l'uno dall'altro. Ciascuno di questi è ampliato a formare delle nicchie appositamente create per accogliere i prodotti artistici, senza che questi ostacolino il passaggio delle persone.

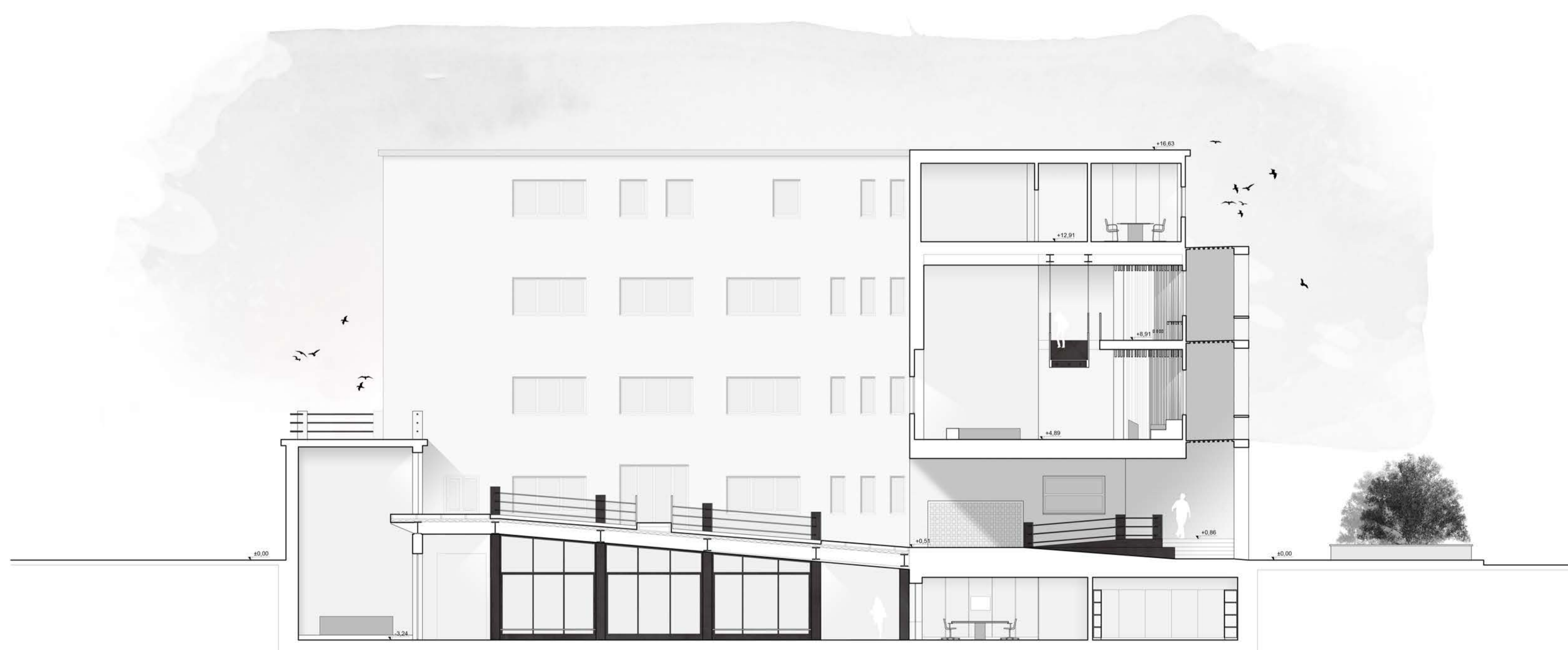
Le nicchie sono realizzate in ferro, come la rampa, con un telaio strutturale interno rivestito, hanno un'altezza complessiva di 280cm e sono illuminate dall'alto. Gli apparecchi illuminanti sono costituiti da faretti incassati sotto al pianerottolo soprastante; non tutte possono contare sulla presenza di quest'ultimo e così, diversamente dalle altre, sono chiuse in alto con un loro coperchio.



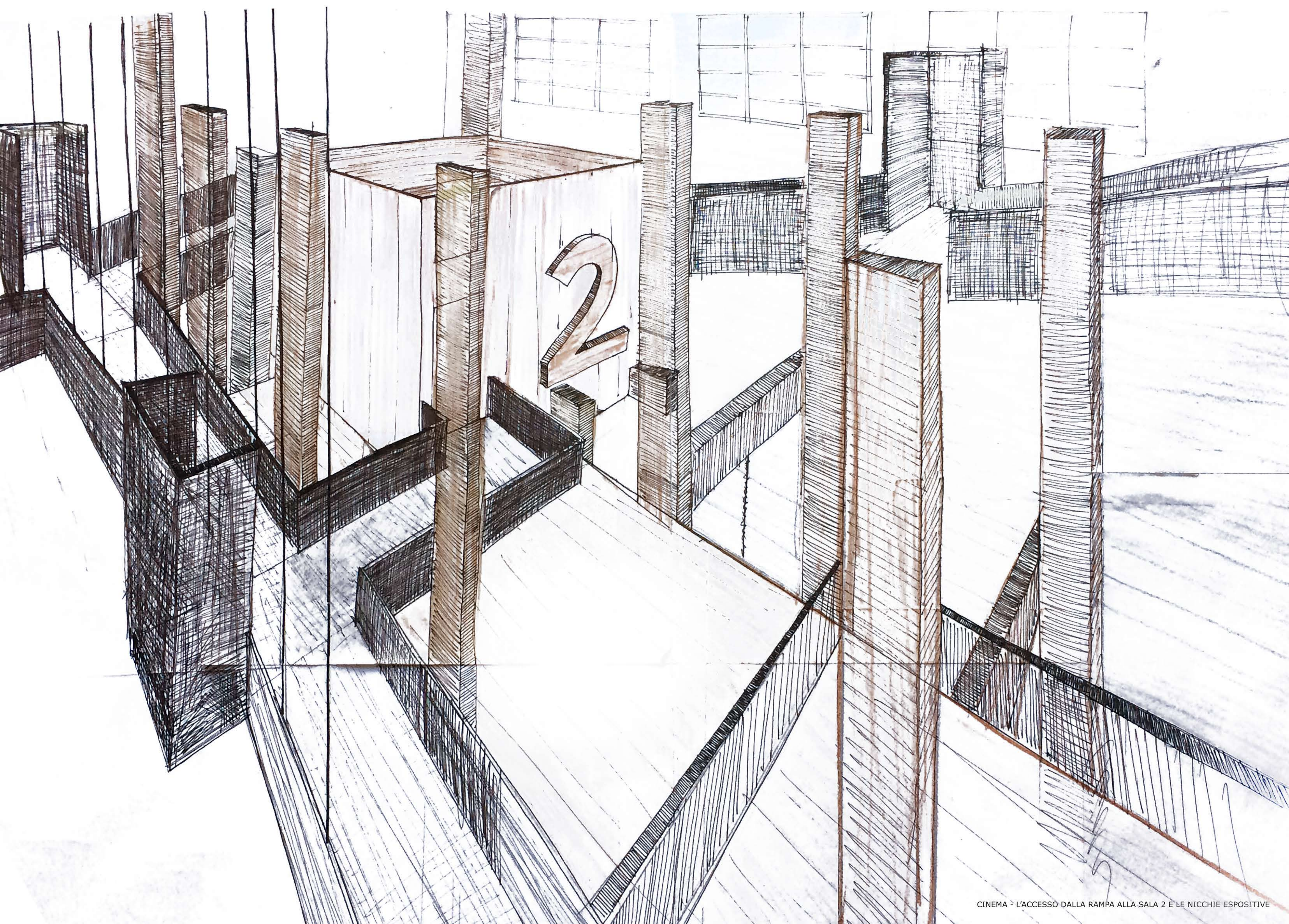
A DESTRA: SCHIZZI DI STUDIO DELLE DUE DIVERSE CONFIGURAZIONI DELLE NICCHIE ESPOSITIVE, SENZA E CON IL COPERCHIO



PIANTA PIANO PRIMO - scala 1:100



SEZIONE CC - scala 1:100



CINEMA - L'ACCESSO DALLA RAMPA ALLA SALA 2 E LE NICCHIE ESPOSITIVE