

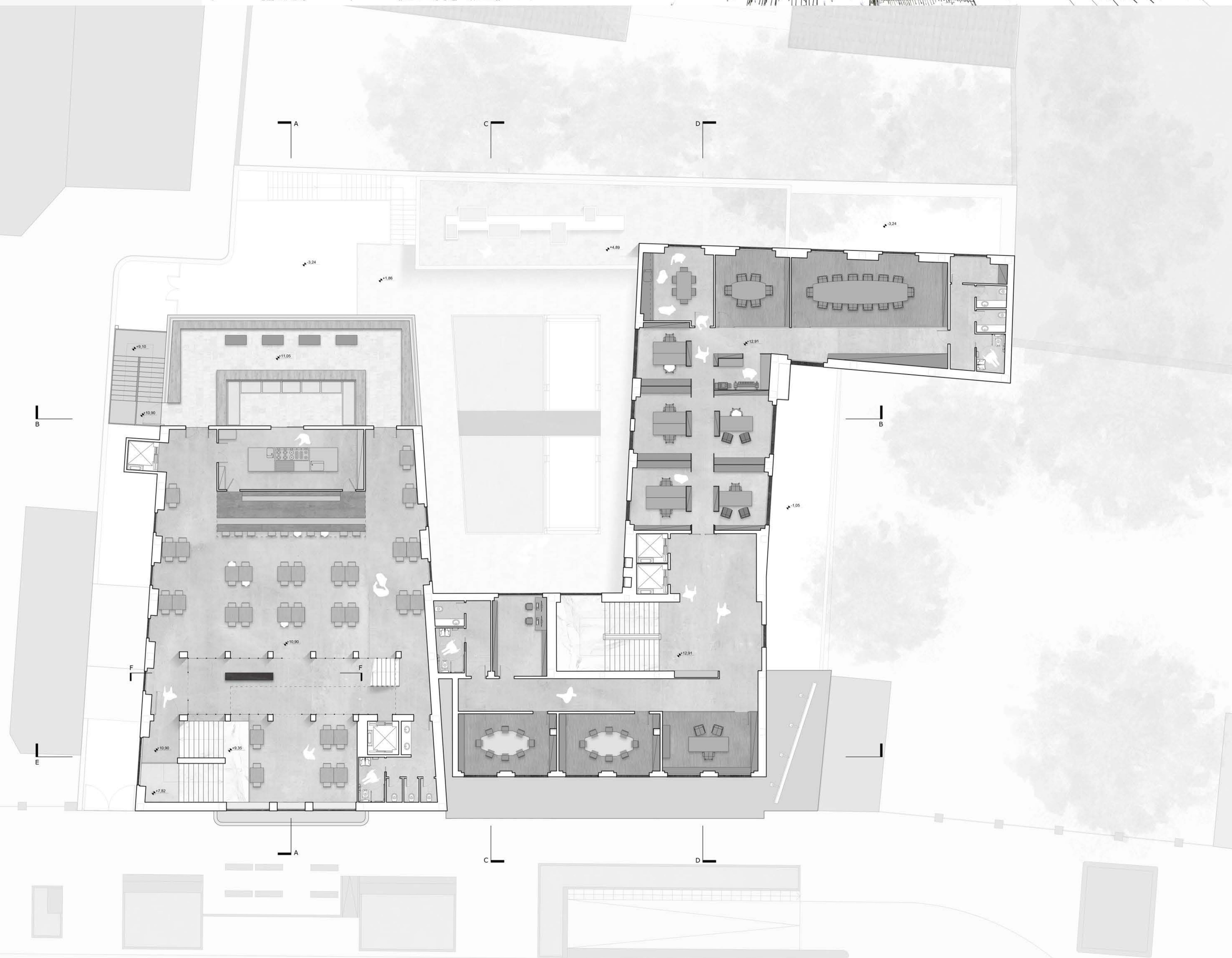
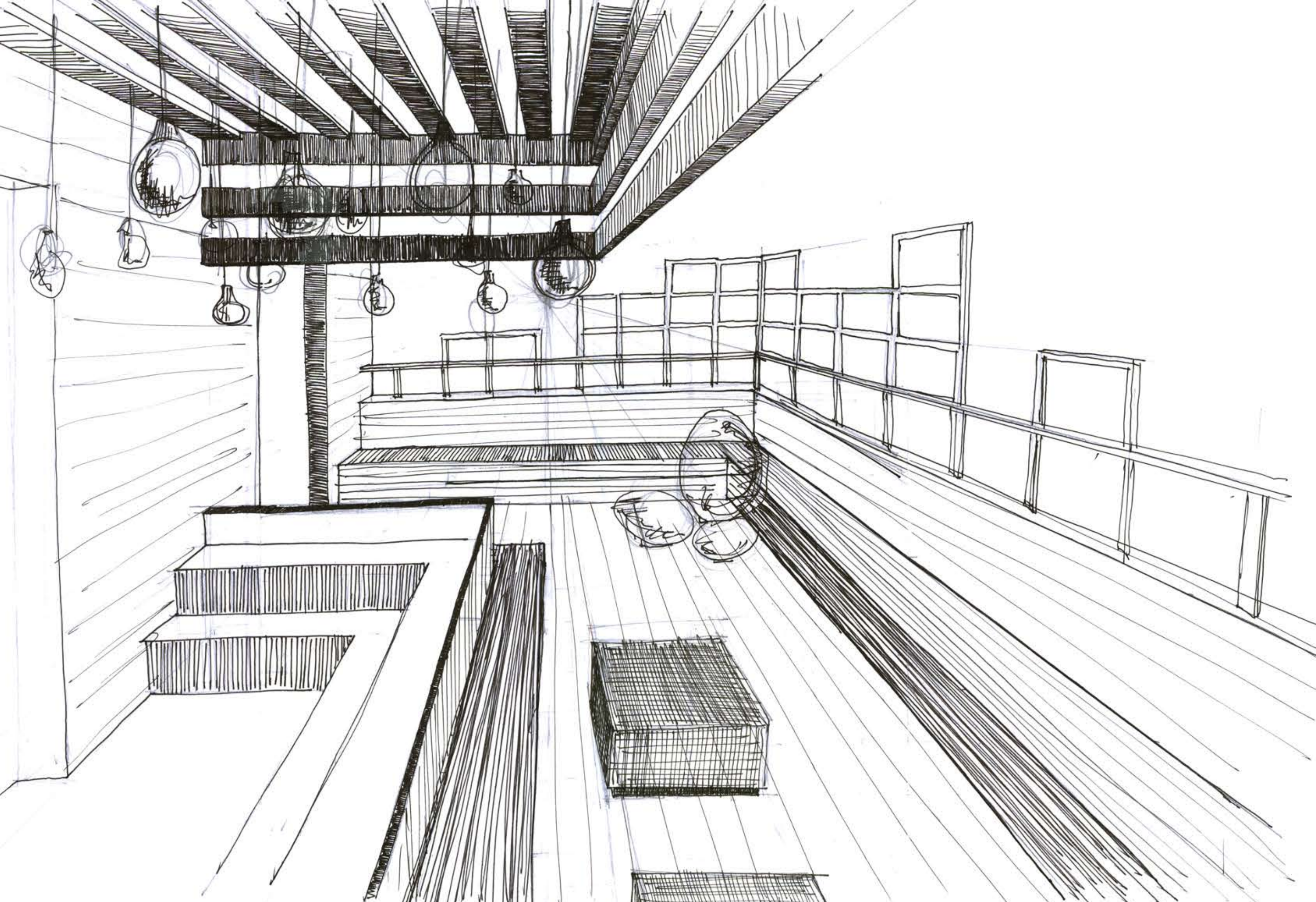
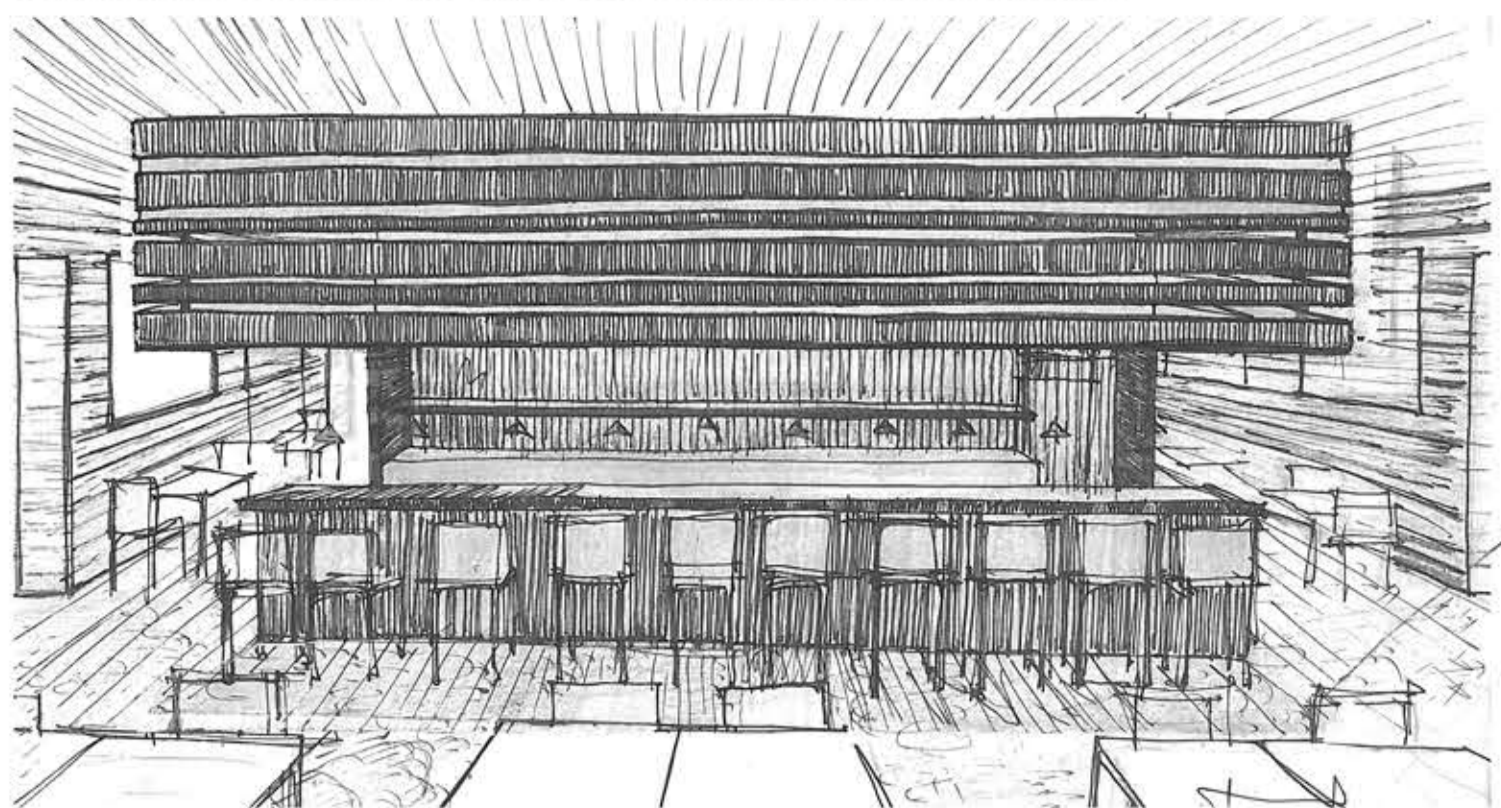


**NUOVO CINEMA ARTI -
 in tutte le lingue del mondo**

IL RISTORANTE

L'accoglienza al ristorante è spettacolare. La lanterna, liberata dal solaio che la ostruiva, diventa un pozzo di luce di forte impatto: il telaio delle finestre è fatto continuare verso il basso con una struttura in ferro che si arresta in corrispondenza dei passaggi per continuare fino a terra altrove. Tutt'altro che ripetitivo nel disegno alcuni pannelli del reticolo sono lasciati vuoti mentre altri sono schermati sempre in ferro secondo una logica di equilibrio compositivo. In questa cornice scultorea, sotto la lanterna sono allocate la reception/cassa e la scala che conduce al rooftop all'ultimo piano. Il salone principale del ristorante è dominato dal blocco bancone-cucina che si rifà alle sale cinematografiche: una scatola in legno che si apre verso la sala con il bancone e all'esterno, sulla terrazza, fingendo di attraversare il muro, con un piccolo orto pensile a disposizione della cucina. La terrazza nella stagione estiva costituisce l'esterno del ristorante, arredata con lunghe panche fisse in legno talvolta interrotte da vasche di verde che corrono lungo i perimetri liberi. Il parapetto originale è portato a norma e rialzato ad altezze variabili giocando con una struttura reticolare in ferro che si rifà a quella che caratterizza la lanterna. Questo espediente è anche funzionale a impedire la vista verso gli impianti dei tetti circostanti facendo da struttura su cui si arrampica del verde. Le finiture interne richiamano quelle del cinema: pareti finite in cemento spatolato, resina grigia a pavimento, ferro e legno per gli arredi.

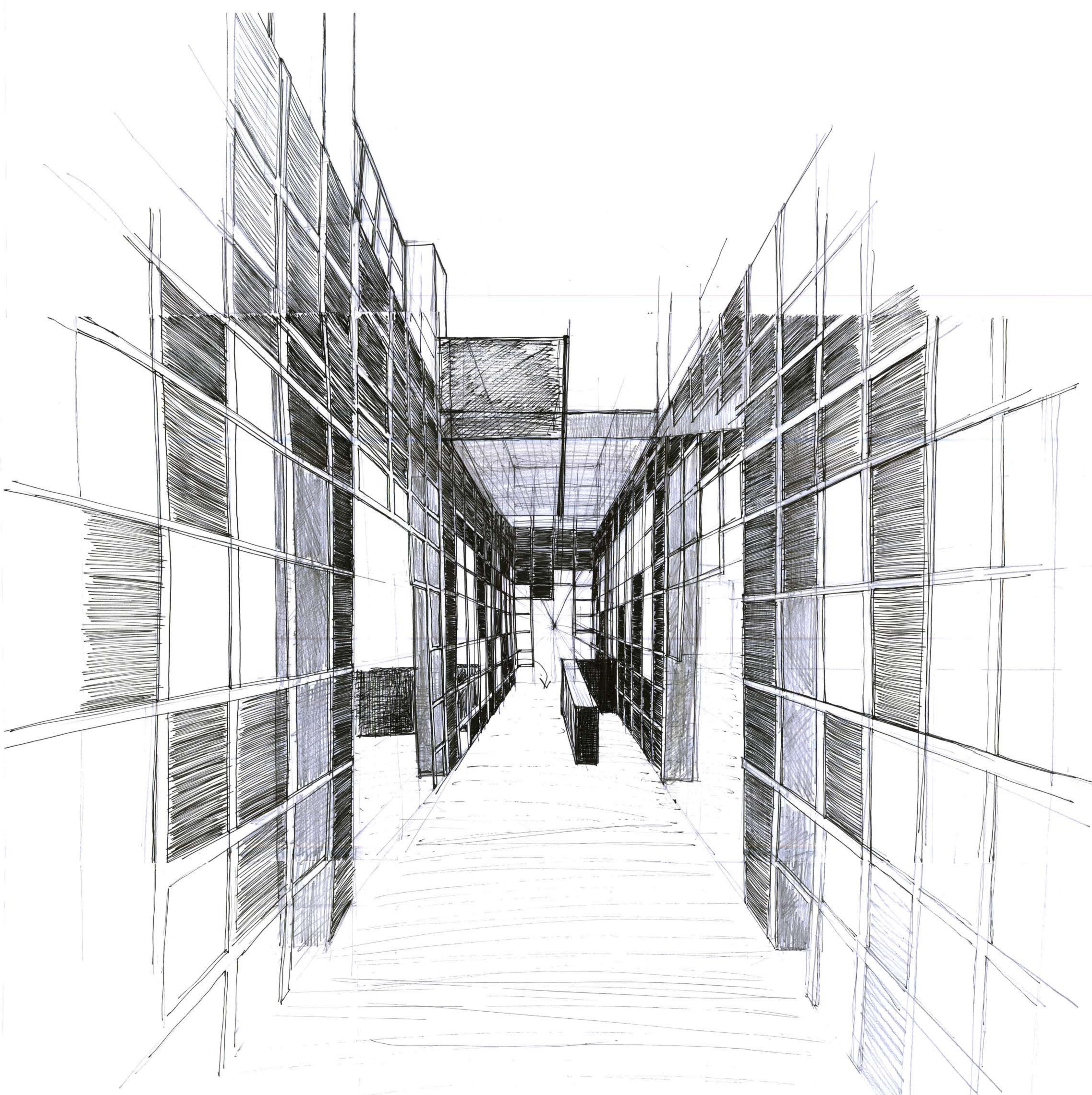
DI FIANCO: LA TERRAZZA DEL RISTORANTE ALLESTITA CON PANCHE, TAVOLINI E LUCI;
 SOTTO: IL BLOCCO IN LEGNO BANCONE-CUCINA AL CENTRO DELLA SALA



PIANTA PIANO TERZO - scala 1:100



SEZIONE EE - scala 1:100



SCHIZZO DELL'ALLESTIMENTO SPETTACOLARE DELLA LANTERNA VISTO DAL BASSO