

SISTEMA AMBIENTALE PAESAGGISTICO

CENTRI ABITATI

PICCOLI NUCLEI SPARSI

CORSI D'ACQUA E INVASI

PARCO DEL MINCIO

AZIENDE AGRICOLE IN AMBITO DI CAVA

Criticità per la perdita dei connettori tradizionali tra terreni coltivati e azienda agricola. Fattori: isolamento e allontanamento delle aziende rispetto ai terreni; difficile inserimento di nuovi indirizzi zootecnici e colturali causa minori rese agricole dei terreni; costi per i maggiori spostamento dei mezzi agricoli o per nuovi accessi ai terreni.



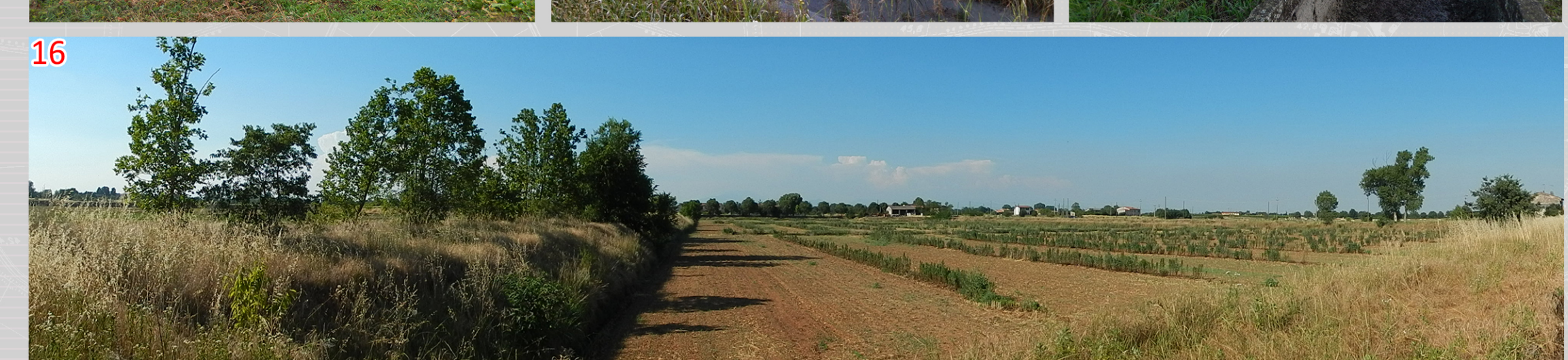
EDIFICI RURALI IN DISUSO

Criticità connessa all'elevato stato di degrado degli insediamenti rurali dismessi. Fattori: difficoltà nel presidiare le aree e garantire livelli di sicurezza adeguati; insufficiente manutenzione agli edifici; difficile riconversione di impianti/edifici; utilizzo improprio di spazi e volumi edificati; abbandono di rifiuti. **Opportunità** connesse al recupero dei volumi edificati di maggior pregio storico-architettonico e conseguente riduzione del consumo di suolo agricolo per nuovi insediamenti; nuove destinazioni per il turismo rurale.



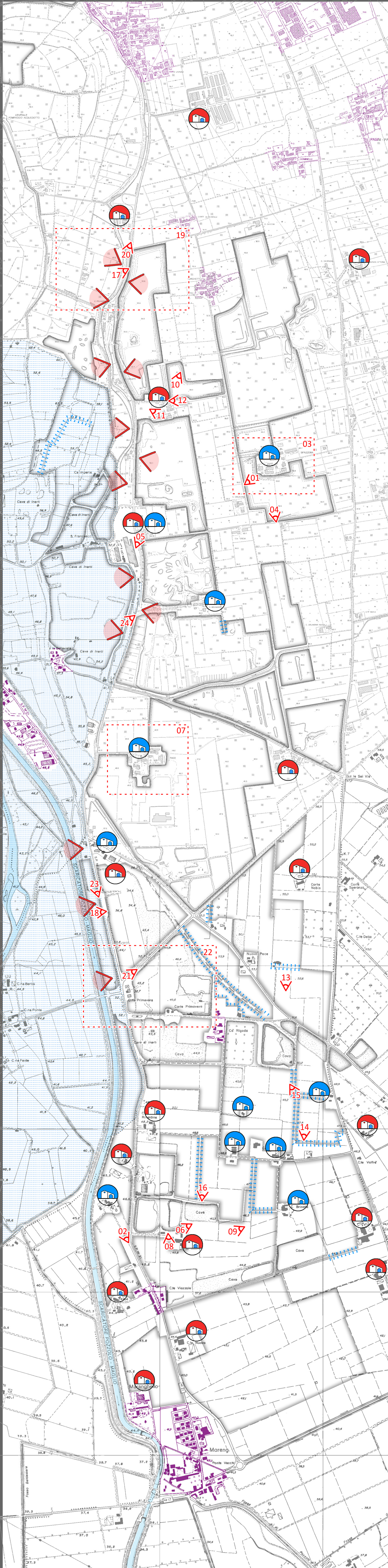
ARGINI/SCARPATE DA ELIMINARE

Criticità connessa al mancato ripristino della continuità morfologica dei terreni agricoli a causa delle nuove quote di coltivazione che i terreni hanno assunto in seguito alle operazioni di escavazione. Fattori: frammentazioni degli appezzamenti; maggiori costi per gli spostamenti e la lavorazione con mezzi meccanici; maggiori costi per l'inserimento di nuovi impianti o attrezzature.



FRONTI VISUALI DA VALORIZZARE

Opportunità connessa alla valorizzazione visiva e percettiva dei maggiori punti di interesse paesaggistico. Fattori: presenza di essenze arboree infestanti e non autoctone; precaria o insufficiente manutenzione di banchine stradali; presenza di manufatti edilizi (recinzioni, impianti per servizi, insegne pubblicitarie, ...) di scarso valore architettonico.



TAV. 02.B
 Relatore: Prof. Carlo Peraboni
 Laureando: Rodolfo Marangotto - mat. n. 185121
 Scala 1:10.000
ABACO FOTOGRAFICO DELLE CRITICITA'
 Tesi di Laurea PAESAGGI (R)CAVATI
 POLITECNICO DI MILANO
 Corso di Laurea in Architettura
 A.A. 2016-2017