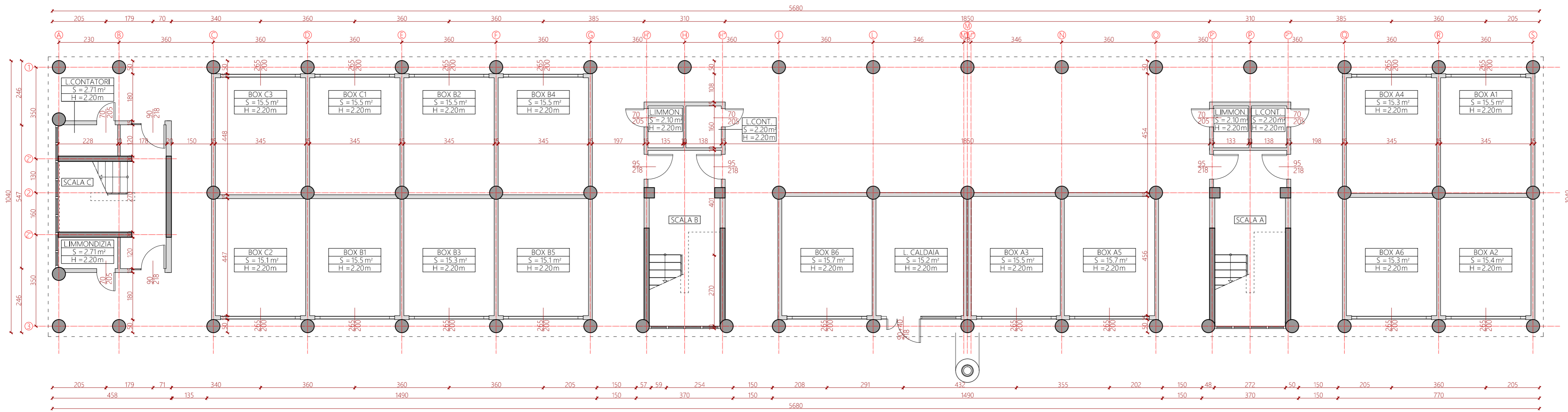




Legenda

— Area di progetto

••••• Barriera acustica



Legenda

Il piano terra dell'edificio in oggetto presenta locali tecnici, i garage per le automobili e tre punti di risalita ai singoli appartamenti. L'edificio è sorretto da pilotis in cemento grezzo che permettono di avere una pianta libera.

Superficie totale: 584.01 m² Volume totale: 1752.03 mc
 Superficie interna: 356.04 m² Volume interno: 783.30 mc
 Superficie utile: 312.86 m² Volume utile: 688.29 mc

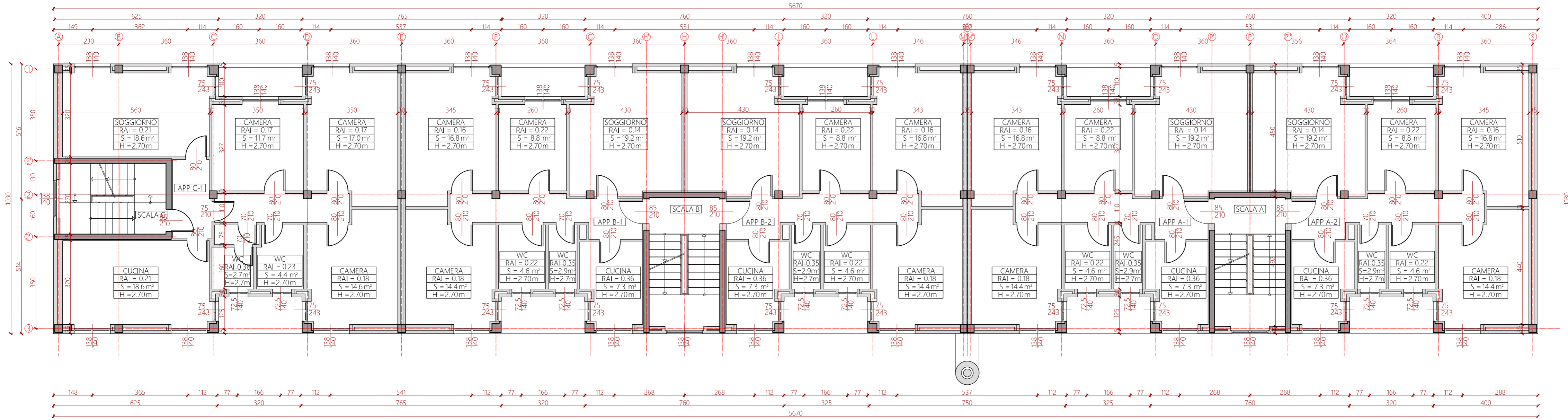
Tipologie murarie

- Elemento strutturale
- Elemento non strutturale

Dettaglio locali

BOX N0	—	Nominativo locale
S = 00.0 m ²	—	Superficie locale
H = 0.00 m	—	Altezza locale

Nome scala	Numero box	Superficie totale
Scala A	6	93.4 m ²
Scala B	6	91.9 m ²
Scala C	3	46.1 m ²



Legenda

I piani superiori dell'edificio sono utilizzati per abitazione, a ogni piano sono presenti 5 appartamenti. Essi sono raggiunti da tre corpi scala differenti. Gli appartamenti sono composti da tre camere da letto, cucina abitabile, salotto e due bagni.

Superficie totale:	590.77 m ²	Volume totale:	1476.93 mc
Superficie interna:	547.27 m ²	Volume interno:	1477.63 mc
Superficie utile:	418.72 m ²	Volume utile:	1130.54 mc

Tipologie murarie

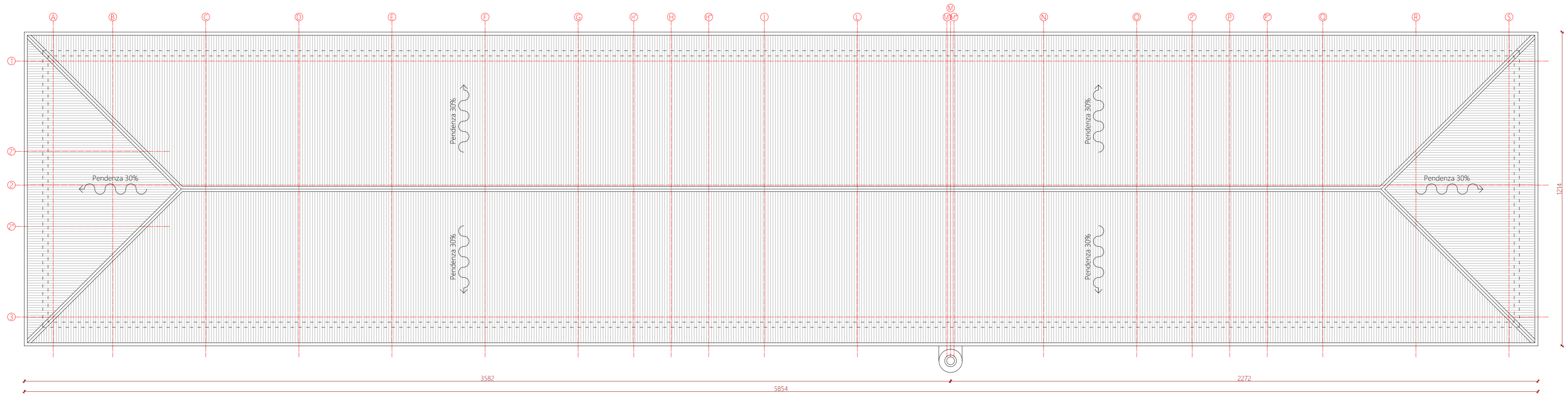
- Elemento strutturale
- Elemento non strutturale

Dettaglio locali

LOCALE	—	Nominativo locale
RAI = 0.00	—	Rapporto aero-illuminante
S = 0.0 m ²	—	Superficie locale
H = 0.00 m	—	Altezza locale

Il rapporto aero-illuminante si ritiene soddisfatto qualora la superficie finestrata verticale utile non sia inferiore al 12.5% (1/8=0.125) della superficie del pavimento dello spazio abitativo utile.

Nome appartamento	Numero locali	Superficie utile totale
Appartamento A-1	4 + 3 servizi	82.78 m ²
Appartamento A-2	4 + 3 servizi	82.78 m ²
Appartamento B-1	4 + 3 servizi	82.78 m ²
Appartamento B-2	4 + 3 servizi	82.78 m ²
Appartamento C-1	5 + 2 servizi	97.60 m ²



Legenda

La copertura è di tipo a padiglione, a quattro falde. Essa è realizzata come copertura discontinua in tegole, probabilmente non isolata.

