

Progetto architettonico

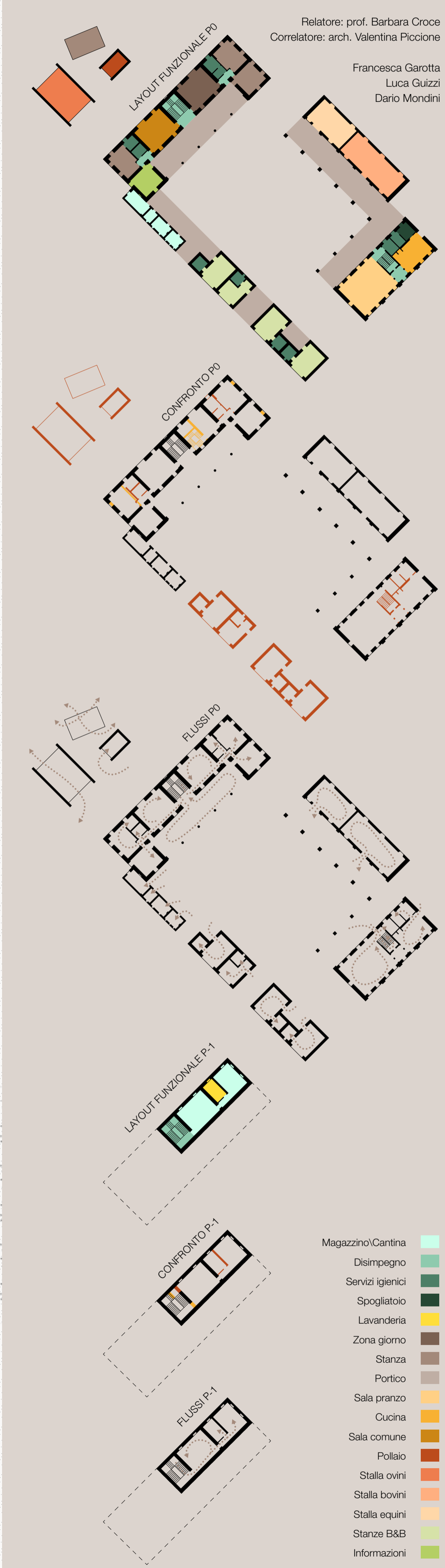
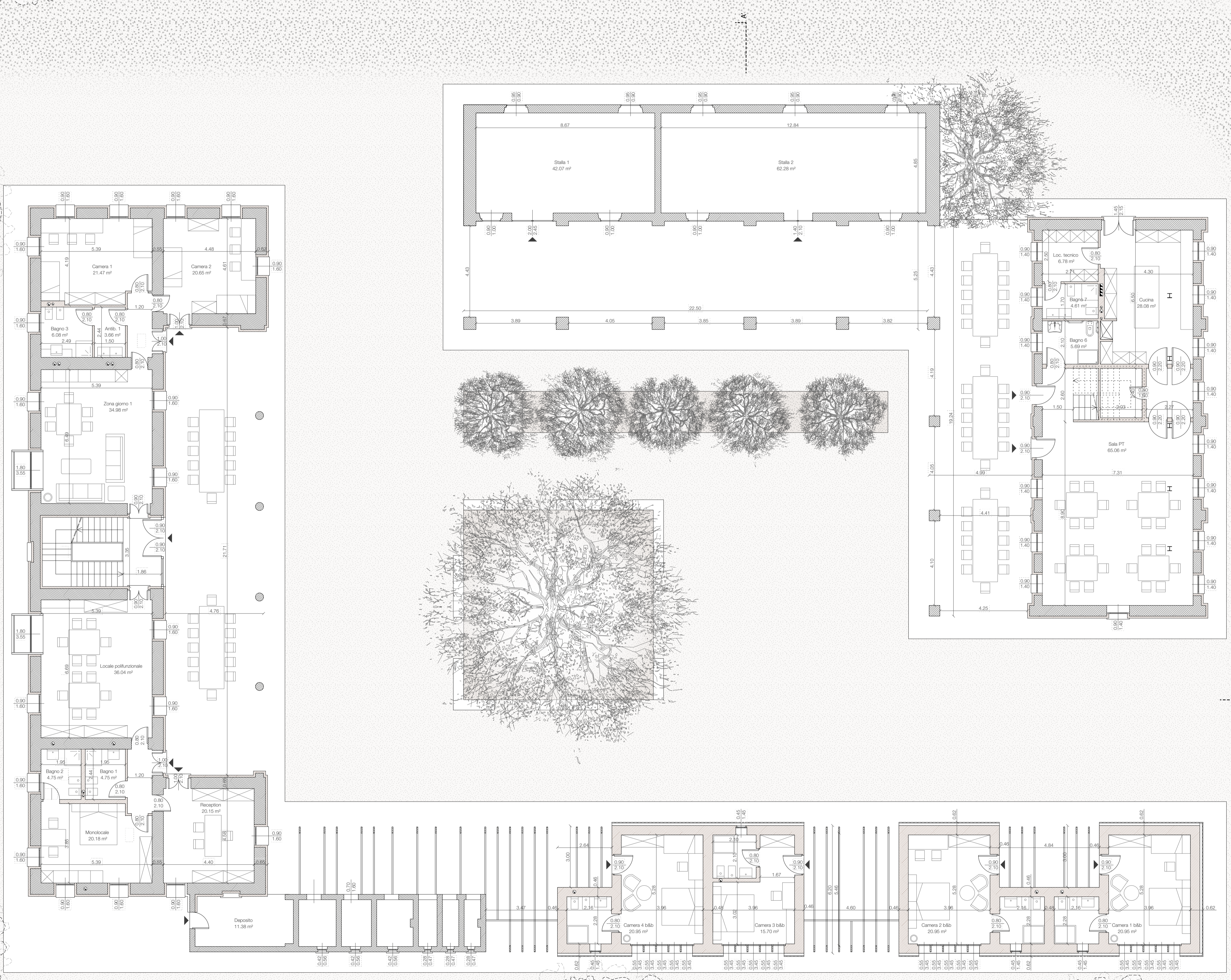
Piano terra

Tesi di Laurea Magistrale in Architettura
Progettazione Tecnologica e Ambientale

Politecnico di Milano
A.A. 2016/2017

Relatore: prof. Barbara Croce
Correlatore: arch. Valentina Piccione

Francesca Garotta
Luca Guizzi
Dario Mondini



LEGENDA:
 Muratura esistente
 Muratura di progetto
 Accesso alle abitazioni private
 Tubature impianto idraulico
 Cavедio impiantistico