

Progetto esecutivo

Recupero Casa padronale

Tesi di Laurea Magistrale in Architettura
Progettazione Tecnologica e Ambientale

Politecnico di Milano
A.A. 2016/2017

Relatore: prof. Barbara Croce
Correlatore: arch. Valentina Piccione

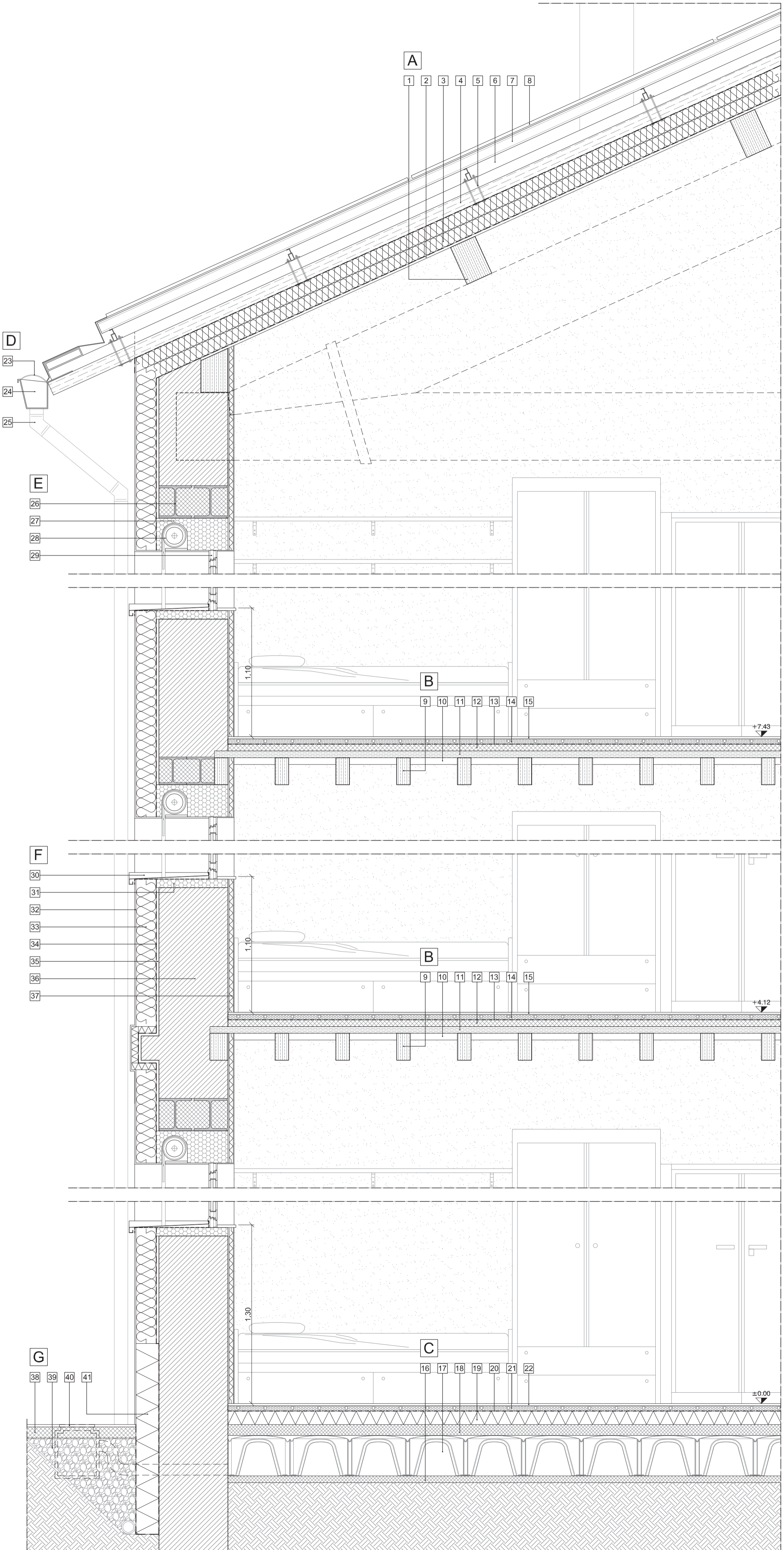
Francesca Garotta
Luca Guizzi
Dario Mondini



Stralcio prospetto fronte Sud - scala 1:50

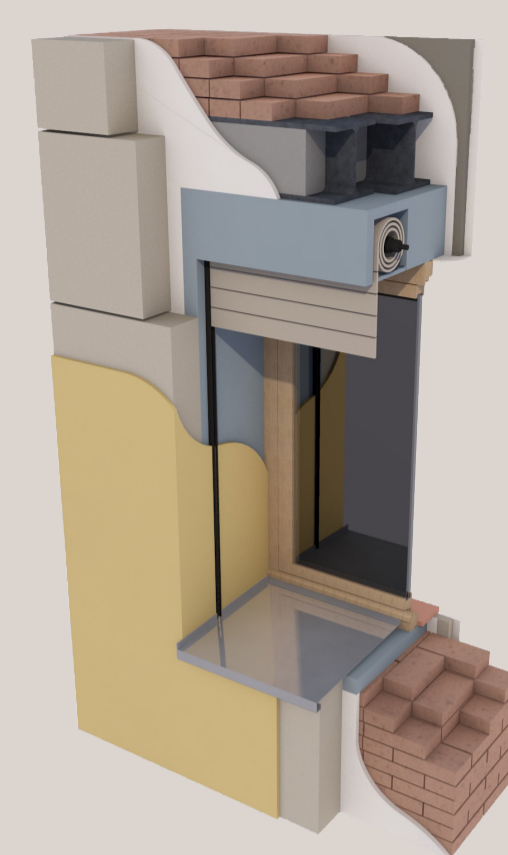


Stralcio prospetto fronte Nord - scala 1:50



Dettaglio sezione verticale fronte Sud - scala 1:20

Dettaglio monoblocco a taglio termico



Le prestazioni dei fori finestra esistenti vengono migliorate attraverso l'inserimento di monoblocchi termoisolanti prefabbricati in polistirene espanso estruso (XPS).
Tale elemento è realizzato in stabilimento, su misura rispetto allo spessore di parete, alle necessità di montaggio e in funzione della tipologia di oscurante. In questo caso si è optato per il montaggio del serramento a filo interno e per un sistema oscurante a tapparella avvolgibile in PVC, con rullo integrato nella sezione superiore.
Il monoblocco viene posato da manodopera specializzata all'interno del foro finestra, al di sotto del nuovo architrave in acciaio a profili accoppiati.
Il limite esterno del monoblocco viene rivestito durante la posa dell'isolamento termico a cappotto, risolvendo così i ponti termici in prossimità del nodo parete-serramento.

Dettaglio prospetto cascina Fronte Sud

- I. Intonacatura esterna su cappotto termico, tinteggiatura color tortora
- II. Intonacatura esterna su cappotto termico, tinteggiatura color bianco
- III. Parapetto in alluminio anodizzato color nero
- IV. Copertura fotovoltaica in pannelli monocristallini rossi
- V. Serramento legno a triplo vetro

Dettaglio prospetto cascina Fronte Nord

- VI. Intonacatura esterna su cappotto termico, tinteggiatura color tortora
- VII. Cornice in legno lamellare a fibre incrociate trattato per esterni e verniciato color grigio scuro
- VIII. Cornigioni in alluminio per esalazione dei locali di servizio
- IX. Manto di copertura in tegole portoghesi rosse a innesto
- X. Serramento legno a triplo vetro

Dettaglio sezione cascina Fronte Sud

- A_COPERTURA**
1. Trave in legno_sezione 20x30 cm
 2. Travetto in legno_sezione 10x10 cm
 3. Sistema di ancoraggio per coperture a celle fotovoltaiche
 4. Strato di ventilazione_sp. 9.00 cm
 5. Profilo a I in alluminio piegato a freddo_sp. 10.00 cm
 6. Pannello fotovoltaico
- B_SOLAIO INTERPIANO**
7. Travetto ligneo_sezione 10x20 cm
 8. Assito ligneo_sp. 4.00 cm
 9. Strato di pendenza e allettamento in CLS_sp. 2.50 cm
 10. Pavimentazione in cotto_sp. 2.00 cm
- C_SOLAIO ESTERNO CONTROTERRA**
11. Solaio di calpestio esistente_sp. 35.00 cm
 12. Membrana impermeabilizzante in P.E._sp. 0.0005 cm
 13. Strato di pendenza e allettamento in CLS_sp. 2.50 cm
 14. Pavimentazione in CLS_sp. 2.00 cm
- D_LATTONERIA**
15. Rete metallica di protezione del canale di gronda
 16. Canale di gronda in alluminio preverniciato grigio
 17. Pluviale in alluminio preverniciato grigio
- E_PARAPETTO E FACCIATA PIANO 2**
18. Parapetto in muratura esistente
 19. Condotto di smaltimento acqua
 20. Trave lignea di bordo_sezione 20x30 cm
- F_FACCIATA PIANO 1**
21. Testa del travetto ligneo
 22. Sezione di arcata esistente in muratura
 23. Proiezione di arcata esistente in muratura
- G_ATTACCO A TERRA**
24. Marciapiede in CLS_sp. 10.00 cm
 25. Membrana impermeabilizzante in P.E._sp. 0.0005 cm
 26. Sezione di drenaggio in ghiaia
 27. Condotto di drenaggio

