

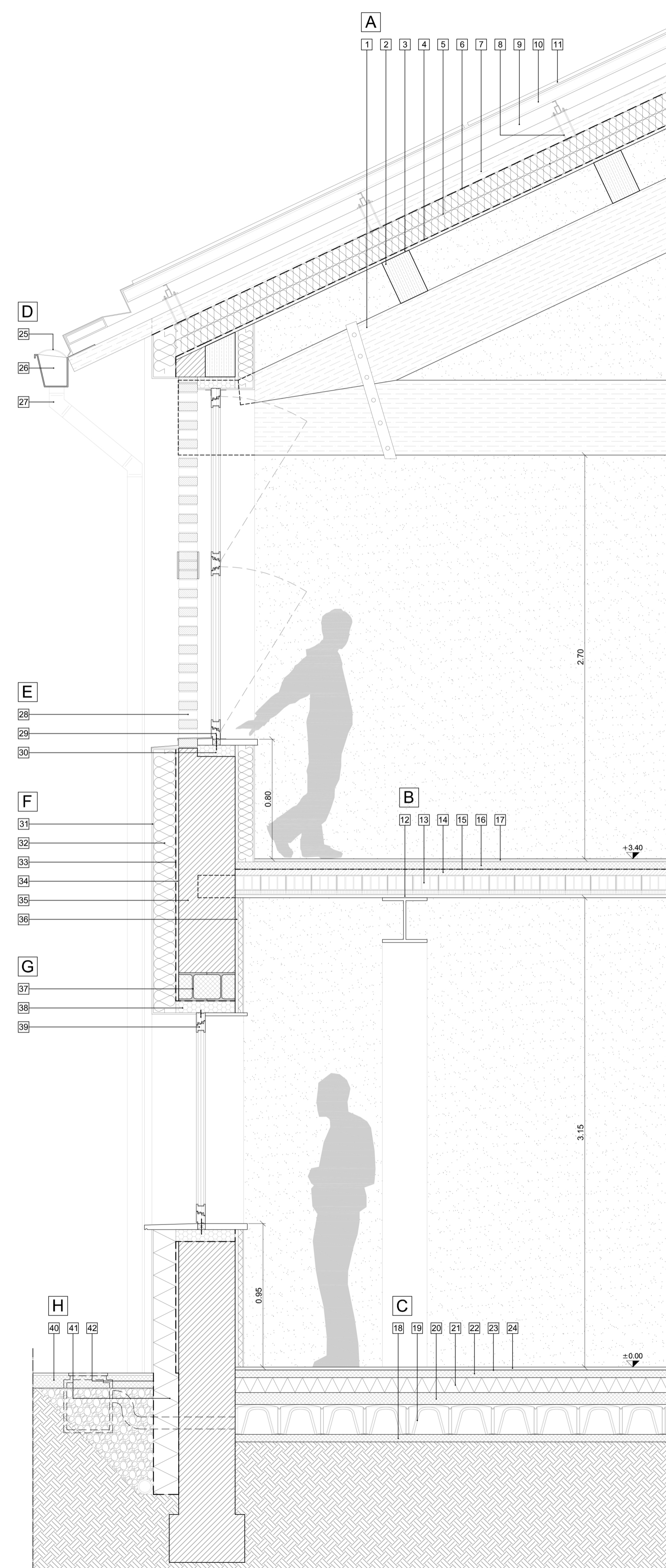
Dettaglio sezione orizzontale serramenti fronte Sud - scala 1:10



Prospetto fronte Nord - scala 1:50



Prospetto fronte Sud - scala 1:50



Dettaglio sezione verticale fronte Sud - scala 1:20

Dettaglio prospetto Fronte Nord

- I. Cornigioni in alluminio per esalazione dei locali di servizio
- II. Manto di copertura in tegole portoghesi rosse a innesto
- III. Intonacatura esterna su cappotto termico, tinteggiatura color grigio chiaro
- IV. Serramento ligneo a triplo vetro

Dettaglio prospetto Fronte Sud

- V. Copertura fotovoltaica in pannelli monocristallini rossi
- VI. Grigliato in mattoni pieni esistente
- VII. Intonacatura esterna su cappotto termico, tinteggiatura color grigio chiaro
- VIII. Serramento ligneo a triplo vetro

Dettaglio sezione verticale Fronte Sud

- A_COPERTURA**
1. Capriata lignea composta con monaco e saette
 2. Trave lignea_sezione 10x20 cm
 3. Perlinatura lignea_sp. 2.00 cm
 4. Barriera al vapore in foglio di alluminio_sp. 0.0005 cm
 5. Isolamento termico in fibra di legno ad alta densità_sp. 20.00 cm
 6. Membrana impermeabilizzante in P.E._sp. 0.0005 cm
 7. Travetto ligneo_sezione 10x10 cm
 8. Sistema di ancoraggio per coperture a celle fotovoltaiche
 9. Strato di ventilazione_sp. 9.00 cm
 10. Profilo a I in alluminio piegato a freddo_sp. 10.00 cm
 11. Pannello fotovoltaico
- B_SOLAIO INTERPIANO**
12. Intonacatura in intradosso di malta cementizia_sp. 1.50 cm
 13. Solaio esistente in profili in acciaio piegati a caldo e voltini forati sagomati in laterizio_sp. 12.50 cm
 14. Strato di livellamento esistente in CLS_sp. 4.00 cm
 15. Tappetino acustico antitacco_sp. 0.50 cm
 16. Massetto in CLS e sottofondo_sp. 6.00 cm
 17. Pavimentazione in grès porcellanato effetto legno_sp. 2.00 cm
- C_SOLAIO CONTROTERRA**
18. Magrone in CLS_sp. 5.00 cm
 19. Vespajo aerato_sp. 20.00 cm
 20. Soletta in C.A. sp. 8.00 cm
 21. Isolamento termico in fibra di legno ad alta densità_sp. 10.00 cm
 22. Massetto inerte_sp. 6.00 cm
 23. Sottofondo di allettamento_sp. 2.00 cm
 24. Pavimentazione in grès porcellanato effetto legno_sp. 2.00 cm
- D_LATTONERIA**
25. Rete metallica di protezione del canale di gronda
 26. Canale di gronda in alluminio preverniciato grigio
 27. Pluviale in alluminio preverniciato grigio
- E_GRIGLIATO E SERRAMENTI P+1**
28. Grigliato in mattoni pieni esistente
 29. Serramento in legno triplo vetro con apertura composta a doppio battente e a vasistas
 30. Imbotte coibentato in materiale isolante ad alta densità_sp. 8.00 cm
- F_PARETE ESTERNA**
31. Intonacatura esterna di malta cementizia su rete portaintonaco_sp. 1.50 cm
 32. Isolamento a cappotto esterno in fibra di legno a media densità_sp. 15.00 cm
 33. Barriera al vapore in foglio di alluminio_sp. 0.0005 cm
 34. Intonaco esterno esistente_sp. 2.00 cm
 35. Muratura esistente in mattoni pieni_sp. 35.00 cm
 36. Intonaco interno esistente_sp. 2.00 cm
- G_SERRAMENTI P0**
37. Architrave in doppio profilo HEA 200
 38. Imbotte coibentato in materiale isolante ad alta densità_sp. 8.00 cm
 39. Serramento in legno triplo vetro con apertura composta a battente unico
- H_ATTACCO A TERRA**
40. Marciapiede in CLS_sp. 10.00 cm
 41. Isolamento esterno controterra in XPS_sp. 15.00 cm
 42. Membrana impermeabilizzante in P.E._sp. 0.0005 cm
- I_SERRAMENTI P+1 E PILASTRI ESISTENTI (sezione orizzontale)**
43. Grigliato a croce in mattoni pieni esistente
 44. Serramento in legno triplo vetro con apertura composta a doppio battente e a vasistas
 45. Elementi a "L" in PVC per posa del serramento e protezione dei giunti
 46. Imbotte coibentato in materiale isolante ad alta densità_sp. 8.00 cm
 47. Contropaccaggio di isolamento interno in fibra di legno a media densità_sp. 10.00 cm
 48. Intonacatura interna di malta cementizia_sp. 1.50 cm
 49. Pilastro in muratura esistente_sezione 50x50 cm
 50. Isolamento a cappotto esterno in fibra di legno a media densità_sp. 15.00 cm

