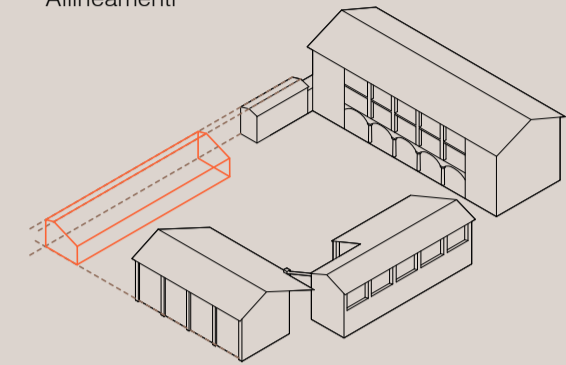


Progetto esecutivo

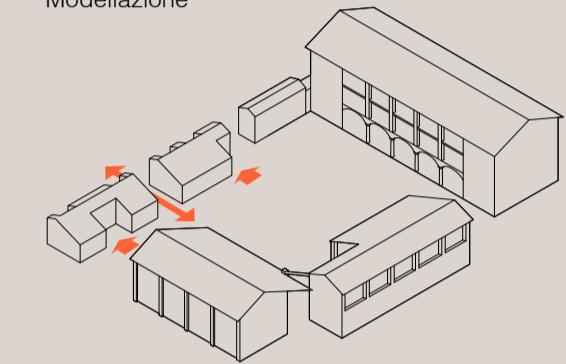
Nuova costruzione Stanze per l'accoglienza

Sviluppo progettuale

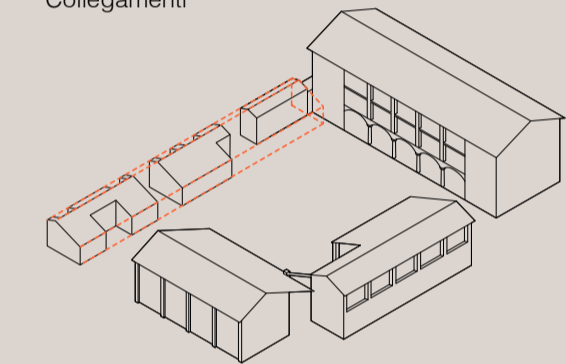
Allineamenti



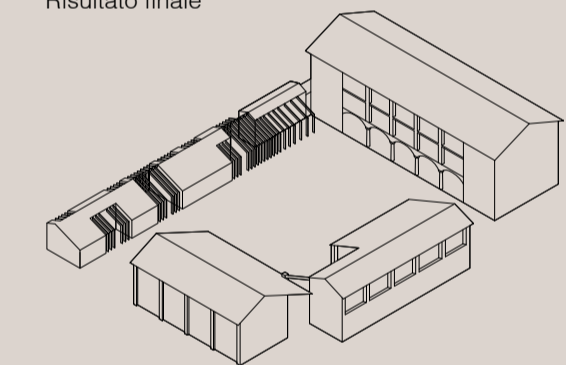
Modellazione



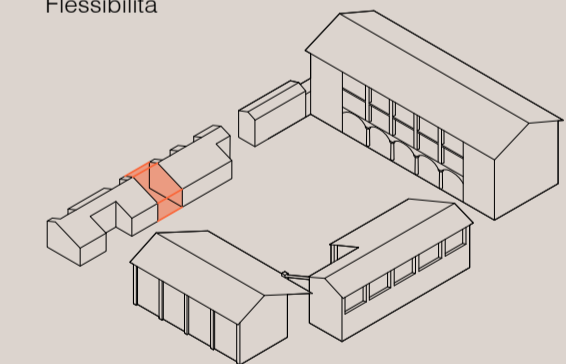
Collegamenti



Risultato finale



Flessibilità



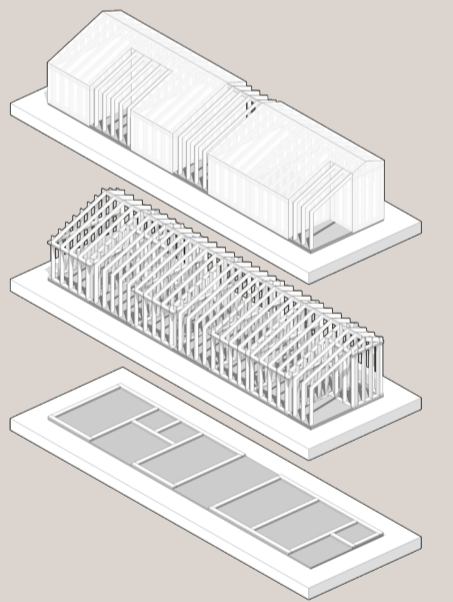
Sistema Platform Frame

I prodotti base del sistema "Platform Frame" sono profili in legno lamellare e pannelli strutturali a base di legno OSB (Oriented Strand Board) che ne assicurano la controventatura.

Ogni parete o solaio è formato da montanti verticali in legno posti ad interasse ridotto (60 cm circa). A livello del primo piano il telaio viene fissato al basamento, generalmente in cemento armato; gli eventuali altri piani strutturali invece il solaio sottostante come "piattaforma". Il legname che si utilizza per travi e montanti verticali ha una sezione di 60 mm x 300 mm o di 60 mm x 150 mm. L'interasse solitamente viene riempito con materiale coibente, in modo da non aumentare ulteriormente lo spessore della parete. Il telaio che si genera viene poi rivestito con pannelli di tamponamento e controventamento, oltre ai vari materiali isolanti e di finitura. L'attacco a terra del sistema prevede l'appoggio dei soli travetti del solaio sul corrente di fondazione in calcestruzzo armato e il collegamento fra la struttura in legno e le fondazioni viene assicurato mediante barre in acciaio.

Le pareti assemblate a pavimento vengono erette senza l'ausilio di mezzi di sollevamento, mentre il rivestimento strutturale in pannelli viene applicato prima del ribaltamento, evitando la necessità di ponteggi.

I solai di copertura sono vengono realizzati con un'orditura in legno lamellare posta a opportuno interasse con sovrastanti strati di isolamento, ventilazione e finitura.

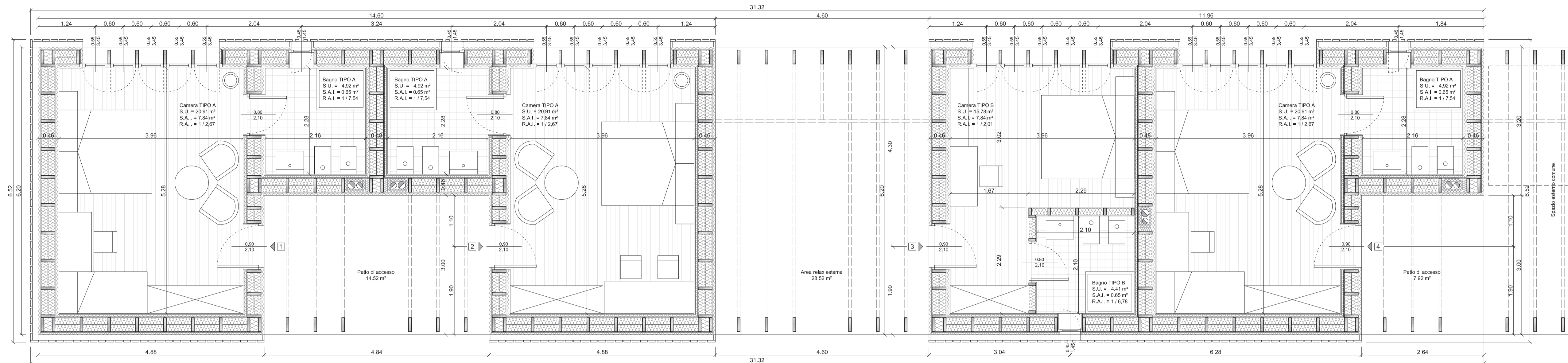
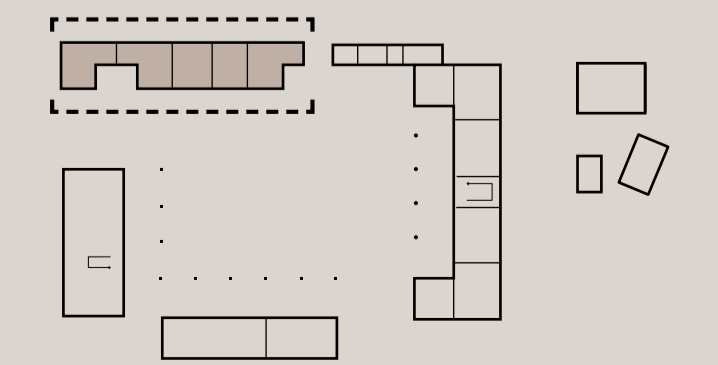


Dettaglio prospetto Fronte Est

- I. Rivestimento in doghe verticali lignee trattate per esterno, fissate su sotto struttura lignea a listelli orizzontali
- II. Scheletro strutturale Platform Frame trattato per esterno
- III. Isolamento termico a cappotto in pannelli di sughero a vista trattati per esterno
- IV. Corniglioni in alluminio per esalazione dei locali di servizio
- V. Canale di gronda in alluminio anodizzato preverniciato color grigio, disposto in intercapedine di rivestimento

Dettaglio prospetto Fronte Ovest

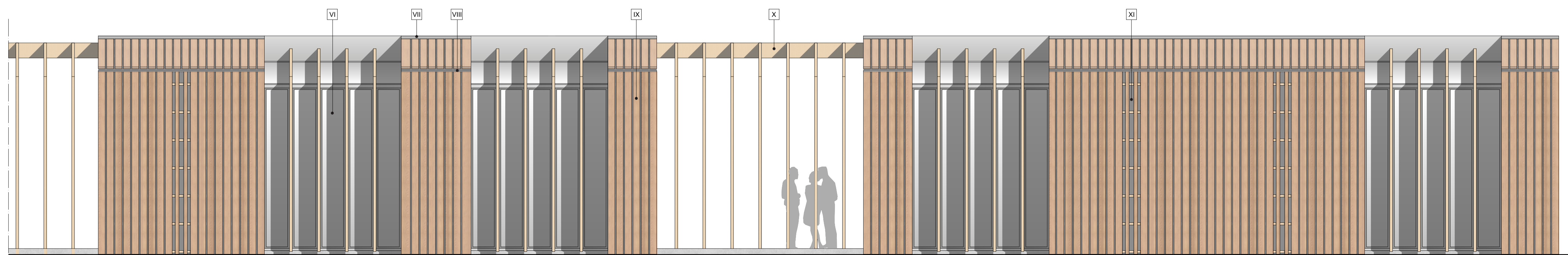
- VI. Serramento in alluminio a taglio termico con triplo vetro
- VII. Scossalina in acciaio piegato a freddo a protezione del colmo di copertura
- VIII. Canale di gronda in alluminio anodizzato preverniciato color grigio, disposto in intercapedine di rivestimento
- IX. Rivestimento in doghe verticali lignee trattate per esterno, fissate su sotto struttura lignea a listelli orizzontali
- X. Scheletro strutturale Platform Frame trattato per esterno
- XI. Serramento in alluminio a taglio termico con triplo vetro montato internamente al rivestimento



Pianta



Prospetto Est



Prospetto Ovest